

**Darrers documents que s'han rebut al Centre de Documentació de l'Institut d'Estudis Regionals i Metropolitans de Barcelona**

- ***How's life in your region? : measuring regional and local well-being for policy making / OECD (2014).***

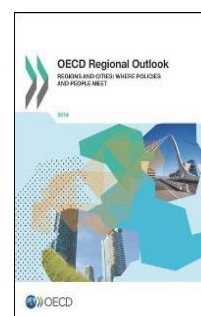
Topogràfic: [308\(100\) How](#)

Aquest informe presenta un panorama complet de l'estat de la qualitat de vida a les 362 regions de l'OCDE, tot observant alguns dels aspectes més importants que conformen la vida de les persones: llocs de treball, ingressos, habitatge, educació, salut, accés als serveis, el medi ambient, la seguretat i el compromís cívic. L'informe revela que les disparitats en les condicions materials i la qualitat de vida són sovint més grans entre regions dins d'un mateix país del que ho són entre diferents països. Mentre de mitjana la gent és més rica, viu més temps i gaudeix d'una millor qualitat de l'aire que fa quinze anys, les diferències dins dels països entre les regions amb millors i pitjors resultats en termes de benestar s'han anat ampliant.



- ***OECD regional outlook: regions and cities: where policies and people meet / OECD (2014).*** Topogràfic: [308\(100\) Oec](#)

Aquesta segona edició de la Perspectiva Regional de l'OCDE té com a objectiu ajudar els països a adaptar les polítiques a les especificitats d'on la gent viu i treballa a fi de millorar el benestar dels ciutadans. La part I descriu les principals tendències i reptes actuals. La part II té un enfocament especial en les ciutats, observant la inversió pública, les polítiques urbanes, i les qüestions de zones rurals i zones urbanes. La part III presenta un Fòrum de Política sobre el futur de les ciutats, amb cinc contribucions de distingits autors i responsables polítics. Finalment, la part IV ofereix els perfils de Desenvolupament Regional en els 34 països de l'OCDE.

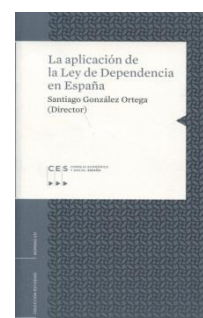


- **Global Cat : conclusions i ponències del cicle de jornades de treball i reflexió : condicions territorials per a la internacionalització de Catalunya / Departament de Territori i Sostenibilitat (2014).** Topogràfic: [338\(467.1\) \(061.3\)](#)



Aquesta publicació recull les 10 conclusions i els 62 arguments del cicle de jornades de treball i de reflexió "Global Cat" organitzades pel Departament de Territori i Sostenibilitat amb l'objectiu principal d'identificar i analitzar quines són les condicions territorials que afavoreixen l'activitat econòmica internacional de Catalunya. Amb la participació multidisciplinària d'un grup ampli d'experts representatius dels àmbits de l'economia, la sostenibilitat i el territori es presenta aquesta autodiagnosi aprofundida de la situació actual que permet definir les oportunitats i prioritats d'acció i de planificació territorial presents i futures.

- **La Aplicación de la Ley de dependencia en España / Santiago González Ortega (dir.) (2013).** Topogràfic: [364.42/.44-056.2-056.2\(460\)](#)



El que pretén el present treball és analitzar, després de cinc anys de la seva aprovació, el grau, en extensió i qualitat, de l'aplicació de la Llei de Dependència a Espanya. A més de qüestions generals que afecten a la protecció de la dependència, com és el cas del seu sistema normatiu o el tractament judicial de les reclamacions que puguin existir al respecte, també s'examinen aspectes com ara l'exercici autonòmic de les competències al respecte, la integració de la tutela de la dependència a la xarxa de serveis socials de cada comunitat autònoma, i la regulació, desenvolupament i aplicació de tots els aspectes relacionats amb les prestacions.

- **Aproximació a les problemàtiques de la gestió de l'aigua a Catalunya / Igancio Escudero (coord.) (2013).** Topogràfic: [628.1\(467.1\)](#)



La gestió de l'aigua a Catalunya és un assumpte complex. El clima, la mida reduïda de les seves conques o la distribució territorial de les activitats socioeconòmiques que s'hi desenvolupen són alguns dels factors clau que expliquen aquesta complexitat. L'existència de dues àrees clarament diferenciades quant a la responsabilitat administrativa -les conques catalanes de l'Ebre i les conques internes de Catalunya- representa també un condicionant d'importància a l'hora d'obtenir una gestió eficaç i homogènia dels recursos hídrics del territori. El llibre presenta de manera integral la qüestió dels recursos hídrics a Catalunya, així com les diferents solucions que permetrien millorar-ne la gestió.

- ***Crisi econòmica, creixement de les desigualtats i transformacions socials : informe general, enquesta de condicions de vida i hàbits de la població de Catalunya, 2011 / Joan Trullén (dir.) (2014).*** Topogràfic: [Enquesta 11/02](#)



L'Informe General de l'Enquesta de condicions de vida i hàbits de la població de Catalunya 2011 analitza les transformacions que l'economia i la societat catalanes han experimentat entre 2006 i 2011 i els seus efectes en qüestions com la família (nuclear i extensa), les relacions de gènere, el capital humà i el mercat laboral, l'estratificació social i la distribució de la renda, l'accés a l'habitatge i les dinàmiques de metropolitanització. Aquestes anàlisis s'estructuren en sis capítols redactats per experts en cadascuna de les matèries i que, per altra banda, mostren la potencialitat analítica de l'enquesta que realitza cada cinc anys l'IERMB.

- ***Estudis metropolitanos 1 / Josep Parcerisa Bundó ... [et al.] (2014).*** Topogràfic: [Quaderns PDU/05](#)



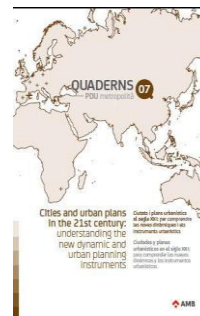
Aquesta cinquena entrega dels Quaderns del Pla Director Urbanístic Metropolità, editats per l'Àrea Metropolitana de Barcelona, aplega tres estudis sobre la realitat metropolitana que han de servir per afegir coneixement a l'articulació del PDU metropolità. El primer estudi està signat per Josep Parcerisa Bundó i Álvaro Clua Uceda, té per títol "Hipòtesis territorials al cap de quaranta anys de modificacions de PGM" i analitza amb deteniment les modificacions puntuals del Pla General Metropolità de 1976. El segon estudi, redactat per Marc Montlleó, Jacob Cirera i Nuno Margalho, es titula "Funcionalitat ecològica dels espais oberts de l'AMB" i pretén detectar les principals problemàtiques de connectivitat ecològica de l'AMB i també esbossar les mesures adients a fi de solucionar-les. Finalment, el tercer estudi, d'Enric Batlle i Durany, titolat "Fluxos i vores", se centra en completar l'estudi anterior a partir de consideracions ecològiques, paisatgístiques i urbanístiques.

- **L'Àrea Metropolitana de Barcelona en el sistema urbà europeu : Workshop 4 (10-7-2014) / Kees Christiaanse, Vittorio Galletto ... [et al.] (2014).** Topogràfic: [Quaderns PDU/06](#)



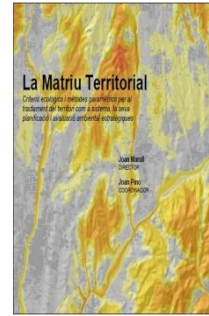
Es tracta del sisè volum dels Quaderns del Pla Director Urbanístic Metropolità que presenta les ponències al quart workshop, dedicat a esbrinar el potencial de l'Àrea Metropolitana de Barcelona en el marc del sistema de ciutats europees. La publicació s'inicia amb la ponència de Kees Christiaanse, arquitecte, urbanista i professor al prestigiós Institut de Tecnologia de Zürich, sobre la simbiosi entre el Randstad holandès i l'aeroport de Schiphol que converteix aquesta àrea en model de regió aeroportuària. Entre d'altres, també hi figura la ponència del cap de l'àrea d'economia de l'IERMB, Vittorio Galletto, que sota el títol "Relacions funcionals de l'AMB i models espacials en el sistema europeu" caracteritza l'AMB en el context de les àrees metropolitanes europees.

- **Cities and urban plans in the 21st century : understanding the new dynamic and urban planning instruments / Joan Busquets (dir.) (2014).** Topogràfic: [Quaderns PDU/07](#)



L'arquitecte i professor de la Harvard Graduate School of Design Joan Busquets ha dirigit un grup d'investigadors d'aquesta escola per realitzar la setena entrega dels Quaderns del Pla Director Urbanístic Metropolità. En aquest volum, per un costat, s'estudien els nous temes que influeixen el l'estudi i les propostes sobre la ciutat i que els plans i les estratègies urbanístiques prenen com a referència; i, per l'altre, s'analitzen una trentena de ciutats que són capdavanteres en les estratègies i accions urbanístiques per tractar d'esbrinar quines són les tendències actuals en la planificació de la ciutat i les seves metròpolis.

- **La Matriu territorial: criteris ecològics i mètodes paramètrics per al tractament del territori com a sistema, la seva planificació i avaluació ambiental estratègiques / Joan Marull (dir.) (2008).** Topogràfic: [[recurs electrònic](#)]



Aquest llibre vol donar resposta a una realitat objectiva: la necessitat de disposar d'eines i conceptes que contribueixin a fer compatible el desenvolupament econòmic amb el manteniment dels sistemes naturals i agraris que configuren el territori construït.

S'estructura en set capítols. El primer consisteix en un posicionament conceptual que vol recollir les principals aportacions dels diferents experts respecte la definició del territori com a sistema. El segon tracta del plantejament metodològic adoptat per a transposar en eines matemàtiques útils els criteris abans exposats. Els següents capítols (tercer, quart i cinquè) es pot dir que són el nucli del treball, ja que s'hi desenvolupen tot un seguit de mètriques -per tal d'analitzar el medi físic, el component biològic i les seves relacions funcionals- sobre les quals s'ha estructurat l'estudi de la matriu territorial. En el sisè s'hi fa una aproximació paramètrica al model emergent de matriu territorial, en base als criteris i mètodes elaborats. El capítol setè presenta diversos assaigs d'aplicació de les metodologies desenvolupades, en el marc de l'avaluació ambiental estratègica de plans urbanístics i d'infraestructures.