



Sistema d'indicadors metropolità de cohesió social 2015

Equip investigador:
Sergio Porcel, Lara Navarro-Varas, Jaume Clapés, Fernando
Antón Alonso i Josep Ubalde

Bellaterra, 08 de juny de 2015

Índex de continguts

1. Mapes d'indicadors segons dimensions de cohesió social

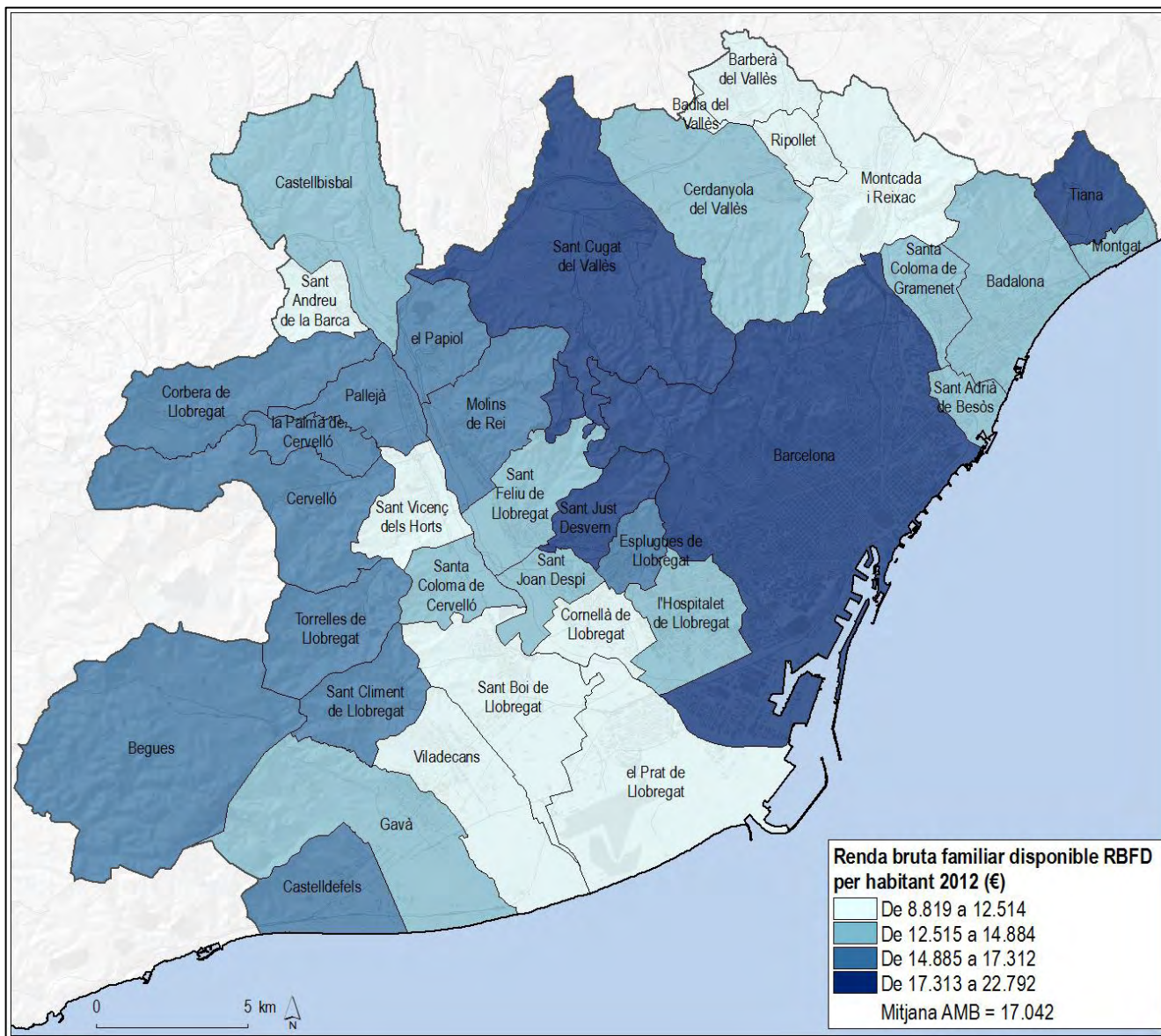
- 1.1. Condicions de vida material
- 1.2. Mercat de treball
- 1.3. Formació
- 1.4. Salut, autonomia personal i xarxa social
- 1.5. Seguretat i convivència
- 1.6. Habitatge
- 1.7. Demografia

2. Fitxes de municipis: principals indicadors i índex sintètic de cohesió social

3. Annex metodològic

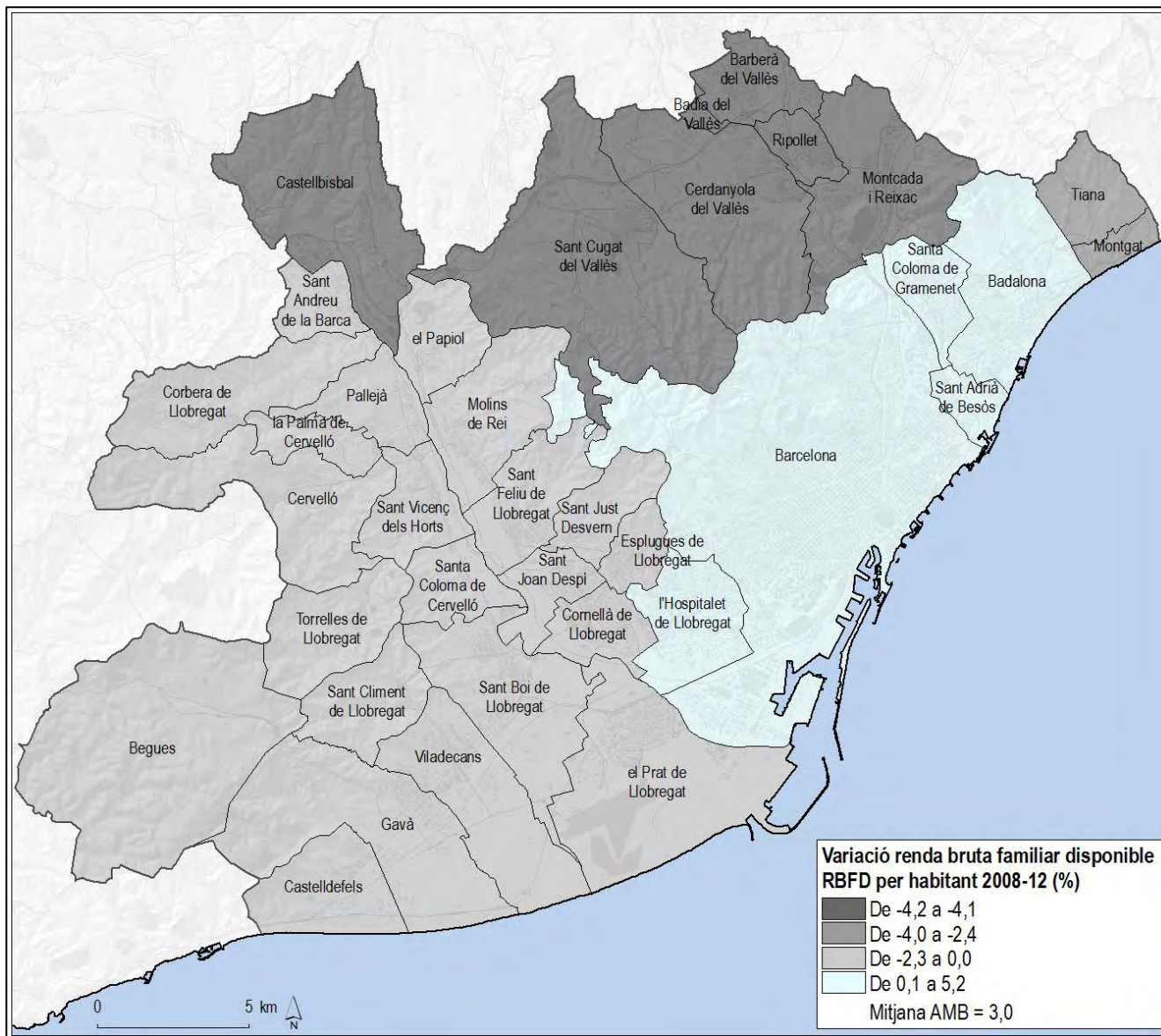
1. Mapes d'indicadors segons dimensions de cohesió social

Renda bruta familiar disponible (RBF) per habitant (€). AMB, 2012



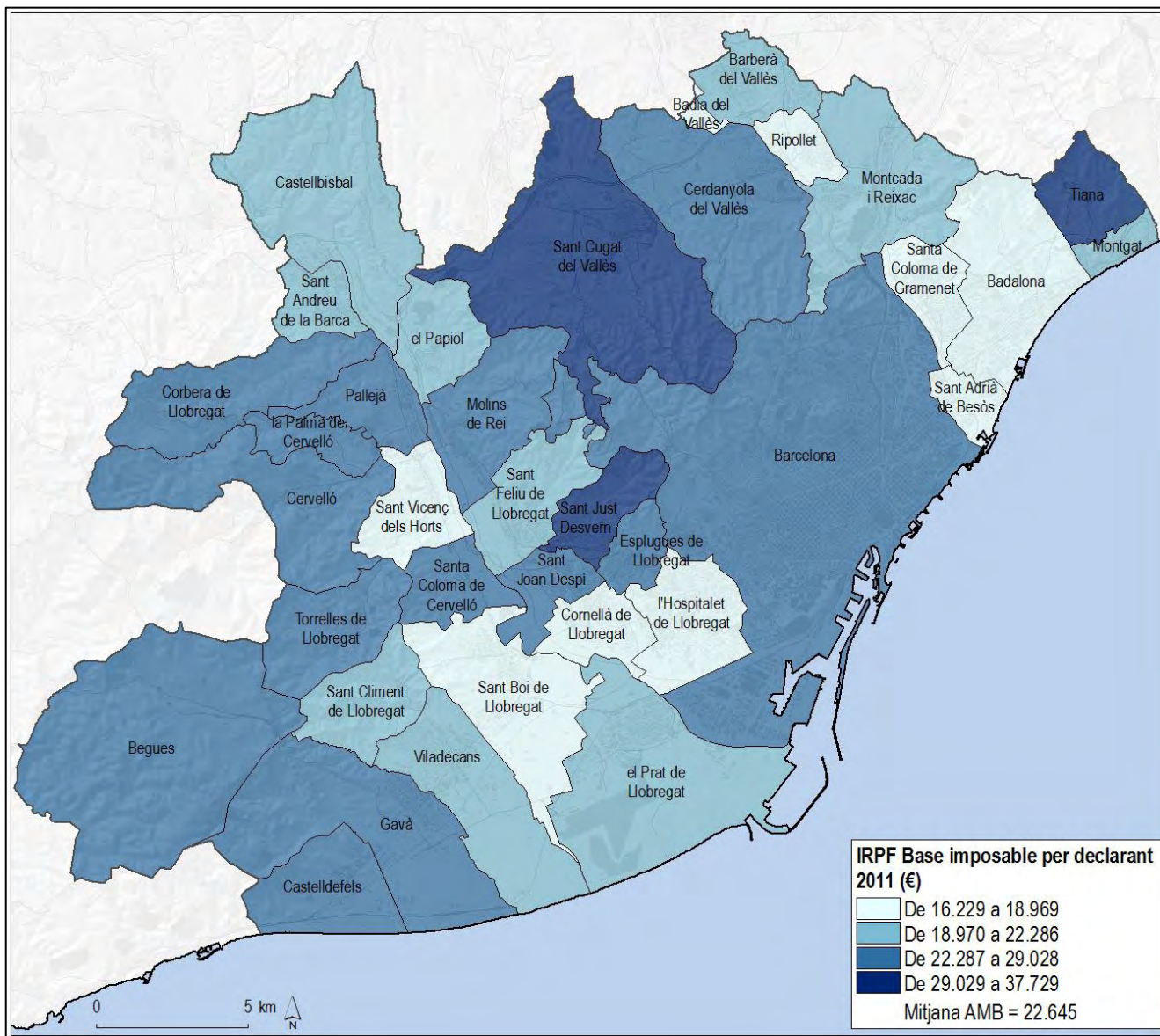
Font: Diputació de Barcelona, programa HERMES, 2012

Variació percentual de la Renda bruta familiar disponible (Rbfd). Per habitant (€). AMB, 2008-12



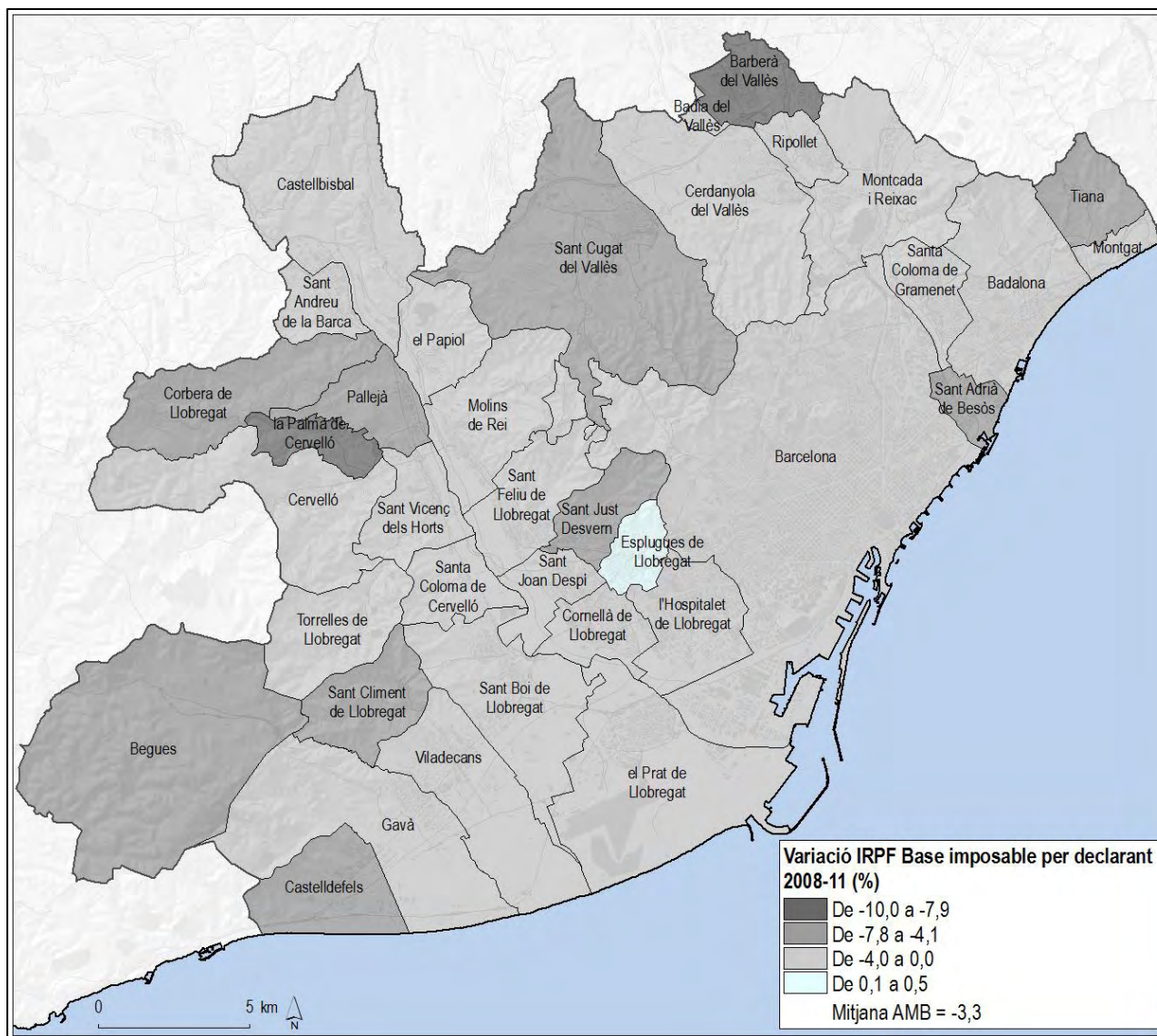
Font: Diputació de Barcelona, programa HERMES, 2008 i 2012

Impost sobre la renda de les persones físiques (IRPF). Base imposable per declarant (€). AMB, 2011



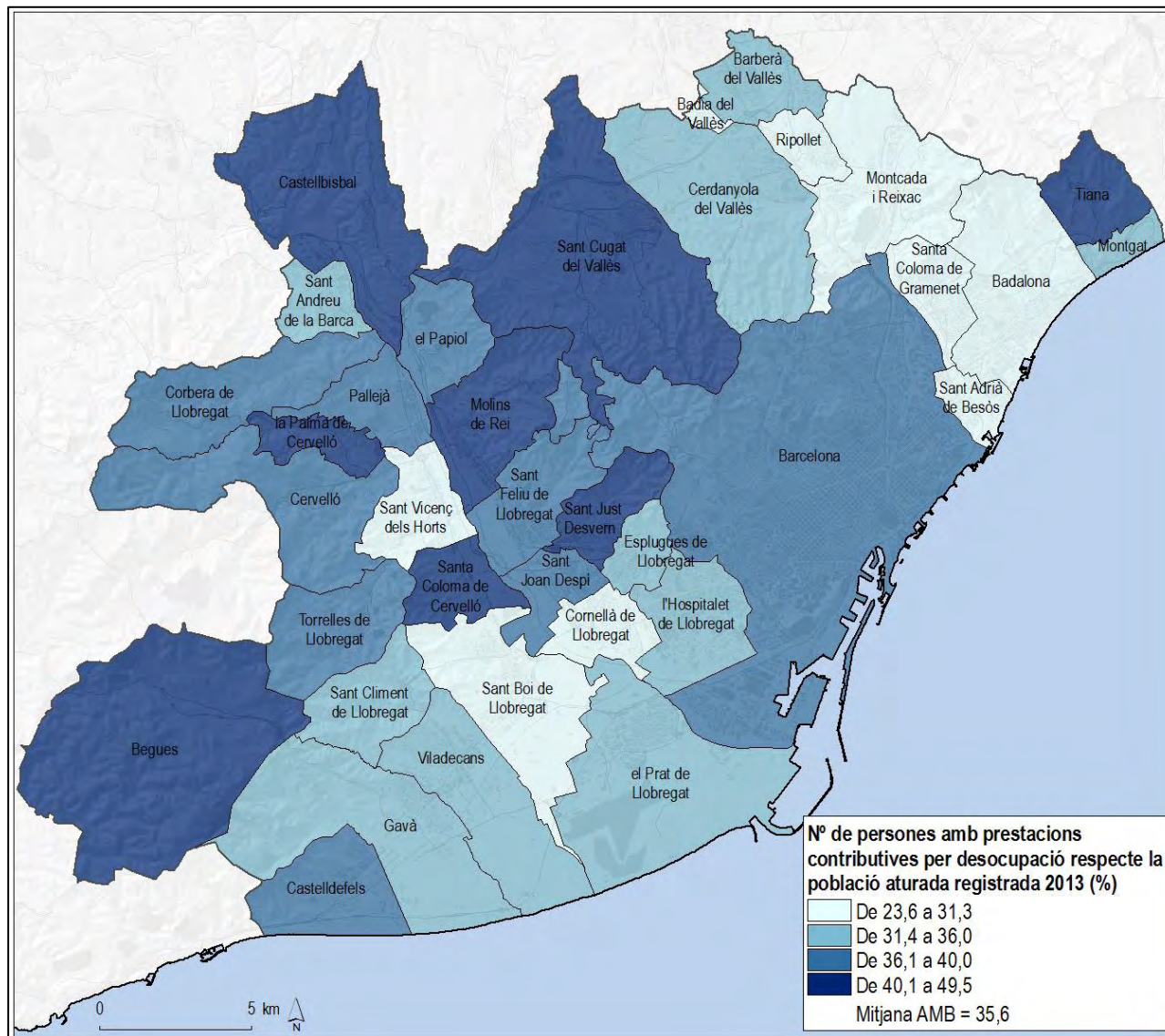
Font: Idescat, a partir de les dades de l'Agència Estatal d'Administració Tributària, 2011.

Variació percentual impost sobre la renda de les persones físiques (IRPF). Base imposable per declarant (€). AMB, 2008-11



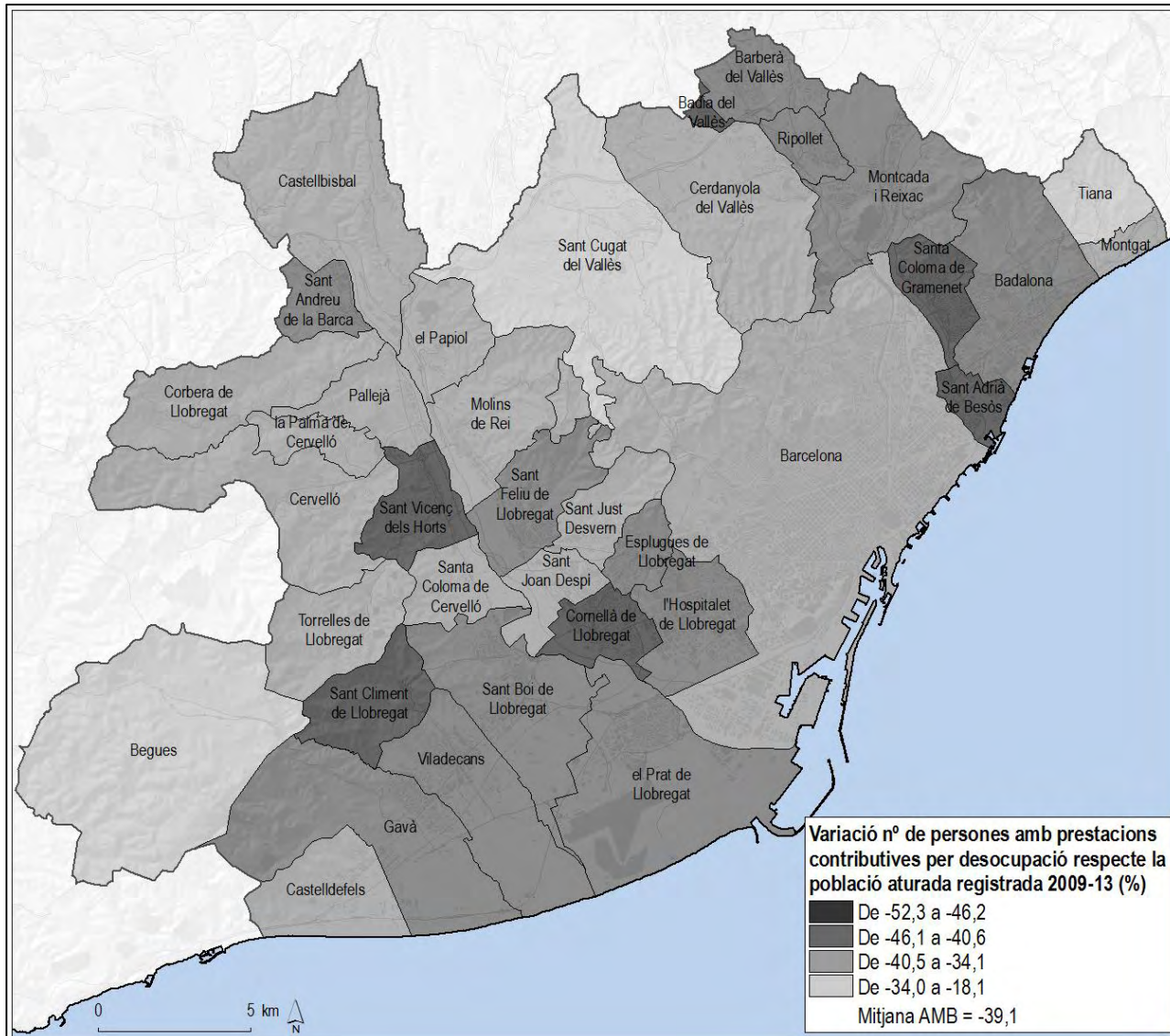
Font: Idescat, a partir de les dades de l'Agència Estatal d'Administració Tributària, 2008 i 2011.

Percentatge de persones amb prestacions contributives per desocupació respecte el total de població aturada. AMB, 2013



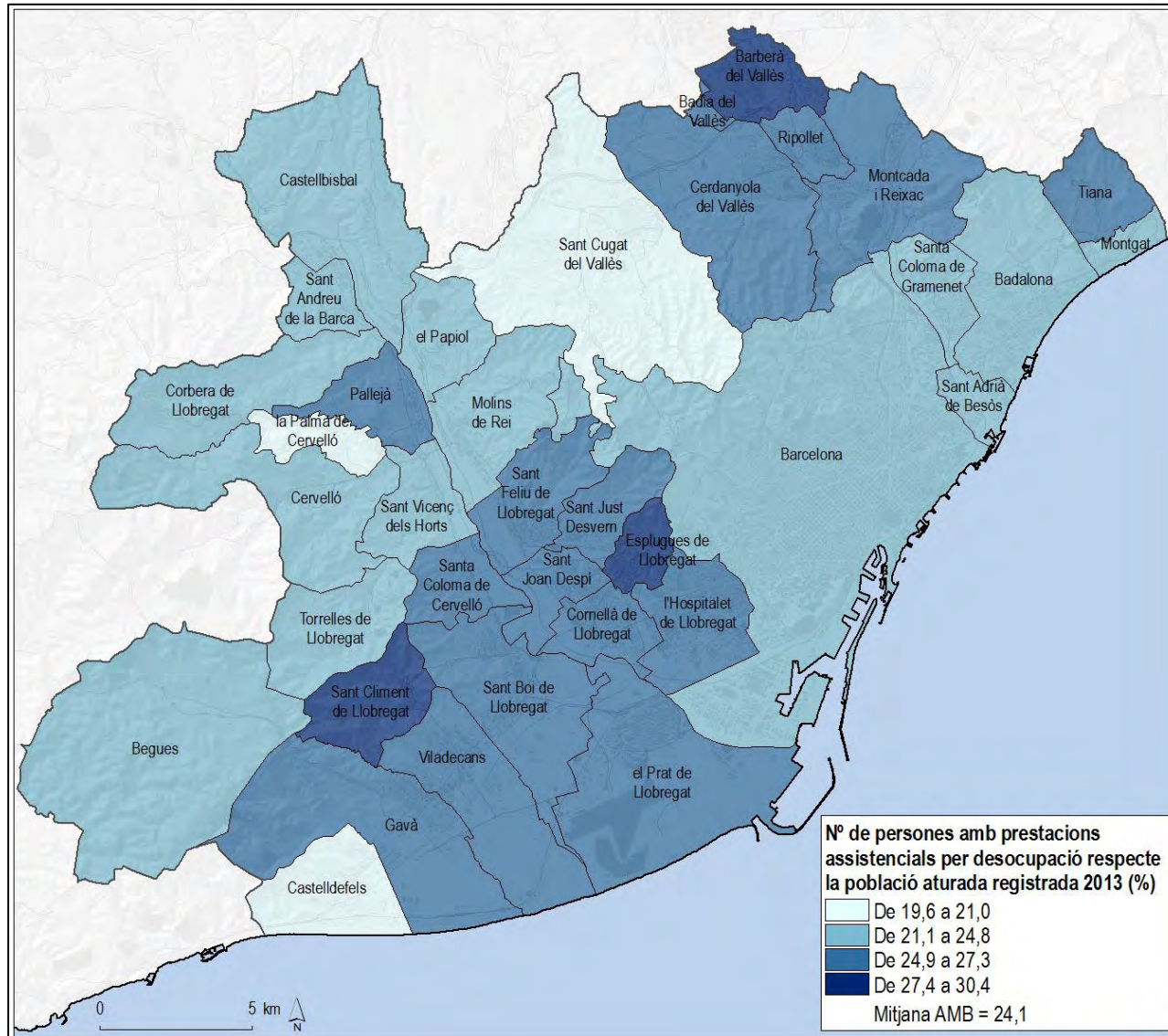
Font: Departament d'Empresa i Ocupació i Diputació de Barcelona, programa HERMES amb dades del Servicio Público de Empleo Estatal, 2013.

Variació percentual de persones amb prestacions contributives per desocupació respecte el total de població aturada. AMB, 2009-13



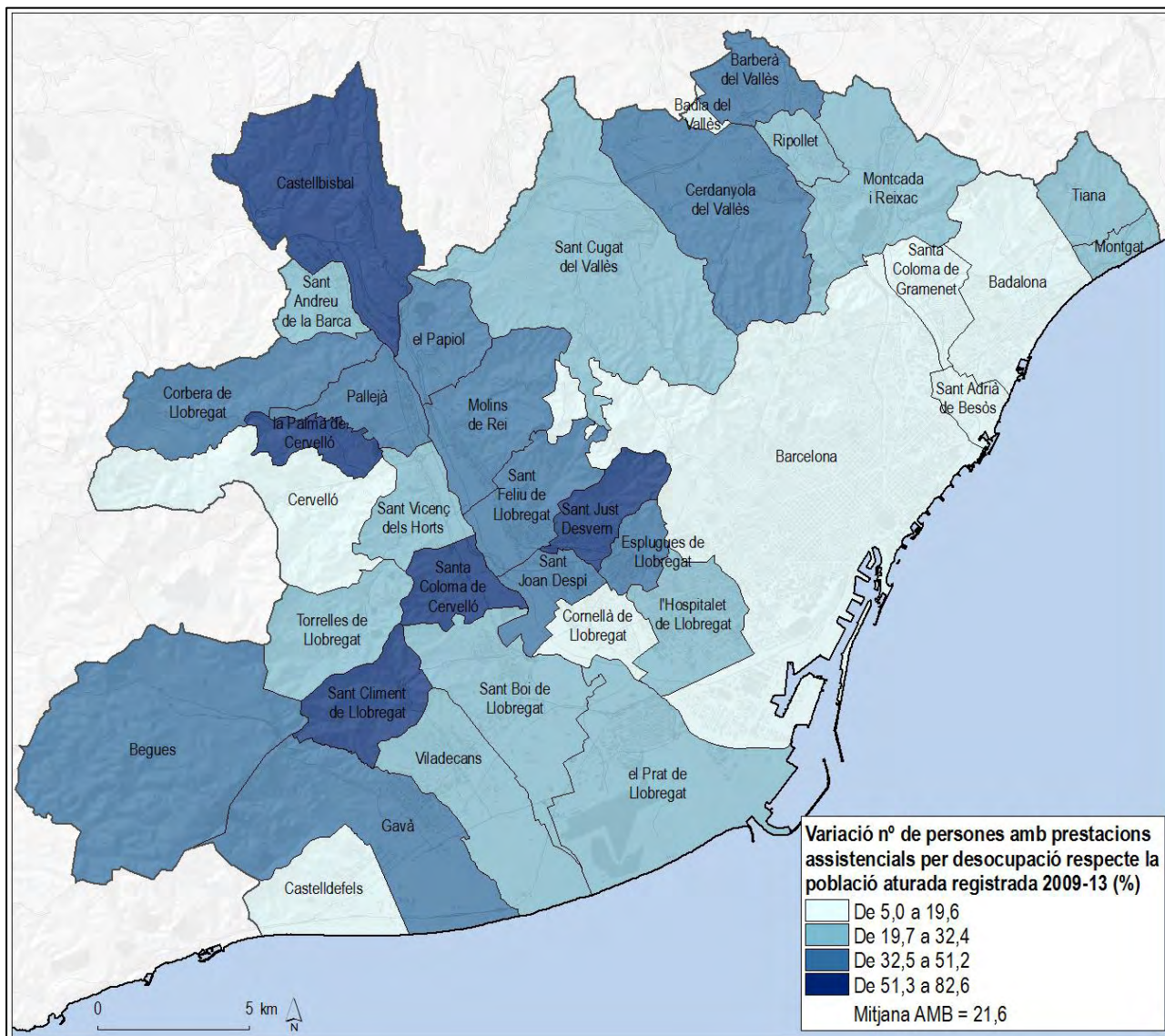
Font: Departament d'Empresa i Ocupació i Diputació de Barcelona, programa HERMES amb dades del Servicio Público de Empleo Estatal, 2009 i 2013.

Percentatge de persones amb prestacions assistencials per desocupació (subsidi) respecte el total de població aturada. AMB, 2013

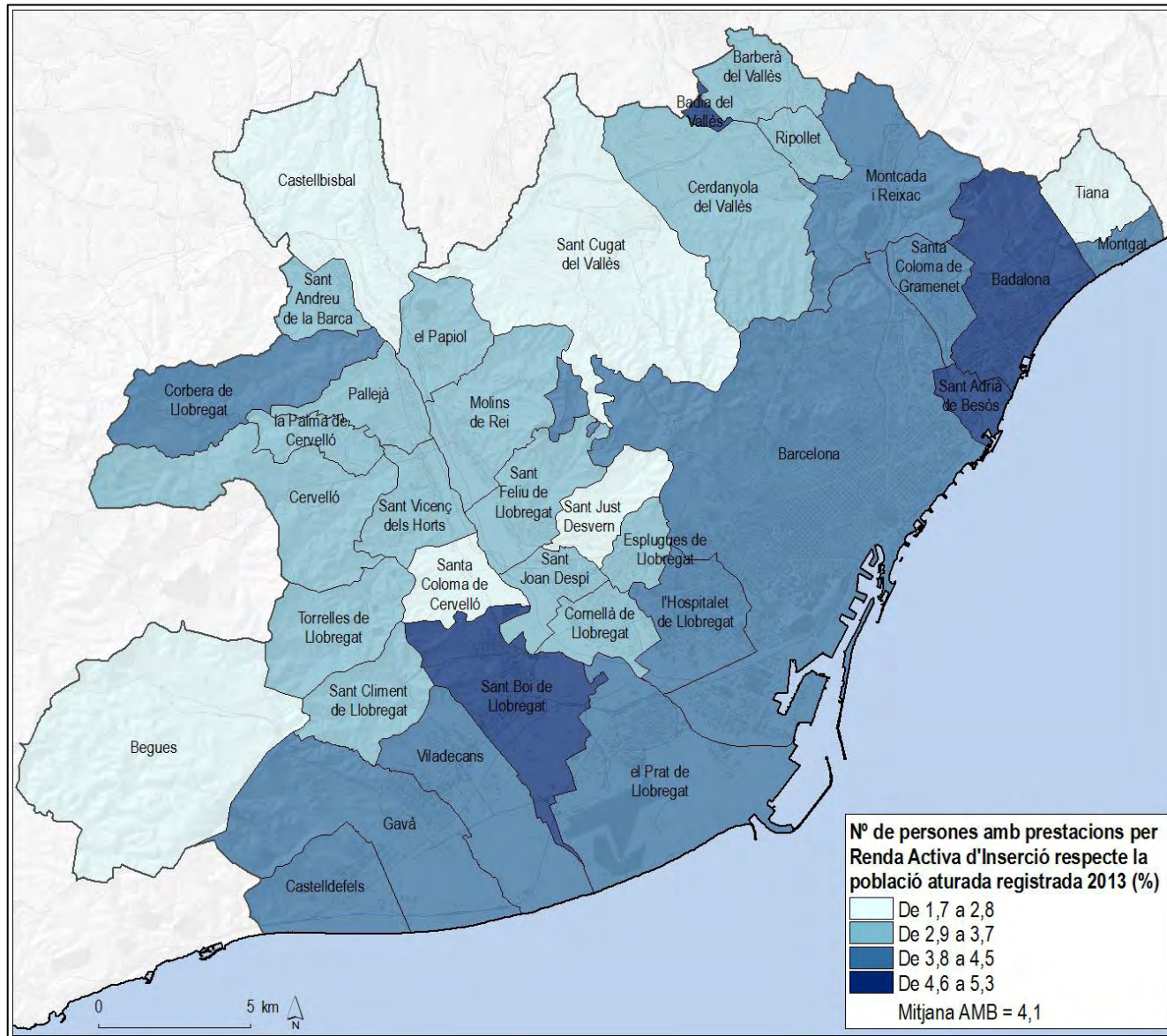


Font: Departament d'Empresa i Ocupació i Diputació de Barcelona, programa HERMES amb dades del Servicio Público de Empleo Estatal, 2013.

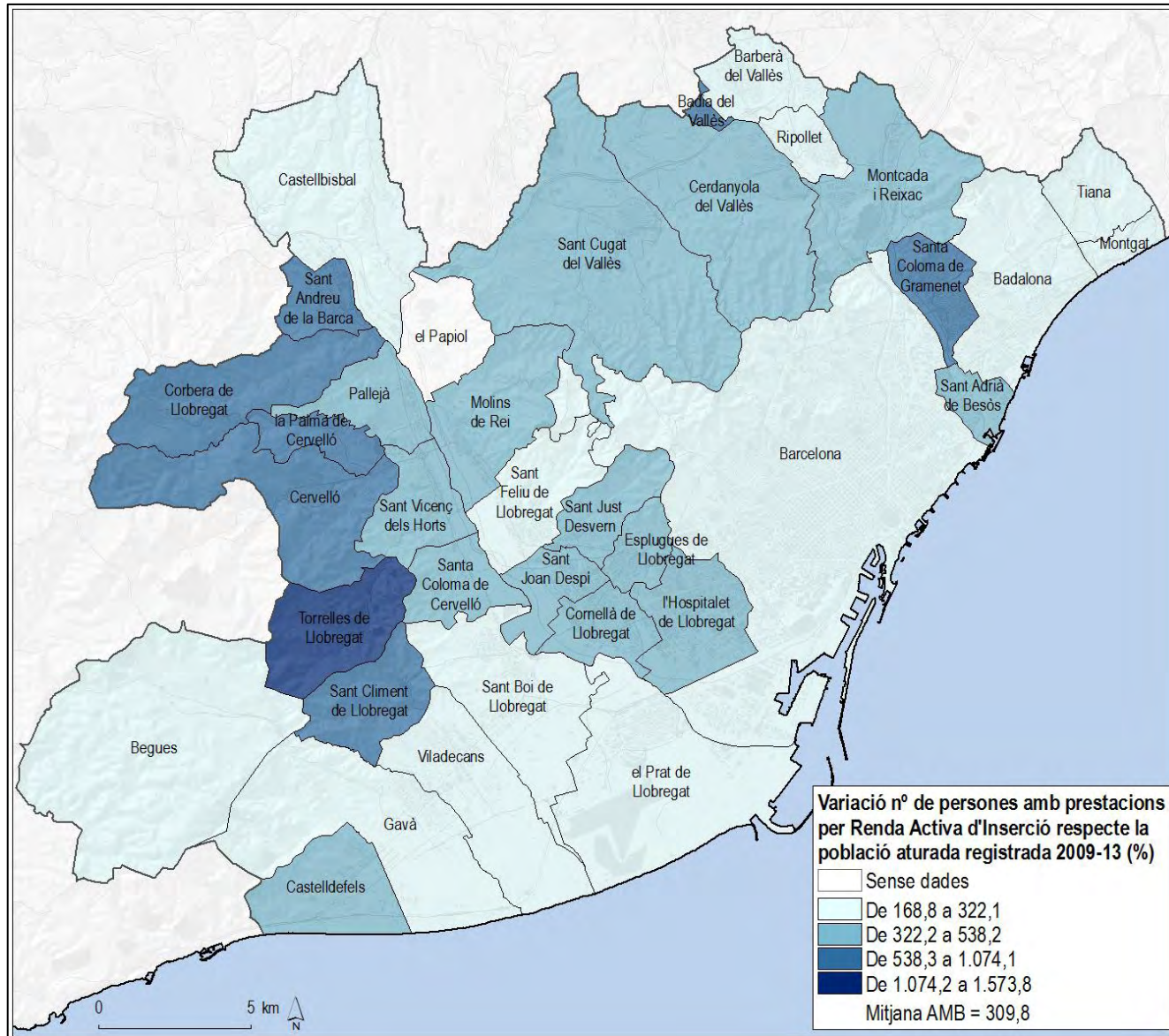
Variació percentual de persones amb prestacions assistencials per desocupació (subsidi) respecte el total de població aturada. AMB, 2009-13



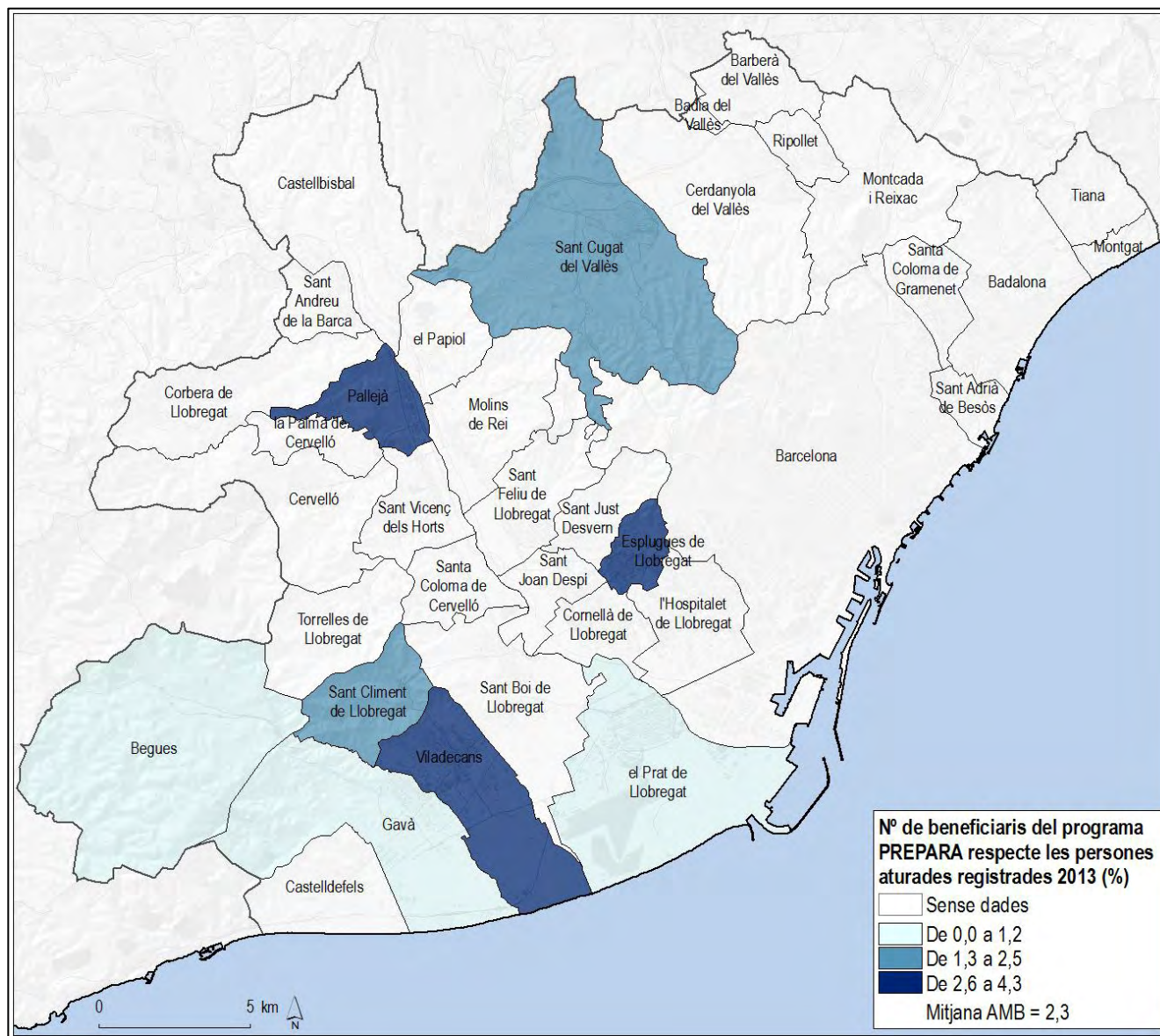
Font: Departament d'Empresa i Ocupació i Diputació de Barcelona, programa HERMES amb dades del Servicio Público de Empleo Estatal, 2009 i 2013.



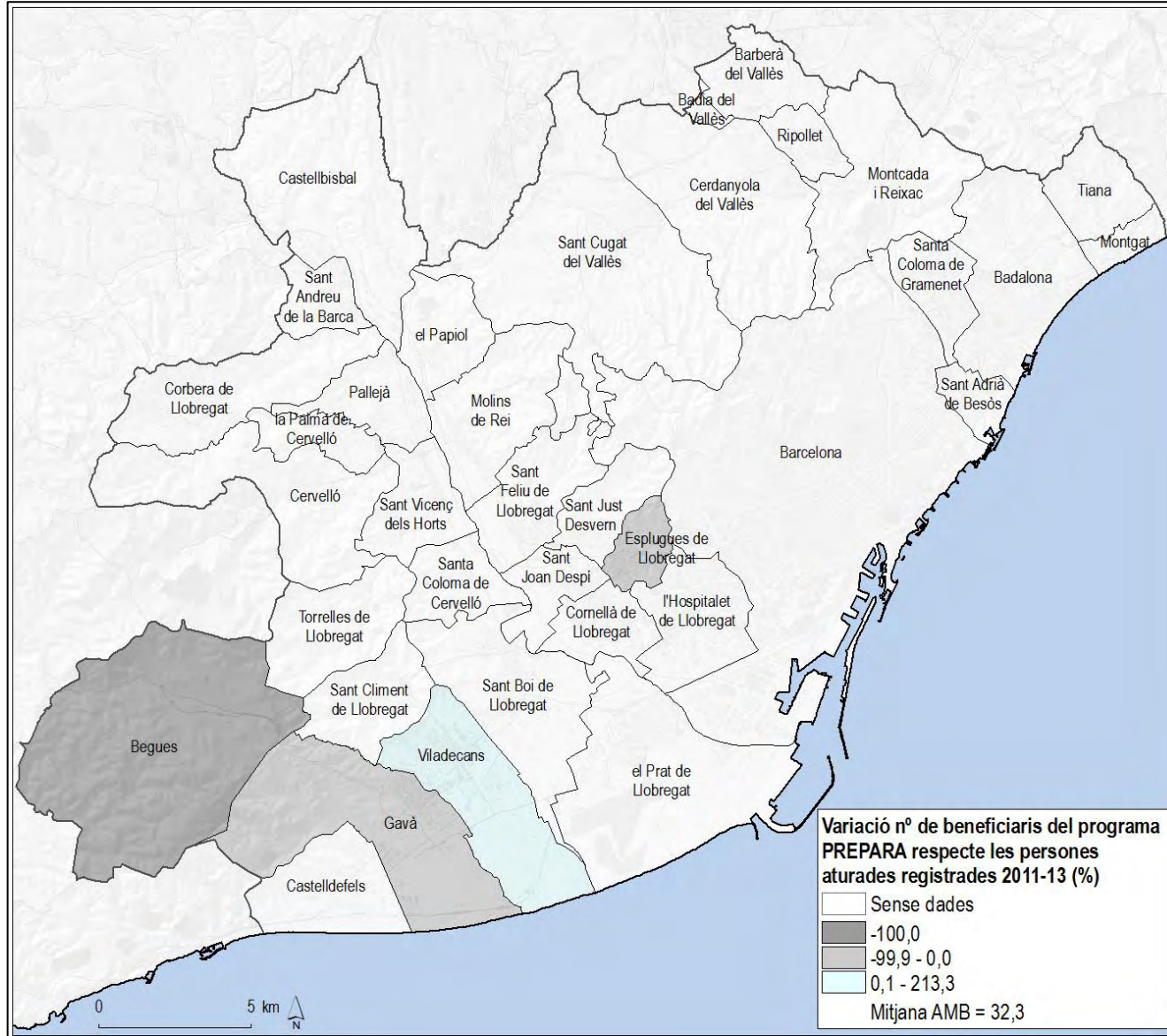
Variació percentual de persones amb prestacions de Renda Activa de Inserció respecte el total de població aturada. AMB, 2009-13



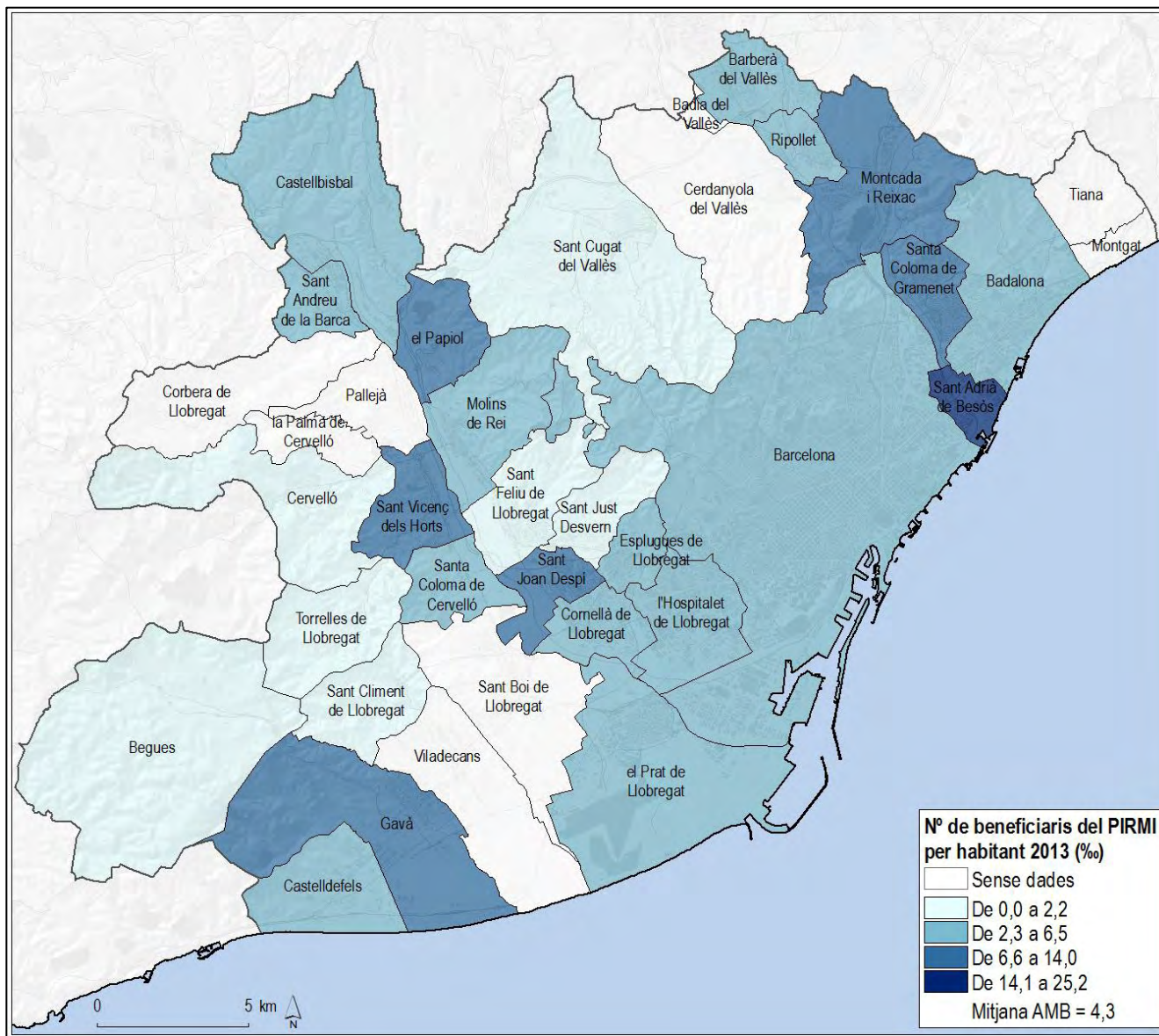
Font: Departament d'Empresa i Ocupació i Diputació de Barcelona, programa HERMES amb dades del Servicio Público de Empleo Estatal, 2009 i 2013.



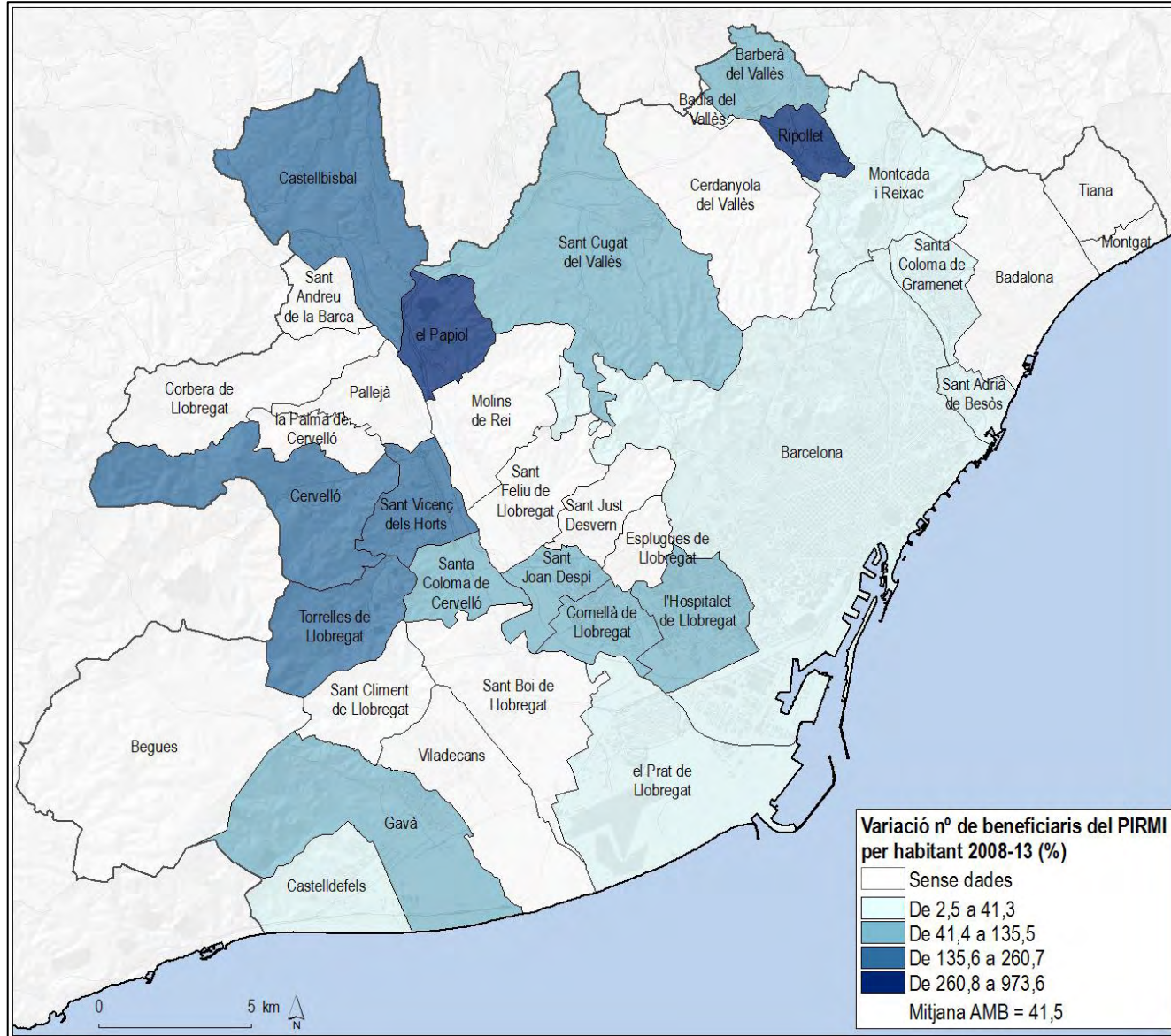
Font: Ajuntaments de l'AMB, 2013.



Font: Ajuntaments de l'AMB, 2011 i 2013.

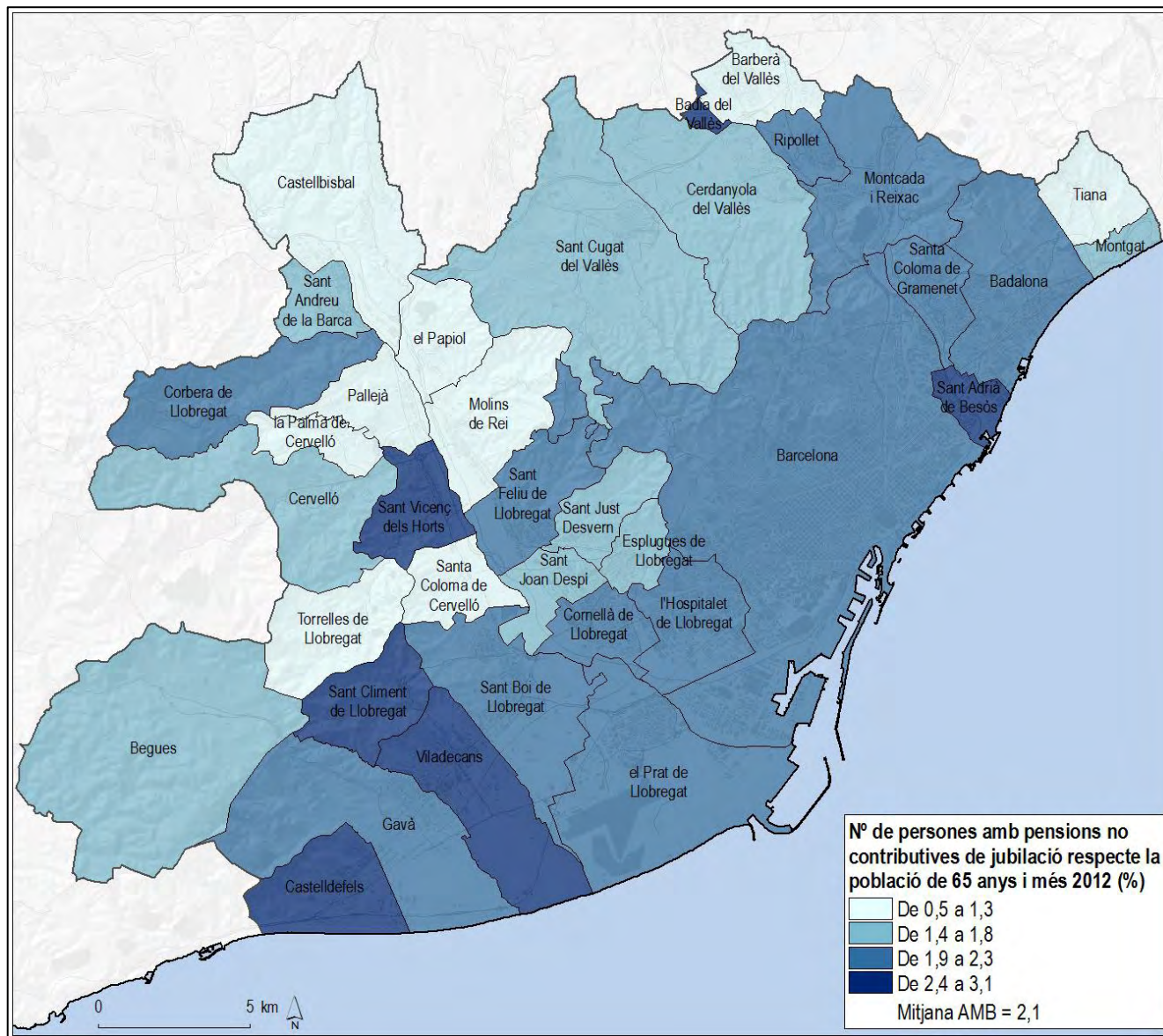


Font: Ajuntaments de l'AMB, 2013.



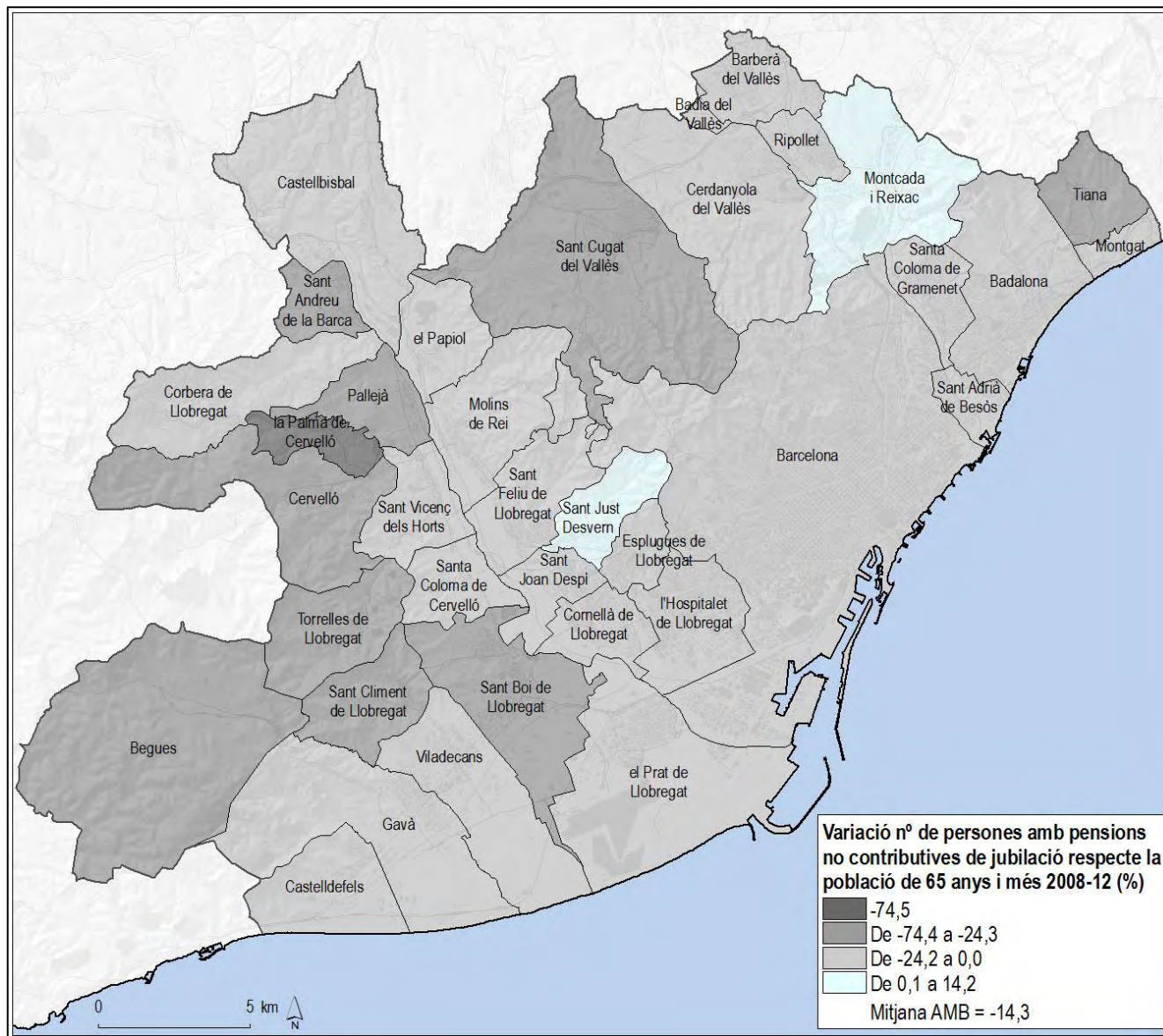
Font: Ajuntaments de l'AMB, 2008 i 2013.

Percentatge de persones amb pensions no contributives de jubilació respecte la població de 65 anys i més. AMB, 2012



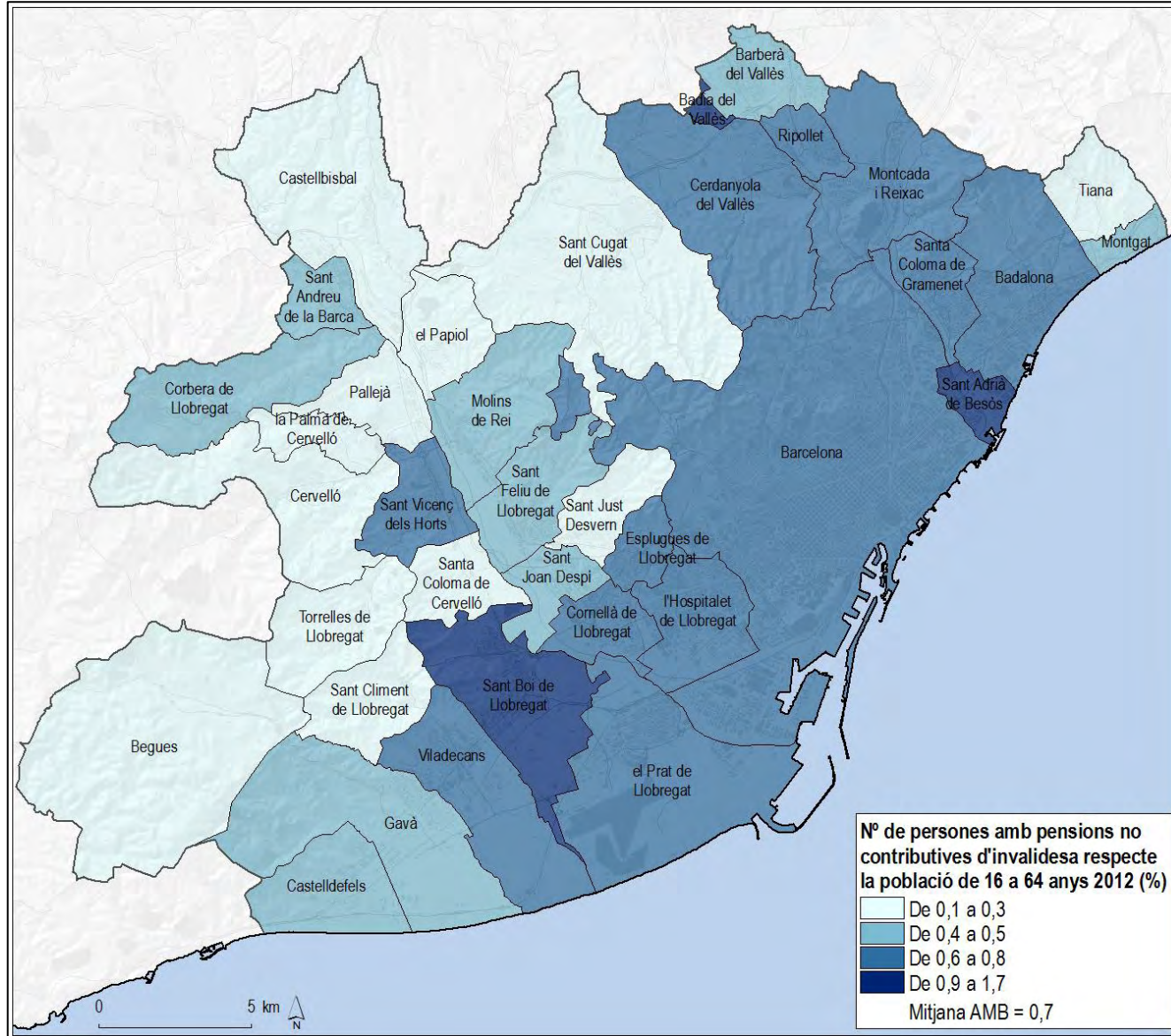
Font: Idescat, 2012.

Variació percentual de persones amb pensions no contributives de jubilació respecte la població de 65 anys i més. AMB, 2008-12



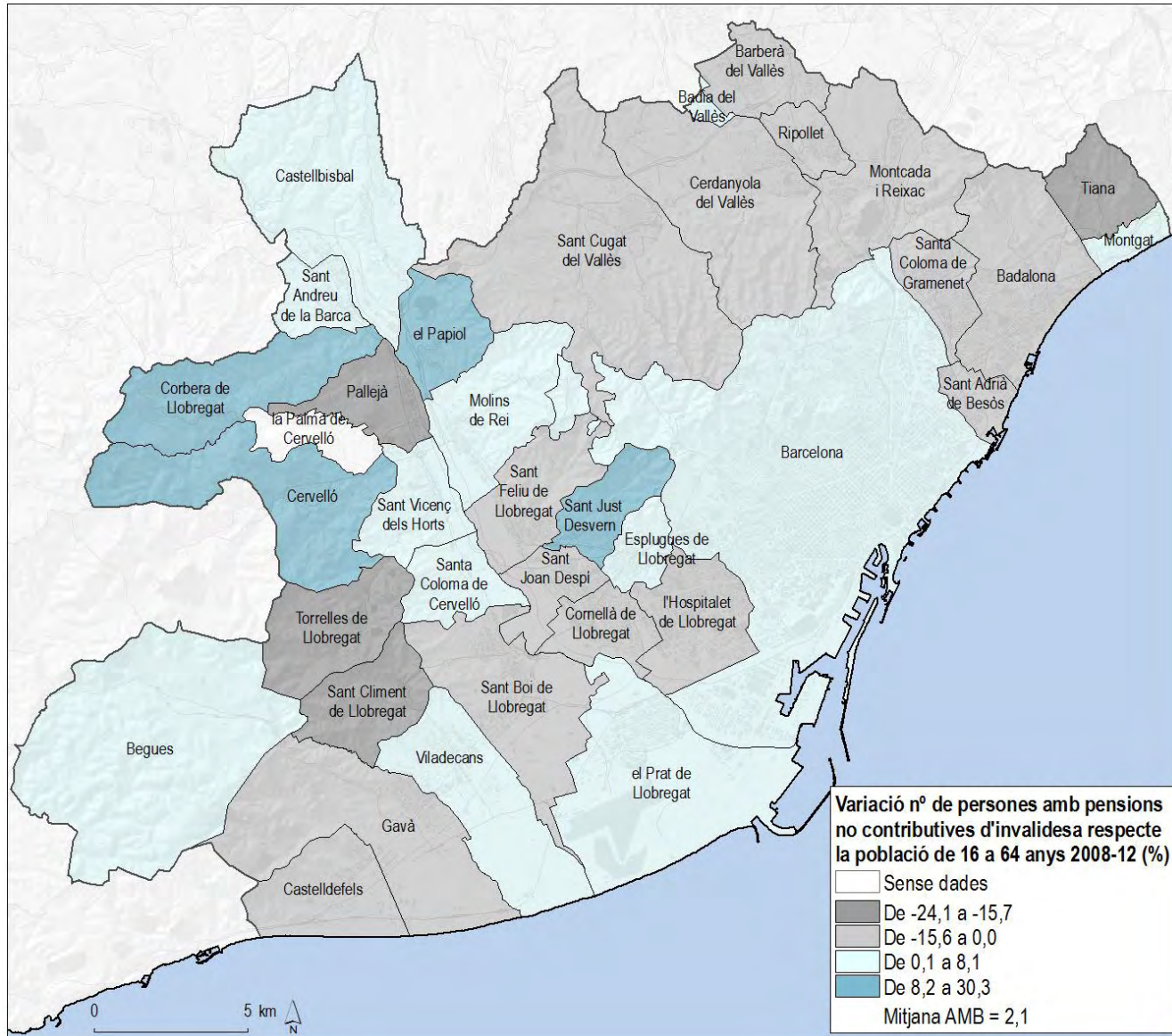
Font: Idescat, 2008 i 2012.

Percentatge de persones amb pensions no contributives d'invalidesa respecte la població de 16 a 64 anys. AMB, 2012

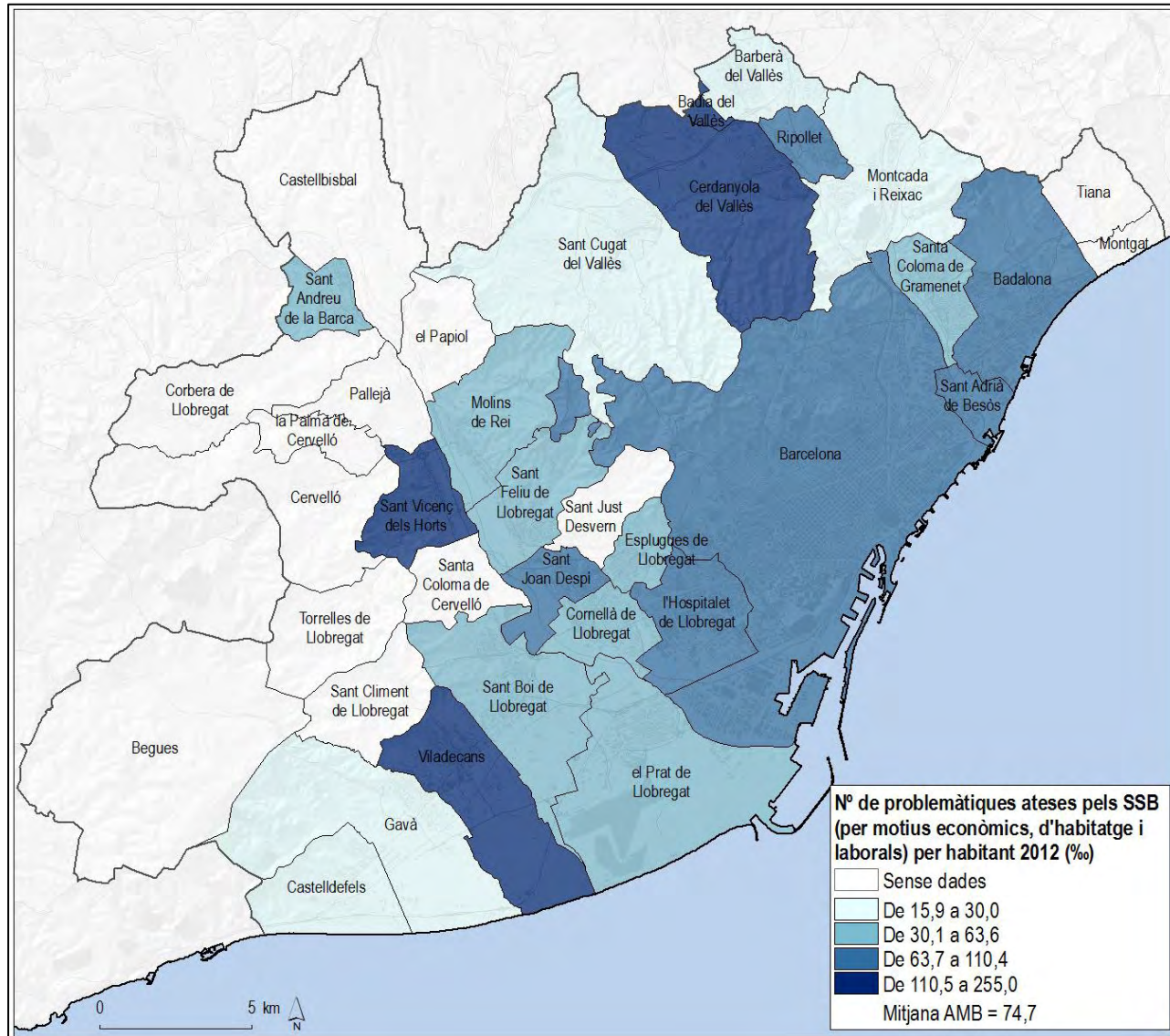


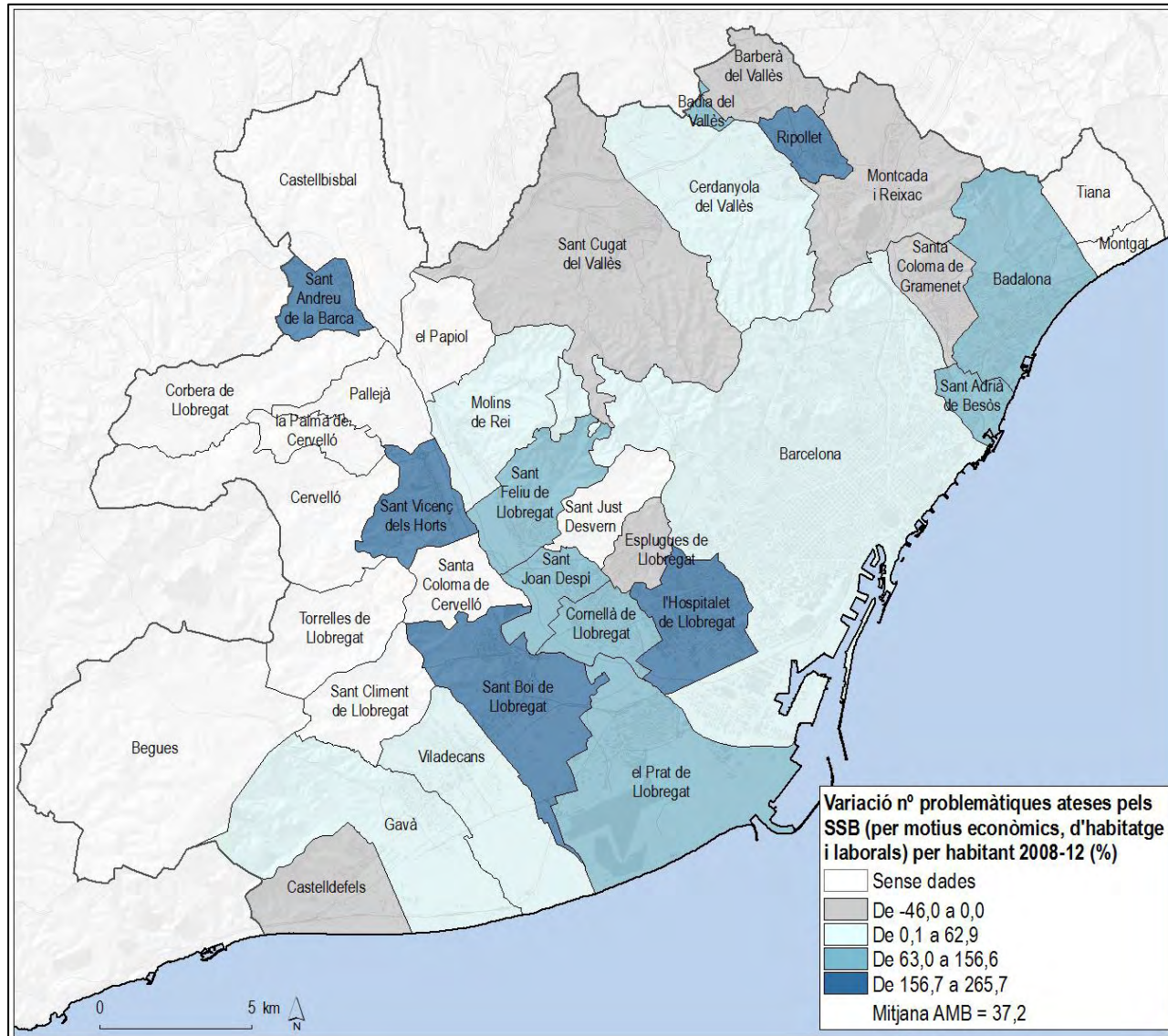
Font: Idescat, 2012.

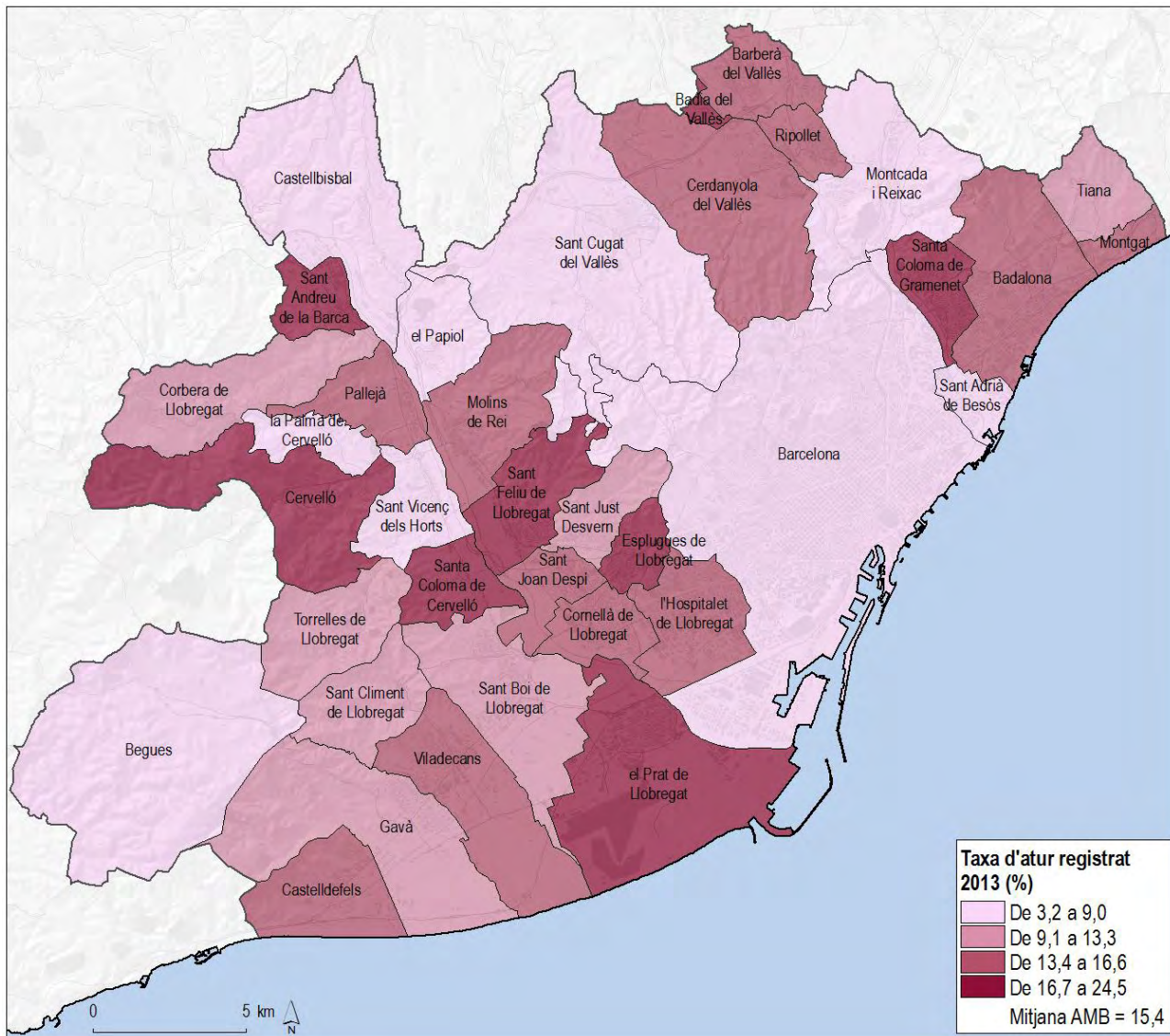
Variació percentual de persones amb pensions no contributives d'invalidesa respecte la població de 16 a 64 anys. AMB, 2008-12



Font: Idescat, 2008 i 2012.

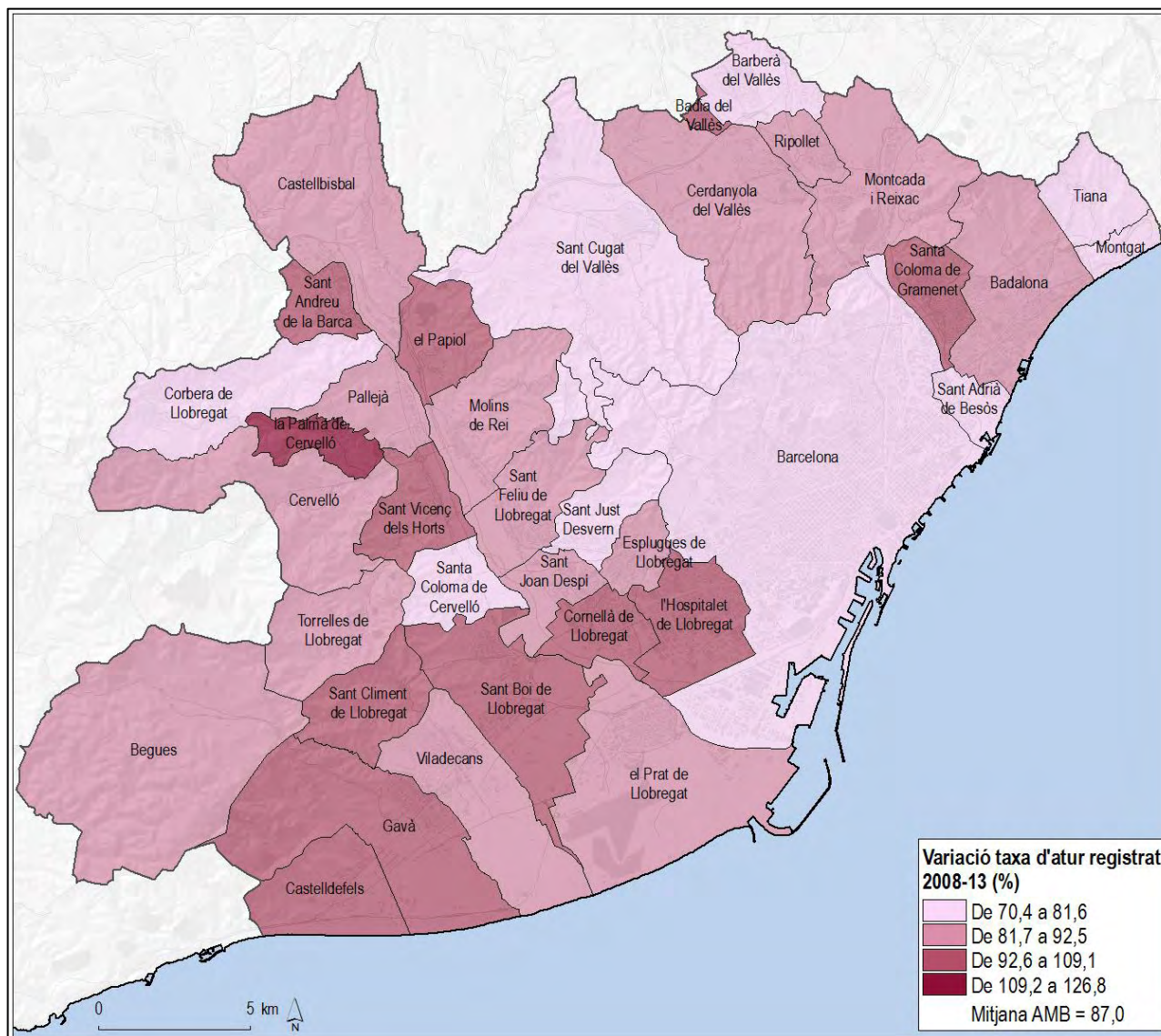






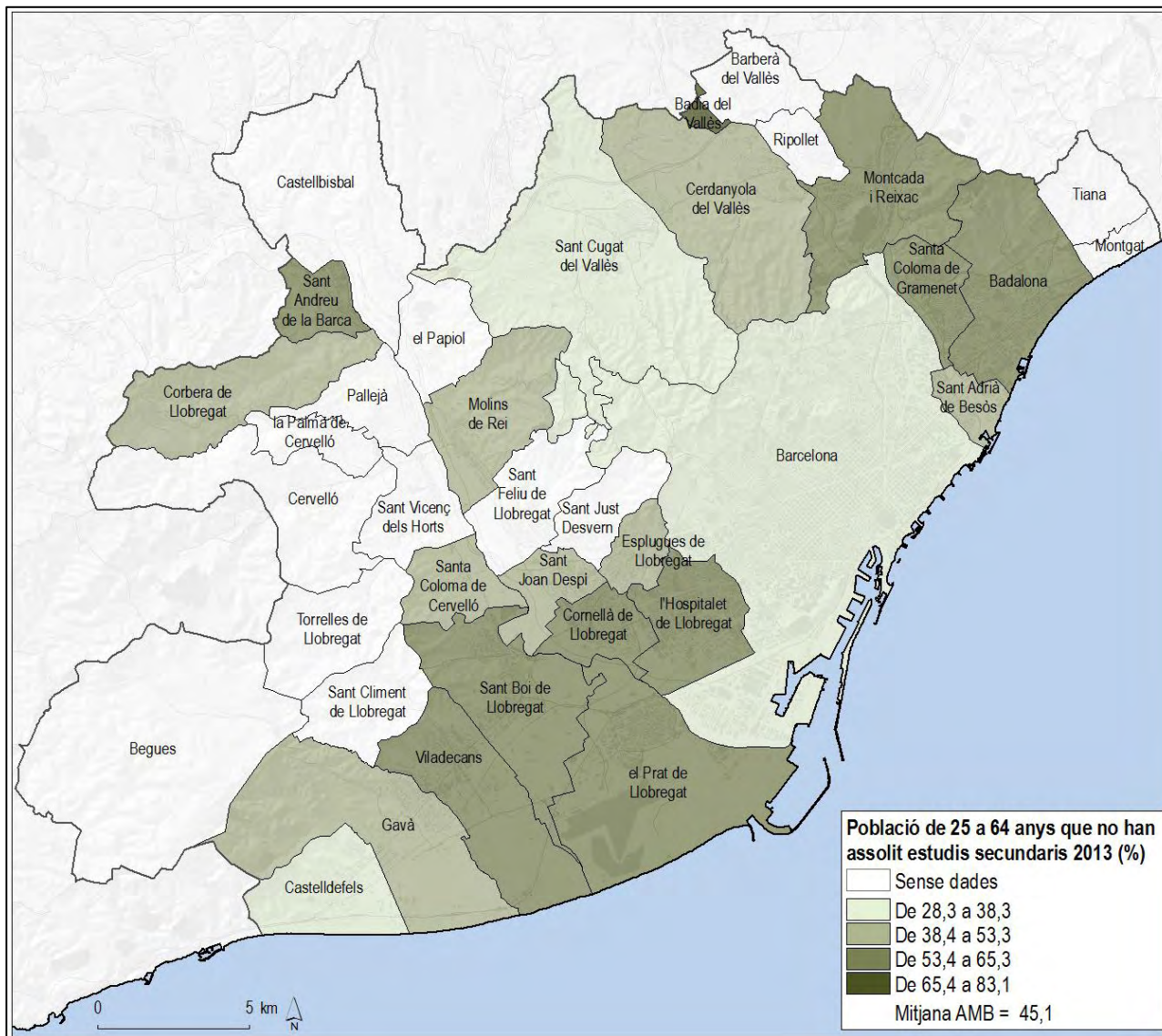
Font: Diputació de Barcelona (Programa HERMES) a partir de INE, Padró municipal d'habitants, 2013; INE, Enquesta de Població Activa, 2013; i Observatori d'Empresa i Ocupació, població aturada registrada mensual, 2013.

Variació de la taxa d'atur registrat. AMB, 2008-13



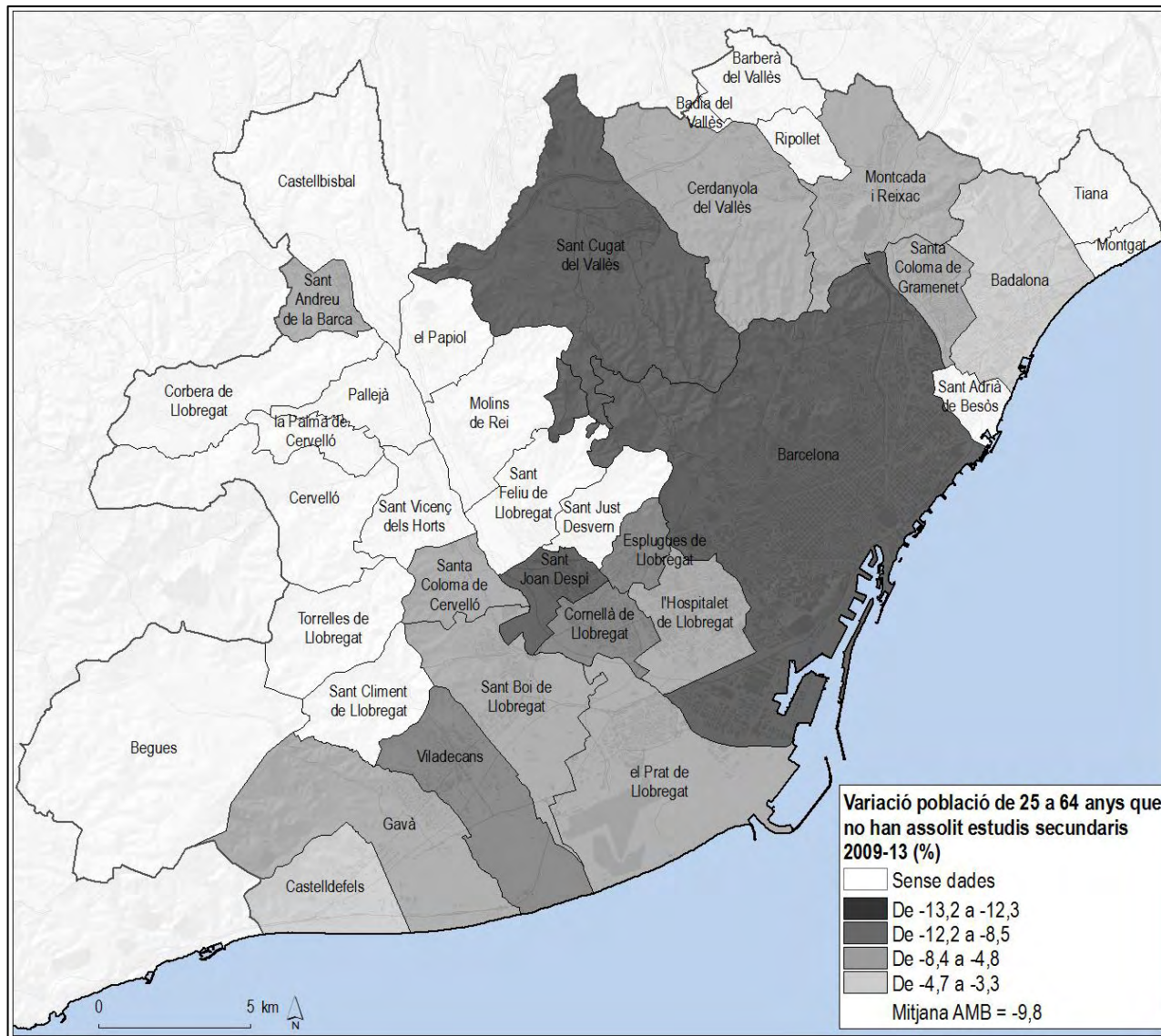
Font: Diputació de Barcelona (Programa HERMES) a partir de INE, Padró municipal d'habitants, 2008 i 2013; INE, Enquesta de Població Activa, 2008 i 2013; i Observatori d'Empresa i Ocupació, població aturada registrada mensual, 2008 i 2013.

Percentatge de persones de 25 a 64 anys que no han assolit estudis secundaris respecte la població de 25 a 64 anys. AMB, 2013

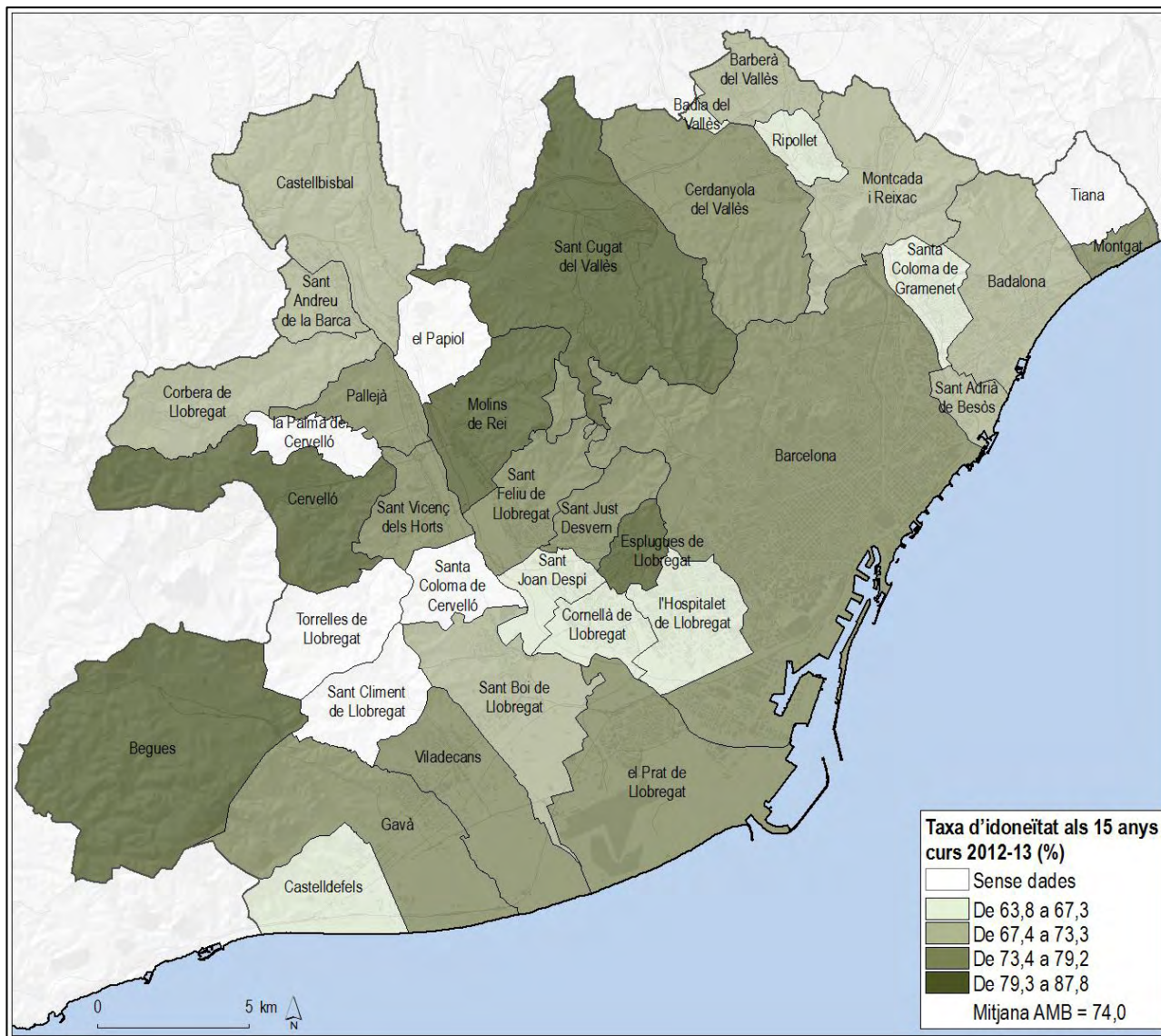


Font: Ajuntaments de l'AMB, a partir del Padró municipal d'habitants, 2013.

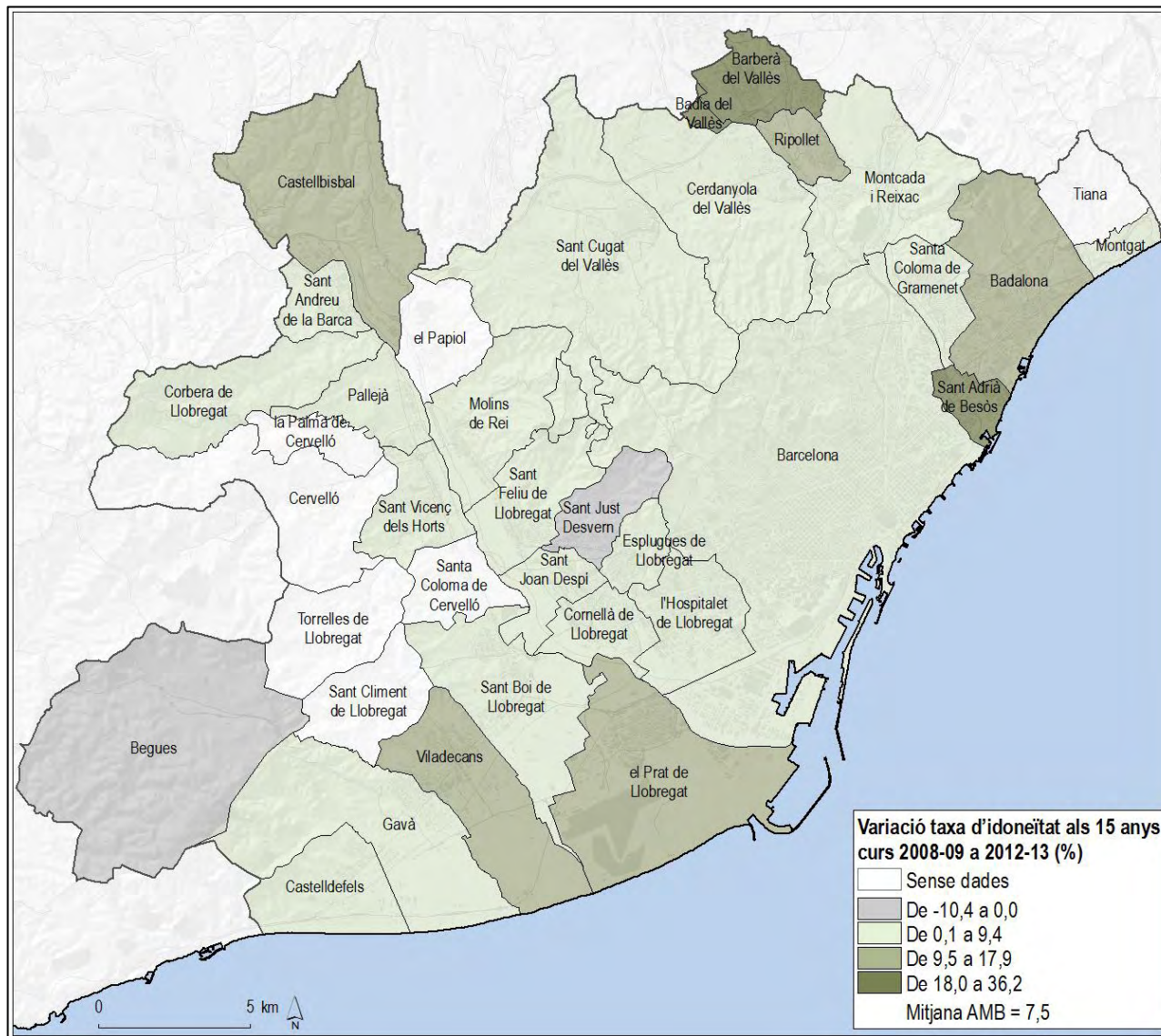
Variació percentual de persones de 25 a 64 anys que no han assolit estudis secundaris respecte la població de 25 a 64 anys. AMB, 2008-13



Font: Ajuntaments de l'AMB, a partir del Padró municipal d'habitants, 2009 i 2013.

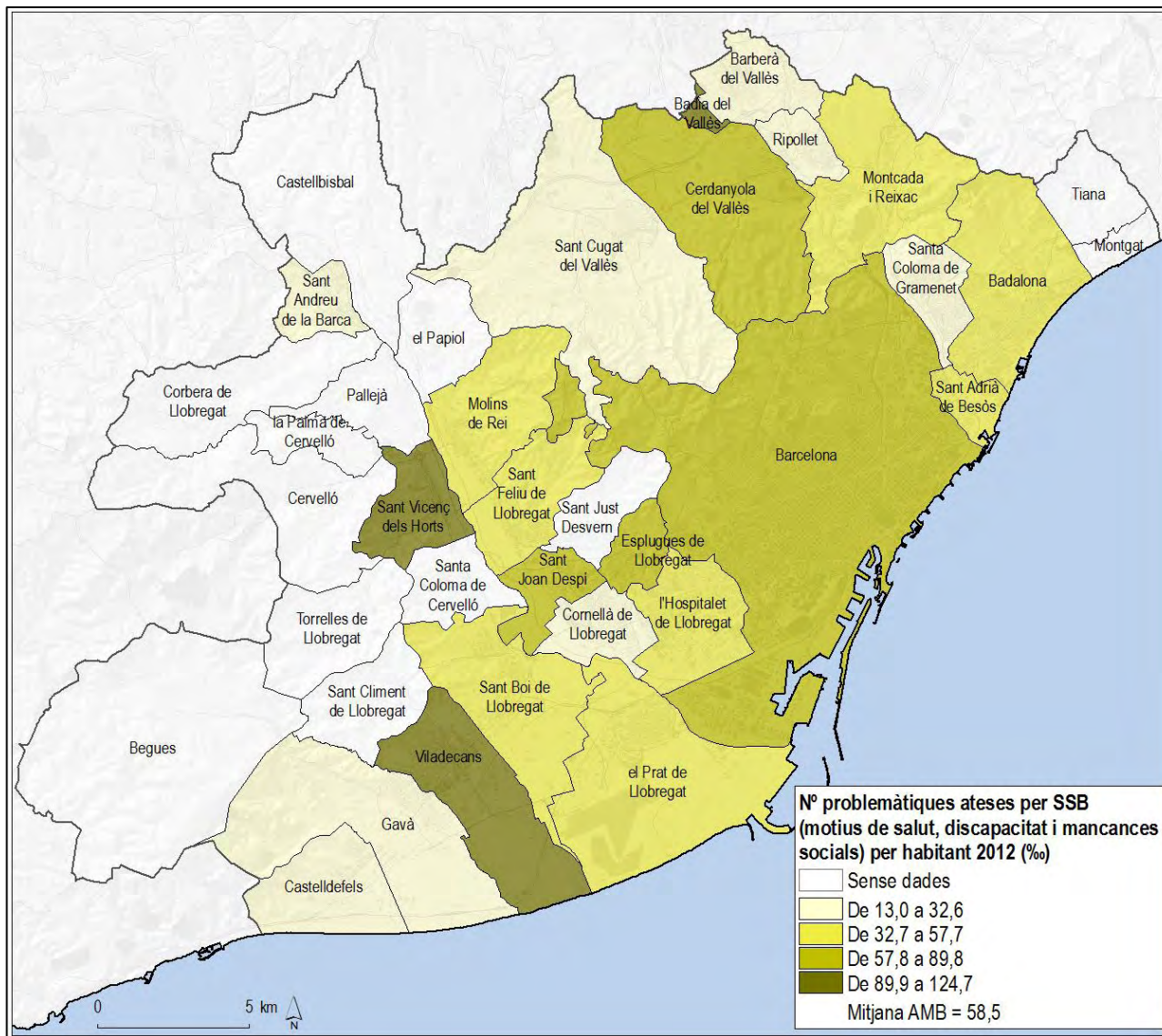


Font: Departament d'Ensenyament, Generalitat de Catalunya, 2013.



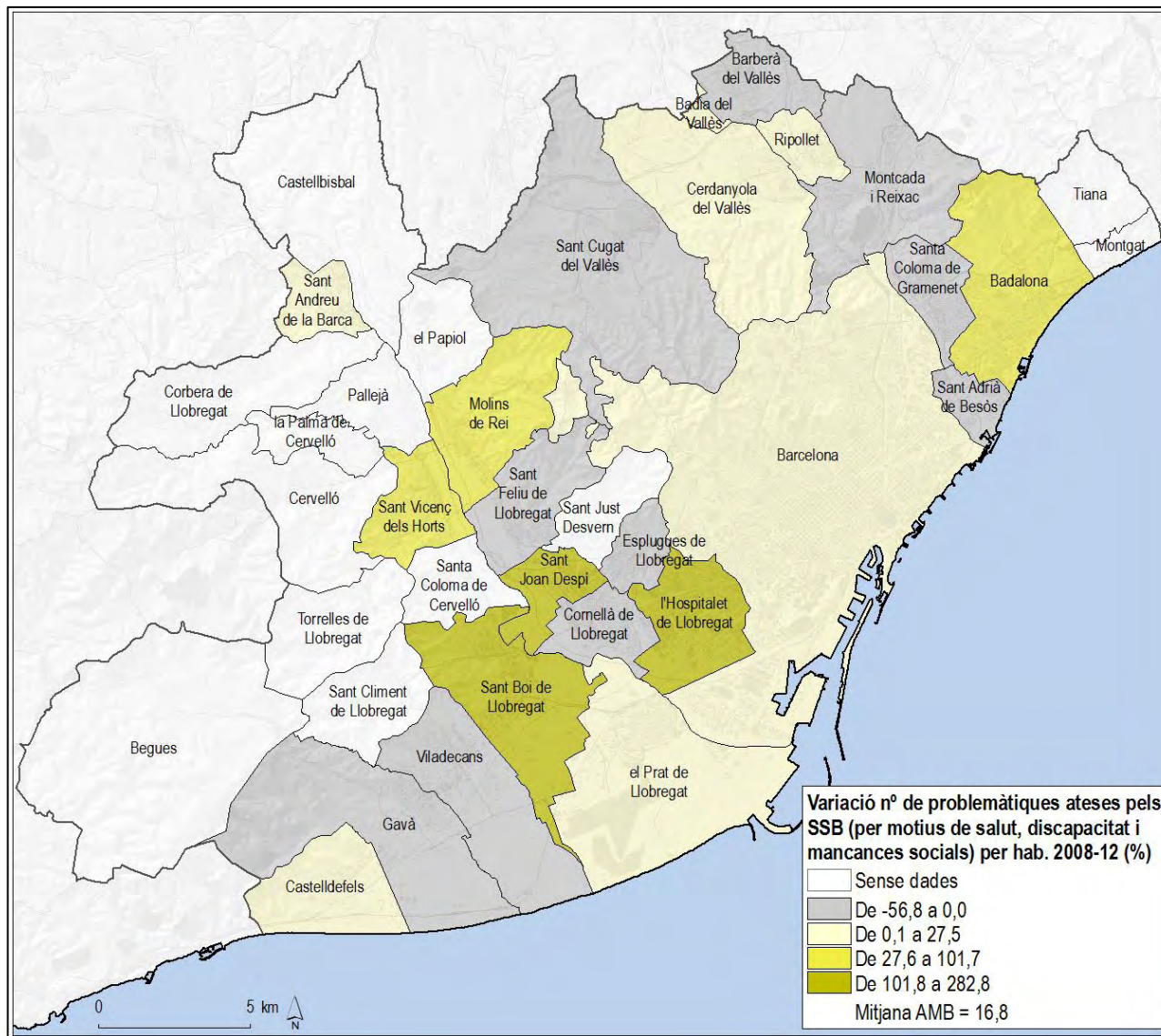
Font: Departament d'Ensenyament, Generalitat de Catalunya, 2009 i 2013.

Nombre de problemàtiques ateses pels SSB per motius de salut, discapacitat i mancances socials per habitant. AMB, 2012



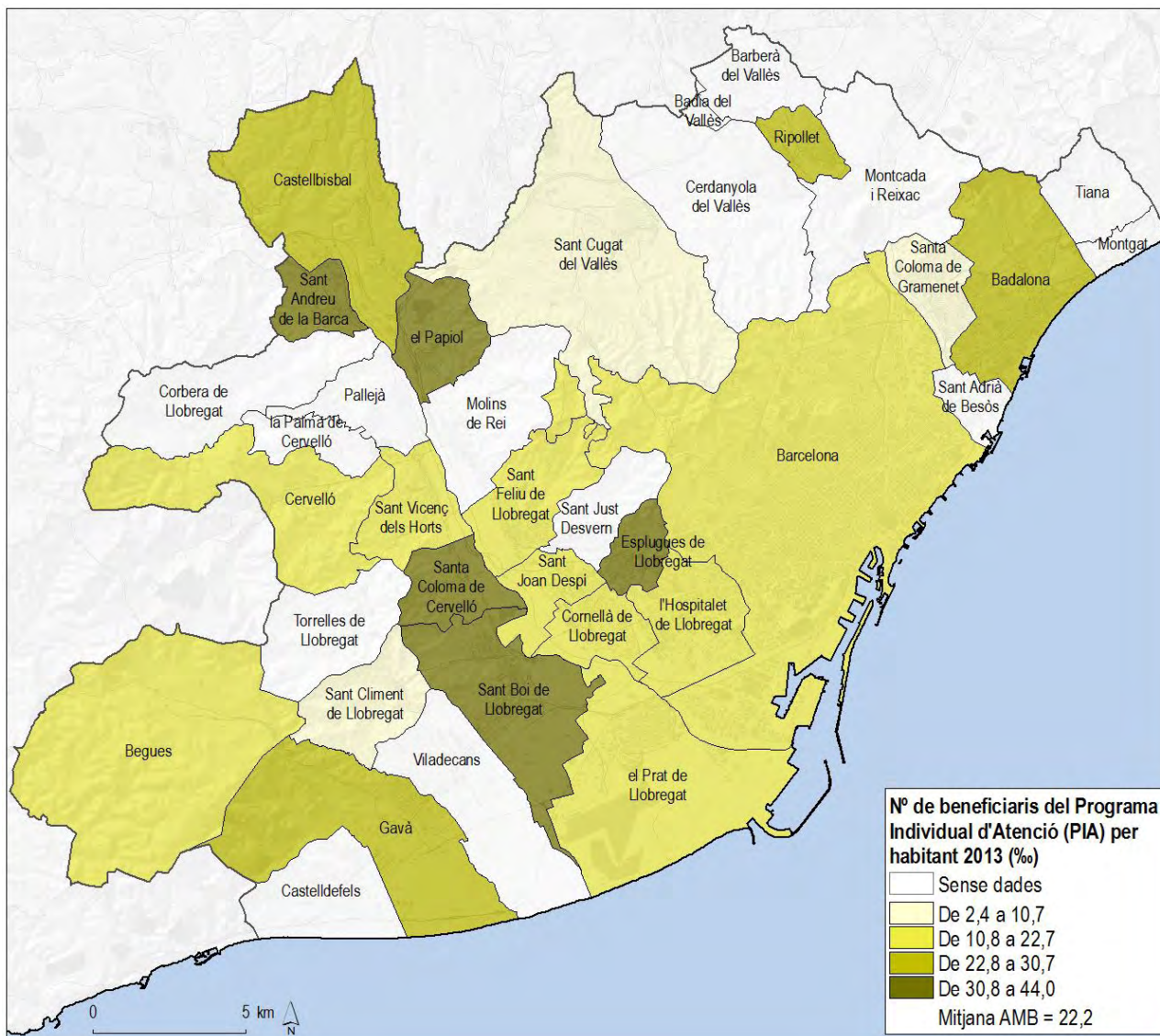
Font: Mapa de serveis socials de Catalunya. Actualització de dades bàsiques. Departament de Benestar Social i Família, 2012.

Variació percentual del nombre de problemàtiques ateses pels SSB per motius de salut, discapacitat i mancances socials per habitant. AMB, curs 2008-12



Font: Mapa de serveis socials de Catalunya. Actualització de dades bàsiques. Departament de Benestar Social i Família, 2008 i 2012.

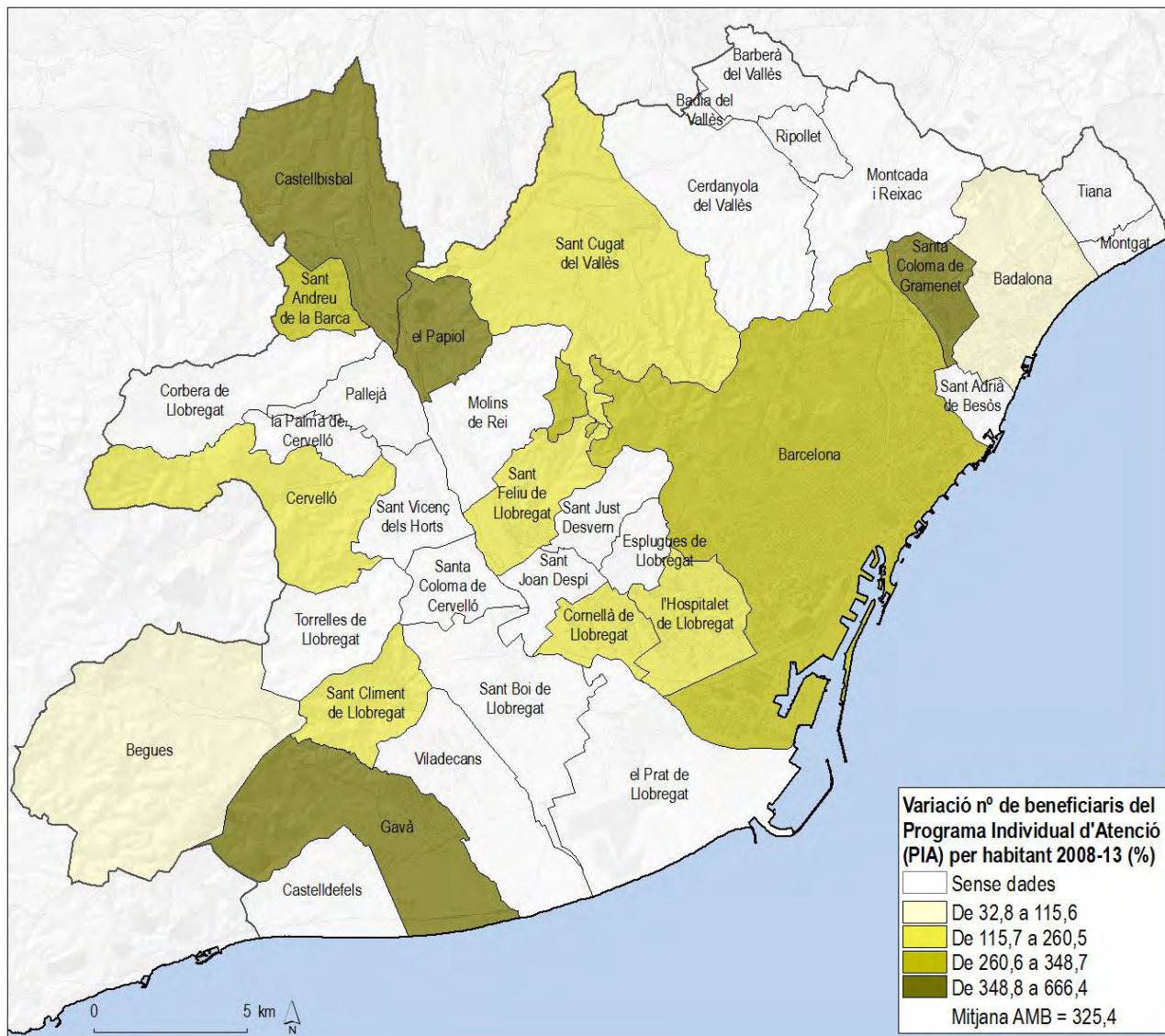
Nombre de persones usuàries amb Programa Individual d'Atenció (PIA) actiu per habitant. AMB, 2013



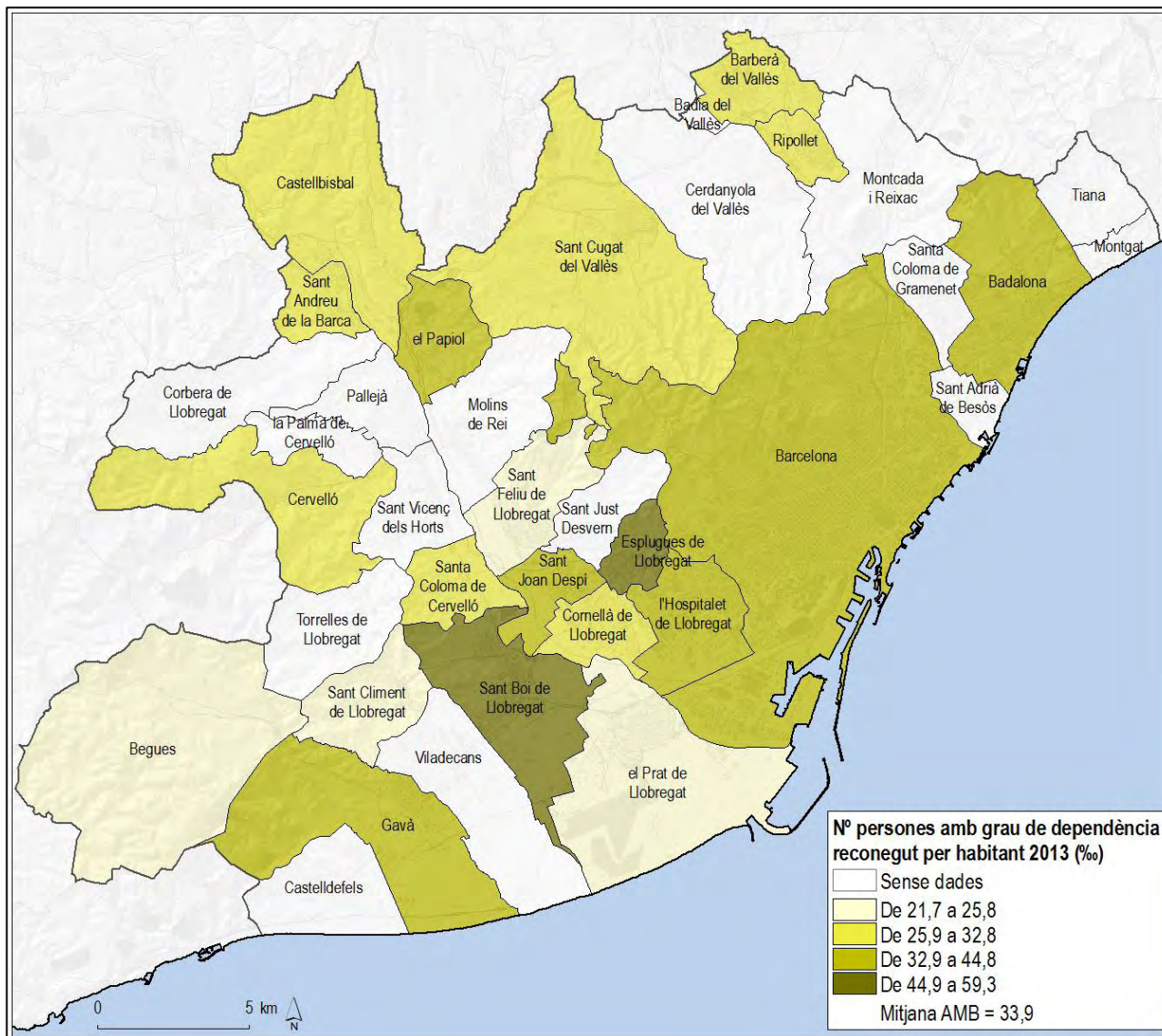
Font: Ajuntaments de l'AMB, 2013.

Variació percentual del nombre de beneficiaris del Programa Individual d'Atenció (PIA) per habitant.

AMB, 2008-13

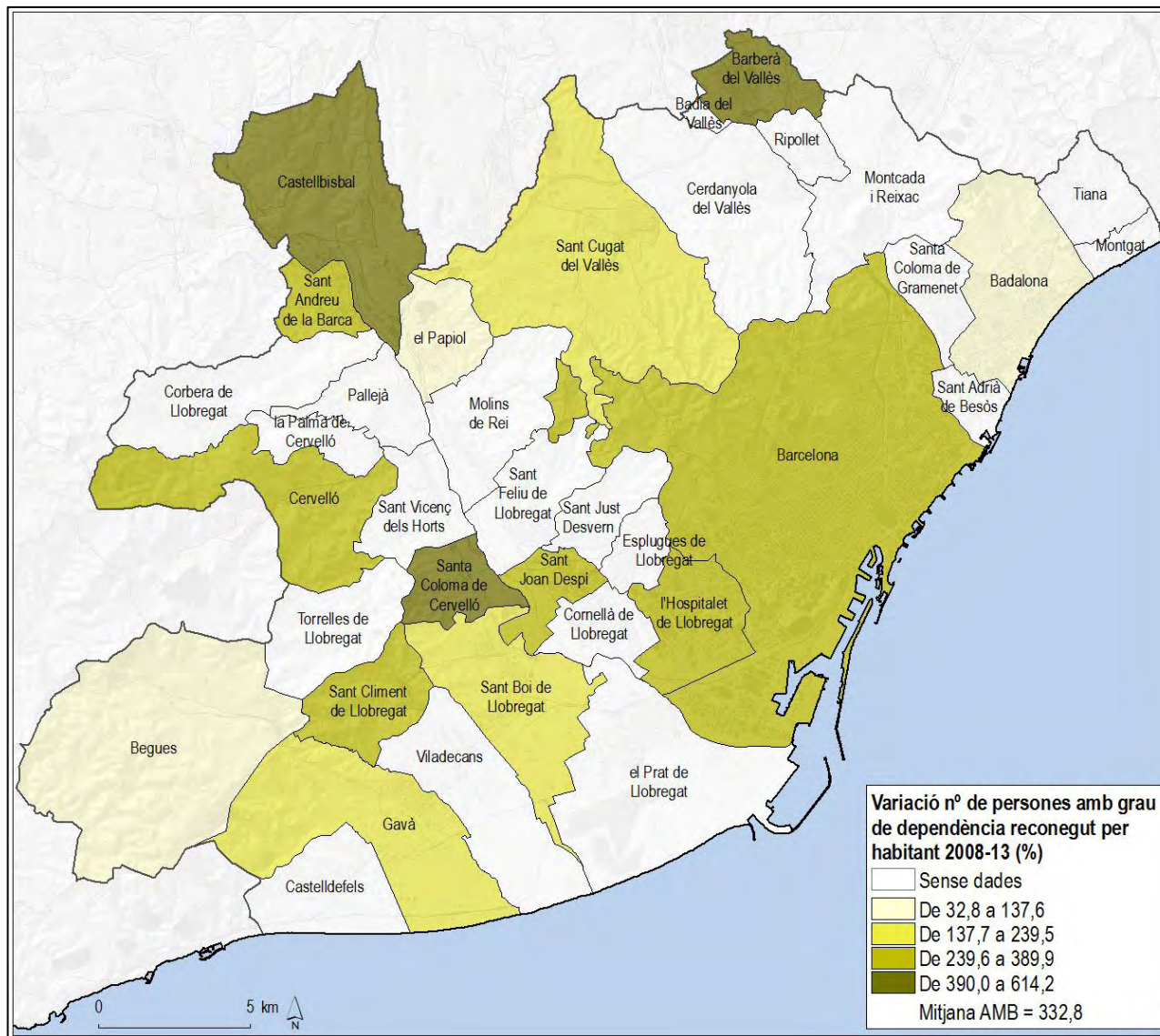


Font: Ajuntaments de l'AMB, 2008 i 2013.



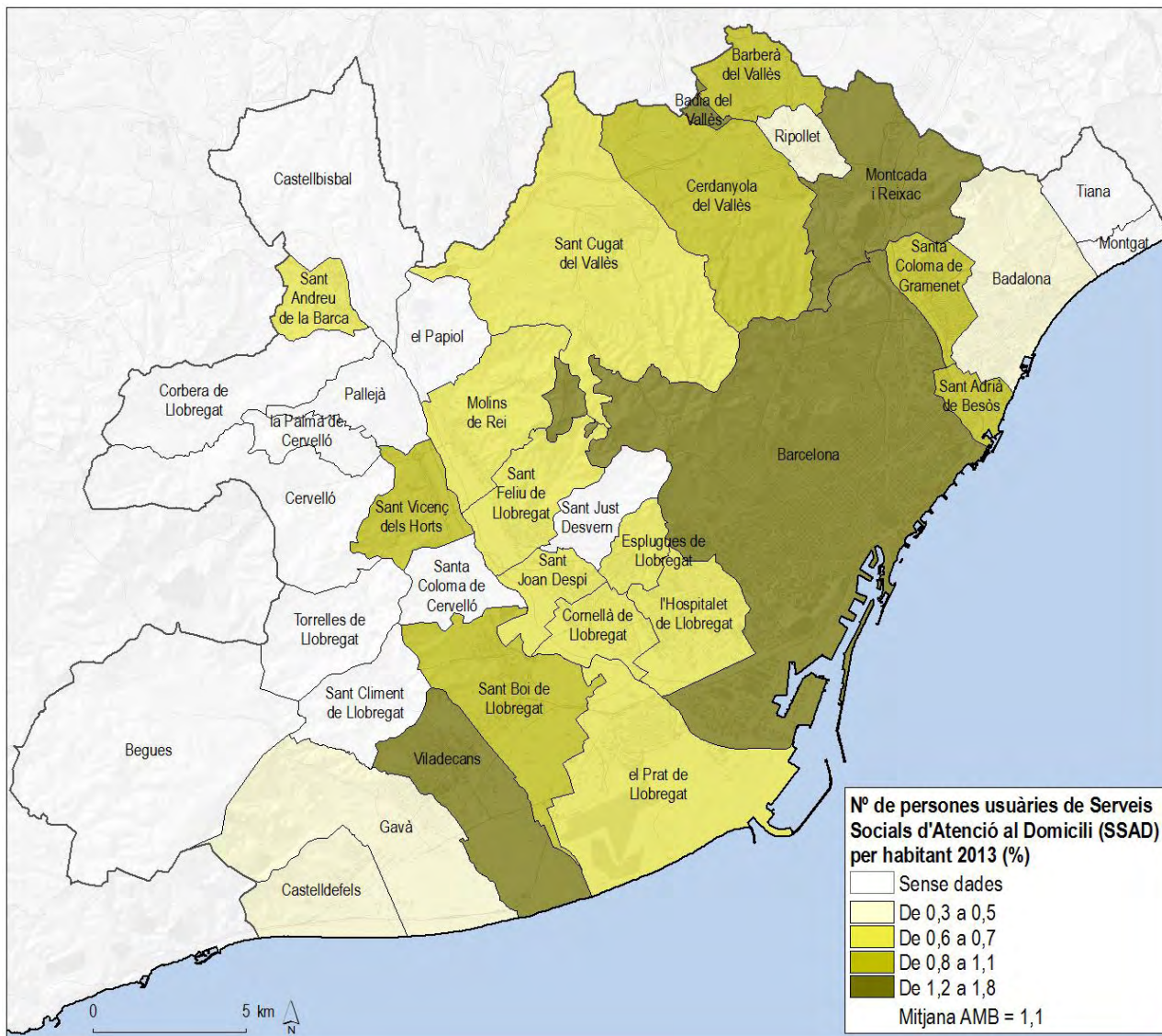
Font: Ajuntaments de l'AMB, 2013.

Variació percentual del nombre de persones amb grau de dependència reconegut per habitant. AMB, 2008-13



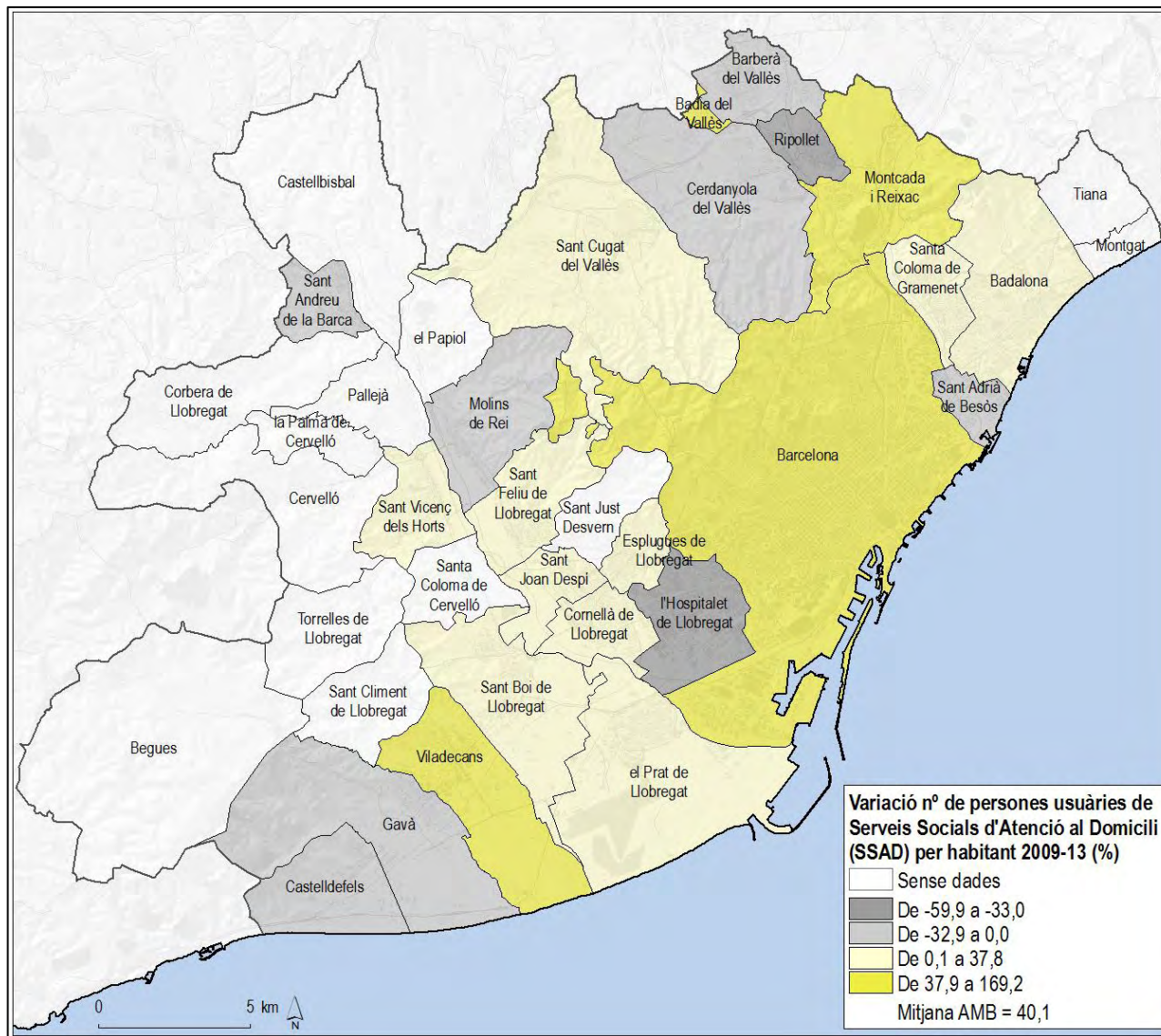
Font: Ajuntaments de l'AMB, 2008 i 2013.

Percentatge de persones usuàries de Serveis Socials d'Atenció a Domicili (SSAD) respecte el total de la població. AMB, 2013



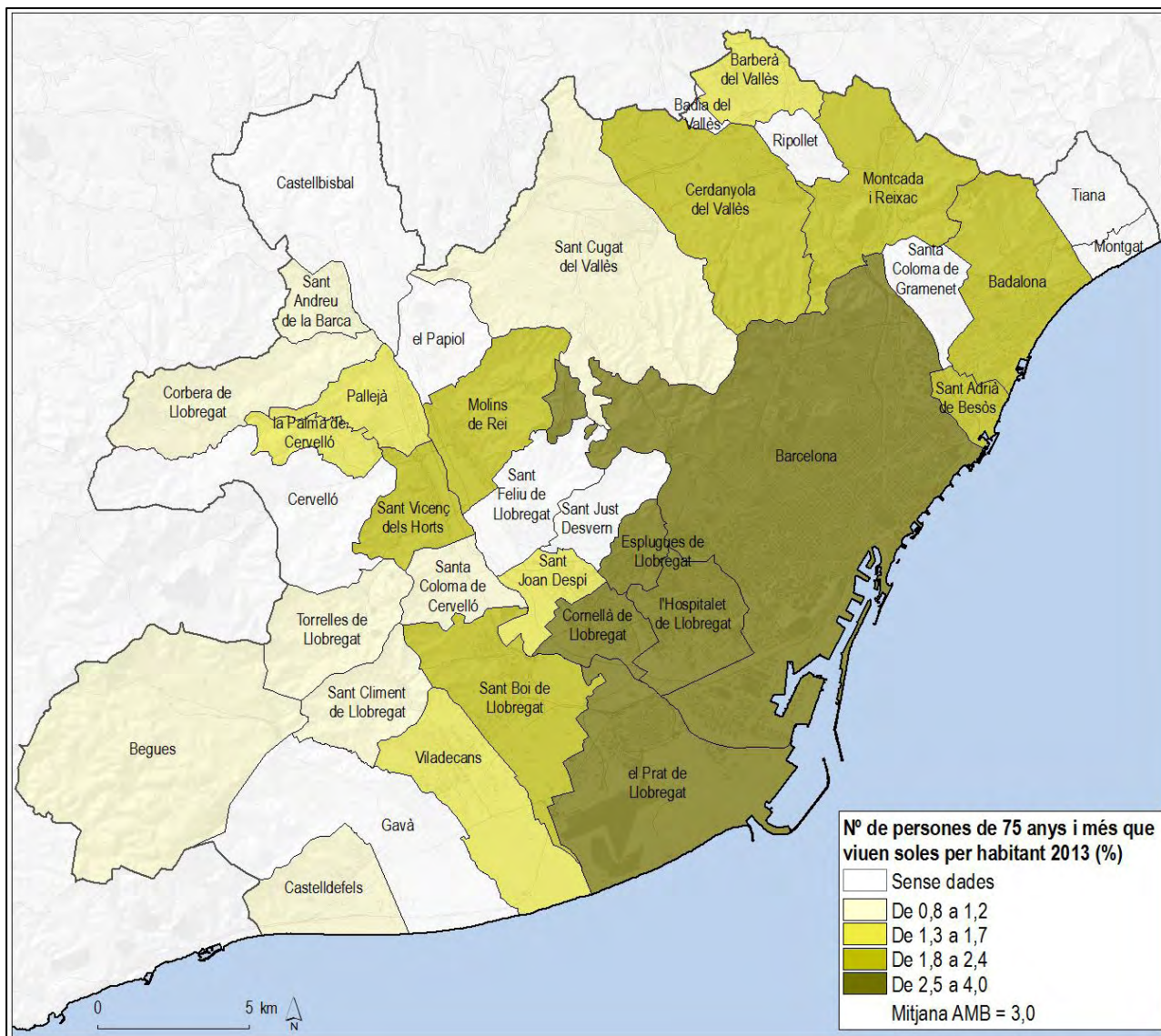
Font: Mapa de serveis socials de Catalunya. Actualització de dades bàsiques. Departament de Benestar Social i Família, 2013

Variació percentual del nombre de persones usuàries de Serveis Socials d'Atenció al Domicili (SSAD) respecte el total de la població. AMB, 2009-13

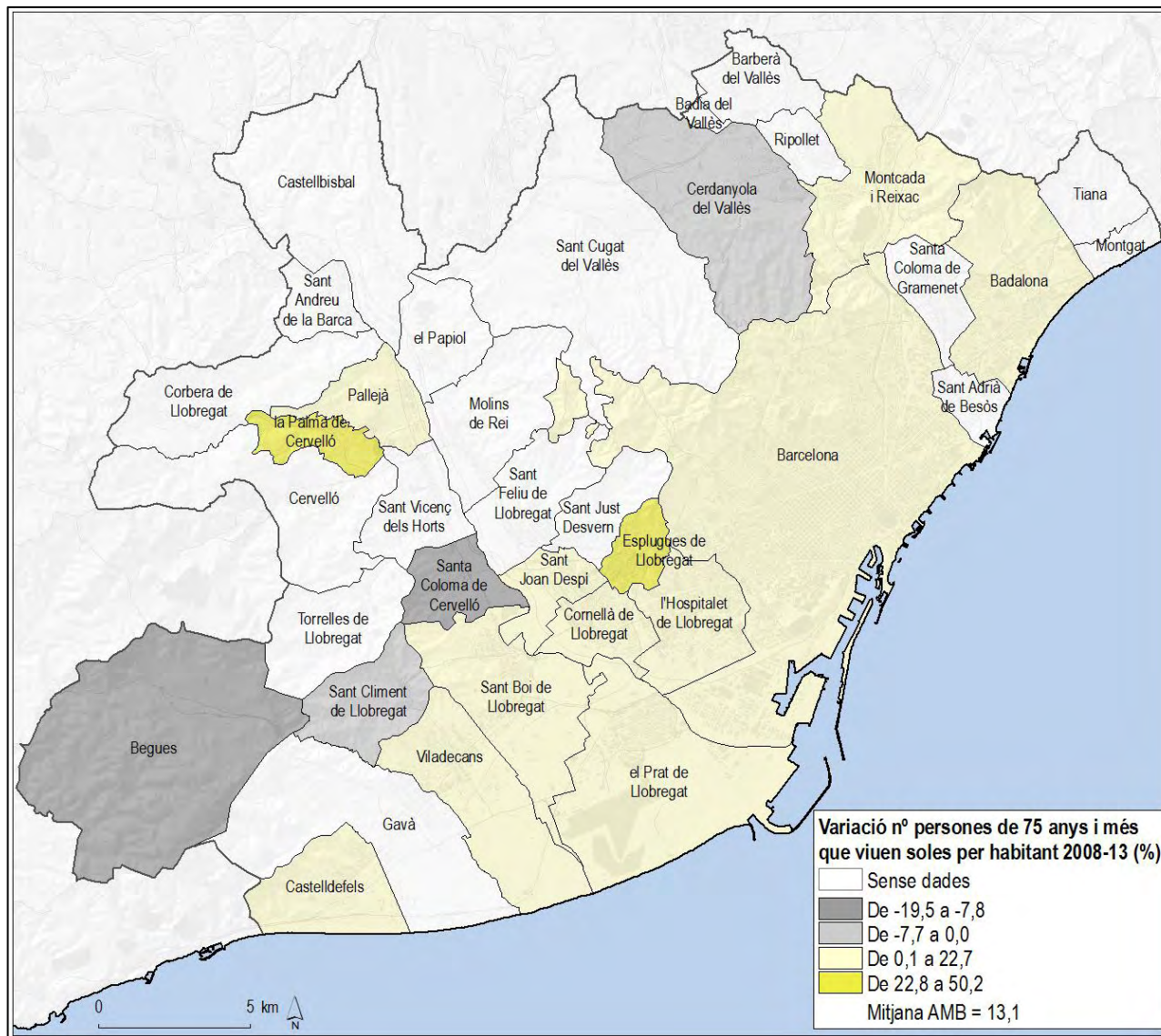


Font: Mapa de serveis socials de Catalunya. Actualització de dades bàsiques, 2009 i 2013. Departament de Benestar Social i Família.

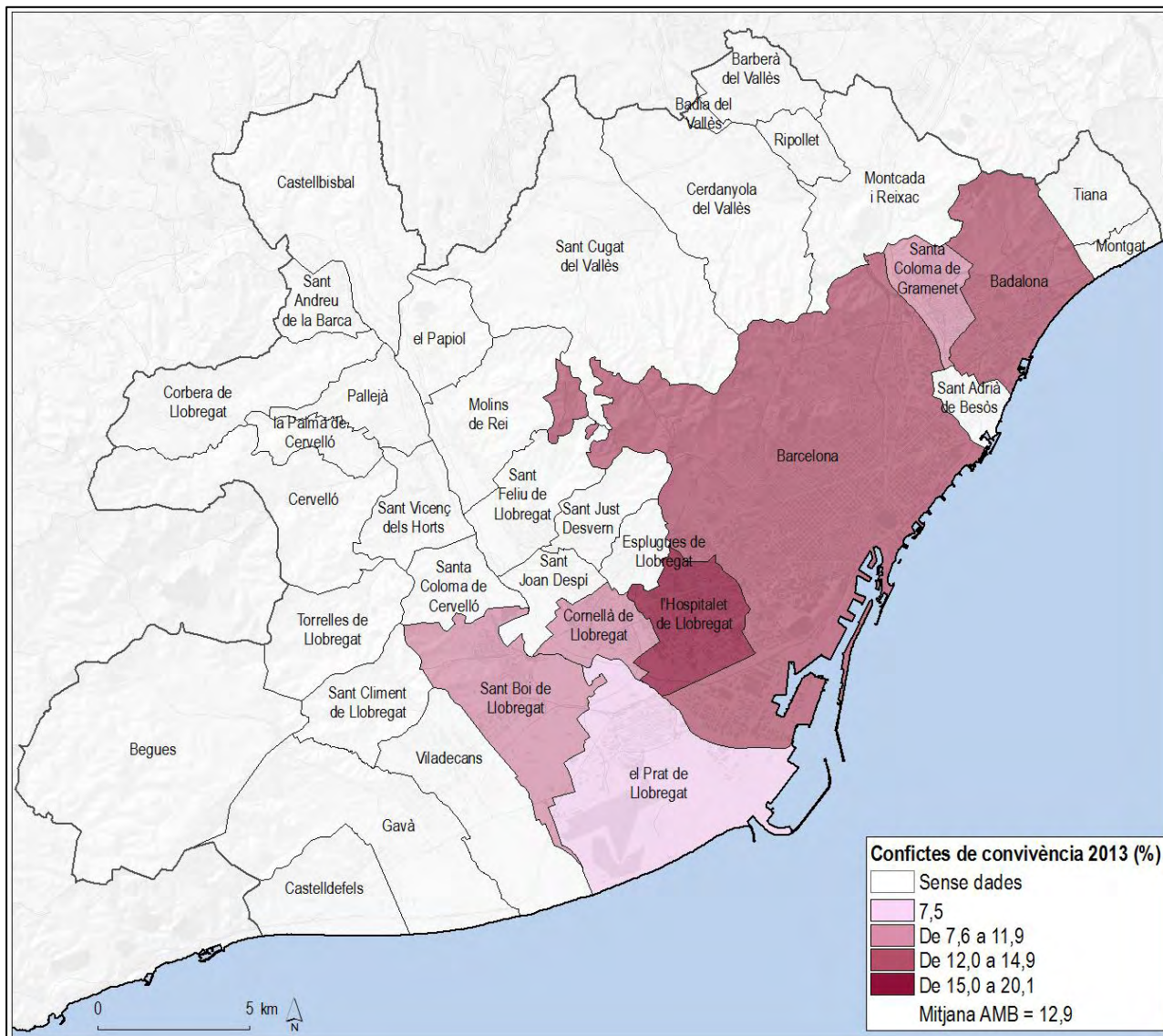
Percentatge de persones de 75 anys i més que viuen soles respecte el total de població. AMB, curs 2013



Font: Ajuntaments de l'AMB, 2013.



Font: Ajuntaments de l'AMB, 2008 i 2013.



Font: IERMB, Enquesta de Victimització de l'AMB, 2013