

Informe trimestral

# Informe de la mobilitat i de l'entorn socioeconòmic a l'AMB

Segon trimestre de 2016

Setembre 2016

**Direcció:**

Direcció Mobilitat i Transport de l'AMB

**Elaboració:**

Institut d'Estudis Regionals i Metropolitans de Barcelona (IERMB)

**Col·laboració:**

Autoritat del Transport Metropolità (ATM)

Ferrocarrils de la Generalitat de Catalunya (FGC)

Transports Metropolitans de Barcelona (TMB)

## **0. Presentació**

### **1. Conjuntura econòmica**

1.1. Producció

1.2. Mercat de treball

1.3. Consum

1.4. Habitatge

1.5. Turisme

### **2. Transport públic col·lectiu**

### **3. Bicicleta**

### **4. Trànsit**

### **5. Transport per via aèria**

5.1. Passatgers

5.2. Mercaderies

### **6. Transport per via marítima**

6.1. Passatgers

6.2. Mercaderies

L'Àrea Metropolitana de Barcelona (AMB), en tant que Administració titular de diferents serveis de transport i competent en planificació i gestió de la mobilitat, veu necessari conèixer l'evolució dels principals indicadors de mobilitat en l'àmbit territorial competent o del seu entorn, així com de les variables conjunturals (socials, econòmiques, etc.) que hi puguin tenir relació.

Saber què succeeix, quins canvis s'han produït, com respon la ciutadania a aquests canvis o com afecta la situació econòmica o altres variables al transport públic i la mobilitat, és una font d'informació important per a gestionar i planificar la xarxa de mobilitat i serveis futurs.

En aquest context, es presenta un Informe que recull dades i indicadors bàsics sobre mobilitat i sobre conjuntura. Particularment, s'hi recullen dades de conjuntura (econòmiques, socials, de mercat de treball, etc.) i dades sobre mobilitat a l'àrea metropolitana (transport públic col·lectiu, taxi, vehicle privat, mercaderies, etc.) del segon trimestre de 2016. Aquestes dades es posen en relació amb les dades del mateix trimestre de l'any passat, i d'alguns indicadors es recull la sèrie històrica des de l'any 2004.

# 1. Conjuntura econòmica

# 1. Conjuntura econòmica

## 1.1. Producció

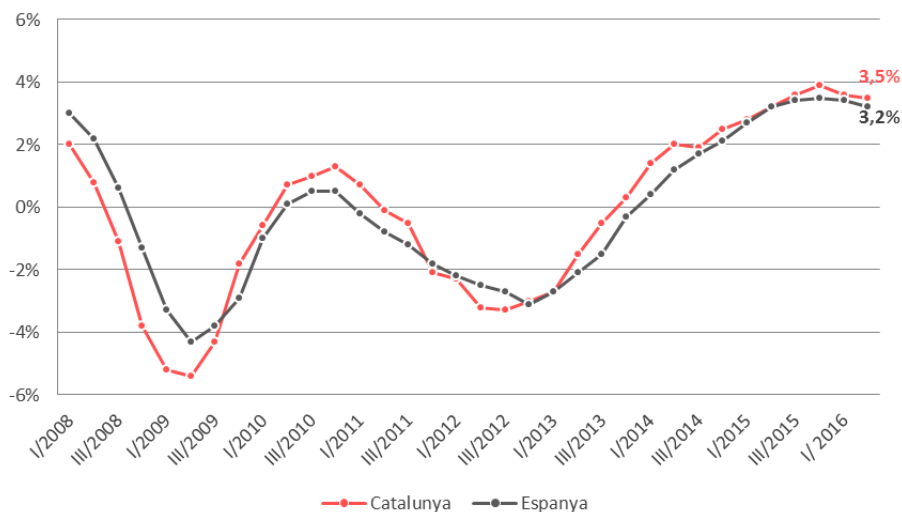
Variació interanual en volum del producte interior brut (% en volum); 2015-2016

	PIB. Variació interanual		Variació 2016-2015 Punts %
	II/2016*	II/2015	
Catalunya	3,5%	3,2%	0,9
Espanya	3,2%	3,2%	0,7

\* Dades de Catalunya avançades

Font: Idescat

Variació interanual en volum del producte interior brut (% en volum); 2015-2016



## 1.2. Mercat de treball

Població en relació a l'activitat econòmica; 2015-2016

	Actius (milers)		Variació 2016-2015	
	2T 2016	2T 2015	Absolut	%
Barcelona	822	785	37	4,7%
Província de Barcelona	2.804	2.789	15	0,5%
Catalunya	3.785	3.801	-16	-0,4%
Espanya	22.876	23.016	-140	-0,6%

	Ocupats (milers)		Variació 2016-2015	
	2T 2016	2T 2015	Absolut	%
Barcelona	713	677	36	5,3%
Província de Barcelona	2.365	2.260	105	4,6%
Catalunya	3.181	3.075	106	3,5%
Espanya	18.301	17.867	435	2,4%

Nota: Informació de les dades corresponent a la base poblacional 2011

Font: EPA, INE; Ajuntament de Barcelona

	Aturats (milers)		Variació 2016-2015	
	2T 2016	2T 2015	Absolut	%
Barcelona	109	108	1	1,1%
Província de Barcelona	439	529	-90	-17,0%
Catalunya	604	726	-123	-16,9%
Espanya	4.575	5.149	-574	-11,2%

# 1. Conjuntura econòmica

## 1.2. Mercat de treball

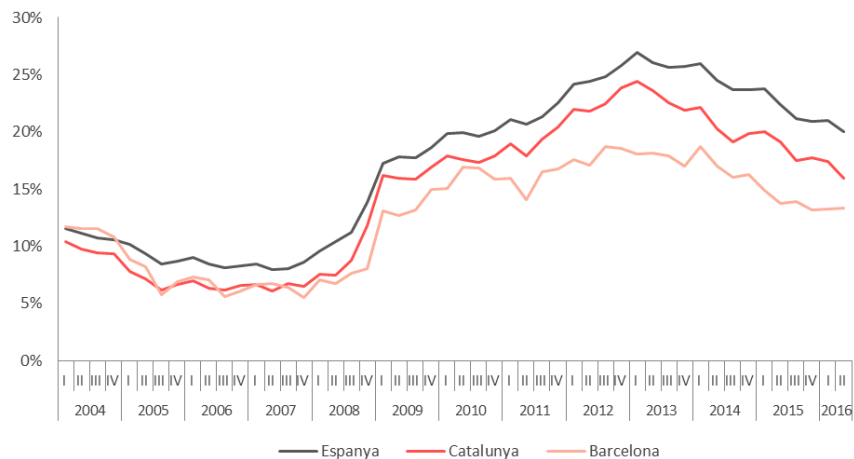
### Taxa d'atur. 1er Trimestre; 2015-2016

	Taxa d'atur		Variació 2016-2015 Punts %
	2T 2016	2T 2015	
Barcelona	13,3%	13,7%	-1,6
Província de Barcelona	15,7%	19,0%	-2,5
Catalunya	15,9%	19,1%	-2,6
Espanya	20,0%	22,4%	-2,8

Nota: Informació de les dades corresponent a la base poblacional 2011

Font: EPA, INE

### Taxa d'atur. 2on Trimestre; 2004-2016



### Atur registrat; 2015-2016

	Atur registrat		Variació 2016-2015	
	Juny 2016	Juny 2015	Absolut	%
Barcelona	79.829	90.624	-10.795	-11,9%
Resta primera corona	82.866	94.495	-11.629	-12,3%
Segona corona	21.866	24.766	-2.900	-11,7%
Àrea metropolitana	184.561	209.885	-25.324	-12,1%
Catalunya	450.060	510.947	-60.887	-11,9%

Font: Servicio Público de Empleo Estatal. Ministerio de Empleo y Seguridad Social

### Afiliats a la seguretat social; 2015-2016

	Afiliats seguretat social		Variació 2016-2015	
	Juny 2016	Juny 2015	Absolut	%
Barcelona	1.013.465	979.480	33.985	3,5%
Resta primera corona	388.896	372.992	15.904	4,3%
Segona corona	157.591	151.105	6.486	4,3%
Àrea metropolitana	1.559.952	1.503.577	56.375	3,7%
Catalunya	3.058.658	2.951.040	107.618	3,6%

Font: Secretaría de Estado de la Seguridad Social. Ministerio de Empleo y Seguridad Social

# 1. Conjuntura econòmica

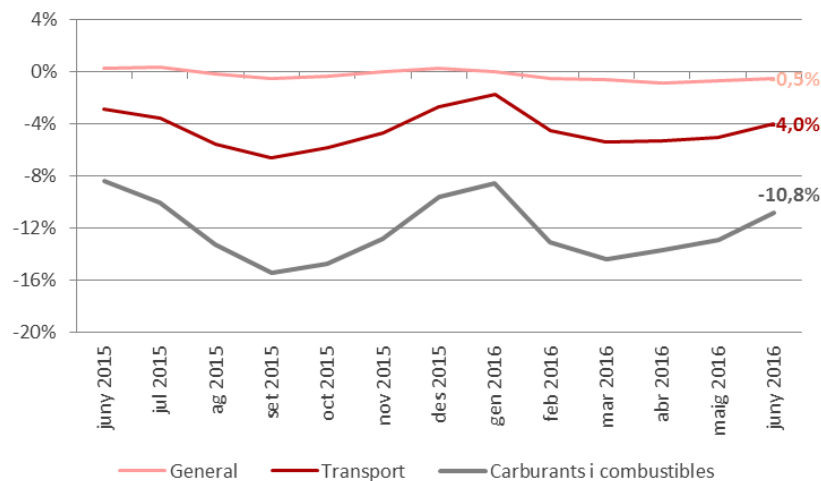
## 1.3. Consum

Índex de preus al consum (IPC). Base 2011; 2015-2016

	IPC general		Variació 2016-2015	
	Juny 2016	Juny 2015	Absolut	%
Espanya	103,6	104,4	-0,8	-0,8%
Catalunya	105,2	105,8	-0,6	-0,5%
Província de Barcelona	106,0	106,4	-0,4	-0,4%
	IPC Carburants i combustibles		Variació 2016-2015	
	Juny 2016	Juny 2015	Absolut	%
Espanya	88,4	99,5	-11,1	-11,2%
Catalunya	88,9	99,7	-10,7	-10,8%
	IPC Transport		Variació 2016-2015	
	Juny 2016	Juny 2015	Absolut	%
Espanya	98,6	102,7	-4,1	-4,0%
Catalunya	98,3	102,4	-4,1	-4,0%
Província de Barcelona	98,7	102,8	-4,1	-4,0%

El període base o període de referència del índex és l'any 2011 (2011=100)  
Font: INE

Índex de preus al consum (IPC) a Catalunya. Taxa de variació interanual. Base 2011; 2015-2016

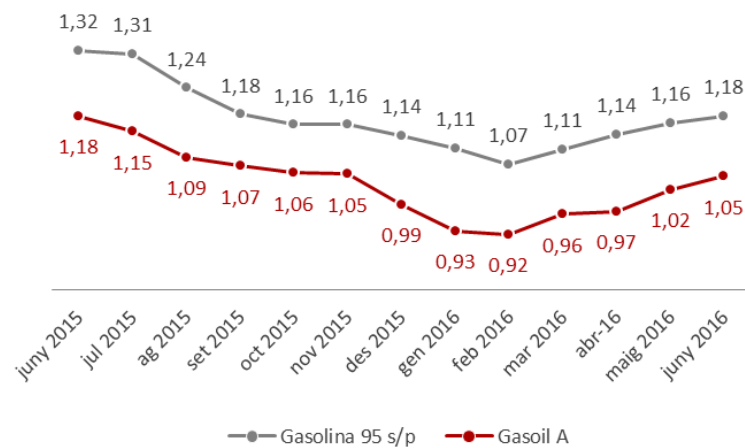


Preu dels carburants d'automoció amb impostos (€/litre); 2015-2016

	Gasolina 95 s/p (€ litre)		Variació 2016-2015	
	Juny 2016	Juny 2015	Absolut	%
Espanya	1,19 €	1,33 €	-0,14	-10,8%
Catalunya	1,18 €	1,32 €	-0,14	-10,8%
Província de Barcelona	1,18 €	1,32 €	-0,15	-11,0%
	Gasoil A (€ litre)		Variació 2016-2015	
	Juny 2016	Juny 2015	Absolut	%
Espanya	1,05 €	1,19 €	-0,13	-11,1%
Catalunya	1,05 €	1,18 €	-0,13	-11,2%
Província de Barcelona	1,05 €	1,18 €	-0,14	-11,4%

Font: Ministerio de Industria

Preu dels carburants d'automoció (€/litre). Catalunya; 2015-2016





# 1. Conjuntura econòmica

## 1.3. Consum

Matriculacions de vehicles segons el tipus i província de formalització; 2015-2016

Catalunya	Matriculacions		Variació 2016-2015	
	2T 2016*	2T 2015*	Absolut	%
Autobusos	85	109	-24	-22,0%
Camions	3.335	3.093	242	7,8%
Furgonetes	5.151	4.475	676	15,1%
Motocicletes i ciclomotors	13.611	11.733	1.878	16,0%
Altres vehicles	594	462	132	28,6%
Tractors industrials	961	794	167	21,0%
Turismes	52.359	45.473	6.886	15,1%
<b>Total</b>	<b>76.096</b>	<b>66.139</b>	<b>9.957</b>	<b>15,1%</b>

Província de Barcelona	Matriculacions		Variació 2016-2015	
	2T 2016*	2T 2015*	Absolut	%
Autobusos	52	72	-20	-27,8%
Camions	2.657	2.353	304	12,9%
Furgonetes	4.243	3.631	612	16,9%
Motocicletes i ciclomotors	11.017	9.256	1.761	19,0%
Altres vehicles	469	337	132	39,2%
Tractors industrials	369	319	50	15,7%
Turismes	41.986	36.427	5.559	15,3%
<b>Total</b>	<b>60.793</b>	<b>52.395</b>	<b>8.398</b>	<b>16,0%</b>

\*Dades provisionals a partir de Microdatos del Portal Estadístic de la DGT

No s'inclouen remolcs i semiremolcs.

Font: DGT

Matriculacions de vehicles segons tipus de vehicle i municipi de residència.

Àrea Metropolitana de Barcelona; 2015-2016

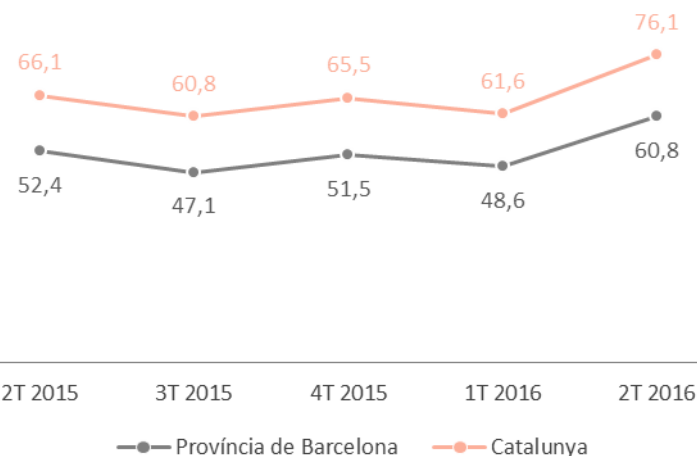
Àrea metropolitana de Barcelona	Matriculacions		Variació 2016-2015	
	2T 2016*	2T 2015*	Absolut	%
Autobusos	33	67	-34	-50,7%
Camions	624	518	106	20,5%
Furgonetes	1.122	1.017	105	10,3%
Motocicletes i ciclomotors	6.633	5.660	973	17,2%
Altres vehicles	163	97	66	68,0%
Tractors industrials	157	111	46	41,4%
Turismes	14.580	12.647	1.933	15,3%
<b>Total</b>	<b>23.312</b>	<b>20.117</b>	<b>3.195</b>	<b>15,9%</b>

\*Dades provisionals a partir de Microdatos del Portal Estadístic de la DGT

No s'inclouen remolcs i semiremolcs.

Font: DGT

Matriculacions de vehicles segons província de formalització (milers); 2015-2016



# 1. Conjuntura econòmica

## 1.3. Consum

### Matriculacions de vehicles segons tipus de propulsió i província de formalització; 2015-2016

Catalunya	Matriculacions		Variació 2016-2015	
	2T 2016*	2T 2015*	Absolut	%
Gasolina	35.337	28.750	6.587	22,9%
Diesel	38.323	36.688	1.635	4,5%
Elèctric Pur	593	195	398	204,1%
Elèctric Híbrid	1.636	326	1.310	401,8%
Altres	201	163	38	23,3%
<b>Total</b>	<b>76.090</b>	<b>66.122</b>	<b>9.968</b>	<b>15,1%</b>

Província de Barcelona	Matriculacions		Variació 2016-2015	
	2T 2016*	2T 2015*	Absolut	%
Gasolina	27.862	22.537	5.325	23,6%
Diesel	30.906	29.227	1.679	5,7%
Elèctric Pur	550	182	368	202,2%
Elèctric Híbrid	1.279	294	985	335,0%
Altres	192	149	43	28,9%
<b>Total</b>	<b>60.789</b>	<b>52.389</b>	<b>8.400</b>	<b>16,0%</b>

\*Dades provisionals a partir de Microdatos del Portal Estadístic de la DGT

No s'inclouen remolcs i semiremolcs.

Font: DGT

### Matriculacions de vehicles segons tipus de propulsió i municipi de residència. Àrea metropolitana de Barcelona; 2015-2016

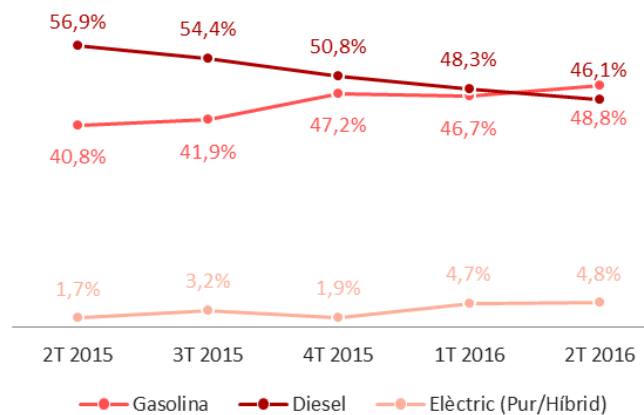
Àrea metropolitana de Barcelona	Matriculacions		Variació 2016-2015	
	2T 2016*	2T 2015*	Absolut	%
Gasolina	13.572	10.847	2.725	25,1%
Diesel	8.632	8.888	-256	-2,9%
Elèctric Pur	436	127	309	243,3%
Elèctric Híbrid	612	172	440	255,8%
Altres	58	83	-25	-30,1%
<b>Total</b>	<b>23.310</b>	<b>20.117</b>	<b>3.193</b>	<b>15,9%</b>

\*Dades provisionals a partir de Microdatos del Portal Estadístic de la DGT

No s'inclouen remolcs i semiremolcs.

Font: DGT

### Turismes segons tipus de propulsió. Àrea metropolitana de Barcelona; 2015-2016



# 1. Conjuntura econòmica

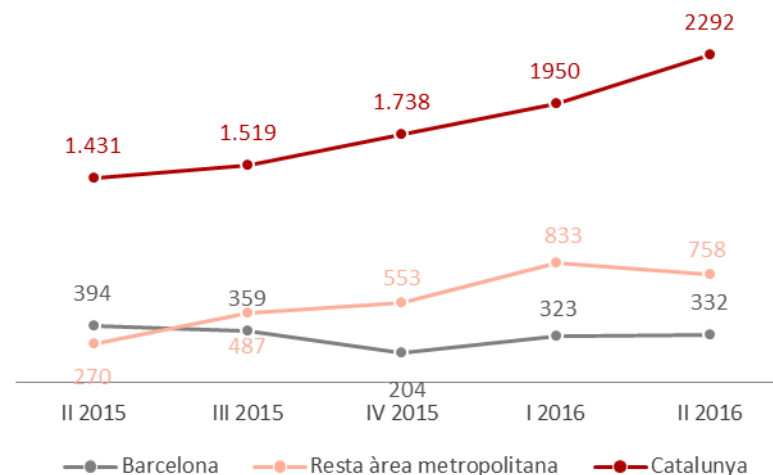
## 1.4. Habitatge

### Habitatges iniciats; 2015-2016

	Habitatges iniciats		Variació 2016-2015	
	2T 2016	2T 2015	Absolut	%
Barcelona	332	394	-62	-15,7%
Resta primera corona	646	212	434	204,7%
Segona corona	112	58	54	93,1%
Àrea metropolitana	1.090	664	426	64,2%
Catalunya	2.292	1.431	861	60,2%

Font: Departament de Territori i Sostenibilitat. Secretaria d'Habitatge i Millora Urbana.

### Habitatges iniciats. 2015-2016



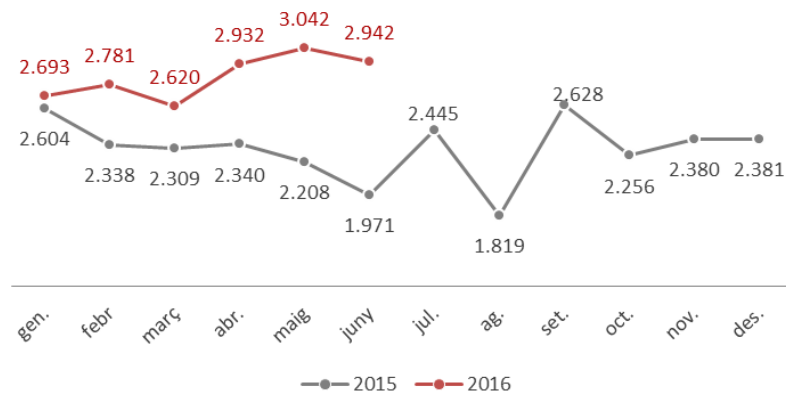
### Hipoteques constituïdes; 2015-2016

	Hipoteques constituïdes (habitatges)*		Variació 2016-2015	
	2T 2016	2T 2015	Absolut	%
Província Barcelona	8.916	6.519	2.397	36,8%
Catalunya	12.686	9.016	3.670	40,7%
Espanya	75.460	60.043	15.417	25,7%

\* Dades provisionals des de març de 2015

Font: INE

### Hipoteques constituïdes. Província de Barcelona; 2015-2016



# 1. Conjuntura econòmica

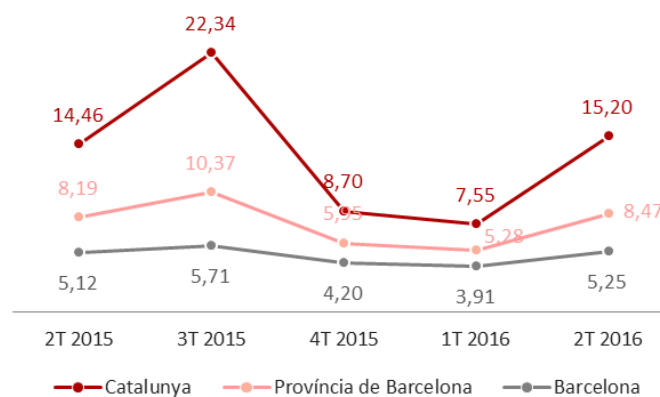
## 1.5. Turisme

Pernoctacions i viatgers entrats en establiments hotelers (milions); 2015-2016\*

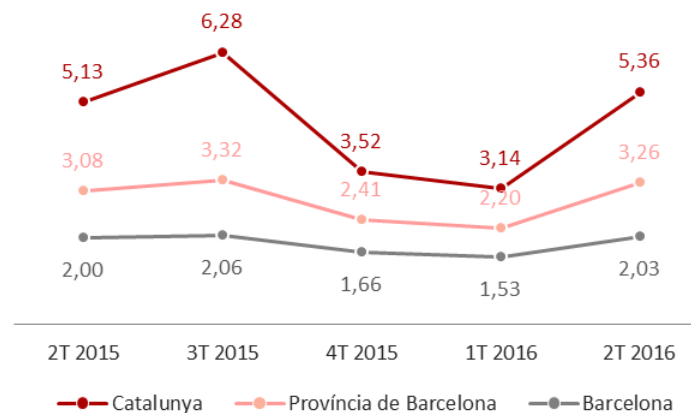
	Pernoctacions (milions)		Variació 2016-2015	
	2T 2016	2T 2015	Absolut	%
Barcelona	5,25	5,12	0,13	2,5%
Província de Barcelona	8,47	8,19	0,28	3,4%
Catalunya	15,20	14,46	0,74	5,1%
	Viatgers entrats (milions)		Variació 2016-2015	
	2T 2016	2T 2015	Absolut	%
Barcelona	2,03	2,00	0,03	1,4%
Província de Barcelona	3,26	3,08	0,18	5,8%
Catalunya	5,36	5,13	0,23	4,4%

\* Dades provisionals a partir d'abril de 2015  
Font: Encuesta de ocupación hotelera. INE

Pernoctacions en establiments hotelers (milions); 2015-2016



Viatgers en establiments hotelers (milions); 2015-2016



## 2. Transport públic col·lectiu

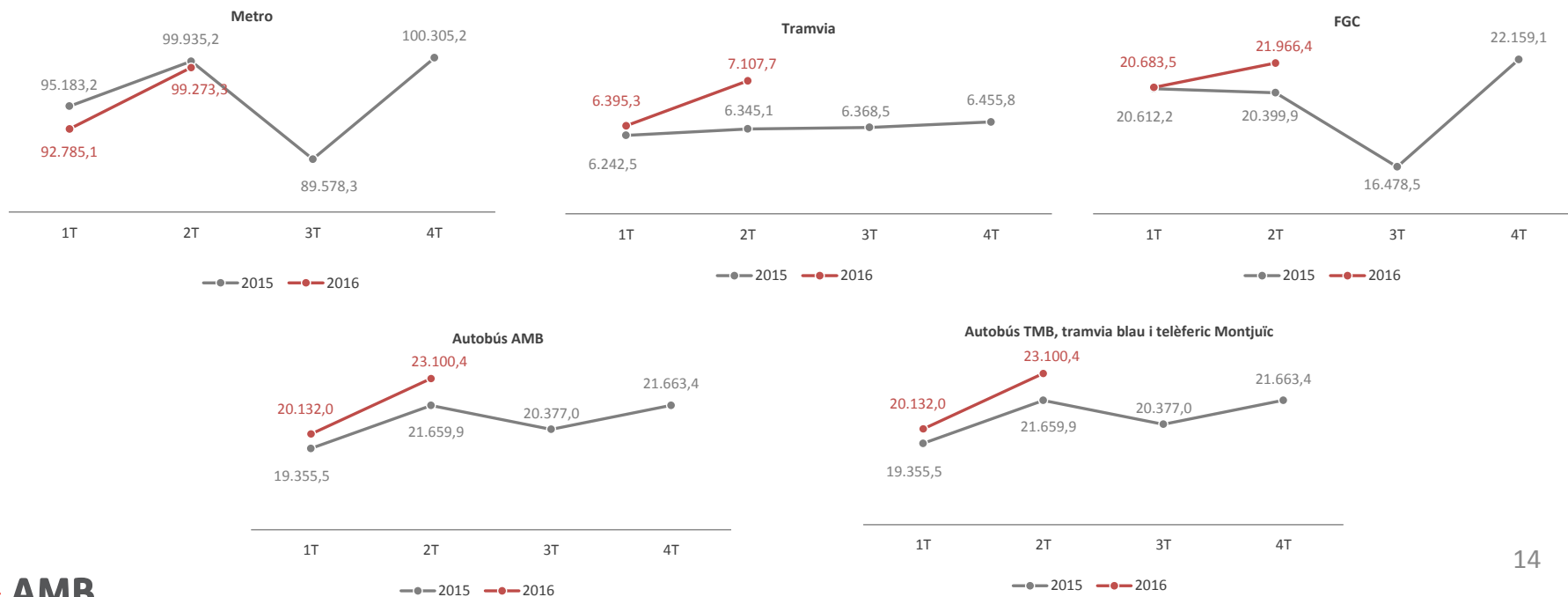
## 2. Transport públic col·lectiu

### Viatges trimestrals del transport públic metropolità (milers); 2015-2016

	Viatges (milers)		Variació 2016-2015	
	2T 2016	2T 2015	Absolut	%
Metro	99.273,27	99.935,20	-661,93	-0,7%
FGC	21.966,38	20.399,88	1.566,50	7,7%
Tramvia metropolità	7.107,73	6.345,13	762,60	12,0%
Autobús AMB (gestió directa TMB)	51.611,32	47.546,22	4.065,10	8,5%
Autobús AMB (gestió indirecta AMB) Diürn	18.667,77	17.360,90	1.306,87	7,5%
Autobús AMB (gestió indirecta AMB) Nocturn	1.868,81	1.653,61	215,19	13,0%
Aerobus	1.508,24	1.530,86	-22,62	-1,5%
Barcelona Bus Turístic	1.629,16	1.649,68	-20,52	-1,2%
Barcelona City Tour	1.055,60	1.114,56	-58,96	-5,3%
Tramvia blau	31,05	45,24	-14,19	-31,4%
Telefèric Montjuïc	394,61	396,09	-1,48	-0,4%
<b>Total</b>	<b>205.113,93</b>	<b>197.977,37</b>	<b>7.136,56</b>	<b>3,6%</b>

Font: Operadors de transport

### Viatges trimestrals del transport públic metropolità (milers). 2015-2016



### 3. Bicicleta

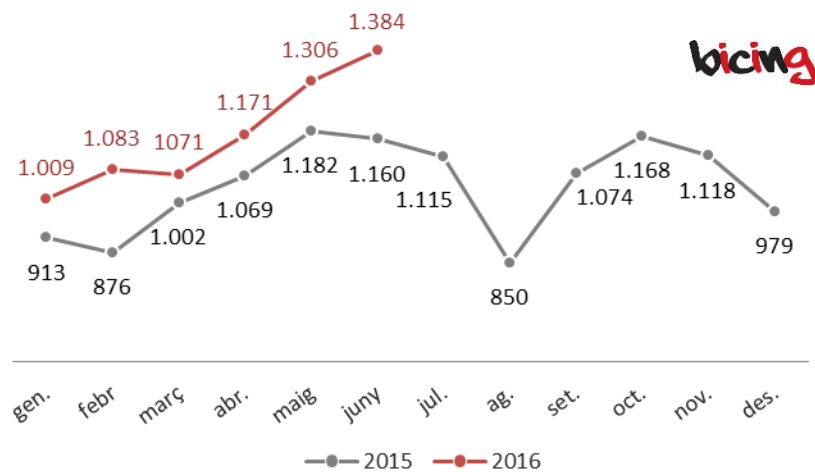
# 3. Bicicleta

Viatges del servei de Bicing (milers); 2015-2016

Bicing Viatges (milers)		Variació 2016-2015	
2T 2016	2T 2015	Absolut	%
3.860,70	3.411,08	449,62	13,2%

Font: web Bicing

Viatges del servei de Bicing (milers); 2015-2016

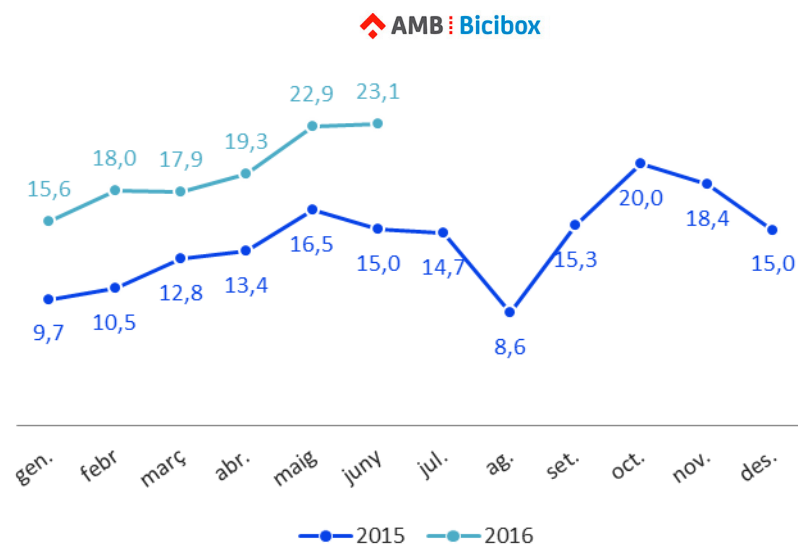


Bicicletes estacionades del servei de Bicibox; 2015-2016

Bicibox Bicicletes estacionades		Variació 2016-2015	
2T 2016	2T 2015	Absolut	%
65.229	44.916	20.313	45,2%

Font: AMB

Bicicletes estacionades del servei de Bicibox (milers); 2015-2016





## 4. Trànsit

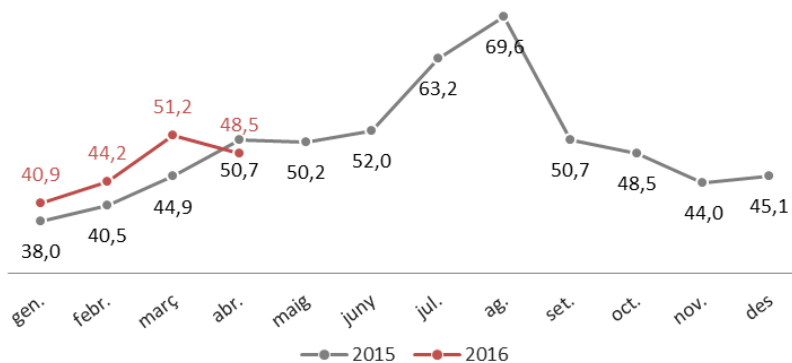
# 4. Trànsit

## Intensitat mitjana diària en trams d'autopistes de peatge; 2015-2016

	Longitud tram	IMD	Abril 2016	Abril 2015	Variació 2016-2015	
					Abs.	%
Barcelona- Tarragona AP-7	100,4	IMD total	48.512	50.651	-2.139	-4,2%
		IMD pesants	10.087	9.390	697	7,4%
Montmeló-Papiol AP-7	26,6	IMD total	107.833	106.907	926	0,9%
		IMD pesants	23.886	21.684	2.202	10,2%

Font: Ministerio de Fomento

IMD (milers)  
Barcelona-Tarragona AP-7



IMD (milers)  
Montmeló-Papiol AP-7



## Intensitat mitjana diària en trams d'autopistes de peatge; 2015-2016

	Longitud tram (km)	2T 2016	2T 2015	Variació 2016-2015	
				Abs.	%
AP-2 Saragossa-Mediterrani (Acesa)	478,5	26.231	26.121	109	0,4%
C-33 Barcelona-Montmeló (Invicat)	66,4	52.134	50.743	2.137	4,6%
C-32 Castelldefels-el Vendrell (Aucat)	47,3	24.484	23.662	1.354	6,4%

Font: Abertis

## 5. Transport per via aèria

# 5. Transport per via aèria

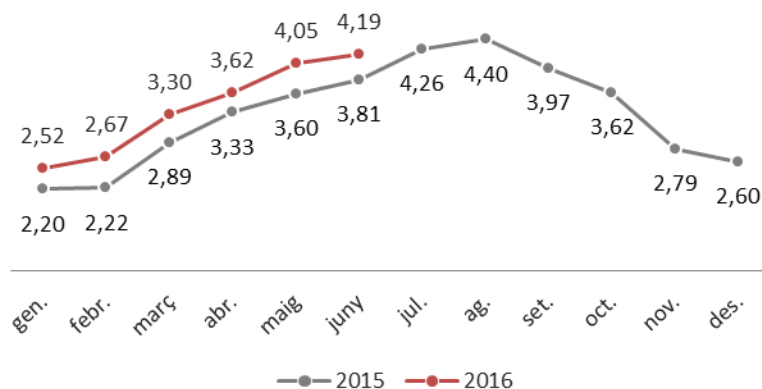
## 5.1. Passatgers

Passatgers anuals a l'Aeroport de Barcelona-el Prat i al conjunt d'aeroports d'Espanya; 2015-2016\*

	Passatgers		Variació 2016-2015	
	2T 2016	2T 2015	Absolut	%
Nacional	3.160.764	2.782.762	378.002	13,6%
Internacional	8.701.549	7.961.582	739.967	9,3%
<b>Total Aeroport Barcelona-el Prat</b>	<b>11.862.313</b>	<b>10.744.344</b>	<b>1.117.969</b>	<b>10,4%</b>
Nacional	17.505.771	16.104.519	1.401.252	8,7%
Internacional	43.564.080	39.503.084	4.060.996	10,3%
<b>Total aeroports Espanya</b>	<b>61.069.851</b>	<b>55.607.603</b>	<b>5.462.248</b>	<b>9,8%</b>

\* Les dades de 2015 i 2016 són provisionals  
Font: Ministerio de Fomento

Passatgers anuals a l'Aeroport de Barcelona-el Prat (milions); 2015-2016



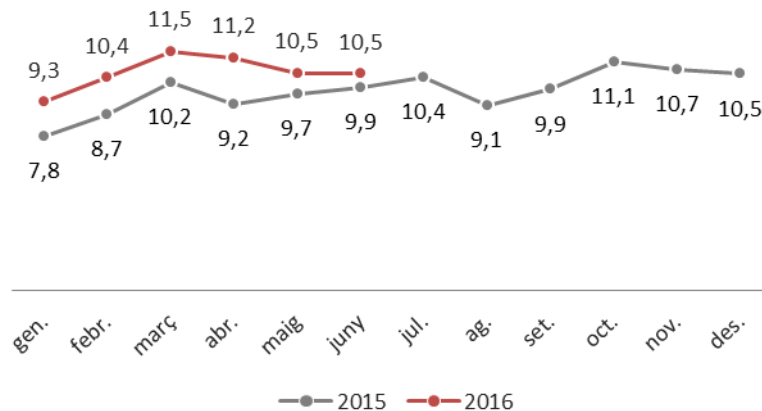
## 5.2. Mercaderies

Tones mogudes a l'Aeroport de Barcelona-el Prat i al conjunt d'aeroports d'Espanya; 2015-2016\*

	Tones		Variació 2016-2015	
	2T 2016	2T 2015	Absolut	%
Nacional	1.774,86	1.337,01	437,85	32,7%
Internacional	30.514,30	27.447,71	3.066,60	11,2%
<b>Total Aeroport Barcelona-el Prat</b>	<b>32.289,17</b>	<b>28.784,72</b>	<b>3.504,45</b>	<b>12,2%</b>
Nacional	33.438,02	30.231,57	3.206,45	10,6%
Internacional	159.472,82	143.506,42	15.966,40	11,1%
<b>Total aeroports Espanya</b>	<b>192.910,84</b>	<b>173.737,99</b>	<b>19.172,85</b>	<b>11,0%</b>

\* Les dades de 2015 i 2016 són provisionals  
Font: Ministerio de Fomento

Tones mogudes a l'Aeroport de Barcelona-el Prat (milers de tones); 2015-2016



## 6. Transport per via marítima

# 6. Transport per via marítima

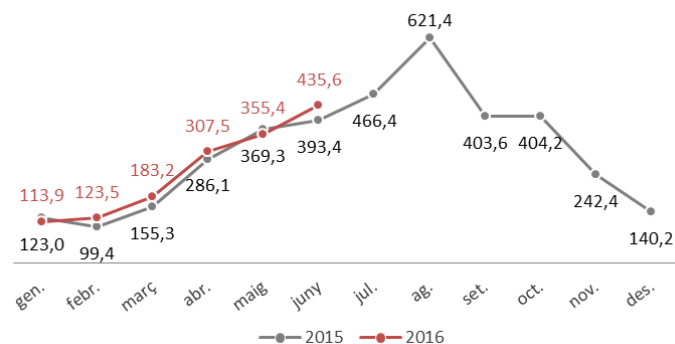
## 6.1. Passatgers

Passatgers anuals al Port de Barcelona i al conjunt de ports d'Espanya; 2015-2016

	Passatgers		Variació 2016-2015	
	2T 2016	2T 2015	Absolut	%
Port de Barcelona	1.098.446	1.048.681	49.765	4,7%
Total ports d'Espanya	7.488.539	6.824.987	663.552	9,7%

Font: Ministerio de Fomento

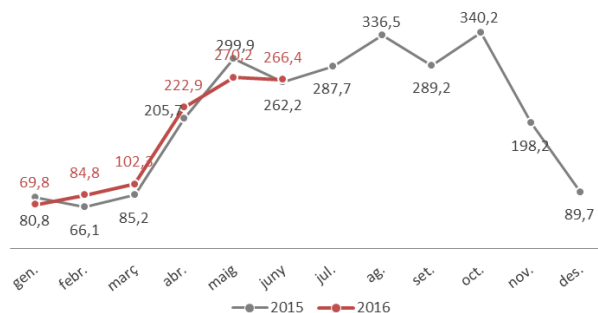
Passatgers anuals al Port de Barcelona (milers); 2015-2016



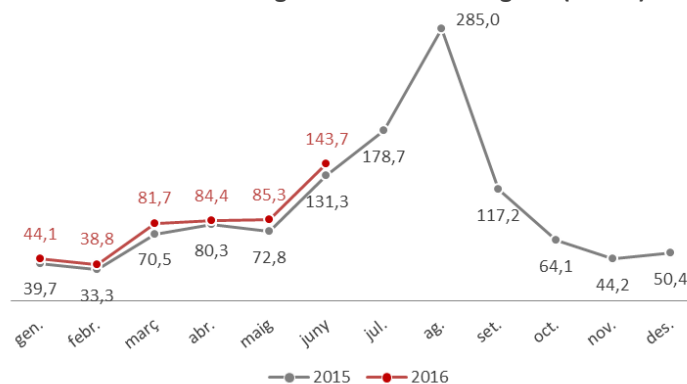
Ferries de línia regular i creuers turístics al Port de Barcelona (operacions i passatgers anuals); 2015-2016

	Ferries línia regular		Variació 2016-2015	
	2T 2016	2T 2015	Absolut	%
Ferries línia regular	313.411	284.437	28.974	10,2%
Creuers	759.440	767.805	-8.365	-1,1%
<b>Total passatgers</b>	<b>1.072.851</b>	<b>1.052.242</b>	<b>20.609</b>	<b>2,0%</b>

Passatgers en creuers (milers)



Passatgers en ferries de línia regular (milers)



Font: Autoritat Portuària de Barcelona

# 6. Transport per via marítima

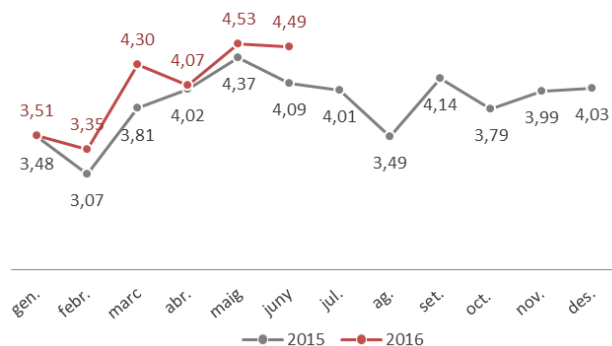
## 6.2. Mercaderies

Tones mogudes al Port de Barcelona i al conjunt de ports d'Espanya (milions); 2015-2016

	Tones (milions)		Variació 2016-2015	
	2T 2016	2T 2015	Absolut	%
Port de Barcelona	13,08	12,48	0,60	4,8%
Total ports d'Espanya	127,68	127,17	0,51	0,4%

Font: Ministerio de Fomento

Tones mogudes al Port de Barcelona (milions); 2015-2016

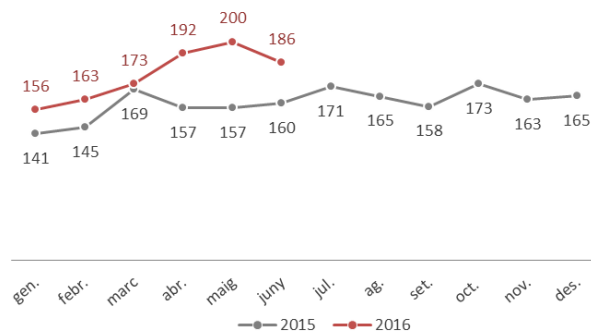


Contenidors de mercaderies (en TEUS) anuals d'entrada i sortida al Port de Barcelona i a la resta de ports d'Espanya; 2015-2016

	TEUS		Variació 2016-2015	
	2T 2016	2T 2015	Absolut	%
Port de Barcelona	577.978	474.902	103.076	21,7%
Total ports d'Espanya	3.836.157	3.569.493	266.664	7,5%

Font: Ministerio de Fomento

Contenidors de mercaderies anuals d'entrada i sortida al Port de Barcelona (milers de TEUS); 2015-2016



Transport d'automòbils al Port de Barcelona; 2015-2016

	Automòbils		Variació 2016-2015	
	2T 2016	2T 2015	Absolut	%
Port de Barcelona	268.857	246.650	22.207	9,0%

Font: Port de Barcelona

Transport d'automòbils al Port de Barcelona (milers); 2015-2016

