

FORMA URBANA I COHESIÓ SOCIAL

La definició socio-morfològica dels teixits residencials de l'Àrea Metropolitana de Barcelona

Rosina Vinyes i Ballbé, Dra Arquitecta

Servei de Redacció del Pla Director – Direcció Serveis d'Urbanisme – ÀMB

Sergio Porcel López, Dr. en Sociologia

Cap de l'Àrea de Cohesió Social i Urbana - IERMB

05 de novembre del 2018



Diputació
Barcelona

#DibaOberta

Àrea de Territori i Sostenibilitat
Gerència de Serveis d'Habitatge, Urbanisme i Activitats

Seminari d'Actualització Urbanística 2018



Diputació
Barcelona

#DibaOberta

Àrea de Territori i Sostenibilitat
Gerència de Serveis d'Habitatge, Urbanisme i Activitats

Seminari d'Actualització Urbanística 2018



Equip de redacció
Rosina Vinyes i Ballbé, Dra Arquitecta

Mariona Figueras Nart, Arquitecta
Laia Molist Pujadas, Arquitecta

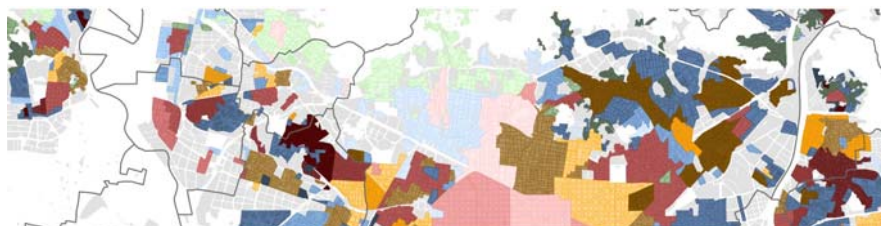
Col·laboradors
Ernest Ruiz i Almar, Geògraf
Xavier Alarcón Carbó, Arquitecte

Coordinació
Xavier Mariño Bermúdez, Arquitecte

Direcció
Josep Ma. Carreras i Quilis, Arquitecte

Forma urbana i cohesió social:

La definició socio-morfològica dels teixits residencials de l'Àrea Metropolitana de Barcelona



05/11/2018



Sergio Porcel, Dr. en Sociologia
Ferrando Antón-Alonso, Sociòleg

Francesc Coll, geògraf
Lara Navarro-Varas, Sociòloga
Carlos González, Sociòleg

	INTRODUCCIÓ
	Marc contextual, Per què ara i aquí, Objectiu
	METODOLOGIA
	Resum de les característiques morfològiques i sociològiques
	ANÀLISI I AVALUACIÓ
	Un nou mapa socio-morfològic, una nova interpretació de la metròpolis
	CONCLUSIONS
	Quina es la relació entre forma urbana i cohesió social
05/11/2018	

INTRODUCCIÓ	
MARC CONTEXTUAL	
<p>La desigualtat social constitueix la nova qüestió urbana, i la situa d'aquesta manera com un aspecte a atendre ineludiblement en el procés de (re)construcció de les metròpolis contemporànies.</p> <p style="text-align: right;"><i>(Bernardo Secchi; 2015)</i></p>	
<p>La desigualtat urbana implica la consideració de l'efecte territorial en la reproducció o en l'agreujament de la desigualtat social.</p> <p style="text-align: right;"><i>(Harvey;1977)</i></p>	
<p>L'increment desbotat de l'atur i les limitacions del sistema de protecció social han fet augmentar significativament la desigualtat social i la pobresa en aquesta aglomeració urbana durant els darrers anys, revertint un llarg procés de cohesió social que es va iniciar amb la reinstauració democràtica</p> <p style="text-align: right;"><i>(Sarasa et al.; 2013)</i></p>	
05/11/2018	

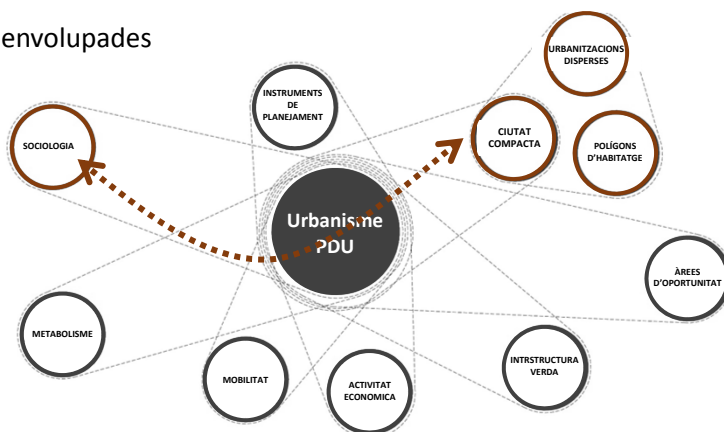
INTRODUCCIÓ

PER QUÈ ARA A BARCELONA? L'oportunitat del PDU (Pla Director Urbanístic metropolità)

- 1976, **Es va aprovar el Pla General Metropolità de Barcelona (PGM)**. Es revisava cada 4 anys, fins al 1988.
- 2010, **Es va crear una nova entitat pública de la Metròpolis de Barcelona (AMB)** pel Govern de Catalunya, amb responsabilitats en planejament urbà. Comença el procés de redacció del Pla Director Urbanístic (PDU)!

Diagrama de les tempatiques desenvolupades en el procés de redacció de PDU:

Fent front a la desigualtat social

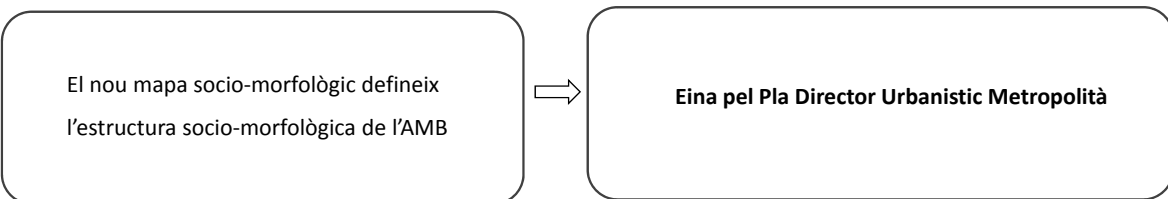


05/11/2018

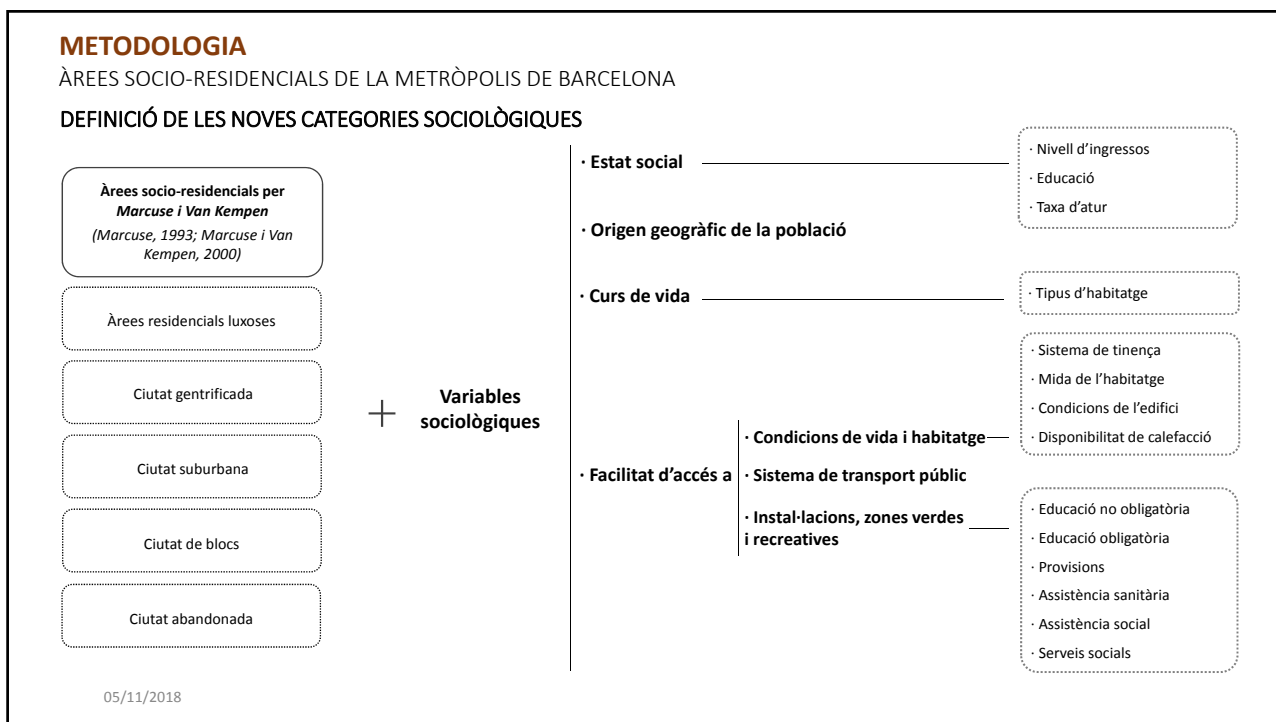
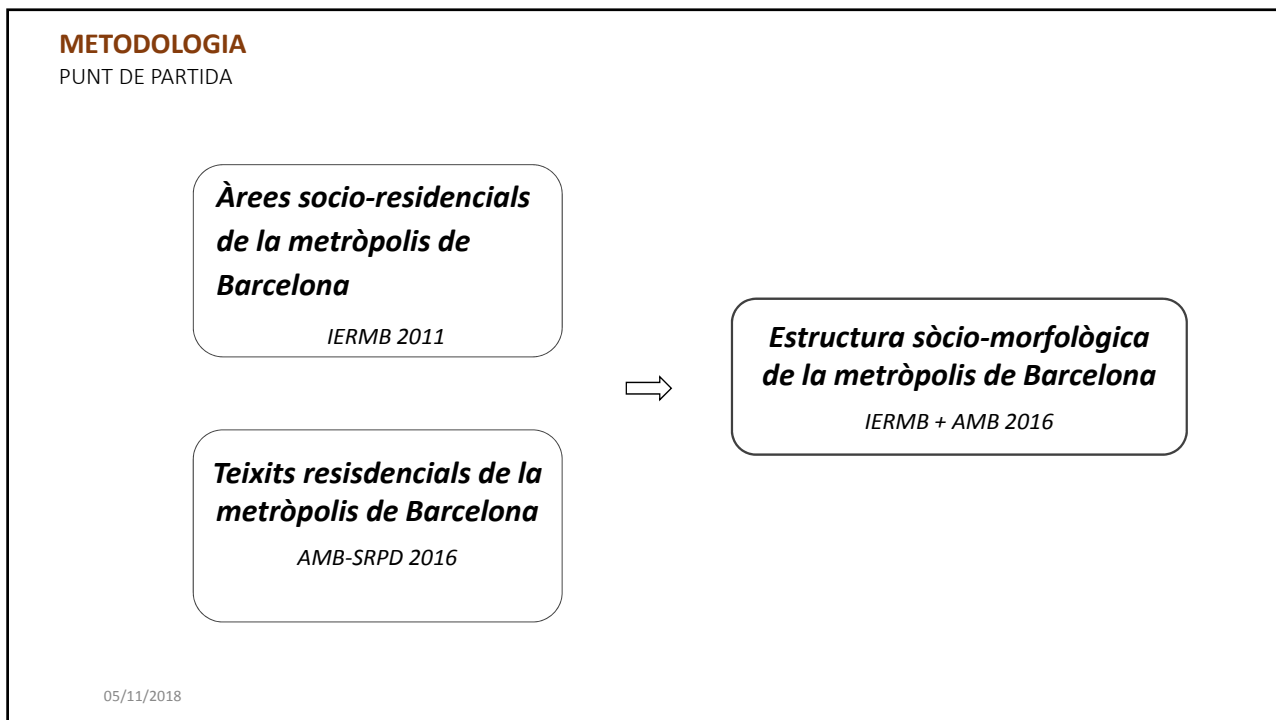
INTRODUCCIÓ

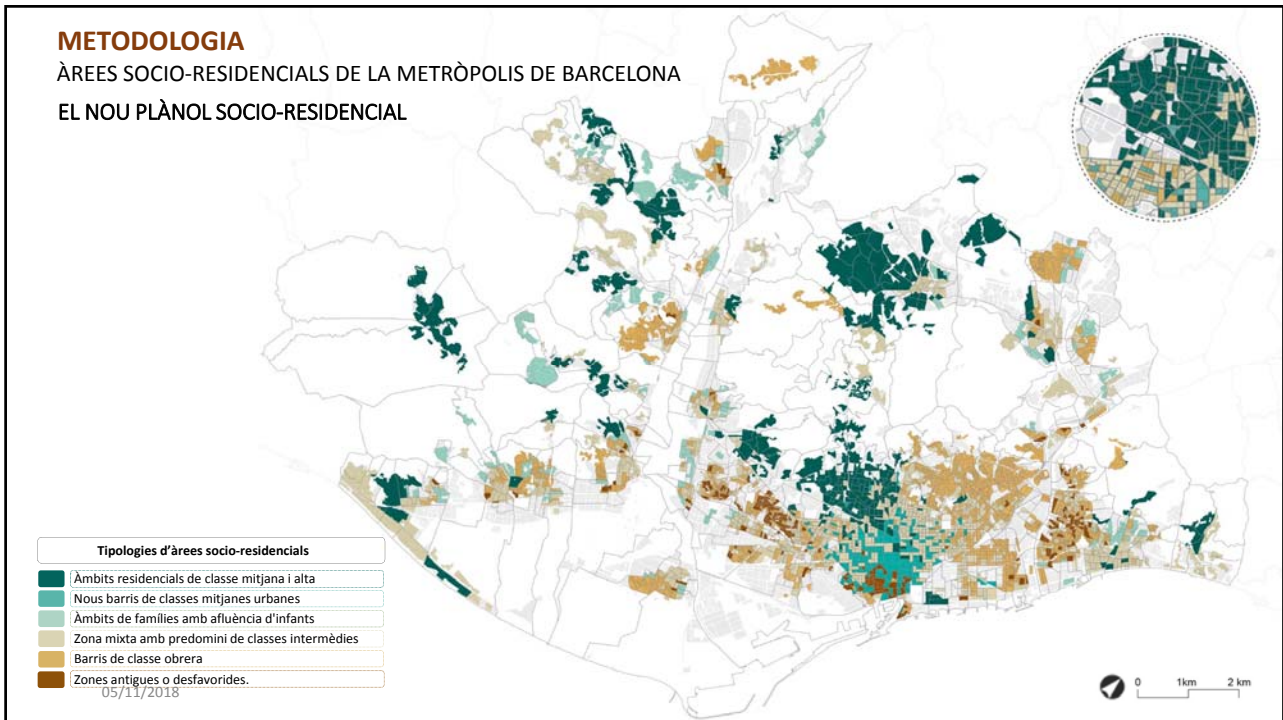
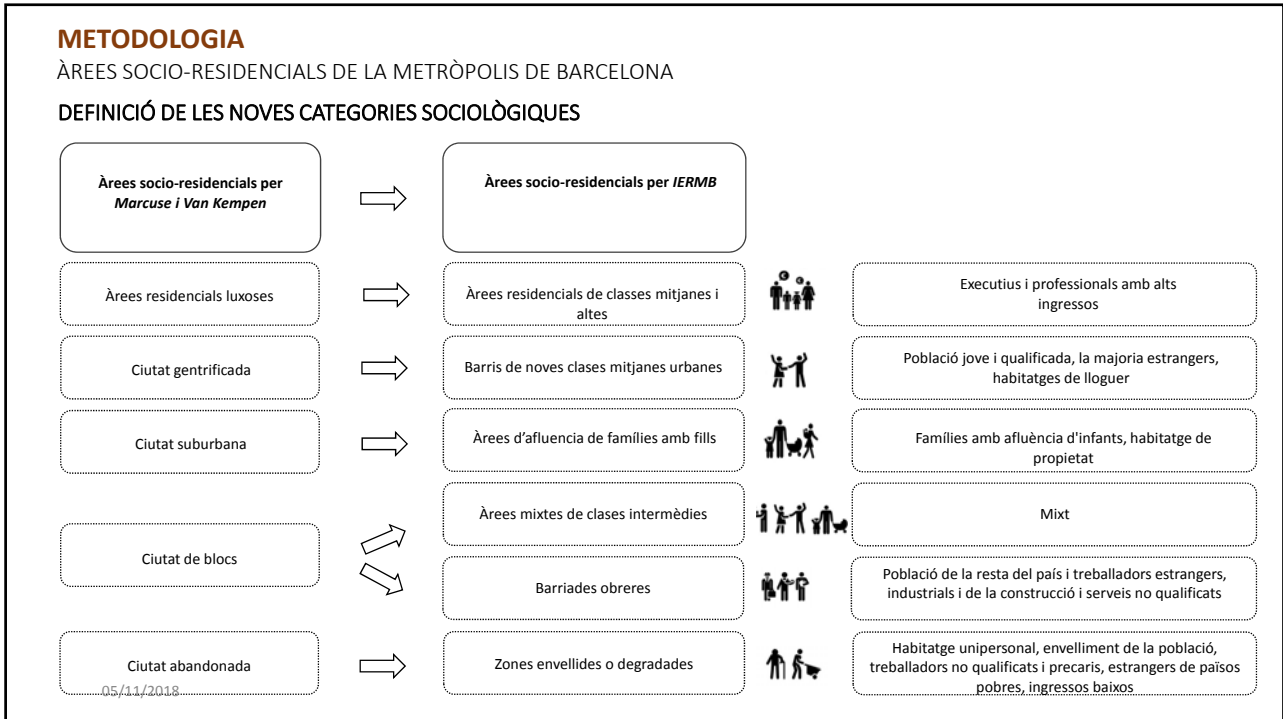
QUINA ÉS LA PREGUNTA?

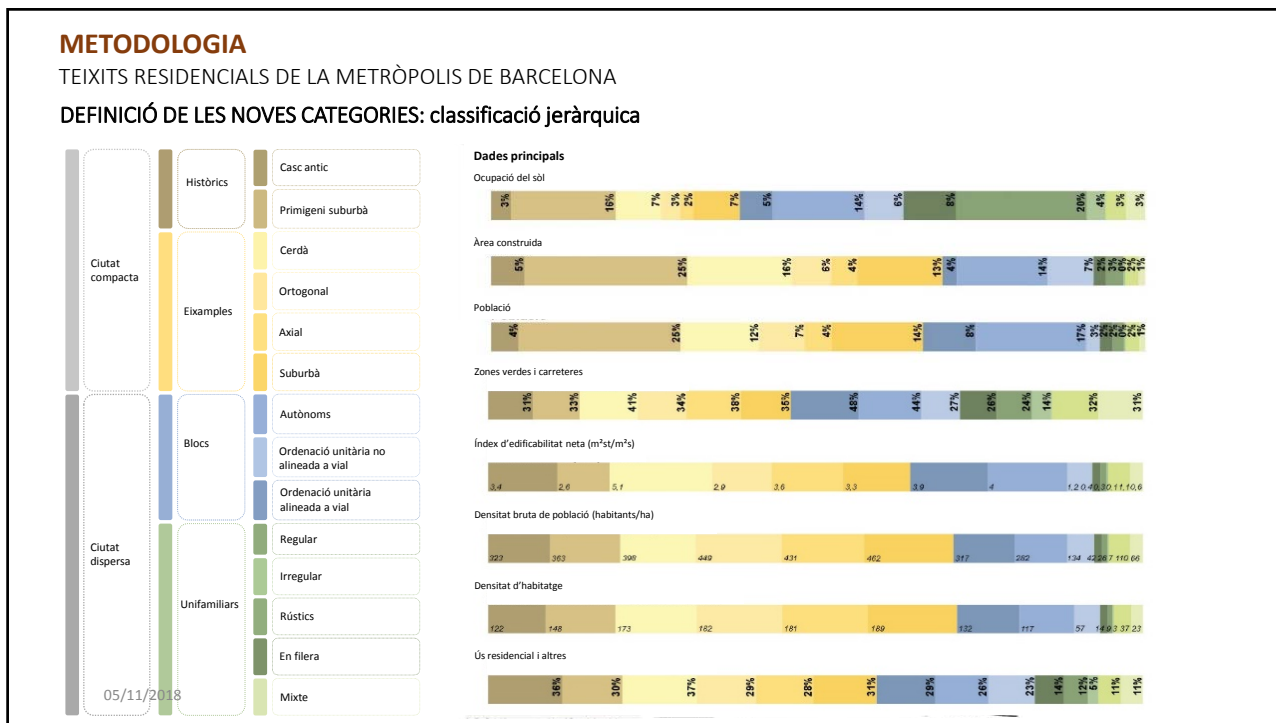
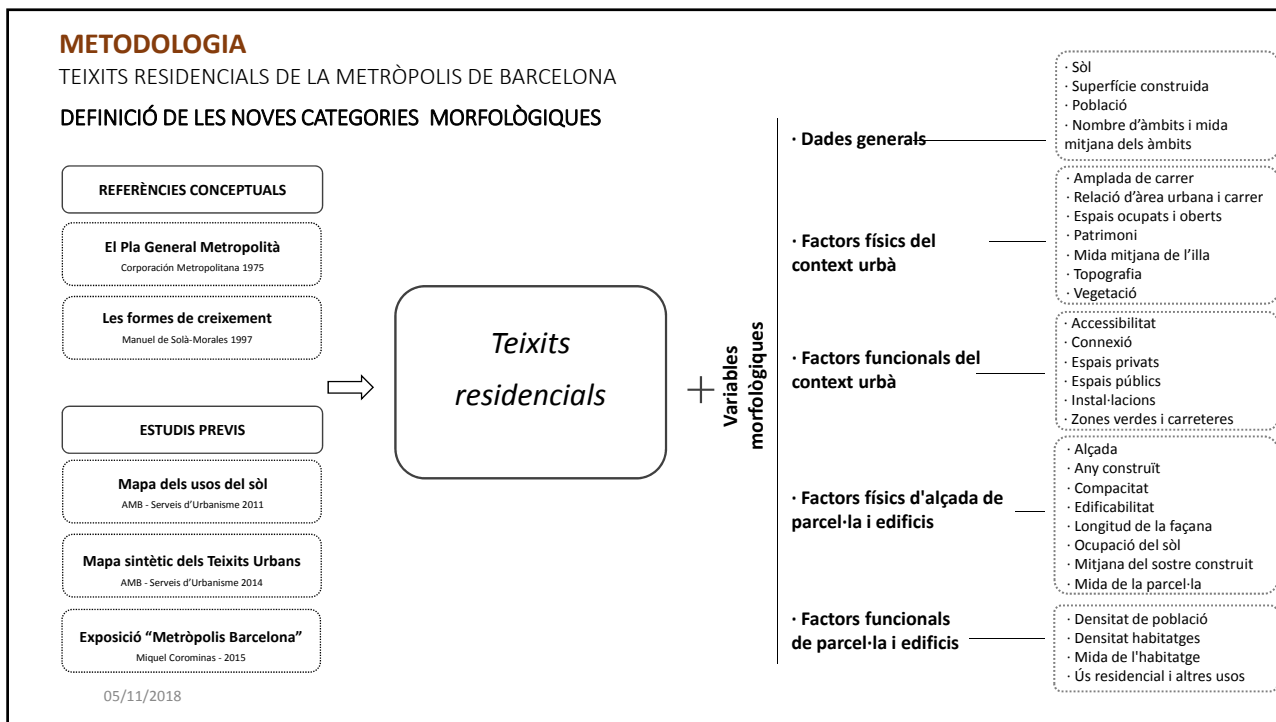
Quina és la relació entre la forma urbana i la cohesió social?

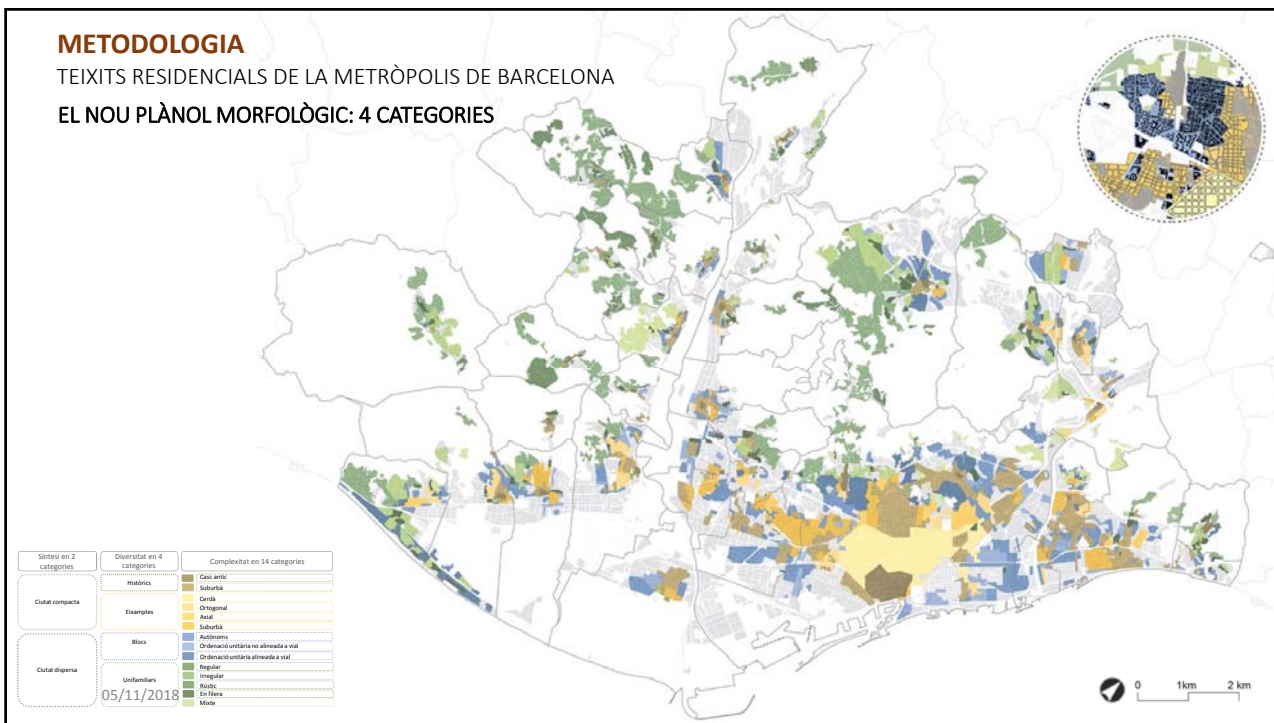
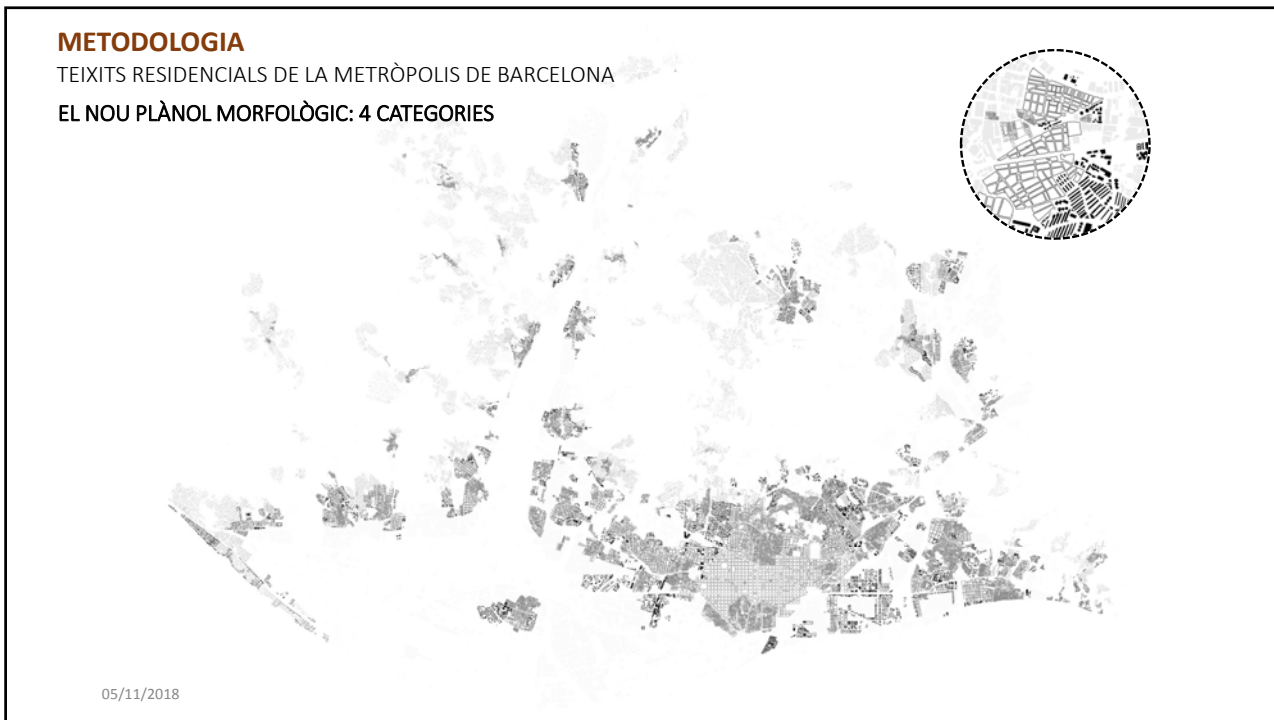


05/11/2018









METODOLOGIA

RESUM DE CARACTERÍSTIQUES MORFOLÒGIQUES I SOCIOLÒGIQUES

Dos reptes a afrontar: SUPERPOSICIÓ DE PLÀNOLS

REASSIGNACIÓ DE DADES

Criteris de superposició:

1- Definició gràfica dels teixits socio-morfològics: límits morfològics

2- Definició d'estat social: > 60% de la mateixa o dues categories sociològiques

3- Definició de les categories representatives : > 6 unitats o > 6% de la seva categoria morfològica

Criteris per a la reassignació de dades

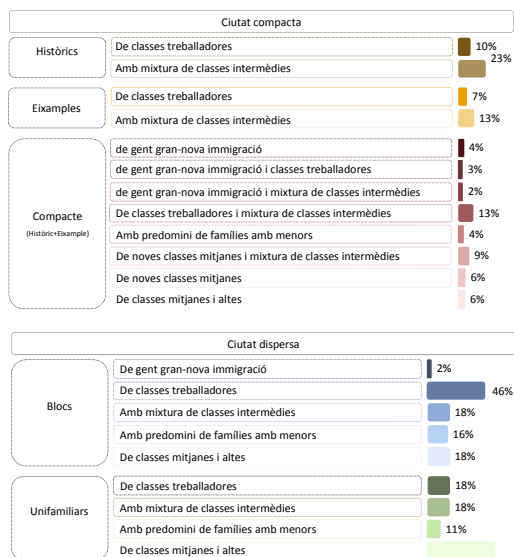
Morfològic: de parcel·la a teixit socio-morfològic, directament.

Sociològics: des de la secció censal fins a parcel·la i des de la parcel·la fins als teixits socio-morfològics

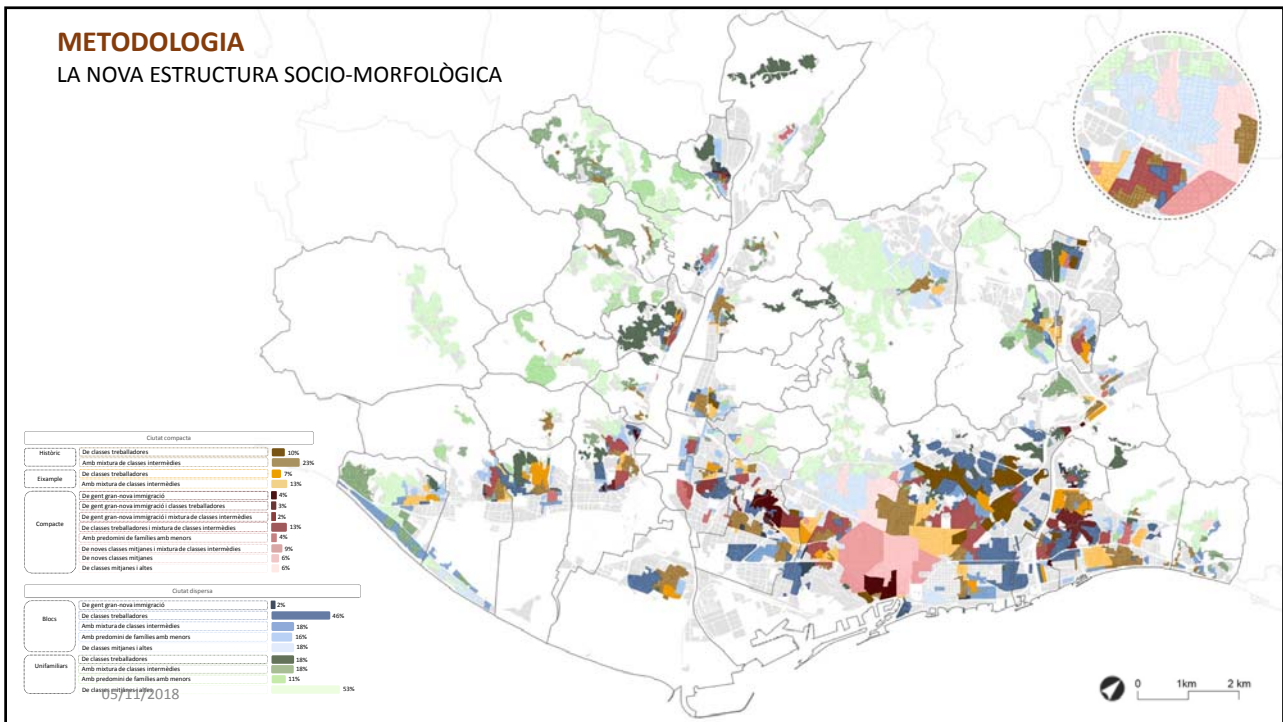
05/11/2018

METODOLOGIA

LA NOVA ESTRUCTURA SOCIO-MORFOLÒGICA



05/11/2018



ANÀLISI I AVALUACIÓ

TRES APROXIMACIONS

1- Hi ha **TRETS DISTINTIUS** en teixits morfològicament equivalents amb diferents composicions socials? I viceversa?

2- Podríem descriure la **CONDICIÓ GENERAL SOCIO-MORFOLOGICA** de la metròpoli de Barcelona?

3- Hi ha una **LOGÍCIA ESPECÍFICA DE DISTRIBUCIÓ TERRITORIAL** segons la condició socio-morfològica?

ANÀLISI I AVALUACIÓ

TRETS DISTINTIUS

Morfològic:

La mateixa morfologia,
diferents categories sociològiques
↓

Característiques morfològiques distintives!

05/11/2018

*Unifamiliars per a classes mitjanes i altes i
Unifamiliars per a classes treballadores*



*Blocs per a la població envellida-nous immigrants i
Blocs amb Mixtura de classes intermèdies*



ANÀLISI I AVALUACIÓ

TRETS DISTINTIUS

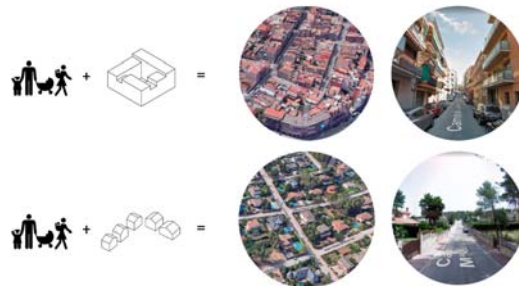
Sociològic:

La mateixa categoria sociològica,
diferent categoria morfològica
↓

Trets sociològics distintius!

05/11/2018

*Compacte amb predomini de famílies amb menors i
Unifamiliars amb predomini de famílies amb menors*



ANÀLISI I AVALUACIÓ

TRETS DISTINTIUS

The diagram illustrates the transition from a compact city to a dispersed city. On the left, a grid of black squares represents a compact city. On the right, a circular arrangement of icons (a person with a shopping cart, a person with a briefcase, a person with a cane, and a person with a suitcase) represents a dispersed city. Two curved arrows indicate the flow of information or transition between the two models.

05/11/2018

ANÀLISI I AVALUACIÓ

LA CONDICIÓ SÒCIO-MORFOLÒGICA METROPOLITANA

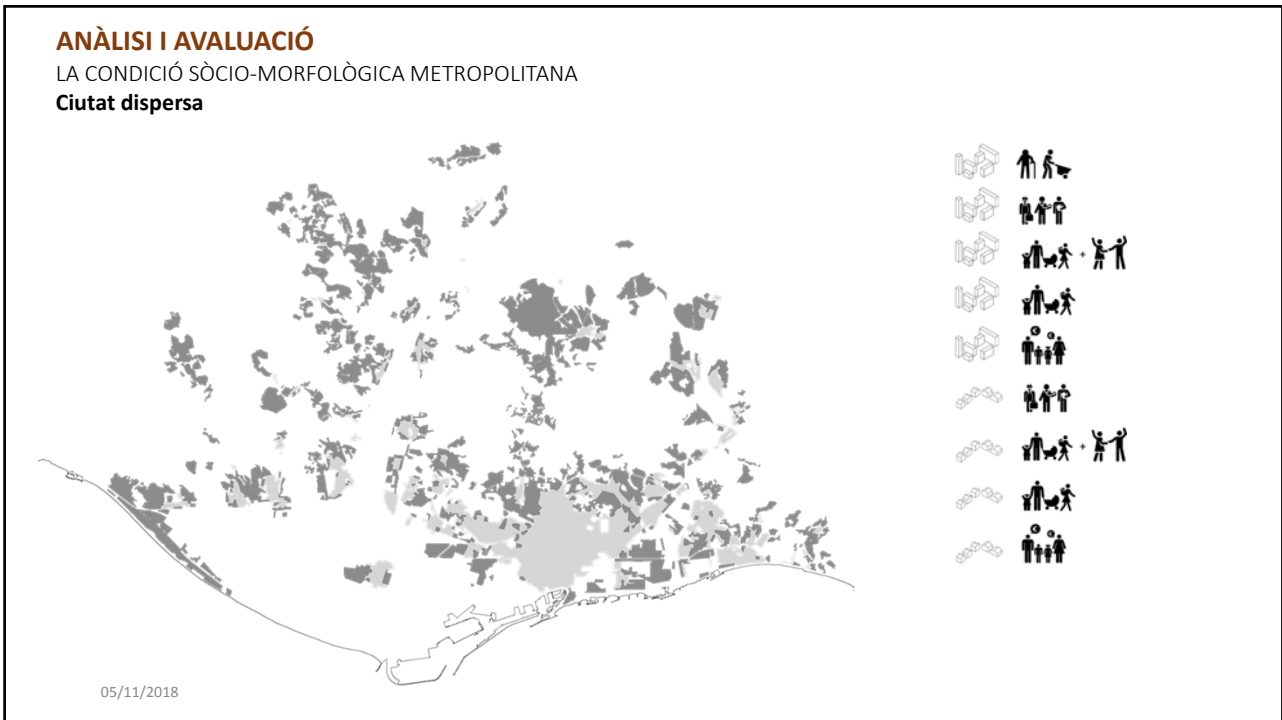
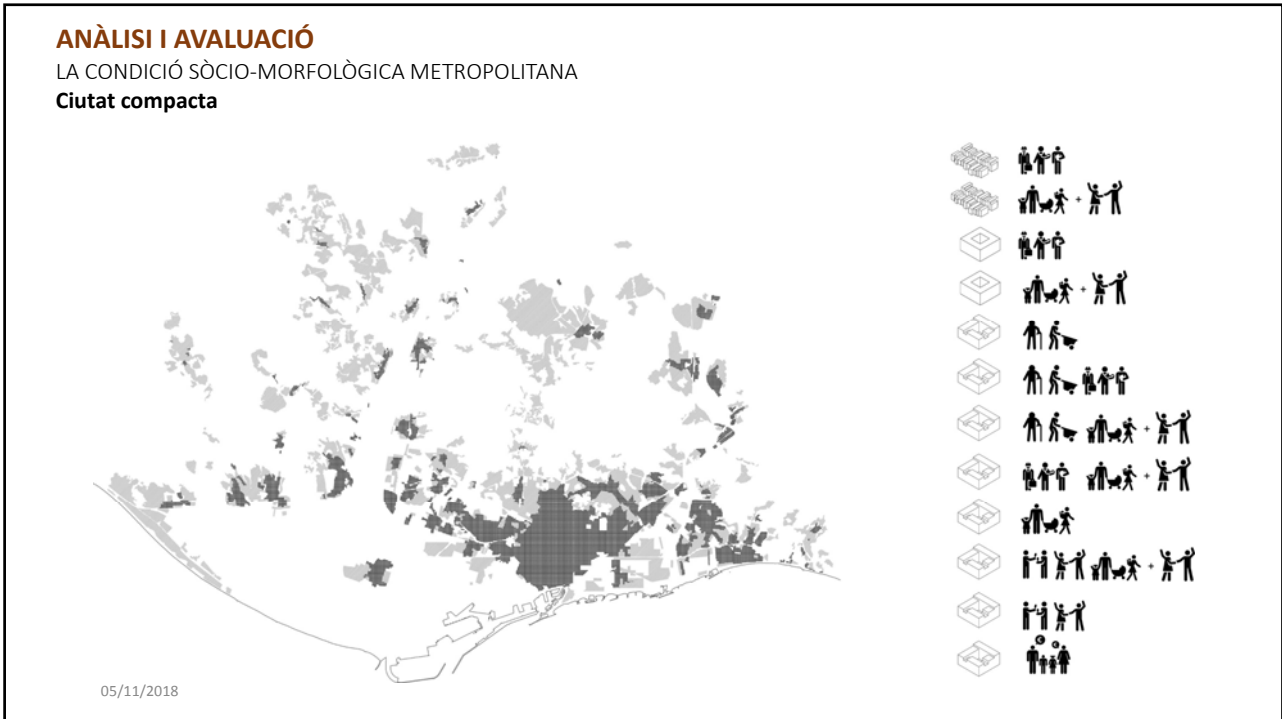
The map shows the metropolitan socio-morphological condition, with a legend and a scale bar. The legend is divided into two main categories: Compact city and Dispersed city. The Compact city legend includes:

- Peripheral Edifices: Working classes (30%), Mixed intermediate classes (28%)
- Expansion: Working classes (7%), Mixed intermediate classes (37%)
- Multi-family dwellings: Aging population-new immigrants (4%), Aging population-new immigrants and working classes (7%), Aging population-new immigrants and Mixed intermediate classes (2%), Working classes and Mixed intermediate classes (2%), Families with children-influx (4%), New urban middle classes and Mixed intermediate classes (1%), New urban middle classes (6%), Middle and upper classes (6%)

 The Dispersed city legend includes:

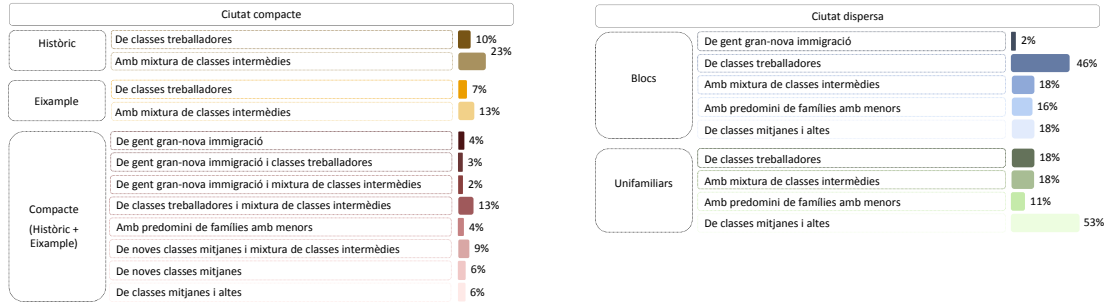
- Multi-family dwellings: Aging population-new immigrants (2%), Working classes (40%), Mixed intermediate classes (18%), Families with children-influx (10%), Middle and upper classes (18%)
- Single-family dwellings: Working classes (18%), Mixed intermediate classes (18%), Families with children-influx (11%), Middle and upper classes (58%)

 A scale bar indicates 0, 1km, and 2km. An inset map in the top right corner shows a zoomed-in view of a specific area.



ANÀLISI I AVALUACIÓ

La ciutat compacta té més diversitat sociològica que la ciutat dispersa

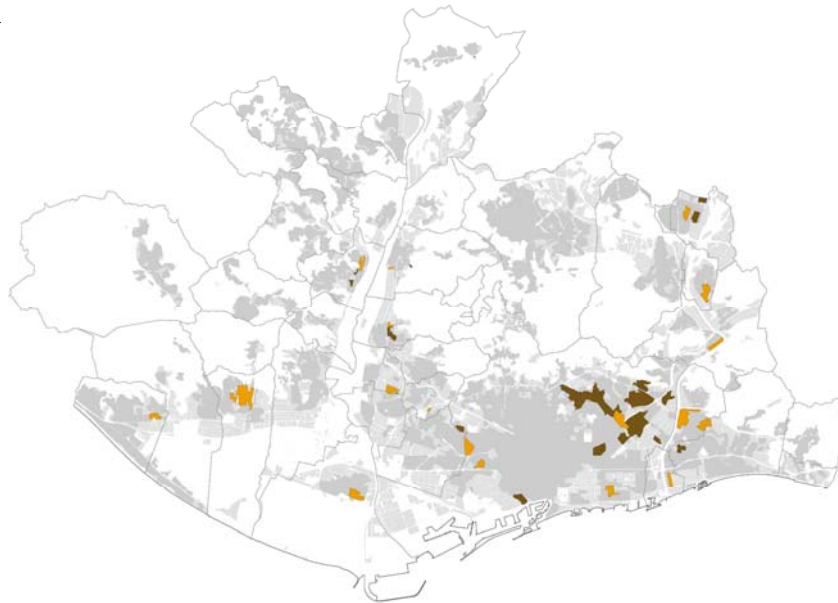
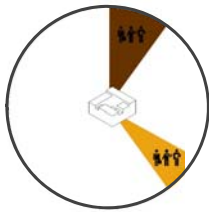


05/11/2018

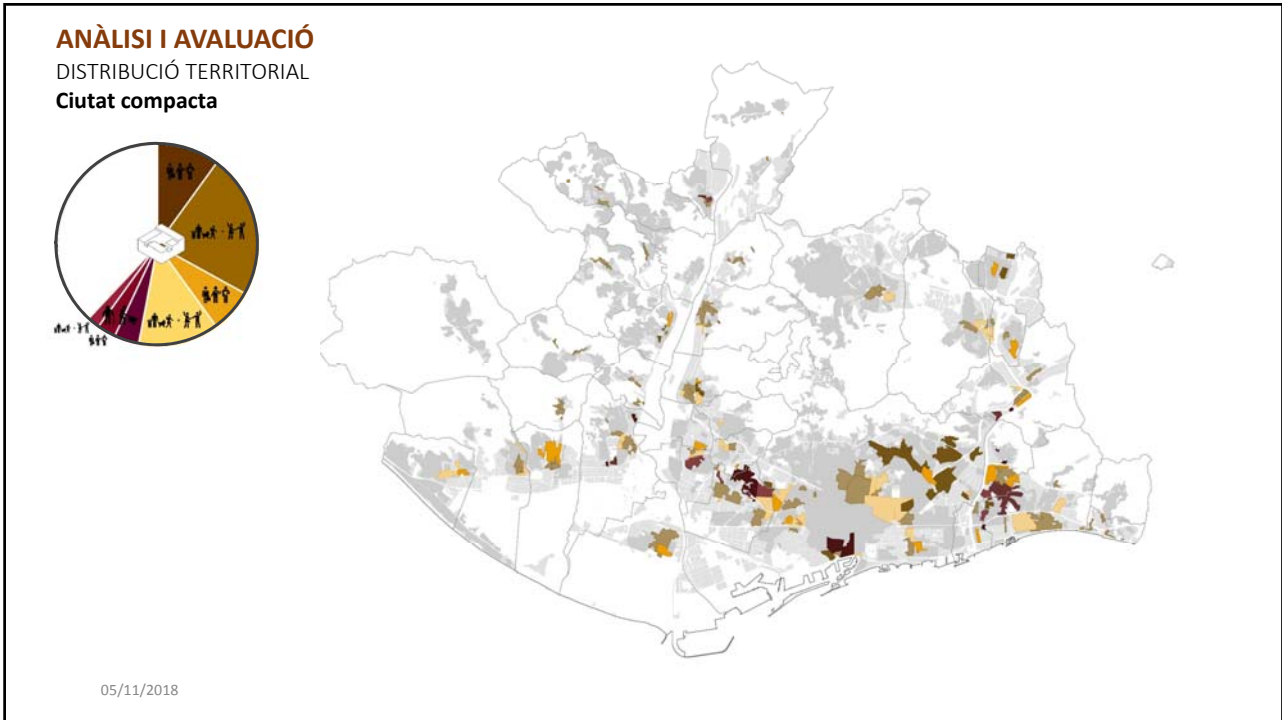
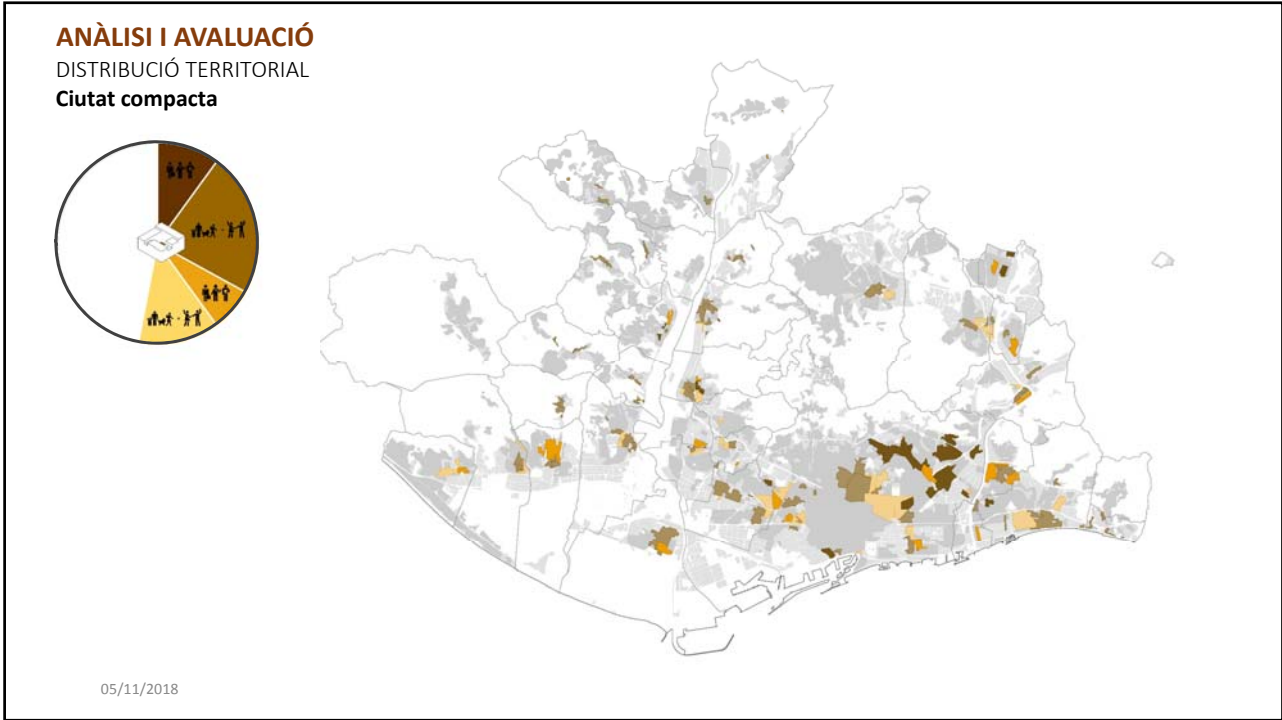
ANÀLISI I AVALUACIÓ

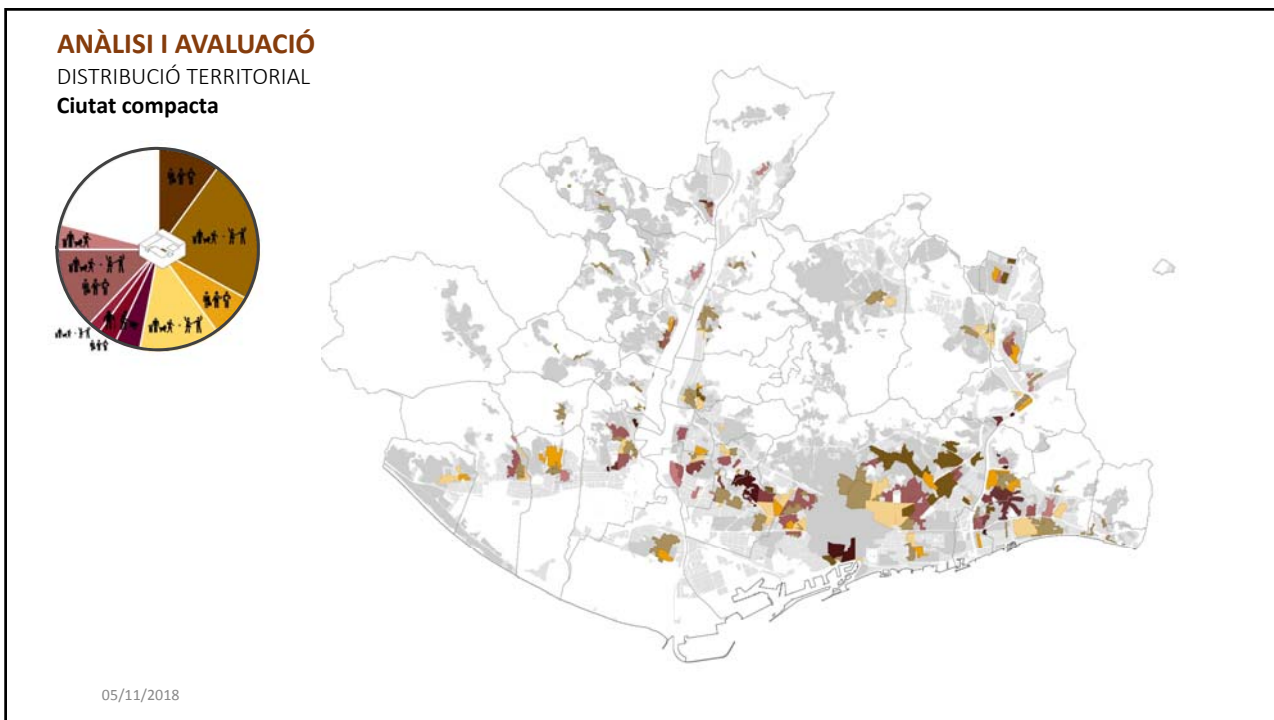
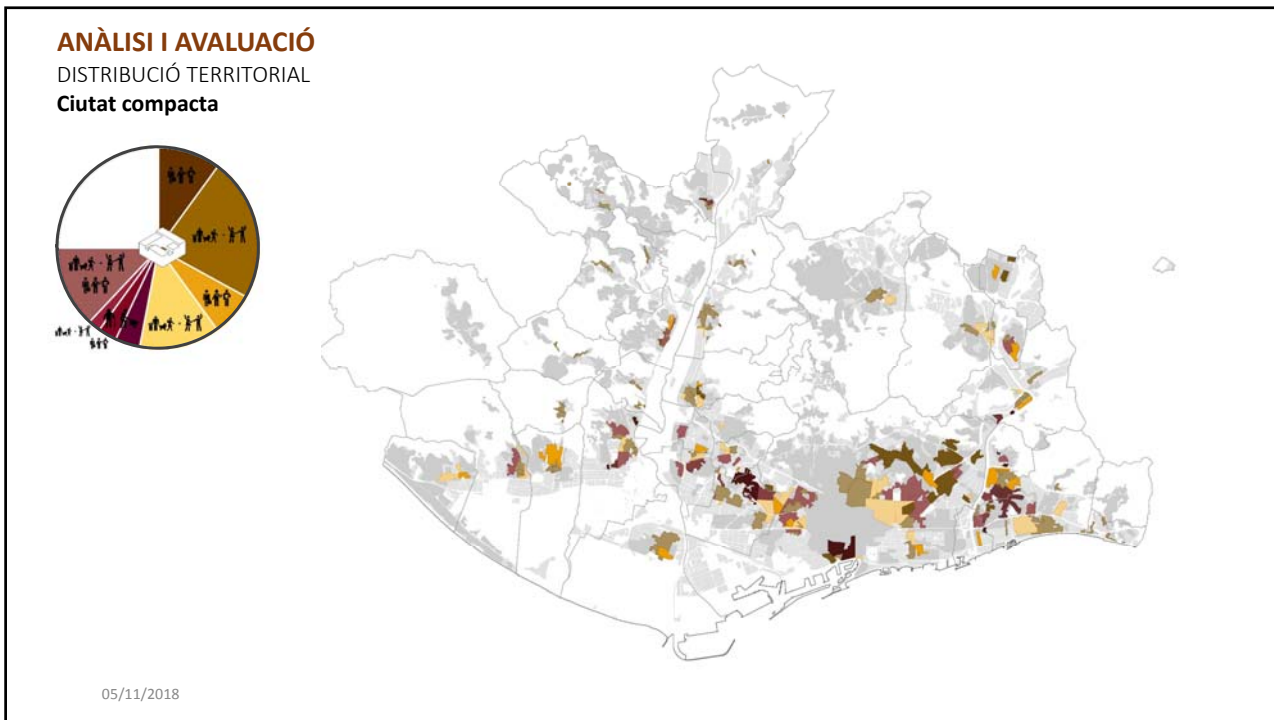
DISTRIBUCIÓ TERRITORIAL

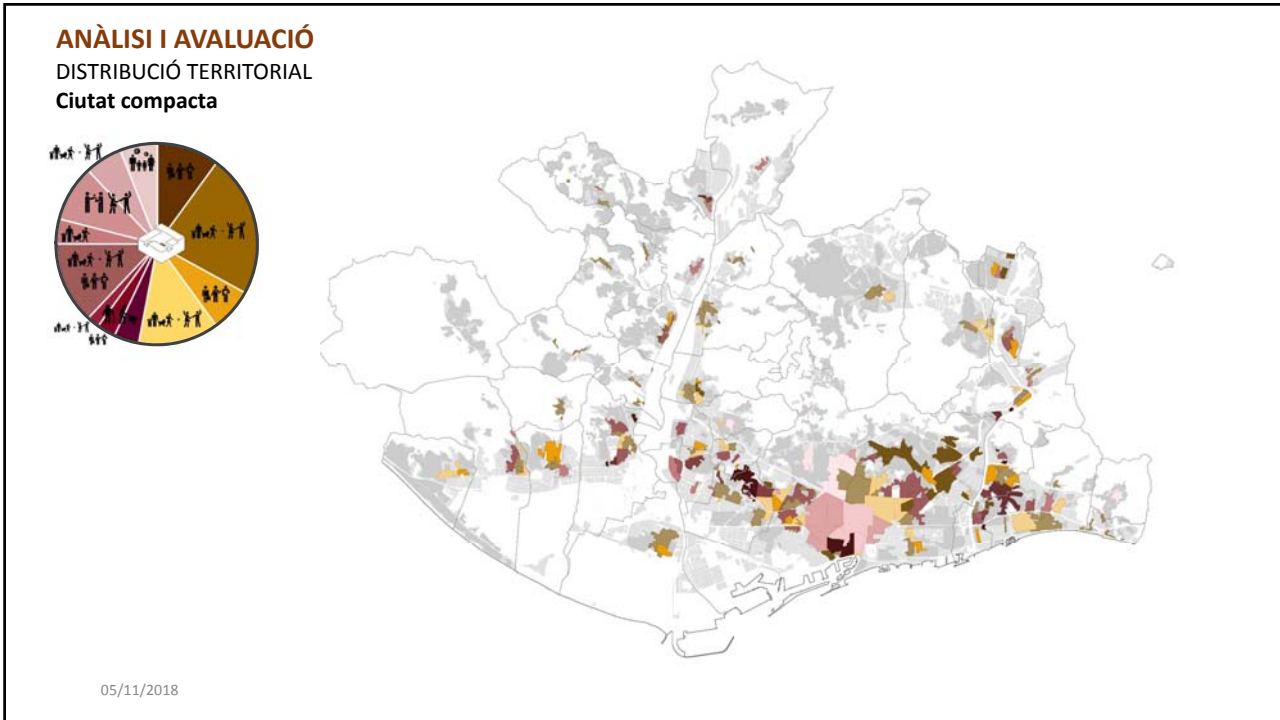
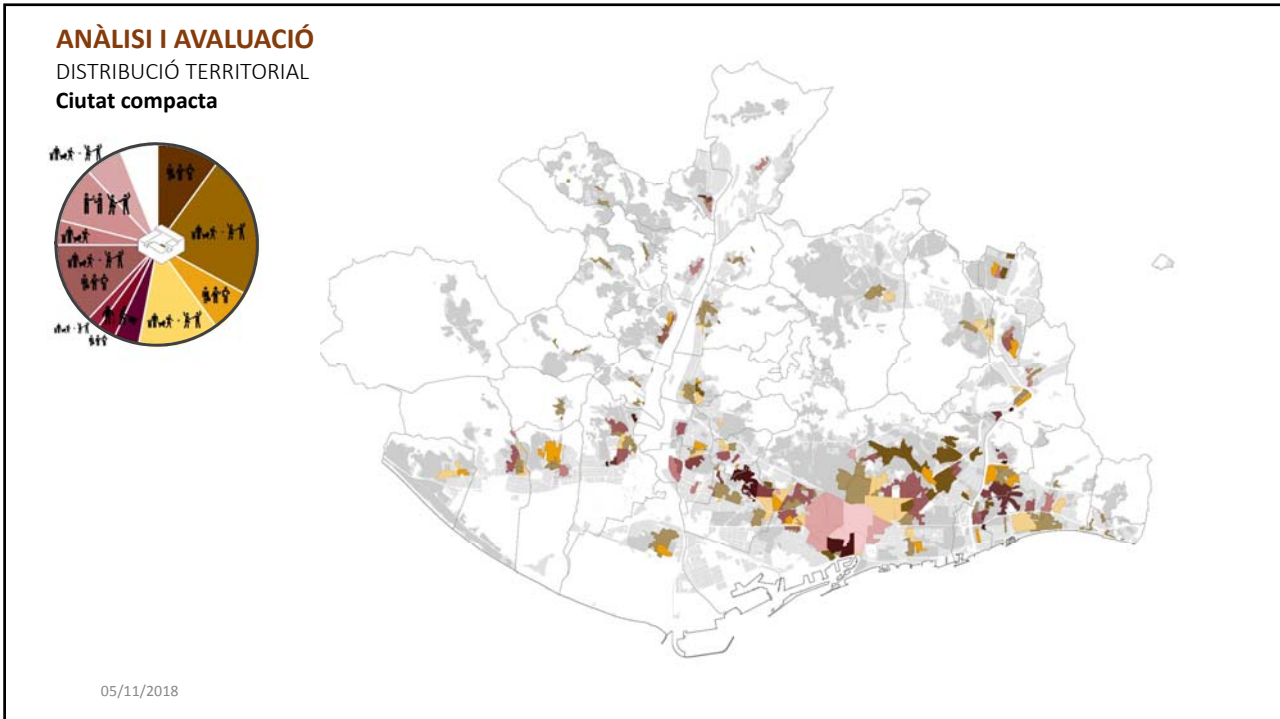
Ciutat compacta

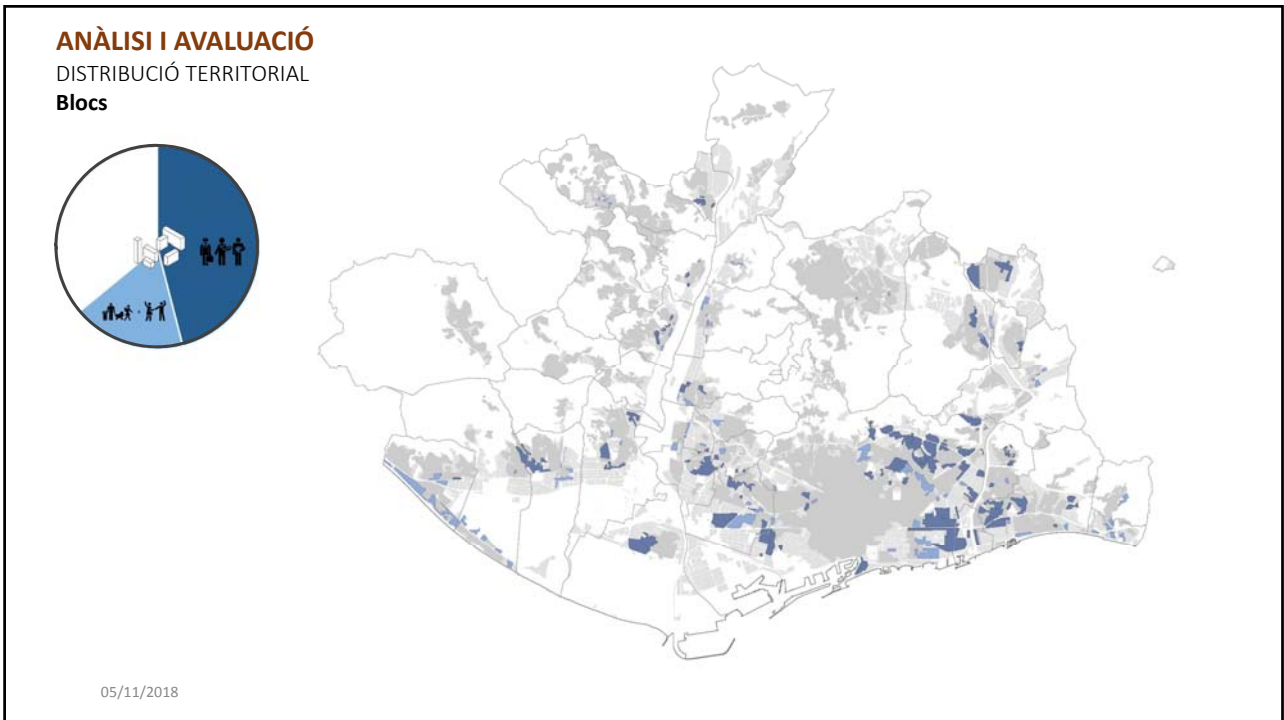
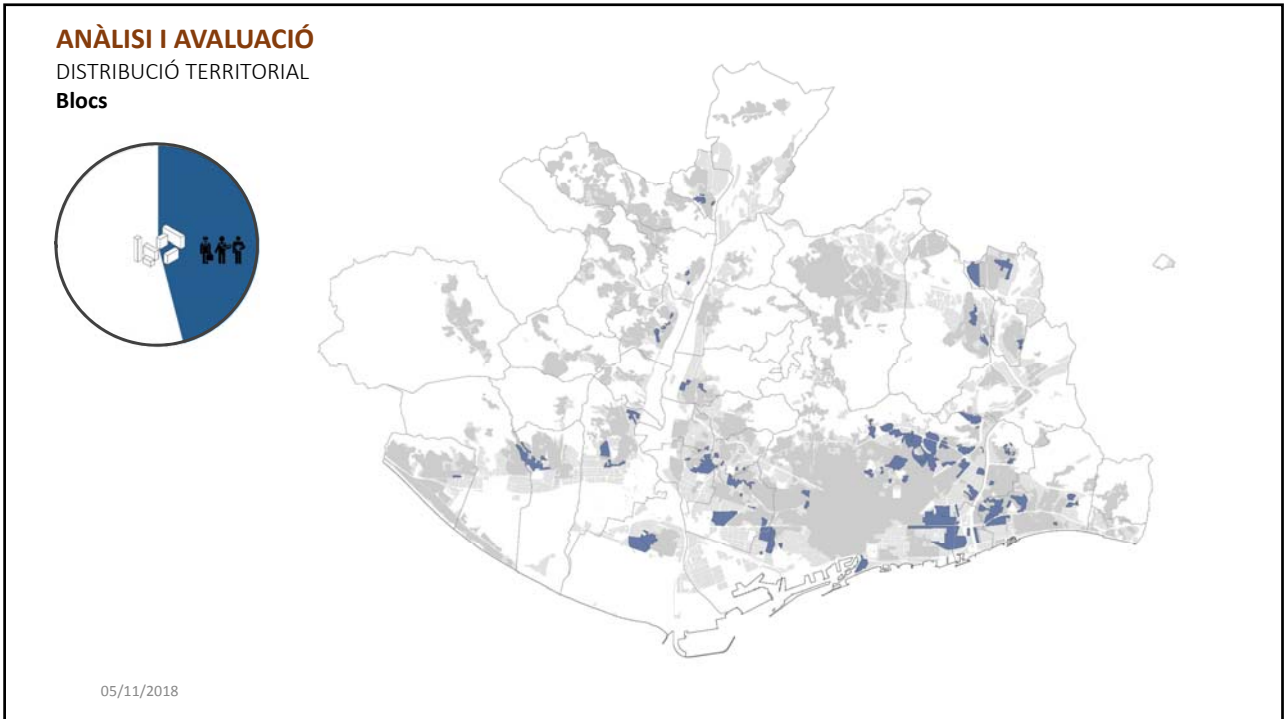


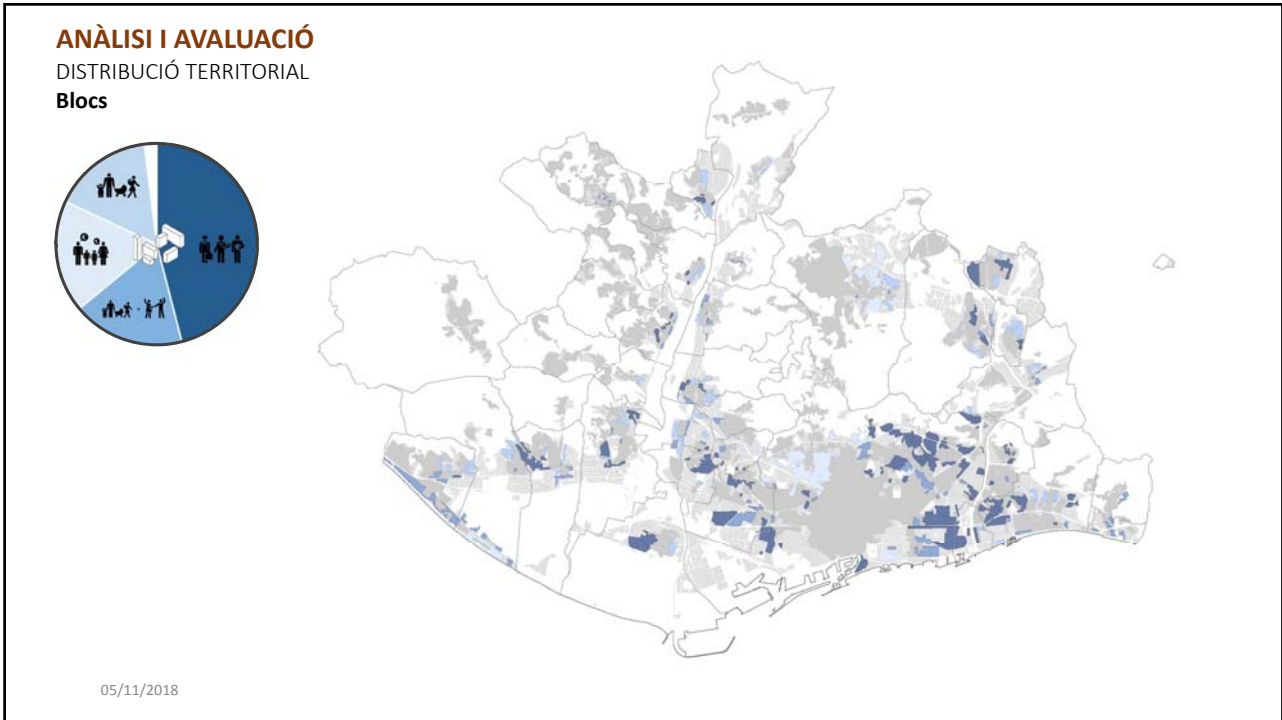
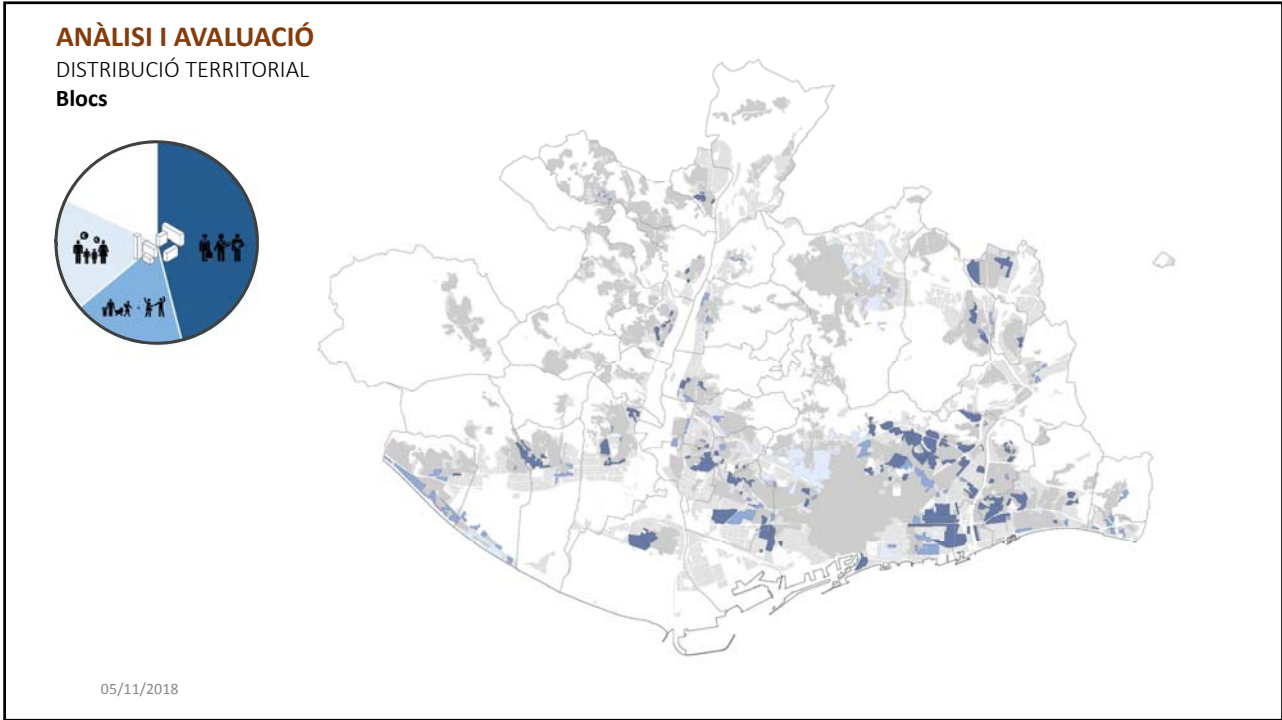
05/11/2018

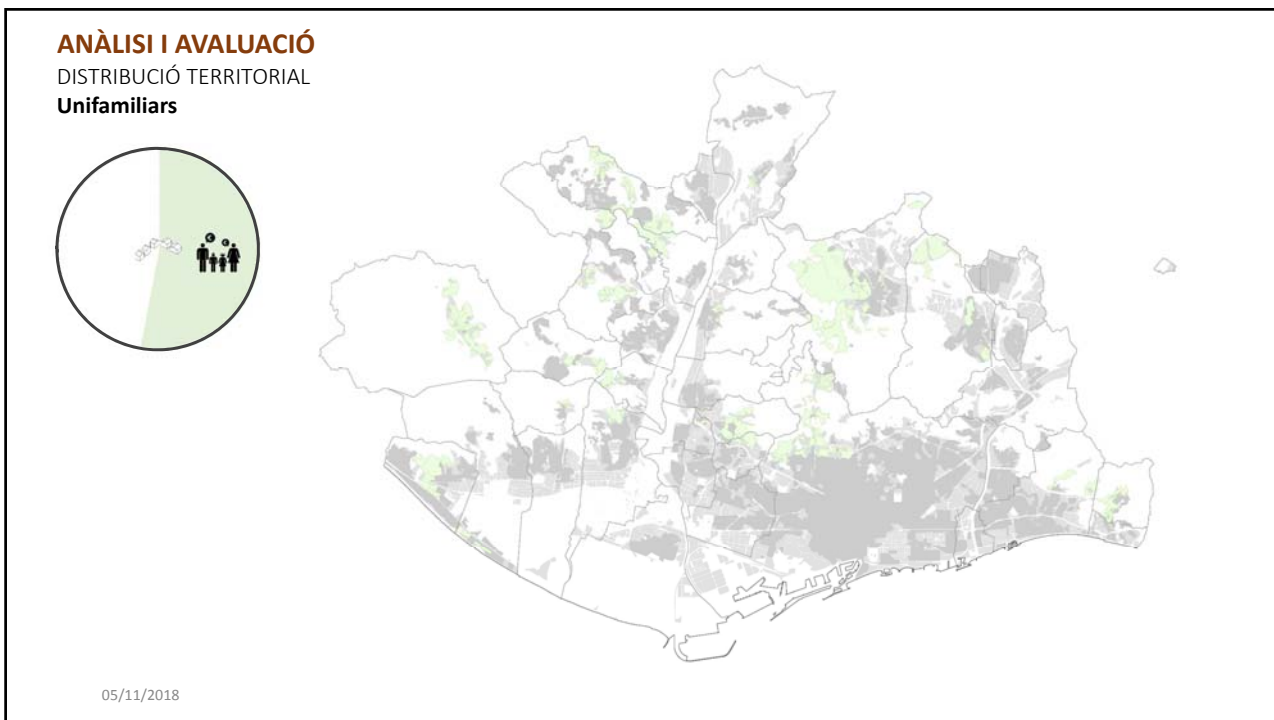
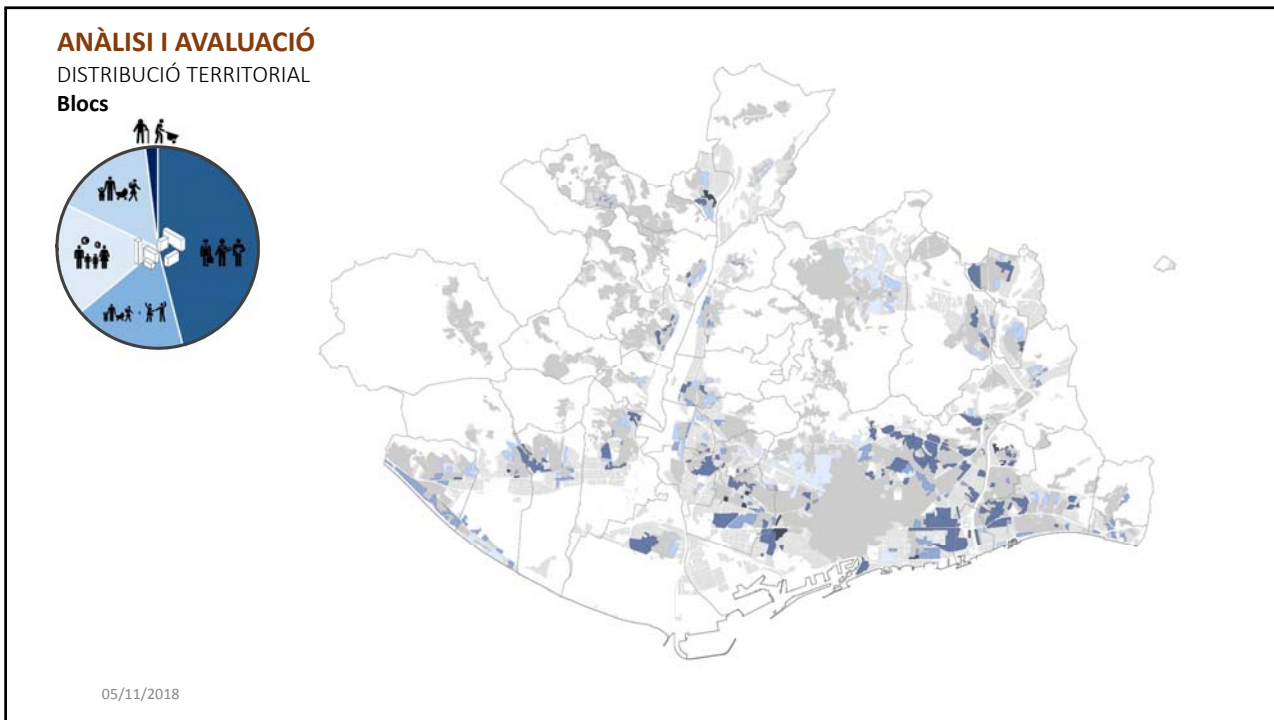


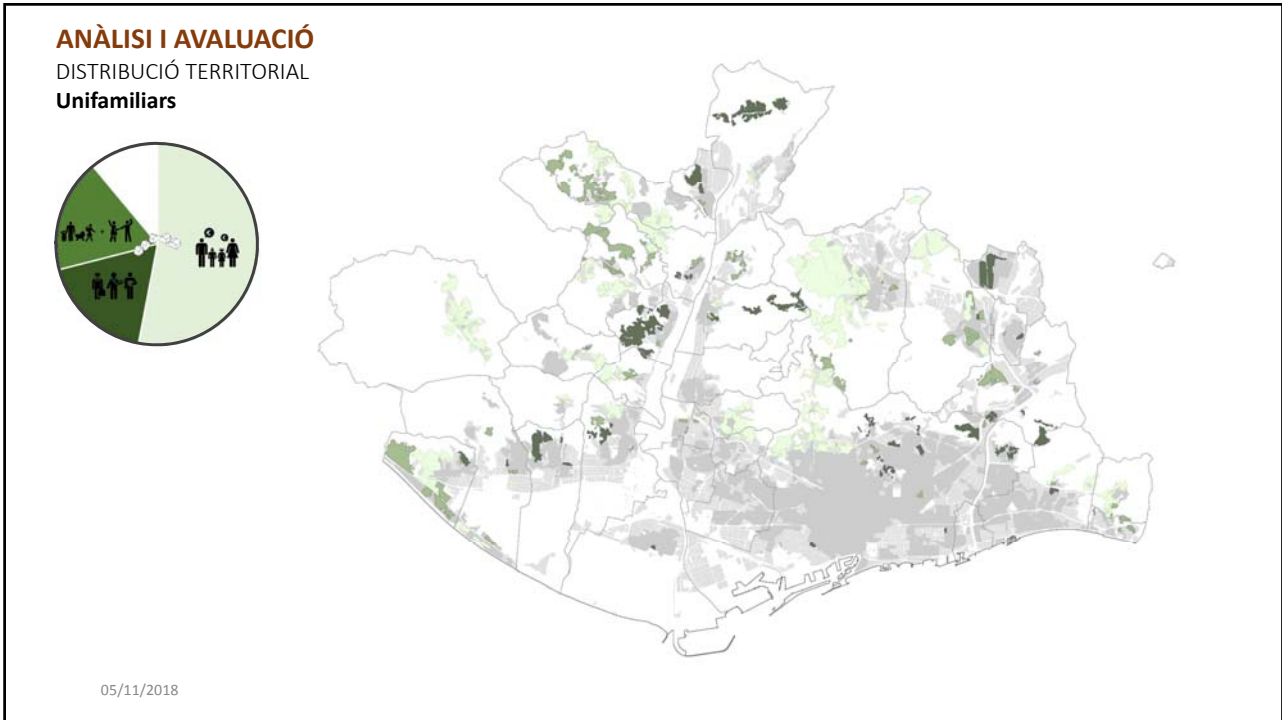
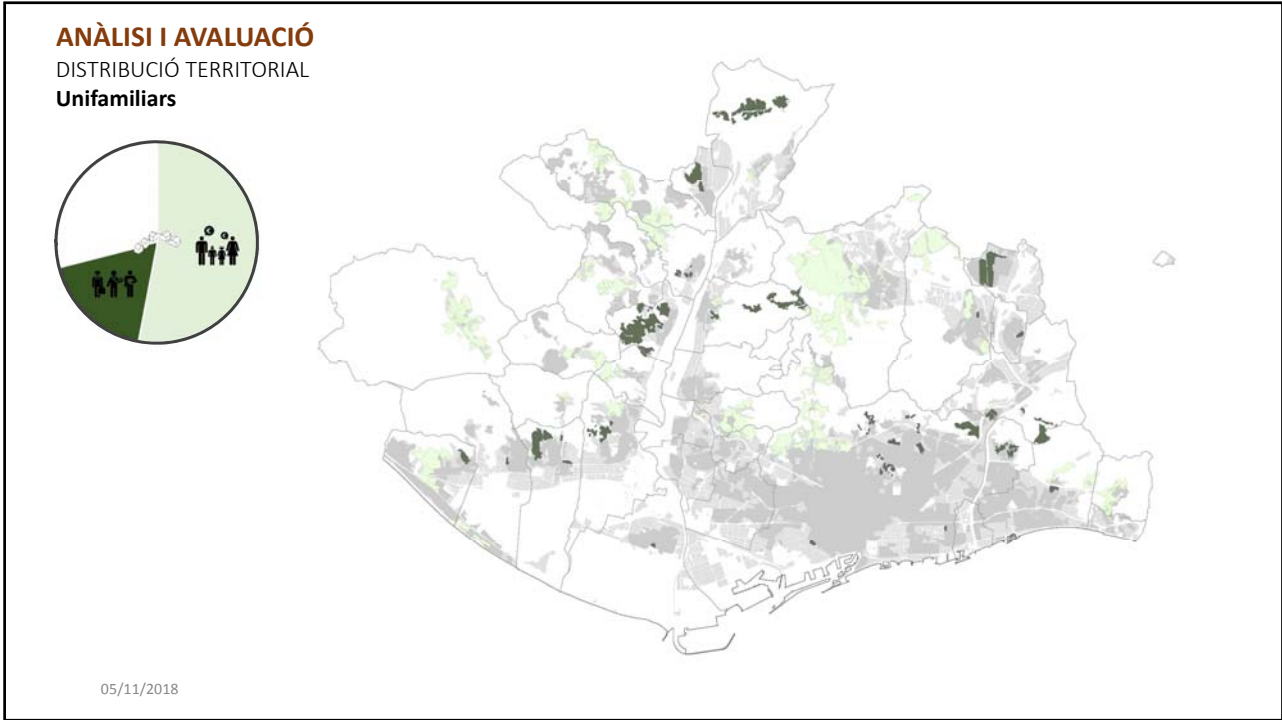












ANÀLISI I AVALUACIÓ

DISTRIBUCIÓ TERRITORIAL

Unifamiliars

05/11/2018

CONCLUSIÓ

La mirada social i morfològica conjunta en el context metropolità barceloní permet posar de manifest
L'ESTRETA RELACIÓ ENTRE LA FORMA URBANA I ELS ASPECTES SOCIALS.

**És fonamental tenir en compte els dos aspectes
 per a la planificació urbana contemporània**

El nou mapa posa de manifest similituds sociomorfològiques entre àmbits allunyats i anuncia
estratègies urbanes comunes per fomentar una major equitat urbana.

**És fonamental aplicar estratègies compartides en
 diferents municipis amb la mateixa condició
 socio-morfològica**

05/11/2018


Diputació Barcelona | #DibaOberta | **Àrea de Territori i Sostenibilitat**
 Gerència de Serveis d'Habitatge, Urbanisme i Activitats

Seminari d'Actualització Urbanística 2018


AMB PDU
Equip de redacció
 Rosina Vinyes i Ballbé, Dra Arquitecta
 Mariona Figueras Nart, Arquitecta
 Laia Moïst Pujadas, Arquitecta
Col·laboradors
 Ernest Ruiz i Almar, Geògraf
 Xavier Alarcón Carbó, Arquitecte
Coordinació
 Xavier Mariño Bermúdez, Arquitecte
Direcció
 Josep Ma. Carreras i Quilis, Arquitecte

Forma urbana i cohesió social:

La definició socio-morfològica dels teixits residencials de l'Àrea Metropolitana de Barcelona



05/11/2018


IERMB
 Sergio Porcel, Dr. en Sociologia
 Fernando Antón-Alonso, Sociòleg
 Francesc Coll, geògraf
 Lara Navarro-Varas, Sociòloga
 Carlos González, Sociòleg

FORMA URBANA I COHESIÓ SOCIAL

La definició socio-morfològica dels teixits residencials de l'Àrea Metropolitana de Barcelona

Rosina Vinyes i Ballbé, Dra Arquitecta

Servei de Redacció del Pla Director – Direcció Serveis d'Urbanisme – ÀMB

Sergio Porcel López, Dr. en Sociologia

Cap de l'Àrea de Cohesió Social i Urbana - IERMB

05 de novembre del 2018