

# L'ESTUDI DELS EQUIPAMENTS DE L'AMB

**La geobase d'equipaments**

Una mirada actualitzada als equipaments

Els equipaments bàsics

# DESCRIPCIÓ DE LA GEOBASE DE DADES

**1) Introducció**

**2) Base cartogràfica**

**3) Base de dades**

**4) Creuaments amb cadastre i planejament**

**5) Reptes**

# DESCRIPCIÓ DE LA GEOBASE DE DADES

## Introducció

### ORIGEN

#### Perquè una Geobase de dades d'Equipaments?

- Falta de d'informació sobre els equipaments existents
- Heterogeneïtat dades disponibles
- Informació espacial disponible a nivell de capa de punts



**Neix com a instrument per a donar suport a la redacció del Pla Director Urbanístic (PDU).**

# DESCRIPCIÓ DE LA GEOBASE DE DADES

## Introducció

### OBJECTIUS

- Digitalitzar **els equipaments existents** a l'Àrea Metropolitana de Barcelona (Base Cartogràfica), i poder vincular informació característica dels equipaments: tipologia a la qual pertanyen, a qui van destinats, etc. (Base Alfanumèrica)
- Creuaments amb les bases de cadastre i planejament **per nodrir la geobase de dades amb informació rellevant**
- Base de dades **actualitzada/dinàmica**

# DESCRIPCIÓ DE LA GEOBASE DE DADES

## Introducció

### Temporalització del projecte

Fase 0: 2014

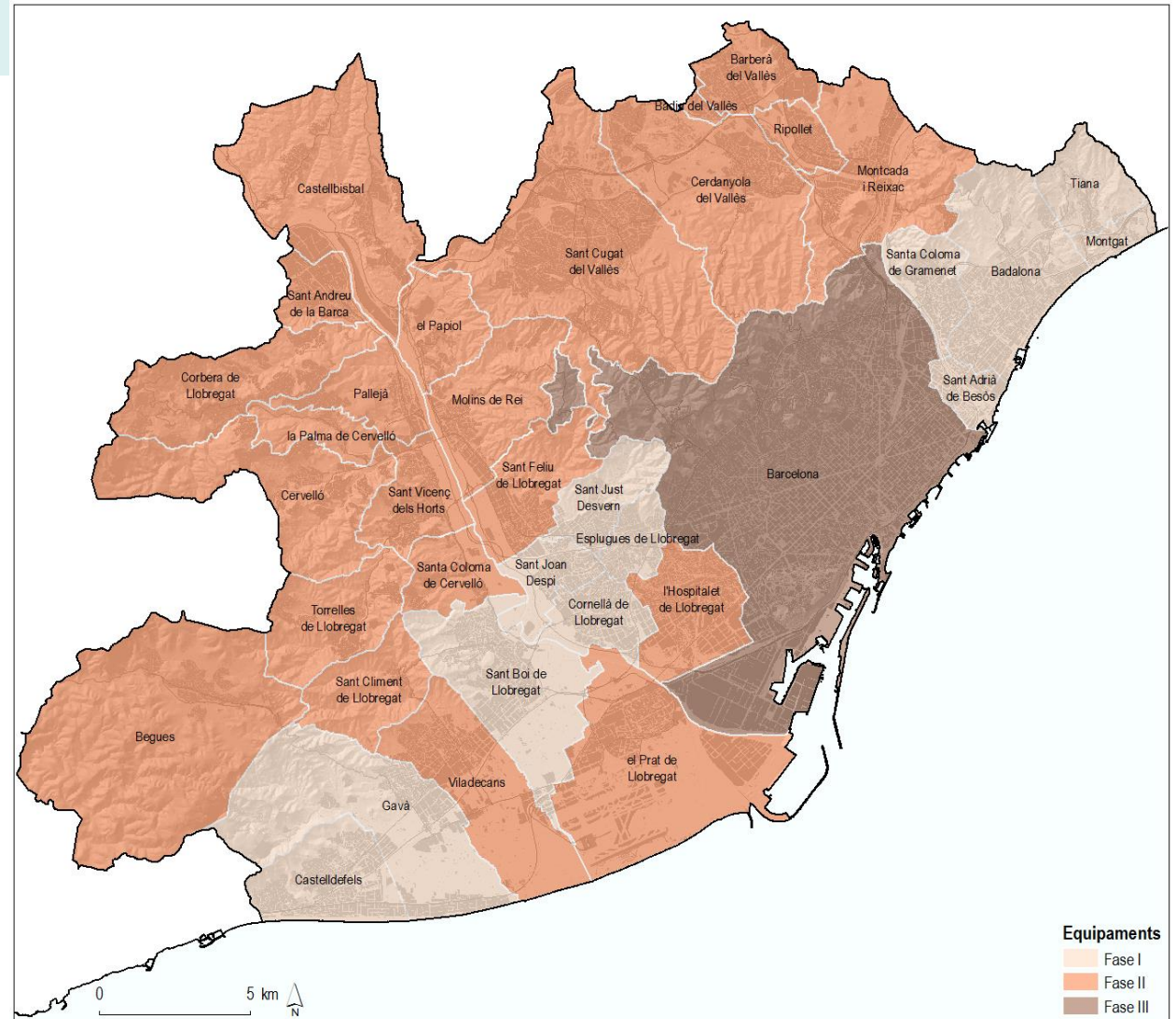
Fase I: 2014 -2015

Fase II: 2015-2016

Fase III: 2017-2018

*Fase IV: 2019*

- Ampliació a alguns municipis de la RMB
- Nova Estructura GDB



# DESCRIPCIÓ DE LA GEOBASE DE DADES

## Introducció

### EQUIPAMENTS

Aquells edificis, instal·lacions o terrenys que reuneixen serveis:

**ADMINISTRATIUS**

**EDUCATIUS**

**CULTURALS**

**FUNERARIS**

**ESPORTIUS**

**SERVEIS A LES PERSONES**

# DESCRIPCIÓ DE LA GEOBASE DE DADES

## Introducció

### No s'han considerat equipaments:

#### Farmàcies

**Unitats mòbils:** deixalleries mòbils (camió i altres), comissaries mòbils, bibliobús, etc

**Sí s'han tingut en compte: les deixalleries fixes, els centres de reciclatge i de tractament de residus**

**Serveis tècnics:** depuradores, centre de transformació energètica, estacions meteorològiques

#### Grans superfícies i centres comercials

**Elements d'hoteleria i restauració:** hotels, hostals, albergs, restaurants, etc.

# DESCRIPCIÓ DE LA GEOBASE DE DADES

## Introducció

### No s'han considerat equipaments:

**Serveis mèdics molt especialitzats** i generalment privats: centres veterinaris, clíniques dentals, podòlegs, consultes mèdiques en petits despatxos, etc.

**Sí s'han tingut en compte: Centres mèdics privats, hospitals privats**

**Gimnasos de barri petits**, que no estiguin a sòl d'equipaments

**Sindicats:** a excepció d'aquells espais que inclouen aules de formació o serveis destinats a col·lectius laborals concrets: dones, jovent, majors de 50 anys, etc.



# DESCRIPCIÓ DE LA GEOBASE DE DADES

## Introducció

### No s'han considerat equipaments:

**Acadèmies d'estudis:** no s'han considerat les acadèmies d'estudis, repàs, idiomes, etc.

Elements **relacionats amb els transports** com: aparcaments públics o privats en superfície o soterrats, estacions/parades, benzineres, ITV...

**Sí s'han tingut en compte:**  
Escoles Oficials d'Idiomes i l'Escola d'Idiomes Moderns

**Sí s'han tingut en compte:**  
Dependències o cotxeres de les empreses d'autobusos metropolitans, ja que generalment el sòl està qualificat com a equipament

# DESCRIPCIÓ DE LA GEOBASE DE DADES

## Base cartogràfica

### Criteris utilitzats en la digitalització dels polígons d'equipaments

#### FONTS BÀSIQUES

- **Cartografia topogràfica** dels municipis a escala 1:1000 de l'AMB
- **Base dels elements puntuals d'equipaments** provinent de la base de dades de la “Guia de carrers de l'Àrea Metropolitana de Barcelona”.
- **Base cadastral** de l'àmbit de l'AMB
- **Base planejament** de l'àmbit de l'AMB

#### ALTRES FONTS

- Ortofotografies de l'Institut Cartogràfic i Geològic de Catalunya
- Google Maps i Street View

*La digitalització de l'equipament s'ha ajustat sempre que ha estat possible a la cartografia 1:1000 de l'AMB.*

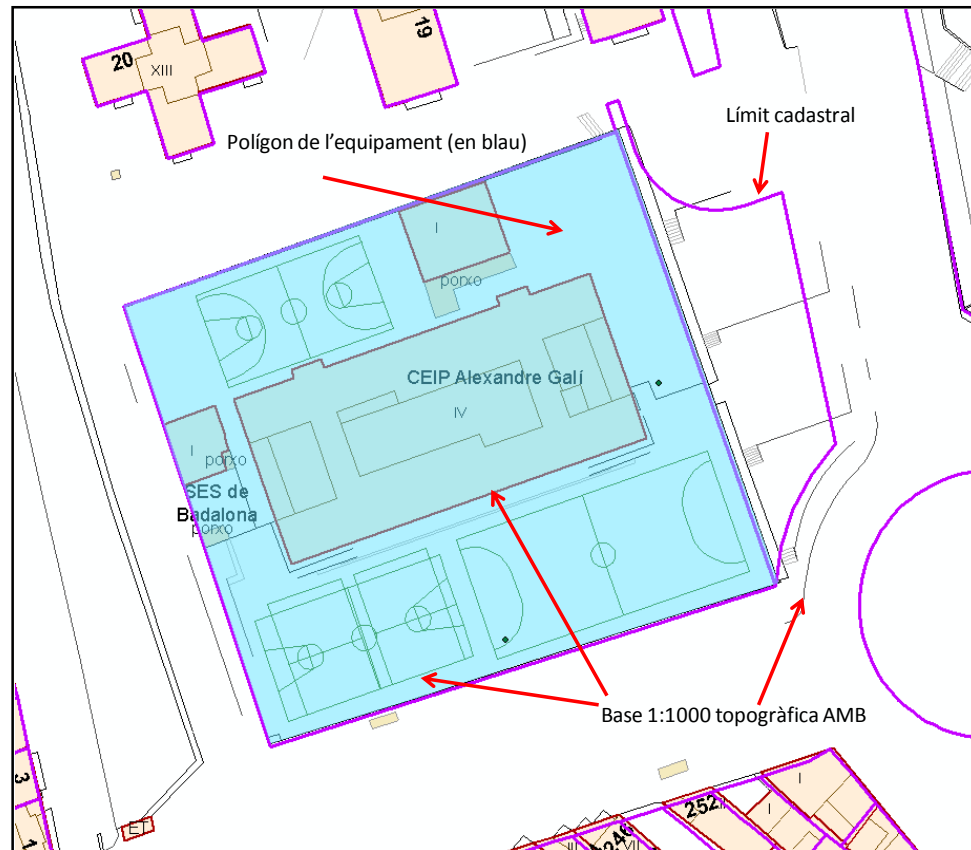


# DESCRIPCIÓ DE LA GEOBASE DE DADES

## Base cartogràfica

### Procés de digitalització

Capas d'informació: topogràfica i cadastre



Fonts: Mapa topogràfic 1:1000, cadastre i ortofotomapa

Ortofoto ICGC



Street view (google)

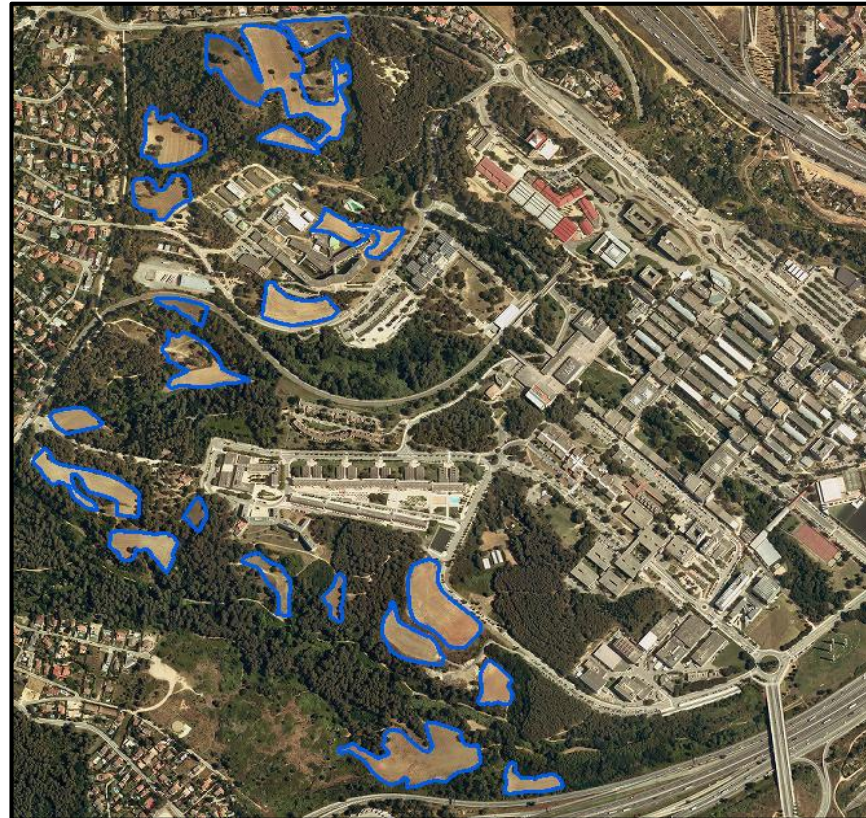


# DESCRIPCIÓ DE LA GEOBASE DE DADES

## Base cartogràfica

**Mateix equipament i mateix servei en dues o més ubicacions:** a vegades hi ha equipaments que estan dispersats en diferents ubicacions. En aquest cas s'han considerat tots els polígons un mateix element gràfic (un mateix identificador).

Camps de conreu de la UAB amb diferents ubicacions que són un mateix equipament

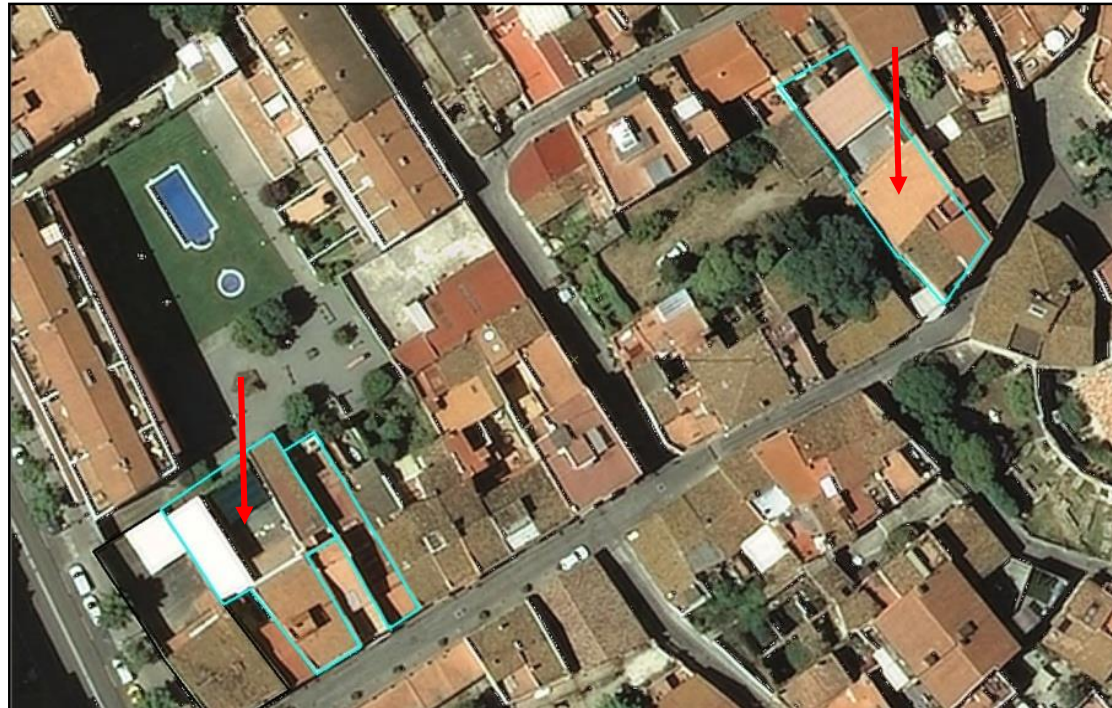


# DESCRIPCIÓ DE LA GEOBASE DE DADES

## Base cartogràfica

**Mateix equipament i diferents serveis en dues o més ubicacions:** a vegades hi ha equipaments que estan dispersats en diferents ubicacions i que en cada una de les ubicacions hi ha diferents serveis (del mateix equipament). En aquest cas, cada ubicació és un polígon i un servei específic

Diverses ubicacions  
amb diferents serveis  
del Centre escolar del  
Nen Jesús de Praga  
de Badalona

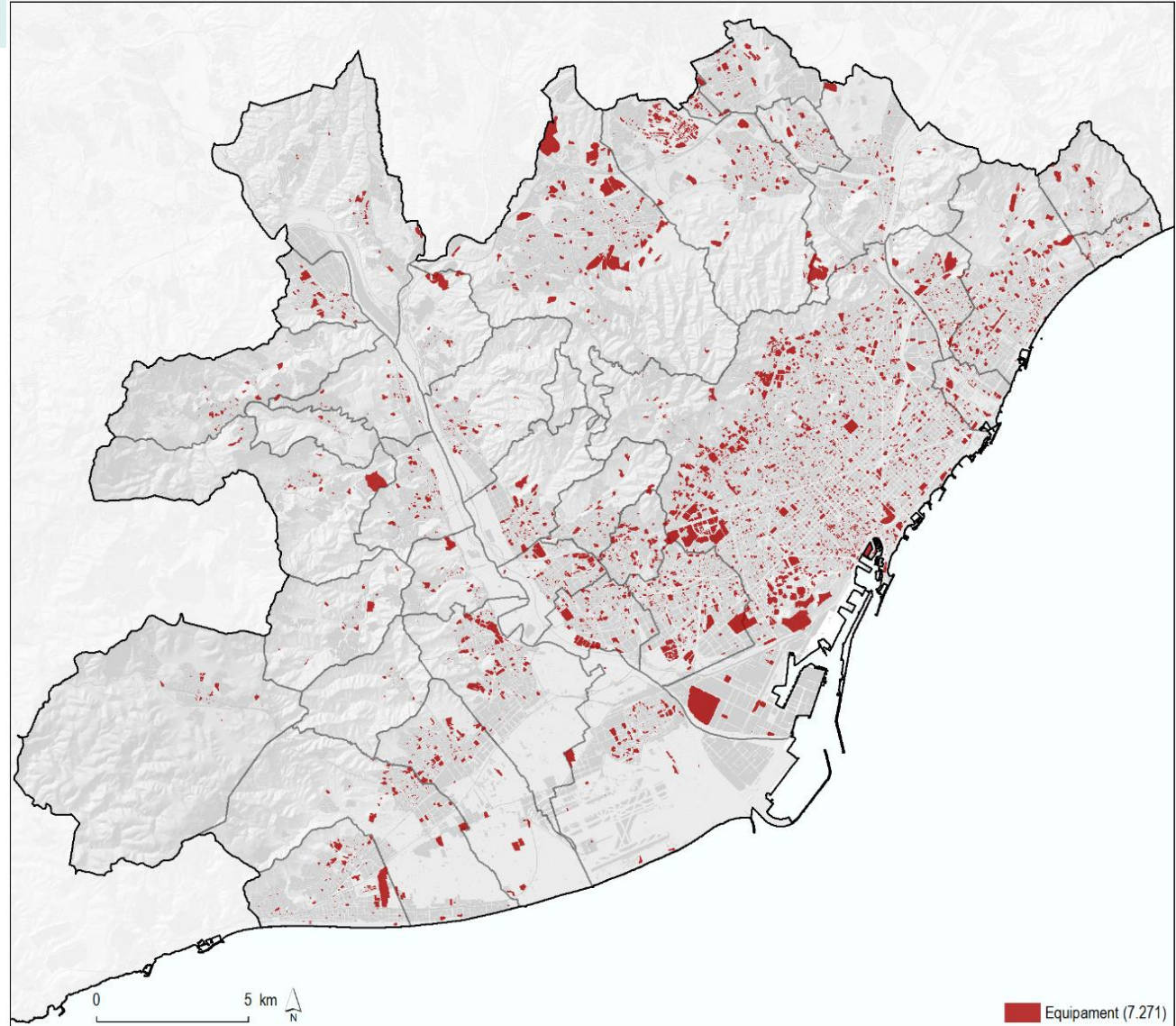


# DESCRIPCIÓ DE LA GEOBASE DE DADES

## Base cartogràfica

**Resultat:**

**Base cartogràfica  
amb 7.310  
equipaments**



# DESCRIPCIÓ DE LA GEOBASE DE DADES

## BBDD

ID EQUIP *	ID POL *	NOM EQUIP	IDGAMB	ADREÇA	CODI POS	MUNI	UBICACIO	Coord X	Coord Y	PRINCIPAL	TIPOLOG	SUBTIPOLOG	SERVEI	DES EDAT	INFLU	TITULAR
BA_ADM_011	BA_001	Oficina de gestió i recaptació Diputa	<Null>	Av. Burgos s/n	08214	BA	Independent	426037,1703	4595624,7706	n	Administratiu/Serveis	Administratiu i centres oficials	Organisme de gestió tributària de la	0-99 anys	Municipal	Pública
BA_ADM_014	BA_031	Servei d'Informació Mediadora (SIM)	<Null>	c/ Porto s/n	08214	BA	Local	425762,9824	4595760,4145	s	Administratiu/Serveis	Administratiu i centres oficials	Centre municipal	0-99 anys	Municipal	Pública
BA_ADM_015	BA_006	Oficina de Benestar Social i Família d	<Null>	Pl. de les entitats s/n	08214	BA	Independent	425988,3914	4595783,4323	n	Administratiu/Serveis	Administratiu i centres oficials	Benestar social Generalitat	0-99 anys	Municipal	Pública
BA_CUL_007	BA_020	Centre Antonio Machado	<Null>	Av. Costa Blava s/n	08214	BA	Independent	426700,0533	4595273,2446	s	Cultural	Leure social	Casal cívic - social	0-99 anys	Municipal	Pública
BA_CUL_008	BA_032	Parròquia de la Mare de Déu de la M	<Null>	c/ de la Bètica s/n	08214	BA	Independent	426106,6406	4595535,3298	s	Cultural	Religiós	Església o centre de culte	0-99 anys	Municipal	Privada
BA_EDU_010	BA_022	Antiga escola d'adults	<Null>	Av. Costa Blava s/n	08214	BA	Independent	426846,8884	4595296,5175	s	Educatiu	Formació no obligatòria	Escola d'adults	18-65 anys	Municipal	Pública
BA_EDU_012	BA_006	Servei Local de Català (SLC)	<Null>	Pl. de les entitats s/n	08214	BA	Independent	425988,3914	4595783,4323	n	Educatiu	Formació no obligatòria	Normalització i ensenyament català	0-99 anys	Municipal	Pública
BA_EDU_013	BA_004	Equip d'Assessorament i Orientació	<Null>	Av. Costa Blava s/n	08214	BA	Independent	426737,4865	4595234,7961	n	Educatiu	Orientació educativa	Orientació pedagògica	0-18 anys	Municipal	Pública
BA_ESP_001	BA_021	Club Unió Petanca Badia del Vallès	<Null>	c/ de l'Hospitalet s/n	08214	BA	Independent	426685,1538	4595217,5687	s	Esportiu	A l'aire lliure	Pistes botxes/petanca	0-99 anys	Municipal	Pública
BA_ESP_006	BA_027	Pista patinatge	<Null>	c/ de l'Hospitalet s/n	08214	BA	Independent	426667,8835	4595202,8139	s	Esportiu	A l'aire lliure	Altres instal·lacions a l'aire lliure	0-99 anys	Municipal	Pública
BA_SSP_001	BA_009	Centre de dia	<Null>	Av. Bètica s/n	08214	BA	Independent	426070,955	4595583,9145	n	Servei a les persones	Serveis socials	Centre de dia gent gran	65-99 anys	Municipal	Pública
BA_SSP_002	BA_028	Fundació Tallers	<Null>	Av. Cantàbric 49	08214	BA	Independent	425991,1206	4595985,1471	s	Servei a les persones	Ocupació social	Centre especial de treball	18-65 anys	Municipal	Pública
BD_ADM_002	BD_144	Ajuntament de Badalona (edifici anti	<Null>	c/ del Mar 2-4	08911	BD	Independent	437123,6684	4588972,8068	s	Administratiu/Serveis	Administratiu i centres oficials	Centre municipal	0-99 anys	Municipal	Pública
BD_ADM_004	BD_146	Ajuntament de Badalona (Hisenda i c	<Null>	c/ de Francesc Layret	08911	BD	Independent	437252,9659	4589090,4699	s	Administratiu/Serveis	Administratiu i centres oficials	Centre municipal	0-99 anys	Municipal	Pública
BD_ADM_005	BD_244	Dipòsit Municipal de Vehicles	<Null>	c/ Concòrdia s/n	08915	BD	Independent	436038,2779	4588716,3015	s	Administratiu/Serveis	Proveïment	Dipòsit de vehicles	0-99 anys	Municipal	Pública
BD_ADM_007	BD_364	Punt Verd Badalona I	<Null>	Av. de la Cerdanya s/n	08915	BD	Independent	436723,7387	4590696,9406	s	Administratiu/Serveis	Sostenibilitat	Deixalleria - Punt verd	0-99 anys	Municipal	Pública
BD_ADM_009	BD_280	Mercat municipal Maignon (provision	<Null>	Pl. de les Puntaïres s/n	08911	BD	Independent	437123,5531	4588750,2626	s	Administratiu/Serveis	Proveïment	Mercat	0-99 anys	Submunicipal	Pública
BD_ADM_010	BD_154	Jutjats de Primera Instància 1 i 4 i Ins	<Null>	c/ de Prim 32-40	08911	BD	Independent	437324,3877	4589377,8561	s	Administratiu/Serveis	Justícia	Jutjats	0-99 anys	Supramunicipal	Pública
BD_ADM_011	BD_155	Jutjats de Primera Instància 3, 5 i 6	<Null>	c/ de Santa Bàrbara 64	08912	BD	Independent	436750,3114	4589077,322	s	Administratiu/Serveis	Justícia	Jutjats	0-99 anys	Supramunicipal	Pública
BD_ADM_012	BD_154	Fiscalia Secció Territorial i Deganat	<Null>	c/ de Prim 32-40	08911	BD	Independent	437324,3877	4589377,8561	n	Administratiu/Serveis	Justícia	Jutjats	0-99 anys	Supramunicipal	Pública
BD_ADM_013	BD_399	Jutjats de Primera Instància 2 i 7 i Jut	<Null>	c/ Francesc Layret 101	08911	BD	Independent	437163,465	4589054,1548	s	Administratiu/Serveis	Justícia	Jutjats	0-99 anys	Supramunicipal	Pública
BD_ADM_031	BD_166	Cambra de Comerç i Indústria de Ba	<Null>	c/ Marcus Porcius 1	08915	BD	Independent	437935,3662	4590303,0671	n	Administratiu/Serveis	Administratiu i centres oficials	Cambra de comerç	18-65 anys	Municipal	Privada
BD_ADM_032	BD_166	Oficina Gestió Empresarial (OGE) - C	<Null>	c/ Marcus Porcius 1	08915	BD	Independent	437935,3662	4590303,0671	n	Administratiu/Serveis	Administratiu i centres oficials	Cambra de comerç	18-65 anys	Municipal	Privada
BD_ADM_033	BD_360	Unitat de Salut Laboral Barcelonès N	<Null>	c/ de Gaietà Soler 8-12	08911	BD	Local	436961,076	4589118,2177	s	Administratiu/Serveis	Administratiu i centres oficials	Centre Generalitat	18-65 anys	Supramunicipal	Pública
BD_ADM_034	BD_167	Can Bofí Veil	<Null>	Pl. de l'Assemblea de C	08915	BD	Independent	436012,2413	4589572,9125	s	Administratiu/Serveis	Administratiu i centres oficials	Centre municipal	0-99 anys	Municipal	Pública
BD_ADM_036	BD_168	Antic Parc de Bombers	<Null>	Av. del Marquès de Mo	08918	BD	Independent	435556,8877	4587502,1936	s	Administratiu/Serveis	Seguretat	Bombers	0-99 anys	Municipal	Pública
BD_ADM_037	BD_169	Polícia Local	<Null>	c/ Turó d'en Caritg s/n	08914	BD	Independent	435476,9769	4588560,8906	s	Administratiu/Serveis	Seguretat	Polícia Local	0-99 anys	Supramunicipal	Pública
BD_ADM_040	BD_429	Centre operatiu Tugsal	<Null>	Av. de la Cerdanya s/n	08915	BD	Independent	436862,3923	4590805,0436	s	Administratiu/Serveis	Transport	Dependències - cotxeres autobús	0-99 anys	Supramunicipal	Privada
BD_ADM_046	BD_258	Mercat del Peix	<Null>	Av. de Martí i Pujol 80-8	08911	BD	Independent	437098,3348	4588784,9216	s	Administratiu/Serveis	Proveïment	Mercat	0-99 anys	Submunicipal	Pública
BD_ADM_048	BD_391	Oficina de Defensa de la Ciutadania	<Null>	c/ de Francesc Layret	08911	BD	Local	437177,9614	4589000,9448	s	Administratiu/Serveis	Administratiu i centres oficials	Oficina d'atenció al ciutadà	0-99 anys	Municipal	Pública
BD_ADM_050	BD_144	Departament de Gestió i Control d'Ing	<Null>	c/ del Mar 2-4	08911	BD	Independent	437123,6684	4588972,8068	n	Administratiu/Serveis	Administratiu i centres oficials	Centre municipal	0-99 anys	Municipal	Pública
BD_ADM_051	BD_144	Ajuntament de Badalona (edifici la S	<Null>	c/ de Francesc Layret	08911	BD	Independent	437123,6684	4588972,8068	n	Administratiu/Serveis	Administratiu i centres oficials	Centre municipal	0-99 anys	Municipal	Pública
BD_ADM_052	BD_392	Magatzem i horts Parcs i Jardins	<Null>	Av. de la Cerdanya s/n	08915	BD	Independent	436761,0682	4590719,0793	s	Administratiu/Serveis	Administratiu i centres oficials	Centre municipal	0-99 anys	Municipal	Pública
BD_ADM_053	BD_393	Parc Municipal de Neteja	<Null>	Av. de la Cerdanya s/n	08915	BD	Independent	436784,7654	4590751,9236	s	Administratiu/Serveis	Administratiu i centres oficials	Centre municipal	0-99 anys	Municipal	Pública
BD_ADM_058	BD_428	Àrea de Via Pública - Ajuntament	<Null>	c/ Fogars de Tordera 1	08911	BD	Independent	436638,4174	4590938,6686	s	Administratiu/Serveis	Administratiu i centres oficials	Centre municipal	0-99 anys	Municipal	Pública
BD_ADM_059	BD_058	Oficina de Benestar Social i Família	<Null>	Av. del Maresme 182-1	08913	BD	Independent	435278,668	4587403,0442	s	Administratiu/Serveis	Administratiu i centres oficials	Benestar social Generalitat	0-99 anys	Submunicipal	Pública
BD_ADM_060	BD_396	Oficina de Benestar Social i Família	<Null>	c/ de la Pau 23	08913	BD	Independent	434634,6831	4587889,954	s	Administratiu/Serveis	Administratiu i centres oficials	Benestar social Generalitat	0-99 anys	Submunicipal	Pública
BD_ADM_061	BD_397	Oficina de Benestar Social i Família	<Null>	Rbla. de Sant Joan 79	08917	BD	Local	436047,7096	4588868,8712	s	Administratiu/Serveis	Administratiu i centres oficials	Benestar social Generalitat	0-99 anys	Submunicipal	Pública
BD_ADM_062	BD_047	Oficina de Benestar Social i Família	<Null>	Av. de Sabadell s/n	08915	BD	Independent	437395,3925	4590691,4168	s	Administratiu/Serveis	Administratiu i centres oficials	Benestar social Generalitat	0-99 anys	Submunicipal	Pública
BD_ADM_063	BD_326	Oficina de Turisme	<Null>	c/ de Francesc Layret	08911	BD	Independent	437247,2912	4589068,9014	n	Administratiu/Serveis	Administratiu i centres oficials	Oficina de turisme	0-99 anys	Municipal	Pública
BD_ADM_064	BD_163	Oficina de Treball de la Generalitat	<Null>	c/ d'Aribau 11	08913	BD	Local	434747,6862	4587372,609	s	Administratiu/Serveis	Administratiu i centres oficials	Oficina de treball	18-65 anys	Supramunicipal	Pública
BD_ADM_065	BD_407	Oficina de Treball de la Generalitat	<Null>	Pl. de Carme Guasch, 2	08911	BD	Local	437807,0275	4589508,6079	s	Administratiu/Serveis	Administratiu i centres oficials	Oficina de treball	18-65 anys	Submunicipal	Pública
BD_ADM_066	BD_401	Punt d'Informació Berenador de Can	<Null>	Ctra. de Badalona a Ca	08916	BD	Independent	436630,117	4592625,4488	s	Administratiu/Serveis	Administratiu i centres oficials	Punt informació espai natural - rural	0-99 anys	Supramunicipal	Pública
BD_ADM_067	BD_381	Institut Municipal de Promoció de l'OC	<Null>	c/ Nova Cadona 1	08915	BD	Independent	436842,843	4589512,6436	s	Administratiu/Serveis	Administratiu i centres oficials	Centre municipal	0-99 anys	Municipal	Pública
BD_ADM_068	BD_430	Mercat de Lloreda	<Null>	Rbla. de Sant Joan 3/4	08912	BD	Independent	435813,1808	4589277,56	s	Administratiu/Serveis	Proveïment	Mercat	0-99 anys	Submunicipal	Pública
BD_ADM_069	BD_433	Magatzem Ajuntament	<Null>	c/ Jaume Passarell	08915	BD	Independent	437043,1088	4589666,8226	s	Administratiu/Serveis	Administratiu i centres oficials	Centre municipal	0-99 anys	Municipal	Pública
BD_ADM_070	BD_260	Mercat de l'Estrella	<Null>	Pl. de les Puntaïres s/n	08911	BD	Independent	435225,2014	4587783,2125	s	Administratiu/Serveis	Proveïment	Mercat	0-99 anys	Submunicipal	Pública



# DESCRIPCIÓ DE LA GEOBASE DE DADES

## BBDD

### BBDD Equipaments

#### Identificadors

IDNUMS (Id equipament)

IDNUMP (Id polígon)

NomEquip

IDNUMS	IDNUMP	Nom_Equip
3911	2428	Biblioteca Vall d'Or
3992	2428	Entitat Municipal Descentralitzada
4030	2428	Escola de Música

#### Localització

Adreça

CP

Municipi

Ubicació

Coordenades (X,Y)

Adreça	CP	Municipi	Ubicació	Coord_X	Coord_Y
Rbla. Mossèn Jacint Verdaguer, 185	8197	SCU	Independent	420481,1185	4589960,13
Rbla. Mossèn Jacint Verdaguer, 185	8197	SCU	Independent	420481,1185	4589960,13
Rbla. Mossèn Jacint Verdaguer, 185	8197	SCU	Independent	420481,1185	4589960,13

# DESCRIPCIÓ DE LA GEOBASE DE DADES

## BBDD

**Equipaments i límits municipals:** a vegades hi ha equipaments que estan just al límit municipal. En aquests casos s'ha optat per dibuixar tot l'equipament al municipi que tingui més m<sup>2</sup> d'espai de l'equipament.

Equipament dividit entre Esplugues i Cornellà de Llobregat. Al tenir més part a Cornellà (vermell) s'ha considerat tot el polígon en aquest municipi



# DESCRIPCIÓ DE LA GEOBASE DE DADES

## BBDD

**BBDD**  
**Equipaments**

L'estructura general de classificació d'equipaments ha estat:

TIPOLOGIES 6

SUBTIPOLOGIES 24

SERVEIS 336

# DESCRIPCIÓ DE LA GEOBASE DE DADES

## BBDD

TIPOLOGIA	SUBTIPOLOGIA	SERVEIS (exemples)
<b>Administratiu/ Serveis</b>	<b>Administratiu i centres oficials</b>	Ajuntaments, centres municipals, comarcals, provincials, autonòmics, estatals, internacionals, oficines d'atenció al ciutadà, <b>Instal·lacions dels mitjans de comunicació de grans corporacions</b> , etc.
	<b>Justícia</b>	Registre civil, jutjats, jutjats de pau, altres dependències judicials, etc.
	<b>Seguretat</b>	Instal·lacions dels cossos i forces de seguretat (mossos d'esquadra i policia), bombers, instal·lacions militars, presons, etc.

# DESCRIPCIÓ DE LA GEOBASE DE DADES

## BBDD

TIPOLOGIA	SUBTIPOLOGIA	SERVEIS (exemples)
<b>Administratiu/ Serveis</b>	<b>Proveïment</b>	Mercats, oficines de correus, escorxadors, dipòsit de vehicles, etc.
	<b>Sostenibilitat</b>	Punts verds, deixalleries, horts urbans, <b>Microplataforma de distribució urbana, Centres de reparació i reutilització de materials, Centre multifuncional d'assessorament ambiental</b> , etc.
	<b>Transports</b>	Centres operatius de transport, <b>Park &amp; Ride</b>
	<b>Mitjans de Comunicació</b>	Ràdio i/o televisió, Ràdio i/o televisió Locals

# DESCRIPCIÓ DE LA GEOBASE DE DADES

## BBDD

TIPOLOGIA	SUBTIPOLOGIA	SERVEIS (exemples)
<b>Cultural</b>	<b>Cultural</b>	Arxius, biblioteques, museus, sales d'exposicions, col·leccions, etc.
	<b>Lleure cultural</b>	Auditoris, teatres, sales de cinema, sales de concerts, centres culturals, ateneus, espais culturals polivalents, centres d'interpretació, etc.
	<b>Lleure Social</b>	Casals cívics, centres cívics, casals socials, ludoteques, etc.
	<b>Religiós</b>	Centres de culte, altres dependències religioses, etc.

# DESCRIPCIÓ DE LA GEOBASE DE DADES

## BBDD

TIPOLOGIA	SUBTIPOLOGIA	SERVEIS (exemples)
<b>Educatiu</b>	<b>Formació obligatòria</b>	Centres d'educació primària, secundària, centres de formació grau mig , escoles – institut, etc.
	<b>Formació no obligatòria</b>	Escoles bressol, centres de batxillerat, centres de formació ocupacional, centres de formació grau superior, centres de formació d'adults, escoles d'idiomes, centres de formació noves tecnologies, centres d'ensenyament artístic, etc.
	<b>Orientació educativa</b>	Administració educativa
	<b>Formació especial</b>	Centres d'educació especial
	<b>Formació superior</b>	Centres de formació superior i/o universitària, centres d'investigació, etc.

# DESCRIPCIÓ DE LA GEOBASE DE DADES

## BBDD

TIPOLOGIA	SUBTIPOLOGIA	SERVEIS (exemples)
<b>Servei a les persones</b>	<b>Sanitat</b>	Administració sanitària, centres d'atenció primària, centres de salut mental, centres sociosanitaris, hospitals, clíniques, consultoris, dispensaris mèdics, centres d'investigació, altres serveis sanitaris especialitzats, etc.
	<b>Serveis socials</b>	Administració serveis socials, centres de dia, centres oberts, residències, altres serveis socials especialitzats, etc.
	<b>Ocupació social</b>	Centres especials de treball, serveis ocupacionals d'inserció, serveis de teràpia ocupacional, etc.



# DESCRIPCIÓ DE LA GEOBASE DE DADES

## BBDD

TIPOLOGIA	SUBTIPOLOGIA	SERVEIS (exemples)
<b>Esportiu</b>	<b>A l'aire lliure</b>	Camps de futbol, pistes d'atletisme, pistes de tennis, frontons, pistes polivalents a l'aire lliure, piscines a l'aire lliure, pistes de petanca, altres instal·lacions a l'aire lliure, etc.
	<b>Coberts</b>	Pavellons poliesportius, piscines cobertes, espais polivalents en sales, gimnasos, altres instal·lacions cobertes, etc.
	<b>Mixtes</b>	Complexos esportius

# DESCRIPCIÓ DE LA GEOBASE DE DADES

## BBDD

TIPOLOGIA	SUBTIPOLOGIA	SERVEIS (exemples)
<b>Funeraris</b>	<b>Cementiris</b>	Cementiris
	<b>Serveis funeraris</b>	Tanatoris, crematoris, etc.

# DESCRIPCIÓ DE LA GEOBASE DE DADES

## BBDD

### BBDD Equipaments

#### Altres:

Principal  
GrupEdat  
Influència  
Titularitat  
Gestió  
Estat

- **Principal:** indica si el servei d'equipament és el principal (s) o no (n) dins d'un mateix polígon d'equipament
- **GrupEdat:** agregació dels intervals d'edat en grans grup d'edat. Exemples: Infantil-Adolescent (0-18 anys), Adults (18-65 anys), Joves (12-35 anys), Gent gran (>65 anys), General (0-99 anys)
- **Influència:** nivell territorial d'influència de l'equipament: submunicipal, municipal, supramunicipal i metropolitana
- **Titularitat:** titularitat de l'equipament (sòl o edifici), pública o privada
- **Gestió:** gestió de l'equipament, pública o privada
- **Estat:** estat de l'edifici de l'equipament. Les opcions possibles són: En ús, en rehabilitació/construcció, en desús, i provisional.

# DESCRIPCIÓ DE LA GEOBASE DE DADES

## BBDD

### BBDD Equipaments

#### Altres:

Agrupa  
Codi\_Gencat  
ID\_BCN  
ID\_gencat

- **Agrupa:** aglutina aquells equipaments que formen part d'un mateix conjunt o recinte
- **Codi\_Gencat:** identificador dels equipaments educatius utilitzat per la Generalitat de Catalunya
- **ID\_BCN:** identificador del fitxer de punts d'equipaments de l'Ajuntament de Barcelona
- **ID\_gencat:** identificador del fitxer de punts d'equipaments de la Generalitat de Catalunya (portal de transparència)
- **NumServ:** numero de serveis que es troben dins d'un mateix polígon. S'obté realitzant un comptatge del nombre de vagades que es repeteix l'ID\_POL

# DESCRIPCIÓ DE LA GEOBASE DE DADES

## BBDD

### BBDD Equipaments

#### Altres:

Concertat  
Places  
DataAlta  
DataBaixa  
DataRevi

- **Concertat:** indica a partir de 0 i 1 si els centres infantil i primària tenen o no aquesta condició
- **Places:** Hi ha diversos camps amb el nombre de places de residència gent gran, centres de dia, escoles...
- **DataAlta:** mes i any d'incorporació de l'equipament a la base de dades
- **DataBaixa:** mes i any de baixa de l'equipament a la base de dades
- **DataRevi:** mes i any de la darrera revisió de l'equipament , tant de la Base gràfica com cartogràfica

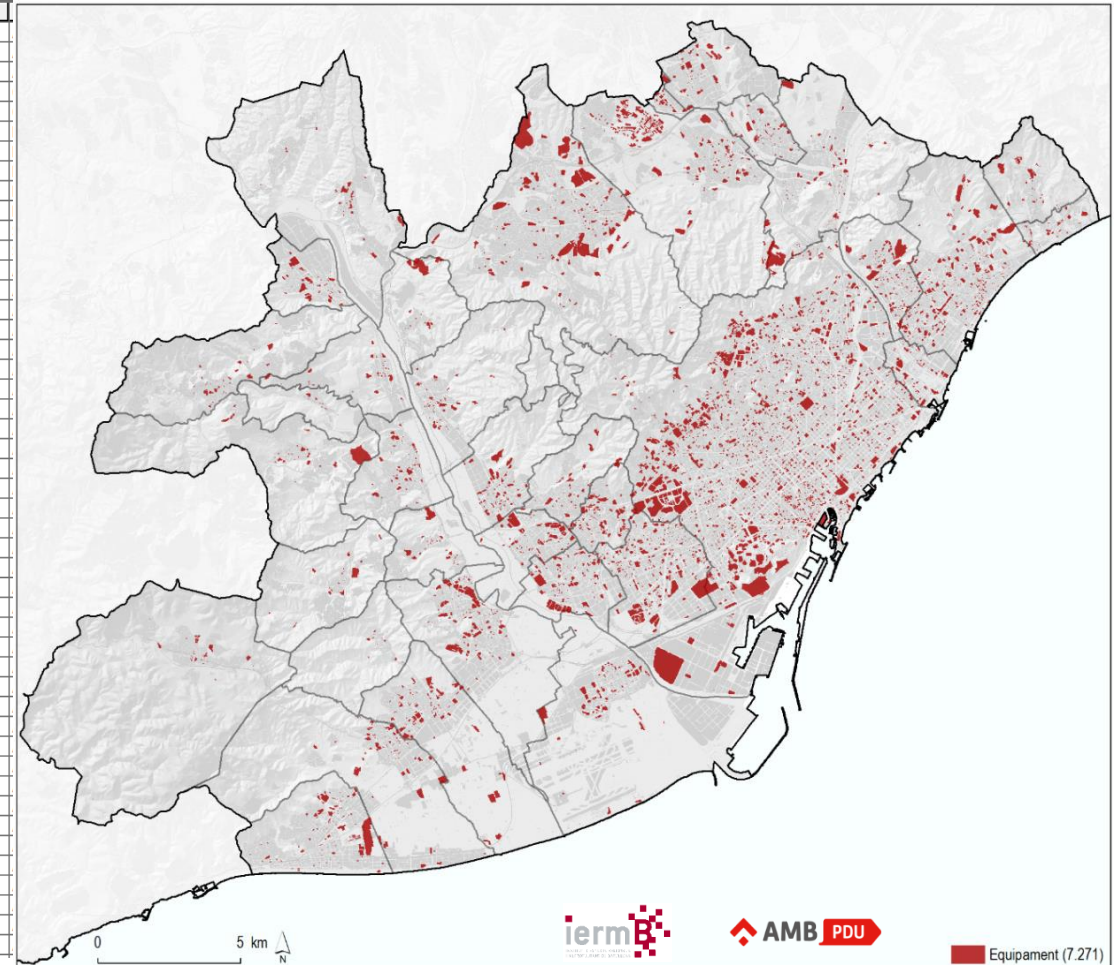
# DESCRIPCIÓ DE LA GEOBASE DE DADES

## BBDD

Resultat: Base de dades 9.430 serveis

Base cartogràfica amb 7.310 equipaments

ID EQUIP *	ID POL *	NOM EQUIP	IDGAMB	ADREÇA	CODI POS	MUNI	UBICACIO	Coord X	Coord Y	PRINCIPAL
BA_ADM_011	BA_001	Oficina de gestió i recaptació Diputa	<Null>	Av. Burgos s/n	08214	BA	Independent	426037,1703	4595624,7706	n
BA_ADM_014	BA_031	Servei d'Informació Mediadora (SIM)	<Null>	c/ Porto s/n	08214	BA	Local	425762,9824	4595760,4145	s
BA_ADM_015	BA_006	Oficina de Benestar Social i Família d	<Null>	Pl. de les entitats s/n	08214	BA	Independent	425988,3914	4595783,4323	n
BA_CUL_007	BA_020	Centre Antonio Machado	<Null>	Av. Costa Blava s/n	08214	BA	Independent	426700,0533	4595273,2446	s
BA_CUL_008	BA_032	Parròquia de la Mare de Déu de la M	<Null>	c/ de la Bètica s/n	08214	BA	Independent	426106,6406	4595535,3298	s
BA_EDU_010	BA_022	Antiga escola d'adults	<Null>	Av. Costa Blava s/n	08214	BA	Independent	426846,8884	4595296,5175	s
BA_EDU_012	BA_006	Servei Local de Català (SLC)	<Null>	Pl. de les entitats s/n	08214	BA	Independent	425988,3914	4595783,4323	n
BA_EDU_013	BA_004	Equip d'Assessorament i Orientació	<Null>	Av. Costa Blava s/n	08214	BA	Independent	426737,4865	4595234,7961	n
BA_ESP_001	BA_021	Club Unió Petanca Badia del Vallès	<Null>	c/ de l'Hospitalet s/n	08214	BA	Independent	426685,1538	4595217,5687	s
BA_ESP_006	BA_027	Pista patinatge	<Null>	c/ de l'Hospitalet s/n	08214	BA	Independent	426667,8835	4595202,8139	s
BA_SSP_001	BA_009	Centre de dia	<Null>	Av. Bètica s/n	08214	BA	Independent	426070,955	4595583,9145	n
BA_SSP_002	BA_028	Fundació Tallers	<Null>	Av. Cantàbric 49	08214	BA	Independent	425991,1206	4595985,1471	s
BD_ADM_002	BD_144	Ajuntament de Badalona (edifici anti	<Null>	c/ del Mar 2-4	08911	BD	Independent	437123,6684	4588972,8068	s
BD_ADM_004	BD_146	Ajuntament de Badalona (Hisenda i c	<Null>	c/ de Francesc Layret	08911	BD	Independent	437252,9659	4589090,4699	s
BD_ADM_005	BD_244	Dipòsit Municipal de Vehicles	<Null>	c/ Concòrdia s/n	08915	BD	Independent	436038,2779	4588716,3015	s
BD_ADM_007	BD_364	Punt Verd Badalona I	<Null>	Av. de la Cerdanya s/n	08915	BD	Independent	436723,7387	4590696,9406	s
BD_ADM_009	BD_280	Mercat municipal Maignon (provision	<Null>	Pl. de les Puntaires s/n	08911	BD	Independent	437123,5531	4588750,2626	s
BD_ADM_010	BD_154	Jutjats de Primera Instància 1 i 4 i ins	<Null>	c/ de Prim 32-40	08911	BD	Independent	437324,3877	4589377,8561	n
BD_ADM_011	BD_155	Jutjats de Primera Instància 3, 5 i 6	<Null>	c/ de Santa Bàrbara 64	08912	BD	Independent	436750,3114	4589077,322	s
BD_ADM_012	BD_154	Fiscalia Secció Territorial i Deganat	<Null>	c/ de Prim 32-40	08911	BD	Independent	437324,3877	4589377,8561	n
BD_ADM_013	BD_399	Jutjats de Primera Instància 2 i 7 i jut	<Null>	c/ Francesc Layret 101	08911	BD	Independent	437163,465	4589054,1548	s
BD_ADM_031	BD_166	Cambra de Comerç i Indústria de Ba	<Null>	c/ Marcus Porcius 1	08915	BD	Independent	437935,3662	4590303,0671	n
BD_ADM_032	BD_166	Oficina Gestió Empresarial (OGE) - C	<Null>	c/ Marcus Porcius 1	08915	BD	Independent	437935,3662	4590303,0671	n
BD_ADM_033	BD_360	Unitat de Salut Laboral Barcelonès N	<Null>	c/ de Gaietà Soler 8-12	08911	BD	Local	436961,076	4589118,2177	s
BD_ADM_034	BD_167	Can Bofí Vell	<Null>	Pl. de l'Assemblea de C	08915	BD	Independent	436012,2413	4589572,9125	s
BD_ADM_036	BD_168	Antic Parc de Bombers	<Null>	Av. del Marqués de Mo	08918	BD	Independent	435556,8877	4587502,1936	s
BD_ADM_037	BD_169	Polícia Local	<Null>	c/ Turó d'en Caritg s/n	08914	BD	Independent	435476,9769	4588560,8906	s
BD_ADM_040	BD_429	Centre operatiu Tugsal	<Null>	Av. de la Cerdanya s/n	08915	BD	Independent	436862,3923	4590805,0436	s
BD_ADM_046	BD_258	Mercat del Peix	<Null>	Av. de Martí i Pujol 80-8	08911	BD	Independent	437098,3348	4588784,9216	s
BD_ADM_048	BD_391	Oficina de Defensa de la Ciutadania	<Null>	c/ de Francesc Layret	08911	BD	Local	437177,9614	4589000,9448	s
BD_ADM_050	BD_144	Departament de Gestió i Control d'ing	<Null>	c/ del Mar 2-4	08911	BD	Independent	437123,6684	4588972,8068	n
BD_ADM_051	BD_144	Ajuntament de Badalona (edifici la S	<Null>	c/ de Francesc Layret	08911	BD	Independent	437123,6684	4588972,8068	n
BD_ADM_052	BD_392	Magatzem i horts Parcs i Jardins	<Null>	Av. de la Cerdanya s/n	08915	BD	Independent	436761,0682	4590719,0793	s
BD_ADM_053	BD_393	Parc Municipal de Neteja	<Null>	Av. de la Cerdanya s/n	08915	BD	Independent	436784,7654	4590751,9236	s
BD_ADM_058	BD_428	Àrea de Via Pública - Ajuntament	<Null>	c/ Fogars de Tordera 1	08911	BD	Independent	436638,4174	4590938,6686	s
BD_ADM_059	BD_058	Oficina de Benestar Social i Família -	<Null>	Av. del Maresme 182-1	08913	BD	Independent	435278,668	4587403,0442	s
BD_ADM_060	BD_396	Oficina de Benestar Social i Família -	<Null>	c/ de la Pau 23	08913	BD	Independent	434634,6831	4587889,954	s
BD_ADM_061	BD_397	Oficina de Benestar Social i Família -	<Null>	Rbla. de Sant Joan 79	08917	BD	Local	436047,7096	4588868,8712	s
BD_ADM_062	BD_047	Oficina de Benestar Social i Família -	<Null>	Av. de Sabadell s/n	08915	BD	Independent	437395,3925	4590691,4168	s
BD_ADM_063	BD_326	Oficina de Turisme	<Null>	c/ de Francesc Layret	08911	BD	Independent	437247,2912	4589068,9014	n
BD_ADM_064	BD_163	Oficina de Treball de la Generalitat	<Null>	c/ d'Aribau 11	08913	BD	Local	434747,6862	4587372,609	s
BD_ADM_065	BD_407	Oficina de Treball de la Generalitat	<Null>	Pl. de Carme Guasch, 2	08911	BD	Local	437807,0275	4589508,6079	s
BD_ADM_066	BD_401	Punt d'Informació Berenador de Can	<Null>	Ctra. de Badalona a Ca	08916	BD	Independent	436630,117	4592625,4488	s
BD_ADM_067	BD_381	Institut Municipal de Promoció de l'oc	<Null>	c/ Nova Cançó 1	08915	BD	Independent	436842,843	4589512,6436	s
BD_ADM_068	BD_430	Mercat de Lloreda	<Null>	Rbla. de Sant Joan 3/4	08912	BD	Independent	435813,1808	4589277,56	s
BD_ADM_069	BD_433	Magatzem Ajuntament	<Null>	c/ Jaume Passarell	08915	BD	Independent	437043,1088	4589666,8226	s
BD_ADM_070	BD_260	Mercat de l'Estrella	<Null>	Pl. de les Puntaires s/n	08911	BD	Independent	435225,2014	4587783,2125	s



# DESCRIPCIÓ DE LA GEOBASE DE DADES

## Creuament amb Cadastre i Planejament

Cadastre

### Parcel·la cadastral

Any de construcció  
Sostre total  
Sostre d'equipaments  
Ocupació

Planejament

### Claus urbanístiques (pcl)

Clau majoritària  
Clau mínima  
Superfície clau majoritària  
Superfície claus 7

### Classificació urbanística del sòl (prga)

Superfície

ID_POL	Sostre	SostreEquip	Ocupació	Ant_Mitjana
BA_001	2.889	0	769	1976
BA_002	4.932	1.939	1.825	1979
BA_003	447	429	177	1994
BA_004	1.370	1.314	542	1994
BA_005	2.866	0	1.439	1977
BA_006	1.028	146	424	2000
BA_007	1.801	256	743	2000

ID_POL	Clau_MAJ	Clau_Min	Sup_MAJ	Sup_Clau7
BA_001	PGM_7a.6	PGM_5a	2.220	2.220
BA_002	PGM_7b.4		14.731	14.731
BA_003	PGM_7b.7	PGM_9	1.259	1.259
BA_004	PGM_7b.7	PGM_9	3.881	3.881
BA_005	PGM_7a.5		2.865	2.865
BA_006	PGM_18		866	0
BA_007	PGM_18		1.519	0

ID_POL	S.N.U.	S.U.	S.U.D.	S.U.N.C.	S.U.N.D.
CB_041	0	3.446	0	0	0
CB_042	0	2.519	0	0	0
CB_043	0	780	0	0	0
CB_044	0	393	0	0	0
CE_001	0	0	11.779	0	0
CE_002	0	0	646	0	0
CE_003	0	0	2.270	0	0

# DESCRIPCIÓ DE LA GEOBASE DE DADES

## Reptes

**Millores**

**Manteniment**

**Difusió**



# DESCRIPCIÓ DE LA GEOBASE DE DADES

**Reptes**

**Millores**

**MILLORES INCORPORADES A LA GDB AL 2019**

**AMPLIACIÓ DE L'ÀMBIT D'ANÀLISI**

# DESCRIPCIÓ DE LA GEOBASE DE DADES

## Reptes

Millores

## MILLORES INCORPORADES A LA GDB AL 2019

1. **Incorporació** d'instal·lacions dels mitjans de comunicació de grans corporacions (TV3 i altres)
2. **Incorporació** de nous serveis vinculats amb la sostenibilitat i el transport
3. **Nova estructura:** diferenciació d'espai lliure i edificació dintre de recintes (campus universitaris, hospitals, parcs científics, etc.)

# DESCRIPCIÓ DE LA GEOBASE DE DADES

## Reptes

Millores

## MILLORES INCORPORADES A LA GDB AL 2019

### 2 .Incorporació de nous serveis vinculats amb la SOSTENIBILITAT i el TRANSPORT

Centres de reparació i reutilització de materials

Ex: Viladecans Repara  
SOSTENIBILITAT



Centres multifuncionals d'assessorament ambiental

Ex: Punt Verd de Barri - Sagrada Família  
SOSTENIBILITAT



# DESCRIPCIÓ DE LA GEOBASE DE DADES

## Reptes

Millores

## MILLORES INCORPORADES A LA GDB AL 2019

### 2 .Incorporació de nous serveis vinculats amb la SOSTENIBILITAT i el TRANSPORT

Microplataformes de distribució urbana

Ex: Microplataforma Estació de França  
SOSTENIBILITAT



Park & Ride

Ex: Park & Ride Castelldefels  
TRANSPORT



# DESCRIPCIÓ DE LA GEOBASE DE DADES

Millores

## Reptes

### MILLORES INCORPORADES A LA GDB AL 2019

**3. Nova estructura: diferenciació d'espai lliure i edificació dintre de recintes (campus universitaris, hospitals, parcs científics, etc)**

**Conté 4 elements fonamentals:**

**Equipament:** és l'espai on s'ofereixen els diferents serveis. Aquests poden estar en edificis o a l'aire lliure

**Recinte:** un recinte és aquell espai (en ocasions tancat) que delimita un equipament amb tots els seus serveis associats (espai lliures associats a l'equipament, així com l'edifici on s'ofereix el servei)

**Espai Lliure associat a l'equipament:** és l'espai que està entre el recinte i l'equipament. S'obté efectuant una resta entre el recinte i l'equipament

**Clúster:** element conceptual que permet agrupar diferents recintes i polígons d'equipaments. Poden estar formats per recintes o per la combinació de recintes i equipaments

# DESCRIPCIÓ DE LA GEOBASE DE DADES

## Reptes

## Millores

### MILLORES INCORPORADES A LA GDB A LA 2019

**3. Nova estructura: diferenciació d'espai lliure i edificació dintre de recintes (campus universitaris, hospitals, parcs científics, etc.)**

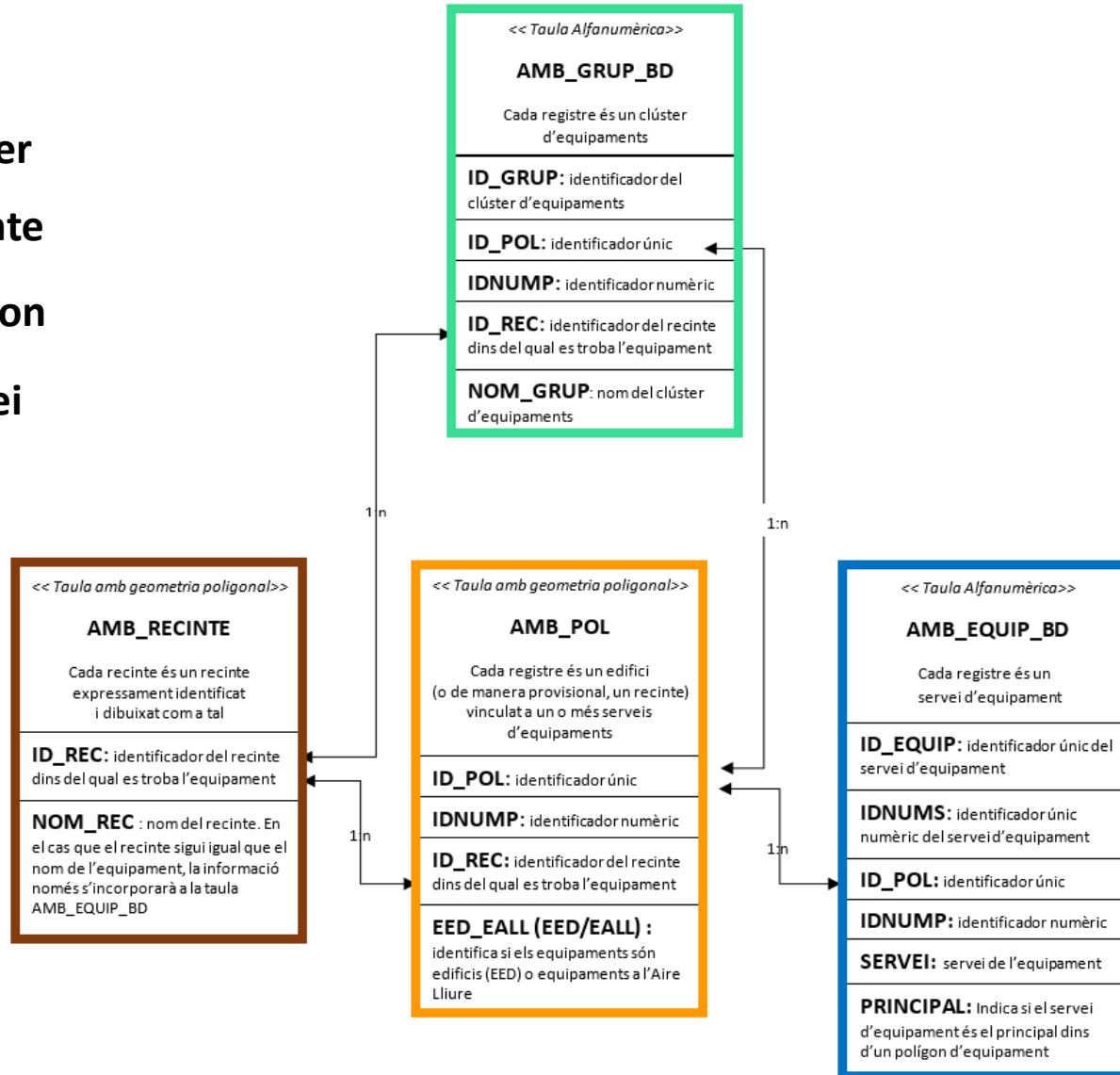
#### Elements de Millora:

Major desglossament de l'equipament i el seu entorn. Es passa d'un dibuix més general a un que integra més elements que poden ser utilitzats per altres anàlisis urbanístiques amb altres finalitats o de més complexitat

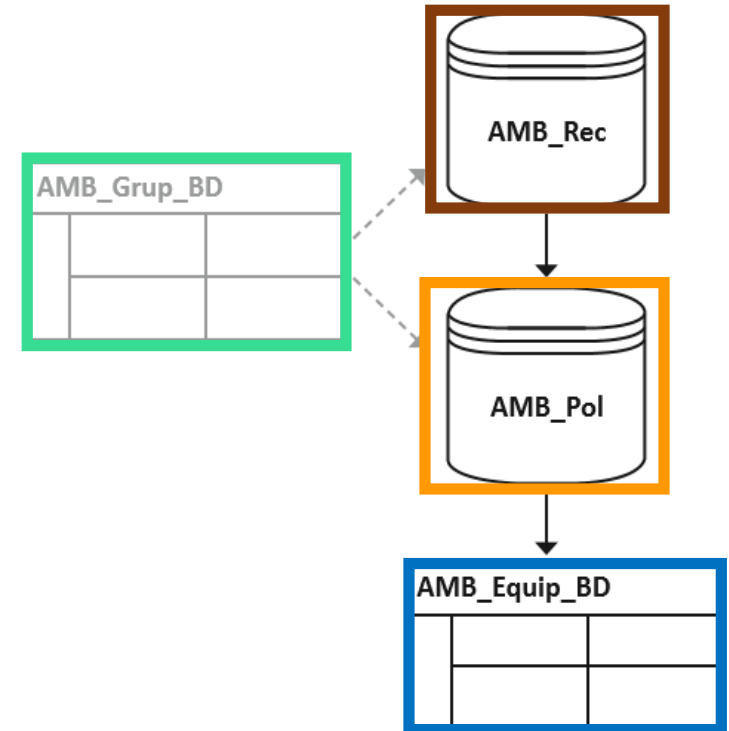
# DESCRIPCIÓ DE LA GEOBASE DE DADES

## Reptes

- Clúster
- Recinte
- Polígon
- Servei



## Millores

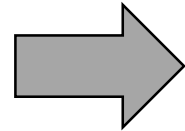


# DESCRIPCIÓ DE LA GEOBASE DE DADES

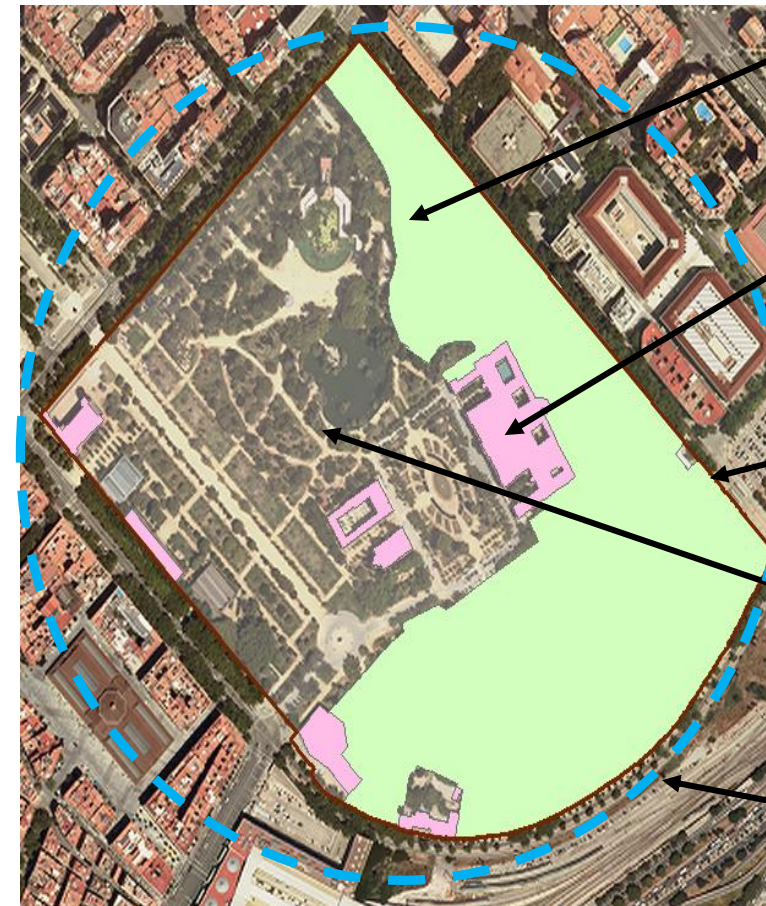
## Reptes. Nova Estructura. Exemples

Millores

Situació inicial



Situació de millora



*Exemple: Parc de la Ciutadella (Barcelona)*



# DESCRIPCIÓ DE LA GEOBASE DE DADES

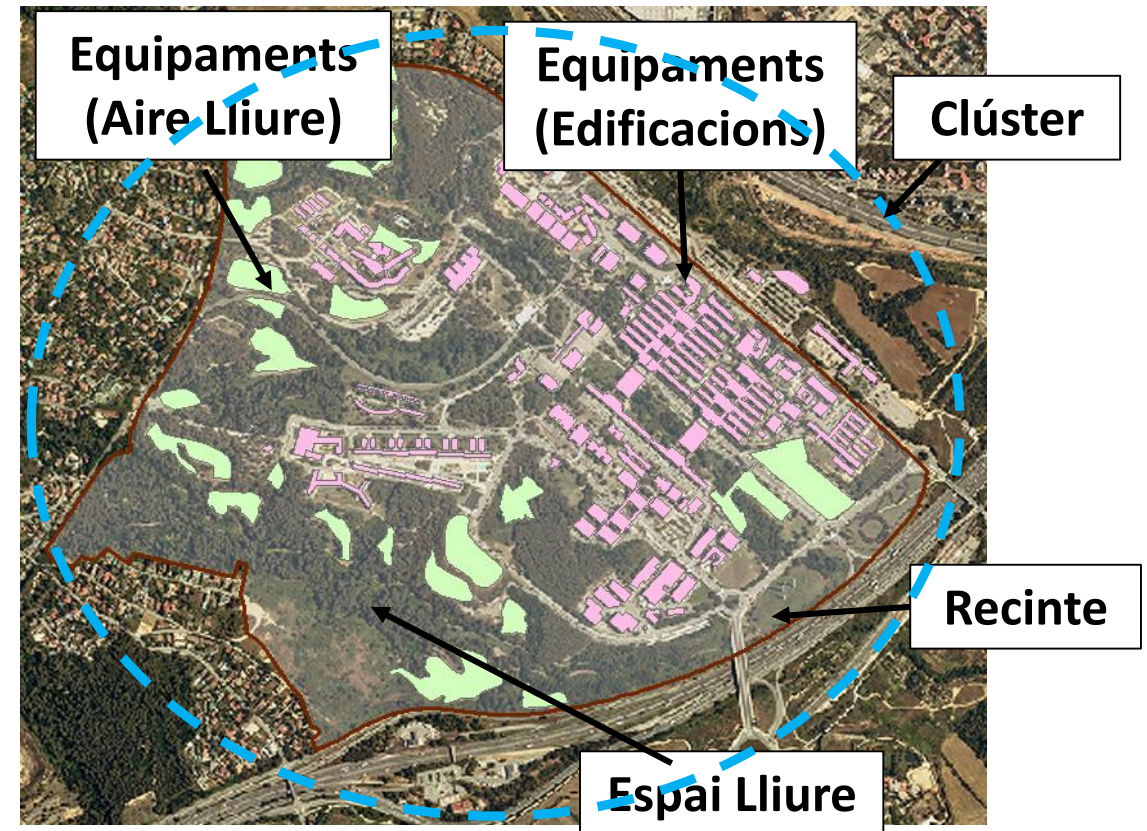
Reptes. Nova Estructura. Exemples

Millores

Situació inicial



Situació de millora



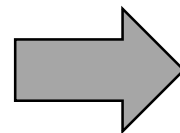
*Exemple: Universitat Autònoma de Barcelona (Cerdanyola)*

# DESCRIPCIÓ DE LA GEOBASE DE DADES

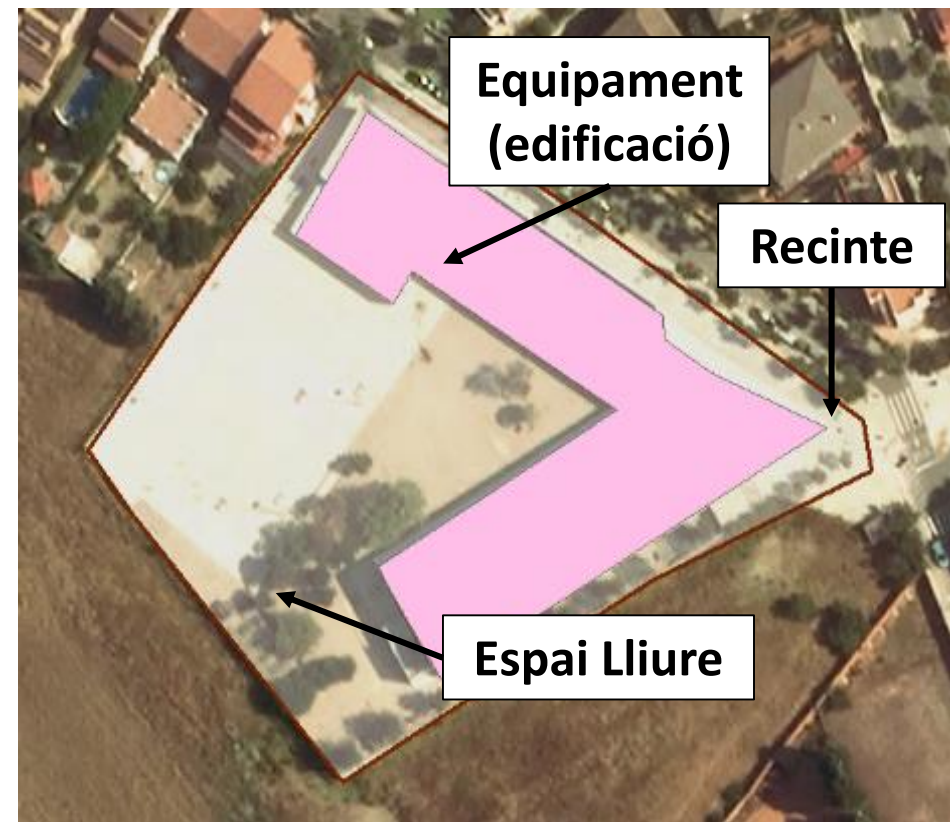
Reptes. Nova estructura. Exemples

Millores

Situació inicial



Situació de millora



*Exemple: Escola Marta Mata (Barberà del Vallès)*

# DESCRIPCIÓ DE LA GEOBASE DE DADES

**Reptes**

**Millores**

**MILLORES INCORPORADES A LA GDB AL 2019**

**AMPLIACIÓ DE L'ÀMBIT D'ANÀLISI**

# DESCRIPCIÓ DE LA GEOBASE DE DADES

## Reptes

Millores

### AMPLIACIÓ DE L'ÀMBIT D'ANÀLISI

En el marc de col·laboració amb l'Equip del PDU de l'AMB es detecta la necessitat d'ampliar la Geobase als municipis de l'entorn de l'Àrea Metropolitana per així poder facilitar l'optimització dels serveis anant més enllà dels límits administratius



# DESCRIPCIÓ DE LA GEOBASE DE DADES

## Reptes

- AMB\_36.gdb
  - POLIGONS
    - AMB\_line
    - AMB\_pnt
    - AMB\_Pol
    - AMB\_Recinte
  - AMB\_Equip\_BD
  - AMB\_Grup\_BD

Ús de l'identificador  
d'equipaments de la base  
d'Equipaments de Catalunya  
(GenCat)

Col·laboració/*feedback*  
amb ajuntaments

Manteniment

Actualització anual per  
part del IERMB

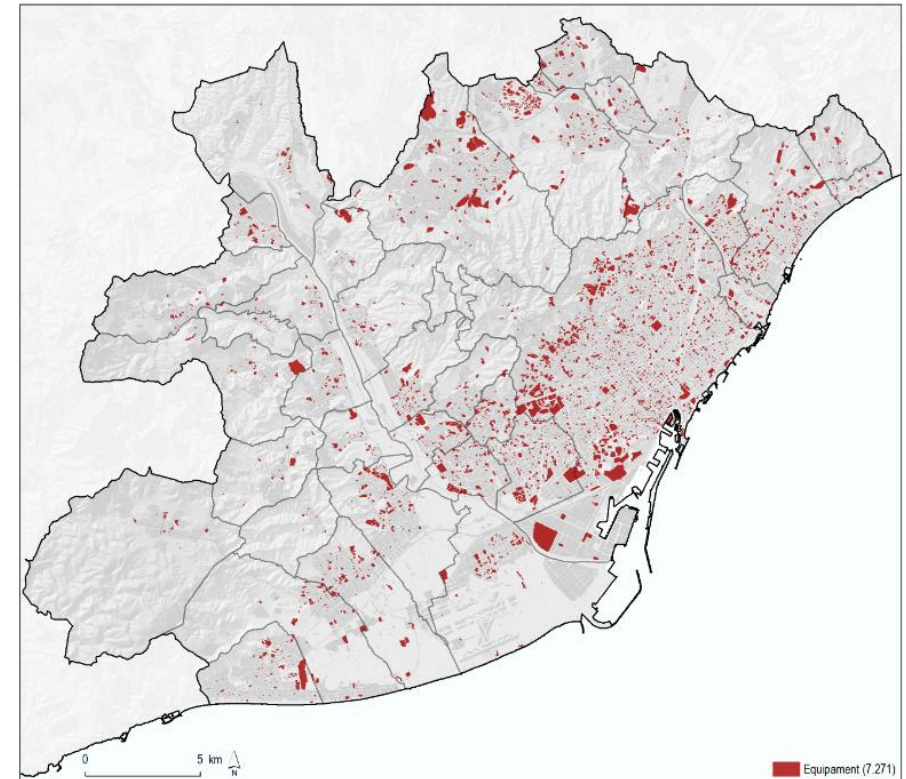
# DESCRIPCIÓ DE LA GEOBASE DE DADES

## Reptes

Fer accessible la base cartogràfica d'equipaments:

- Visor d'equipaments
- Descarregable

Difusió



ID EQUIP *	ID POL *	NOM EQUIP	IDGAMB	ADRECA	CODI POS	MUNI	UBICACIO
BA_ADM_011	BA_001	Oficina de gestió i recaptació Diputa	<Null>	Av. Burgos s/n	08214	BA	Independent
BA_ADM_014	BA_031	Servei d'Informació Mediadora (SIM)	<Null>	c/ Porto s/n	08214	BA	Local
BA_ADM_015	BA_006	Oficina de Benestar Social i Família d	<Null>	Pl. de les entitats s/n	08214	BA	Independent
BA_CUL_007	BA_020	Centre Antonio Machado	<Null>	Av. Costa Blava s/n	08214	BA	Independent
BA_CUL_008	BA_032	Parròquia de la Mare de Déu de la M	<Null>	c/ de la Bètica s/n	08214	BA	Independent
BA_EDU_010	BA_022	Antiga escola d'adults	<Null>	Av. Costa Blava s/n	08214	BA	Independent
BA_EDU_012	BA_006	Servei Local de Català (SLC)	<Null>	Pl. de les entitats s/n	08214	BA	Independent
BA_EDU_013	BA_004	Equip d'Assessorament i Orientació	<Null>	Av. Costa Blava s/n	08214	BA	Independent
BA_ESP_001	BA_021	Club Unió Petanca Badia del Vallès	<Null>	c/ de l'Hospitalet s/n	08214	BA	Independent
BA_ESP_006	BA_027	Pista patinatge	<Null>	c/ de l'Hospitalet s/n	08214	BA	Independent
BA_SSP_001	BA_009	Centre de dia	<Null>	Av. Bètica s/n	08214	BA	Independent