



**PLANTILLA TEÒRICA**  
**LLOCS DE TREBALL IERMB**

SETEMBRE 2020



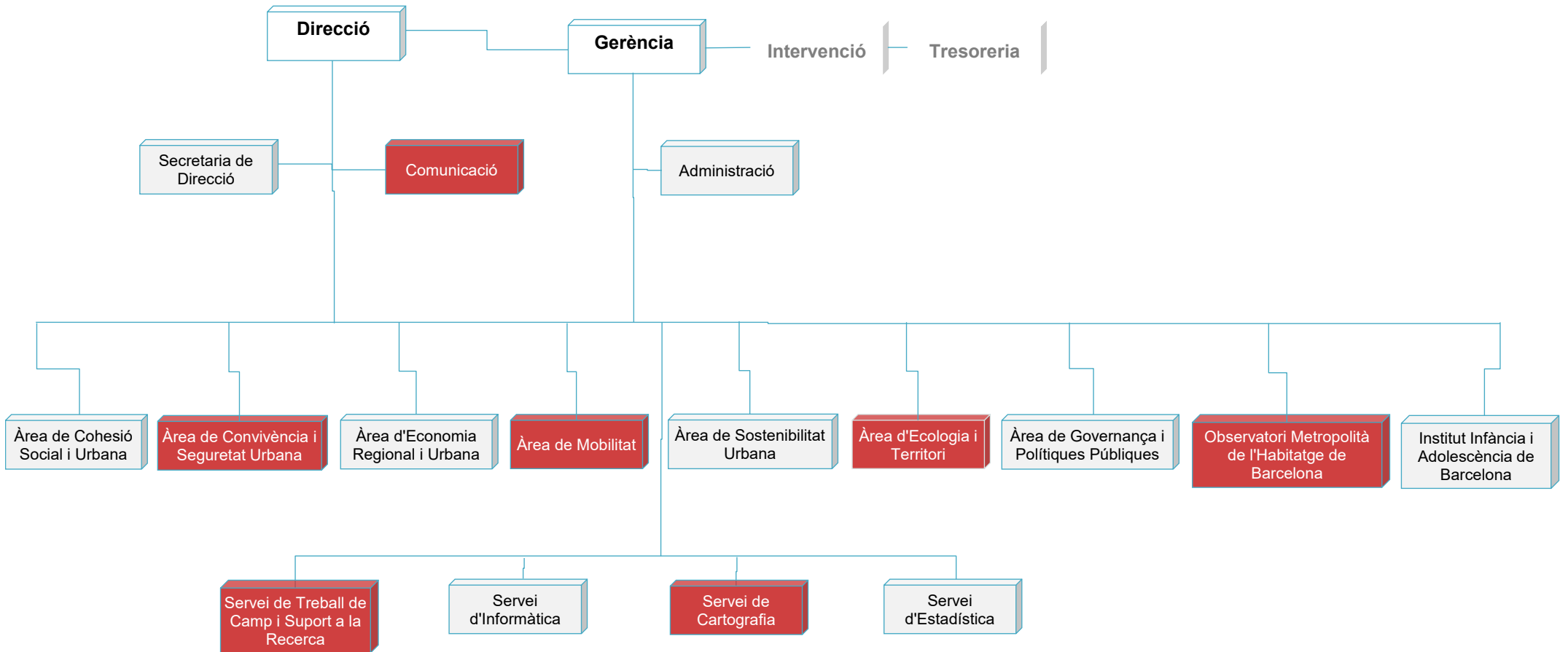


# **ORGANIGRAMA DE PLANTILLA IERMB**

*PROPOSTA D'ESTABILITZACIÓ DE PLACES 2020*

**SETEMBRE 2020**

## IERMB \_ Estructura organitzativa

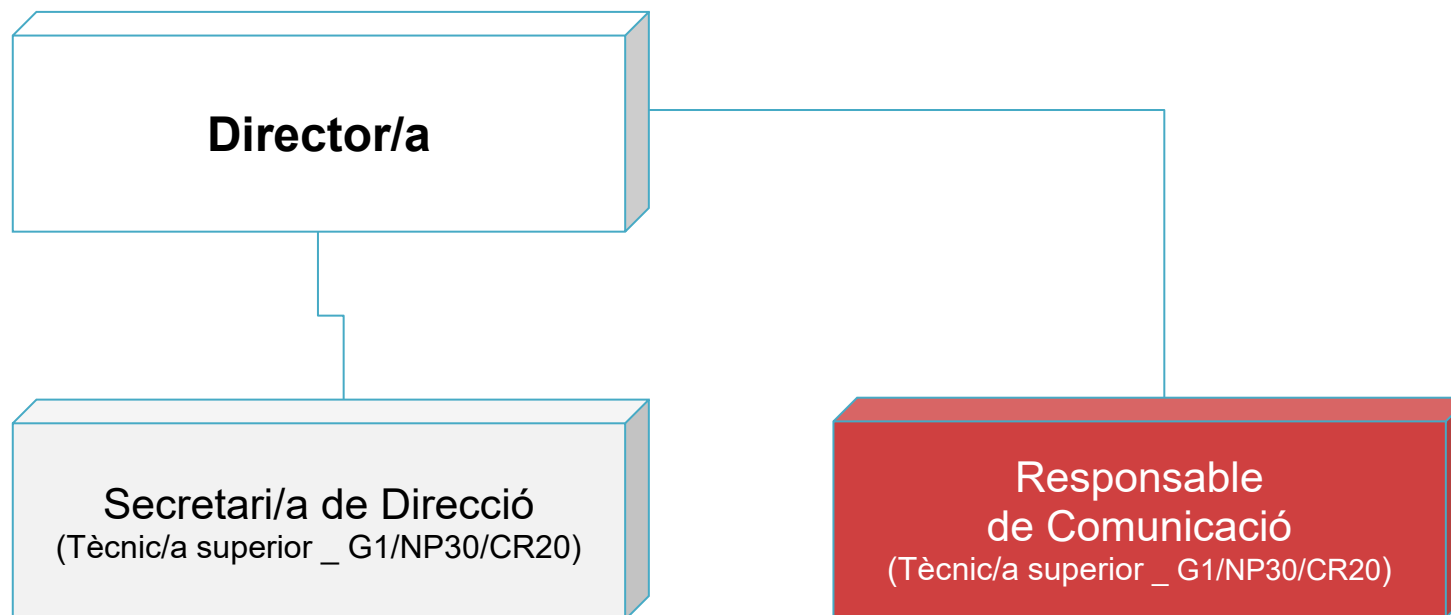




**ORGANIGRAMA I PERFILS**  
**ÀREA/UNITAT/SERVEI**

**LLOCS DE TREBALL IERMB**









Proposta de perfil  
Secretari/a de Direcció  
IERMB

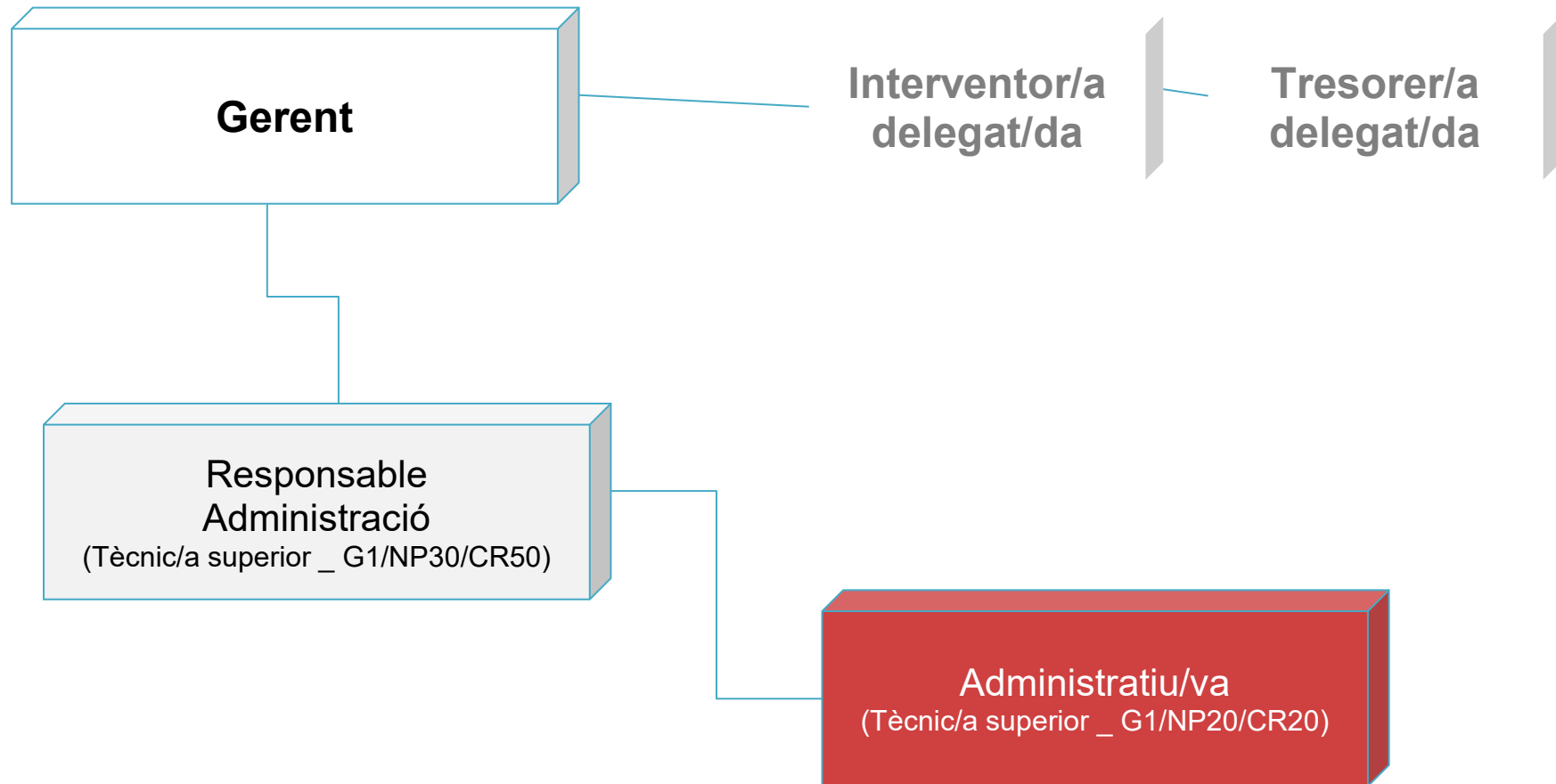
---

- Missió** Portar a terme les tasques de secretària de direcció i coordinar i gestionar les relacions institucionals de l'IERMB, d'acord amb les línies generals d'actuació emanades de la direcció
- Responsabilitats**
- col·laborar amb el director en la coordinació institucional de l'IERMB
  - col·laborar amb el director en la posada en marxa de les línies estratègiques d'actuació de l'IERMB
  - coordinar i gestionar els actes organitzats per l'IERMB
- Funcions**
- donar suport a la direcció en la coordinació i comunicació amb les entitats membres del consorci
  - coordinar i convocar els òrgans de govern i consultius de l'Institut
  - donar suport a la direcció en el disseny i posada en marxa de les línies d'actuació de l'Institut
  - donar suport administratiu i de gestió a la direcció
  - administrar i gestionar l'agenda del director
  - coordinar i gestionar els actes organitzats per l'Institut
  - coordinar i gestionar les presentacions dels diferents estudis elaborats per l'Institut
  - donar suport a la gestió de projectes i a la gestió acadèmica del/s programa/es de postgrau de l'Institut
- Competències**
- grau/licenciatura o una titulació equivalent o experiència acreditada
  - coneixements del món universitari
  - coneixements i/o experiència en àmbits relacionats amb la docència i la investigació
  - coneixements d'informàtica a nivell d'usuari: processadors de textos, fulls de càlcul i bases de dades
  - coneixements de català oral i escrit, equivalents al nivell C de la Junta Permanent
  - coneixements d'idiomes estrangers, preferentment d'anglès
  - capacitat i/o experiència en la gestió d'equips humans
  - capacitat i/o experiència en la gestió per processos

Proposta de perfil  
Responsable de Comunicació  
IERMB

---

- Missió** Dur a terme la política de l'IERMB pel que fa a la comunicació i difusió de la seva activitat i pla de treball, així com dels principals resultats de la mateixa, d'acord amb les línies generals d'actuació emanades de la direcció
- Responsabilitats**
- proposar i executar l'estratègia comunicativa de l'institut, per tal d'enfortir la difusió del resultat de les seves recerques i enriquir el debat social compartint coneixement, d'acord amb els criteris de la direcció
  - realitzar la projecció externa de l'activitat de l'institut gestionant els seus respectius canals de comunicació (web, butlletins, twitter, etc.), així com gestió de mitjans, en col·laboració amb la direcció
  - donar suport en l'elaboració de materials i de continguts en formats comunicatius dels projectes, informes i publicacions
  - administrar i promoure, d'acord amb la direcció, el Centre de Documentació de l'IERMB
- Funcions**
- dissenyar i aplicar l'estratègia de comunicació de l'institut, definint una identitat corporativa que faciliti la projecció i promoció de la seva activitat
  - gestionar i actualitzar els canals de comunicació de l'institut (portal web, butlletins electrònics, xarxes socials, etc.)
  - dissenyar, publicar i organitzar la difusió de materials i continguts comunicatius a partir d'informes, publicacions i altres dades per compartir coneixement (resums executius, infografies, vídeos, presentacions...)
  - donar suport en l'elaboració de continguts i en l'edició de textos dels projectes, informes i publicacions, vetllant per l'adequació dels missatges, llibres d'estil i identitat corporativa
  - coordinar i gestionar tot allò relatiu a l'edició i la publicació dels estudis de l'institut
  - donar suport en l'organització i difusió d'actes de presentació de resultats dels projectes de l'institut
  - organitzar i fer el manteniment del fons documental de l'IERMB, promocionant i gestionant l'ús dels seus recursos bibliogràfics
  - gestionar la compra de material bibliogràfic en funció de la política d'adquisicions de l'institut
  - coordinar-se amb referents de comunicació de les institucions amb qui es desenvolupin projectes, si s'escau
- Competències**
- grau/licenciatura en l'àmbit de la comunicació, de les ciències socials o titulació equivalent
  - coneixements i experiència en l'àmbit de la comunicació en recerca social i en institucions públiques
  - coneixements i experiència en els següents àmbits i eines per a la comunicació: comunicació online (wordpress, mailchimp...), disseny gràfic (InDesign...), relacions públiques i premsa (mitjans de comunicació), organització d'actes, edició i publicació, redacció.
  - coneixements d'informàtica a nivell d'usuari: processadors de textos, fulls de càlcul, bases de dades i editors de pàgines web
  - coneixements de català oral i escrit, equivalents al nivell C de la Junta Permanent
  - coneixements d'idiomes estrangers, preferentment d'anglès
  - capacitat i/o experiència en el treball amb equips multidisciplinars
  - capacitat i/o experiència en la gestió per processos





Proposta de perfil  
Gerent  
IERMB

---

- Missió** Administrar i gestionar l'Institut, d'acord amb les línies generals d'actuació emanades de la direcció
- Responsabilitats**
- col·laborar amb el director en l'execució dels acords dels òrgans de govern i administrar i gestionar l'Institut i el seu personal
  - organitzar i dinamitzar els serveis d'administració i de gestió de l'Institut
  - administrar el patrimoni de l'Institut
  - col·laborar amb el director en la preparació del projecte de pressupost i del pla global d'activitats
- Funcions**
- participar en els òrgans de govern de l'Institut
  - col·laborar amb la direcció per tal de promoure noves línies de treball
  - administrar i gestionar la plantilla de recursos humans de l'Institut
  - administrar i gestionar la tresoreria i el pressupost de funcionament de l'Institut
  - administrar i gestionar els projectes i els convenis de l'Institut
  - realitzar les activitats necessàries per facilitar i promoure interna i externament la recerca (R+D) de l'Institut, que li siguin encomanades pels investigadors (PDI) en coordinació amb la política de la Direcció
  - facilitar la concertació de convenis dels investigadors i la participació en activitats per a la captació de recursos
  - facilitar la informació puntual de les diferents convocatòries de recerca a tots els nivells
  - assumir la gestió de la recerca de l'Institut, la qual cosa inclou preparació i seguiment de convenis, seguiment de la justificació econòmica de projectes, etc.
  - participar, si escau, en l'organització de les activitats vinculades a l'Institut (congressos, conferències,...)
  - elaborar informes i estadístiques, i participar en l'elaboració de les memòries de l'Institut.
  - realitzar les activitats necessàries per facilitar i promoure interna i externament els estudis de postgrau de l'Institut, en coordinació amb la política de la Direcció
  - organitzar i gestionar els processos administratius (acadèmics i econòmics) relacionats amb el postgrau, d'acord amb les indicacions de la direcció
  - organitzar i assignar les responsabilitats de treball, en funció dels potencials i competències, motivant el seu equip i estimulant-lo vers l'atenció a l'usuari i la gestió per processos
- Competències**
- grau/licenciatura i màster en l'àmbit de la gestió pública
  - coneixements del món universitari
  - coneixements i/o experiència en àmbits relacionats amb la docència i la investigació
  - coneixements d'informàtica a nivell d'usuari: processadors de textos, fulls de càlcul i bases de dades
  - coneixements de català oral i escrit, equivalents al nivell C de la Junta Permanent
  - coneixements d'idiomes estrangers, preferentment d'anglès
  - capacitat i/o experiència en la gestió d'equips humans
  - capacitat i/o experiència en la gestió per processos

Proposta de perfil  
Responsable d'Administració  
IERMB

---

**Missió** Donar suport a la gerència pel que fa a la gestió comptable i de recursos humans, d'acord amb les línies generals d'actuació emanades de la direcció

**Responsabilitats**

- Coordinar i supervisar el servei d'administració de l'Institut
- gestionar, fer el seguiment i informar la comptabilitat, la tresoreria i el pressupost de l'Institut
- gestionar, fer el seguiment i informar la selecció, la contractació, la formació i la jornada laboral dels recursos humans de l'Institut

**Funcions**

- dirigir, coordinar i supervisar l'equip humà del departament d'administració de l'Institut
- gestionar i registrar les diferents operacions comptables, financeres i tributàries de l'Institut
- elaborar i fer el seguiment del balanç de situació, compte de pèrdues i guanys, previsions, variació d'existències, etc. de l'Institut
- elaborar i fer el seguiment de l'estat de comptes de la tresoreria i del pressupost
- donar suport a la gerència en l'elaboració del pressupost i de la memòria econòmica de l'Institut
- gestionar els processos de selecció (concursos, substitucions, etc.) del personal de l'Institut
- gestionar els processos de contractació (altes, baixes, modificacions, SS, IRPF, etc.) del personal de l'Institut
- gestionar els processos de formació (accions formatives, inscripcions, etc.) del personal de l'Institut
- gestionar els processos relacionats amb la jornada laboral (horaris, permisos, vacances, etc.) del personal de l'Institut
- donar suport a la gerència en tot allò relacionat amb els recursos humans de l'Institut

**Competències**

- grau / llicenciatura o una titulació equivalent
- coneixements de comptabilitat pública i de gestió de nòmines
- coneixements d'informàtica a nivell d'usuari: processadors de textos, fulls de càlcul i bases de dades, així com programes de comptabilitat i nòmines
- coneixements de català oral i escrit, equivalents al nivell C de la Junta Permanent
- coneixements d'idiomes estrangers, preferentment d'anglès
- capacitat i/o experiència en la gestió d'equips humans
- capacitat i/o experiència en la gestió per processos

Proposta de perfil  
Tècnic/a d'Administració  
IERMB

---

**Missió** Donar suport al/la responsable d'administració pel que fa a la gestió administrativa general, d'acord amb les línies generals d'actuació emanades de la gerència

**Responsabilitats**

- donar suport al/la responsable d'administració per gestionar, fer el seguiment i informar sobre els supòsits relacionats amb comptabilitat i recursos humans
- gestionar, fer el seguiment i informar sobre els supòsits relacionats amb la infraestructura, la logística, les comunicacions i l'arxiu de l'Institut

**Funcions**

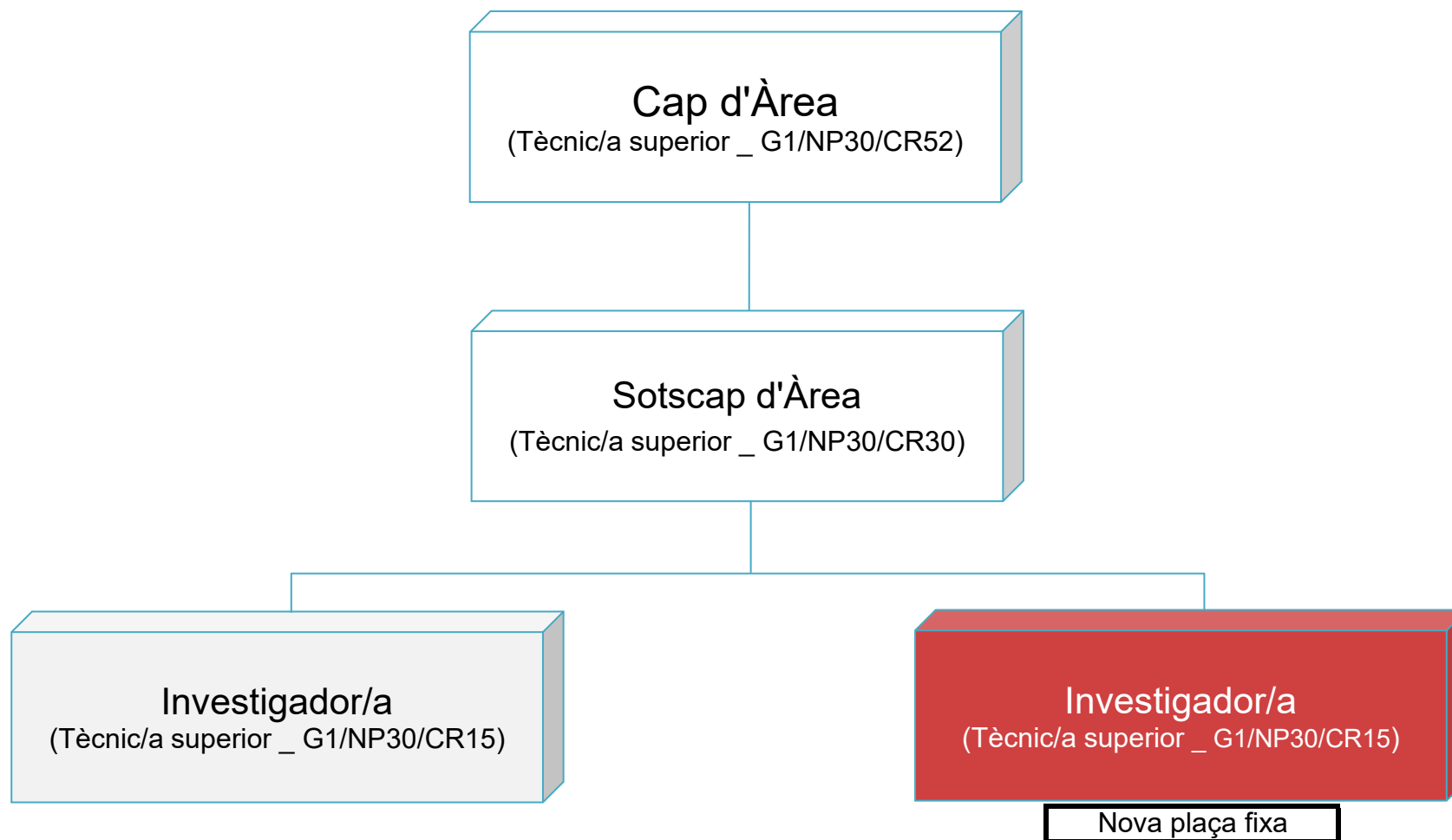
- gestionar, fer el seguiment i informar sobre els supòsits relacionats amb la comptabilitat de l'Institut
- gestionar, fer el seguiment i informar sobre els supòsits relacionats amb els recursos humans de l'Institut
- gestionar el manteniment de les instal·lacions, aparells informàtics i telefonia, així com la xarxa informàtica, i totes les incidències derivades del seu ús
- atendre el públic intern i/o extern telefònicament, presencial o telemàtica
- gestionar l'entrada i la sortida de la documentació de l'Institut
- gestionar l'arxiu institucional
- fer control d'estocs i mantenir l'inventari del material d'oficina així com també de les publicacions de l'IERMB
- gestionar la informació i la documentació per mitjans informàtics: gestió de la base de dades, gestió de la informació i de la documentació electrònica
- donar suport en la preparació d'actes, esdeveniments, reunions, entrevistes, preparació d'aules, etc.
- donar suport al Centre de Documentació de l'Institut en l'atenció dels usuaris

**Competències**

- grau / llicenciatura, titulació equivalent o experiència acreditada
- coneixements sobre gestió logística i d'arxiu
- coneixements sobre gestió acadèmica universitària i gestió econòmica
- capacitat/experiència en l'atenció al públic
- coneixements d'informàtica a nivell d'usuari: processadors de textos, fulls de càlcul i bases de dades, així com programes de comptabilitat i nòmines
- coneixements de català oral i escrit, equivalents al nivell C de la Junta Permanent
- coneixements d'idiomes estrangers, preferentment d'anglès
- capacitat i/o experiència en la gestió per processos









Proposta de perfil  
Cap de l'Àrea de Cohesió Social i Urbana  
IERMB

---

- Missió** Dirigir i desenvolupar estudis en l'àmbit de la recerca en cohesió social i urbana, d'acord amb les línies generals d'actuació emanades de la direcció
- Responsabilitats**
- facilitar i promoure internament i externament la recerca de l'àrea de cohesió social i urbana, en col·laboració amb la gerència de l'IERMB
  - dirigir, coordinar i supervisar els projectes de recerca de l'àrea
  - conduir, dinamitzar i, si escau, formar l'equip humà assignat
  - representar l'IERMB davant aquells òrgans o en aquells actes relacionats amb l'àrea, d'acord amb els criteris de la direcció
- Funcions**
- proposar nous projectes en l'àmbit de cohesió social i urbana, i col·laborar per aconseguir finançament per a la seva realització
  - coordinar i participar en les tasques d'elaboració dels projectes sota la seva responsabilitat, definint el calendari i l'equip de treball
  - coordinar i assegurar el compliment de les normatives relacionades i dels criteris temporals, tècnics i econòmics establerts per l'IERMB i per les entitats promotores dels projectes
  - col·laborar en la coordinació i en la preparació de la presentació i, si escau, de la publicació dels estudis realitzats
  - gestionar els recursos humans, la infraestructura i l'equipament assignats a l'àrea
  - coordinar-se amb la resta de caps d'àrea per desenvolupar estudis interdisciplinaris
  - participar en les reunions d'àrees amb la direcció per fer el seguiment dels estudis i projectes
  - participar en seminaris, jornades, congressos, etc. que siguin d'interès per l'Institut, per difondre i promocionar la recerca de l'àrea
  - elaborar articles o documents relacionats amb la recerca de l'àrea, susceptibles d'ésser publicats
  - elaborar informes i estadístiques, i participar en l'elaboració de les memòries de l'Institut
  - atendre les demandes d'informació sobre els estudis de cohesió social i urbana per part d'entitats i administracions públiques, investigadors/es i altres persones en general
- Competències**
- grau/licenciatura en sociologia i màster en l'àmbit de la recerca social
  - coneixements i/o experiència avançada en l'àmbit de la recerca social
  - experiència en la gestió de projectes i d'equips de treball multidisciplinars
  - coneixements avançats de MS Office i bases de dades (Access, MS Jet SQL, Oracle, etc.)
  - coneixements de català oral i escrit, equivalents al nivell C de la Junta Permanent
  - coneixements d'idiomes estrangers, preferentment d'anglès
  - capacitat i/o experiència en la gestió d'equips humans
  - capacitat i/o experiència en la gestió per processos

Proposta de perfil  
Sots cap de l'Àrea de Cohesió Social i Urbana  
IERMB

---

- Missió** Realitzar les activitats necessàries per dur a terme la recerca aplicada i teòrica en l'àmbit de cohesió social i urbana, d'acord amb les línies de treball establertes per el/la cap de l'Àrea de Cohesió Social i Urbana
- Responsabilitats**
- donar suport al/la cap de l'àrea en la promoció interna i externa i en la coordinació de la recerca de l'àrea de cohesió social i urbana
  - elaborar i supervisar els projectes de recerca de l'àmbit de cohesió social i urbana
  - representar l'IERMB davant aquells òrgans o en aquells actes relacionats amb l'àrea, d'acord amb els criteris del/la cap de l'Àrea
- Funcions**
- donar suport en la proposta de nous projectes en l'àrea de cohesió social i urbana, així com en la seva coordinació i supervisió
  - realitzar les tasques de recerca, anàlisi i redacció dels projectes sota la seva responsabilitat
  - assegurar el compliment de les normatives relacionades i dels criteris temporals, tècnics i econòmics establerts per l'IERMB i per les entitats promotores dels projectes
  - col·laborar en la preparació de la presentació i, si escau, de la publicació dels estudis realitzats
  - coordinar-se amb altres investigadors/es per desenvolupar estudis interdisciplinaris
  - participar en seminaris, jornades, congressos, etc. que siguin d'interès per l'Institut, per difondre i promocionar la recerca de l'àrea
  - elaborar articles o documents relacionats amb la recerca de l'àrea, susceptibles d'ésser publicats
  - elaborar informes i estadístiques, i col·laborar en l'elaboració de les memòries de l'Institut
  - atendre les demandes d'informació sobre els estudis de cohesió social i urbana per part d'entitats i administracions públiques, investigadors/es i altres persones en general
- Competències**
- grau/llicenciatura en sociologia
  - coneixements i/o experiència en l'àmbit de la recerca social
  - coneixements avançats en SPSS
  - coneixements d'informàtica a nivell d'usuari: processadors de textos, fulls de càlcul i bases de dades
  - coneixements de català oral i escrit, equivalents al nivell C de la Junta Permanent
  - coneixements d'idiomes estrangers, preferentment d'anglès
  - capacitat de treball en equip
  - capacitat i/o experiència en la gestió per processos

Proposta de perfil  
Tècnic/a Superior de l'Àrea de Cohesió Social i Urbana (I)  
IERMB

---

- Missió** Realitzar les activitats necessàries per dur a terme la recerca aplicada i teòrica en l'àmbit de cohesió social i urbana, d'acord amb les línies de treball establertes per el/la cap de l'Àrea de Cohesió Social i Urbana
- Responsabilitats**
- donar suport a la promoció interna i externa de la recerca de l'àrea de cohesió social i urbana
  - elaborar els projectes de recerca de l'àmbit de cohesió social i urbana
  - representar l'IERMB davant aquells òrgans o en aquells actes relacionats amb l'àrea, d'acord amb els criteris del/la cap de l'Àrea
- Funcions**
- donar suport en la proposta de nous projectes en l'àrea de cohesió social i urbana
  - realitzar les tasques de recerca, anàlisi i redacció dels projectes sota la seva responsabilitat
  - assegurar el compliment de les normatives relacionades i dels criteris temporals, tècnics i econòmics establerts per l'IERMB i per les entitats promotores dels projectes
  - col·laborar en la preparació de la presentació i, si escau, de la publicació dels estudis realitzats
  - coordinar-se amb altres investigadors/es per desenvolupar estudis interdisciplinaris
  - participar en seminaris, jornades, congressos, etc. que siguin d'interès per l'Institut, per difondre i promocionar la recerca de l'àrea
  - elaborar articles o documents relacionats amb la recerca de l'àrea, susceptibles d'ésser publicats
  - elaborar informes i estadístiques, i col·laborar en l'elaboració de les memòries de l'Institut
  - atendre les demandes d'informació sobre els estudis de cohesió social i urbana per part d'entitats i administracions públiques, investigadors/es i altres persones en general
- Competències**
- grau/licenciatura en sociologia
  - coneixements i/o experiència en l'àmbit de la recerca social
  - coneixements avançats en SPSS
  - coneixements d'informàtica a nivell d'usuari: processadors de textos, fulls de càlcul i bases de dades
  - coneixements de català oral i escrit, equivalents al nivell C de la Junta Permanent
  - coneixements d'idiomes estrangers, preferentment d'anglès
  - capacitat de treball en equip
  - capacitat i/o experiència en la gestió per processos

Proposta de perfil  
Tècnic/a Superior de l'Àrea de Cohesió Social i Urbana (II)  
IERMB

---

- Missió** Realitzar les activitats necessàries per dur a terme la recerca aplicada i teòrica en l'àmbit de cohesió social i urbana, d'acord amb les línies de treball establertes per el/la cap de l'Àrea de Cohesió Social i Urbana
- Responsabilitats**
- donar suport a la promoció interna i externa de la recerca de l'àrea de cohesió social i urbana
  - elaborar els projectes de recerca de l'àmbit de cohesió social i urbana
  - representar l'IERMB davant aquells òrgans o en aquells actes relacionats amb l'àrea, d'acord amb els criteris del/la cap de l'Àrea
- Funcions**
- donar suport en la proposta de nous projectes en l'àrea de cohesió social i urbana
  - realitzar les tasques de recerca, anàlisi i redacció dels projectes sota la seva responsabilitat
  - assegurar el compliment de les normatives relacionades i dels criteris temporals, tècnics i econòmics establerts per l'IERMB i per les entitats promotores dels projectes
  - col·laborar en la preparació de la presentació i, si escau, de la publicació dels estudis realitzats
  - coordinar-se amb altres investigadors/es per desenvolupar estudis interdisciplinaris
  - participar en seminaris, jornades, congressos, etc. que siguin d'interès per l'Institut, per difondre i promocionar la recerca de l'àrea
  - elaborar articles o documents relacionats amb la recerca de l'àrea, susceptibles d'ésser publicats
  - elaborar informes i estadístiques, i col·laborar en l'elaboració de les memòries de l'Institut
  - atendre les demandes d'informació sobre els estudis de cohesió social i urbana per part d'entitats i administracions públiques, investigadors/es i altres persones en general
- Competències**
- grau/licenciatura en sociologia
  - coneixements i/o experiència en l'àmbit de la recerca social
  - coneixements avançats en SPSS
  - coneixements d'informàtica a nivell d'usuari: processadors de textos, fulls de càlcul i bases de dades
  - coneixements de català oral i escrit, equivalents al nivell C de la Junta Permanent
  - coneixements d'idiomes estrangers, preferentment d'anglès
  - capacitat de treball en equip
  - capacitat i/o experiència en la gestió per processos







Proposta de perfil  
Cap de l'Àrea de Convivència i Seguretat Urbana  
IERMB

---

- Missió** Dirigir i desenvolupar estudis en l'àmbit de la recerca en convivència i seguretat urbana, d'acord amb les línies generals d'actuació emanades de la direcció
- Responsabilitats**
- facilitar i promoure internament i externament la recerca de l'àrea de convivència i seguretat urbana, en col·laboració amb la gerència de l'IERMB
  - dirigir, coordinar i supervisar els projectes de recerca de l'àrea
  - conduir, dinamitzar i, si escau, formar l'equip humà assignat
  - representar l'IERMB davant aquells òrgans o en aquells actes relacionats amb l'àrea, d'acord amb els criteris de la direcció
- Funcions**
- proposar nous projectes en l'àmbit de convivència i seguretat urbana, i col·laborar per aconseguir finançament per a la seva realització
  - coordinar i participar en les tasques d'elaboració dels projectes sota la seva responsabilitat, definint el calendari i l'equip de treball
  - coordinar i assegurar el compliment de les normatives relacionades i dels criteris temporals, tècnics i econòmics establerts per l'IERMB i per les entitats promotores dels projectes
  - col·laborar en la coordinació i en la preparació de la presentació i, si escau, de la publicació dels estudis realitzats
  - gestionar els recursos humans, la infraestructura i l'equipament assignats a l'àmbit
  - coordinar-se amb la resta de caps d'àrea per desenvolupar estudis interdisciplinaris
  - participar en les reunions d'àrees amb la direcció per fer el seguiment dels estudis i projectes
  - participar en seminaris, jornades, congressos, etc. que siguin d'interès per l'Institut, per difondre i promocionar la recerca de l'àrea
  - elaborar articles o documents relacionats amb la recerca de l'àmbit, susceptibles d'ésser publicats
  - elaborar informes i estadístiques, i participar en l'elaboració de les memòries de l'Institut
  - atendre les demandes d'informació sobre els estudis de convivència i seguretat urbana per part d'entitats i administracions públiques, investigadors/es i altres persones en general
- Competències**
- grau/licenciatura en sociologia, polítiques o criminologia, i màster en l'àmbit de la recerca social
  - coneixements i/o experiència avançada en l'àmbit de la recerca social
  - experiència en la gestió de projectes i d'equips de treball multidisciplinaris
  - coneixements avançats de MS Office i bases de dades (Access, MS Jet SQL, Oracle, etc.)
  - coneixements de català oral i escrit, equivalents al nivell C de la Junta Permanent
  - coneixements d'idiomes estrangers, preferentment d'anglès
  - capacitat i/o experiència en la gestió d'equips humans
  - capacitat i/o experiència en la gestió per processos

Proposta de perfil  
Sots cap de l'Àrea de Convivència i Seguretat Urbana  
IERMB

---

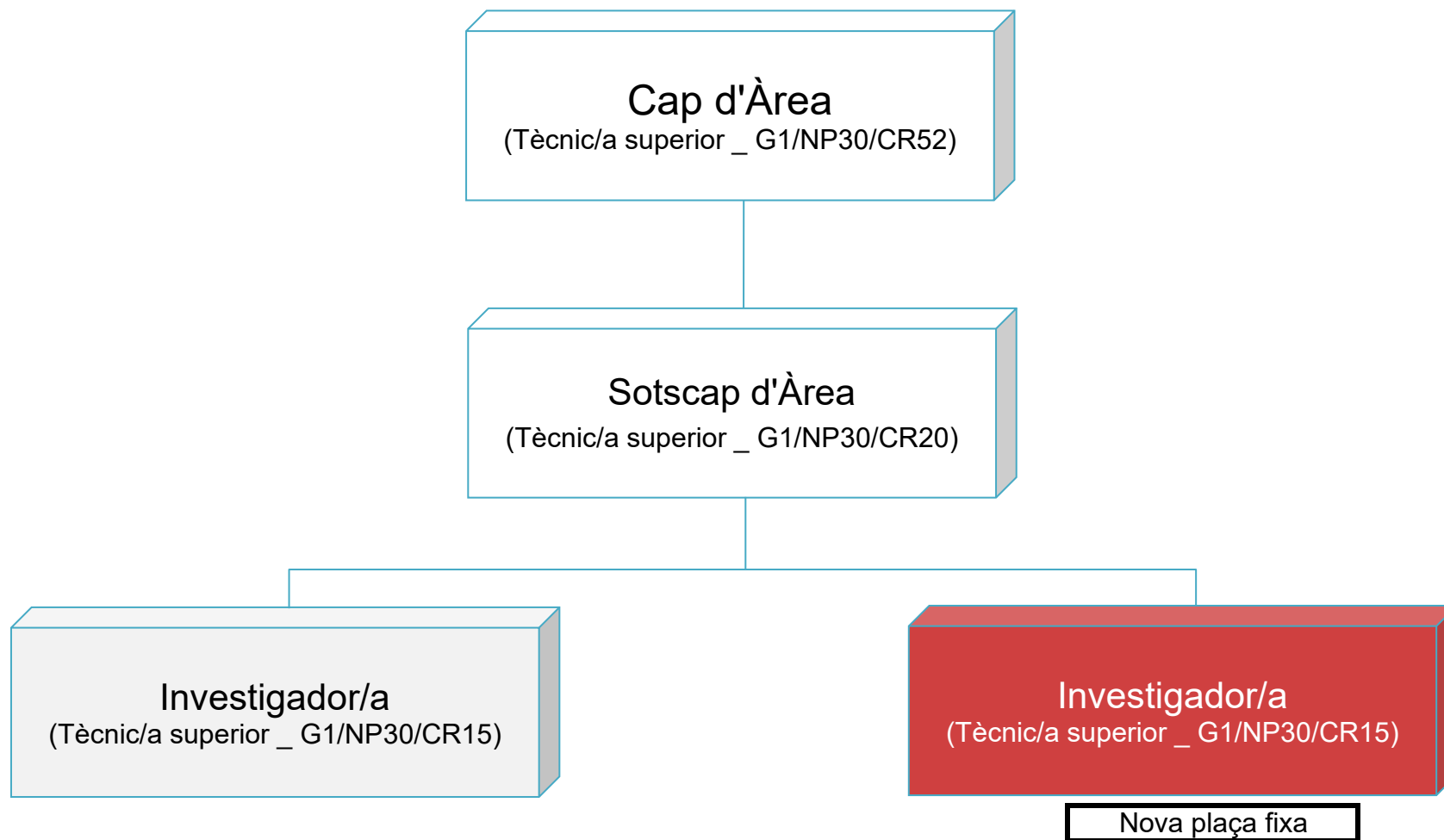
- Missió** Realitzar les activitats necessàries per dur a terme la recerca aplicada i teòrica en l'àmbit de la convivència i seguretat urbana, d'acord amb les línies de treball establertes per el/la cap de l'Àrea de Convivència i Seguretat Urbana
- Responsabilitats**
- donar suport al/la cap de l'àrea en la promoció interna i externa i en la coordinació de la recerca de l'àrea de convivència i seguretat urbana
  - elaborar i supervisar els projectes de recerca de l'àmbit de convivència i seguretat urbana
  - representar l'IERMB davant aquells òrgans o en aquells actes relacionats amb l'àrea, d'acord amb els criteris del/la cap de l'àrea
- Funcions**
- donar suport en la proposta de nous projectes en l'àrea de convivència i seguretat urbana, així com en la seva coordinació i supervisió
  - realitzar les tasques de recerca, anàlisi i redacció dels projectes sota la seva responsabilitat
  - assegurar el compliment de les normatives relacionades i dels criteris temporals, tècnics i econòmics establerts per l'IERMB i per les entitats promotores dels projectes
  - col·laborar en la preparació de la presentació i, si escau, de la publicació dels estudis realitzats
  - coordinar-se amb altres investigadors/es per desenvolupar estudis interdisciplinaris
  - participar en seminaris, jornades, congressos, etc. que siguin d'interès per l'Institut, per difondre i promocionar la recerca de l'àrea
  - elaborar articles o documents relacionats amb la recerca de l'àrea, susceptibles d'ésser publicats
  - elaborar informes i estadístiques, i col·laborar en l'elaboració de les memòries de l'Institut
  - atendre les demandes d'informació sobre els estudis de convivència i seguretat urbana per part d'entitats i administracions públiques, investigadors/es i altres persones en general
- Competències**
- grau/licenciatura en sociologia, polítiques o criminologia
  - coneixements i/o experiència en l'àmbit de la recerca social
  - coneixements avançats en SPSS
  - coneixements d'informàtica a nivell d'usuari: processadors de textos, fulls de càlcul i bases de dades
  - coneixements de català oral i escrit, equivalents al nivell C de la Junta Permanent
  - coneixements d'idiomes estrangers, preferentment d'anglès
  - capacitat de treball en equip
  - capacitat i/o experiència en la gestió per processos

Proposta de perfil  
Tècnic/a Superior de l'Àrea de Convivència i Seguretat Urbana  
IERMB

---

- Missió** Realitzar les activitats necessàries per dur a terme la recerca aplicada i teòrica en l'àmbit de convivència i seguretat urbana, d'acord amb les línies de treball establertes per el/la cap de l'Àrea de Convivència i Seguretat Urbana
- Responsabilitats**
- donar suport a la promoció interna i externa de la recerca de l'àrea de convivència i seguretat urbana
  - elaborar els projectes de recerca de l'àmbit de convivència i seguretat urbana
  - representar l'IERMB davant aquells òrgans o en aquells actes relacionats amb l'àrea, d'acord amb els criteris del/la cap de l'Àrea
- Funcions**
- donar suport en la proposta de nous projectes en l'àrea de convivència i seguretat urbana
  - realitzar les tasques de recerca, anàlisi i redacció dels projectes sota la seva responsabilitat
  - assegurar el compliment de les normatives relacionades i dels criteris temporals, tècnics i econòmics establerts per l'IERMB i per les entitats promotores dels projectes
  - col·laborar en la preparació de la presentació i, si escau, de la publicació dels estudis realitzats
  - coordinar-se amb altres investigadors/es per desenvolupar estudis interdisciplinaris
  - participar en seminaris, jornades, congressos, etc. que siguin d'interès per l'Institut, per difondre i promocionar la recerca de l'àrea
  - elaborar articles o documents relacionats amb la recerca de l'àrea, susceptibles d'ésser publicats
  - elaborar informes i estadístiques, i col·laborar en l'elaboració de les memòries de l'Institut
  - atendre les demandes d'informació sobre els estudis de convivència i seguretat urbana per part d'entitats i administracions públiques, investigadors/es i altres persones en general
- Competències**
- grau/licenciatura en sociologia, polítiques o criminologia
  - coneixements i/o experiència en l'àmbit de la recerca social
  - coneixements avançats en SPSS
  - coneixements d'informàtica a nivell d'usuari: processadors de textos, fulls de càlcul i bases de dades
  - coneixements de català oral i escrit, equivalents al nivell C de la Junta Permanent
  - coneixements d'idiomes estrangers, preferentment d'anglès
  - capacitat de treball en equip
  - capacitat i/o experiència en la gestió per processos







Proposta de perfil  
Cap de l'Àrea d'Economia Regional i Urbana  
IERMB

---

**Missió** Dirigir i desenvolupar estudis en l'àmbit de la recerca en economia regional i urbana, d'acord amb les línies generals d'actuació emanades de la direcció

**Responsabilitats**

- facilitar i promoure internament i externament la recerca de l'àrea d'economia regional i urbana, en col·laboració amb la gerència de l'IERMB
- dirigir, coordinar i supervisar els projectes de recerca de l'àrea
- conduir, dinamitzar i, si escau, formar l'equip humà assignat
- representar l'IERMB davant aquells òrgans o en aquells actes relacionats amb l'àrea, d'acord amb els criteris de la direcció

**Funcions**

- proposar nous projectes en l'àmbit de l'economia regional i urbana, i col·laborar per aconseguir finançament per a la seva realització
- coordinar i participar en les tasques d'elaboració dels projectes sota la seva responsabilitat, definint el calendari i l'equip de treball
- coordinar i assegurar el compliment de les normatives relacionades i dels criteris temporals, tècnics i econòmics establerts per l'IERMB i per les entitats promotores dels projectes
- col·laborar en la coordinació i en la preparació de la presentació i, si escau, de la publicació dels estudis realitzats
- gestionar els recursos humans, la infraestructura i l'equipament assignats a l'àrea
- coordinar-se amb la resta de caps d'àrea per desenvolupar estudis interdisciplinaris
- participar en les reunions d'àrees amb la direcció per fer el seguiment dels estudis i projectes
- participar en seminaris, jornades, congressos, etc. que siguin d'interès per l'Institut, per difondre i promocionar la recerca de l'àrea
- elaborar articles o documents relacionats amb la recerca de l'àrea, susceptibles d'ésser publicats
- elaborar informes i estadístiques, i participar en l'elaboració de les memòries de l'Institut
- atendre les demandes d'informació sobre els estudis d'economia regional i urbana per part de entitats i administracions públiques, investigadors/es i altres persones en general

**Competències**

- grau/licenciatura en economia i màster en l'àmbit de la recerca en economia aplicada
- coneixements i/o experiència avançada en l'àmbit de la recerca i l'anàlisi econòmica aplicada
- experiència en la gestió de projectes i d'equips de treball multidisciplinaris
- coneixements avançats de software economètric (Stata, EViews, etc.)
- coneixements avançats de MS Office i bases de dades (Access, MS Jet SQL, Oracle, etc.)
- coneixements de català oral i escrit, equivalents al nivell C de la Junta Permanent
- coneixements d'idiomes estrangers, preferentment d'anglès
- capacitat i/o experiència en la gestió d'equips humans
- capacitat i/o experiència en la gestió per processos

Proposta de perfil  
Sots cap de l'Àrea d'Economia Regional i Urbana  
IERMB

---

- Missió** Realitzar les activitats necessàries per dur a terme la recerca aplicada i teòrica en l'àmbit de l'economia regional i urbana, d'acord amb les línies de treball establertes per el/la cap de l'Àrea d'Economia Regional i Urbana
- Responsabilitats**
- donar suport al/la cap de l'àrea en la promoció interna i externa i en la coordinació de la recerca de l'àrea d'economia regional i urbana
  - elaborar i supervisar els projectes de recerca de l'àmbit d'economia regional i urbana
  - representar l'IERMB davant aquells òrgans o en aquells actes relacionats amb l'àrea, d'acord amb els criteris del/la cap de l'àrea
- Funcions**
- donar suport en la proposta de nous projectes en l'àrea d'economia regional i urbana, així com en la seva coordinació i supervisió
  - realitzar les tasques de recerca, anàlisi i redacció dels projectes sota la seva responsabilitat
  - assegurar el compliment de les normatives relacionades i dels criteris temporals, tècnics i econòmics establerts per l'IERMB i per les entitats promotores dels projectes
  - col·laborar en la preparació de la presentació i, si escau, de la publicació dels estudis realitzats
  - coordinar-se amb altres investigadors/es per desenvolupar estudis interdisciplinaris
  - participar en seminaris, jornades, congressos, etc. que siguin d'interès per l'Institut, per difondre i promocionar la recerca de l'àrea
  - elaborar articles o documents relacionats amb la recerca de l'àrea, susceptibles d'ésser publicats
  - elaborar informes i estadístiques, i col·laborar en l'elaboració de les memòries de l'Institut
  - atendre les demandes d'informació sobre els estudis d'economia regional i urbana per part d'entitats i administracions públiques, investigadors/es i altres persones en general
- Competències**
- grau/licenciatura en economia
  - coneixements i/o experiència en l'àmbit de la recerca i l'anàlisi econòmica aplicada
  - coneixements d'informàtica a nivell d'usuari: processadors de textos, fulls de càlcul i bases de dades
  - coneixements avançats de software economètric (Stata, EViews, etc.)
  - coneixements de català oral i escrit, equivalents al nivell C de la Junta Permanent
  - coneixements d'idiomes estrangers, preferentment d'anglès
  - capacitat de treball en equip
  - capacitat i/o experiència en la gestió per processos



Proposta de perfil  
Tècnic/a Superior de l'Àrea d'Economia Regional i Urbana (I)  
IERMB

---

**Missió** Realitzar les activitats necessàries per dur a terme la recerca aplicada i teòrica en economia regional i urbana, d'acord amb les línies de treball establertes per el/la cap de l'Àrea d'Economia Regional i Urbana

**Responsabilitats**

- donar suport a la promoció interna i externa de la recerca de l'àmbit d'economia regional i urbana
- elaborar els projectes de recerca d'economia regional i urbana
- representar l'IERMB davant aquells òrgans o en aquells actes relacionats amb l'àmbit, d'acord amb els criteris del/la cap de l'Àrea

**Funcions**

- donar suport en la proposta de nous projectes en l'àmbit d'economia regional i urbana
- realitzar les tasques de recerca, anàlisi i redacció dels projectes sota la seva responsabilitat
- assegurar el compliment de les normatives relacionades i dels criteris temporals, tècnics i econòmics establerts per l'IERMB i per les entitats promotores dels projectes
- col·laborar en la preparació de la presentació i, si escau, de la publicació dels estudis realitzats
- coordinar-se amb altres investigadors/es per desenvolupar estudis interdisciplinaris
- participar en seminaris, jornades, congressos, etc. que siguin d'interès per l'Institut, per difondre i promocionar la recerca de l'àmbit
- elaborar articles o documents relacionats amb la recerca de l'àmbit, susceptibles d'ésser publicats
- elaborar informes i estadístiques, i col·laborar en l'elaboració de les memòries de l'Institut
- atendre les demandes d'informació sobre els estudis d'economia regional i urbana per part de entitats i administracions públiques, investigadors/es i altres persones en general

**Competències**

- grau/licenciatura en economia
- coneixements i/o experiència en l'àmbit de la recerca econòmica aplicada
- coneixements d'informàtica a nivell d'usuari: processadors de textos, fulls de càlcul i bases de dades
- coneixements avançats de software economètric (Stata, EViews, etc.)
- coneixements de català oral i escrit, equivalents al nivell C de la Junta Permanent
- coneixements d'idiomes estrangers, preferentment d'anglès
- capacitat de treball en equip
- capacitat i/o experiència en la gestió per processos

Proposta de perfil  
Tècnic/a Superior de l'Àrea d'Economia Regional i Urbana (II)  
IERMB

---

**Missió** Realitzar les activitats necessàries per dur a terme la recerca aplicada i teòrica en economia regional i urbana, d'acord amb les línies de treball establertes per el/la cap de l'Àrea d'Economia Regional i Urbana

**Responsabilitats**

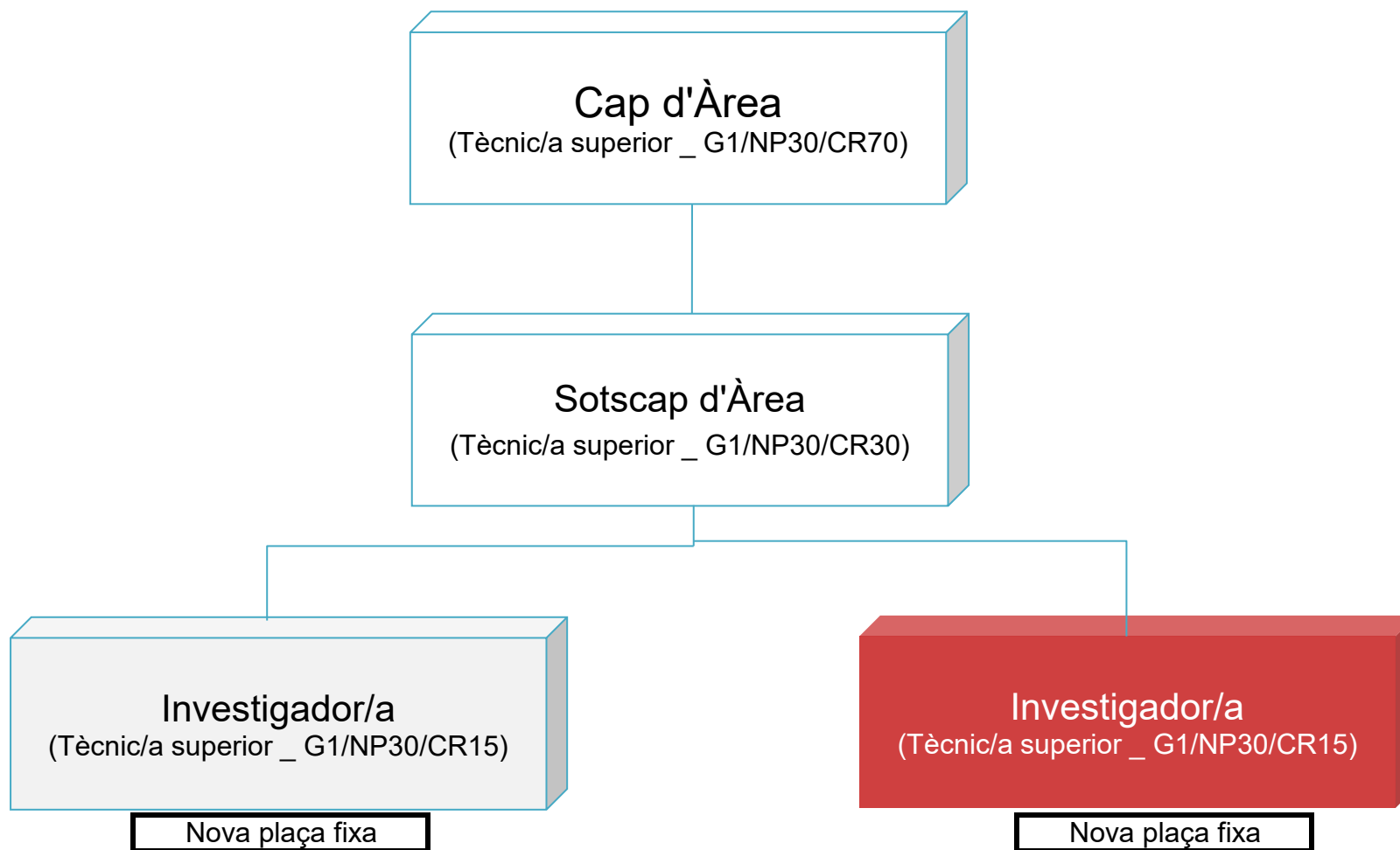
- donar suport a la promoció interna i externa de la recerca de l'àmbit d'economia regional i urbana
- elaborar els projectes de recerca d'economia regional i urbana
- representar l'IERMB davant aquells òrgans o en aquells actes relacionats amb l'àmbit, d'acord amb els criteris del/la cap de l'Àrea

**Funcions**

- donar suport en la proposta de nous projectes en l'àmbit d'economia regional i urbana
- realitzar les tasques de recerca, anàlisi i redacció dels projectes sota la seva responsabilitat
- assegurar el compliment de les normatives relacionades i dels criteris temporals, tècnics i econòmics establerts per l'IERMB i per les entitats promotores dels projectes
- col·laborar en la preparació de la presentació i, si escau, de la publicació dels estudis realitzats
- coordinar-se amb altres investigadors/es per desenvolupar estudis interdisciplinaris
- participar en seminaris, jornades, congressos, etc. que siguin d'interès per l'Institut, per difondre i promocionar la recerca de l'àmbit
- elaborar articles o documents relacionats amb la recerca de l'àmbit, susceptibles d'ésser publicats
- elaborar informes i estadístiques, i col·laborar en l'elaboració de les memòries de l'Institut
- atendre les demandes d'informació sobre els estudis d'economia regional i urbana per part de entitats i administracions públiques, investigadors/es i altres persones en general

**Competències**

- grau/licenciatura en economia
- coneixements i/o experiència en l'àmbit de la recerca econòmica aplicada
- coneixements d'informàtica a nivell d'usuari: processadors de textos, fulls de càlcul i bases de dades
- coneixements avançats de software economètric (Stata, EViews, etc.)
- coneixements de català oral i escrit, equivalents al nivell C de la Junta Permanent
- coneixements d'idiomes estrangers, preferentment d'anglès
- capacitat de treball en equip
- capacitat i/o experiència en la gestió per processos





Proposta de perfil  
Cap de l'Àrea de Mobilitat  
IERMB

---

- Missió** Dirigir i desenvolupar estudis en l'àrea de la recerca en mobilitat, d'acord amb les línies generals d'actuació emanades de la direcció
- Responsabilitats**
- facilitar i promoure internament i externament la recerca de l'àrea de mobilitat, en col·laboració amb la gerència de l'IERMB
  - dirigir, coordinar i supervisar els projectes de recerca de l'àrea
  - conduir, dinamitzar i, si escau, formar l'equip humà assignat
  - representar l'IERMB davant aquells òrgans o en aquells actes relacionats amb l'àrea, d'acord amb els criteris de la direcció
- Funcions**
- proposar nous projectes en l'àmbit de la mobilitat, i col·laborar per aconseguir finançament per a la seva realització
  - coordinar i participar en les tasques d'elaboració dels projectes sota la seva responsabilitat, definint el calendari i l'equip de treball
  - coordinar i assegurar el compliment de les normatives relacionades i dels criteris temporals, tècnics i econòmics establerts per l'IERMB i per les entitats promotores dels projectes
  - col·laborar en la coordinació i en la preparació de la presentació i, si escau, de la publicació dels estudis realitzats
  - gestionar els recursos humans, la infraestructura i l'equipament assignats a l'àrea
  - coordinar-se amb la resta de caps d'àrea per desenvolupar estudis interdisciplinaris
  - participar en les reunions d'àrees amb la direcció per fer el seguiment dels estudis i projectes
  - participar en seminaris, jornades, congressos, etc. que siguin d'interès per l'Institut, per difondre i promocionar la recerca de l'àrea
  - elaborar articles o documents relacionats amb la recerca de l'àrea, susceptibles d'ésser publicats
  - elaborar informes i estadístiques, i participar en l'elaboració de les memòries de l'Institut
  - atendre les demandes d'informació sobre els estudis de mobilitat per part de entitats i administracions públiques, investigadors/es i altres persones en general
- Competències**
- enginyeria de camins o una titulació equivalent i màster en l'àmbit de la recerca en mobilitat
  - coneixements i/o experiència avançada en l'àmbit de la recerca i l'anàlisi de la mobilitat
  - experiència en la gestió de projectes i d'equips de treball multidisciplinaris
  - coneixements avançats d'informàtica aplicada en l'àmbit SIG, en transport i mobilitat
  - coneixements avançats de MS Office i bases de dades (Access, MS Jet SQL, Oracle, etc.)
  - coneixements de català oral i escrit, equivalents al nivell C de la Junta Permanent
  - coneixements d'idiomes estrangers, preferentment d'anglès
  - capacitat i/o experiència en la gestió d'equips humans
  - capacitat i/o experiència en la gestió per processos

Proposta de perfil  
Sots cap de l'Àrea de Mobilitat  
IERMB

---

- Missió** Realitzar les activitats necessàries per dur a terme la recerca aplicada i teòrica en l'àmbit de mobilitat, d'acord amb les línies de treball establertes per el/la cap de l'Àrea de Mobilitat
- Responsabilitats**
- donar suport al/la cap de l'àrea en la promoció interna i externa i en la coordinació de la recerca de l'àrea de mobilitat
  - elaborar i supervisar els projectes de recerca de l'àmbit de mobilitat
  - representar l'IERMB davant aquells òrgans o en aquells actes relacionats amb l'àrea, d'acord amb els criteris del/la cap de l'Àrea
- Funcions**
- donar suport en la proposta de nous projectes en l'àrea de mobilitat, així com en la seva coordinació i supervisió
  - realitzar les tasques de recerca, anàlisi i redacció dels projectes sota la seva responsabilitat
  - assegurar el compliment de les normatives relacionades i dels criteris temporals, tècnics i econòmics establerts per l'IERMB i per les entitats promotores dels projectes
  - col·laborar en la preparació de la presentació i, si escau, de la publicació dels estudis realitzats
  - coordinar-se amb altres investigadors/es per desenvolupar estudis interdisciplinaris
  - participar en seminaris, jornades, congressos, etc. que siguin d'interès per l'Institut, per difondre i promocionar la recerca de l'àrea
  - elaborar articles o documents relacionats amb la recerca de l'àrea, susceptibles d'ésser publicats
  - elaborar informes i estadístiques, i col·laborar en l'elaboració de les memòries de l'Institut
  - atendre les demandes d'informació sobre els estudis de mobilitat per part d'entitats i administracions públiques, investigadors/es i altres persones en general
- Competències**
- enginyeria de camins, grau/licenciatura en geografia o una titulació equivalent
  - coneixements i/o experiència en l'àmbit de la recerca en mobilitat
  - coneixements avançats d'informàtica aplicada en l'àmbit SIG, en transport i mobilitat
  - coneixements d'informàtica a nivell d'usuari: processadors de textos, fulls de càlcul i bases de dades
  - coneixements de català oral i escrit, equivalents al nivell C de la Junta Permanent
  - coneixements d'idiomes estrangers, preferentment d'anglès
  - capacitat de treball en equip
  - capacitat i/o experiència en la gestió per processos

Proposta de perfil  
Tècnic/a Superior de l'Àrea de Mobilitat (I)  
IERMB

---

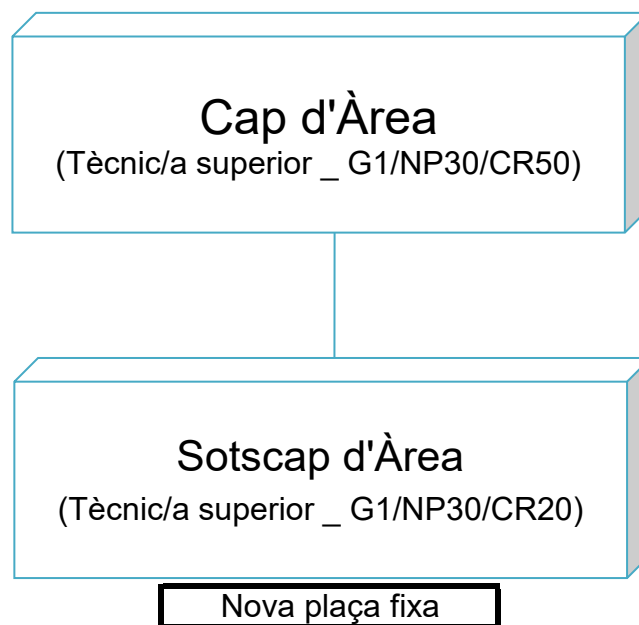
- Missió** Realitzar les activitats necessàries per dur a terme la recerca aplicada i teòrica en mobilitat, d'acord amb les línies de treball establertes per el/la cap de l'Àrea de Mobilitat
- Responsabilitats**
- donar suport a la promoció interna i externa de la recerca de l'àrea de mobilitat
  - elaborar els projectes de recerca de mobilitat
  - representar l'IERMB davant aquells òrgans o en aquells actes relacionats amb l'àrea, d'acord amb els criteris del/la cap de l'Àrea
- Funcions**
- donar suport en la proposta de nous projectes en l'àmbit de mobilitat
  - realitzar les tasques de recerca, anàlisi i redacció dels projectes sota la seva responsabilitat
  - assegurar el compliment de les normatives relacionades i dels criteris temporals, tècnics i econòmics establerts per l'IERMB i per les entitats promotores dels projectes
  - col·laborar en la preparació de la presentació i, si escau, de la publicació dels estudis realitzats
  - coordinar-se amb altres investigadors/es per desenvolupar estudis interdisciplinaris
  - participar en seminaris, jornades, congressos, etc. que siguin d'interès per l'Institut, per difondre i promocionar la recerca de l'àrea
  - elaborar articles o documents relacionats amb la recerca de l'àrea, susceptibles d'ésser publicats
  - elaborar informes i estadístiques, i col·laborar en l'elaboració de les memòries de l'Institut
  - atendre les demandes d'informació sobre els estudis de mobilitat per part de entitats i administracions públiques, investigadors/es i altres persones en general
- Competències**
- enginyeria de camins, grau/licenciatura en geografia o una titulació equivalent
  - coneixements i/o experiència en l'àmbit de la recerca en mobilitat
  - coneixements avançats d'informàtica aplicada en l'àmbit SIG, en transport i mobilitat
  - coneixements d'informàtica a nivell d'usuari: processadors de textos, fulls de càlcul i bases de dades
  - coneixements de català oral i escrit, equivalents al nivell C de la Junta Permanent
  - coneixements d'idiomes estrangers, preferentment d'anglès
  - capacitat de treball en equip
  - capacitat i/o experiència en la gestió per processos

Proposta de perfil  
Tècnic/a Superior de l'Àrea de Mobilitat (II)  
IERMB

---

- Missió** Realitzar les activitats necessàries per dur a terme la recerca aplicada i teòrica en mobilitat, d'acord amb les línies de treball establertes per el/la cap de l'Àrea de Mobilitat
- Responsabilitats**
- donar suport a la promoció interna i externa de la recerca de l'àrea de mobilitat
  - elaborar els projectes de recerca de mobilitat
  - representar l'IERMB davant aquells òrgans o en aquells actes relacionats amb l'àrea, d'acord amb els criteris del/la cap de l'Àrea
- Funcions**
- donar suport en la proposta de nous projectes en l'àmbit de mobilitat
  - realitzar les tasques de recerca, anàlisi i redacció dels projectes sota la seva responsabilitat
  - assegurar el compliment de les normatives relacionades i dels criteris temporals, tècnics i econòmics establerts per l'IERMB i per les entitats promotores dels projectes
  - col·laborar en la preparació de la presentació i, si escau, de la publicació dels estudis realitzats
  - coordinar-se amb altres investigadors/es per desenvolupar estudis interdisciplinaris
  - participar en seminaris, jornades, congressos, etc. que siguin d'interès per l'Institut, per difondre i promocionar la recerca de l'àrea
  - elaborar articles o documents relacionats amb la recerca de l'àrea, susceptibles d'ésser publicats
  - elaborar informes i estadístiques, i col·laborar en l'elaboració de les memòries de l'Institut
  - atendre les demandes d'informació sobre els estudis de mobilitat per part de entitats i administracions públiques, investigadors/es i altres persones en general
- Competències**
- enginyeria de camins, grau/licenciatura en geografia o una titulació equivalent
  - coneixements i/o experiència en l'àmbit de la recerca en mobilitat
  - coneixements avançats d'informàtica aplicada en l'àmbit SIG, en transport i mobilitat
  - coneixements d'informàtica a nivell d'usuari: processadors de textos, fulls de càlcul i bases de dades
  - coneixements de català oral i escrit, equivalents al nivell C de la Junta Permanent
  - coneixements d'idiomes estrangers, preferentment d'anglès
  - capacitat de treball en equip
  - capacitat i/o experiència en la gestió per processos







Proposta de perfil  
Cap de l'Àrea de Sostenibilitat Urbana  
IERMB

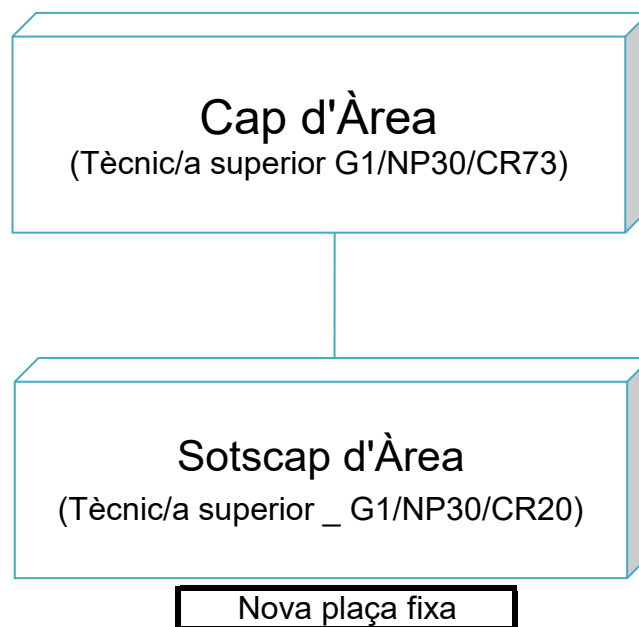
---

- Missió** Dirigir i desenvolupar estudis en l'àrea de la recerca en sostenibilitat urbana, d'acord amb les línies generals d'actuació emanades de la direcció
- Responsabilitats**
- facilitar i promoure internament i externament la recerca de l'àrea de sostenibilitat urbana, en col·laboració amb la gerència de l'IERMB
  - dirigir, coordinar i supervisar els projectes de recerca de l'àrea
  - conduir, dinamitzar i, si escau, formar l'equip humà assignat
  - representar l'IERMB davant aquells òrgans o en aquells actes relacionats amb l'àrea, d'acord amb els criteris de la direcció
- Funcions**
- proposar nous projectes en l'àmbit de la sostenibilitat urbana, i col·laborar per aconseguir finançament per a la seva realització
  - coordinar i participar en les tasques d'elaboració dels projectes sota la seva responsabilitat, definint el calendari i l'equip de treball
  - coordinar i assegurar el compliment de les normatives relacionades i dels criteris temporals, tècnics i econòmics establerts per l'IERMB i per les entitats promotores dels projectes
  - col·laborar en la coordinació i en la preparació de la presentació i, si escau, de la publicació dels estudis realitzats
  - gestionar els recursos humans, la infraestructura i l'equipament assignats a l'àrea
  - coordinar-se amb la resta de caps d'àrea per desenvolupar estudis interdisciplinaris
  - participar en les reunions d'àrees amb la direcció per fer el seguiment dels estudis i projectes
  - participar en seminaris, jornades, congressos, etc. que siguin d'interès per l'Institut, per difondre i promocionar la recerca de l'àrea
  - elaborar articles o documents relacionats amb la recerca de l'àrea, susceptibles d'ésser publicats
  - elaborar informes i estadístiques, i participar en l'elaboració de les memòries de l'Institut
  - atendre les demandes d'informació sobre els estudis de sostenibilitat urbana per part d'entitats i administracions públiques, investigadors/es i altres persones en general
- Competències**
- grau/licenciatura en medi ambient, biologia o una titulació equivalent, i màster de recerca en algun dels àmbits esmentats
  - coneixements i/o experiència avançada en l'àmbit de la recerca medi ambiental
  - experiència en la gestió de projectes i d'equips de treball multidisciplinaris
  - coneixements avançats de MS Office i bases de dades (Access, MS Jet SQL, Oracle, etc.)
  - coneixements de català oral i escrit, equivalents al nivell C de la Junta Permanent
  - coneixements d'idiomes estrangers, preferentment d'anglès
  - capacitat i/o experiència en la gestió d'equips humans
  - capacitat i/o experiència en la gestió per processos

Proposta de perfil  
Sots cap de l'Àrea de Sostenibilitat Urbana  
IERMB

---

- Missió** Realitzar les activitats necessàries per dur a terme la recerca aplicada i teòrica en l'àmbit de la sostenibilitat urbana, d'acord amb les línies de treball establertes per el/la cap de l'Àrea de Sostenibilitat Urbana
- Responsabilitats**
- donar suport al/la cap de l'àrea en la promoció interna i externa i en la coordinació de la recerca de l'àrea de sostenibilitat urbana
  - elaborar i supervisar els projectes de recerca de l'àmbit de sostenibilitat urbana
  - representar l'IERMB davant aquells òrgans o en aquells actes relacionats amb l'àrea, d'acord amb els criteris del/la cap de l'àrea
- Funcions**
- donar suport en la proposta de nous projectes en l'àrea de sostenibilitat urbana, així com en la seva coordinació i supervisió
  - realitzar les tasques de recerca, anàlisi i redacció dels projectes sota la seva responsabilitat
  - assegurar el compliment de les normatives relacionades i dels criteris temporals, tècnics i econòmics establerts per l'IERMB i per les entitats promotores dels projectes
  - col·laborar en la preparació de la presentació i, si escau, de la publicació dels estudis realitzats
  - coordinar-se amb altres investigadors/es per desenvolupar estudis interdisciplinaris
  - participar en seminaris, jornades, congressos, etc. que siguin d'interès per l'Institut, per difondre i promocionar la recerca de l'àrea
  - elaborar articles o documents relacionats amb la recerca de l'àrea, susceptibles d'ésser publicats
  - elaborar informes i estadístiques, i col·laborar en l'elaboració de les memòries de l'Institut
  - atendre les demandes d'informació sobre els estudis de sostenibilitat urbana per part d'entitats i administracions públiques, investigadors/es i altres persones en general
- Competències**
- grau/licenciatura en medi ambient, biologia o una titulació equivalent
  - coneixements i/o experiència en l'àmbit de la recerca mediambiental
  - coneixements avançats en SPSS
  - coneixements d'informàtica a nivell d'usuari: processadors de textos, fulls de càlcul i bases de dades
  - coneixements de català oral i escrit, equivalents al nivell C de la Junta Permanent
  - coneixements d'idiomes estrangers, preferentment d'anglès
  - capacitat de treball en equip
  - capacitat i/o experiència en la gestió per processos





Proposta de perfil  
Cap de l'Àrea d'Ecologia i Territori  
IERMB

---

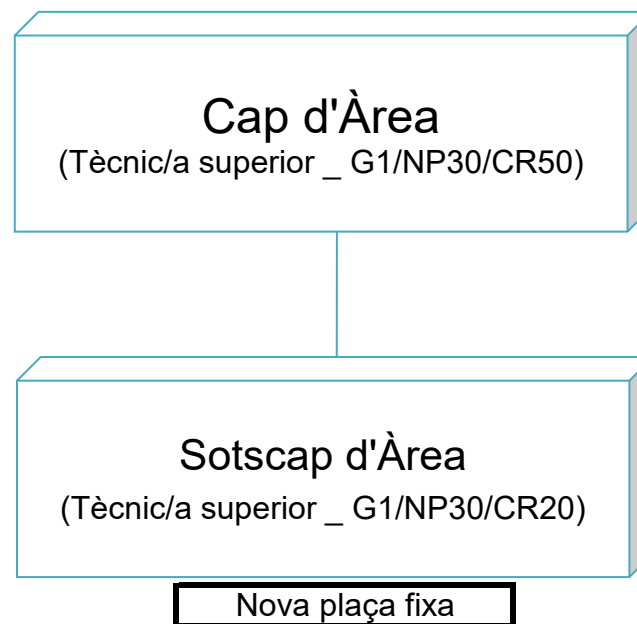
- Missió** Dirigir i desenvolupar estudis en l'àrea de la recerca en ecologia i territori, d'acord amb les línies generals d'actuació emanades de la direcció
- Responsabilitats**
- facilitar i promoure internament i externament la recerca de l'àrea d'ecologia i territori, en col·laboració amb la gerència de l'IERMB
  - dirigir, coordinar i supervisar els projectes de recerca de l'àrea
  - conduir, dinamitzar i, si escau, formar l'equip humà assignat
  - representar l'IERMB davant aquells òrgans o en aquells actes relacionats amb l'àrea, d'acord amb els criteris de la direcció
- Funcions**
- proposar nous projectes en l'àmbit d'ecologia i territori, i col·laborar per aconseguir finançament per a la seva realització
  - coordinar i participar en les tasques d'elaboració dels projectes sota la seva responsabilitat, definint el calendari i l'equip de treball
  - coordinar i assegurar el compliment de les normatives relacionades i dels criteris temporals, tècnics i econòmics establerts per l'IERMB i per les entitats promotores dels projectes
  - col·laborar en la coordinació i en la preparació de la presentació i, si escau, de la publicació dels estudis realitzats
  - gestionar els recursos humans, la infraestructura i l'equipament assignats a l'àrea
  - coordinar-se amb la resta de caps d'àrea per desenvolupar estudis interdisciplinaris
  - participar en les reunions d'àrees amb la direcció per fer el seguiment dels estudis i projectes
  - participar en seminaris, jornades, congressos, etc. que siguin d'interès per l'Institut, per difondre i promocionar la recerca de l'àrea
  - elaborar articles o documents relacionats amb la recerca de l'àrea, susceptibles d'ésser publicats
  - elaborar informes i estadístiques, i participar en l'elaboració de les memòries de l'Institut
  - atendre les demandes d'informació sobre els estudis d'ecologia i territori per part de entitats i administracions públiques, investigadors/es i altres persones en general
- Competències**
- grau/licenciatura en medi ambient, biologia o una titulació equivalent, i màster de recerca en algun dels àmbits esmentats
  - coneixements i/o experiència avançada en l'àmbit de la recerca medi ambiental
  - experiència en la gestió de projectes i d'equips de treball multidisciplinaris
  - coneixements avançats de MS Office i bases de dades (Access, MS Jet SQL, Oracle, etc.)
  - coneixements de català oral i escrit, equivalents al nivell C de la Junta Permanent
  - coneixements d'idiomes estrangers, preferentment d'anglès
  - capacitat i/o experiència en la gestió d'equips humans
  - capacitat i/o experiència en la gestió per processos

Proposta de perfil  
Sots cap de l'Àrea d'Ecologia i Territori  
IERMB

---

- Missió** Realitzar les activitats necessàries per dur a terme la recerca aplicada i teòrica en l'àmbit de l'ecologia i territori, d'acord amb les línies de treball establertes per el/la cap de l'Àrea d'Ecologia i Territori
- Responsabilitats**
- donar suport al/la cap de l'àrea en la promoció interna i externa i en la coordinació de la recerca de l'àrea d'ecologia i territori
  - elaborar i supervisar els projectes de recerca de l'àmbit d'ecologia i territori
  - representar l'IERMB davant aquells òrgans o en aquells actes relacionats amb l'àrea, d'acord amb els criteris del/la cap de l'àrea
- Funcions**
- donar suport en la proposta de nous projectes en l'àrea d'ecologia i territori, així com en la seva coordinació i supervisió
  - realitzar les tasques de recerca, anàlisi i redacció dels projectes sota la seva responsabilitat
  - assegurar el compliment de les normatives relacionades i dels criteris temporals, tècnics i econòmics establerts per l'IERMB i per les entitats promotores dels projectes
  - col·laborar en la preparació de la presentació i, si escau, de la publicació dels estudis realitzats
  - coordinar-se amb altres investigadors/es per desenvolupar estudis interdisciplinaris
  - participar en seminaris, jornades, congressos, etc. que siguin d'interès per l'Institut, per difondre i promocionar la recerca de l'àrea
  - elaborar articles o documents relacionats amb la recerca de l'àrea, susceptibles d'ésser publicats
  - elaborar informes i estadístiques, i col·laborar en l'elaboració de les memòries de l'Institut
  - atendre les demandes d'informació sobre els estudis d'ecologia i territori per part d'entitats i administracions públiques, investigadors/es i altres persones en general
- Competències**
- grau/licenciatura en medi ambient, biologia o una titulació equivalent
  - coneixements i/o experiència en l'àmbit de la recerca mediambiental
  - coneixements avançats en SPSS
  - coneixements d'informàtica a nivell d'usuari: processadors de textos, fulls de càlcul i bases de dades
  - coneixements de català oral i escrit, equivalents al nivell C de la Junta Permanent
  - coneixements d'idiomes estrangers, preferentment d'anglès
  - capacitat de treball en equip
  - capacitat i/o experiència en la gestió per processos







Proposta de perfil  
Cap de l'Àrea de Governança i Polítiques Públiques  
IERMB

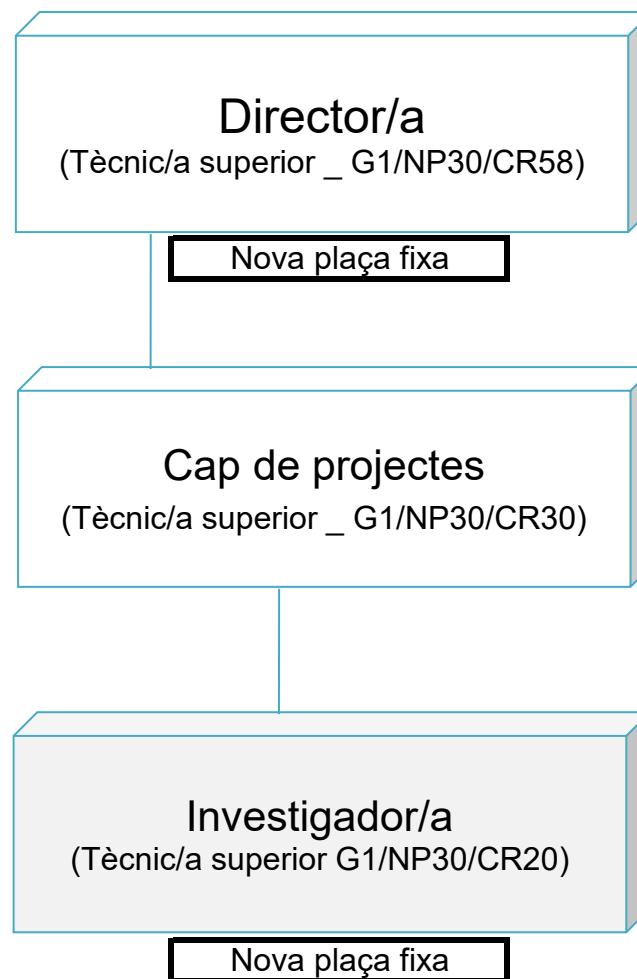
---

- Missió** Dirigir i desenvolupar estudis en l'àmbit de la recerca en governança i polítiques públiques, d'acord amb les línies generals d'actuació emanades de la direcció
- Responsabilitats**
- facilitar i promoure internament i externament la recerca de l'àrea de governança i polítiques públiques, en col·laboració amb la gerència de l'IERMB
  - dirigir, coordinar i supervisar els projectes de recerca de l'àrea
  - conduir, dinamitzar i, si escau, formar l'equip humà assignat
  - representar l'IERMB davant aquells òrgans o en aquells actes relacionats amb l'àrea, d'acord amb els criteris de la direcció
- Funcions**
- proposar nous projectes en l'àmbit de governança i polítiques públiques, i col·laborar per aconseguir finançament per a la seva realització
  - coordinar i participar en les tasques d'elaboració dels projectes sota la seva responsabilitat, definint el calendari i l'equip de treball
  - coordinar i assegurar el compliment de les normatives relacionades i dels criteris temporals, tècnics i econòmics establerts per l'IERMB i per les entitats promotores dels projectes
  - col·laborar en la coordinació i en la preparació de la presentació i, si escau, de la publicació dels estudis realitzats
  - gestionar els recursos humans, la infraestructura i l'equipament assignats a l'àrea
  - coordinar-se amb la resta de caps d'àrea per desenvolupar estudis interdisciplinaris
  - participar en les reunions d'àrees amb la direcció per fer el seguiment dels estudis i projectes
  - participar en seminaris, jornades, congressos, etc. que siguin d'interès per l'Institut, per difondre i promocionar la recerca de l'àrea
  - elaborar articles o documents relacionats amb la recerca de l'àrea, susceptibles d'ésser publicats
  - elaborar informes i estadístiques, i participar en l'elaboració de les memòries de l'Institut
  - atendre les demandes d'informació sobre els estudis de governança i polítiques públiques per part d'entitats i administracions públiques, investigadors/es i altres persones en general
- Competències**
- grau/licenciatura en sociologia o ciències polítiques, i màster en l'àmbit de la recerca social i de polítiques públiques
  - coneixements i/o experiència avançada en l'àmbit de la recerca social i de polítiques públiques
  - experiència en la gestió de projectes i d'equips de treball multidisciplinaris
  - coneixements avançats de MS Office i bases de dades (Access, MS Jet SQL, Oracle, etc.)
  - coneixements de català oral i escrit, equivalents al nivell C de la Junta Permanent
  - coneixements d'idiomes estrangers, preferentment d'anglès
  - capacitat i/o experiència en la gestió d'equips humans
  - capacitat i/o experiència en la gestió per processos

Proposta de perfil  
Sots cap de l'Àrea de Governança i Polítiques Públiques  
IERMB

---

- Missió** Realitzar les activitats necessàries per dur a terme la recerca aplicada i teòrica en l'àmbit de governança i polítiques públiques, d'acord amb les línies de treball establertes per el/la cap de l'Àrea de Governança i Polítiques Públiques
- Responsabilitats**
- donar suport al/la cap de l'àrea en la promoció interna i externa i en la coordinació de la recerca de l'àrea de governança i polítiques públiques
  - elaborar i supervisar els projectes de recerca de l'àmbit de governança i polítiques públiques
  - representar l'IERMB davant aquells òrgans o en aquells actes relacionats amb l'àrea, d'acord amb els criteris del/la cap de l'Àrea
- Funcions**
- donar suport en la proposta de nous projectes en l'àrea de governança i polítiques públiques, així com en la seva coordinació i supervisió
  - realitzar les tasques de recerca, anàlisi i redacció dels projectes sota la seva responsabilitat
  - assegurar el compliment de les normatives relacionades i dels criteris temporals, tècnics i econòmics establerts per l'IERMB i per les entitats promotores dels projectes
  - col·laborar en la preparació de la presentació i, si escau, de la publicació dels estudis realitzats
  - coordinar-se amb altres investigadors/es per desenvolupar estudis interdisciplinaris
  - participar en seminaris, jornades, congressos, etc. que siguin d'interès per l'Institut, per difondre i promocionar la recerca de l'àrea
  - elaborar articles o documents relacionats amb la recerca de l'àrea, susceptibles d'ésser publicats
  - elaborar informes i estadístiques, i col·laborar en l'elaboració de les memòries de l'Institut
  - atendre les demandes d'informació sobre els estudis de governança i polítiques públiques per part d'entitats i administracions públiques, investigadors/es i altres persones en general
- Competències**
- grau/licenciatura en sociologia o ciències polítiques
  - coneixements i/o experiència en l'àmbit de la recerca social i de polítiques públiques
  - coneixements avançats en SPSS
  - coneixements d'informàtica a nivell d'usuari: processadors de textos, fulls de càlcul i bases de dades
  - coneixements de català oral i escrit, equivalents al nivell C de la Junta Permanent
  - coneixements d'idiomes estrangers, preferentment d'anglès
  - capacitat de treball en equip
  - capacitat i/o experiència en la gestió per processos





Proposta de perfil  
Director/a de l'Observatori Metropolità de l'Habitatge de Barcelona (OHB)  
IERMB

---

- Missió** Dirigir i coordinar l'equip tècnic i de recerca de l'OHB, així com el desenvolupament dels projectes del seu pla de treball anual, d'acord amb les línies generals d'actuació emanades de la presidència de l'OHB i de la direcció de l'IERMB
- Responsabilitats**
- facilitar i promoure internament i externament la recerca de l'àmbit de l'habitatge, en col·laboració amb la gerència de l'IERMB
  - dirigir, coordinar i supervisar els projectes de recerca de l'àmbit
  - conduir, dinamitzar i, si escau, formar l'equip humà assignat
  - representar l'IERMB davant aquells òrgans o en aquells actes relacionats amb l'OHB, d'acord amb els criteris de la presidència de l'OHB i de la direcció de l'IERMB
- Funcions**
- proposar nous projectes en l'àmbit d'habitatge, i col·laborar per aconseguir finançament per a la seva realització
  - coordinar i participar en les tasques d'elaboració dels projectes sota la seva responsabilitat, definint el calendari i l'equip de treball
  - coordinar i assegurar el compliment de les normatives relacionades i dels criteris temporals, tècnics i econòmics establerts per l'IERMB i per les institucions promotores de l'OHB
  - col·laborar en la coordinació i en la preparació de la presentació i, si escau, de la publicació dels estudis realitzats
  - gestionar els recursos humans, la infraestructura i l'equipament assignats a l'OHB
  - coordinar-se amb la resta de responsables d'àrea/unitat per desenvolupar estudis interdisciplinaris
  - participar en les reunions d'àrees amb la direcció de l'IERMB per fer el seguiment dels estudis i projectes
  - participar en seminaris, jornades, congressos, etc. que siguin d'interès per l'OHB/IERMB, per difondre i promocionar la recerca de l'àmbit
  - elaborar articles o documents relacionats amb la recerca de l'àmbit, susceptibles d'ésser publicats
  - elaborar informes i estadístiques, i participar en l'elaboració de les memòries de l'OHB i de l'IERMB
  - atendre les demandes d'informació sobre els estudis d'habitatge per part d'entitats i administracions públiques, investigadors/es i altres persones en general
- Competències**
- grau/licenciatura en arquitectura, geografia o una titulació equivalent, i màster en l'àmbit de la recerca social i sobre habitatge
  - coneixements i/o experiència avançada en l'àmbit de la recerca social i sobre habitatge
  - experiència en la gestió de projectes i d'equips de treball multidisciplinaris
  - coneixements avançats de MS Office i bases de dades (Access, MS Jet SQL, Oracle, etc.)
  - coneixements de català oral i escrit, equivalents al nivell C de la Junta Permanent
  - coneixements d'idiomes estrangers, preferentment d'anglès
  - capacitat i/o experiència en la gestió d'equips humans
  - capacitat i/o experiència en la gestió per processos

Proposta de perfil  
Cap de Projectes de l'Observatori Metropolità de l'Habitatge de Barcelona (OHB)  
IERMB

---

- Missió** Realitzar les activitats necessàries per dur a terme la recerca aplicada i teòrica en l'àmbit d'habitatge, d'acord amb les línies de treball establertes per el/la director/a de l'OHB
- Responsabilitats**
- donar suport al/la director/a de l'OHB en la promoció interna i externa i en la coordinació de la recerca de l'àmbit d'habitatge
  - elaborar i supervisar els projectes de recerca de l'OHB
  - representar l'IERMB davant aquells òrgans o en aquells actes relacionats amb l'OHB, d'acord amb els criteris del/la director/a de l'OHB
- Funcions**
- donar suport en la proposta de nous projectes en l'àmbit d'habitatge, així com en la seva coordinació i supervisió
  - realitzar les tasques de recerca, anàlisi i redacció dels projectes sota la seva responsabilitat
  - assegurar el compliment de les normatives relacionades i dels criteris temporals, tècnics i econòmics establerts per l'IERMB i per les institucions promotores de l'OHB
  - col·laborar en la preparació de la presentació i, si escau, de la publicació dels estudis realitzats
  - coordinar-se amb altres investigadors/es per desenvolupar estudis interdisciplinaris
  - participar en seminaris, jornades, congressos, etc. que siguin d'interès per l'OHB/IERMB, per difondre i promocionar la recerca de l'àmbit
  - elaborar articles o documents relacionats amb la recerca de l'àmbit, susceptibles d'ésser publicats
  - elaborar informes i estadístiques, i col·laborar en l'elaboració de les memòries de l'OHB i de l'IERMB
  - atendre les demandes d'informació sobre els estudis d'habitatge per part d'entitats i administracions públiques, investigadors/es i altres persones en general
- Competències**
- grau/licenciatura en arquitectura, geografia o una titulació equivalent
  - coneixements i/o experiència en l'àmbit de la recerca social i sobre habitatge
  - coneixements avançats en SPSS
  - coneixements d'informàtica a nivell d'usuari: processadors de textos, fulls de càlcul i bases de dades
  - coneixements de català oral i escrit, equivalents al nivell C de la Junta Permanent
  - coneixements d'idiomes estrangers, preferentment d'anglès
  - capacitat de treball en equip
  - capacitat i/o experiència en la gestió per processos

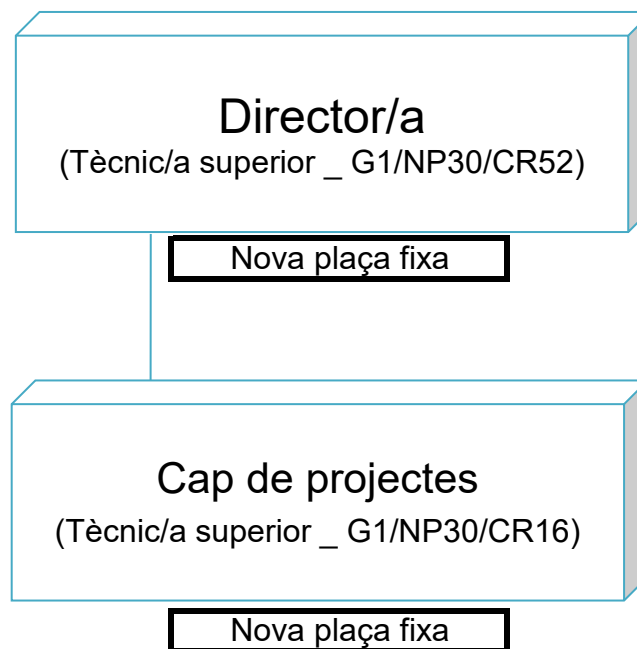


Proposta de perfil  
Tècnic/a Superior de l'Observatori Metropolità de l'Habitatge de Barcelona (OHB)  
IERMB

---

- Missió** Realitzar les activitats necessàries per dur a terme la recerca aplicada i teòrica en l'àmbit d'habitatge, d'acord amb les línies de treball establertes per el/la director/a de l'OHB
- Responsabilitats**
- donar suport a la promoció interna i externa de l'OHB
  - elaborar els projectes de recerca de l'àmbit d'habitatge
  - representar l'IERMB davant aquells òrgans o en aquells actes relacionats amb l'OHB, d'acord amb els criteris del/la director/a de l'OHB
- Funcions**
- donar suport en la proposta de nous projectes d'habitatge
  - realitzar les tasques de recerca, anàlisi i redacció dels projectes sota la seva responsabilitat
  - assegurar el compliment de les normatives relacionades i dels criteris temporals, tècnics i econòmics establerts per l'IERMB i per les institucions promotores de l'OHB
  - col·laborar en la preparació de la presentació i, si escau, de la publicació dels estudis realitzats
  - coordinar-se amb altres investigadors/es per desenvolupar estudis interdisciplinaris
  - participar en seminaris, jornades, congressos, etc. que siguin d'interès per l'OHB/IERMB, per difondre i promocionar la recerca de l'àmbit
  - elaborar articles o documents relacionats amb la recerca de l'àmbit, susceptibles d'ésser publicats
  - elaborar informes i estadístiques, i col·laborar en l'elaboració de les memòries de l'OHB i de l'IERMB
  - atendre les demandes d'informació sobre els estudis d'habitatge per part d'entitats i administracions públiques, investigadors/es i altres persones en general
- Competències**
- grau/licenciatura en arquitectura, geografia o una titulació equivalent
  - coneixements i/o experiència en l'àmbit de la recerca social i sobre habitatge
  - coneixements avançats en SPSS
  - coneixements d'informàtica a nivell d'usuari: processadors de textos, fulls de càlcul i bases de dades
  - coneixements de català oral i escrit, equivalents al nivell C de la Junta Permanent
  - coneixements d'idiomes estrangers, preferentment d'anglès
  - capacitat de treball en equip
  - capacitat i/o experiència en la gestió per processos







Proposta de perfil  
Director/a de l'Institut d'Infància i Adolescència de Barcelona (IIAB)  
IERMB

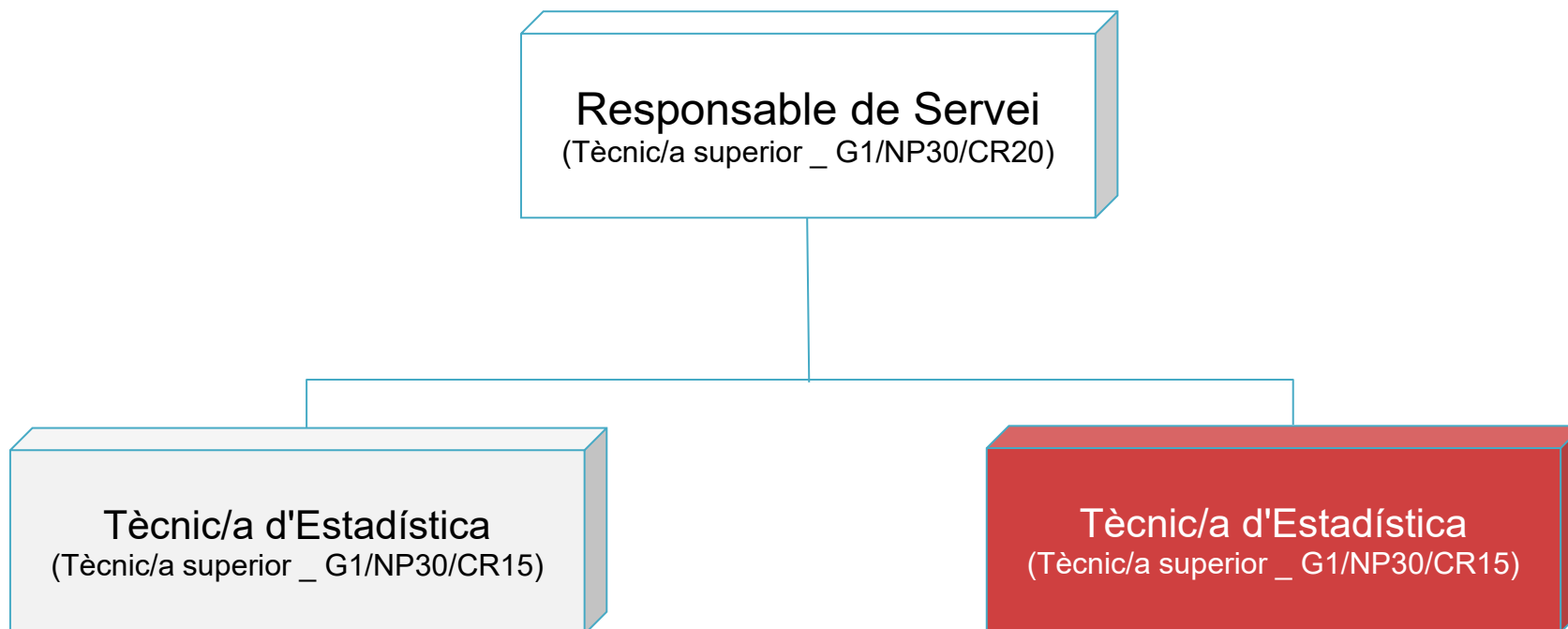
---

- Missió** Dirigir i coordinar l'equip tècnic i de recerca de l'IIAB, així com el desenvolupament dels projectes del seu pla de treball anual, d'acord amb les línies generals d'actuació emanades de la direcció de l'IERMB
- Responsabilitats**
- facilitar i promoure internament i externament la recerca de l'àmbit d'infància i adolescència, en col·laboració amb la gerència de l'IERMB
  - dirigir, coordinar i supervisar els projectes de recerca de l'àmbit
  - conduir, dinamitzar i, si escau, formar l'equip humà assignat
  - representar l'IERMB davant aquells òrgans o en aquells actes relacionats amb l'IIAB, d'acord amb els criteris de la direcció de l'IERMB
- Funcions**
- proposar nous projectes en l'àmbit d'infància i adolescència, i col·laborar per aconseguir finançament per a la seva realització
  - coordinar i participar en les tasques d'elaboració dels projectes sota la seva responsabilitat, definint el calendari i l'equip de treball
  - coordinar i assegurar el compliment de les normatives relacionades i dels criteris temporals, tècnics i econòmics establerts per l'IERMB i per la institució promotora de l'IIAB
  - col·laborar en la coordinació i en la preparació de la presentació i, si escau, de la publicació dels estudis realitzats
  - gestionar els recursos humans, la infraestructura i l'equipament assignats a l'IIAB
  - coordinar-se amb la resta de responsables d'àrea/unitat per desenvolupar estudis interdisciplinaris
  - participar en les reunions d'àrees amb la direcció de l'IERMB per fer el seguiment dels estudis i projectes
  - participar en seminaris, jornades, congressos, etc. que siguin d'interès per l'IIAB/IERMB, per difondre i promocionar la recerca de l'àmbit
  - elaborar articles o documents relacionats amb la recerca de l'àmbit, susceptibles d'ésser publicats
  - elaborar informes i estadístiques, i participar en l'elaboració de les memòries de l'IIAB i de l'IERMB
  - atendre les demandes d'informació sobre els estudis d'infància i adolescència per part d'entitats i administracions públiques, investigadors/es i altres persones en general
- Competències**
- grau/licenciatura en ciències socials o humanitats: ciències polítiques, sociologia, economia, psicologia, antropologia, pedagogia, educació, o equivalent, i màster de recerca en algun d'aquests àmbits
  - coneixements i/o experiència avançada en recerca en algun dels àmbits esmentats
  - experiència en la gestió de projectes i d'equips de treball multidisciplinaris
  - coneixements avançats de MS Office i bases de dades (Access, MS Jet SQL, Oracle, etc.)
  - coneixements de català oral i escrit, equivalents al nivell C de la Junta Permanent
  - coneixements d'idiomes estrangers, preferentment d'anglès
  - capacitat i/o experiència en la gestió d'equips humans
  - capacitat i/o experiència en la gestió per processos

Proposta de perfil  
Cap de Projectes de l'Institut d'Infància i Adolescència de Barcelona (IIAB)  
IERMB

---

- Missió** Realitzar les activitats necessàries per dur a terme la recerca aplicada i teòrica en l'àmbit d'infància i adolescència, d'acord amb les línies de treball establertes per el/la director/a de l'IIAB
- Responsabilitats**
- donar suport al/la director/a de l'IIAB en la promoció interna i externa i en la coordinació de la recerca de l'àmbit d'infància i adolescència
  - elaborar i supervisar els projectes de recerca de l'IIAB
  - representar l'IERMB davant aquells òrgans o en aquells actes relacionats amb l'IIAB, d'acord amb els criteris del/la director/a de l'IIAB
- Funcions**
- donar suport en la proposta de nous projectes en l'àmbit d'infància i adolescència, així com en la seva coordinació i supervisió
  - realitzar les tasques de recerca, anàlisi i redacció dels projectes sota la seva responsabilitat
  - assegurar el compliment de les normatives relacionades i dels criteris temporals, tècnics i econòmics establerts per l'IERMB i per la institució promotora de l'IIAB
  - col·laborar en la preparació de la presentació i, si escau, de la publicació dels estudis realitzats
  - coordinar-se amb altres investigadors/es per desenvolupar estudis interdisciplinaris
  - participar en seminaris, jornades, congressos, etc. que siguin d'interès per l'IIAB/IERMB, per difondre i promocionar la recerca de l'àmbit
  - elaborar articles o documents relacionats amb la recerca de l'àmbit, susceptibles d'ésser publicats
  - elaborar informes i estadístiques, i col·laborar en l'elaboració de les memòries de l'IIAB i de l'IERMB
  - atendre les demandes d'informació sobre els estudis d'infància i adolescència per part d'entitats i administracions públiques, investigadors/es i altres persones en general
- Competències**
- grau/licenciatura en ciències socials o humanitats: ciències polítiques, sociologia, economia, psicologia, antropologia, pedagogia, educació, o equivalent
  - coneixements i/o experiència en recerca en algun dels àmbits esmentats
  - coneixements avançats en SPSS
  - coneixements d'informàtica a nivell d'usuari: processadors de textos, fulls de càlcul i bases de dades
  - coneixements de català oral i escrit, equivalents al nivell C de la Junta Permanent
  - coneixements d'idiomes estrangers, preferentment d'anglès
  - capacitat de treball en equip
  - capacitat i/o experiència en la gestió per processos



\* Classificació professional plantilla IERMB: G\_Grup / NP\_Complement de nivell professional / CR\_Complement de responsabilitat





Proposta de perfil  
Responsable del Servei d'Estadística  
IERMB

---

- Missió** Coordinar i assessorar les operacions estadístiques dels projectes de recerca de l'Institut, d'acord amb les línies generals d'actuació emanades de la direcció
- Responsabilitats**
- proposar, organitzar, desenvolupar i promocionar els projectes i processos estadístics dins de l'Institut, coordinant les seves responsabilitats amb les altres àrees/serveis/unitats
  - participar en els equips de treball de l'Institut
  - conduir, dinamitzar i, si escau, formar l'equip humà assignat
- Funcions**
- realitzar les activitats necessàries per donar suport estadístic als equips de treball de l'Institut, garantint els processos i els resultats de qualitat
  - donar suport a les àrees/unitats de recerca en el disseny de plans de mostratge
  - donar suport a les àrees/unitats de recerca en el disseny de qüestionaris
  - dissenyar i gestionar sistemes d'explotació de la informació
  - modelitzar fenòmens, ja sigui mitjançant models estadístics o bé per simulació
  - dissenyar i desenvolupar noves metodologies estadístiques
  - gestionar els recursos humans, la infraestructura i l'equipament assignats al servei
  - participar en les reunions d'àrees amb la direcció per fer el seguiment dels estudis i projectes
  - elaborar informes i estadístiques, i participar en l'elaboració de les memòries de l'Institut
  - atendre les demandes d'informació sobre els estudis de l'IERMB per part de entitats i administracions públiques, investigadors/es i altres persones en general
- Competències**
- grau/licenciatura i màster en estadística
  - coneixements de programari estadístic a nivell d'expert (SPSS, Stata, R, etc.)
  - coneixements avançats de MS Office i bases de dades (Access, MS Jet SQL, Oracle, etc.)
  - experiència en la gestió de projectes i d'equips de treball multidisciplinars
  - coneixements de català oral i escrit, equivalents al nivell C de la Junta Permanent
  - coneixements d'idiomes estrangers, preferentment d'anglès
  - capacitat i/o experiència en la gestió d'equips humans
  - capacitat i/o experiència en la gestió per processos

Proposta de perfil  
Tècnic/a Superior del Servei d'Estadística (I)  
IERMB

---

- Missió** Executar les operacions estadístiques que es deriven dels projectes de recerca de l'Institut, d'acord amb les línies de treball establertes per el/la Responsable del Servei d'Estadística i per el/la Cap de l'Àrea de recerca implicat/da
- Responsabilitats**
- participar en el disseny, assessorament i desenvolupament de projectes que involucrin un tractament estadístic
  - col·laborar en les diverses etapes d'obtenció, processament, interpretació i presentació de dades
  - proposar estratègies i solucions d'acord amb els recursos disponibles
- Funcions**
- posar en pràctica les accions estadístiques acordades (disseny de qüestionari, disseny mostral, creació de les bases de dades, explotació de les dades, etc..)
  - proposar possibles millores en els processos i resultats
  - organitzar i adequar les tasques a realitzar segons el temps i els recursos disponibles
  - garantir els processos i els resultats de qualitat
  - participar en els equips de treball i donar sentit interdisciplinari a l'estadística
  - facilitar l'aplicació de les noves tècniques i recursos estadístics
  - elaborar informes i estadístiques
- Competències**
- grau/licenciatura en estadística
  - coneixements de programari estadístic a nivell d'expert (SPSS, Stata, R, etc.)
  - coneixements avançats de MS Office i bases de dades (Access, MS Jet SQL, Oracle, etc.)
  - coneixements de català oral i escrit, equivalents al nivell C de la Junta Permanent
  - coneixements d'idiomes estrangers, preferentment d'anglès
  - capacitat i/o experiència en el treball amb equips interdisciplinaris
  - capacitat i/o experiència en la gestió per processos

Proposta de perfil  
Tècnic/a Superior del Servei d'Estadística (II)  
IERMB

---

- Missió** Executar les operacions estadístiques que es deriven dels projectes de recerca de l'Institut, d'acord amb les línies de treball establertes per el/la Responsable del Servei d'Estadística i per el/la Cap de l'Àrea de recerca implicat/da
- Responsabilitats**
- participar en el disseny, assessorament i desenvolupament de projectes que involucrin un tractament estadístic
  - col·laborar en les diverses etapes d'obtenció, processament, interpretació i presentació de dades
  - proposar estratègies i solucions d'acord amb els recursos disponibles
- Funcions**
- posar en pràctica les accions estadístiques acordades (disseny de qüestionari, disseny mostral, creació de les bases de dades, explotació de les dades, etc..)
  - proposar possibles millores en els processos i resultats
  - organitzar i adequar les tasques a realitzar segons el temps i els recursos disponibles
  - garantir els processos i els resultats de qualitat
  - participar en els equips de treball i donar sentit interdisciplinari a l'estadística
  - facilitar l'aplicació de les noves tècniques i recursos estadístics
  - elaborar informes i estadístiques
- Competències**
- grau/licenciatura en estadística
  - coneixements de programari estadístic a nivell d'expert (SPSS, Stata, R, etc.)
  - coneixements avançats de MS Office i bases de dades (Access, MS Jet SQL, Oracle, etc.)
  - coneixements de català oral i escrit, equivalents al nivell C de la Junta Permanent
  - coneixements d'idiomes estrangers, preferentment d'anglès
  - capacitat i/o experiència en el treball amb equips interdisciplinaris
  - capacitat i/o experiència en la gestió per processos







Proposta de perfil  
Responsable del Servei de Cartografia  
IERMB

---

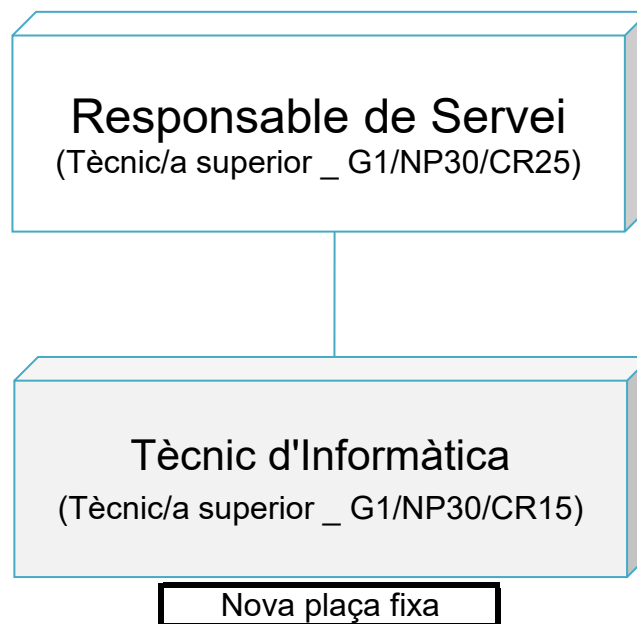
- Missió** Coordinar i assessorar el suport cartogràfic als projectes de recerca de l'Institut, d'acord amb les línies generals d'actuació emanades de la direcció
- Responsabilitats**
- proposar, organitzar, desenvolupar i promocionar els projectes i recursos SIG (Sistemes d'Informació Geogràfica) dins de l'Institut, coordinant les seves responsabilitats amb les altres àrees/serveis/unitats
  - participar en els equips de treball de l'Institut
  - conduir, dinamitzar i, si escau, formar l'equip humà assignat
- Funcions**
- realitzar les activitats necessàries per donar suport cartogràfic als equips de treball de l'Institut, garantint els processos i els resultats de qualitat
  - donar suport a les àrees/unitats de recerca en el disseny de bases cartogràfiques
  - donar suport a les àrees/unitats de recerca en el disseny de mapes temàtics
  - donar suport a les àrees/unitats de recerca en la georeferenciació de dades
  - dissenyar i gestionar sistemes d'explotació de la informació cartogràfica
  - dissenyar i desenvolupar noves metodologies SIG
  - gestionar els recursos humans, la infraestructura i l'equipament assignats al servei
  - participar en les reunions d'àrees amb la direcció per fer el seguiment dels estudis i projectes
  - elaborar informes i estadístiques, i participar en l'elaboració de les memòries de l'Institut
  - atendre les demandes d'informació sobre els estudis de l'IERMB per part de entitats i administracions públiques, investigadors/es i altres persones en general
- Competències**
- grau/licenciatura en geografia i màster específic de SIG
  - coneixements i/o experiència avançada en l'elaboració de mapes temàtics, anàlisi espacial i teledetecció
  - coneixements i/o experiència avançada en la gestió i organització d'un SIG
  - coneixements i/o experiència avançada en programació d'eines i/o aplicatius SIG
  - coneixements avançats de MS Office i bases de dades (Access, MS Jet SQL, Oracle, etc.)
  - experiència en la gestió de projectes i d'equips de treball multidisciplinars
  - coneixements de català oral i escrit, equivalents al nivell C de la Junta Permanent
  - coneixements d'idiomes estrangers, preferentment d'anglès
  - capacitat i/o experiència en la gestió d'equips humans
  - capacitat i/o experiència en la gestió per processos

Proposta de perfil  
Tècnic/a Superior del Servei de Cartografia  
IERMB

---

- Missió**
- Donar suport cartogràfic als projectes de recerca de l'Institut, d'acord amb les línies de treball establertes per el/la Responsable del Servei de Cartografia i per el/la Cap de l'Àrea de recerca implicat/da
- Responsabilitats**
- proposar solucions SIG (Sistemes d'Informació Geogràfica) i opcions cartogràfiques a les necessitats dels projectes de recerca de l'Institut
  - organitzar i gestionar les bases cartogràfiques a disposició de l'Institut
- Funcions**
- realitzar mapes temàtics com a suport cartogràfic principal dels estudis que porta a terme l'Institut
  - georeferenciar les dades dels projectes de recerca que hagin de rebre un tractament SIG
  - organitzar, mantenir i gestionar les bases cartogràfiques de l'Institut
  - donar cobertura tècnica a les diferents necessitats cartogràfiques dels projectes de recerca
  - elaborar informes metodològics dels processos SIG duts a terme per determinats projectes
  - establir contactes per col·laborar amb diferents organitzacions i centres que disposin de bases cartogràfiques que puguin ser d'interès per l'Institut
- Competències**
- grau/licenciatura en geografia i màster específic de SIG
  - coneixements i/o experiència en l'elaboració de mapes temàtics, anàlisi espacial i teledetecció
  - coneixements i/o experiència en la gestió i organització d'un SIG
  - coneixements i/o experiència en programació d'eines i/o aplicatius SIG
  - coneixements i/o experiència en la gestió de bases de dades (Acces, Oracle, MySQL...)
  - coneixements de català oral i escrit, equivalents al nivell C de la Junta Permanent
  - coneixements d'idiomes estrangers, preferentment d'anglès
  - capacitat de treball en equip
  - capacitat i/o experiència en la gestió per processos







Proposta de perfil  
Responsable del Servei d'Informàtica  
IERMB

---

- Missió** Coordinar i assessorar el suport informàtic global a l'IERMB, d'acord amb les línies generals d'actuació emanades de la gerència i de la direcció
- Responsabilitats**
- proposar, organitzar, desenvolupar i promocionar els projectes i processos informàtics dins de l'Institut, coordinant les seves responsabilitats amb la gerència i les altres àrees/servis/unitats
  - participar en els equips de treball de l'Institut
  - conduir, dinamitzar i, si escau, formar l'equip humà assignat
- Funcions**
- coordinar la gestió, millora i manteniment de la xarxa de comunicació informàtica de l'Institut
  - coordinar l'adquisició, adequació i manteniment del parc d'equipament per a processos d'informació de l'Institut
  - dissenyar, organitzar desenvolupar i promocionar la plataforma web del Sistema d'Indicadors Metropolitans de Barcelona (SIMBA)
  - realitzar les activitats necessàries per gestionar, millorar i mantenir el portal web institucional
  - realitzar les activitats necessàries per donar suport informàtic als equips de treball de l'Institut, garantint els processos i els resultats de qualitat
  - donar suport a l'administració i a les àrees/unitats de recerca en el disseny i explotació de bases de dades
  - gestionar els recursos humans, la infraestructura i l'equipament assignats al servei
  - participar en les reunions d'àrees amb la direcció per fer el seguiment dels estudis i projectes
  - elaborar informes i estadístiques, i participar en l'elaboració de les memòries de l'Institut
  - atendre les demandes d'informació sobre els estudis de l'IERMB per part de entitats i administracions públiques, investigadors/es i altres persones en general
- Competències**
- grau/licenciatura i màster en enginyeria informàtica o una titulació equivalent
  - coneixements a nivell d'expert d'arquitectura Data Warehouse
  - coneixements dels diferents sistemes de gestió de bases de dades líders al mercat
  - experiència en disseny, implementació i gestió de projectes TIC en entorn Data Warehouse
  - coneixements d'ofimàtica a nivell d'expert: processadors de textos, fulls de càlcul i bases de dades
  - experiència en la gestió de projectes i d'equips de treball multidisciplinars
  - coneixements de català oral i escrit, equivalents al nivell C de la Junta Permanent
  - coneixements d'idiomes estrangers, preferentment d'anglès
  - capacitat i/o experiència en la gestió d'equips humans
  - capacitat i/o experiència en la gestió per processos

Proposta de perfil  
Tècnic/a Superior del Servei d'Informàtica  
IERMB

---

- Missió** Donar suport informàtic global a l'IERMB, d'acord amb les línies de treball establertes per el/la Responsable del Servei d'Informàtica
- Responsabilitats**
- donar suport al desenvolupament i promoció dels projectes i processos informàtics dins de l'Institut
  - participar en els equips de treball de l'Institut
- Funcions**
- donar suport a la gestió de la xarxa de comunicació informàtica de l'Institut
  - donar suport a l'adquisició, adequació i manteniment del parc d'equipament per a processos d'informació de l'Institut
  - donar suport al desenvolupament i promoció de la plataforma web del Sistema d'Indicadors Metropolitans de Barcelona (SIMBA)
  - realitzar les activitats necessàries per gestionar, millorar i mantenir el portal web institucional
  - realitzar les activitats necessàries per donar suport informàtic als equips de treball de l'Institut, garantint els processos i els resultats de qualitat
  - donar suport a l'administració i a les àrees/unitats de recerca en el disseny i explotació de bases de dades
  - elaborar informes i estadístiques, i participar en l'elaboració de les memòries de l'Institut
  - atendre les demandes d'informació sobre els estudis de l'IERMB per part de entitats i administracions públiques, investigadors/es i altres persones en general
- Competències**
- grau/licenciatura en enginyeria informàtica o una titulació equivalent
  - coneixements a nivell d'expert d'arquitectura Data Warehouse
  - coneixements dels diferents sistemes de gestió de bases de dades líders al mercat
  - experiència en disseny, implementació i gestió de projectes TIC en entorn Data Warehouse
  - coneixements d'ofimàtica a nivell d'expert: processadors de textos, fulls de càlcul i bases de dades
  - coneixements de català oral i escrit, equivalents al nivell C de la Junta Permanent
  - coneixements d'idiomes estrangers, preferentment d'anglès
  - capacitat de treball en equip
  - capacitat i/o experiència en la gestió per processos





Proposta de perfil  
Responsable del Servei de Treball de Camp i Suport a la Recerca  
IERMB

---

- Missió**                      Coordinar i assessorar les operacions de treball de camp dels projectes de recerca de l'Institut, d'acord amb les línies generals d'actuació emanades de la gerència i de la direcció
- Responsabilitats**            • proposar, organitzar, desenvolupar i promocionar els projectes i processos de treball de camp dins de l'Institut, coordinant les seves responsabilitats amb les altres àrees/serveis/unitats  
• participar en els equips de treball de l'Institut  
• conduir, dinamitzar i, si escau, formar l'equip humà assignat
- Funcions**                      • realitzar les activitats necessàries per donar suport als equips de treball de l'Institut en les operacions de treball de camp, garantint els processos i els resultats de qualitat  
• donar suport a les àrees/unitats de recerca en el disseny de plans de mostratge  
• donar suport a les àrees/unitats de recerca en el disseny de qüestionaris  
• donar suport a les àrees/unitats de recerca en el desenvolupament de projectes i processos diversos  
• coordinar i supervisar el control i seguiment de les operacions de treball de camp  
• dissenyar i desenvolupar noves metodologies de treball de camp  
• gestionar els recursos humans, la infraestructura i l'equipament assignats al servei  
• participar en les reunions d'àrees amb la direcció per fer el seguiment dels estudis i projectes  
• elaborar informes i estadístiques, i participar en l'elaboració de les memòries de l'Institut  
• atendre les demandes d'informació sobre els estudis de l'IERMB per part de entitats i administracions públiques, investigadors/es i altres persones en general
- Competències**                • grau/licenciatura en sociologia o una titulació equivalent o experiència acreditada  
• coneixements i/o experiència en l'àmbit de la recerca social  
• coneixements i/o experiència en l'àmbit del disseny i desenvolupament de treball de camp  
• coneixements d'informàtica a nivell d'usuari: processadors de textos, fulls de càlcul, bases de dades, programes estadístics, programes d'anàlisi de textos i de presentació de documents en públic  
• experiència en la gestió de projectes i d'equips de treball multidisciplinars  
• coneixements de català oral i escrit, equivalents al nivell C de la Junta Permanent  
• coneixements d'idiomes estrangers, preferentment d'anglès  
• capacitat i/o experiència en la gestió d'equips humans  
• capacitat i/o experiència en la gestió per processos

Proposta de perfil  
Tècnic/a Superior del Servei de Treball de Camp i Suport a la Recerca  
IERMB

---

**Missió** Donar suport en el control i seguiment de les operacions de treball de camp a les àrees/unitats de recerca de l'Institut, d'acord amb les línies de treball establertes per el/la Responsable del Servei de Treball de Camp i Suport a la Recerca i per el/la Cap de l'Àrea de recerca implicat/da

**Responsabilitats**

- organitzar i gestionar el control i seguiment del treball de camp dels projectes de recerca de l'Institut, per tal de garantir els estàndards de qualitat
- donar suport a les àrees/unitats de recerca en la depuració i anàlisi de les dades recollides

**Funcions**

- organitzar, supervisar i adequar els processos de recollida d'informació del treball de camp: mostra, qüestionari, metodologia, depuració de dades, etc. a fi i efecte de garantir els estàndards de qualitat
- coordinar els equips de treball de l'IERMB amb les empreses de treball de camp i els responsables tècnics de les institucions promotores dels estudis
- fer el control i seguiment de les operacions de treball de camp
- generar, elaborar, tractar i analitzar dades a partir de l'aplicació de tècniques quantitatives perquè puguin ser utilitzades en els estudis que desenvolupen les diferents àrees/unitats de recerca de l'Institut
- redactar informes i estadístiques amb els continguts i els resultats obtinguts pel treball de camp
- donar suport tècnic per al desenvolupament dels projectes de recerca de l'Institut
- elaborar informes i estadístiques, i participar en l'elaboració de les memòries de l'Institut
- atendre les demandes d'informació sobre els estudis de l'IERMB per part de entitats i administracions públiques, investigadors/es i altres persones en general

**Competències**

- grau/licenciatura en sociologia o una titulació equivalent o experiència acreditada
- coneixements i/o experiència en l'àmbit de la recerca social
- coneixements i/o experiència en l'àmbit del control i seguiment de treball de camp
- coneixements d'informàtica a nivell d'usuari: processadors de textos, fulls de càlcul, bases de dades, programes estadístics, programes d'anàlisi de textos i de presentació de documents en públic
- coneixements de català oral i escrit, equivalents al nivell C de la Junta Permanent
- coneixements d'idiomes estrangers, preferentment d'anglès
- capacitat de treball en equip
- capacitat i/o experiència en la gestió per processos