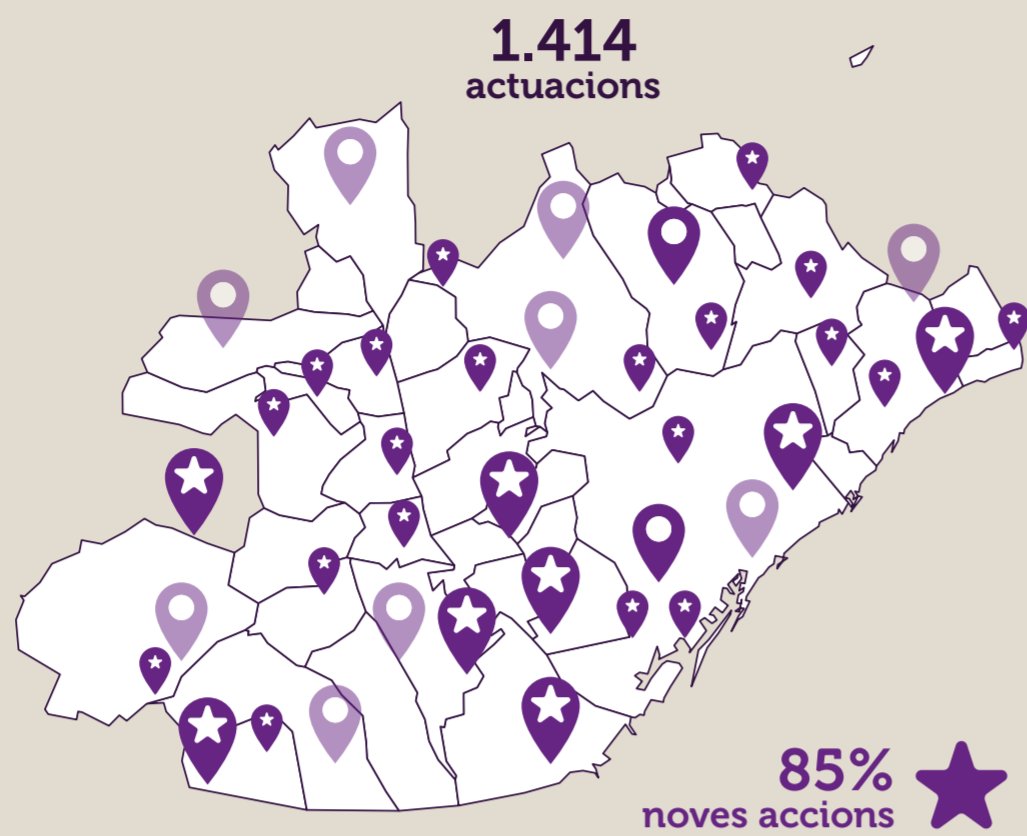


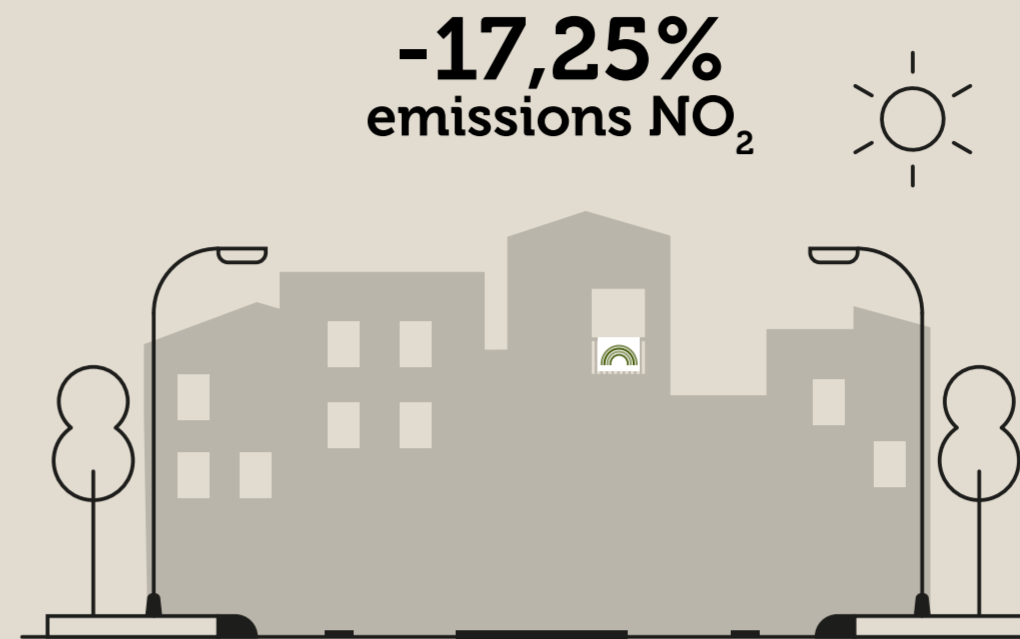
# L'AMB EN XIFRES 2020

## Els indicadors de la pandèmia



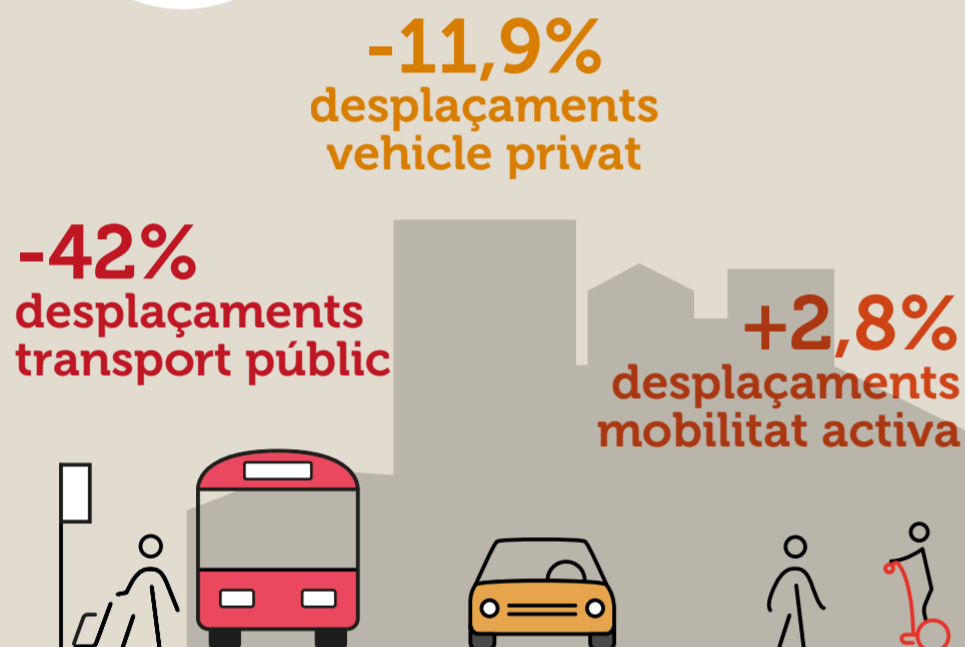
### GOVERNANÇA

Els 36 municipis metropolitans desenvolupen 1.414 actuacions de resposta, tractant-se en el 85% dels casos d'accions noves.



### ECOLOGIA

Es redueixen les emissions de diòxid de nitrogen (NO<sub>2</sub>) un 17,25%, a causa de l'aturada de l'activitat econòmica i els confinaments.



### MOBILITAT

Disminueixen notablement els desplaçaments en transport públic (42%), els desplaçaments en vehicle privat (11,9%) i augmenten els desplaçaments en mobilitat activa (2,8%) i de proximitat.



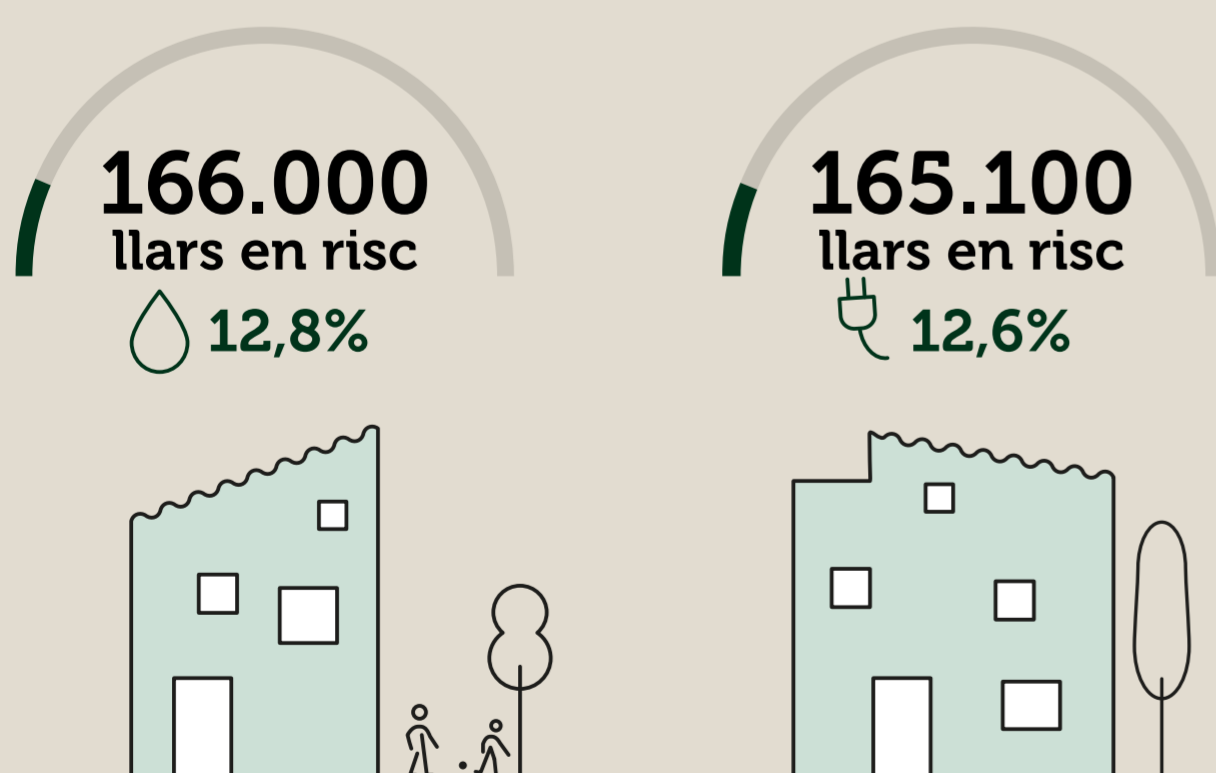
### RELACIONS SOCIALS

El 16,2% de la població metropolitana expressa alguna forma de solitud relacional.



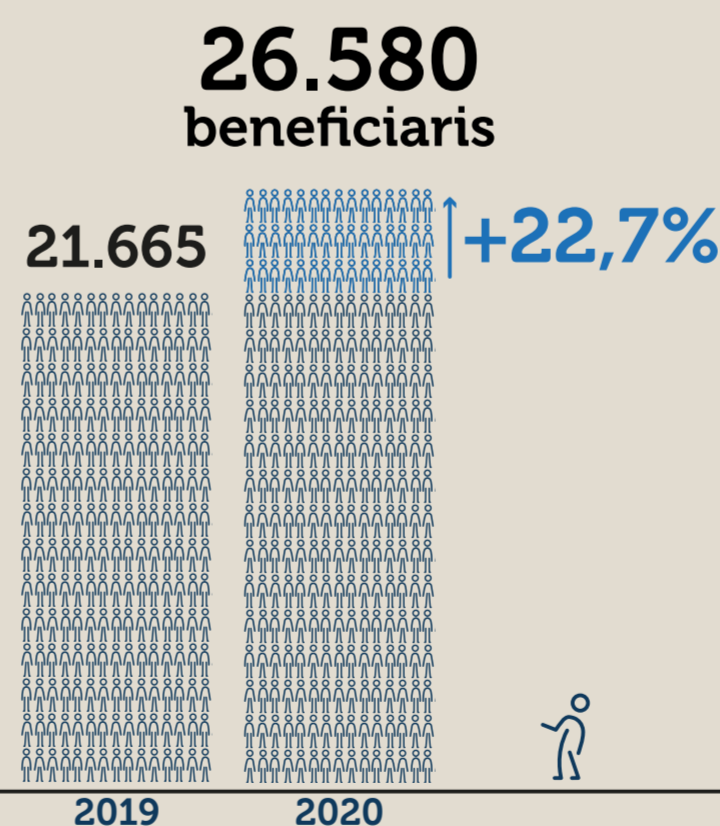
### OCUPACIÓ

Es destrueixen 45.220 llocs de treball (-2,6%). Les activitats més afectades són les relacionades amb el turisme i el comerç.



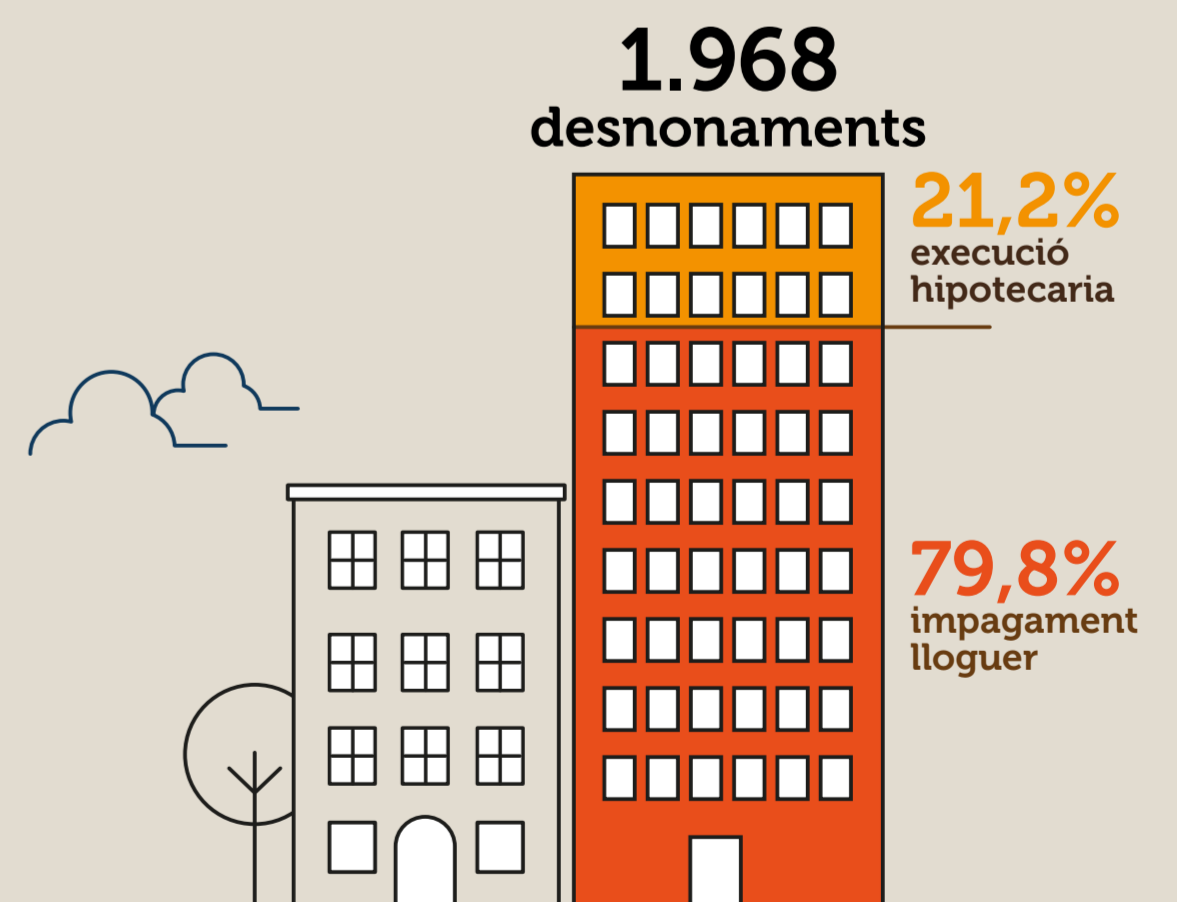
### SOSTENIBILITAT URBANA

A les portes de la pandèmia, unes 166.000 llars en risc de pobresa (el 12,8%) tenien ja unes despeses d'aigua excessivament altes, més del doble que la mediana de la població >2M. En el cas de l'energia, les llars en risc de pobresa amb despeses excessives són 165.100 (el 12,60%).



### POBRESA

S'incrementa un 22,7% la mitjana anual de persones beneficiàries de la Renda Garantida de Ciutadania a l'àrea metropolitana de Barcelona, entre 2019 i 2020, passant dels 21.665 als 26.580.



### HABITATGE

Els jutjats executen 1.968 desnonaments. El 79,8% han estat per impagament del lloguer i el 21,2% restant han estat derivats d'una execució hipotecària.