



Quin és l'impacte de les polítiques de millora de barris i com el podem mesurar?

Marc Balaguer, Ivàlua
19 de juliol 2022



Objectius de la presentació

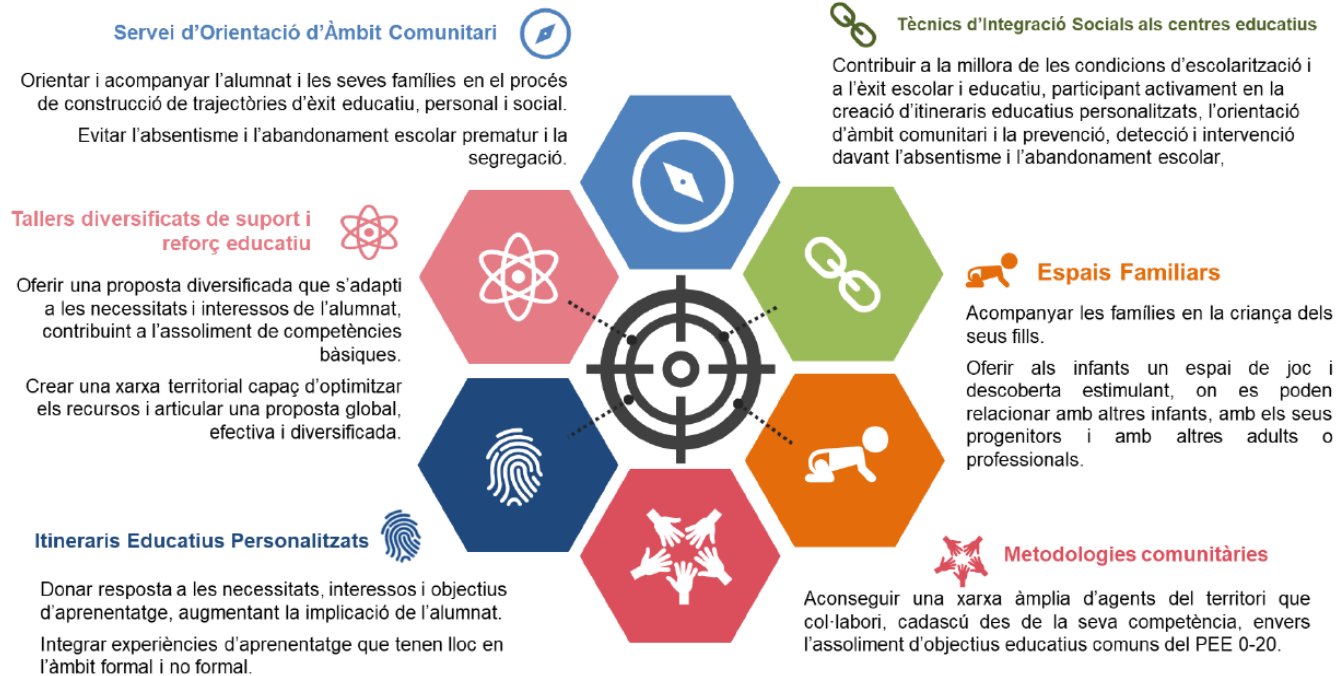
- ✓ A partir de diferents avaluacions d'alguns programes de barris realitzades per Ivàlua, identificar els diferents tipus "d'impactes" identificats
- ✓ Establir una tipologia "d'impactes" associats a aquestes intervencions
- ✓ Compartir els principals aprenentatges que es deriven d'aquestes avaluacions



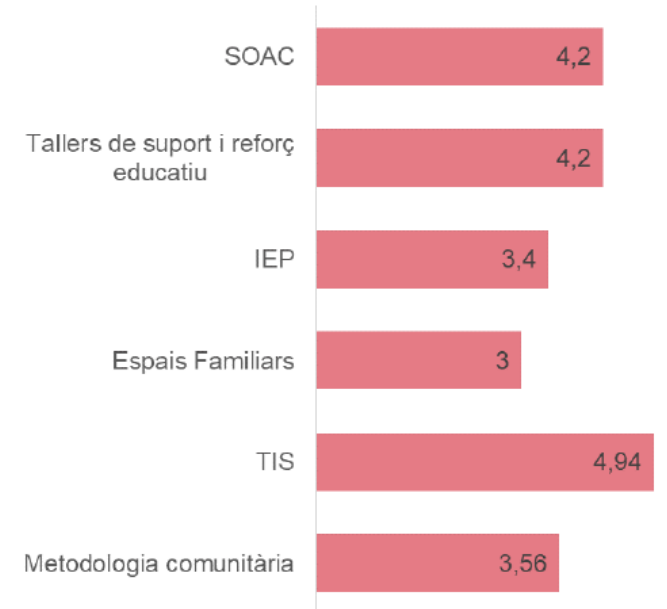
L'avaluació de les actuacions del PEE 0-20

Concepció d'impacte: impacte com a percepció

Objectius de les accions prioritàries avaluades en les experiències pilot del PEE 0-20



Potencial d'impacte atribuït a les accions prioritàries



Pregunta: quin és el potencial d'impacte associat a cada acció com a estratègia per millorar les condicions d'escolarització i l'èxit educatiu?

Mètode: qüestionari que recull la percepció per part de personal expert (valoració del 1 al 5)

Avaluació del Caixa d'Eines i Educarts

Concepció d'impacte a partir d'evidències -avaluacions d'impacte rigoroses realitzades en altres entorns-

- ✓ **Avaluacions dels programes Caixa d'Eines i Educarts en el marc del Pla de Barris**
 - ✓ Anàlisi de l'evidència existent sobre “La millora del rendiment acadèmic a través de les arts”
 - ✓ A partir de la poca evidència específica identificada – avaluacions d'impacte o quasiexperimentals- no hi ha evidència de què hi hagi transferència d'habilitats entre diferents dominis especialment quan es tracta de dominis llunyans (p.e. Jugar a escacs i el rendiment acadèmic)

Pregunta: en quina mesura els programes artístics milloren el rendiment acadèmic?

Mètode: revisió de les avaluacions d'impacte/experimentals realitzades en altres entorns que responen a aquesta pregunta i anàlisi dels resultats obtinguts



L'avaluació del pla de Barris (PB)

Concepció d'impacte: a partir d'atribució causal

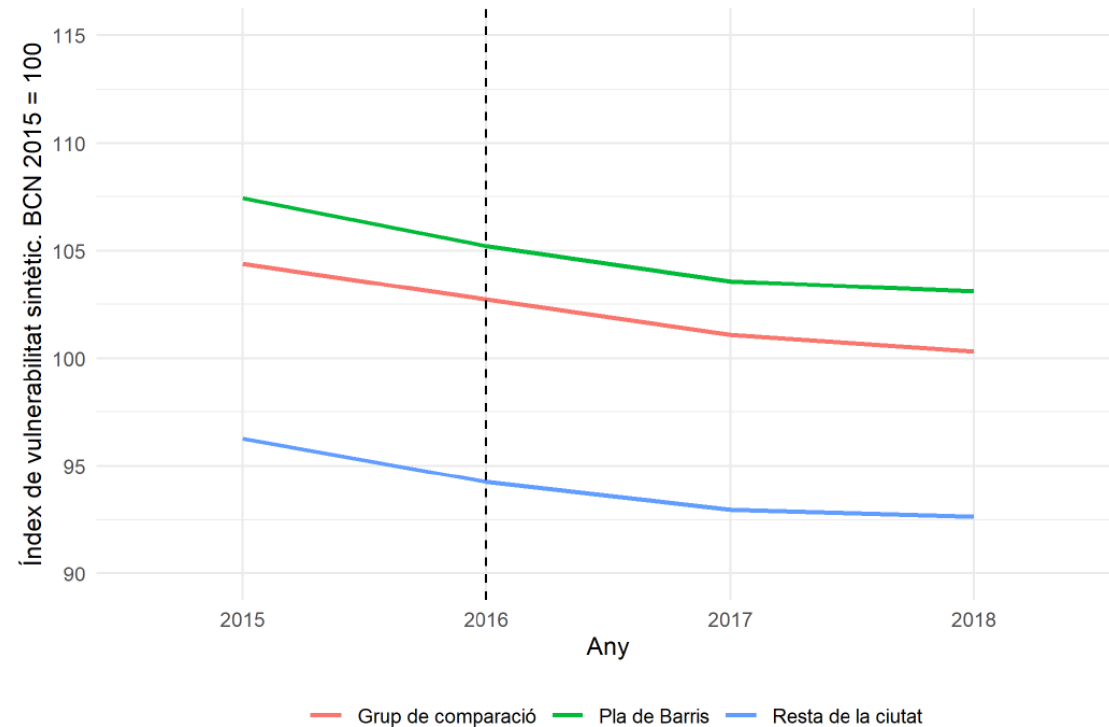
Indicador sintètic únic de vulnerabilitat urbana

Indicador sintètic de vulnerabilitat econòmica

- Ingressos nets de la llar ajustats per dimensió de la llar
- Coeficient de Gini
- Taxa de risc de la pobresa
- Taxa d'atur registrat total i a llarg termini
- Proporció de prestacions socials dins dels ingressos de les famílies

Indicador sintètic de vulnerabilitat socio-residencial

- Esperança de vida en néixer
- Taxa de fecunditat adolescent
- Percentatge de persones migrades provients de països en vies de desenvolupament
- Proporció de la població de 16 anys o més sense estudis post-obligatoris
- Exclusió residencial



Pregunta: en quina mesura les desigualtats socials i econòmiques a la ciutat de Barcelona s'han reduït com a conseqüència del Pla de Barris?

Mètode: elaboració d'un indicador i un contrafactual sintètic comparant el PB amb un barri fictici amb les característiques dels barris del PB

Programa B Mincome als barris del Besòs

Concepció d'impacte: a partir d'una avaluació experimental (RCT)

- **Descripció**

- **Intervenció:** transferència monetària complementada en alguns casos amb polítiques d'activació laboral i comunitària
- **Beneficiaris:** llars residents a l'Eix Besòs de Barcelona en situació d'alta vulnerabilitat
- **Avaluació experimental:** entre les llars potencialment participants es va fer un sorteig que va assignar a 1000 famílies diferents opcions que combinen transferència monetària i participació o no en diferents polítiques

- **Impacte**

- **Benestar, pobresa i privació**

- Millora satisfacció i satisfacció econòmica.
- Ajuda a cobrir les necessitats bàsiques
- Disminueix necessitat d'ingressos per vies no-laborals

- **Impacte laboral**

- Redueix la participació laboral del titular

- **Impacte sobre la salut**

- Millora la qualitat de la son
- Disminueix el risc de patir malalties mentals

Pregunta: en quina mesura la posada en marxa del programa Bmincome ha incidit en el benestar de les persones participants en els barris del Besòs que hi han format part?

Mètode: RCT analitzant l'impacte del projecte en les seves modalitats en relació a variables relacionades amb benestar, pobresa i privació, ocupació i salut



Aprenentatges

- ✓ Importància de **planificar des de l'inici com es farà seguiment de les intervencions**: dotar-se de bons sistemes d'informació i seguiment és clau per garantir l'avaluabilitat de la política
- ✓ **Pla de Barris**: gràcies al Project Monitor i als **indicadors de seguiment** es va poder extreure informació molt valuosa per a l'avaluació de la implementació i poder aproximar-se a l'impacte
- ✓ **Caixa d'Eines i EducArts**: tot i preveure la realització d'enquestes a l'alumnat, per poder aproximar l'impacte dels programes a partir de mètodes quasi-experimentals, no es va poder fer pel Covid; com a conseqüència es va dissenyar un sistema de seguiment que permetés abordar l'impacte en el futur



Aprenentatges

- ✓ No és el mateix avaluar una política específica, com el Caixa d'Eines, que avaluar un Pla, com els Plans Educatius d'Entorn o el PB.
- ✓ Els Plans són, en general, **objectes d'avaluació molt complexes**, per als quals les metodologies d'avaluació no sempre encaixen bé.
- ✓ El seu abast, la multiplicitat d'objectius, la seva multi-dimensionalitat o integralitat **fan més difícil l'elaboració de teories del canvi**, a partir de les quals definir hipòtesis causals concretes i verificables.
- ✓ Això fa que es posi més èmfasi en les avaluacions de la implementació que no pas en l'avaluació dels resultats o **impactes, molt difícils de mesurar i d'establir relacions de causalitat entre la política i el resultat.**



Aprenentatges

- ✓ Acceptar la **difficultat d'avaluar l'impacte** d'aquest tipus d'actuacions
 - ✓ L'avaluació del Pla de Barris va incloure una anàlisi de l'impacte de la política; tanmateix aquesta anàlisi va comptar amb una sèrie de complexitats i limitacions que van afectar la significativitat dels resultats.
 - ✓ A partir d'aquesta experiència, creiem que és important tenir en compte:
 - ✓ Avaluar l'impacte d'una política multi-dimensional requereix disposar de **moltes dades a nivell de barri i de manera regular en el temps**--> avui en dia això és molt difícil.
 - ✓ En el cas del Pla de Barris **no es van aconseguir dades per totes les dimensions** que es volien analitzar i l'anàlisi **només es va poder realitzar per al període 2015-2018**, perquè moltes dades es publiquen amb un endarreriment de 2 anys
 - ✓ Sovint **aquestes polítiques tenen una dimensió comunitària, d'enfortiment del teixit comunitari, que és molt difícil d'avaluar des del punt de vista de l'impacte**
 - ✓ Addicionalment, **els canvis en termes de segregació urbana depenen de molts factors i triguen temps en produir-se**



Consideracions finals

- ✓ Més enllà de l'impacte, l'avaluació del PB ha permès respondre a **qüestions transcendentals** que es responen amb altres tipus d'avaluacions –disseny, implementació i necessitats-
 - ✓ Quina és la lògica del PB? Com ha funcionat el seu desplegament? Quins elements l'han facilitat i quins l'han dificultat?
 - ✓ Quin ha estat el rol del veïnat al llarg del PB? Com ha funcionat la co-producció d'accions? S'ha produït l'apoderament veïnal esperat?
 - ✓ Com ha treballat l'administració municipal per al desplegament del PB? S'identifiquen canvis en relació a la pràctica tradicional? I en cas afirmatiu, aquests canvis han generat resistències?
 - ✓ L'aposta del PB pel treball transversal i la co-producció ha comportat la generació d'accions de política pública més innovadores?
 - ✓ Quins canvis s'observen en els barris on s'ha implementat, respecte a allò que hagués succeït en la seva absència?
 - ✓ S'han prioritzat les accions en els barris amb majors necessitats?
- ✓ L'avaluació del PB va **millorar les habilitats per a l'avaluació** i l'aprenentatge mutu



Consideracions finals

- ✓ La importància d'apropar l'evidència a la presa de decisions
 - ✓ Fomentar l'avaluació dels programes als barris i facilitant que les avaluacions que es realitzin tinguin un propòsit d'ús clar i siguin rigoroses
 - ✓ Acompanyament a l'equip del Pla de Barris en la convocatòria d'avaluació de 7 polítiques específiques i l'elaboració dels respectius termes de referència.
- ✓ Apropar l'evidència generada a la presa de decisions i la deliberació parlamentària.
 - ✓ Presentació dels resultats de les avaluacions del PB davant el Consell Assessor i Foment de Ciutat Vella.
 - ✓ Compareixença davant la Comissió de Polítiques Digitals i Territori (Llei de barris)



Annex: avaluació del PB

