

IERMB

JORNADA DE TREBALL

QUIN ÉS L'IMPACTE DE LES POLÍTIQUES DE BARRIS I COM MESURAR-LO?

**LA MILLORA DELS BARRIS
CAP A UNA NOVA GENERACIÓ DE POLÍTIQUES
PÚBLIQUES?**

Oriol Nel·lo

President Consell Assessor del Pla de Barris de Barcelona

GUIÓ DE DEBAT

1. L'AVALUACIÓ DE LES POLÍTIQUES DE REHABILITACIÓ

1.1. Temàtica

1.2. Temporalitat

2. L'EXPERIÈNCIA DE L'AVALUACIÓ DE LA LLEI DE BARRIS DE CATALUNYA

2.1. Els Comitès d'Avaluació i Seguiment, 2004-2010

2.2. L'avaluació de l'aplicació de la Llei, 2004-2009

3. L'EXPERIÈNCIA DE L'AVALUACIÓ DEL PLA DE BARRIS DE BARCELONA

3.1. La tasca del Consell Assessor

3.2. L'avaluació externa: la tasca d'IVÀLUA

4. CONCLUSIONS: NOUS INDICADORS PER A L'AVALUACIÓ DE L'IMPACTE?

L'AVALUACIÓ DE LES POLÍTIQUES DE REHABILITACIÓ

Temàtica i temporalitat

CARACTERÍSTIQUES	IN ITINERE	EX POST
Recursos Transversalitat Cooperació Implicació ciutadana	Local	Local
IMPACTE Absolut Relatiu	IN ITINERE Local Supralocal	EX POST Local Supralocal

L'EXPERIÈNCIA DE L'AVALUACIÓ DE LA LLEI DE BARRIS DE CATALUNYA

LLEI 2/2004, DE 4 DE JUNY, DE MILLORA DE BARRIS I ÀREES URBANES QUE REQUEREIXEN D'ATENCIÓ ESPECIAL

.Objectius:

Dotar a les administracions públiques d'instruments per a intervenir en àrees on es concentren els efectes de la segregació, amb el doble objectiu de millorar les condicions de vida i evitar l'agreujament dels problemes.

.Característiques Bàsiques:

Fons per a la gestió de barris

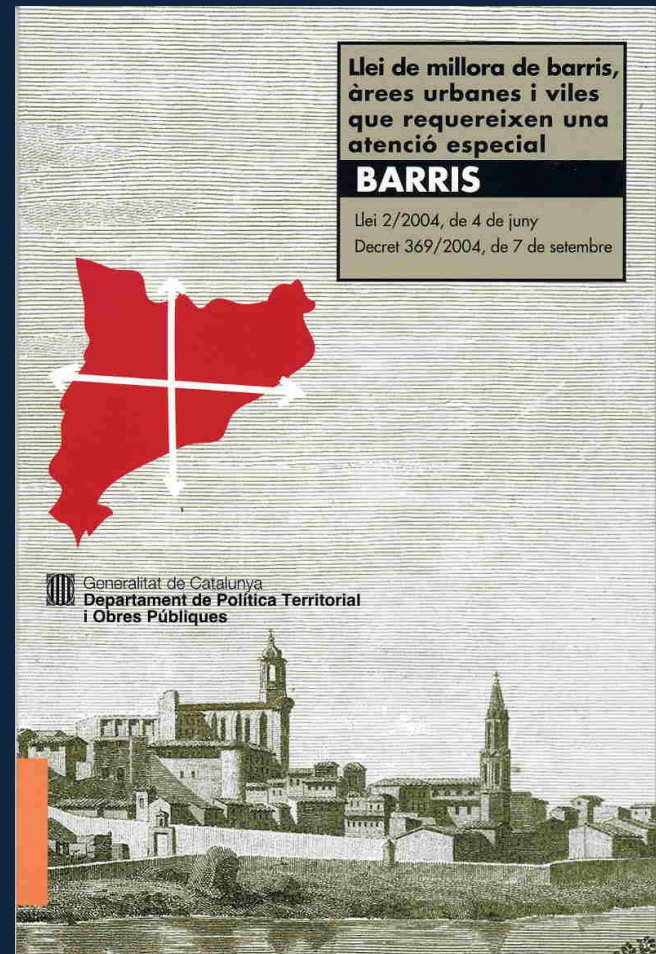
Co-finançament

Projectes elaborats pels mateixos ajuntaments
convocatòria anual

4-6 anys per al desenvolupament dels programes

Creació d'un Comitè d'Avaluació i Seguiment en cada barri

Avaluació final



LA LLEI DE BARRIS DE CATALUNYA

DADES BÀSIQUES

Convocatòries: 7

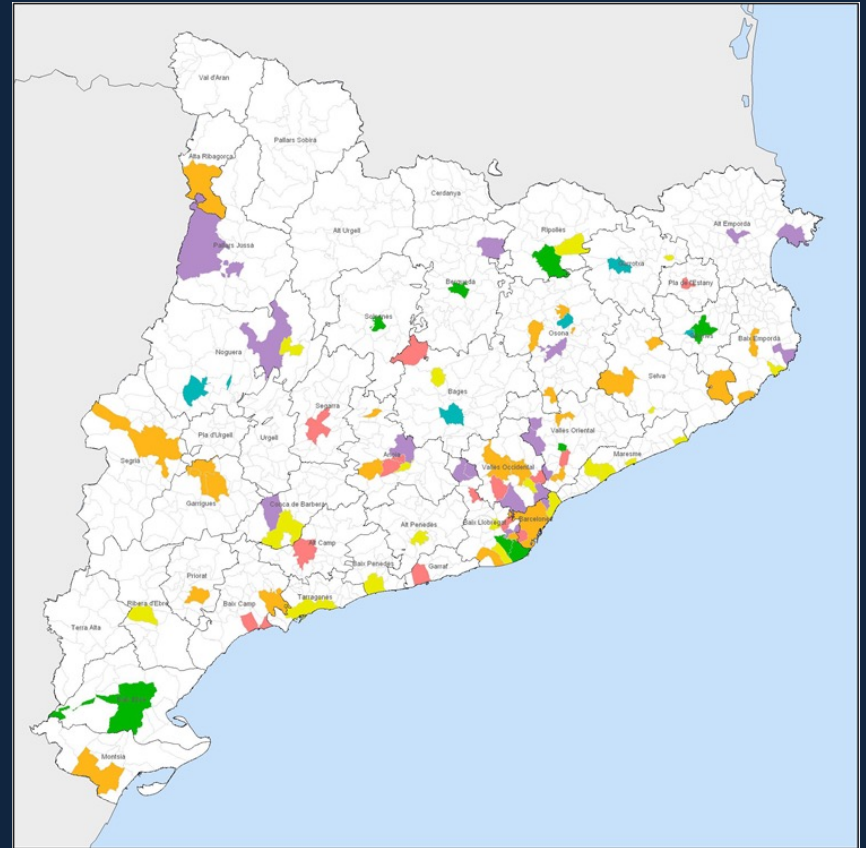
Projectes: 141

Població beneficiària:
1.005.241 persones

Inversió total compromesa:
1.330 milions d '€

Aportació de la Generalitat:
693 milions d '€

Inversió realitzada (12.2010):
513 milions d '€



AVALUACIÓ LOCAL IN ITINERE I FINAL



“Article 12

Avaluació i seguiment dels projectes

1. Per a cada un dels projectes que tenen finançament del Fons s'ha de crear un comitè d'avaluació i seguiment, integrat per representants de l'Administració de la Generalitat i de l'Administració local, i per representants de les entitats veïnals, dels agents econòmics i socials, i de les associacions ciutadanes.
2. La composició i les funcions dels comitès d'avaluació i seguiment, i la periodicitat amb què s'han de reunir, s'han d'establir per reglament, tenint en compte que durant l'execució del projecte els comitès d'avaluació i seguiment han de fer, com a mínim, tres reunions l'any, i que els municipis han de presentar un informe de desenvolupament del projecte cada semestre. Així mateix, s'han d'establir per reglament els supòsits en què es poden acordar pròrrogues per a l'execució del projecte i les causes que, d'acord amb la legislació vigent en matèria de finances públiques, poden donar lloc al cessament del finançament o a l'obligació de retornar els fons percebuts.
3. Un cop finalitzada l'actuació, el comitè d'avaluació i seguiment ha d'elaborar un informe d'avaluació final per a incorporar-ne l'experiència al conjunt dels programes en curs. Aquest informe ha de contenir una avaluació dels resultats de l'actuació des de la perspectiva de la funcionalitat urbanística i territorial, l'estructura econòmica i comercial, les implicacions ambientals, la cohesió social i l'equitat de gènere en l'ús del territori.”

AVALUACIÓ FINAL GENERAL

“Disposicions finals

Primera. Desplegament pressupostari

Aquesta Llei té un desplegament pressupostari pluriennal. Les previsions de les convocatòries d'ajuts tenen una **vigència inicial de quatre anys**.

Al final d'aquest període s'ha de fer una **avaluació dels objectius assolits i de les necessitats de continuïtat**, sens perjudici de les actuacions en curs.”



ELEMENTS DE L'AVALUACIÓ GENERAL FINAL

TEMÀTICA	AUTORIA
MEMÒRIA Finançament Transversalitat Inversió pública Cooperació interadministrativa Implicació de la ciutadania Avaluació	DPTOP
INCIDÈNCIA SOCIAL	CIREM
INVERSIÓ PÚBLICA	REURSA
HABITATGE	Observatori Urbanització UAB
REMODELACIÓ URBANA	REURSA
TRANSVERSALITAT	D'ALEPH
XARXES DE COOPERACIÓ Nacional Internacional	IET

	Cree que la vida en el barrio ha mejorado en estos 5 años? (%)			Si pudiera iría a vivir fuera del barrio? (%)	
	Si	No	NS / NC	Si	No
<i>Media de los barrios de la primera convocatoria</i>	51,3	32,8	15,9	14,3	85,7
<i>Media de los barrios de la segunda convocatoria</i>	52,10	34,10	13,80	26,30	73,70

EL PLA DE BARRIS DE BARCELONA

Magnituds i característiques

MAGNITUDS

- 2016-2020: 150 M€, 16 Barris
- 2021-2024: 150 M€, 16 + 7 Barris

CARACTERÍSTIQUES

- Recursos específics
- Transversalitat de les actuacions
- Co-producció amb els veïns
- Avaluació dels resultats



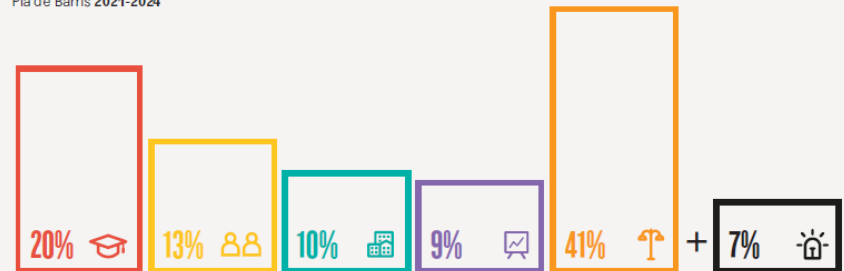
QUINES ÀREES S'ABORDARAN

Pla de Barris 2021-2024



QUINES ÀREES S'ABORDARAN

Pla de Barris 2021-2024



PRESSUPOST 2021-2024 **150M€**

AVALUACIÓ DEL PLA DE BARRIS

“D’acord amb la voluntat de capitalitzar els aprenentatges derivats de les actuacions, s’establiran **els mecanismes d’avaluació** oportuns **durant el desenvolupament** i al **final del Pla**.

Aquesta avaluació serà **coordinada pel Consell Assessor** del Pla de Barris, confiada **a entitats externes a l’Ajuntament** i els seus resultats seran fets públics i comunicats tant al veïnat de cada barri com al Ple de l’Ajuntament.”



CONSELL ASSESSOR

FUNCIONS DE SEGUIMENT I AVALUACIÓ

- Assessorar l'alcalde, la comissió de pilotatge i l'Oficina de Barris sobre el desenvolupament i els resultats programa.
- Informar la selecció de barris en els quals es desenvoluparan les actuacions.
- Informar el programa d'actuacions a desenvolupar a cada barri a proposta de l'Ajuntament i dels processos de participació ciutadana.
- Efectuar el seguiment de les actuacions a cada un dels barris.
- Vetllar per la implicació de tots els àmbits de l'Administració de l'Ajuntament, necessària per assegurar la transversalitat de les actuacions.
- Vetllar per la promoció de les actuacions d'implicació veïnal.
- Impulsar la capitalització de les experiències del conjunt de barris aïllats en el programa.
- Promoure el programa de formació de treballadors municipals i membres de les entitats ciutadanes.
- Rebre informació respecte a la dotació del Fons per al Programa de barris.
- Emetre un informe anual sobre l'evolució del programa que serà presentat al Ple del consistori.
- Contribuir a la difusió dels resultats del programa i, en especial, de les actuacions que puguin ser de més interès per aplicar-les a altres barris o àrees urbanes.

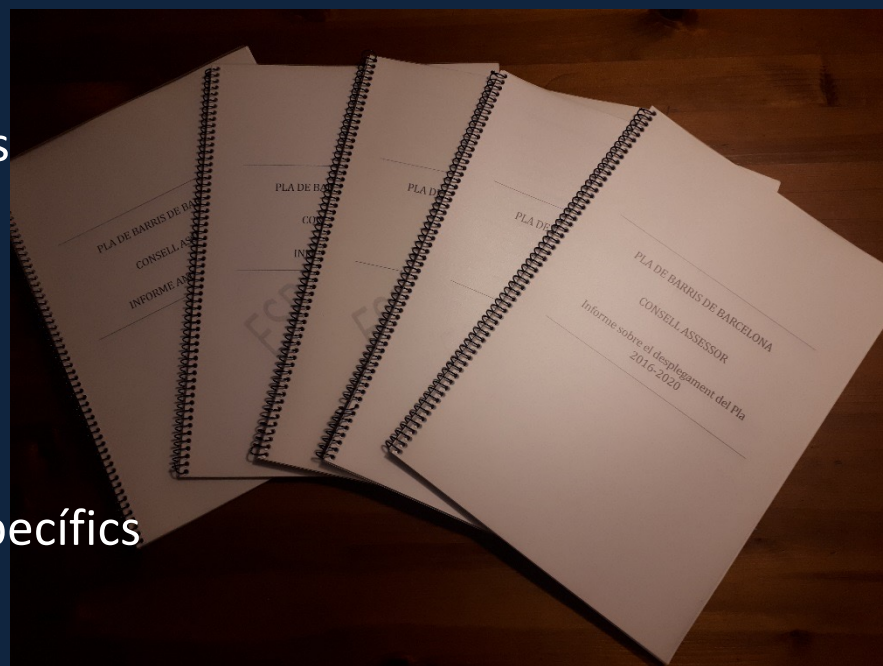
CONSELL ASSESSOR AVALUACIÓ IN ITINERE CONTINGUT DELS INFORMES ANUALS

1. **Activitat del Consell**

- 1.1 Antecedents
- 1.2. Sessions plenàries
- 1.3 Relacions institucionals
- 1.4 Activitats de divulgació del Pla de barris
- 1.5. Programa de formació
- 1.6 Programa de recerca

2. **El desplegament del Pla de Barris**

- 2.1 Organització i governança del Pla
- 2.2 Àrees concernides
- 2.3 Dotació de recursos extraordinaris i específics
- 2.4 Transversalitat de les actuacions
- 2.5 Col·laboració intra i interadministrativa
- 2.6 Apoderament veïnal i enfortiment de la xarxa associativa
- 2.7 Capitalització i avaluació



AJUNTAMENT DE BARCELONA

ELEMENTS PER A L'AVALUACIÓ FINAL

MEMÒRIA DE SEGUIMENT DEL PLA

Bloc 1

Context

8	1.1 Context i justificació
8	1.1.1 Eixos de referència
10	1.1.2 Indicadors de vulnerabilitat
12	1.2 Objectius del Pla de Barris
14	1.3 Accions del Pla de Barris

Bloc 2

Accions

18	2.1 Accions transversals
24	2.2 Pla de Barris de la Marina
46	2.3 Pla de Barris del Raval Sud i el Gòtic Sud
66	2.4 Pla de Barris de Sant Genís dels Agudells i la Teixonera
88	2.5 Pla de Barris de la Zona Nord
106	2.6 Pla de Barris de les Roquetes
124	2.7 Pla de Barris de la Trinitat Nova
140	2.8 Pla de Barris de la Trinitat Vella
160	2.9 Pla de Barris del Bon Pastor i Baró de Viver
184	2.10 Pla de Barris de la Verneda i la Pau
206	2.11 Pla de Barris del Besòs i el Maresme

Bloc 3

Governança i participació

226	3.1 Gestió i governança
228	3.2 Participació, coproducció i acció comunitària

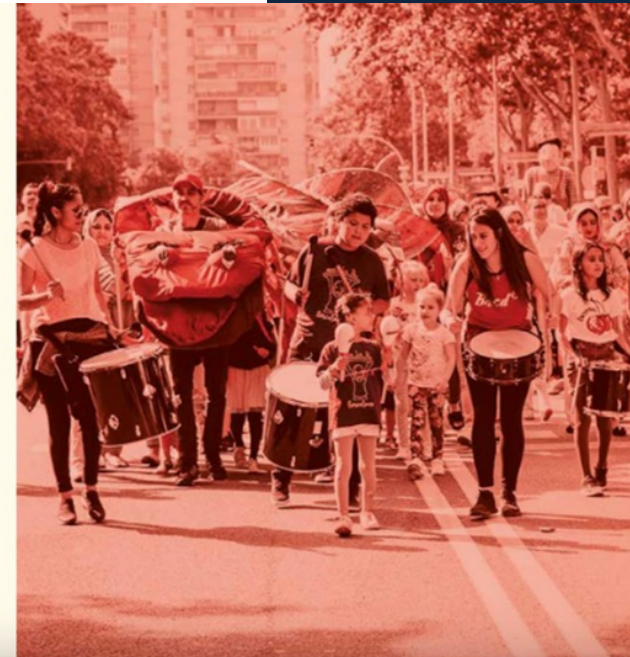
El Pla de Barris de Barcelona 2016-2020

Memòria de seguiment
Març 2019

La Marina
El Raval sud i el Gòtic sud
Sant Genís dels Agudells i la Teixonera
Zona Nord (Clotat, Meridiana,
Torre Baró i Vallbona)
Les Roquetes
La Trinitat Nova
La Trinitat Vella
El Bon Pastor i Baró de Viver
La Verneda i la Pau
El Besòs i el Maresme

PLA DE BARRIS
BARCELONA

Sense Barris
no hi ha
Barcelona



IVÀLUA

AVALUACIÓ FINAL

CONTINGUT

ivàlua ✓

Contingut

Introducció	4
Metodologia	5
Avaluació de la implementació	6
Avaluació de l'impacte: els efectes del Pla de Barris	16
Conclusions i recomanacions	26

ivàlua ✓
Institut Català d'Avaluació
de Politiques Públiques

Informe

Avaluació del Pla de Barris 2016-2020

Resum executiu



RESUM: INSTRUMENTS D'AVALUACIÓ

CARACTERÍSTIQUES		IN ITINERE	EX POST
AVALUACIÓ LOCAL	LLEI DE BARRIS	.Informe anual Comitè Avaluació i Seguiment	.Informe final Comitè Avaluació i Seguiment
	PLA DE BARRIS	/	.Memòria actuació del Pla, Ajuntament
AVALUACIÓ SUPRALOCAL	LLEI DE BARRIS	/	.Avaluació quadriennal interna i externa
	PLA DE BARRIS	.Informes anuals Consell Assessor	.Informe quadriennal Consell Assessor .Informe IVALUA
IMPACTE		IN ITINERE	EX POST
AVALUACIÓ LOCAL	LLEI DE BARRIS	/	/
	PLA DE BARRIS	/	/
AVALUACIÓ SUPRALOCAL	LLEI DE BARRIS	/	.Avaluació quadriennal interna i externa
	PLA DE BARRIS	/	.Informe IVALUA

Per acabar:

LA QÜESTIÓ DELS INDICADORS PER A LA SELECCIÓ I L'AVAUACIÓ

1. INDICADORS PER A LA SELECCIÓ

1.1. LLEI DE BARRIS: ELS 16 INDICADORS I EL SISTEMA DE BAREMACIÓ

1.2. PLA DE BARRIS: L'ÍNDIX DE SEGREGACIÓ INFERIOR (BARRIS I CRISI) I ÍNDIX DE VULNERABILITAT URBANA (IERMB)

2. INDICADORS PER A L'AVAUACIÓ

2.1. ELS INDICADORS DE LA LLEI DE BARRIS

2.2. ELS INDICADORS DE LA LLEI DE BARRIS AMPLIATS (NEL·LO/DONAT)

2.3. ELS INDICADORS SINTÈTICS D'IVÀLUA

2.4. L'ÍNDIX DE VULNERABILITAT URBANA

2.5. VERS UN ÍNDIX DEL CAPITAL TERRITORIAL?

ELS 16 INDICADORS DE LA LLEI DE BARRIS

DÈFICITS URBANÍSTICS.

1. Valor cadastral: Valor cadastral dels habitatges, per unitats d'habitatge.
2. Estat de conservació de les edificacions: Edificis destinats principalment a habitatge en estat divers de bo.
3. Accessibilitat. Edificis de quatre plantes o més, destinats principalment a habitatge, sense ascensor.
4. Serveis bàsics. Edificis sense aigua corrent o evacuació per clavagueram

SITUACIÓ DEMOGRÀFICA.

5. Densitat de població: Més de 100 Habitatges/ha.
6. Evolució demogràfica. Descens de població o creixement accelerat de la població:
7. Població dependent. Població de menys de 15 anys i de més de 65 anys.
8. Població immigrada: Població estrangera.

Puntuación total de los indicadores para la determinación de área urbana de atención especial		
	Situación inicial	Situación actual
<i>Media de los barrios de la primera convocatoria</i>	48,37	44,79
<i>Media de los barrios de la segunda convocatoria</i>	36,61	36,55

PROBLEMÀTICA SOCIO-ECONÒMICA.

9. Nivell educatiu. Baix nivell educatiu
10. Pensions no contributives. Percentatge de persones que reben una pensió no contributiva respecte el total de persones pensionistes.
11. Taxa d'atur. : Pes de l'atur registrat sobre la població de 16-64 anys
12. Espais verds. Superfície de zona verda en m2 per habitant.

PROBLEMÀTICA DE DESENVOLUPAMENT LOCAL

13. Dèficit en transport públic. Manca absoluta de transport públic col·lectiu
14. Dèficit aparcament. Manca absoluta de pàrquings públics
15. Baixa activitat econòmica. Percentatge de locals inactius
16. Població en risc d'exclusió social. Percentatge respecte mitjana de la ciutat

ELS INDICADORS DE LA LLEI DE BARRIS AMPLIATS (NEL·LO/DONAT)

DÈFICITS URBANÍSTICS

1. Valor cadastral
2. Estat de conservació de les edificacions
3. Accessibilitat
4. Espais verds

SITUACIÓ DEMOGRÀFICA.

5. Densitat de població
6. Evolució demogràfica
7. Població dependent
8. Població immigrada

VULNERABILITAT SOCIAL

9. Nivell educatiu
10. Pensions no contributives
11. Esperança de vida.
12. Incidència de la pandèmia COVID19.

ACTIVITAT ECONÒMICA

13. Atur
14. Renda
15. Establiments comercials
16. Potència Vehicles

DENSITAT INSTITUCIONAL

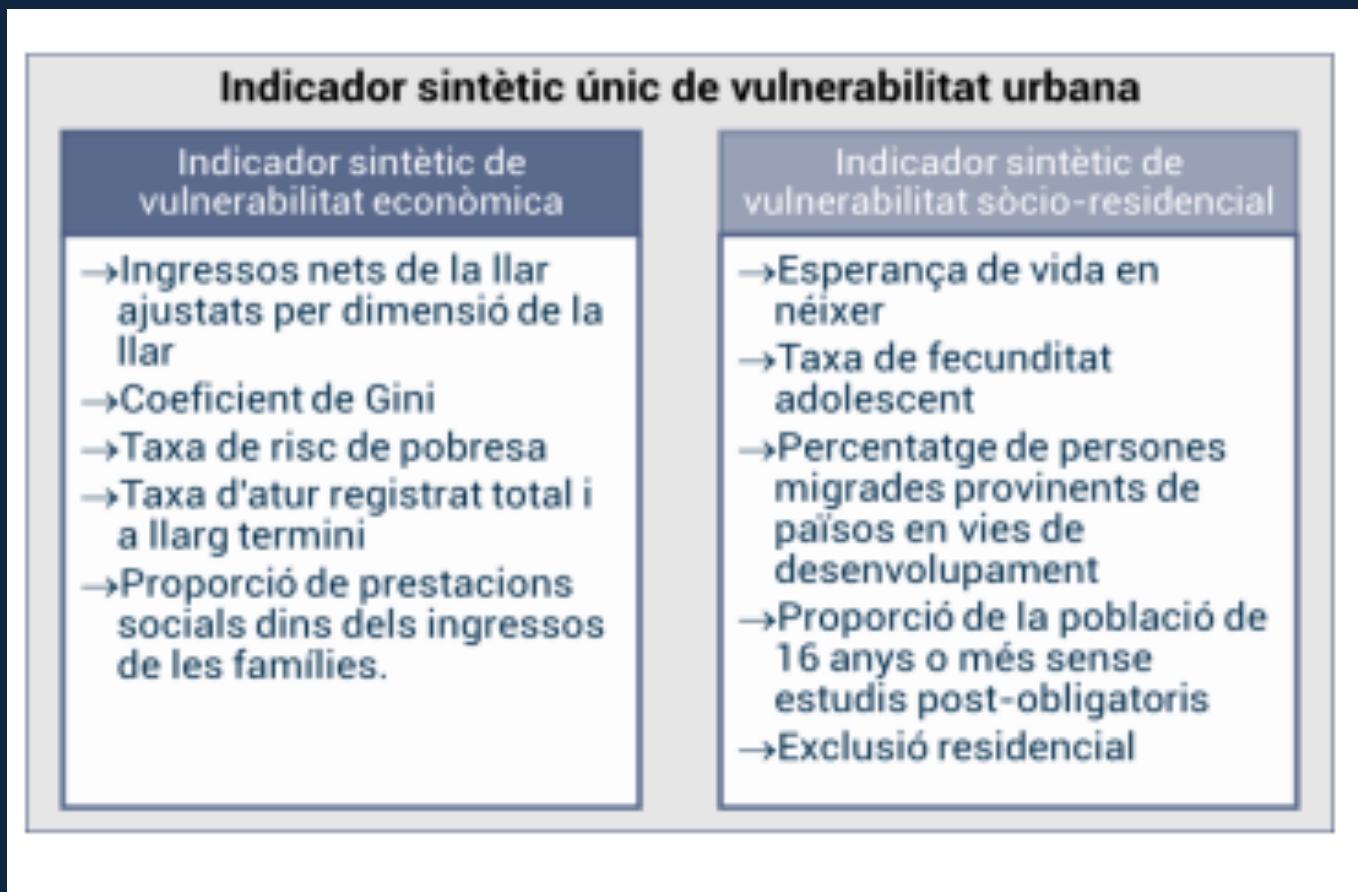
17. Equipaments educatius
18. Serveis sanitaris
19. Seus institucionals
20. Equipaments culturals

ASSOCIACIONISME I INNOVACIÓ SOCIAL

21. Entitats
22. Economia social
23. Centres autogestionats
24. Iniciatives solidàries COVID19

ELS INDICADORS SINTÈTICS D'IVÀLUA

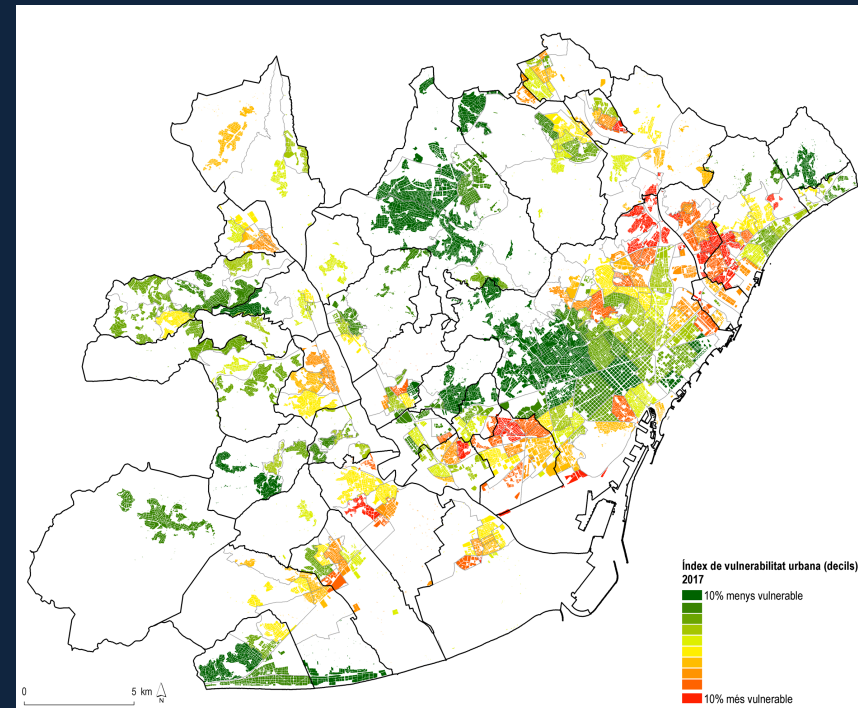
- A. INDICADOR SINTÈTIC DE VULNERABILITAT ECONÒMICA
- B. INDICADOR SINTÈTIC DE VULNERABILITAT SOCIO-RESIDENCIAL
- C. INDICADOR SINTÈTIC DE VULNERABILITAT URBANA (A + B)



ÍNDEX DE VULNERABILITAT URBANA

Dimensions, conceptes i indicadors de l'IVU

Dimensió	Concepte	Indicador
Vulnerabilitat social	Pobresa	% població amb rendes baixes (60% de la mediana espanyola) ⁶
	Envel·liment/soledat	% població de 75 anys i més que viu sola
	Immigració estrangera	% població estrangera provinent de països en desenvolupament ⁷
Vulnerabilitat residencial	Elevada concentració de població	Densitat residencial de la població (hab./ha) ⁸
	Teixits residencials de risc	% habitatges molt antics i polígons d'habitatge ⁹
	Degradació residencial	% edificis en estat deficient, mal estat o estat ruïnós
Efectes de la vulnerabilitat urbana	Baix atractiu residencial	Preu mitjà lloguer (€/mes) ¹⁰
	Escassa presència de classes mitjanes	% població sense rendes altes ¹¹
	Efectes de barri	% població de 25 i més anys amb estudis primaris o inferiors



VERS UN ÍNDEX DEL CAPITAL TERRITORIAL?

CAPITAL HUMÀ

Índex de joventut
Taxa d'ocupació
Diplomats
Titulats superiors

CAPITAL SOCIAL

Participació electoral
Associacions voluntariat
Despesa serveis social
Alumnes escoles

CAPITAL COGNITIU

Museus i biblioteques
Despesa pública per cultura
Banda ample
Entitats de promoció social

CAPITAL INFRAESTRUCTURAL

Farmàcies
Transport interurbà
Oficina correus
Policia

CAPITAL PRODUCTIU

Empreses
Allotjament
Start ups
Renda mitjana

CAPITAL RELACIONAL

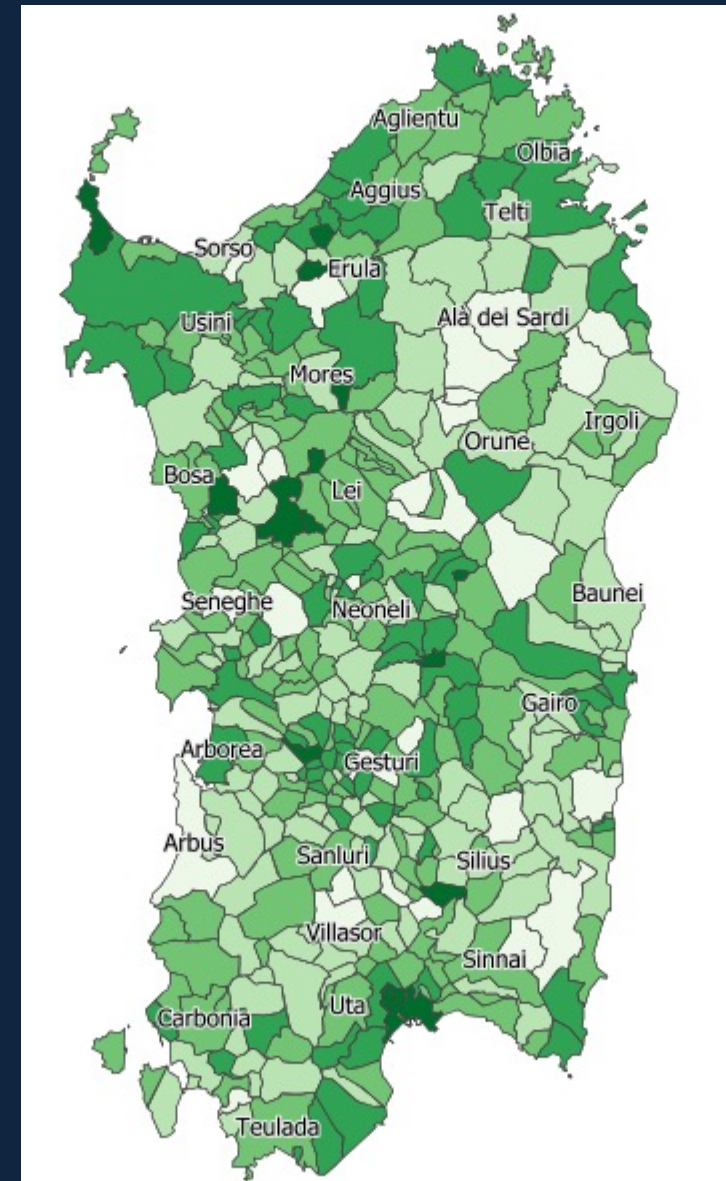
Votants
Innovació social
Oficines bancàries
Usuaris serveis educatius

CAPITAL AMBIENTAL

Parcs i àrees protegides
Superfície agrícola
Prevenció riscos
Recollida diferenciada

CAPITAL URBÀ

Valor cadastral
Edat mitjana edificis
Habitatges buits
Habitatges rehabilitats



Moltes gràcies per la vostra atenció

Oriol Nello

Departament de Geografia

Universitat Autònoma de Barcelona

08193 Bellaterra (Cerdanyola del Vallès) Spain

oriol.nello@uab.cat