

La governança participativa a l'AMB



14/12/2022


Marc Martí-Costa (marc.marti@uab.cat)

Cecilia Conde (cecilia.conde@uab.cat)

IERMB, Governança i Polítiques Públiques

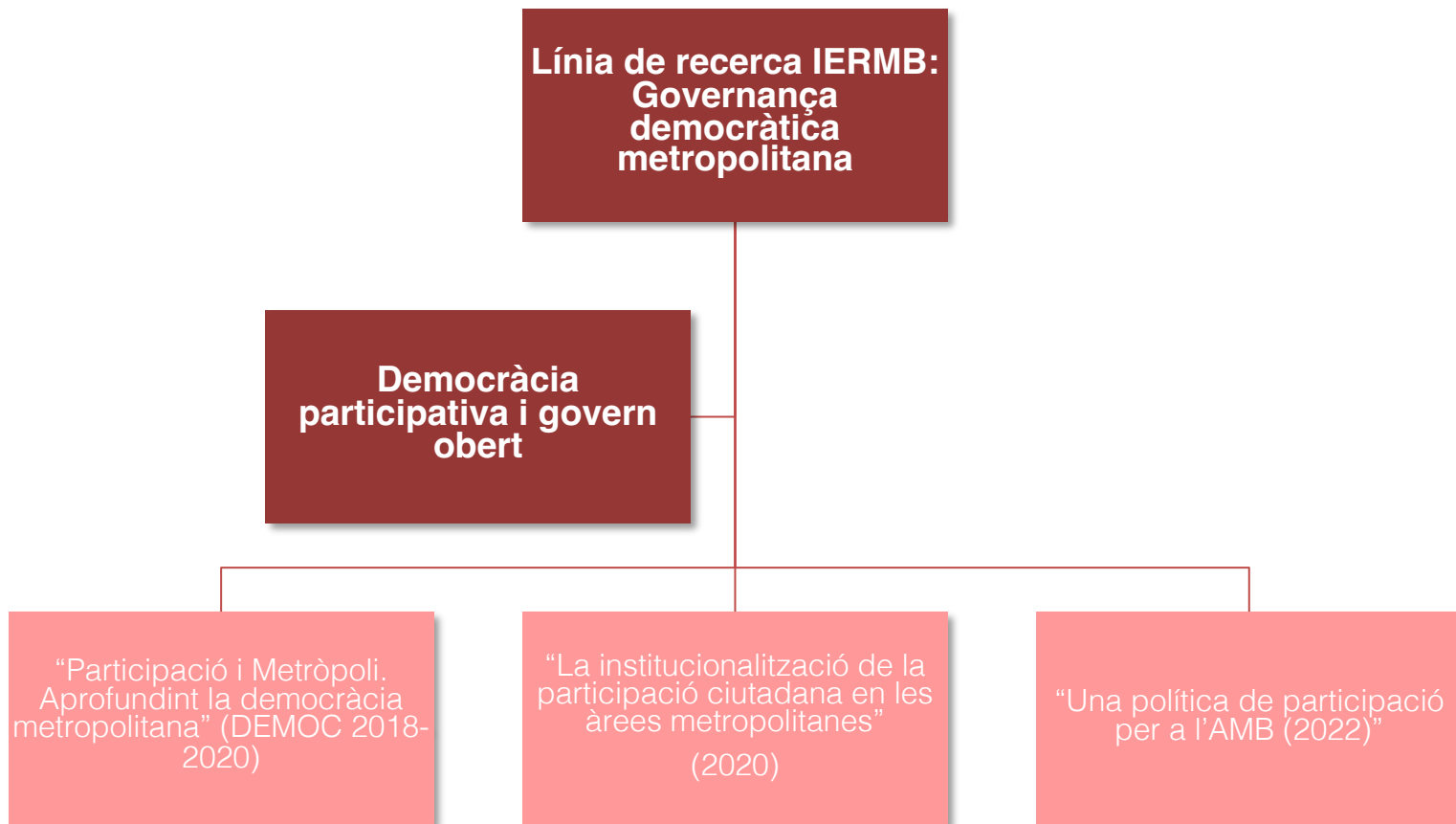
Índex

- **Objectius i metodologia**
- **Diagnosi - aprofundiment**
 - Models de participació internacionals
 - Mirada comparada. Aprenentatges per a l'AMB
- **Proposta d'una política de participació per l'AMB - Concreció**
 - Carta de Governança Participativa de l'AMB
 - Servei de participació de l'AMB
- **Properes passes**



Objectius i metodologia

Recerques prèvies IERMB



Objectius del projecte

- ❑ **Identificar i aprofundir** coneixement en experiències internacionals referents en polítiques de participació metropolitana

- ❑ **Fer una mirada comparada** i extraure aprenentatges pel desenvolupament d'una governança participativa de l'AMB

- ❑ **Fer una proposta concreta** per una política de governança participativa ajustada a les característiques de l'AMB:
 - ✓ Carta de Governança participativa de l'AMB
 - ✓ Servei de Participació de l'AMB

Metodologia

BENCHMARKING INTERNACIONAL


- ✓ 19 Àrees metropolitanas de França
- ✓ Enfocament en Lille (MEL) i Grenoble-Alpes

ANÀLISI INSTRUMENTS DE PARTICIPACIÓ INTERNACIONALS

- ✓ Anàlisi marc de principis i d'orientació política
- ✓ Anàlisi disseny institucional
- ✓ Anàlisi plataformes de participació digital

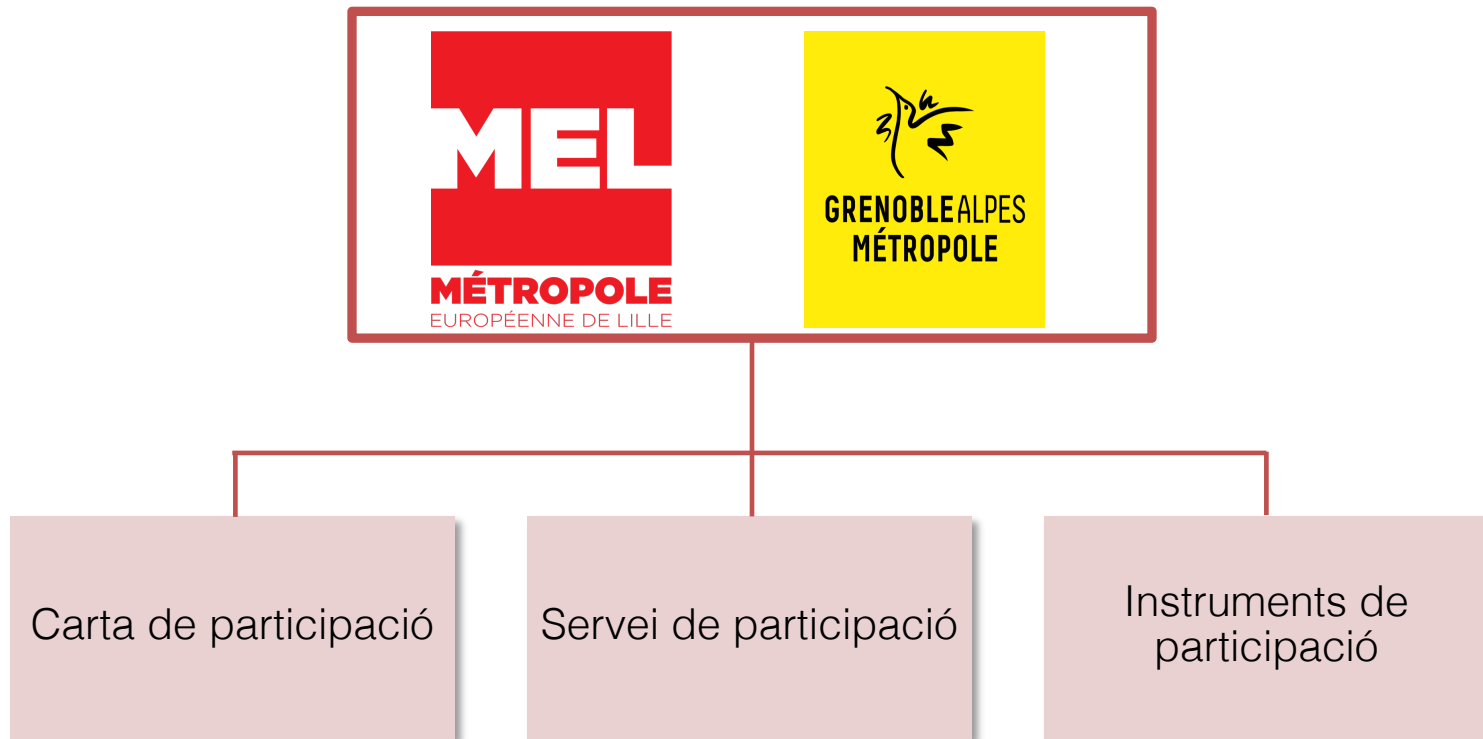
ENTREVISTA ACTOR METROPOLITA

- ✓ 1 entrevista: representant tècnica de participació de la MEL (Constance De Braeckelaer)



**Diagnosi.
Mirada
comparada i
aprenentatges**

Mirada comparada



Model de participació de Lille

Carta de participació ciutadana (Charte de la participation citoyenne)	
Any d'aprovació	2017 (2021 renovació)
Principis	<ul style="list-style-type: none">• Cultura i compromís comú (promoure el saber ciutadà-usuari)• Transparència i accessibilitat• Inclusió• Responsabilitat compartida• Millora contínua (tenir en compte lliçons apreses)• Intel·ligència col·lectiva
Contingut	<p>A partir de 5 línies de treball:</p> <ol style="list-style-type: none">1) Enfortiment de la participació ciutadana a la MEL2) Millora de la col·laboració entre actors de la participació ciutadana3) Facilitar i enfortir el diàleg amb la ciutadania4) Millorar la comunicació per una mobilització activa de tothom5) Optimitzar les contribucions del Consell de Desenvolupament

Model de participació de Lille

Objectiu: Elaborar i aplicar la Carta de Participació Ciutadana i el seu Pla d'Acció afavorint el poder d'acció i l'experiència d'ús del ciutadà per enriquir els serveis públics que es presten amb una bona articulació amb els municipis

Urbanisme

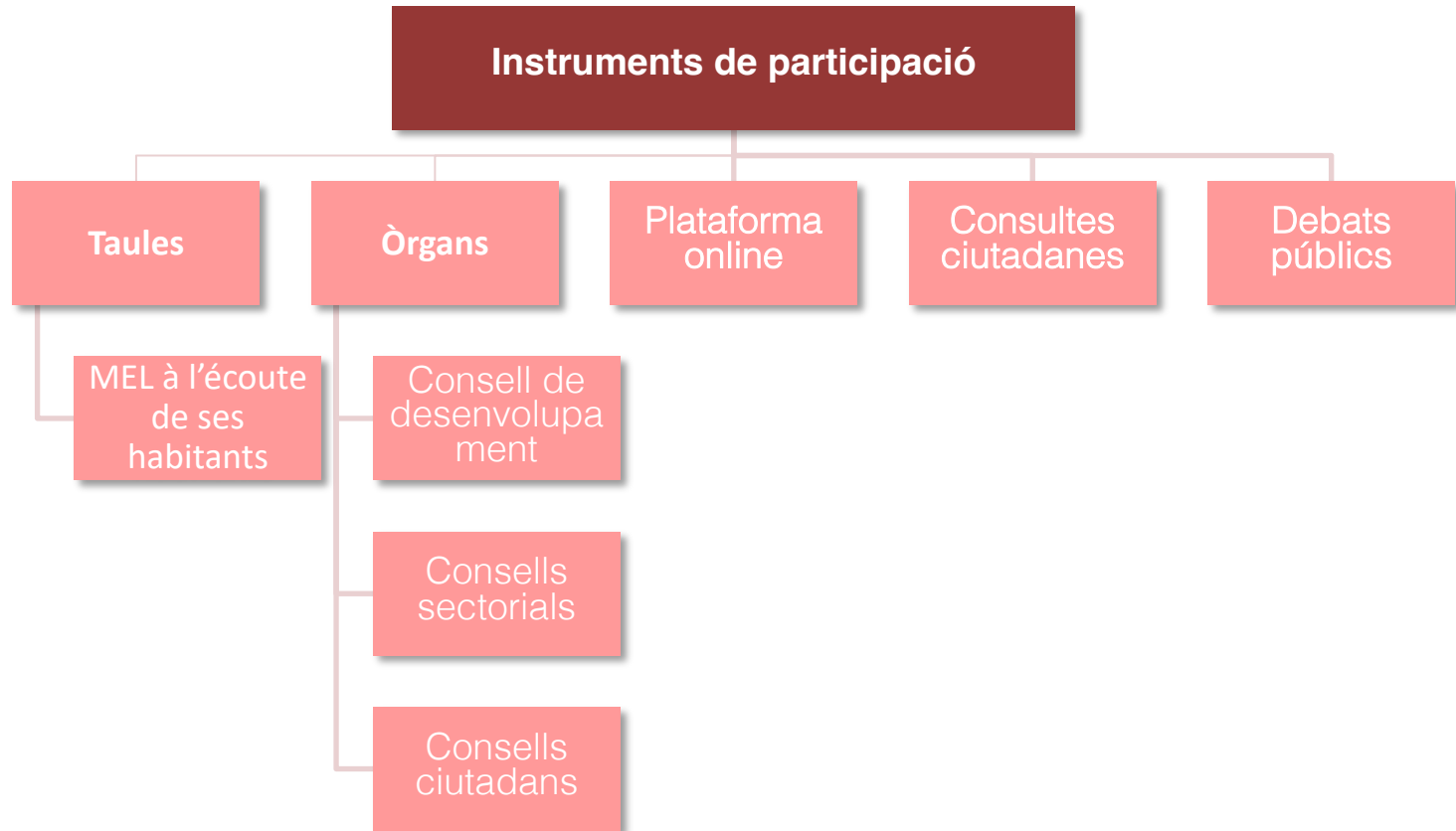
Planificació estratègica

Contractació

Informàtica

Comunicació

Model de participació de Lille

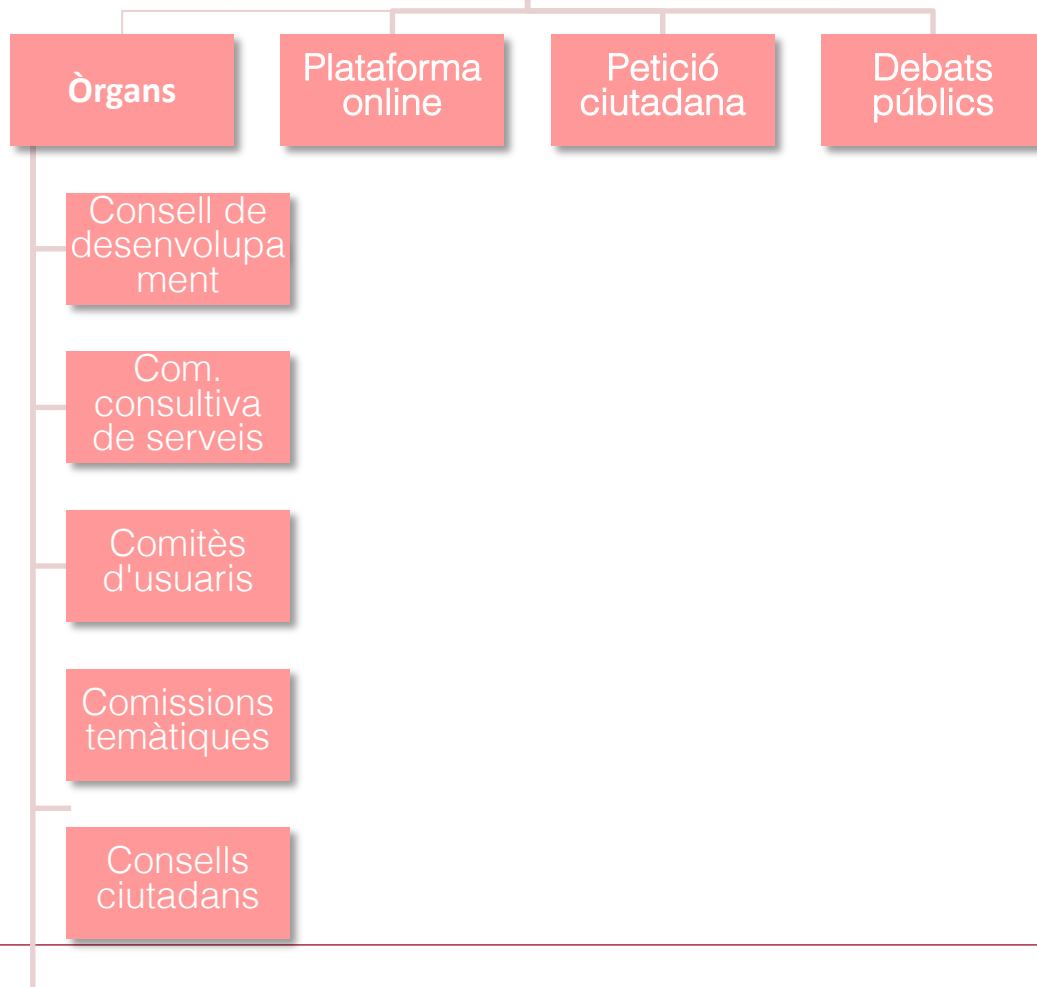


Model de participació de Grenoble

Pacte de Governança i ciutadania (Pacte de Gouvernance et de Citoyenneté)	
Any d'aprovació	2021
Principis	<ul style="list-style-type: none">• Especialitat• Exclusivitat• Proximitat• Cooperació• Respecte a la diversitat• Transparència i retiment de comptes
Contingut	A partir de 5 dimensions: <ol style="list-style-type: none">1) Comunitat metropolitana2) Democràcia metropolitana3) Ciutadania metropolitana4) Solidaritat metropolitana5) Cooperació metropolitana

Model de participació de Grenoble

Instruments de participació



Aprentatges per a l'AMB

- Consolidació del marc d'acció, política i tècnica de la participació metropolitana
- Integració de les diferents escales de participació
- Suport i promoció de la governança participativa en el territori metropolità
- Proximitat com a element clau
- Creació de mecanismes d'avaluació i control ciutadà dels serveis públics metropolitans
- Participació digital/híbrida metropolitana
- Formació i capacitació com a base per a una cultura participativa compartida
- Cooperació i col·laboració: principis fonamentals per garantir la governança metropolitana



**Proposta. Una
política pel
foment de la
governança
participativa
per l'AMB**



CARTA DE GOVERNANÇA PARTICIPATIVA DE L' AMB

Carta - Justificació

Marc jurídic vigent
habilitant

Consens polític
visibilitzat en l'acord
de govern i el PAM
del mandat 2019-
2023

Instrument de
caràcter soft per
desplegar la nova
etapa i seguir una
lògica incremental.

Més que reglamentar,
habilitar per avançar
en la política de
participació pròpia

Declaració i acord de
caràcter polític i de
compromís davant de
la ciutadania i agents
metropolitans

Carta - Estructura

Preàmbul

Objectiu general

Principis i valors

Línies de treball

Instrumentes de participació

Contingut (1/4)

Preàmbul

- Normativa vigent
- Voluntat
- Tipus de document

Objectiu general

- Emmarcar els principis i valors de la participació metropolitana, definir les línies de treballar i dissenyar els instruments necessaris per al desenvolupament d'una governança participativa de l'AMB.
- Integrada dins d'una política més àmplia de govern obert que aglutini les polítiques relacionades amb la transparència, retiment de comptes, col·laboració, integritat, innovació i dades obertes
- Política de participació + model de governança

Contingut (2/4)

Principis i valors

1. Visió compartida
2. Proximitat
3. Cooperació
4. Col·laboració
5. Corresponsabilitat
6. Transparència, retiment de comptes i dades obertes
7. Eficàcia
8. Innovació i millora continua
9. Incorporació de la diversitat
10. Igualtat en la participació

Contingut (3/4)

Línies de treball per a MILLORAR I CONSOLIDAR

- 1) Consolidar la política de participació dins de l'**estratègia de Govern Obert** de l'AMB
- 2) Visibilitzar, dinamitzar i fer més transparents els **espais i instruments de governança en xarxa** existents
- 3) Suport a l'elaboració i desplegament participatiu de les **polítiques metropolitanas**
- 4) Suport i coordinació en **projectes de caràcter intermunicipal**

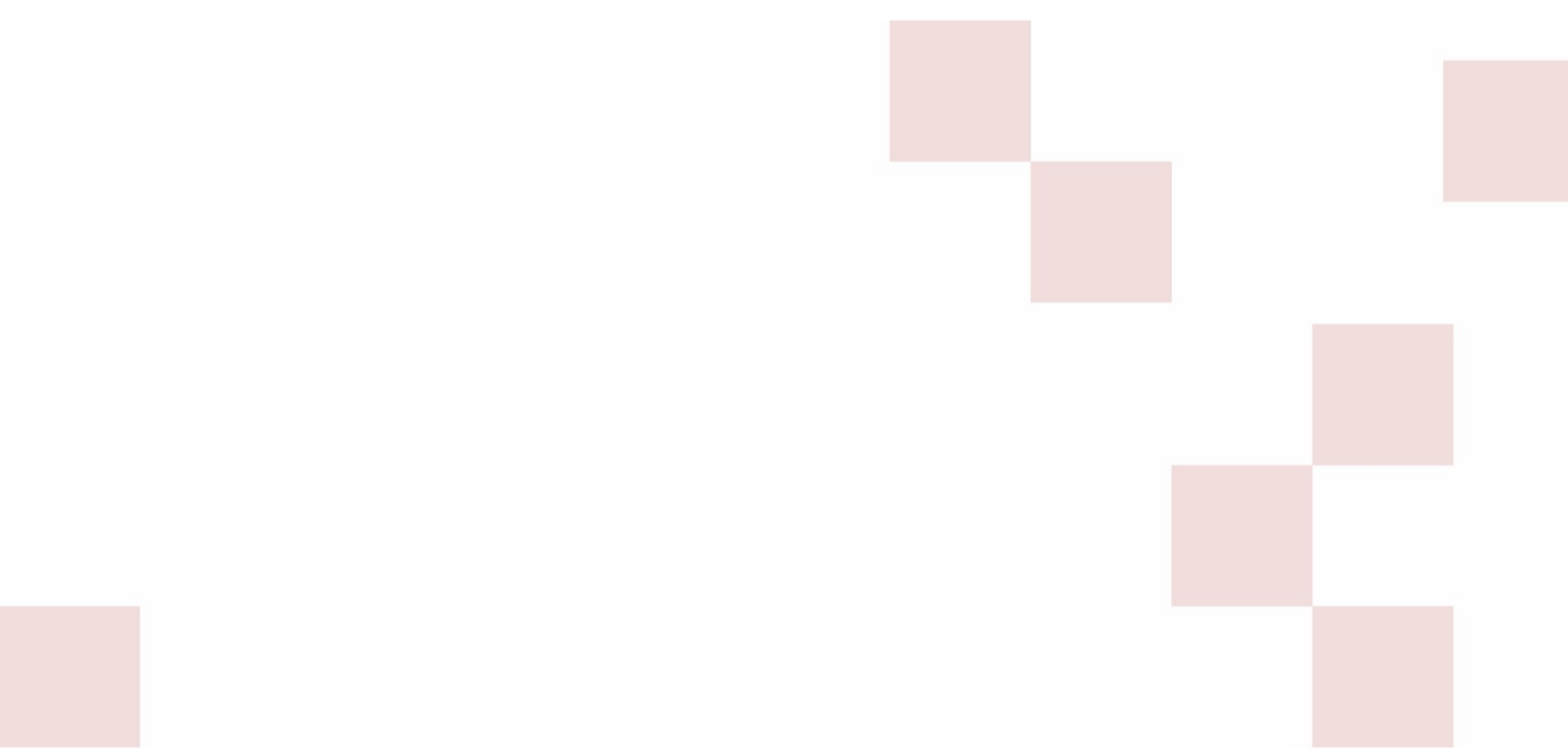
Contingut (4/4)

Línies de treball per a APROFUNDIR I INNOVAR

- 5) Suport a la **coproducció i seguiment de serveis i equipaments metropolitans**
- 6) Suport a la **gestió col·laborativa en els espais públics i infraestructura verda metropolitana**
- 7) Avançar cap a una **participació híbrida** (digital i presencial)
- 8) Dissenyar instruments específics per la **deliberació sobre grans projectes i/o controvèrsies metropolitanes**
- 9) Impulsar instruments de **democràcia directa**

Instrumentos de participación

INSTRUMENTS	DEFINICIÓ	COMPOSICIÓ
Processos	Processos limitats en el temps per incorporar la visió de ciutadania, entitats, empreses i altres institucions a la planificació i/o serveis metropolitans	Ciutadania, entitats, col·lectius específics, experts, empreses
Òrgans	Espais estables i permanents de coproducció i seguiment de polítiques i serveis metropolitans	Institucions, entitats, operadors experts
Taules	Espais de deliberació i anàlisi sobre temes específics. Poden tenir caràcter puntual	Institucions, entitats, operadors i experts
Conferències	Espais oberts de informació, deliberació i proposta sobre grans plans i/o projectes metropolitans	Ciutadania, tècnics especialitzats i institucions, entitats, operadors i experts
Plataformes online	Eina per la participació digital/híbrida del conjunt metropolità	Ciutadania
Iniciatives ciutadanes	Incorporació de temàtiques a l'agenda política metropolitana per part de la ciutadania. Inclouen també les consultes d'origen ciutadà	Ciutadania
Gestió col·laborativa	Coproducció i gestió participativa d'espais i equipaments	Ciutadania, entitats, empreses



SERVEI DE PARTICIPACIÓ A L' AMB DINS D'UNA DIRECCIÓ DE GOVERN OBERT

Objectiu general del servei de participació

Dissenyar i desplegar la política de governança participativa dins de l'estratègia de Govern Obert de l'àrea metropolitana de Barcelona, a través del desplegament de la Carta de Governança Participativa o qualsevol altre element normatiu que es pugui desenvolupar per regular i implementar la política de governança participativa de l'AMB.

Tasques operatives

LT1. Ser el referent i **interlocutor** de la política de participació metropolitana

LT2. **Coordinar** els instruments i accions participatives entre les àrees de l'AMB

LT3. **Visibilitzar, dinamitzar i fer més transparents** els espais i instruments de governança en xarxa existents

LT4. **Establir** llaços de cooperació amb els ajuntaments metropolitans


LT5. **Fomentar** innovació i avaluació de processos per a la seva millora contínua

LT6. **Instal·lar i mantenir** activa la plataforma digital de participació de l'AMB


LT7. **Impulsar** instruments de democràcia directa

Proposta d'implementació mandat 2023/2027

Acord per incorporar les tasques de govern obert i participació i redefinició de l'organigrama de l'AMB



Posada en marxa del servei de participació i les seves línies de treball, entre elles la redacció de la carta/reglament de participació



Un cop consensuat el contingut de la Carta, presa en consideració per part del ple del Consell metropolità

The background features a white surface with several light red squares scattered across it. A thin, dark red horizontal line is positioned below the word 'Gràcies'.

Gràcies
