



PLANTILLA TEÒRICA
LLOCS DE TREBALL IERMB

ABRIL 2023

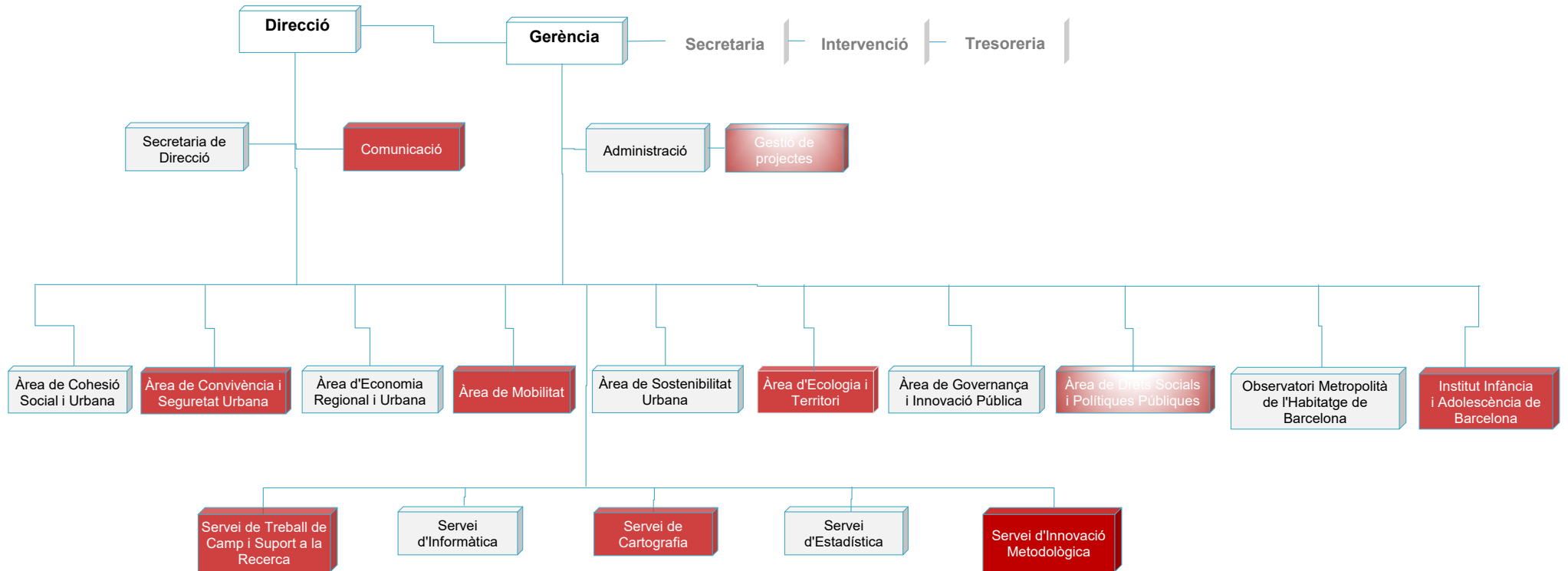


ORGANIGRAMA DE PLANTILLA IERMB

PROPOSTA D'ACTUALITZACIÓ DE PLACES I PERFILS

Abril 2023

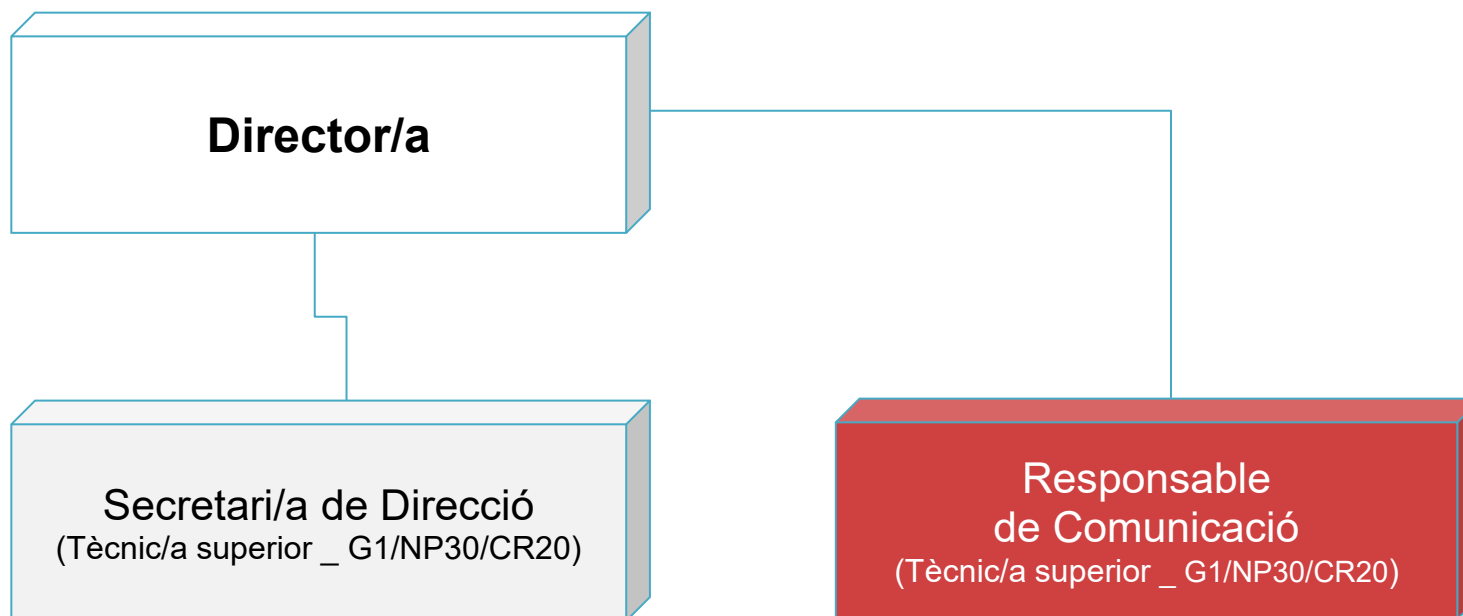
IERMB _ Estructura organitzativa





**ORGANIGRAMA I PERFILS
ÀREA/UNITAT/SERVEI**

LLOCS DE TREBALL IERMB

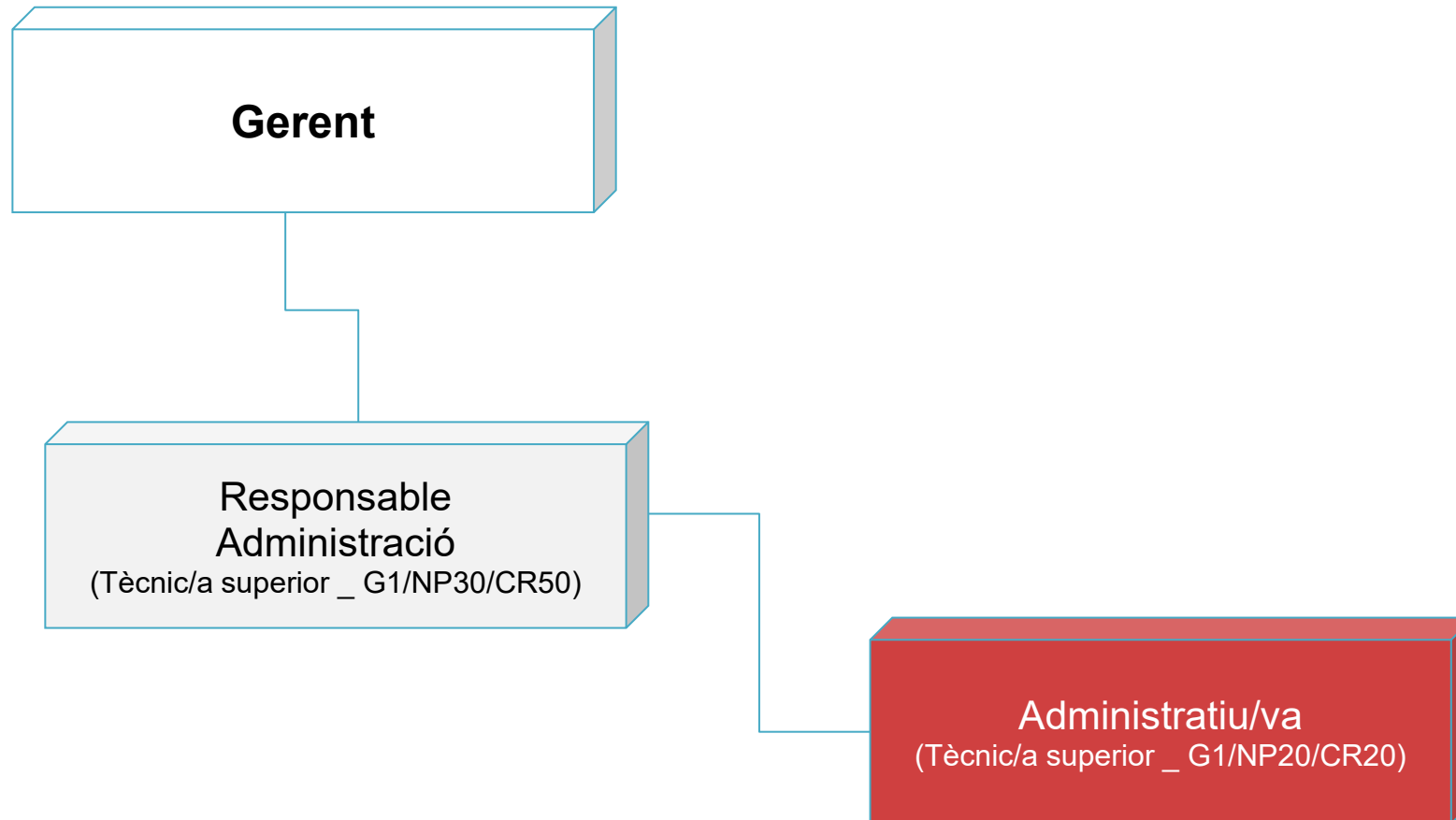


Proposta de perfil
Secretari/a de Direcció
IERMB

- Missió** Portar a terme les tasques de secretària de direcció i coordinar i gestionar les relacions institucionals de l'IERMB, d'acord amb les línies generals d'actuació emanades de la direcció
- Responsabilitats**
- col·laborar amb el director en la coordinació institucional de l'IERMB
 - col·laborar amb el director en la posada en marxa de les línies estratègiques d'actuació de l'IERMB
 - coordinar i gestionar els actes organitzats per l'IERMB
- Funcions**
- donar suport a la direcció en la coordinació i comunicació amb les entitats membres del consorci
 - coordinar i convocar els òrgans de govern i consultius de l'Institut
 - donar suport a la direcció en el disseny i posada en marxa de les línies d'actuació de l'Institut
 - donar suport administratiu i de gestió a la direcció
 - administrar i gestionar l'agenda del director
 - coordinar i gestionar els actes organitzats per l'Institut
 - coordinar i gestionar les presentacions dels diferents estudis elaborats per l'Institut
 - donar suport a la gestió de projectes i a la gestió acadèmica del/s programa/es de postgrau de l'Institut
- Competències**
- grau/licenciatura o una titulació equivalent o experiència acreditada
 - coneixements del món universitari
 - coneixements i/o experiència en àmbits relacionats amb la docència i la investigació
 - coneixements d'informàtica a nivell d'usuari: processadors de textos, fulls de càlcul i bases de dades
 - coneixements de català oral i escrit, equivalents al nivell C de la Junta Permanent
 - coneixements d'idiomes estrangers, preferentment d'anglès
 - capacitat i/o experiència en la gestió d'equips humans
 - capacitat i/o experiència en la gestió per processos

Proposta de perfil
Responsable de Comunicació
IERMB

- Missió** Dur a terme la política de l'IERMB pel que fa a la comunicació i difusió de la seva activitat i pla de treball, així com dels principals resultats de la mateixa, d'acord amb les línies generals d'actuació emanades de la direcció
- Responsabilitats**
- proposar i executar l'estratègia comunicativa de l'institut, per tal d'enfortir la difusió del resultat de les seves recerques i enriquir el debat social compartint coneixement, d'acord amb els criteris de la direcció
 - realitzar la projecció externa de l'activitat de l'institut gestionant els seus respectius canals de comunicació (web, butlletins, twitter, etc.), així com gestió de mitjans, en col·laboració amb la direcció
 - donar suport en l'elaboració de materials i de continguts en formats comunicatius dels projectes, informes i publicacions
 - administrar i promoure, d'acord amb la direcció, el Centre de Documentació de l'IERMB
- Funcions**
- dissenyar i aplicar l'estratègia de comunicació de l'institut, definint una identitat corporativa que faciliti la projecció i promoció de la seva activitat
 - gestionar i actualitzar els canals de comunicació de l'institut (portal web, butlletins electrònics, xarxes socials, etc.)
 - dissenyar, publicar i organitzar la difusió de materials i continguts comunicatius a partir d'informes, publicacions i altres dades per compartir coneixement (resums executius, infografies, vídeos, presentacions...)
 - donar suport en l'elaboració de continguts i en l'edició de textos dels projectes, informes i publicacions, vetllant per l'adequació dels missatges, llibres d'estil i identitat corporativa
 - coordinar i gestionar tot allò relatiu a l'edició i la publicació dels estudis de l'institut
 - donar suport en l'organització i difusió d'actes de presentació de resultats dels projectes de l'institut
 - organitzar i fer el manteniment del fons documental de l'IERMB, promocionant i gestionant l'ús dels seus recursos bibliogràfics
 - gestionar la compra de material bibliogràfic en funció de la política d'adquisicions de l'institut
 - coordinar-se amb referents de comunicació de les institucions amb qui es desenvolupin projectes, si s'escau
- Competències**
- grau/licenciatura en l'àmbit de la comunicació, de les ciències socials o titulació equivalent
 - coneixements i experiència en l'àmbit de la comunicació en recerca social i en institucions públiques
 - coneixements i experiència en els següents àmbits i eines per a la comunicació: comunicació online (wordpress, mailchimp...), disseny gràfic (InDesign...), relacions públiques i premsa (mitjans de comunicació), organització d'actes, edició i publicació, redacció.
 - coneixements d'informàtica a nivell d'usuari: processadors de textos, fulls de càlcul, bases de dades i editors de pàgines web
 - coneixements de català oral i escrit, equivalents al nivell C de la Junta Permanent
 - coneixements d'idiomes estrangers, preferentment d'anglès
 - capacitat i/o experiència en el treball amb equips multidisciplinars
 - capacitat i/o experiència en la gestió per processos



Proposta de perfil
Gerent
IERMB

- Missió** Administrar i gestionar l'Institut, d'acord amb les línies generals d'actuació emanades de la direcció
- Responsabilitats**
- col·laborar amb el director en l'execució dels acords dels òrgans de govern i administrar i gestionar l'Institut i el seu personal
 - organitzar i dinamitzar els serveis d'administració i de gestió de l'Institut
 - administrar el patrimoni de l'Institut
 - col·laborar amb el director en la preparació del projecte de pressupost i del pla global d'activitats
- Funcions**
- participar en els òrgans de govern de l'Institut
 - col·laborar amb la direcció per tal de promoure noves línies de treball
 - administrar i gestionar la plantilla de recursos humans de l'Institut
 - administrar i gestionar la tresoreria i el pressupost de funcionament de l'Institut
 - administrar i gestionar els projectes i els convenis de l'Institut
 - realitzar les activitats necessàries per facilitar i promoure interna i externament la recerca (R+D) de l'Institut, que li siguin encomanades pels investigadors (PDI) en coordinació amb la política de la Direcció
 - facilitar la concertació de convenis dels investigadors i la participació en activitats per a la captació de recursos
 - facilitar la informació puntual de les diferents convocatòries de recerca a tots els nivells
 - assumir la gestió de la recerca de l'Institut, la qual cosa inclou preparació i seguiment de convenis, seguiment de la justificació econòmica de projectes, etc.
 - participar, si escau, en l'organització de les activitats vinculades a l'Institut (congressos, conferències,...)
 - elaborar informes i estadístiques, i participar en l'elaboració de les memòries de l'Institut.
 - realitzar les activitats necessàries per facilitar i promoure interna i externament els estudis de postgrau de l'Institut, en coordinació amb la política de la Direcció
 - organitzar i gestionar els processos administratius (acadèmics i econòmics) relacionats amb el postgrau, d'acord amb les indicacions de la direcció
 - organitzar i assignar les responsabilitats de treball, en funció dels potencials i competències, motivant el seu equip i estimulant-lo vers l'atenció a l'usuari i la gestió per processos
- Competències**
- grau/licenciatura i màster en l'àmbit de la gestió pública, o titulacions equivalents
 - coneixements del món universitari
 - coneixements i/o experiència en àmbits relacionats amb la docència i la investigació
 - coneixements d'informàtica a nivell d'usuari: processadors de textos, fulls de càlcul i bases de dades
 - coneixements de català oral i escrit, equivalents al nivell C de la Junta Permanent
 - coneixements d'idiomes estrangers, preferentment d'anglès
 - capacitat i/o experiència en la gestió d'equips humans
 - capacitat i/o experiència en la gestió per processos

Proposta de perfil
Responsable d'Administració
IERMB

Missió Donar suport a la gerència pel que fa a la gestió comptable i de recursos humans, d'acord amb les línies generals d'actuació emanades de la direcció

Responsabilitats

- Coordinar i supervisar el servei d'administració de l'Institut
- gestionar, fer el seguiment i informar la comptabilitat, la tresoreria i el pressupost de l'Institut
- gestionar, fer el seguiment i informar la selecció, la contractació, la formació i la jornada laboral dels recursos humans de l'Institut

Funcions

- dirigir, coordinar i supervisar l'equip humà del departament d'administració de l'Institut
- gestionar i registrar les diferents operacions comptables, financeres i tributàries de l'Institut
- elaborar i fer el seguiment del balanç de situació, compte de pèrdues i guanys, previsions, variació d'existències, etc. de l'Institut
- elaborar i fer el seguiment de l'estat de comptes de la tresoreria i del pressupost
- donar suport a la gerència en l'elaboració del pressupost i de la memòria econòmica de l'Institut
- gestionar els processos de selecció (concursos, substitucions, etc.) del personal de l'Institut
- gestionar els processos de contractació (altes, baixes, modificacions, SS, IRPF, etc.) del personal de l'Institut
- gestionar els processos de formació (accions formatives, inscripcions, etc.) del personal de l'Institut
- gestionar els processos relacionats amb la jornada laboral (horaris, permisos, vacances, etc.) del personal de l'Institut
- donar suport a la gerència en tot allò relacionat amb els recursos humans de l'Institut

Competències

- grau / llicenciatura en administració i direcció d'empreses o una titulació equivalent
- coneixements de comptabilitat pública i de gestió de nòmines
- coneixements d'informàtica a nivell d'usuari: processadors de textos, fulls de càlcul i bases de dades, així com programes de comptabilitat i nòmines
- coneixements de català oral i escrit, equivalents al nivell C de la Junta Permanent
- coneixements d'idiomes estrangers, preferentment d'anglès
- capacitat i/o experiència en la gestió d'equips humans
- capacitat i/o experiència en la gestió per processos

Proposta de perfil
Tècnic/a d'Administració
IERMB

Missió Donar suport al/la responsable d'administració pel que fa a la gestió administrativa general, d'acord amb les línies generals d'actuació emanades de la gerència

Responsabilitats

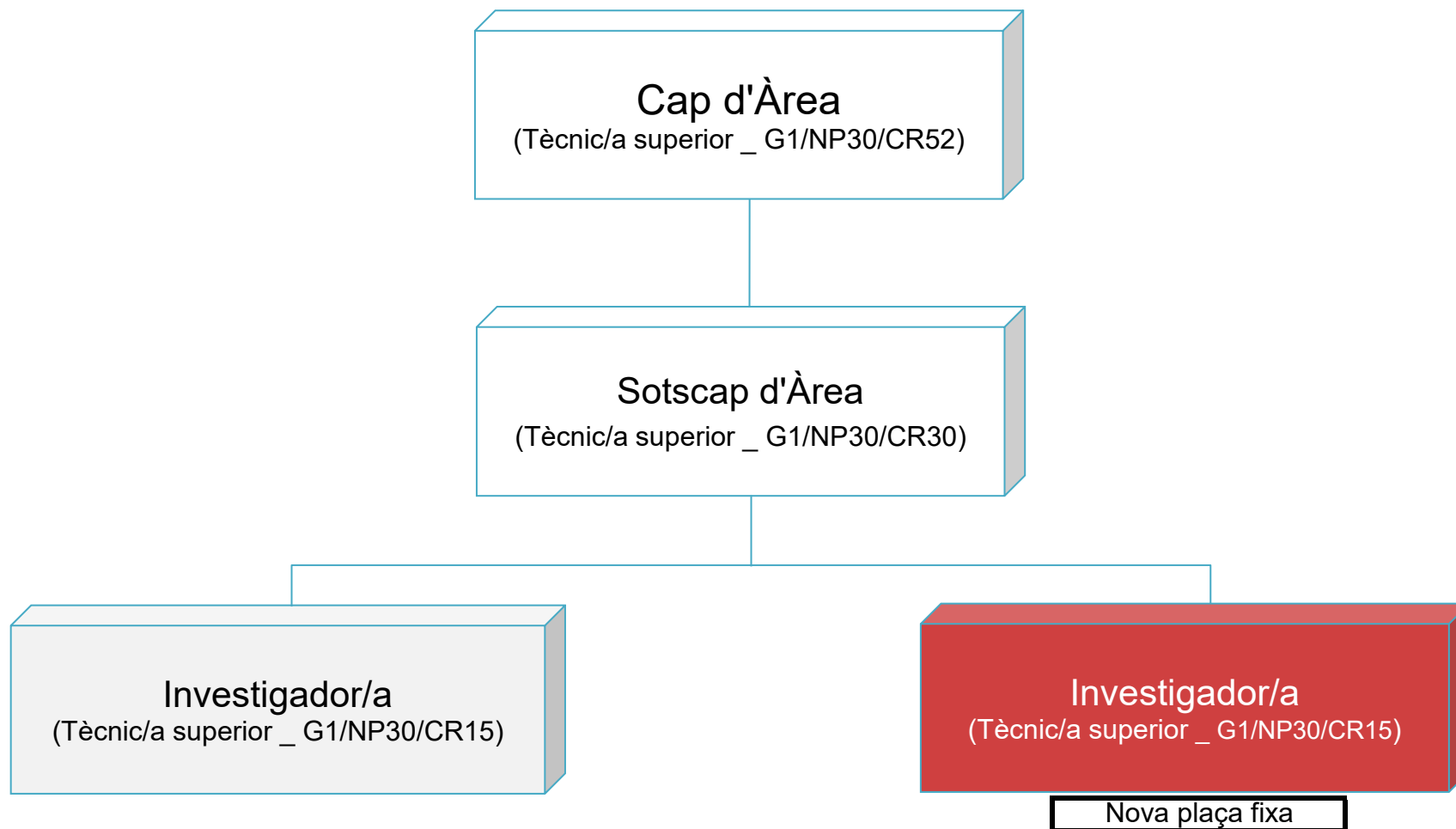
- donar suport al/la responsable d'administració per gestionar, fer el seguiment i informar sobre els supòsits relacionats amb comptabilitat i recursos humans
- gestionar, fer el seguiment i informar sobre els supòsits relacionats amb la infraestructura, la logística, les comunicacions i l'arxiu de l'Institut

Funcions

- gestionar, fer el seguiment i informar sobre els supòsits relacionats amb la comptabilitat de l'Institut
- gestionar, fer el seguiment i informar sobre els supòsits relacionats amb els recursos humans de l'Institut
- gestionar el manteniment de les instal·lacions, aparells informàtics i telefonia, així com la xarxa informàtica, i totes les incidències derivades del seu ús
- atendre el públic intern i/o extern telefònicament, presencial o telemàtica
- gestionar l'entrada i la sortida de la documentació de l'Institut
- gestionar l'arxiu institucional
- fer control d'estocs i mantenir l'inventari del material d'oficina així com també de les publicacions de l'IERMB
- gestionar la informació i la documentació per mitjans informàtics: gestió de la base de dades, gestió de la informació i de la documentació electrònica
- donar suport en la preparació d'actes, esdeveniments, reunions, entrevistes, preparació d'aules, etc.
- donar suport al Centre de Documentació de l'Institut en l'atenció dels usuaris

Competències

- grau / llicenciatura, titulació equivalent o experiència acreditada
- coneixements sobre gestió logística i d'arxiu
- coneixements sobre gestió acadèmica universitària i gestió econòmica
- capacitat/experiència en l'atenció al públic
- coneixements d'informàtica a nivell d'usuari: processadors de textos, fulls de càlcul i bases de dades, així com programes de comptabilitat i nòmines
- coneixements de català oral i escrit, equivalents al nivell C de la Junta Permanent
- coneixements d'idiomes estrangers, preferentment d'anglès
- capacitat i/o experiència en la gestió per processos



Proposta de perfil
Cap de l'Àrea de Cohesió Social i Urbana
IERMB

- Missió** Dirigir i desenvolupar estudis en l'àmbit de la recerca en cohesió social i urbana, d'acord amb les línies generals d'actuació emanades de la direcció
- Responsabilitats**
- facilitar i promoure internament i externament la recerca de l'àrea de cohesió social i urbana, en col·laboració amb la gerència de l'IERMB
 - dirigir, coordinar i supervisar els projectes de recerca de l'àrea
 - conduir, dinamitzar i, si escau, formar l'equip humà assignat
 - representar l'IERMB davant aquells òrgans o en aquells actes relacionats amb l'àrea, d'acord amb els criteris de la direcció
- Funcions**
- proposar nous projectes en l'àmbit de cohesió social i urbana, i col·laborar per aconseguir finançament per a la seva realització
 - coordinar i participar en les tasques d'elaboració dels projectes sota la seva responsabilitat, definint el calendari i l'equip de treball
 - coordinar i assegurar el compliment de les normatives relacionades i dels criteris temporals, tècnics i econòmics establerts per l'IERMB i per les entitats promotores dels projectes
 - col·laborar en la coordinació i en la preparació de la presentació i, si escau, de la publicació dels estudis realitzats
 - gestionar els recursos humans, la infraestructura i l'equipament assignats a l'àrea
 - coordinar-se amb la resta de caps d'àrea per desenvolupar estudis interdisciplinaris
 - participar en les reunions d'equips amb la direcció per fer el seguiment dels estudis i projectes
 - participar en seminaris, jornades, congressos, etc. que siguin d'interès per l'Institut, per difondre i promocionar la recerca de l'àrea
 - elaborar articles o documents relacionats amb la recerca de l'àrea, susceptibles d'ésser publicats
 - elaborar informes i estadístiques, i participar en l'elaboració de les memòries de l'Institut
 - atendre les demandes d'informació sobre els estudis de cohesió social i urbana per part d'entitats i administracions públiques, investigadors/es i altres persones en general
- Competències**
- grau/licenciatura en sociologia i màster en l'àmbit de la recerca social, o titulacions equivalents
 - coneixements i/o experiència avançada en l'àmbit de la recerca social
 - experiència en la gestió de projectes i d'equips de treball multidisciplinaris
 - coneixements avançats de MS Office i bases de dades (Access, MS Jet SQL, Oracle, etc.)
 - coneixements de català oral i escrit, equivalents al nivell C de la Junta Permanent
 - coneixements d'idiomes estrangers, preferentment d'anglès
 - capacitat i/o experiència en la gestió d'equips humans
 - capacitat i/o experiència en la gestió per processos

Proposta de perfil
Sots cap de l'Àrea de Cohesió Social i Urbana
IERMB

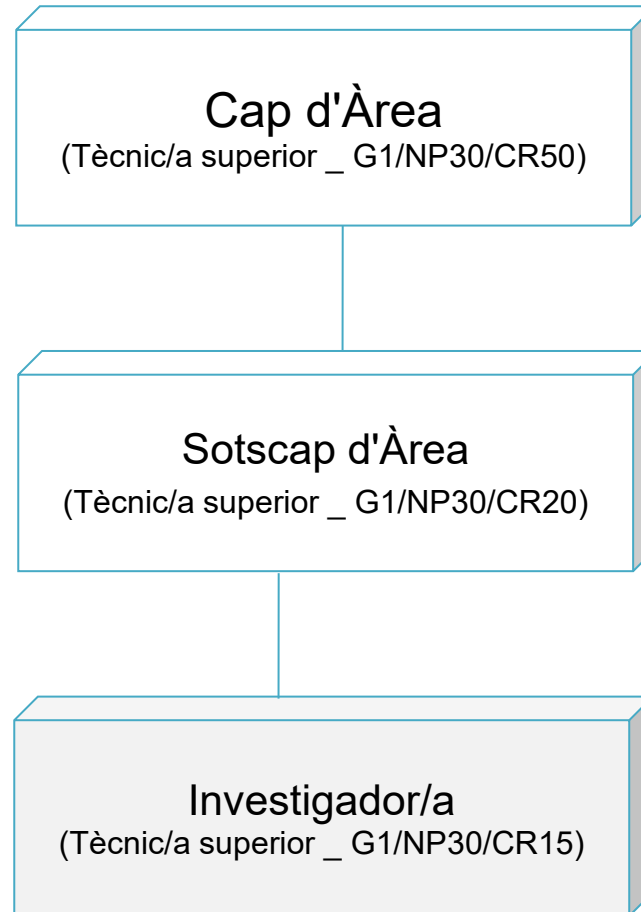
- Missió** Realitzar les activitats necessàries per dur a terme la recerca aplicada i teòrica en l'àmbit de cohesió social i urbana, d'acord amb les línies de treball establertes per el/la cap de l'Àrea de Cohesió Social i Urbana
- Responsabilitats**
- donar suport al/la cap de l'àrea en la promoció interna i externa i en la coordinació de la recerca de l'àrea de cohesió social i urbana
 - elaborar i supervisar els projectes de recerca de l'àmbit de cohesió social i urbana
 - representar l'IERMB davant aquells òrgans o en aquells actes relacionats amb l'àrea, d'acord amb els criteris del/la cap de l'Àrea
- Funcions**
- donar suport en la proposta de nous projectes en l'àrea de cohesió social i urbana, així com en la seva coordinació i supervisió
 - realitzar les tasques de recerca, anàlisi i redacció dels projectes sota la seva responsabilitat
 - assegurar el compliment de les normatives relacionades i dels criteris temporals, tècnics i econòmics establerts per l'IERMB i per les entitats promotores dels projectes
 - col·laborar en la preparació de la presentació i, si escau, de la publicació dels estudis realitzats
 - coordinar-se amb altres investigadors/es per desenvolupar estudis interdisciplinaris
 - participar en seminaris, jornades, congressos, etc. que siguin d'interès per l'Institut, per difondre i promocionar la recerca de l'àrea
 - elaborar articles o documents relacionats amb la recerca de l'àrea, susceptibles d'ésser publicats
 - elaborar informes i estadístiques, i col·laborar en l'elaboració de les memòries de l'Institut
 - atendre les demandes d'informació sobre els estudis de cohesió social i urbana per part d'entitats i administracions públiques, investigadors/es i altres persones en general
- Competències**
- grau/licenciatura en sociologia o titulació equivalent
 - coneixements i/o experiència en l'àmbit de la recerca social
 - coneixements avançats en SPSS
 - coneixements d'informàtica a nivell d'usuari: processadors de textos, fulls de càlcul i bases de dades
 - coneixements de català oral i escrit, equivalents al nivell C de la Junta Permanent
 - coneixements d'idiomes estrangers, preferentment d'anglès
 - capacitat de treball en equip
 - capacitat i/o experiència en la gestió per processos

Proposta de perfil
Tècnic/a Superior de l'Àrea de Cohesió Social i Urbana (I)
IERMB

- Missió** Realitzar les activitats necessàries per dur a terme la recerca aplicada i teòrica en l'àmbit de cohesió social i urbana, d'acord amb les línies de treball establertes per el/la cap de l'Àrea de Cohesió Social i Urbana
- Responsabilitats**
- donar suport a la promoció interna i externa de la recerca de l'àrea de cohesió social i urbana
 - elaborar els projectes de recerca de l'àmbit de cohesió social i urbana
 - representar l'IERMB davant aquells òrgans o en aquells actes relacionats amb l'àrea, d'acord amb els criteris del/la cap de l'Àrea
- Funcions**
- donar suport en la proposta de nous projectes en l'àrea de cohesió social i urbana
 - realitzar les tasques de recerca, anàlisi i redacció dels projectes sota la seva responsabilitat
 - assegurar el compliment de les normatives relacionades i dels criteris temporals, tècnics i econòmics establerts per l'IERMB i per les entitats promotores dels projectes
 - col·laborar en la preparació de la presentació i, si escau, de la publicació dels estudis realitzats
 - coordinar-se amb altres investigadors/es per desenvolupar estudis interdisciplinaris
 - participar en seminaris, jornades, congressos, etc. que siguin d'interès per l'Institut, per difondre i promocionar la recerca de l'àrea
 - elaborar articles o documents relacionats amb la recerca de l'àrea, susceptibles d'ésser publicats
 - elaborar informes i estadístiques, i col·laborar en l'elaboració de les memòries de l'Institut
 - atendre les demandes d'informació sobre els estudis de cohesió social i urbana per part d'entitats i administracions públiques, investigadors/es i altres persones en general
- Competències**
- grau/licenciatura en sociologia o titulació equivalent
 - coneixements i/o experiència en l'àmbit de la recerca social
 - coneixements avançats en SPSS
 - coneixements d'informàtica a nivell d'usuari: processadors de textos, fulls de càlcul i bases de dades
 - coneixements de català oral i escrit, equivalents al nivell C de la Junta Permanent
 - coneixements d'idiomes estrangers, preferentment d'anglès
 - capacitat de treball en equip
 - capacitat i/o experiència en la gestió per processos

Proposta de perfil
Tècnic/a Superior de l'Àrea de Cohesió Social i Urbana (II)
IERMB

- Missió** Realitzar les activitats necessàries per dur a terme la recerca aplicada i teòrica en l'àmbit de cohesió social i urbana, d'acord amb les línies de treball establertes per el/la cap de l'Àrea de Cohesió Social i Urbana
- Responsabilitats**
- donar suport a la promoció interna i externa de la recerca de l'àrea de cohesió social i urbana
 - elaborar els projectes de recerca de l'àmbit de cohesió social i urbana
 - representar l'IERMB davant aquells òrgans o en aquells actes relacionats amb l'àrea, d'acord amb els criteris del/la cap de l'Àrea
- Funcions**
- donar suport en la proposta de nous projectes en l'àrea de cohesió social i urbana
 - realitzar les tasques de recerca, anàlisi i redacció dels projectes sota la seva responsabilitat
 - assegurar el compliment de les normatives relacionades i dels criteris temporals, tècnics i econòmics establerts per l'IERMB i per les entitats promotores dels projectes
 - col·laborar en la preparació de la presentació i, si escau, de la publicació dels estudis realitzats
 - coordinar-se amb altres investigadors/es per desenvolupar estudis interdisciplinaris
 - participar en seminaris, jornades, congressos, etc. que siguin d'interès per l'Institut, per difondre i promocionar la recerca de l'àrea
 - elaborar articles o documents relacionats amb la recerca de l'àrea, susceptibles d'ésser publicats
 - elaborar informes i estadístiques, i col·laborar en l'elaboració de les memòries de l'Institut
 - atendre les demandes d'informació sobre els estudis de cohesió social i urbana per part d'entitats i administracions públiques, investigadors/es i altres persones en general
- Competències**
- grau/licenciatura en sociologia o titulació equivalent
 - coneixements i/o experiència en l'àmbit de la recerca social
 - coneixements avançats en SPSS
 - coneixements d'informàtica a nivell d'usuari: processadors de textos, fulls de càlcul i bases de dades
 - coneixements de català oral i escrit, equivalents al nivell C de la Junta Permanent
 - coneixements d'idiomes estrangers, preferentment d'anglès
 - capacitat de treball en equip
 - capacitat i/o experiència en la gestió per processos



Proposta de perfil
Cap de l'Àrea de Convivència i Seguretat Urbana
IERMB

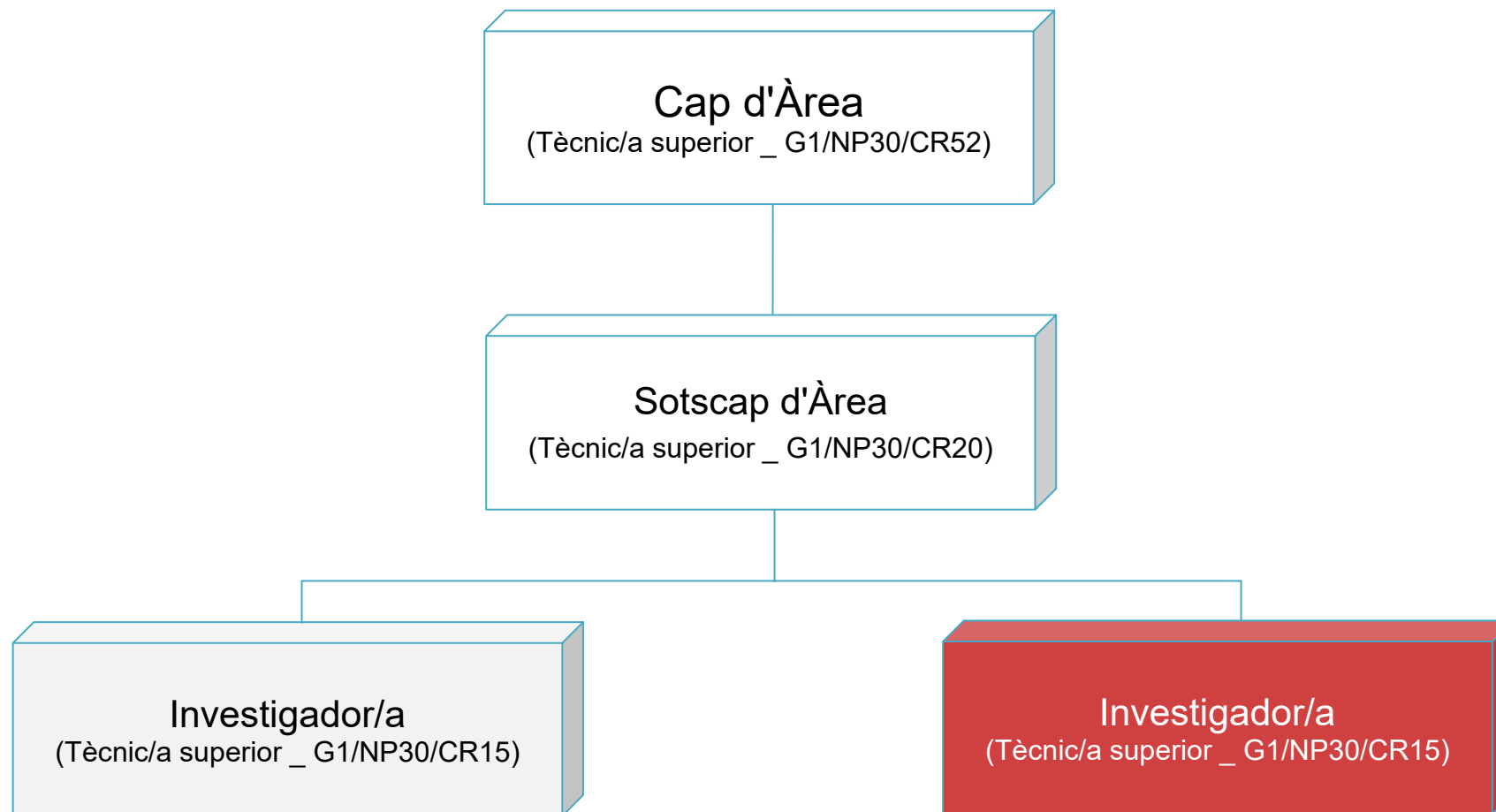
- Missió** Dirigir i desenvolupar estudis en l'àmbit de la recerca en convivència i seguretat urbana, d'acord amb les línies generals d'actuació emanades de la direcció
- Responsabilitats**
- facilitar i promoure internament i externament la recerca de l'àrea de convivència i seguretat urbana, en col·laboració amb la gerència de l'IERMB
 - dirigir, coordinar i supervisar els projectes de recerca de l'àrea
 - conduir, dinamitzar i, si escau, formar l'equip humà assignat
 - representar l'IERMB davant aquells òrgans o en aquells actes relacionats amb l'àrea, d'acord amb els criteris de la direcció
- Funcions**
- proposar nous projectes en l'àmbit de convivència i seguretat urbana, i col·laborar per aconseguir finançament per a la seva realització
 - coordinar i participar en les tasques d'elaboració dels projectes sota la seva responsabilitat, definint el calendari i l'equip de treball
 - coordinar i assegurar el compliment de les normatives relacionades i dels criteris temporals, tècnics i econòmics establerts per l'IERMB i per les entitats promotores dels projectes
 - col·laborar en la coordinació i en la preparació de la presentació i, si escau, de la publicació dels estudis realitzats
 - gestionar els recursos humans, la infraestructura i l'equipament assignats a l'àmbit
 - coordinar-se amb la resta de caps d'àrea per desenvolupar estudis interdisciplinaris
 - participar en les reunions d'equips amb la direcció per fer el seguiment dels estudis i projectes
 - participar en seminaris, jornades, congressos, etc. que siguin d'interès per l'Institut, per difondre i promocionar la recerca de l'àrea
 - elaborar articles o documents relacionats amb la recerca de l'àmbit, susceptibles d'ésser publicats
 - elaborar informes i estadístiques, i participar en l'elaboració de les memòries de l'Institut
 - atendre les demandes d'informació sobre els estudis de convivència i seguretat urbana per part d'entitats i administracions públiques, investigadors/es i altres persones en general
- Competències**
- grau/licenciatura en sociologia, polítiques o criminologia, i màster en l'àmbit de la recerca social, o titulacions equivalents
 - coneixements i/o experiència avançada en l'àmbit de la recerca social
 - experiència en la gestió de projectes i d'equips de treball multidisciplinaris
 - coneixements avançats de MS Office i bases de dades (Access, MS Jet SQL, Oracle, etc.)
 - coneixements de català oral i escrit, equivalents al nivell C de la Junta Permanent
 - coneixements d'idiomes estrangers, preferentment d'anglès
 - capacitat i/o experiència en la gestió d'equips humans
 - capacitat i/o experiència en la gestió per processos

Proposta de perfil
Sots cap de l'Àrea de Convivència i Seguretat Urbana
IERMB

- Missió** Realitzar les activitats necessàries per dur a terme la recerca aplicada i teòrica en l'àmbit de la convivència i seguretat urbana, d'acord amb les línies de treball establertes per el/la cap de l'Àrea de Convivència i Seguretat Urbana
- Responsabilitats**
- donar suport al/la cap de l'àrea en la promoció interna i externa i en la coordinació de la recerca de l'àrea de convivència i seguretat urbana
 - elaborar i supervisar els projectes de recerca de l'àmbit de convivència i seguretat urbana
 - representar l'IERMB davant aquells òrgans o en aquells actes relacionats amb l'àrea, d'acord amb els criteris del/la cap de l'àrea
- Funcions**
- donar suport en la proposta de nous projectes en l'àrea de convivència i seguretat urbana, així com en la seva coordinació i supervisió
 - realitzar les tasques de recerca, anàlisi i redacció dels projectes sota la seva responsabilitat
 - assegurar el compliment de les normatives relacionades i dels criteris temporals, tècnics i econòmics establerts per l'IERMB i per les entitats promotores dels projectes
 - col·laborar en la preparació de la presentació i, si escau, de la publicació dels estudis realitzats
 - coordinar-se amb altres investigadors/es per desenvolupar estudis interdisciplinaris
 - participar en seminaris, jornades, congressos, etc. que siguin d'interès per l'Institut, per difondre i promocionar la recerca de l'àrea
 - elaborar articles o documents relacionats amb la recerca de l'àrea, susceptibles d'ésser publicats
 - elaborar informes i estadístiques, i col·laborar en l'elaboració de les memòries de l'Institut
 - atendre les demandes d'informació sobre els estudis de convivència i seguretat urbana per part d'entitats i administracions públiques, investigadors/es i altres persones en general
- Competències**
- grau/licenciatura en sociologia, polítiques o criminologia, o titulació equivalent
 - coneixements i/o experiència en l'àmbit de la recerca social
 - coneixements avançats en SPSS
 - coneixements d'informàtica a nivell d'usuari: processadors de textos, fulls de càlcul i bases de dades
 - coneixements de català oral i escrit, equivalents al nivell C de la Junta Permanent
 - coneixements d'idiomes estrangers, preferentment d'anglès
 - capacitat de treball en equip
 - capacitat i/o experiència en la gestió per processos

Proposta de perfil
Tècnic/a Superior de l'Àrea de Convivència i Seguretat Urbana
IERMB

- Missió** Realitzar les activitats necessàries per dur a terme la recerca aplicada i teòrica en l'àmbit de convivència i seguretat urbana, d'acord amb les línies de treball establertes per el/la cap de l'Àrea de Convivència i Seguretat Urbana
- Responsabilitats**
- donar suport a la promoció interna i externa de la recerca de l'àrea de convivència i seguretat urbana
 - elaborar els projectes de recerca de l'àmbit de convivència i seguretat urbana
 - representar l'IERMB davant aquells òrgans o en aquells actes relacionats amb l'àrea, d'acord amb els criteris del/la cap de l'Àrea
- Funcions**
- donar suport en la proposta de nous projectes en l'àrea de convivència i seguretat urbana
 - realitzar les tasques de recerca, anàlisi i redacció dels projectes sota la seva responsabilitat
 - assegurar el compliment de les normatives relacionades i dels criteris temporals, tècnics i econòmics establerts per l'IERMB i per les entitats promotores dels projectes
 - col·laborar en la preparació de la presentació i, si escau, de la publicació dels estudis realitzats
 - coordinar-se amb altres investigadors/es per desenvolupar estudis interdisciplinaris
 - participar en seminaris, jornades, congressos, etc. que siguin d'interès per l'Institut, per difondre i promocionar la recerca de l'àrea
 - elaborar articles o documents relacionats amb la recerca de l'àrea, susceptibles d'ésser publicats
 - elaborar informes i estadístiques, i col·laborar en l'elaboració de les memòries de l'Institut
 - atendre les demandes d'informació sobre els estudis de convivència i seguretat urbana per part d'entitats i administracions públiques, investigadors/es i altres persones en general
- Competències**
- grau/licenciatura en sociologia, polítiques o criminologia, o titulació equivalent
 - coneixements i/o experiència en l'àmbit de la recerca social
 - coneixements avançats en SPSS
 - coneixements d'informàtica a nivell d'usuari: processadors de textos, fulls de càlcul i bases de dades
 - coneixements de català oral i escrit, equivalents al nivell C de la Junta Permanent
 - coneixements d'idiomes estrangers, preferentment d'anglès
 - capacitat de treball en equip
 - capacitat i/o experiència en la gestió per processos



Proposta de perfil
Cap de l'Àrea d'Economia Regional i Urbana
IERMB

Missió Dirigir i desenvolupar estudis en l'àmbit de la recerca en economia regional i urbana, d'acord amb les línies generals d'actuació emanades de la direcció

Responsabilitats

- facilitar i promoure internament i externament la recerca de l'àrea d'economia regional i urbana, en col·laboració amb la gerència de l'IERMB
- dirigir, coordinar i supervisar els projectes de recerca de l'àrea
- conduir, dinamitzar i, si escau, formar l'equip humà assignat
- representar l'IERMB davant aquells òrgans o en aquells actes relacionats amb l'àrea, d'acord amb els criteris de la direcció

Funcions

- proposar nous projectes en l'àmbit de l'economia regional i urbana, i col·laborar per aconseguir finançament per a la seva realització
- coordinar i participar en les tasques d'elaboració dels projectes sota la seva responsabilitat, definint el calendari i l'equip de treball
- coordinar i assegurar el compliment de les normatives relacionades i dels criteris temporals, tècnics i econòmics establerts per l'IERMB i per les entitats promotores dels projectes
- col·laborar en la coordinació i en la preparació de la presentació i, si escau, de la publicació dels estudis realitzats
- gestionar els recursos humans, la infraestructura i l'equipament assignats a l'àrea
- coordinar-se amb la resta de caps d'àrea per desenvolupar estudis interdisciplinaris
- participar en les reunions d'equips amb la direcció per fer el seguiment dels estudis i projectes
- participar en seminaris, jornades, congressos, etc. que siguin d'interès per l'Institut, per difondre i promocionar la recerca de l'àrea
- elaborar articles o documents relacionats amb la recerca de l'àrea, susceptibles d'ésser publicats
- elaborar informes i estadístiques, i participar en l'elaboració de les memòries de l'Institut
- atendre les demandes d'informació sobre els estudis d'economia regional i urbana per part de entitats i administracions públiques, investigadors/es i altres persones en general

Competències

- grau/licenciatura en economia i màster en l'àmbit de la recerca en economia aplicada, o titulacions equivalents
- coneixements i/o experiència avançada en l'àmbit de la recerca i l'anàlisi econòmica aplicada
- experiència en la gestió de projectes i d'equips de treball multidisciplinaris
- coneixements avançats de software economètric (Stata, EViews, etc.)
- coneixements avançats de MS Office i bases de dades (Access, MS Jet SQL, Oracle, etc.)
- coneixements de català oral i escrit, equivalents al nivell C de la Junta Permanent
- coneixements d'idiomes estrangers, preferentment d'anglès
- capacitat i/o experiència en la gestió d'equips humans
- capacitat i/o experiència en la gestió per processos

Proposta de perfil
Sots cap de l'Àrea d'Economia Regional i Urbana
IERMB

- Missió** Realitzar les activitats necessàries per dur a terme la recerca aplicada i teòrica en l'àmbit de l'economia regional i urbana, d'acord amb les línies de treball establertes per el/la cap de l'Àrea d'Economia Regional i Urbana
- Responsabilitats**
- donar suport al/la cap de l'àrea en la promoció interna i externa i en la coordinació de la recerca de l'àrea d'economia regional i urbana
 - elaborar i supervisar els projectes de recerca de l'àmbit d'economia regional i urbana
 - representar l'IERMB davant aquells òrgans o en aquells actes relacionats amb l'àrea, d'acord amb els criteris del/la cap de l'àrea
- Funcions**
- donar suport en la proposta de nous projectes en l'àrea d'economia regional i urbana, així com en la seva coordinació i supervisió
 - realitzar les tasques de recerca, anàlisi i redacció dels projectes sota la seva responsabilitat
 - assegurar el compliment de les normatives relacionades i dels criteris temporals, tècnics i econòmics establerts per l'IERMB i per les entitats promotores dels projectes
 - col·laborar en la preparació de la presentació i, si escau, de la publicació dels estudis realitzats
 - coordinar-se amb altres investigadors/es per desenvolupar estudis interdisciplinaris
 - participar en seminaris, jornades, congressos, etc. que siguin d'interès per l'Institut, per difondre i promocionar la recerca de l'àrea
 - elaborar articles o documents relacionats amb la recerca de l'àrea, susceptibles d'ésser publicats
 - elaborar informes i estadístiques, i col·laborar en l'elaboració de les memòries de l'Institut
 - atendre les demandes d'informació sobre els estudis d'economia regional i urbana per part d'entitats i administracions públiques, investigadors/es i altres persones en general
- Competències**
- grau/licenciatura en economia o titulació equivalent
 - coneixements i/o experiència en l'àmbit de la recerca i l'anàlisi econòmica aplicada
 - coneixements d'informàtica a nivell d'usuari: processadors de textos, fulls de càlcul i bases de dades
 - coneixements avançats de software economètric (Stata, EViews, etc.)
 - coneixements de català oral i escrit, equivalents al nivell C de la Junta Permanent
 - coneixements d'idiomes estrangers, preferentment d'anglès
 - capacitat de treball en equip
 - capacitat i/o experiència en la gestió per processos

Proposta de perfil
Tècnic/a Superior de l'Àrea d'Economia Regional i Urbana (I)
IERMB

Missió Realitzar les activitats necessàries per dur a terme la recerca aplicada i teòrica en economia regional i urbana, d'acord amb les línies de treball establertes per el/la cap de l'Àrea d'Economia Regional i Urbana

Responsabilitats

- donar suport a la promoció interna i externa de la recerca de l'àmbit d'economia regional i urbana
- elaborar els projectes de recerca d'economia regional i urbana
- representar l'IERMB davant aquells òrgans o en aquells actes relacionats amb l'àmbit, d'acord amb els criteris del/la cap de l'Àrea

Funcions

- donar suport en la proposta de nous projectes en l'àmbit d'economia regional i urbana
- realitzar les tasques de recerca, anàlisi i redacció dels projectes sota la seva responsabilitat
- assegurar el compliment de les normatives relacionades i dels criteris temporals, tècnics i econòmics establerts per l'IERMB i per les entitats promotores dels projectes
- col·laborar en la preparació de la presentació i, si escau, de la publicació dels estudis realitzats
- coordinar-se amb altres investigadors/es per desenvolupar estudis interdisciplinaris
- participar en seminaris, jornades, congressos, etc. que siguin d'interès per l'Institut, per difondre i promocionar la recerca de l'àmbit
- elaborar articles o documents relacionats amb la recerca de l'àmbit, susceptibles d'ésser publicats
- elaborar informes i estadístiques, i col·laborar en l'elaboració de les memòries de l'Institut
- atendre les demandes d'informació sobre els estudis d'economia regional i urbana per part de entitats i administracions públiques, investigadors/es i altres persones en general

Competències

- grau/licenciatura en economia o titulació equivalent
- coneixements i/o experiència en l'àmbit de la recerca econòmica aplicada
- coneixements d'informàtica a nivell d'usuari: processadors de textos, fulls de càlcul i bases de dades
- coneixements avançats de software economètric (Stata, EViews, etc.)
- coneixements de català oral i escrit, equivalents al nivell C de la Junta Permanent
- coneixements d'idiomes estrangers, preferentment d'anglès
- capacitat de treball en equip
- capacitat i/o experiència en la gestió per processos

Proposta de perfil
Tècnic/a Superior de l'Àrea d'Economia Regional i Urbana (II)
IERMB

Missió Realitzar les activitats necessàries per dur a terme la recerca aplicada i teòrica en economia regional i urbana, d'acord amb les línies de treball establertes per el/la cap de l'Àrea d'Economia Regional i Urbana

Responsabilitats

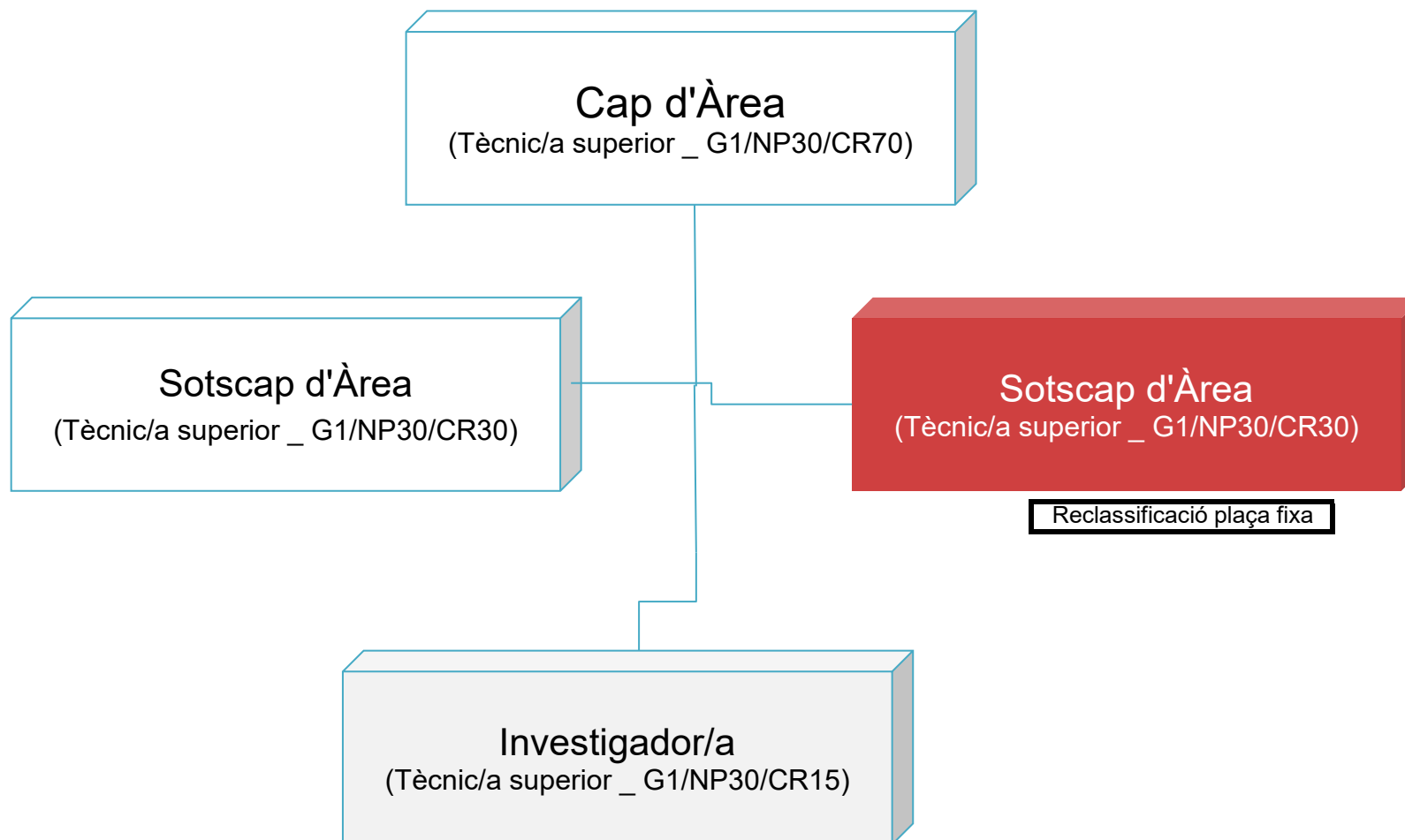
- donar suport a la promoció interna i externa de la recerca de l'àmbit d'economia regional i urbana
- elaborar els projectes de recerca d'economia regional i urbana
- representar l'IERMB davant aquells òrgans o en aquells actes relacionats amb l'àmbit, d'acord amb els criteris del/la cap de l'Àrea

Funcions

- donar suport en la proposta de nous projectes en l'àmbit d'economia regional i urbana
- realitzar les tasques de recerca, anàlisi i redacció dels projectes sota la seva responsabilitat
- assegurar el compliment de les normatives relacionades i dels criteris temporals, tècnics i econòmics establerts per l'IERMB i per les entitats promotores dels projectes
- col·laborar en la preparació de la presentació i, si escau, de la publicació dels estudis realitzats
- coordinar-se amb altres investigadors/es per desenvolupar estudis interdisciplinaris
- participar en seminaris, jornades, congressos, etc. que siguin d'interès per l'Institut, per difondre i promocionar la recerca de l'àmbit
- elaborar articles o documents relacionats amb la recerca de l'àmbit, susceptibles d'ésser publicats
- elaborar informes i estadístiques, i col·laborar en l'elaboració de les memòries de l'Institut
- atendre les demandes d'informació sobre els estudis d'economia regional i urbana per part de entitats i administracions públiques, investigadors/es i altres persones en general

Competències

- grau/licenciatura en economia o titulació equivalent
- coneixements i/o experiència en l'àmbit de la recerca econòmica aplicada
- coneixements d'informàtica a nivell d'usuari: processadors de textos, fulls de càlcul i bases de dades
- coneixements avançats de software economètric (Stata, EViews, etc.)
- coneixements de català oral i escrit, equivalents al nivell C de la Junta Permanent
- coneixements d'idiomes estrangers, preferentment d'anglès
- capacitat de treball en equip
- capacitat i/o experiència en la gestió per processos



Proposta de perfil
Cap de l'Àrea de Mobilitat
IERMB

- Missió** Dirigir i desenvolupar estudis en l'àrea de la recerca en mobilitat, d'acord amb les línies generals d'actuació emanades de la direcció
- Responsabilitats**
- facilitar i promoure internament i externament la recerca de l'àrea de mobilitat, en col·laboració amb la gerència de l'IERMB
 - dirigir, coordinar i supervisar els projectes de recerca de l'àrea
 - conduir, dinamitzar i, si escau, formar l'equip humà assignat
 - representar l'IERMB davant aquells òrgans o en aquells actes relacionats amb l'àrea, d'acord amb els criteris de la direcció
- Funcions**
- proposar nous projectes en l'àmbit de la mobilitat, i col·laborar per aconseguir finançament per a la seva realització
 - coordinar i participar en les tasques d'elaboració dels projectes sota la seva responsabilitat, definint el calendari i l'equip de treball
 - coordinar i assegurar el compliment de les normatives relacionades i dels criteris temporals, tècnics i econòmics establerts per l'IERMB i per les entitats promotores dels projectes
 - col·laborar en la coordinació i en la preparació de la presentació i, si escau, de la publicació dels estudis realitzats
 - gestionar els recursos humans, la infraestructura i l'equipament assignats a l'àrea
 - coordinar-se amb la resta de caps d'àrea per desenvolupar estudis interdisciplinaris
 - participar en les reunions d'equips amb la direcció per fer el seguiment dels estudis i projectes
 - participar en seminaris, jornades, congressos, etc. que siguin d'interès per l'Institut, per difondre i promocionar la recerca de l'àrea
 - elaborar articles o documents relacionats amb la recerca de l'àrea, susceptibles d'ésser publicats
 - elaborar informes i estadístiques, i participar en l'elaboració de les memòries de l'Institut
 - atendre les demandes d'informació sobre els estudis de mobilitat per part de entitats i administracions públiques, investigadors/es i altres persones en general
- Competències**
- enginyeria de camins o una titulació equivalent i màster en l'àmbit de la recerca en mobilitat
 - coneixements i/o experiència avançada en l'àmbit de la recerca i l'anàlisi de la mobilitat
 - experiència en la gestió de projectes i d'equips de treball multidisciplinaris
 - coneixements avançats d'informàtica aplicada en l'àmbit SIG, en transport i mobilitat
 - coneixements avançats de MS Office i bases de dades (Access, MS Jet SQL, Oracle, etc.)
 - coneixements de català oral i escrit, equivalents al nivell C de la Junta Permanent
 - coneixements d'idiomes estrangers, preferentment d'anglès
 - capacitat i/o experiència en la gestió d'equips humans
 - capacitat i/o experiència en la gestió per processos

Proposta de perfil
Sots cap de l'Àrea de Mobilitat (I)
IERMB

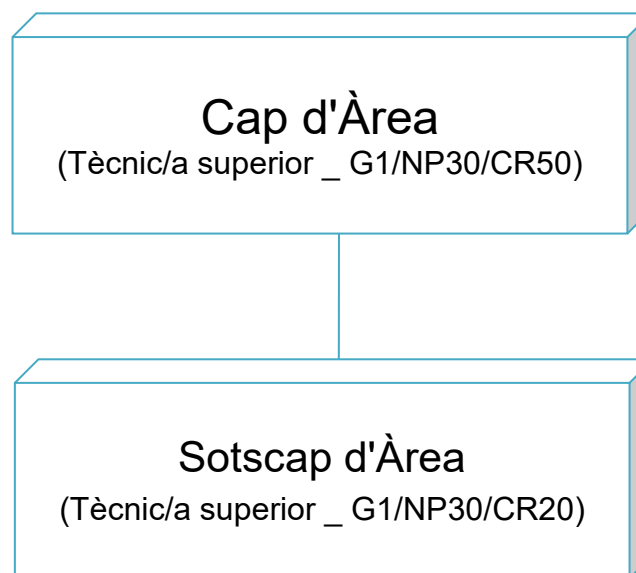
- Missió** Realitzar les activitats necessàries per dur a terme la recerca aplicada i teòrica en l'àmbit de mobilitat, d'acord amb les línies de treball establertes per el/la cap de l'Àrea de Mobilitat
- Responsabilitats**
- donar suport al/la cap de l'àrea en la promoció interna i externa i en la coordinació de la recerca de l'àrea de mobilitat
 - elaborar i supervisar els projectes de recerca de l'àmbit de mobilitat
 - representar l'IERMB davant aquells òrgans o en aquells actes relacionats amb l'àrea, d'acord amb els criteris del/la cap de l'Àrea
- Funcions**
- donar suport en la proposta de nous projectes en l'àrea de mobilitat, així com en la seva coordinació i supervisió
 - realitzar les tasques de recerca, anàlisi i redacció dels projectes sota la seva responsabilitat
 - assegurar el compliment de les normatives relacionades i dels criteris temporals, tècnics i econòmics establerts per l'IERMB i per les entitats promotores dels projectes
 - col·laborar en la preparació de la presentació i, si escau, de la publicació dels estudis realitzats
 - coordinar-se amb altres investigadors/es per desenvolupar estudis interdisciplinaris
 - participar en seminaris, jornades, congressos, etc. que siguin d'interès per l'Institut, per difondre i promocionar la recerca de l'àrea
 - elaborar articles o documents relacionats amb la recerca de l'àrea, susceptibles d'ésser publicats
 - elaborar informes i estadístiques, i col·laborar en l'elaboració de les memòries de l'Institut
 - atendre les demandes d'informació sobre els estudis de mobilitat per part d'entitats i administracions públiques, investigadors/es i altres persones en general
- Competències**
- enginyeria de camins, grau/licenciatura en geografia o una titulació equivalent
 - coneixements i/o experiència en l'àmbit de la recerca en mobilitat
 - coneixements avançats d'informàtica aplicada en l'àmbit SIG, en transport i mobilitat
 - coneixements d'informàtica a nivell d'usuari: processadors de textos, fulls de càlcul i bases de dades
 - coneixements de català oral i escrit, equivalents al nivell C de la Junta Permanent
 - coneixements d'idiomes estrangers, preferentment d'anglès
 - capacitat de treball en equip
 - capacitat i/o experiència en la gestió per processos

Proposta de perfil
Sots cap de l'Àrea de Mobilitat (II)
IERMB

- Missió** Realitzar les activitats necessàries per dur a terme la recerca aplicada i teòrica en l'àmbit de mobilitat, d'acord amb les línies de treball establertes per el/la cap de l'Àrea de Mobilitat
- Responsabilitats**
- donar suport al/la cap de l'àrea en la promoció interna i externa i en la coordinació de la recerca de l'àrea de mobilitat
 - elaborar i supervisar els projectes de recerca de l'àmbit de mobilitat
 - representar l'IERMB davant aquells òrgans o en aquells actes relacionats amb l'àrea, d'acord amb els criteris del/la cap de l'Àrea
- Funcions**
- donar suport en la proposta de nous projectes en l'àrea de mobilitat, així com en la seva coordinació i supervisió
 - realitzar les tasques de recerca, anàlisi i redacció dels projectes sota la seva responsabilitat
 - assegurar el compliment de les normatives relacionades i dels criteris temporals, tècnics i econòmics establerts per l'IERMB i per les entitats promotores dels projectes
 - col·laborar en la preparació de la presentació i, si escau, de la publicació dels estudis realitzats
 - coordinar-se amb altres investigadors/es per desenvolupar estudis interdisciplinaris
 - participar en seminaris, jornades, congressos, etc. que siguin d'interès per l'Institut, per difondre i promocionar la recerca de l'àrea
 - elaborar articles o documents relacionats amb la recerca de l'àrea, susceptibles d'ésser publicats
 - elaborar informes i estadístiques, i col·laborar en l'elaboració de les memòries de l'Institut
 - atendre les demandes d'informació sobre els estudis de mobilitat per part d'entitats i administracions públiques, investigadors/es i altres persones en general
- Competències**
- enginyeria de camins, grau/licenciatura en geografia o una titulació equivalent
 - coneixements i/o experiència en l'àmbit de la recerca en mobilitat
 - coneixements avançats d'informàtica aplicada en l'àmbit SIG, en transport i mobilitat
 - coneixements d'informàtica a nivell d'usuari: processadors de textos, fulls de càlcul i bases de dades
 - coneixements de català oral i escrit, equivalents al nivell C de la Junta Permanent
 - coneixements d'idiomes estrangers, preferentment d'anglès
 - capacitat de treball en equip
 - capacitat i/o experiència en la gestió per processos

Proposta de perfil
Tècnic/a Superior de l'Àrea de Mobilitat
IERMB

- Missió** Realitzar les activitats necessàries per dur a terme la recerca aplicada i teòrica en mobilitat, d'acord amb les línies de treball establertes per el/la cap de l'Àrea de Mobilitat
- Responsabilitats**
- donar suport a la promoció interna i externa de la recerca de l'àrea de mobilitat
 - elaborar els projectes de recerca de mobilitat
 - representar l'IERMB davant aquells òrgans o en aquells actes relacionats amb l'àrea, d'acord amb els criteris del/la cap de l'Àrea
- Funcions**
- donar suport en la proposta de nous projectes en l'àmbit de mobilitat
 - realitzar les tasques de recerca, anàlisi i redacció dels projectes sota la seva responsabilitat
 - assegurar el compliment de les normatives relacionades i dels criteris temporals, tècnics i econòmics establerts per l'IERMB i per les entitats promotores dels projectes
 - col·laborar en la preparació de la presentació i, si escau, de la publicació dels estudis realitzats
 - coordinar-se amb altres investigadors/es per desenvolupar estudis interdisciplinaris
 - participar en seminaris, jornades, congressos, etc. que siguin d'interès per l'Institut, per difondre i promocionar la recerca de l'àrea
 - elaborar articles o documents relacionats amb la recerca de l'àrea, susceptibles d'ésser publicats
 - elaborar informes i estadístiques, i col·laborar en l'elaboració de les memòries de l'Institut
 - atendre les demandes d'informació sobre els estudis de mobilitat per part de entitats i administracions públiques, investigadors/es i altres persones en general
- Competències**
- enginyeria de camins, grau/licenciatura en geografia o una titulació equivalent
 - coneixements i/o experiència en l'àmbit de la recerca en mobilitat
 - coneixements avançats d'informàtica aplicada en l'àmbit SIG, en transport i mobilitat
 - coneixements d'informàtica a nivell d'usuari: processadors de textos, fulls de càlcul i bases de dades
 - coneixements de català oral i escrit, equivalents al nivell C de la Junta Permanent
 - coneixements d'idiomes estrangers, preferentment d'anglès
 - capacitat de treball en equip
 - capacitat i/o experiència en la gestió per processos

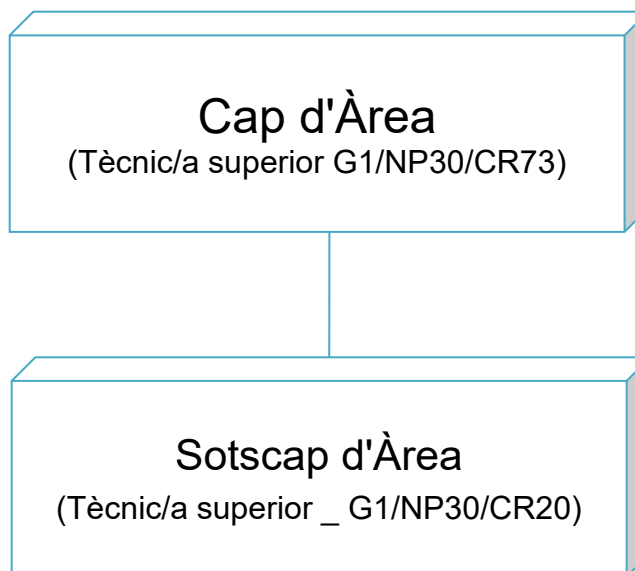


Proposta de perfil
Cap de l'Àrea de Sostenibilitat Urbana
IERMB

- Missió** Dirigir i desenvolupar estudis en l'àrea de la recerca en sostenibilitat urbana, d'acord amb les línies generals d'actuació emanades de la direcció
- Responsabilitats**
- facilitar i promoure internament i externament la recerca de l'àrea de sostenibilitat urbana, en col·laboració amb la gerència de l'IERMB
 - dirigir, coordinar i supervisar els projectes de recerca de l'àrea
 - conduir, dinamitzar i, si escau, formar l'equip humà assignat
 - representar l'IERMB davant aquells òrgans o en aquells actes relacionats amb l'àrea, d'acord amb els criteris de la direcció
- Funcions**
- proposar nous projectes en l'àmbit de la sostenibilitat urbana, i col·laborar per aconseguir finançament per a la seva realització
 - coordinar i participar en les tasques d'elaboració dels projectes sota la seva responsabilitat, definint el calendari i l'equip de treball
 - coordinar i assegurar el compliment de les normatives relacionades i dels criteris temporals, tècnics i econòmics establerts per l'IERMB i per les entitats promotores dels projectes
 - col·laborar en la coordinació i en la preparació de la presentació i, si escau, de la publicació dels estudis realitzats
 - gestionar els recursos humans, la infraestructura i l'equipament assignats a l'àrea
 - coordinar-se amb la resta de caps d'àrea per desenvolupar estudis interdisciplinaris
 - participar en les reunions d'equips amb la direcció per fer el seguiment dels estudis i projectes
 - participar en seminaris, jornades, congressos, etc. que siguin d'interès per l'Institut, per difondre i promocionar la recerca de l'àrea
 - elaborar articles o documents relacionats amb la recerca de l'àrea, susceptibles d'ésser publicats
 - elaborar informes i estadístiques, i participar en l'elaboració de les memòries de l'Institut
 - atendre les demandes d'informació sobre els estudis de sostenibilitat urbana per part d'entitats i administracions públiques, investigadors/es i altres persones en general
- Competències**
- grau/licenciatura en medi ambient, biologia o una titulació equivalent, i màster de recerca en algun dels àmbits esmentats
 - coneixements i/o experiència avançada en l'àmbit de la recerca medi ambiental
 - experiència en la gestió de projectes i d'equips de treball multidisciplinaris
 - coneixements avançats de MS Office i bases de dades (Access, MS Jet SQL, Oracle, etc.)
 - coneixements de català oral i escrit, equivalents al nivell C de la Junta Permanent
 - coneixements d'idiomes estrangers, preferentment d'anglès
 - capacitat i/o experiència en la gestió d'equips humans
 - capacitat i/o experiència en la gestió per processos

Proposta de perfil
Sots cap de l'Àrea de Sostenibilitat Urbana
IERMB

- Missió** Realitzar les activitats necessàries per dur a terme la recerca aplicada i teòrica en l'àmbit de la sostenibilitat urbana, d'acord amb les línies de treball establertes per el/la cap de l'Àrea de Sostenibilitat Urbana
- Responsabilitats**
- donar suport al/la cap de l'àrea en la promoció interna i externa i en la coordinació de la recerca de l'àrea de sostenibilitat urbana
 - elaborar i supervisar els projectes de recerca de l'àmbit de sostenibilitat urbana
 - representar l'IERMB davant aquells òrgans o en aquells actes relacionats amb l'àrea, d'acord amb els criteris del/la cap de l'àrea
- Funcions**
- donar suport en la proposta de nous projectes en l'àrea de sostenibilitat urbana, així com en la seva coordinació i supervisió
 - realitzar les tasques de recerca, anàlisi i redacció dels projectes sota la seva responsabilitat
 - assegurar el compliment de les normatives relacionades i dels criteris temporals, tècnics i econòmics establerts per l'IERMB i per les entitats promotores dels projectes
 - col·laborar en la preparació de la presentació i, si escau, de la publicació dels estudis realitzats
 - coordinar-se amb altres investigadors/es per desenvolupar estudis interdisciplinaris
 - participar en seminaris, jornades, congressos, etc. que siguin d'interès per l'Institut, per difondre i promocionar la recerca de l'àrea
 - elaborar articles o documents relacionats amb la recerca de l'àrea, susceptibles d'ésser publicats
 - elaborar informes i estadístiques, i col·laborar en l'elaboració de les memòries de l'Institut
 - atendre les demandes d'informació sobre els estudis de sostenibilitat urbana per part d'entitats i administracions públiques, investigadors/es i altres persones en general
- Competències**
- grau/licenciatura en medi ambient, biologia o una titulació equivalent
 - coneixements i/o experiència en l'àmbit de la recerca mediambiental
 - coneixements avançats en SPSS
 - coneixements d'informàtica a nivell d'usuari: processadors de textos, fulls de càlcul i bases de dades
 - coneixements de català oral i escrit, equivalents al nivell C de la Junta Permanent
 - coneixements d'idiomes estrangers, preferentment d'anglès
 - capacitat de treball en equip
 - capacitat i/o experiència en la gestió per processos

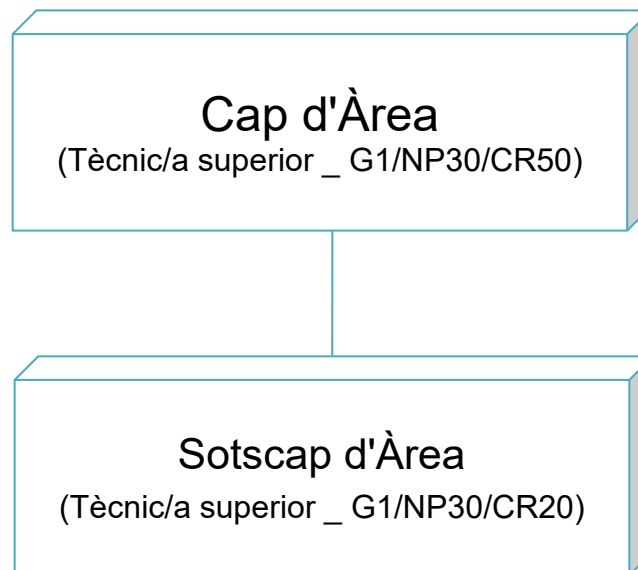


Proposta de perfil
Cap de l'Àrea d'Ecologia i Territori
IERMB

- Missió** Dirigir i desenvolupar estudis en l'àrea de la recerca en ecologia i territori, d'acord amb les línies generals d'actuació emanades de la direcció
- Responsabilitats**
- facilitar i promoure internament i externament la recerca de l'àrea d'ecologia i territori, en col·laboració amb la gerència de l'IERMB
 - dirigir, coordinar i supervisar els projectes de recerca de l'àrea
 - conduir, dinamitzar i, si escau, formar l'equip humà assignat
 - representar l'IERMB davant aquells òrgans o en aquells actes relacionats amb l'àrea, d'acord amb els criteris de la direcció
- Funcions**
- proposar nous projectes en l'àmbit d'ecologia i territori, i col·laborar per aconseguir finançament per a la seva realització
 - coordinar i participar en les tasques d'elaboració dels projectes sota la seva responsabilitat, definint el calendari i l'equip de treball
 - coordinar i assegurar el compliment de les normatives relacionades i dels criteris temporals, tècnics i econòmics establerts per l'IERMB i per les entitats promotores dels projectes
 - col·laborar en la coordinació i en la preparació de la presentació i, si escau, de la publicació dels estudis realitzats
 - gestionar els recursos humans, la infraestructura i l'equipament assignats a l'àrea
 - coordinar-se amb la resta de caps d'àrea per desenvolupar estudis interdisciplinaris
 - participar en les reunions d'equips amb la direcció per fer el seguiment dels estudis i projectes
 - participar en seminaris, jornades, congressos, etc. que siguin d'interès per l'Institut, per difondre i promocionar la recerca de l'àrea
 - elaborar articles o documents relacionats amb la recerca de l'àrea, susceptibles d'ésser publicats
 - elaborar informes i estadístiques, i participar en l'elaboració de les memòries de l'Institut
 - atendre les demandes d'informació sobre els estudis d'ecologia i territori per part de entitats i administracions públiques, investigadors/es i altres persones en general
- Competències**
- grau/licenciatura en medi ambient, biologia o una titulació equivalent, i màster de recerca en algun dels àmbits esmentats
 - coneixements i/o experiència avançada en l'àmbit de la recerca medi ambiental
 - experiència en la gestió de projectes i d'equips de treball multidisciplinaris
 - coneixements avançats de MS Office i bases de dades (Access, MS Jet SQL, Oracle, etc.)
 - coneixements de català oral i escrit, equivalents al nivell C de la Junta Permanent
 - coneixements d'idiomes estrangers, preferentment d'anglès
 - capacitat i/o experiència en la gestió d'equips humans
 - capacitat i/o experiència en la gestió per processos

Proposta de perfil
Sots cap de l'Àrea d'Ecologia i Territori
IERMB

- Missió** Realitzar les activitats necessàries per dur a terme la recerca aplicada i teòrica en l'àmbit de l'ecologia i territori, d'acord amb les línies de treball establertes per el/la cap de l'Àrea d'Ecologia i Territori
- Responsabilitats**
- donar suport al/la cap de l'àrea en la promoció interna i externa i en la coordinació de la recerca de l'àrea d'ecologia i territori
 - elaborar i supervisar els projectes de recerca de l'àmbit d'ecologia i territori
 - representar l'IERMB davant aquells òrgans o en aquells actes relacionats amb l'àrea, d'acord amb els criteris del/la cap de l'àrea
- Funcions**
- donar suport en la proposta de nous projectes en l'àrea d'ecologia i territori, així com en la seva coordinació i supervisió
 - realitzar les tasques de recerca, anàlisi i redacció dels projectes sota la seva responsabilitat
 - assegurar el compliment de les normatives relacionades i dels criteris temporals, tècnics i econòmics establerts per l'IERMB i per les entitats promotores dels projectes
 - col·laborar en la preparació de la presentació i, si escau, de la publicació dels estudis realitzats
 - coordinar-se amb altres investigadors/es per desenvolupar estudis interdisciplinaris
 - participar en seminaris, jornades, congressos, etc. que siguin d'interès per l'Institut, per difondre i promocionar la recerca de l'àrea
 - elaborar articles o documents relacionats amb la recerca de l'àrea, susceptibles d'ésser publicats
 - elaborar informes i estadístiques, i col·laborar en l'elaboració de les memòries de l'Institut
 - atendre les demandes d'informació sobre els estudis d'ecologia i territori per part d'entitats i administracions públiques, investigadors/es i altres persones en general
- Competències**
- grau/licenciatura en medi ambient, biologia o una titulació equivalent
 - coneixements i/o experiència en l'àmbit de la recerca mediambiental
 - coneixements avançats en SPSS
 - coneixements d'informàtica a nivell d'usuari: processadors de textos, fulls de càlcul i bases de dades
 - coneixements de català oral i escrit, equivalents al nivell C de la Junta Permanent
 - coneixements d'idiomes estrangers, preferentment d'anglès
 - capacitat de treball en equip
 - capacitat i/o experiència en la gestió per processos

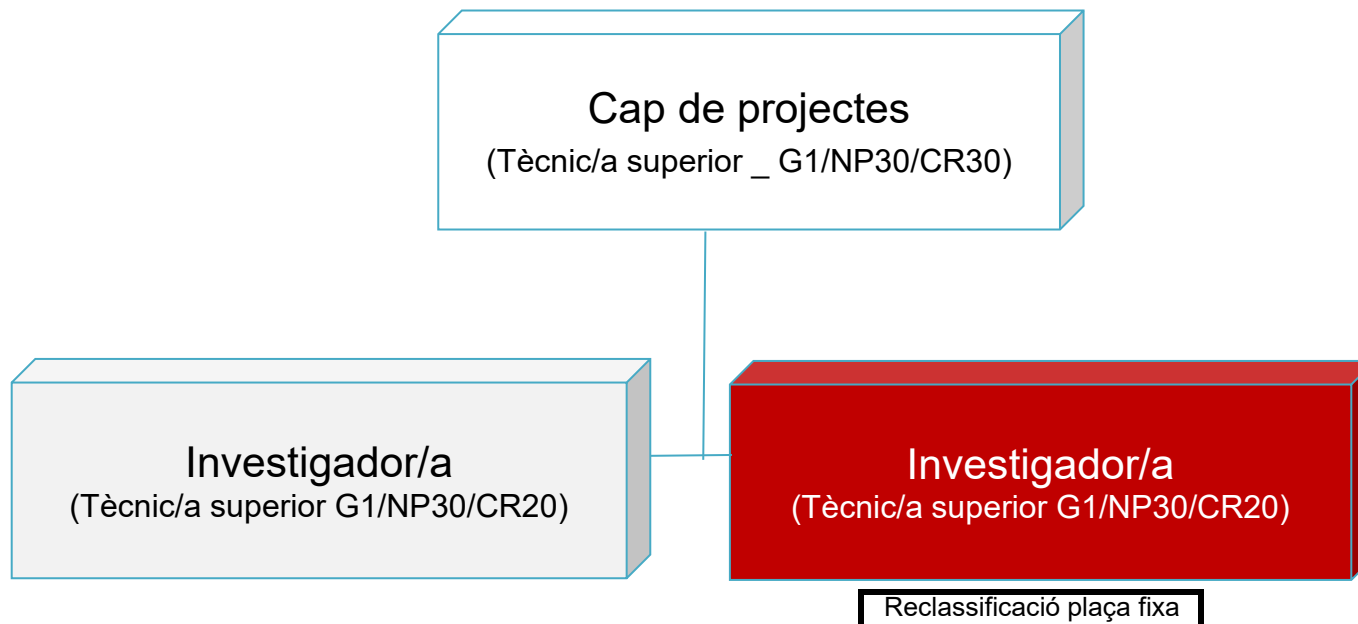


Proposta de perfil
Cap de l'Àrea de Governança i Innovació Pública
IERMB

- Missió** Dirigir i desenvolupar estudis en l'àmbit de la recerca en governança i innovació pública, d'acord amb les línies generals d'actuació emanades de la direcció
- Responsabilitats**
- facilitar i promoure internament i externament la recerca de l'àrea de governança i innovació pública, en col·laboració amb la gerència de l'IERMB
 - dirigir, coordinar i supervisar els projectes de recerca de l'àrea
 - conduir, dinamitzar i, si escau, formar l'equip humà assignat
 - representar l'IERMB davant aquells òrgans o en aquells actes relacionats amb l'àrea, d'acord amb els criteris de la direcció
- Funcions**
- proposar nous projectes en l'àmbit de governança i innovació pública, i col·laborar per aconseguir finançament per a la seva realització
 - coordinar i participar en les tasques d'elaboració dels projectes sota la seva responsabilitat, definint el calendari i l'equip de treball
 - coordinar i assegurar el compliment de les normatives relacionades i dels criteris temporals, tècnics i econòmics establerts per l'IERMB i per les entitats promotores dels projectes
 - col·laborar en la coordinació i en la preparació de la presentació i, si escau, de la publicació dels estudis realitzats
 - gestionar els recursos humans, la infraestructura i l'equipament assignats a l'àrea
 - coordinar-se amb la resta de caps d'àrea per desenvolupar estudis interdisciplinaris
 - participar en les reunions d'equips amb la direcció per fer el seguiment dels estudis i projectes
 - participar en seminaris, jornades, congressos, etc. que siguin d'interès per l'Institut, per difondre i promocionar la recerca de l'àrea
 - elaborar articles o documents relacionats amb la recerca de l'àrea, susceptibles d'ésser publicats
 - elaborar informes i estadístiques, i participar en l'elaboració de les memòries de l'Institut
 - atendre les demandes d'informació sobre els estudis de governança i innovació pública per part d'entitats i administracions públiques, investigadors/es i altres persones en general
- Competències**
- grau/licenciatura en sociologia o ciències polítiques, i màster en l'àmbit de la recerca social i de polítiques públiques, o titulacions equivalents
 - coneixements i/o experiència avançada en l'àmbit de la recerca social i de polítiques públiques
 - experiència en la gestió de projectes i d'equips de treball multidisciplinaris
 - coneixements avançats de MS Office i bases de dades (Access, MS Jet SQL, Oracle, etc.)
 - coneixements de català oral i escrit, equivalents al nivell C de la Junta Permanent
 - coneixements d'idiomes estrangers, preferentment d'anglès
 - capacitat i/o experiència en la gestió d'equips humans
 - capacitat i/o experiència en la gestió per processos

Proposta de perfil
Sots cap de l'Àrea de Governança i Innovació Pública
IERMB

- Missió** Realitzar les activitats necessàries per dur a terme la recerca aplicada i teòrica en l'àmbit de governança i innovació pública, d'acord amb les línies de treball establertes per el/la cap de l'Àrea de Governança i Innovació Pública
- Responsabilitats**
- donar suport al/la cap de l'àrea en la promoció interna i externa i en la coordinació de la recerca de l'àrea de governança i innovació pública
 - elaborar i supervisar els projectes de recerca de l'àmbit de governança i innovació pública
 - representar l'IERMB davant aquells òrgans o en aquells actes relacionats amb l'àrea, d'acord amb els criteris del/la cap de l'Àrea
- Funcions**
- donar suport en la proposta de nous projectes en l'àrea de governança i innovació pública, així com en la seva coordinació i supervisió
 - realitzar les tasques de recerca, anàlisi i redacció dels projectes sota la seva responsabilitat
 - assegurar el compliment de les normatives relacionades i dels criteris temporals, tècnics i econòmics establerts per l'IERMB i per les entitats promotores dels projectes
 - col·laborar en la preparació de la presentació i, si escau, de la publicació dels estudis realitzats
 - coordinar-se amb altres investigadors/es per desenvolupar estudis interdisciplinaris
 - participar en seminaris, jornades, congressos, etc. que siguin d'interès per l'Institut, per difondre i promocionar la recerca de l'àrea
 - elaborar articles o documents relacionats amb la recerca de l'àrea, susceptibles d'ésser publicats
 - elaborar informes i estadístiques, i col·laborar en l'elaboració de les memòries de l'Institut
 - atendre les demandes d'informació sobre els estudis de governança i innovació pública per part d'entitats i administracions públiques, investigadors/es i altres persones en general
- Competències**
- grau/licenciatura en sociologia o ciències polítiques, o titulació equivalent
 - coneixements i/o experiència en l'àmbit de la recerca social i de polítiques públiques
 - coneixements avançats en SPSS
 - coneixements d'informàtica a nivell d'usuari: processadors de textos, fulls de càlcul i bases de dades
 - coneixements de català oral i escrit, equivalents al nivell C de la Junta Permanent
 - coneixements d'idiomes estrangers, preferentment d'anglès
 - capacitat de treball en equip
 - capacitat i/o experiència en la gestió per processos



Proposta de perfil
Cap de Projectes de l'Observatori Metropolità de l'Habitatge de Barcelona (OHB)
IERMB

- Missió** Realitzar les activitats necessàries per dur a terme la recerca aplicada i teòrica en l'àmbit d'habitatge, d'acord amb les línies de treball establertes per el/la director/a de l'OHB
- Responsabilitats**
- donar suport al/la director/a de l'OHB en la promoció interna i externa i en la coordinació de la recerca de l'àmbit d'habitatge
 - elaborar i supervisar els projectes de recerca de l'OHB
 - representar l'IERMB davant aquells òrgans o en aquells actes relacionats amb l'OHB, d'acord amb els criteris del/la director/a de l'OHB
- Funcions**
- donar suport en la proposta de nous projectes en l'àmbit d'habitatge, així com en la seva coordinació i supervisió
 - realitzar les tasques de recerca, anàlisi i redacció dels projectes sota la seva responsabilitat
 - assegurar el compliment de les normatives relacionades i dels criteris temporals, tècnics i econòmics establerts per l'IERMB i per les institucions promotores de l'OHB
 - col·laborar en la preparació de la presentació i, si escau, de la publicació dels estudis realitzats
 - coordinar-se amb altres investigadors/es per desenvolupar estudis interdisciplinaris
 - participar en seminaris, jornades, congressos, etc. que siguin d'interès per l'OHB/IERMB, per difondre i promocionar la recerca de l'àmbit
 - elaborar articles o documents relacionats amb la recerca de l'àmbit, susceptibles d'ésser publicats
 - elaborar informes i estadístiques, i col·laborar en l'elaboració de les memòries de l'OHB i de l'IERMB
 - atendre les demandes d'informació sobre els estudis d'habitatge per part d'entitats i administracions públiques, investigadors/es i altres persones en general
- Competències**
- grau/licenciatura en arquitectura, geografia o una titulació equivalent
 - coneixements i/o experiència en l'àmbit de la recerca social i sobre habitatge
 - coneixements avançats en SPSS
 - coneixements d'informàtica a nivell d'usuari: processadors de textos, fulls de càlcul i bases de dades
 - coneixements de català oral i escrit, equivalents al nivell C de la Junta Permanent
 - coneixements d'idiomes estrangers, preferentment d'anglès
 - capacitat de treball en equip
 - capacitat i/o experiència en la gestió per processos

Proposta de perfil
Tècnic/a Superior de l'Observatori Metropolità de l'Habitatge de Barcelona (OHB) (I)
IERMB

Missió Realitzar les activitats necessàries per dur a terme la recerca aplicada i teòrica en l'àmbit d'habitatge, d'acord amb les línies de treball establertes per el/la director/a de l'OHB

Responsabilitats

- donar suport a la promoció interna i externa de l'OHB
- elaborar els projectes de recerca de l'àmbit d'habitatge
- representar l'IERMB davant aquells òrgans o en aquells actes relacionats amb l'OHB, d'acord amb els criteris del/la director/a de l'OHB

Funcions

- donar suport en la proposta de nous projectes d'habitatge
- realitzar les tasques de recerca, anàlisi i redacció dels projectes sota la seva responsabilitat
- assegurar el compliment de les normatives relacionades i dels criteris temporals, tècnics i econòmics establerts per l'IERMB i per les institucions promotores de l'OHB
- col·laborar en la preparació de la presentació i, si escau, de la publicació dels estudis realitzats
- coordinar-se amb altres investigadors/es per desenvolupar estudis interdisciplinaris
- participar en seminaris, jornades, congressos, etc. que siguin d'interès per l'OHB/IERMB, per difondre i promocionar la recerca de l'àmbit
- elaborar articles o documents relacionats amb la recerca de l'àmbit, susceptibles d'ésser publicats
- elaborar informes i estadístiques, i col·laborar en l'elaboració de les memòries de l'OHB i de l'IERMB
- atendre les demandes d'informació sobre els estudis d'habitatge per part d'entitats i administracions públiques, investigadors/es i altres persones en general

Competències

- grau/licenciatura en arquitectura, geografia o una titulació equivalent
- coneixements i/o experiència en l'àmbit de la recerca social i sobre habitatge
- coneixements avançats en SPSS
- coneixements d'informàtica a nivell d'usuari: processadors de textos, fulls de càlcul i bases de dades
- coneixements de català oral i escrit, equivalents al nivell C de la Junta Permanent
- coneixements d'idiomes estrangers, preferentment d'anglès
- capacitat de treball en equip
- capacitat i/o experiència en la gestió per processos

Proposta de perfil
Tècnic/a Superior de l'Observatori Metropolità de l'Habitatge de Barcelona (OHB) (II)
IERMB

- Missió** Realitzar les activitats necessàries per dur a terme la recerca aplicada i teòrica en l'àmbit d'habitatge, d'acord amb les línies de treball establertes per el/la director/a de l'OHB
- Responsabilitats**
- donar suport a la promoció interna i externa de l'OHB
 - elaborar els projectes de recerca de l'àmbit d'habitatge
 - representar l'IERMB davant aquells òrgans o en aquells actes relacionats amb l'OHB, d'acord amb els criteris del/la director/a de l'OHB
- Funcions**
- donar suport en la proposta de nous projectes d'habitatge
 - realitzar les tasques de recerca, anàlisi i redacció dels projectes sota la seva responsabilitat
 - assegurar el compliment de les normatives relacionades i dels criteris temporals, tècnics i econòmics establerts per l'IERMB i per les institucions promotores de l'OHB
 - col·laborar en la preparació de la presentació i, si escau, de la publicació dels estudis realitzats
 - coordinar-se amb altres investigadors/es per desenvolupar estudis interdisciplinaris
 - participar en seminaris, jornades, congressos, etc. que siguin d'interès per l'OHB/IERMB, per difondre i promocionar la recerca de l'àmbit
 - elaborar articles o documents relacionats amb la recerca de l'àmbit, susceptibles d'ésser publicats
 - elaborar informes i estadístiques, i col·laborar en l'elaboració de les memòries de l'OHB i de l'IERMB
 - atendre les demandes d'informació sobre els estudis d'habitatge per part d'entitats i administracions públiques, investigadors/es i altres persones en general
- Competències**
- grau/licenciatura en arquitectura, geografia o una titulació equivalent
 - coneixements i/o experiència en l'àmbit de la recerca social i sobre habitatge
 - coneixements avançats en SPSS
 - coneixements d'informàtica a nivell d'usuari: processadors de textos, fulls de càlcul i bases de dades
 - coneixements de català oral i escrit, equivalents al nivell C de la Junta Permanent
 - coneixements d'idiomes estrangers, preferentment d'anglès
 - capacitat de treball en equip
 - capacitat i/o experiència en la gestió per processos

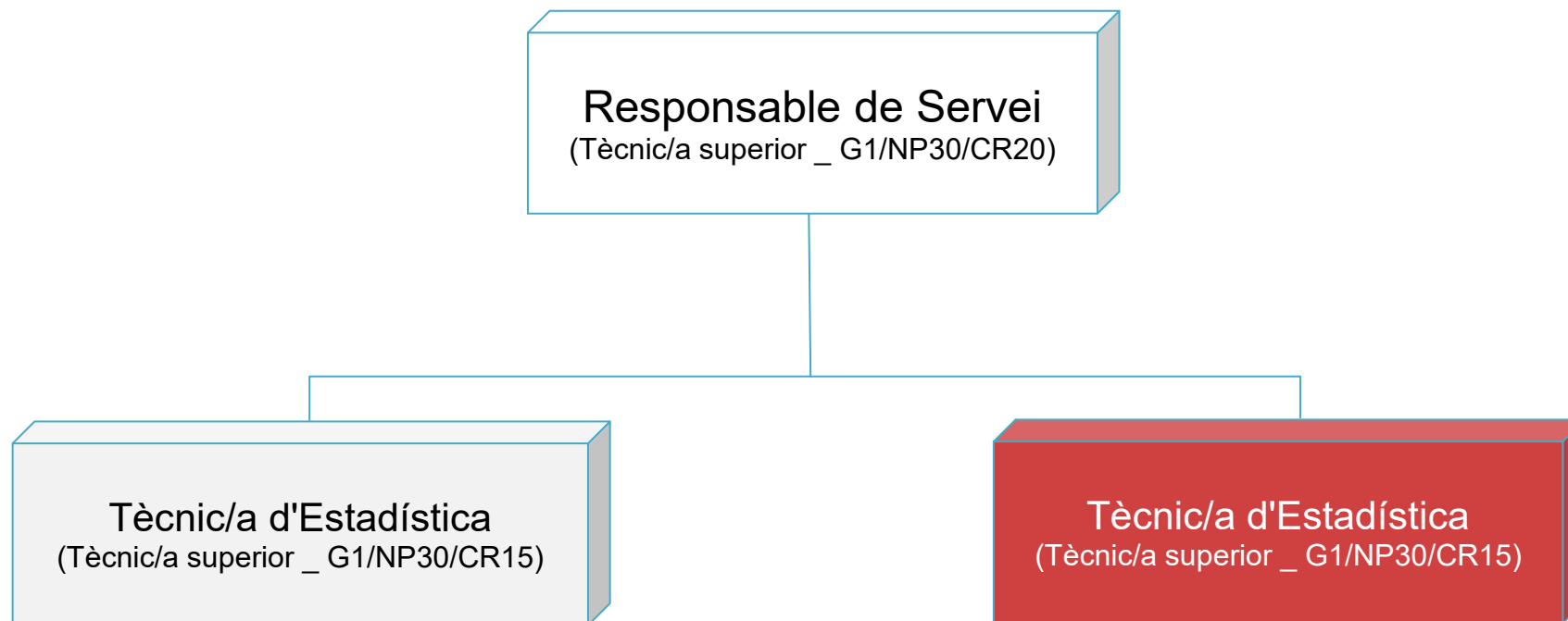


Proposta de perfil
Director/a de l'Institut d'Infància i Adolescència de Barcelona (IIAB)
IERMB

- Missió** Dirigir i coordinar l'equip tècnic i de recerca de l'IIAB, així com el desenvolupament dels projectes del seu pla de treball anual, d'acord amb les línies generals d'actuació emanades de la direcció de l'IERMB
- Responsabilitats**
- facilitar i promoure internament i externament la recerca de l'àmbit d'infància i adolescència, en col·laboració amb la gerència de l'IERMB
 - dirigir, coordinar i supervisar els projectes de recerca de l'àmbit
 - conduir, dinamitzar i, si escau, formar l'equip humà assignat
 - representar l'IERMB davant aquells òrgans o en aquells actes relacionats amb l'IIAB, d'acord amb els criteris de la direcció de l'IERMB
- Funcions**
- proposar nous projectes en l'àmbit d'infància i adolescència, i col·laborar per aconseguir finançament per a la seva realització
 - coordinar i participar en les tasques d'elaboració dels projectes sota la seva responsabilitat, definint el calendari i l'equip de treball
 - coordinar i assegurar el compliment de les normatives relacionades i dels criteris temporals, tècnics i econòmics establerts per l'IERMB i per la institució promotora de l'IIAB
 - col·laborar en la coordinació i en la preparació de la presentació i, si escau, de la publicació dels estudis realitzats
 - gestionar els recursos humans, la infraestructura i l'equipament assignats a l'IIAB
 - coordinar-se amb la resta de responsables d'àrea/unitat per desenvolupar estudis interdisciplinaris
 - participar en les reunions d'equips amb la direcció de l'IERMB per fer el seguiment dels estudis i projectes
 - participar en seminaris, jornades, congressos, etc. que siguin d'interès per l'IIAB/IERMB, per difondre i promocionar la recerca de l'àmbit
 - elaborar articles o documents relacionats amb la recerca de l'àmbit, susceptibles d'ésser publicats
 - elaborar informes i estadístiques, i participar en l'elaboració de les memòries de l'IIAB i de l'IERMB
 - atendre les demandes d'informació sobre els estudis d'infància i adolescència per part d'entitats i administracions públiques, investigadors/es i altres persones en general
- Competències**
- grau/licenciatura en ciències socials o humanitats: ciències polítiques, sociologia, economia, psicologia, antropologia, pedagogia, educació, o equivalent, i màster de recerca en algun d'aquests àmbits
 - coneixements i/o experiència avançada en recerca en algun dels àmbits esmentats
 - experiència en la gestió de projectes i d'equips de treball multidisciplinaris
 - coneixements avançats de MS Office i bases de dades (Access, MS Jet SQL, Oracle, etc.)
 - coneixements de català oral i escrit, equivalents al nivell C de la Junta Permanent
 - coneixements d'idiomes estrangers, preferentment d'anglès
 - capacitat i/o experiència en la gestió d'equips humans
 - capacitat i/o experiència en la gestió per processos

Proposta de perfil
Cap de Projectes de l'Institut d'Infància i Adolescència de Barcelona (IIAB)
IERMB

- Missió** Realitzar les activitats necessàries per dur a terme la recerca aplicada i teòrica en l'àmbit d'infància i adolescència, d'acord amb les línies de treball establertes per el/la director/a de l'IIAB
- Responsabilitats**
- donar suport al/la director/a de l'IIAB en la promoció interna i externa i en la coordinació de la recerca de l'àmbit d'infància i adolescència
 - elaborar i supervisar els projectes de recerca de l'IIAB
 - representar l'IERMB davant aquells òrgans o en aquells actes relacionats amb l'IIAB, d'acord amb els criteris del/la director/a de l'IIAB
- Funcions**
- donar suport en la proposta de nous projectes en l'àmbit d'infància i adolescència, així com en la seva coordinació i supervisió
 - realitzar les tasques de recerca, anàlisi i redacció dels projectes sota la seva responsabilitat
 - assegurar el compliment de les normatives relacionades i dels criteris temporals, tècnics i econòmics establerts per l'IERMB i per la institució promotora de l'IIAB
 - col·laborar en la preparació de la presentació i, si escau, de la publicació dels estudis realitzats
 - coordinar-se amb altres investigadors/es per desenvolupar estudis interdisciplinaris
 - participar en seminaris, jornades, congressos, etc. que siguin d'interès per l'IIAB/IERMB, per difondre i promocionar la recerca de l'àmbit
 - elaborar articles o documents relacionats amb la recerca de l'àmbit, susceptibles d'ésser publicats
 - elaborar informes i estadístiques, i col·laborar en l'elaboració de les memòries de l'IIAB i de l'IERMB
 - atendre les demandes d'informació sobre els estudis d'infància i adolescència per part d'entitats i administracions públiques, investigadors/es i altres persones en general
- Competències**
- grau/licenciatura en ciències socials o humanitats: ciències polítiques, sociologia, economia, psicologia, antropologia, pedagogia, educació, o equivalent
 - coneixements i/o experiència en recerca en algun dels àmbits esmentats
 - coneixements avançats en SPSS
 - coneixements d'informàtica a nivell d'usuari: processadors de textos, fulls de càlcul i bases de dades
 - coneixements de català oral i escrit, equivalents al nivell C de la Junta Permanent
 - coneixements d'idiomes estrangers, preferentment d'anglès
 - capacitat de treball en equip
 - capacitat i/o experiència en la gestió per processos



* Classificació professional plantilla IERMB: G_Grup / NP_Complement de nivell professional / CR_Complement de responsabilitat

Proposta de perfil
Responsable del Servei d'Estadística
IERMB

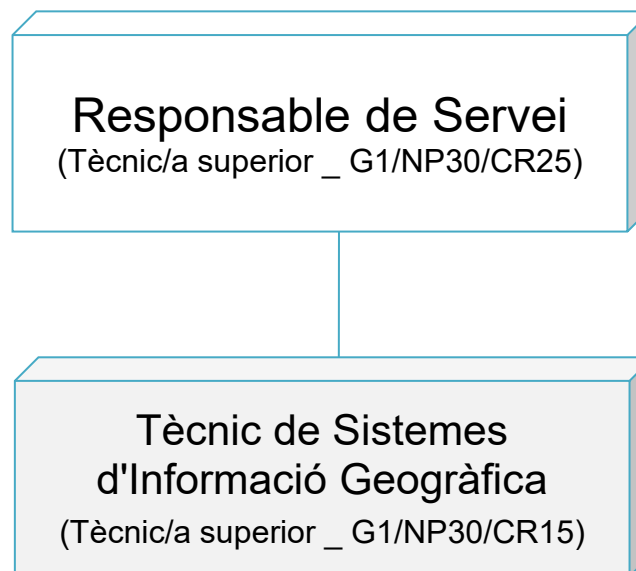
- Missió** Coordinar i assessorar les operacions estadístiques dels projectes de recerca de l'Institut, d'acord amb les línies generals d'actuació emanades de la direcció
- Responsabilitats**
- proposar, organitzar, desenvolupar i promocionar els projectes i processos estadístics dins de l'Institut, coordinant les seves responsabilitats amb les altres àrees/serveis/unitats
 - participar en els equips de treball de l'Institut
 - conduir, dinamitzar i, si escau, formar l'equip humà assignat
- Funcions**
- realitzar les activitats necessàries per donar suport estadístic als equips de treball de l'Institut, garantint els processos i els resultats de qualitat
 - donar suport a les àrees/unitats de recerca en el disseny de plans de mostratge
 - donar suport a les àrees/unitats de recerca en el disseny de qüestionaris
 - dissenyar i gestionar sistemes d'explotació de la informació
 - modelitzar fenòmens, ja sigui mitjançant models estadístics o bé per simulació
 - dissenyar i desenvolupar noves metodologies estadístiques
 - gestionar els recursos humans, la infraestructura i l'equipament assignats al servei
 - participar en les reunions d'equips amb la direcció per fer el seguiment dels estudis i projectes
 - elaborar informes i estadístiques, i participar en l'elaboració de les memòries de l'Institut
 - atendre les demandes d'informació sobre els estudis de l'IERMB per part de entitats i administracions públiques, investigadors/es i altres persones en general
- Competències**
- grau/licenciatura i màster en estadística, o titulacions equivalents
 - coneixements de programari estadístic a nivell d'expert (SPSS, Stata, R, etc.)
 - coneixements avançats de MS Office i bases de dades (Access, MS Jet SQL, Oracle, etc.)
 - experiència en la gestió de projectes i d'equips de treball multidisciplinars
 - coneixements de català oral i escrit, equivalents al nivell C de la Junta Permanent
 - coneixements d'idiomes estrangers, preferentment d'anglès
 - capacitat i/o experiència en la gestió d'equips humans
 - capacitat i/o experiència en la gestió per processos

Proposta de perfil
Tècnic/a Superior del Servei d'Estadística (I)
IERMB

- Missió** Executar les operacions estadístiques que es deriven dels projectes de recerca de l'Institut, d'acord amb les línies de treball establertes per el/la Responsable del Servei d'Estadística i per el/la Cap de l'Àrea de recerca implicat/da
- Responsabilitats**
- participar en el disseny, assessorament i desenvolupament de projectes que involucrin un tractament estadístic
 - col·laborar en les diverses etapes d'obtenció, processament, interpretació i presentació de dades
 - proposar estratègies i solucions d'acord amb els recursos disponibles
- Funcions**
- posar en pràctica les accions estadístiques acordades (disseny de qüestionari, disseny mostral, creació de les bases de dades, explotació de les dades, etc...)
 - proposar possibles millores en els processos i resultats
 - organitzar i adequar les tasques a realitzar segons el temps i els recursos disponibles
 - garantir els processos i els resultats de qualitat
 - participar en els equips de treball i donar sentit interdisciplinari a l'estadística
 - facilitar l'aplicació de les noves tècniques i recursos estadístics
 - elaborar informes i estadístiques
- Competències**
- grau/licenciatura en estadística o titulació equivalent
 - coneixements de programari estadístic a nivell d'expert (SPSS, Stata, R, etc.)
 - coneixements avançats de MS Office i bases de dades (Access, MS Jet SQL, Oracle, etc.)
 - coneixements de català oral i escrit, equivalents al nivell C de la Junta Permanent
 - coneixements d'idiomes estrangers, preferentment d'anglès
 - capacitat i/o experiència en el treball amb equips interdisciplinaris
 - capacitat i/o experiència en la gestió per processos

Proposta de perfil
Tècnic/a Superior del Servei d'Estadística (II)
IERMB

- Missió** Executar les operacions estadístiques que es deriven dels projectes de recerca de l'Institut, d'acord amb les línies de treball establertes per el/la Responsable del Servei d'Estadística i per el/la Cap de l'Àrea de recerca implicat/da
- Responsabilitats**
- participar en el disseny, assessorament i desenvolupament de projectes que involucrin un tractament estadístic
 - col·laborar en les diverses etapes d'obtenció, processament, interpretació i presentació de dades
 - proposar estratègies i solucions d'acord amb els recursos disponibles
- Funcions**
- posar en pràctica les accions estadístiques acordades (disseny de qüestionari, disseny mostral, creació de les bases de dades, explotació de les dades, etc...)
 - proposar possibles millores en els processos i resultats
 - organitzar i adequar les tasques a realitzar segons el temps i els recursos disponibles
 - garantir els processos i els resultats de qualitat
 - participar en els equips de treball i donar sentit interdisciplinari a l'estadística
 - facilitar l'aplicació de les noves tècniques i recursos estadístics
 - elaborar informes i estadístiques
- Competències**
- grau/licenciatura en estadística o titulació equivalent
 - coneixements de programari estadístic a nivell d'expert (SPSS, Stata, R, etc.)
 - coneixements avançats de MS Office i bases de dades (Access, MS Jet SQL, Oracle, etc.)
 - coneixements de català oral i escrit, equivalents al nivell C de la Junta Permanent
 - coneixements d'idiomes estrangers, preferentment d'anglès
 - capacitat i/o experiència en el treball amb equips interdisciplinaris
 - capacitat i/o experiència en la gestió per processos



Proposta de perfil
Responsable del Servei de Cartografia
IERMB

- Missió** Coordinar i assessorar el suport cartogràfic als projectes de recerca de l'Institut, d'acord amb les línies generals d'actuació emanades de la direcció
- Responsabilitats**
- proposar, organitzar, desenvolupar i promocionar els projectes i recursos SIG (Sistemes d'Informació Geogràfica) dins de l'Institut, coordinant les seves responsabilitats amb les altres àrees/serveis/unitats
 - participar en els equips de treball de l'Institut
 - conduir, dinamitzar i, si escau, formar l'equip humà assignat
- Funcions**
- realitzar les activitats necessàries per donar suport cartogràfic als equips de treball de l'Institut, garantint els processos i els resultats de qualitat
 - donar suport a les àrees/unitats de recerca en el disseny de bases cartogràfiques
 - donar suport a les àrees/unitats de recerca en el disseny de mapes temàtics
 - donar suport a les àrees/unitats de recerca en la georeferenciació de dades
 - dissenyar i gestionar sistemes d'explotació de la informació cartogràfica
 - dissenyar i desenvolupar noves metodologies SIG
 - gestionar els recursos humans, la infraestructura i l'equipament assignats al servei
 - participar en les reunions d'equips amb la direcció per fer el seguiment dels estudis i projectes
 - elaborar informes i estadístiques, i participar en l'elaboració de les memòries de l'Institut
 - atendre les demandes d'informació sobre els estudis de l'IERMB per part de entitats i administracions públiques, investigadors/es i altres persones en general
- Competències**
- grau/licenciatura en geografia i màster específic de SIG, o titulacions equivalents
 - coneixements i/o experiència avançada en l'elaboració de mapes temàtics, anàlisi espacial i teledetecció
 - coneixements i/o experiència avançada en la gestió i organització d'un SIG
 - coneixements i/o experiència avançada en programació d'eines i/o aplicatius SIG
 - coneixements avançats de MS Office i bases de dades (Access, MS Jet SQL, Oracle, etc.)
 - experiència en la gestió de projectes i d'equips de treball multidisciplinars
 - coneixements de català oral i escrit, equivalents al nivell C de la Junta Permanent
 - coneixements d'idiomes estrangers, preferentment d'anglès
 - capacitat i/o experiència en la gestió d'equips humans
 - capacitat i/o experiència en la gestió per processos

Proposta de perfil
Tècnic/a Superior del Servei de Cartografia
IERMB

Missió

- Donar suport cartogràfic als projectes de recerca de l'Institut, d'acord amb les línies de treball establertes per el/la Responsable del Servei de Cartografia i per el/la Cap de l'Àrea de recerca implicat/da

Responsabilitats

- proposar solucions SIG (Sistemes d'Informació Geogràfica) i opcions cartogràfiques a les necessitats dels projectes de recerca de l'Institut
- organitzar i gestionar les bases cartogràfiques a disposició de l'Institut

Funcions

- realitzar mapes temàtics com a suport cartogràfic principal dels estudis que porta a terme l'Institut
- georeferenciar les dades dels projectes de recerca que hagin de rebre un tractament SIG
- organitzar, mantenir i gestionar les bases cartogràfiques de l'Institut
- donar cobertura tècnica a les diferents necessitats cartogràfiques dels projectes de recerca
- elaborar informes metodològics dels processos SIG duts a terme per determinats projectes
- establir contactes per col·laborar amb diferents organitzacions i centres que disposin de bases cartogràfiques que puguin ser d'interès per l'Institut

Competències

- grau/licenciatura en geografia i màster específic de SIG, o titulacions equivalents
- coneixements i/o experiència en l'elaboració de mapes temàtics, anàlisi espacial i teledetecció
- coneixements i/o experiència en la gestió i organització d'un SIG
- coneixements i/o experiència en programació d'eines i/o aplicatius SIG
- coneixements i/o experiència en la gestió de bases de dades (Acces, Oracle, MySQL...)
- coneixements de català oral i escrit, equivalents al nivell C de la Junta Permanent
- coneixements d'idiomes estrangers, preferentment d'anglès
- capacitat de treball en equip
- capacitat i/o experiència en la gestió per processos



Proposta de perfil
Responsable del Servei d'Informàtica
IERMB

- Missió** Coordinar i assessorar el suport informàtic global a l'IERMB, d'acord amb les línies generals d'actuació emanades de la gerència i de la direcció
- Responsabilitats**
- proposar, organitzar, desenvolupar i promocionar els projectes i processos informàtics dins de l'Institut, coordinant les seves responsabilitats amb la gerència i les altres àrees/serveis/unitats
 - participar en els equips de treball de l'Institut
 - conduir, dinamitzar i, si escau, formar l'equip humà assignat
- Funcions**
- coordinar la gestió, millora i manteniment de la xarxa de comunicació informàtica de l'Institut
 - coordinar l'adquisició, adequació i manteniment del parc d'equipament per a processos d'informació de l'Institut
 - dissenyar, organitzar desenvolupar i promocionar la plataforma web del Sistema d'Indicadors Metropolitans de Barcelona (SIMBA)
 - realitzar les activitats necessàries per gestionar, millorar i mantenir el portal web institucional
 - realitzar les activitats necessàries per donar suport informàtic als equips de treball de l'Institut, garantint els processos i els resultats de qualitat
 - donar suport a l'administració i a les àrees/unitats de recerca en el disseny i explotació de bases de dades
 - gestionar els recursos humans, la infraestructura i l'equipament assignats al servei
 - participar en les reunions d'equips amb la direcció per fer el seguiment dels estudis i projectes
 - elaborar informes i estadístiques, i participar en l'elaboració de les memòries de l'Institut
 - atendre les demandes d'informació sobre els estudis de l'IERMB per part de entitats i administracions públiques, investigadors/es i altres persones en general
- Competències**
- grau/licenciatura i màster en enginyeria informàtica, o titulacions equivalents
 - coneixements a nivell d'expert d'arquitectura Data Warehouse
 - coneixements dels diferents sistemes de gestió de bases de dades líders al mercat
 - experiència en disseny, implementació i gestió de projectes TIC en entorn Data Warehouse
 - coneixements d'ofimàtica a nivell d'expert: processadors de textos, fulls de càlcul i bases de dades
 - experiència en la gestió de projectes i d'equips de treball multidisciplinars
 - coneixements de català oral i escrit, equivalents al nivell C de la Junta Permanent
 - coneixements d'idiomes estrangers, preferentment d'anglès
 - capacitat i/o experiència en la gestió d'equips humans
 - capacitat i/o experiència en la gestió per processos

Proposta de perfil
Tècnic/a Superior del Servei d'Informàtica
IERMB

- Missió** Donar suport informàtic global a l'IERMB, d'acord amb les línies de treball establertes per el/la Responsable del Servei d'Informàtica
- Responsabilitats**
- donar suport al desenvolupament i promoció dels projectes i processos informàtics dins de l'Institut
 - participar en els equips de treball de l'Institut
- Funcions**
- donar suport a la gestió de la xarxa de comunicació informàtica de l'Institut
 - donar suport a l'adquisició, adequació i manteniment del parc d'equipament per a processos d'informació de l'Institut
 - donar suport al desenvolupament i promoció de la plataforma web del Sistema d'Indicadors Metropolitans de Barcelona (SIMBA)
 - realitzar les activitats necessàries per gestionar, millorar i mantenir el portal web institucional
 - realitzar les activitats necessàries per donar suport informàtic als equips de treball de l'Institut, garantint els processos i els resultats de qualitat
 - donar suport a l'administració i a les àrees/unitats de recerca en el disseny i explotació de bases de dades
 - elaborar informes i estadístiques, i participar en l'elaboració de les memòries de l'Institut
 - atendre les demandes d'informació sobre els estudis de l'IERMB per part de entitats i administracions públiques, investigadors/es i altres persones en general
- Competències**
- grau/licenciatura en enginyeria informàtica o una titulació equivalent
 - coneixements a nivell d'expert d'arquitectura Data Warehouse
 - coneixements dels diferents sistemes de gestió de bases de dades líders al mercat
 - experiència en disseny, implementació i gestió de projectes TIC en entorn Data Warehouse
 - coneixements d'ofimàtica a nivell d'expert: processadors de textos, fulls de càlcul i bases de dades
 - coneixements de català oral i escrit, equivalents al nivell C de la Junta Permanent
 - coneixements d'idiomes estrangers, preferentment d'anglès
 - capacitat de treball en equip
 - capacitat i/o experiència en la gestió per processos



Proposta de perfil
Responsable del Servei de Treball de Camp i Suport a la Recerca
IERMB

- Missió** Coordinar i assessorar les operacions de treball de camp dels projectes de recerca de l'Institut, d'acord amb les línies generals d'actuació emanades de la gerència i de la direcció
- Responsabilitats**
- proposar, organitzar, desenvolupar i promocionar els projectes i processos de treball de camp dins de l'Institut, coordinant les seves responsabilitats amb les altres àrees/serveis/unitats
 - participar en els equips de treball de l'Institut
 - conduir, dinamitzar i, si escau, formar l'equip humà assignat
- Funcions**
- realitzar les activitats necessàries per donar suport als equips de treball de l'Institut en les operacions de treball de camp, garantint els processos i els resultats de qualitat
 - donar suport a les àrees/unitats de recerca en el disseny de plans de mostratge
 - donar suport a les àrees/unitats de recerca en el disseny de qüestionaris
 - donar suport a les àrees/unitats de recerca en el desenvolupament de projectes i processos diversos
 - coordinar i supervisar el control i seguiment de les operacions de treball de camp
 - dissenyar i desenvolupar noves metodologies de treball de camp
 - gestionar els recursos humans, la infraestructura i l'equipament assignats al servei
 - participar en les reunions d'equips amb la direcció per fer el seguiment dels estudis i projectes
 - elaborar informes i estadístiques, i participar en l'elaboració de les memòries de l'Institut
 - atendre les demandes d'informació sobre els estudis de l'IERMB per part de entitats i administracions públiques, investigadors/es i altres persones en general
- Competències**
- grau/licenciatura en sociologia o una titulació equivalent o experiència acreditada
 - coneixements i/o experiència en l'àmbit de la recerca social
 - coneixements i/o experiència en l'àmbit del disseny i desenvolupament de treball de camp
 - coneixements d'informàtica a nivell d'usuari: processadors de textos, fulls de càlcul, bases de dades, programes estadístics, programes d'anàlisi de textos i de presentació de documents en públic
 - experiència en la gestió de projectes i d'equips de treball multidisciplinars
 - coneixements de català oral i escrit, equivalents al nivell C de la Junta Permanent
 - coneixements d'idiomes estrangers, preferentment d'anglès
 - capacitat i/o experiència en la gestió d'equips humans
 - capacitat i/o experiència en la gestió per processos

Proposta de perfil
Tècnic/a Superior del Servei de Treball de Camp i Suport a la Recerca
IERMB

- Missió** Donar suport en el control i seguiment de les operacions de treball de camp a les àrees/unitats de recerca de l'Institut, d'acord amb les línies de treball establertes per el/la Responsable del Servei de Treball de Camp i Suport a la Recerca i per el/la Cap de l'Àrea de recerca implicat/da
- Responsabilitats**
- organitzar i gestionar el control i seguiment del treball de camp dels projectes de recerca de l'Institut, per tal de garantir els estàndards de qualitat
 - donar suport a les àrees/unitats de recerca en la depuració i anàlisi de les dades recollides
- Funcions**
- organitzar, supervisar i adequar els processos de recollida d'informació del treball de camp: mostra, qüestionari, metodologia, depuració de dades, etc. a fi i efecte de garantir els estàndards de qualitat
 - coordinar els equips de treball de l'IERMB amb les empreses de treball de camp i els responsables tècnics de les institucions promotores dels estudis
 - fer el control i seguiment de les operacions de treball de camp
 - generar, elaborar, tractar i analitzar dades a partir de l'aplicació de tècniques quantitatives perquè puguin ser utilitzades en els estudis que desenvolupen les diferents àrees/unitats de recerca de l'Institut
 - redactar informes i estadístiques amb els continguts i els resultats obtinguts pel treball de camp
 - donar suport tècnic per al desenvolupament dels projectes de recerca de l'Institut
 - elaborar informes i estadístiques, i participar en l'elaboració de les memòries de l'Institut
 - atendre les demandes d'informació sobre els estudis de l'IERMB per part de entitats i administracions públiques, investigadors/es i altres persones en general
- Competències**
- grau/licenciatura en sociologia o una titulació equivalent o experiència acreditada
 - coneixements i/o experiència en l'àmbit de la recerca social
 - coneixements i/o experiència en l'àmbit del control i seguiment de treball de camp
 - coneixements d'informàtica a nivell d'usuari: processadors de textos, fulls de càlcul, bases de dades, programes estadístics, programes d'anàlisi de textos i de presentació de documents en públic
 - coneixements de català oral i escrit, equivalents al nivell C de la Junta Permanent
 - coneixements d'idiomes estrangers, preferentment d'anglès
 - capacitat de treball en equip
 - capacitat i/o experiència en la gestió per processos

Responsable de Servei
(Tècnic/a superior _ G1/NP30/CR20)

Reclassificació plaça fixa

Proposta de perfil
Responsable del Servei d'Innovació Metodològica
IERMB

- Missió** Coordinar i assessorar la innovació metodològica dels projectes de recerca de l'Institut, d'acord amb les línies generals d'actuació emanades de la direcció
- Responsabilitats** • proposar, organitzar, desenvolupar i promoció la innovació metodològica dins de l'Institut, coordinant les seves responsabilitats amb les altres àrees/serveis/unitats
• millorar processos interns de treball (suports creuats entre equips, espais de formació, repositoris d'eines compartides, automatització de processos, incentius d'innovació)
• assumir el *pluralisme i la flexibilitat metodològica*: obrir el ventall d'instruments i mètodes cap el camp qualitatiu i les escales territorials petites, cap la coproducció amb la ciutadania, i els entorns digitals
• incorporar noves tècniques d'anàlisi amb capacitat de dotar l'Institut d'un coneixement més precís de la complexitat metropolitana i més ajustat al suport de polítiques transversals
- Funcions** • realitzar les activitats necessàries per donar suport metodològic als equips de treball de l'Institut, garantint els processos i els resultats de qualitat
• dissenyar i gestionar sistemes eficients de gestió de processos i de dades
• dissenyar i desenvolupar noves metodologies de recerca per a les línies estratègiques de treball dels diferents àmbits de recerca de l'Institut
• gestionar els recursos humans, la infraestructura i l'equipament assignats al servei
• participar en les reunions d'equips amb la direcció per fer el seguiment dels estudis i projectes
• participar en seminaris, jornades, congressos, etc. que siguin d'interès per l'Institut, per difondre i promoció la innovació metodològica
• elaborar articles o documents relacionats amb les línies de treball del servei, susceptibles d'ésser publicats
• elaborar informes i estadístiques, i participar en l'elaboració de les memòries de l'Institut
• atendre les demandes d'informació sobre els estudis de l'IERMB per part de entitats i administracions públiques, investigadors/es i altres persones en general
- Competències** • grau/licenciatura en sociologia, polítiques, economia, geografia o titulació equivalent, i màster específic en l'àmbit de la innovació metodològica
• coneixements i experiència en l'àmbit de la recerca socioeconòmica
• coneixements avançats en mètodes d'investigació socioeconòmica quantitativa i qualitativa
• coneixements avançats en R i en altres programaris d'estadística
• coneixements avançats de MS Office i bases de dades (Access, MS Jet SQL, Oracle, etc.)
• experiència en la gestió de projectes i d'equips de treball multidisciplinaris
• coneixements de català oral i escrit, equivalents al nivell C de la Junta Permanent
• coneixements d'idiomes estrangers, preferentment d'anglès
• capacitat de treball en equip
• capacitat i/o experiència en la gestió per processos

