


# Ciutats enfront l'emergència climàtica: Claus per una transició justa

Mar Satorras  
Laura Calvet-Mir  
Elena Domene

18 OCTUBRE 2023

65

Papers



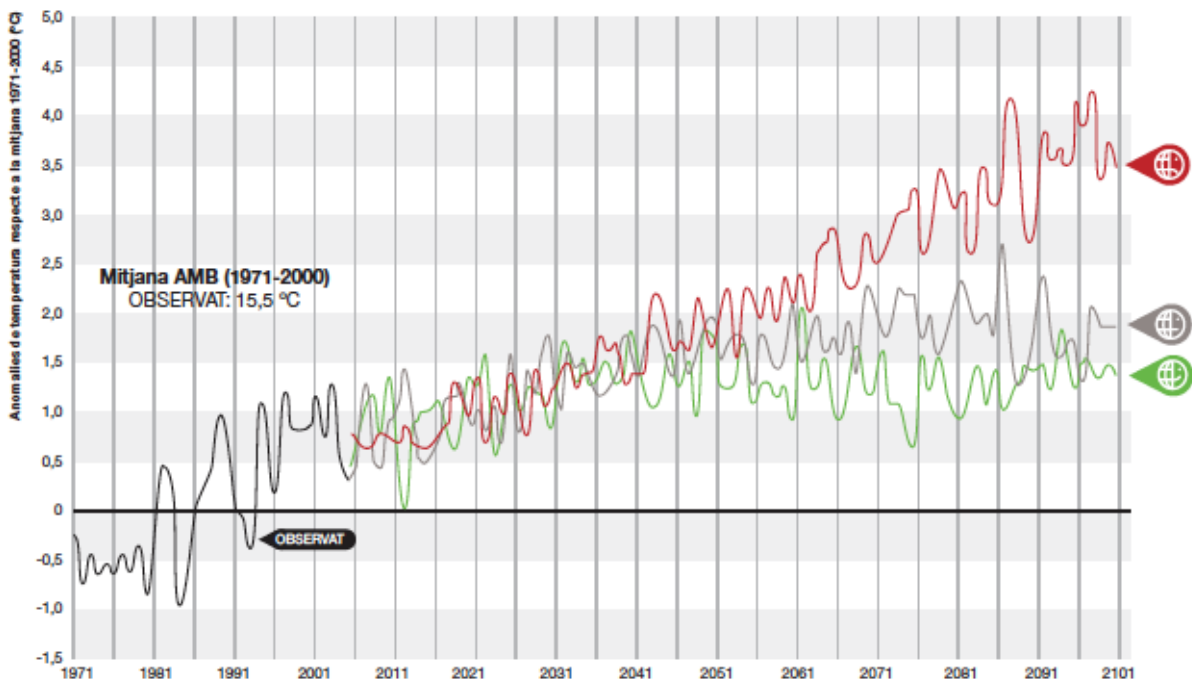
Institut  
Metròpoli

Ciutats enfront  
l'emergència climàtica:  
claus per una transició  
justa

# 01

## Cap a una transició climàtica justa: reptes actuals i futurs

- Escenari ideal (Kyoto): **+1-1,5°C** (0,1-0,15°C per dècada)
- Escenari moderat (París): **+1,9°C** (aproximadament 0,2°C per dècada)
- Escenari pessimista (cap acord): **+3,5-4,0°C** (0,3-0,4°C per dècada)



Font: Altava-Ortiz et al. (2017)

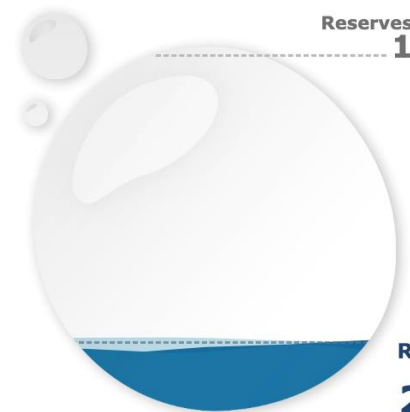
### ► 2070 Precipitació mitjana anual



Municipis de l'AMB



- 19 %  
precipitació/any



## EXCEPCIONALITAT per sequera

restriccions d'aigua en els  
usos urbans per a municipis  
en estat d'excepcionalitat



Font: ACA (2023)

# 01 Cap a una transició climàtica justa: compromisos vigents

## Declaració d'emergència climàtica de l'Àrea Metropolitana de Barcelona



**1**  
Neutralitat de carboni del territori metropolità



**2**  
Integració dels objectius de sobirania energètica



**3**  
Impuls a les energies renovables



**4**  
Eficiència i estalvi energètics



**5**  
Reducció dels gasos amb efecte d'hivernacle

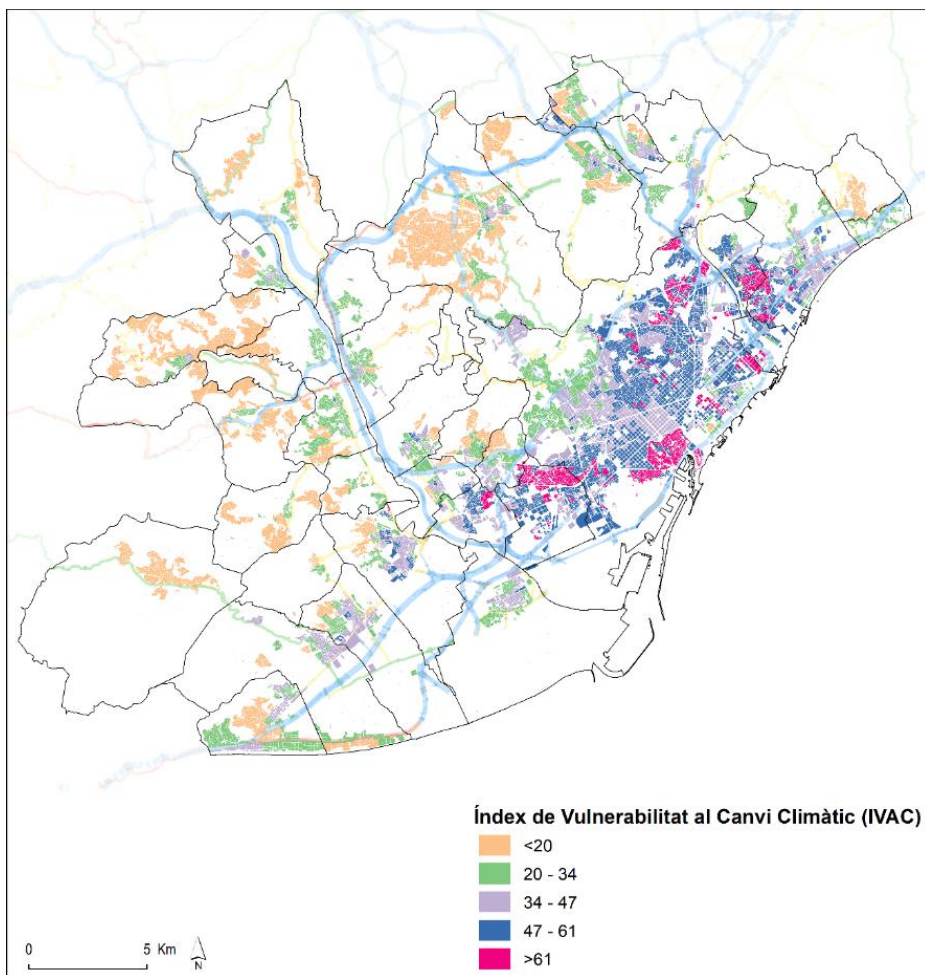


**6**  
Adaptació al canvi climàtic





## Cap a una transició climàtica justa: desigualtats de partida

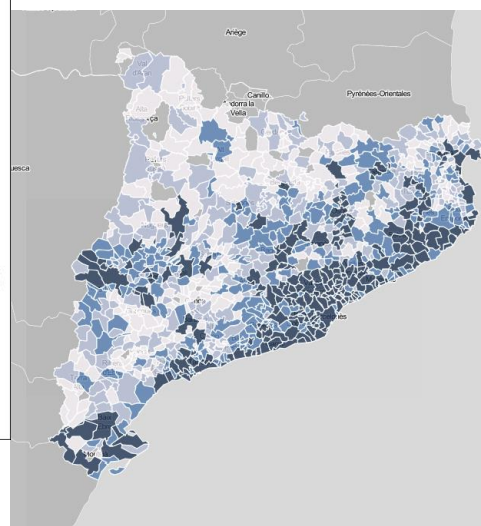


Font: Garcia-Sierra i Domene (2022)

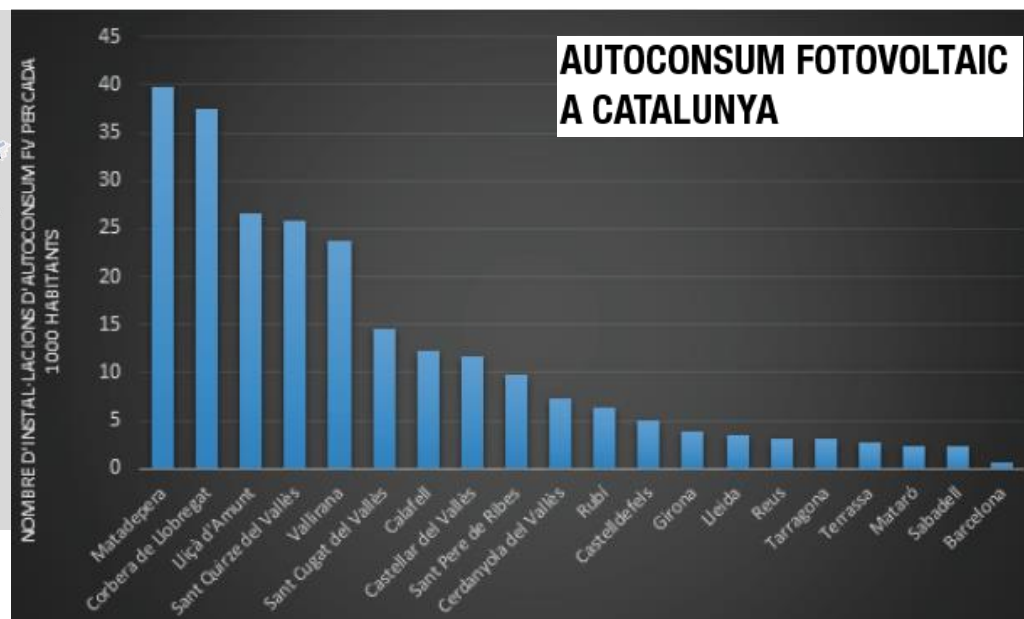
### Llars en situació de pobresa hídrica i energètica

	Aigua (despesa >3%) <sup>1</sup>		Energia (despesa >10%) <sup>2</sup>	
	Llars	% del total	Llars	% del total
Barcelona	59.084	8,86%	41.874	6,20%
Resta AMB	66.243	10,58%	45.454	7,15%
<b>AMB</b>	<b>125.326</b>	<b>9,69%</b>	<b>87.328</b>	<b>6,66%</b>
AMB	103.294	7,99%	72.515	5,53%

Font: AMB en Xifres (2021)

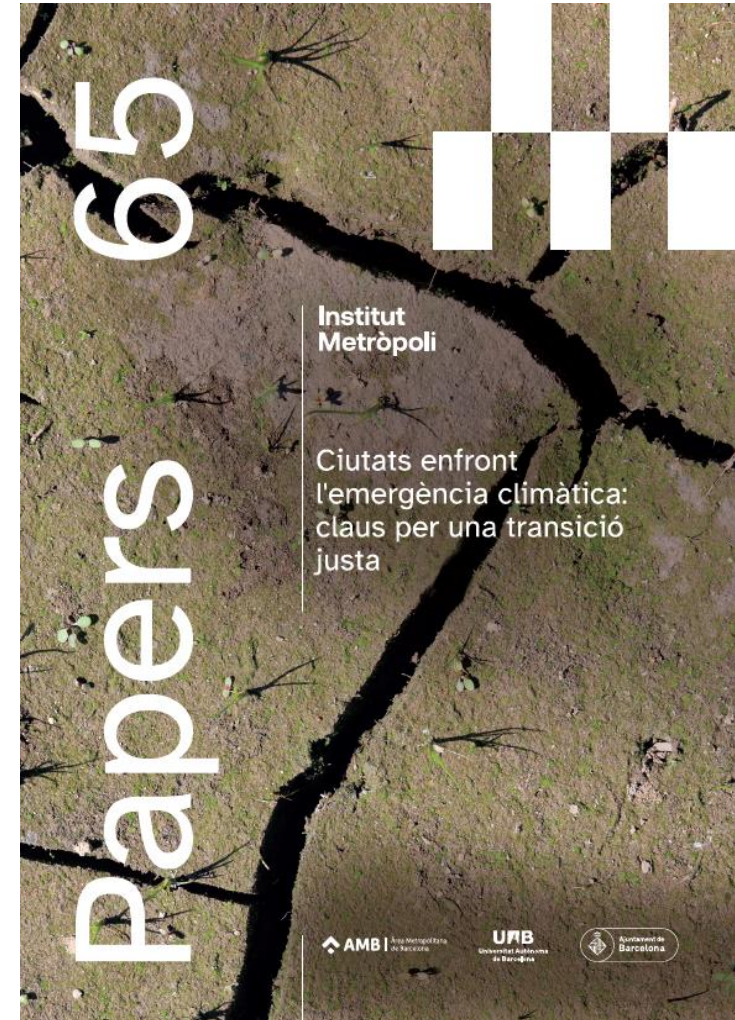


Font: ICAEN (2022)



## Cap a una transició climàtica justa: una introducció

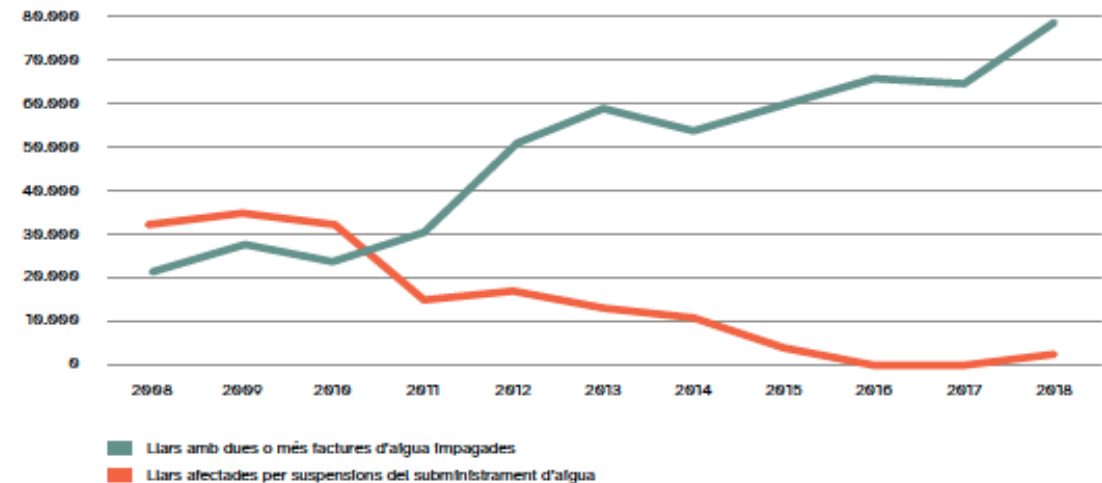
- **MAR SATORRAS.** Àrea de Sostenibilitat Urbana, Institut Metròpoli
  - **LAURA CALVET-MIR.** Àrea de Sostenibilitat Urbana, Institut Metròpoli
  - **ELENA DOMENE.** Àrea de Sostenibilitat Urbana, Institut Metròpoli
- Necessitat de reflexionar al voltant de la **transició justa**, tenint en compte la distribució de costos i beneficis, la inclusivitat dels processos i el reconeixement de tots els actors i especialment dels grups vulnerabilitzats
  - Reconèixer les **desigualtats existents i futures**, tant pel que fa als impactes del canvi climàtic, com a la capacitat de fer-hi front mitjançant l'adaptació i la mitigació
  - Incloure **enfocaments pioners**, abordant desigualtats invisibilitzades i les seves interseccions, aportant noves dades, contextualitzant conflictes locals en un marc global o posant en valor les narratives i aliances transformadores
  - Partint de diverses **mirades disciplinars i sectorials**, per aportar claus i recomanacions per al disseny, la implementació, i l'avaluació d'una acció climàtica més justa



## Disminució de la pobresa hídrica i adaptació al canvi climàtic: impactes i respostes a l'àrea metropolitana de Barcelona

- **DAVID SAURÍ.** Departament de Geografia, Universitat Autònoma de Barcelona
- **HYERIM YOON.** Departament de Geografia, Universitat de Girona
- **GUSTAVO ROMERO.** Departament de Geografia, Universitat Autònoma de Barcelona
- **ELENA DOMENE.** Àrea de Sostenibilitat Urbana, Institut Metròpoli
  - Marc de la pobresa hídrica, el dret humà a l'aigua i la justícia hídrica per reflexionar sobre l'adaptació al canvi climàtic
  - Contextualització de la vulnerabilitat de partida: dades d'evolució i abast de les situacions de pobresa hídrica, combinades amb les vivències qualitatives d'aquesta
  - Reflexió sobre les implicacions del canvi climàtic i les polítiques i infraestructures de resiliència climàtica en l'àmbit del cicle de l'aigua (dessalinització, regenerades, etc.) per a les persones en situació de pobresa hídrica
  - Necessitat de plantejar les estratègies per fer front a l'emergència climàtica garantint el dret humà a l'aigua

Figura 1. Llocs amb factures d'aigua impagades i afectades per suspensions del subministrament d'aigua (2008-2018) als municipis de l'àrea metropolitana de Barcelona abastits per Abemcia



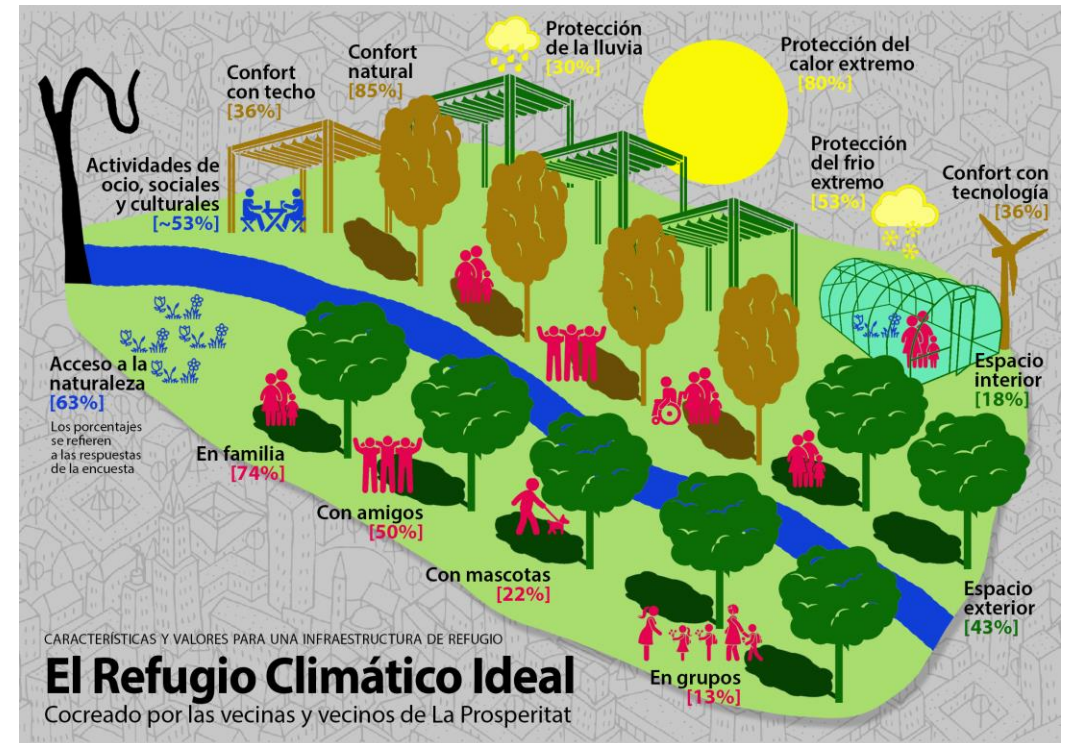
Font: Elaboració pròpia a partir de dades proporcionades per Abemcia



## Buscando refugio: ¿pueden los refugios climáticos abordar vulnerabilidades interseccionales?

- **ANA T. AMORIM MAIA.** ICTA-UAB, Barcelona Lab for Urban Environmental Justice and Sustainability (BCNUEJ)
- **ISABELLE ANGUELOVSKI.** ICTA-UAB, BCNUEJ, Institució Catalana de Recerca i Estudis Avançats (ICREA)
- **JAMES CONNOLLY.** School of Community and Regional Planning (SCARP), University of British Columbia
- **ERIC CHU.** Department of Human Ecology, University of California

- Marc de la justícia climàtica aplicat a l'adaptació urbana i perspectiva de la **interseccionalitat**
- A través del cas del barri de la Prosperitat, s'analitzen les **experiències** de desconfort tèrmic i vivències del canvi climàtic, posant el focus en el paper dels refugis climàtics
  - Desigualtat en l'accés als refugis climàtics
  - Vulnerabilitats interseccionals: ingressos, gènere, pobresa energètica i procedència del Sud Global
- S'identifiquen els principals reptes per tal de que les **infraestructures de refugi climàtic** siguin **equitatives** i abordin les necessitats de la població local i a través de la co-creació es planteja un **refugi climàtic ideal**



# Refugios climáticos escolares basados en la naturaleza: evaluación desde una perspectiva interdisciplinaria

- **ISABEL RUIZ-MALLÉN.** Estudis de Psicologia i C. de l'Educació i IN3, UOC
- **FRANCESC BARÓ.** Dept. of Geography/Dept. of Sociology, VUB
- **MAR SATORRAS.** IN3, UOC; Àrea de Sostenibilitat Urbana, Institut Metròpoli
- **FUNDA ATUN.** Dept. Urban & Regional Planning, University of Twente
- **NATHALIE BLANC.** UMR LADYSS CNRS, Université Paris Cité
- **SARAH BORTOLAMIOL.** UMR LADYSS CNRS, Université Panthéon-Sorbonne
- **LIDIA CASAS.** Dept. FAMPOP, University of Antwerp
- **CÉLINE CLAUZEL.** UMR LADYSS CNRS, Université Paris Cité
- **RAQUEL COLACIOS.** IN3, UOC
- **ELSA GALLEZ.** Dept Geography / Dept of Sociology, VUB
- **EDDY GRAND-MEYER.** Science Education Dept, EUN
- **ÀGUEDA GRAS-VELÁZQUEZ.** Science Education Dept, EUN
- **IVELINA IVANOVA.** Science Education Dept, EUN
- **TIM NAWROT.** Centre for Environmental Sciences, Hasselt University; Centre for Environment and Health, KU Leuven
- **PAULA PRESSER.** Dept. Urban & Regional Planning, University of Twente
- **DIANA RECKIEN.** Dept. Urban & Regional Planning, University of Twente
- **FILKA SEKULOVA.** IN3, UOC



Font: Ajuntament de Barcelona



# Refugios climáticos escolares basados en la naturaleza: evaluación desde una perspectiva interdisciplinaria

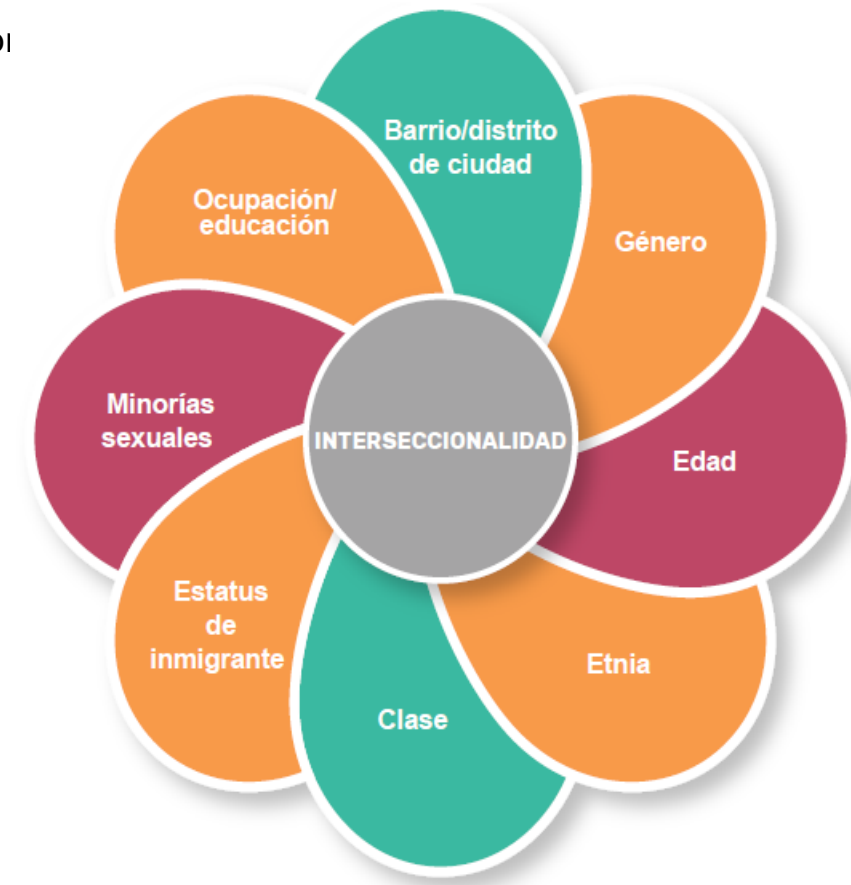
- Marc de les solucions basades en la naturalesa (SbN) i dels **co-beneficis de l'adaptació** climàtica urbana. Se centra específicament en l'adaptació d'entorns escolars la qual està orientada a beneficiar a la població infantil
- Eines per avaluar aquests co-beneficis des d'una òptica **interdisciplinària** en termes d'equitat, biodiversitat salut, seguretat, governança i educació
- Importància d'aprendre i comparar **diversos contextos** i de reconèixer els múltiples **actors** implicats
- L'objectiu final és afavorir la **capacitat transformadora** dels refugis climàtics basats en la naturalesa que s'implementen en entorns escolars, els quals es proposen com una estratègia innovadora i inclusiva per a les transicions de les ciutats vers la resiliència climàtica i la sostenibilitat



## Procesos participativos inclusivos para la restauración de ecosistemas urbanos en un contexto de emergencia climática

- **SARA MAESTRE ANDRÉS.** ICTA-UAB
- **NICOLAS SALMON.** YES Innovation, Quito, Ecuador
- **GRACE YEPEZ.** YES Innovation, Quito, Ecuador; Pontificia Universidad Católica del Ecuador
  - Marc de les solucions basades en la naturalesa (SbN), la governança participativa i els principis de la justícia socio-ambiental aplicat a la restauració d'ecosistemes urbans
  - Eines per dissenyar, implementar, monitoritzar i avaluar les SbN a través de **processos participatius inclusius**
    - Preguntes per reflexionar sobre el procés
    - Indicadors i mètodes d'avaluació
    - Recomanacions
  - Importància d'incorporar la perspectiva de la **interseccionalitat**
  - L'objectiu final és garantir que els processos s'adaptin a les necessitats i capacitats locals; generen resultats justos i equitatius; incorporin diferents tipus de coneixement; i creen un sentit d'orgull i pertinença a les parts implicades

**Figura 6. Interseccionalidad en la percepción y uso de los espacios verdes urbanos**

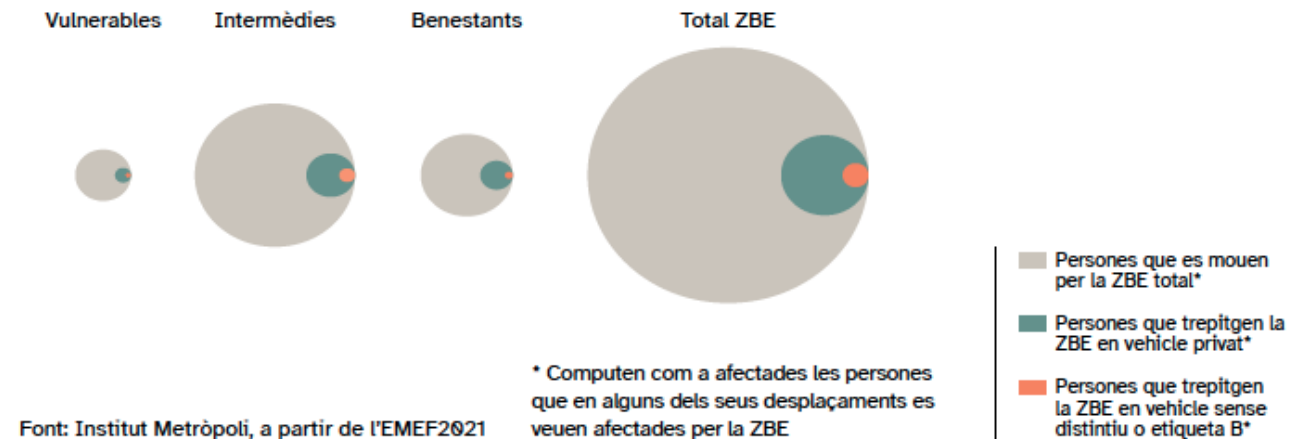


## La zona de baixes emissions Rondes de Barcelona: una anàlisi des del punt de vista de la justícia social i territorial

- **DAVID ANDRÉS ARGOMEDO.** Àrea de Mobilitat, Institut Metròpoli
- **JOAN CHECA RIUS.** Àrea de Mobilitat, Institut Metròpoli
- **NÚRIA PÉREZ SANS.** Àrea de Mobilitat, Institut Metròpoli

- Barreres i reptes de polítiques de qualitat de l'aire i de mitigació climàtica pioneres, però també **polèmiques** en termes d'equitat
- Dades de l'Enquesta de Mobilitat en dia Feiner (EMEF)
- Anàlisi de **l'impacte de la ZBE** Rondes Barcelona segons les característiques socio-econòmiques i el lloc de residència
  - Resultats mostren un impacte moderat en la mobilitat
  - No ha afectat especialment a les persones amb menors ingressos
- L'estudi també planteja en quins **escenaris** es podria afectar a persones amb menys ingressos. Per exemple ampliant les restriccions als vehicles amb etiqueta B.

Gràfic 4. Persones que es desplacen a la ZBE en horari de 7 h a 20 h segons renda del lloc de residència i afectació\* de les restriccions (sense distintiu + etiqueta B)



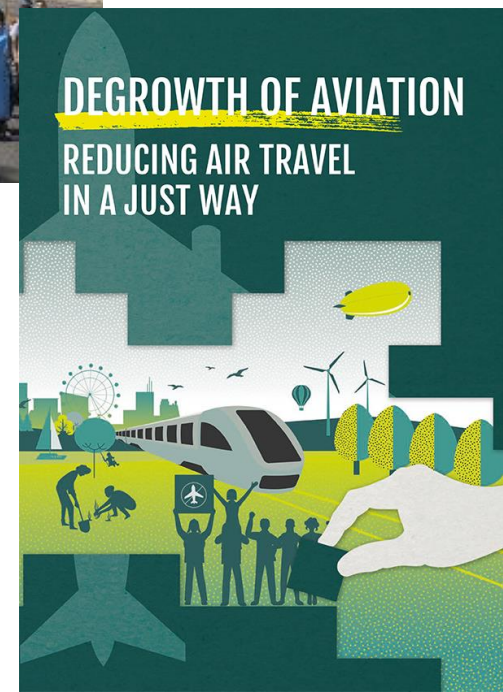


## No a la ampliación del aeropuerto de El Prat: luchas por la defensa del delta del Llobregat en un contexto de emergencia climática y social

- **SARA MINGORRÍA.** UdG, Zeroport y Stay Grounded
  - **ARIADNA CONTÉ.** Zeroport
- Más de 100 casos de conflictos ambientales relacionados con la industria de la aviación a nivel mundial.
  - **Incoherentes** con las actuales políticas de conservación, declaraciones de emergencia climática, el Acuerdo de París y las políticas alimentarias.
  - **Injustos**, sólo un 1% de la población es responsable de más del 50% del CO<sub>2</sub> producido por la aviación.
  - **Indeseables**, 90.000 personas manifestándose en contra de cualquier tipo de ampliación del aeropuerto de El Prat
  - Aprendizajes de la lucha y las movilizaciones más recientes, pero también a lo largo del tiempo



Font: La Directa. Àngels Monlleó



# Qui està fent i qui farà la transició energètica a les llars? Eixos de desigualtat i propostes per a una transició justa a l'àrea metropolitana de Barcelona

- **MAR SATORRAS.** Àrea de Sostenibilitat Urbana, Institut Metròpoli
- **LAURA CALVET-MIR.** Àrea de Sostenibilitat Urbana, Institut Metròpoli
- **MARCEL CAMPS INGLÉS.** Àrea Metropolitana de Barcelona (AMB)
- **GIL LLADÓ MORALES.** Àrea Metropolitana de Barcelona (AMB)
- **ELENA LACORT.** Àrea Metropolitana de Barcelona (AMB)
- **ANA ROMERO.** Àrea Metropolitana de Barcelona (AMB)
- **ELENA DOMENE.** Àrea de Sostenibilitat Urbana, Institut Metròpoli
  - Marc de la justícia climàtica i la justícia energètica
  - Dades de l'Enquesta d'Hàbits Energètics (EHEM-AMB, 2022)
  - Canvis per mitigar el canvi climàtic: accions adoptades actualment i intenció de fer-les en el futur
    - Pràctiques reconegudes: instal·lar-se plaques FV o canviar de companyia elèctrica
    - Hàbits menys reconeguts: reduir vols o l'ús del vehicle privat
  - Anàlisi de l'adopció per perfils segons la renda, l'edat, el gènere, el tipus de família o el tipus d'habitatge (règim de tinença, antiguitat o model d'edificació)

Figura 1. Adopció de nous hàbits per part de les persones entrevistades (n= 1207) per tal de mitigar el canvi climàtic

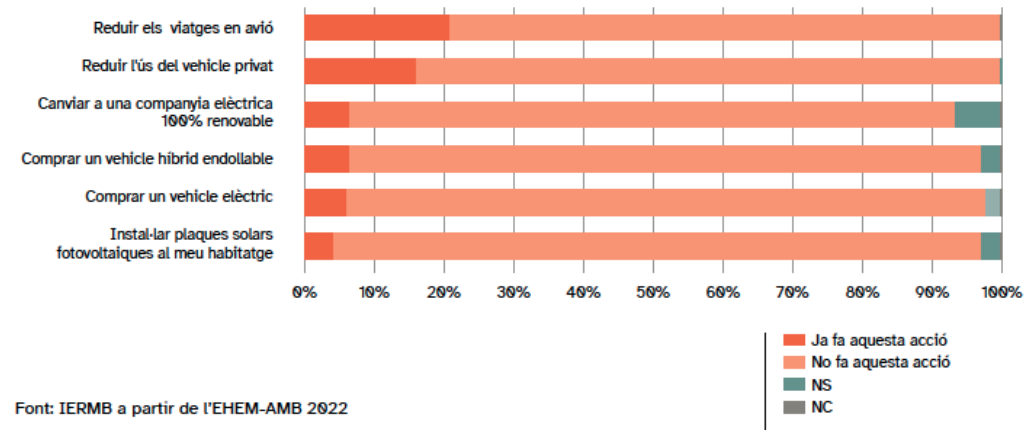
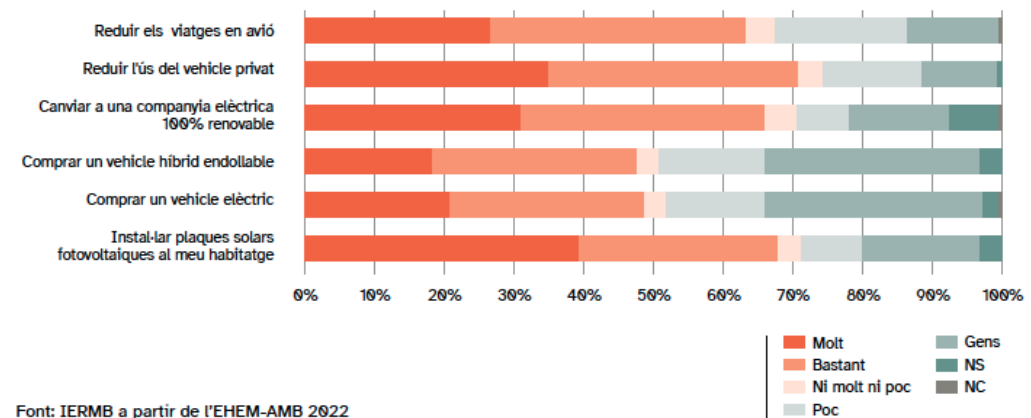


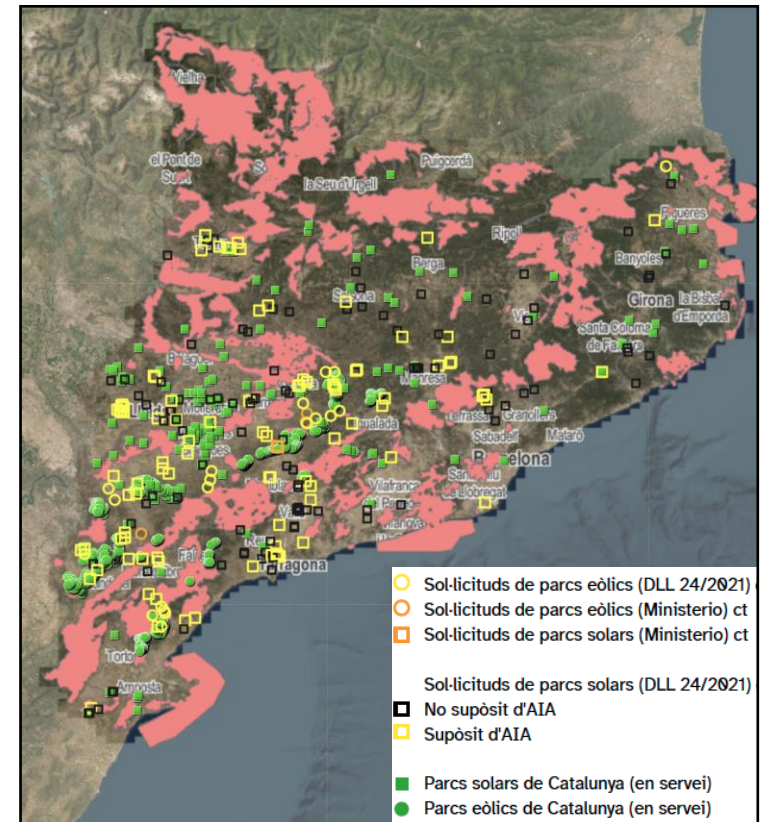
Figura 2. Intenció de canvi d'hàbits per tal de mitigar el canvi climàtic de les persones que encara no han adoptat l'acció



# Reptes de la transició energètica de Catalunya: justícia amb el territori català, el Sud Global i el planeta

- **JOSEP NUALART CORPAS.** Observatori del Deute en la Globalització (ODG)
  - Marc de la transició energètica i les injustícies territorials, socials i ambientals a diferents escales
  - Problemàtiques pel que fa a la centralització, l'oligopoli i la poca transparència de les grans renovables, així com la dependència respecte les matèries primeres crítiques
  - Propostes per promoure una transició energètica justa:
    - Decreixement energètic al Nord Global
    - Reparació de danys al Sud Global
    - Auditoria d'usos de l'energia garantint el dret a l'energia
    - Planificació territorial
    - Democràcia energètica i governança publico-comunitària de l'energia

## DISTRIBUCIÓ DE PARCS SOLARS I EÒLICS EN FUNCIONAMENT I SOL-LICITATS



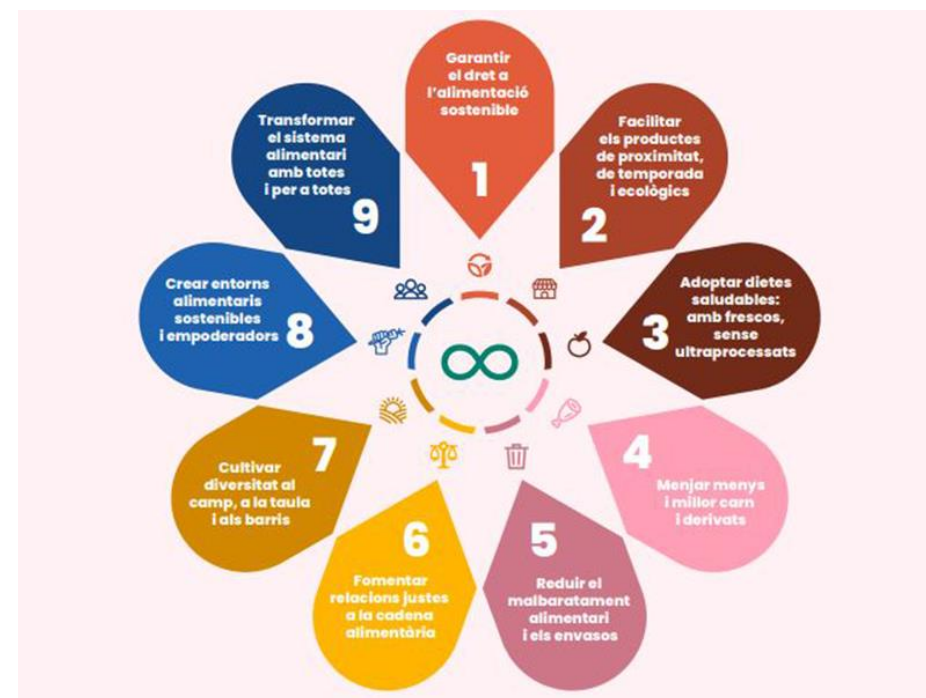
Font: Institut Català de l'Energia



## Polítiques alimentaries urbanas en un contexto de emergencia social y climática: perspectivas globales y lecciones desde el área metropolitana de Barcelona

• **ANA MORAGUES FAUS.** Departament d'Història Econòmica, Institucions, Política i Economia Mundial, Facultat d'Economia i Empresa, UB

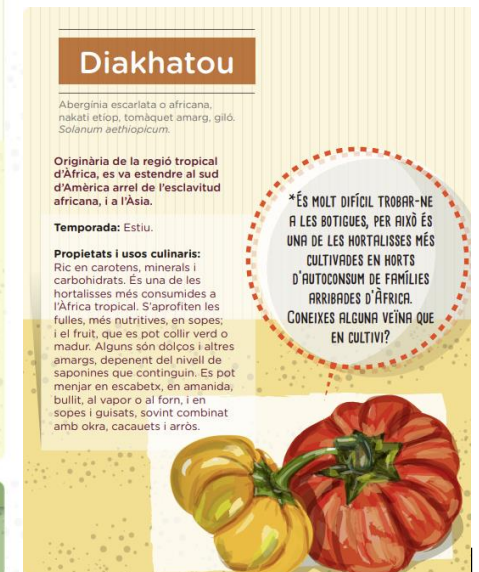
- Marc de les polítiques alimentaries urbanas en el contexto de emergencia social y climática
- El sistema alimentario responsable del 33% de las emisiones totales de gases de efecto invernadero. Aun así:
  - polítiques alimentaries muy fragmentadas y basadas en iniciativas individuales o sectoriales
  - utilizan principalmente instrumentos como la sensibilización o la compra pública
  - se centran especialmente en temáticas vinculadas a la salud y a la producción y el consumo de proximidad
  - no se hace tanto hincapié en la necesidad de transiciones agroecológicas en el campo y las ciudades, la adopción de dietas de salud planetaria y el fortalecimiento de un sistema alimentario con la equidad en el centro.



# Alimentació de proximitat per a qui? Reflexions, reptes i oportunitats de la relació entre alimentació de proximitat i identitat alimentària en un context de crisi ecosocial

• **MARTA RUIZ PASCUA.** L'Etnogràfica | Antropologia per a la transformació social & Observatori de l'Alimentació (ODELA)

- Marc de l'antropologia per a la transformació social
- Molt poca participació persones migrants i amb cultures alimentàries diverses en una alimentació agroecològica.
- Barreres: deserts d'alimentació ecològica; manca d'informació; complex inferioritat i l'autoimatge, manca d'ingredients identitaris en espais de consum agroecològics; baixa o nul·la representació de persones migrants i poc interès dels que en formen part de diversificar perfils.
- Solucions:
  - Diversitat - incorporació de noves espècies i varietats agrícoles per part de la petita pagesia agroecològica
  - Reconeixement d'altres maneres de menjar al territori i dintre d'espais agroecològics.



# Percepcions i metàfores sobre el canvi climàtic. De les narratives mediàtiques desmobilitzadores als moviments socials emergents

• **JOSEP ESPLUGA TRENC.** Institut de Govern i Polítiques Públiques i Departament de Sociologia, UAB

- Marc de comunicació del canvi climàtic
- Manca aparell conceptual vàlid per construir un imaginari col·lectiu que ens permeti entendre implicacions del canvi climàtic
- **Gap o distància** entre el que la gent pensa i la gent fa
- Desconfiar en la catàstrofe - **Ignorància activa**
- Metàfores usades per la premsa: desdibuixa les causes del canvi climàtic i atorga protagonisme a les administracions - narrativa desmolaritzadora.

## Metàfores bèl·liques:

amenança, treva,  
desafiament, lluita,  
batalla, arma,  
assetjament,  
impacte...

## Metàfores de moviment:

alentir, pausa, frenar,  
punt de no retorn,  
direcció correcta,  
acelerar...

## Metàfores esportives:

jugar, joc, rècord,  
superar el llistó,  
pròrroga, repte,  
meta, desafiament,  
laberint



## Canvi climàtic i benestar social a Barcelona: Històries personals de salut, menjar i pobresa

• **JOANA DIAZ-PONT.** Departament de Ciència Política i Dret Públic, UAB

• **LLUÍS REALES.** Departament de Mitjans, Comunicació i Cultura, UAB

- Marc de la comunicació del canvi climàtic
- el canvi climàtic encara no es veu com un problema transversal
- Els discursos actuals confronten
  - polítiques de mobilitat amb polítiques de salut
  - polítiques agroalimentàries de suport a l'economia de proximitat amb les polítiques climàtiques
  - polítiques socials i polítiques climàtiques.
- Solutions journalism, un corrent del periodisme constructiu que posa el focus en les evidències, les possibles solucions i el debat que susciten.



## Narratives interseccionals en la lluita climàtica: explorant els vincles entre justícia climàtica i justícia sexual i reproductiva

• **MARÍA HERAS.** TURBA, IN3, UOC

• **HUG MARCH.** TURBA, IN3, UOC; Estudis d'Economia i Empresa, UOC

- Marc de la justícia climàtica i justícia sexual i reproductiva
- Poca integració dels drets sexuals i reproductius i de la perspectiva interseccional dins de les polítiques locals de canvi climàtic.
- Categories rellevants, com la raça, persones migrants/migrades, estatus legal, diversitat funcional o orientació sexual no hi estan representades en l'anàlisi de la vulnerabilitat climàtica
  - Més indicadors
  - Treball cooperatiu entre departaments i administracions i organitzacions de base, clau per a un abordatge interseccional en les accions dins de l'agenda climàtica.

### Amplificant la interconnexió entre la Justícia Climàtica i la Justícia Sexual i Reproductiva

Informe de resultats de la recerca

El·laborat per Maria Heras i Hug March



TURBA

IN3

UOC

ACD

Agència Catalana de Cooperació al Desenvolupament

L'ASSOCIACIÓ DRETS SEXUALS I REPRODUCTIUS

Agència Catalana de Cooperació al Desenvolupament

L'ASSOCIACIÓ DRETS SEXUALS I REPRODUCTIUS

L'ASSOCIACIÓ DRETS SEXUALS I REPRODUCTIUS

# Ciutats enfront l'emergència climàtica: claus per una transició justa



Espai  
Metròpoli



UAB



9:15 - 9:30 h  
**Arribada**

9:30 - 9:35 h  
**Benvinguda**  
Ricard Gomà, director de  
l'Institut Metròpoli

9:35 - 10:00 h

## **Presentació Papers 65**

Mar Satorras i Elena Domene,  
àrea de Sostenibilitat Urbana  
de l'Institut Metròpoli

10:00 - 11:00 h

## **Bloc 1**

**Adaptació i mitigació urbana  
per assolir una transició  
justa**

Modera: Laura Calvet-Mir

- **David Saurí**, Departament de Geografia, UAB
- **Raquel Colacios**, TURBA-IN3 & Coolschools, UOC
- **Sara Maestre**, Institut de Ciència i Tecnologia Ambiental (ICTA), UAB
- **Núria Pérez**, àrea de Mobilitat, Institut Metròpoli
- **Ana Romero**, servei d'Emergència Climàtica, AMB

11:00 - 12:00 h

## **Bloc 2**

**Noves narratives i aliances  
transformadores enfront  
l'emergència climàtica**

Modera: Laura Calvet-Mir

- **Sara Mingorría**, UdG, Zeroport & Stay Grounded
- **Josep Nualart**, Observatori del Deute en la Globalització (ODG)
- **Marta Ruiz Pascua**, l'Etnogràfica & Observatori de l'Alimentació (ODELA)
- **Joana Díaz**, Departament de Ciència Política i Dret Públic, UAB
- **Mària Heras**, TURBA-IN3, UOC

12:00 - 12:15h

## **Cloenda**

Elena Domene, cap de l'àrea de  
Sostenibilitat Urbana de  
l'Institut Metròpoli

12:15 - 13:00h  
**Vermut i enxarxament**

18 d'octubre - Pati Llimona  
(c/ Regomir, 3. Barcelona)

**Papers 65**  
institutmetropoli.cat



## Bloc 1 | Adaptació i mitigació urbana per assolir una transició justa

Modera: Laura Calvet-Mir

David Saurí, Departament de Geografia, UAB

Raquel Colacios, TURBA-IN3 & CoolSchools, UOC

Sara Mestre, ICTA, UAB

Joan Checa, Àrea de Mobilitat, Institut Metròpoli

Ana Romero, Servei d'Emergència Climàtica, AMB

65

Papers



Institut  
Metròpoli

Ciutats enfront  
l'emergència climàtica:  
claus per una transició  
justa



## Bloc 2 | Noves narratives i aliances transformadores enfront l'emergència climàtica

Modera: Laura Calvet-Mir

Sara Mingorría, UdG, Zeroport & Stay Grounded

Josep Nualart, ODG

Marta Ruiz Pascua, l'Etnogràfica & ODELA

Joana Díaz, Eurecat & Departament de Ciència Política i Dret Públic, UAB

María Heras, TURBA-IN3, UOC

65

Papers



Institut  
Metròpoli

Ciutats enfront  
l'emergència climàtica:  
claus per una transició  
justa



# Ciutats enfront l'emergència climàtica: Claus per una transició justa

18 OCTUBRE 2023

65

Papers

Institut  
Metròpoli

Ciutats enfront  
l'emergència climàtica:  
claus per una transició  
justa