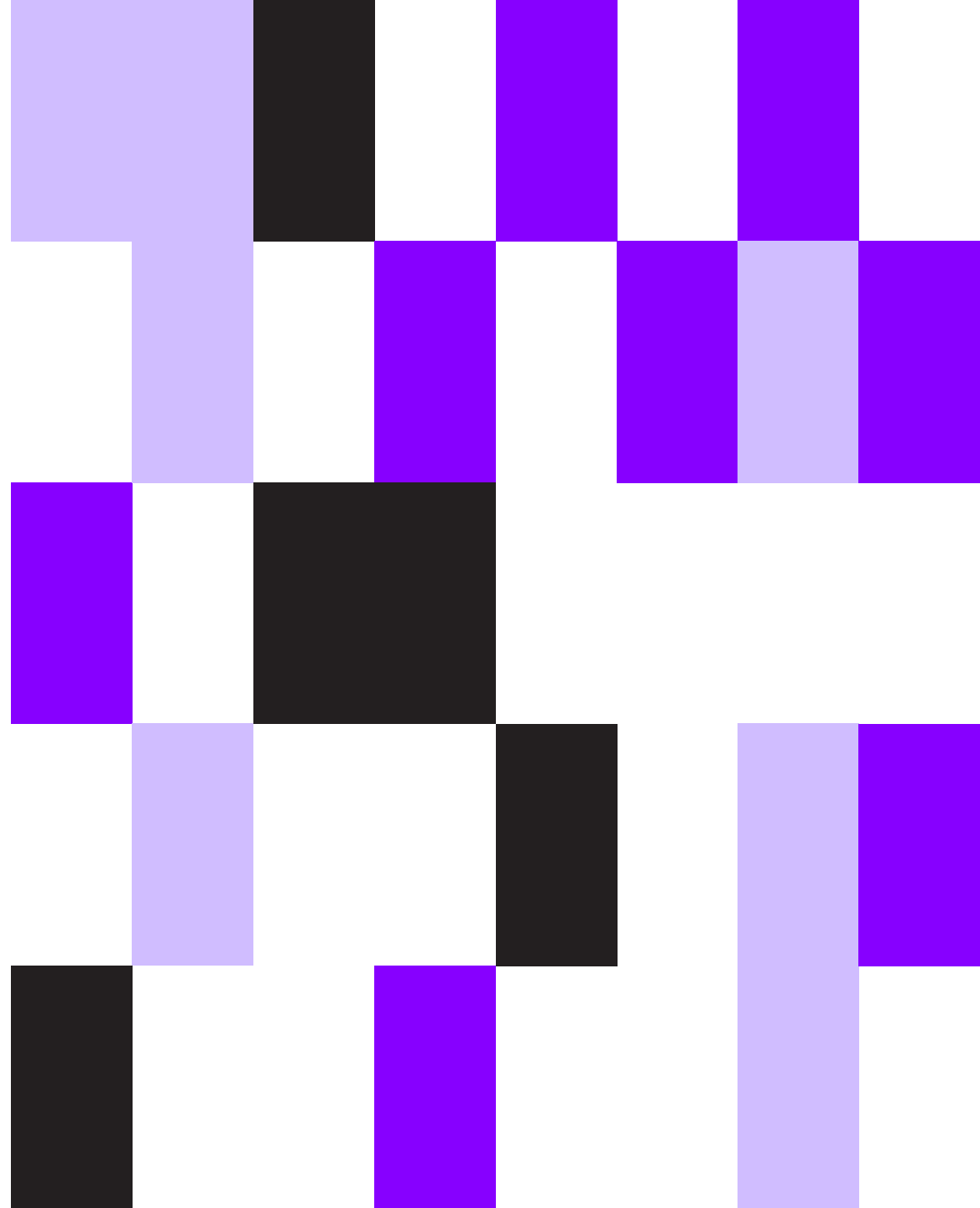


Metròpoli, canvi econòmic i
ocupació

Recerca en economia, mercat
de treball i metròpoli

Vittorio Galletto



Índex

01

Grans trets
econòmics

02

El mercat de treball

03

Reptes de futur

01

Grans trets econòmics

01. Grans trets econòmics

Múltiples definicions de “metròpoli” a Barcelona:

Funcional:

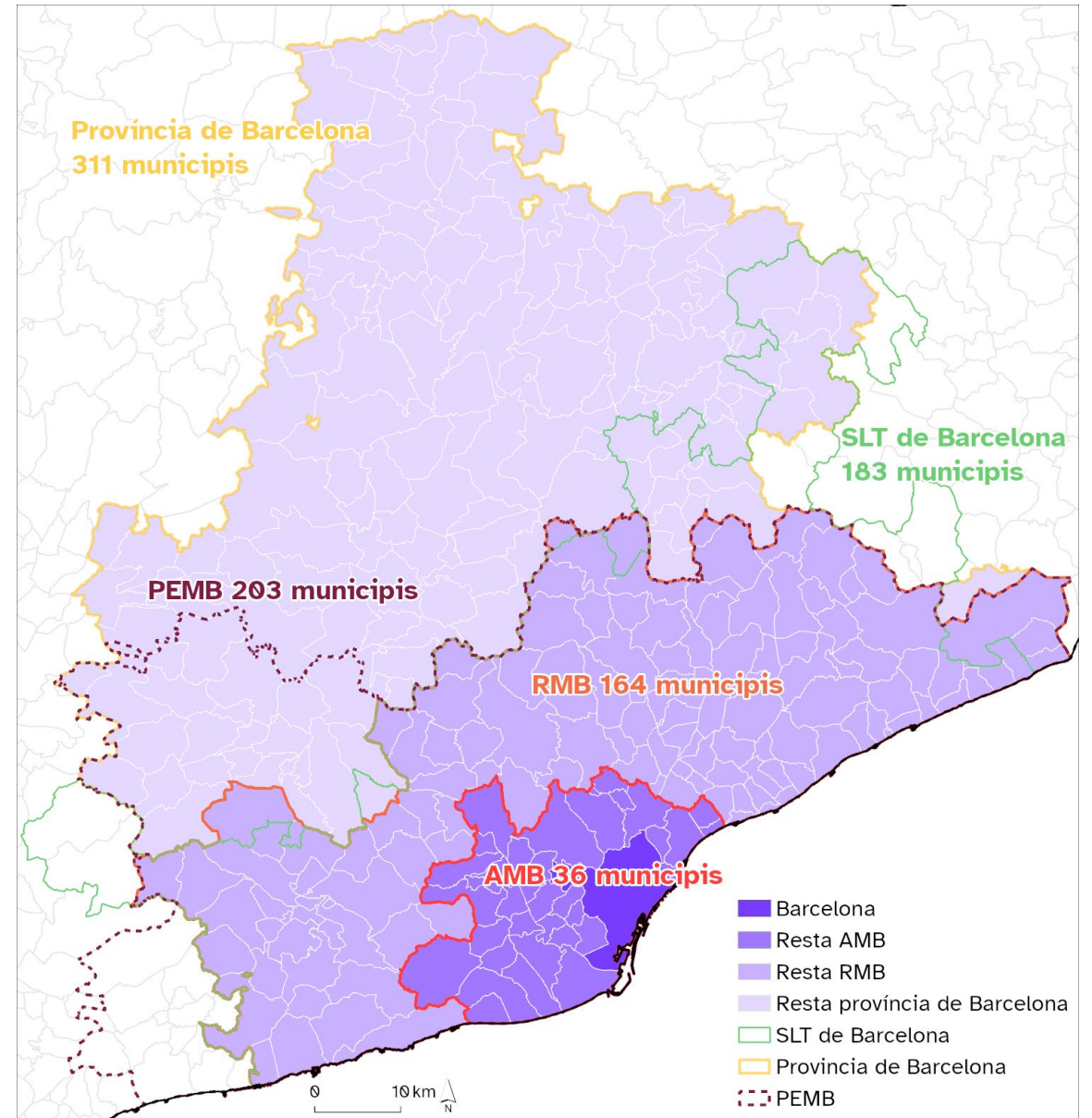
- Sistema local de treball (183 municipis)
- Àrea urbana funcional AUF-FUA (135 municipis)

Planificació:

- Regió metropolitana de Barcelona (164 municipis)
- Pla estratègic metropolita de Barcelona (*Compromís Metropolità 2030*, 203 municipis)

Administrativa:

- Àrea metropolitana de Barcelona (AMB) (36 municipis)
- Província de Barcelona (311 municipis)

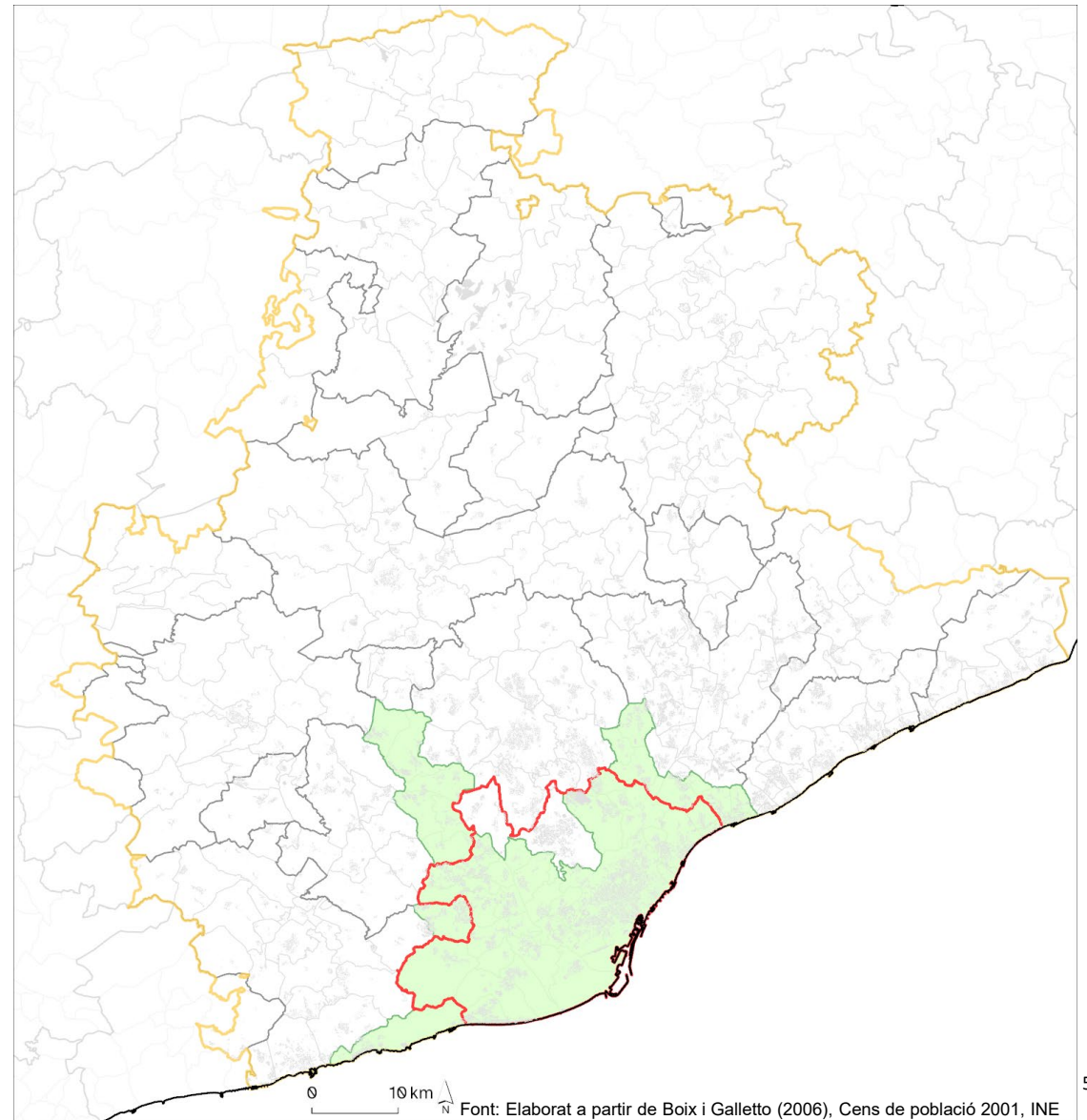


01. Grans trets econòmics

Unitat d'anàlisi: el Sistema local de treball

2001: 51 municipis

Sistemes locals de treball a la província de Barcelona i AMB, 2001



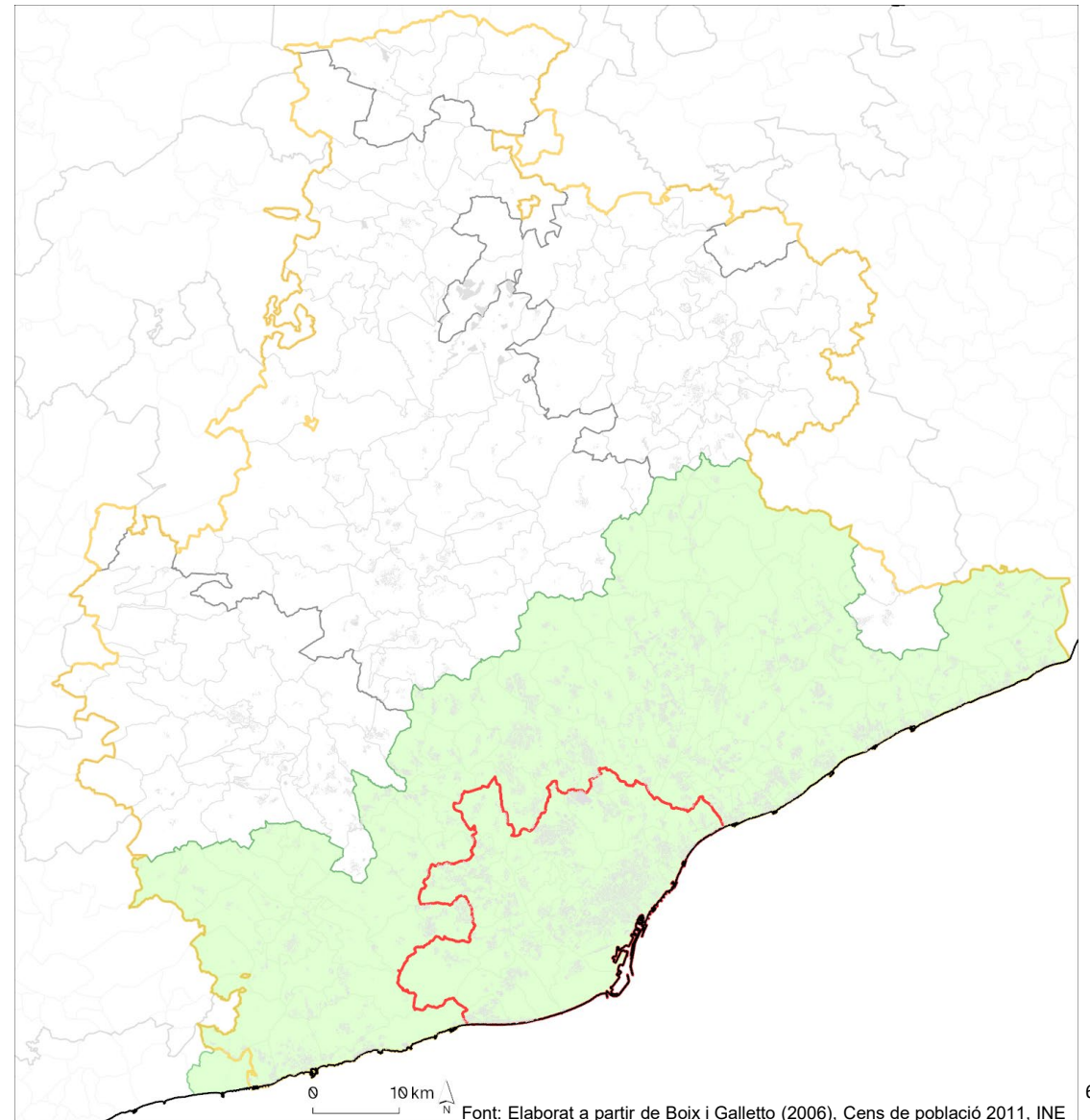
01. Grans trets econòmics

Unitat d'anàlisi: el Sistema local de treball

2001: 51 municipis

2011: 165 municipis

Sistemes locals de treball a la província de Barcelona i AMB, 2011



01. Grans trets econòmics

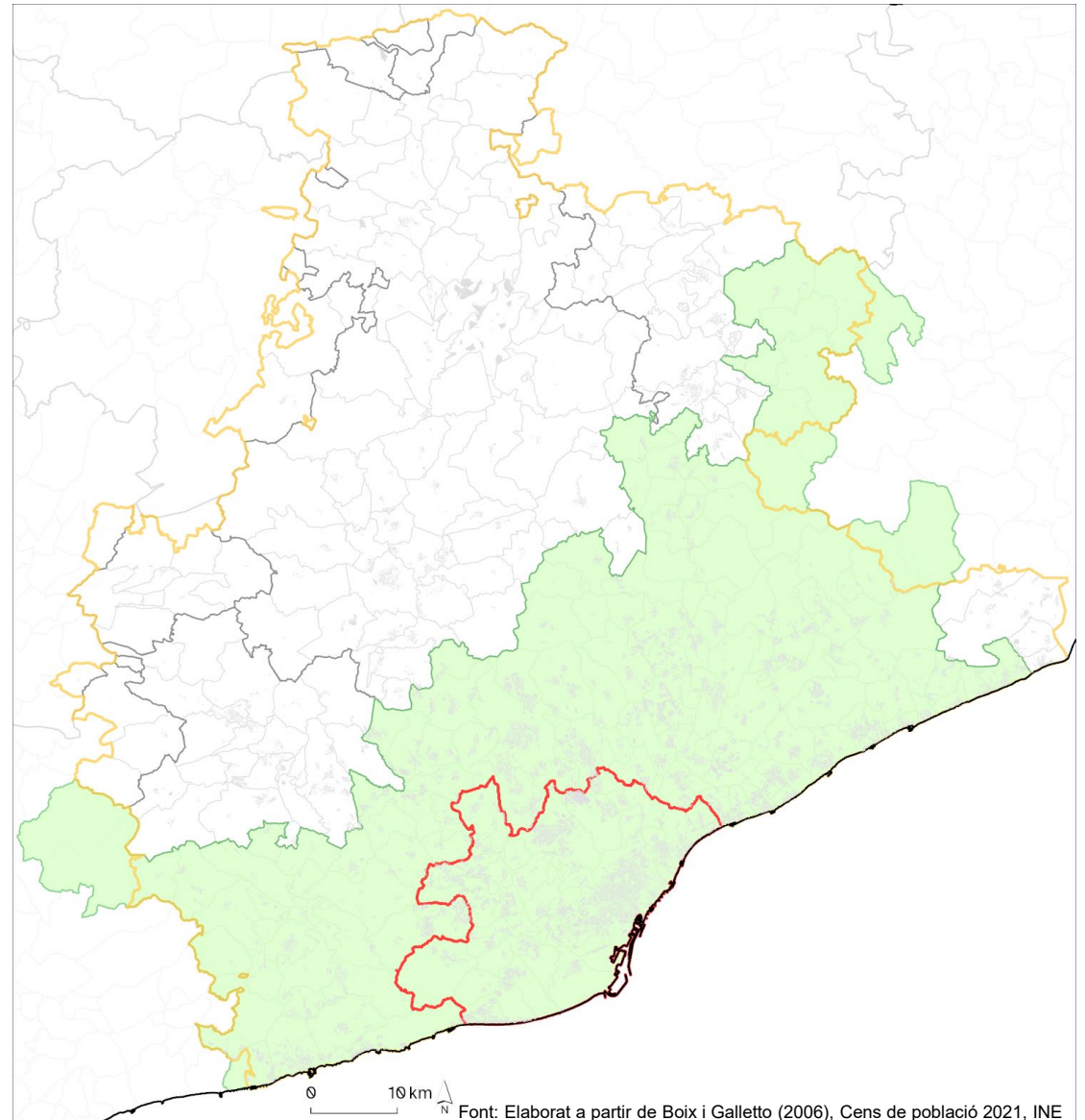
Unitat d'anàlisi: el Sistema local de treball

2001: 51 municipis

2011: 165 municipis

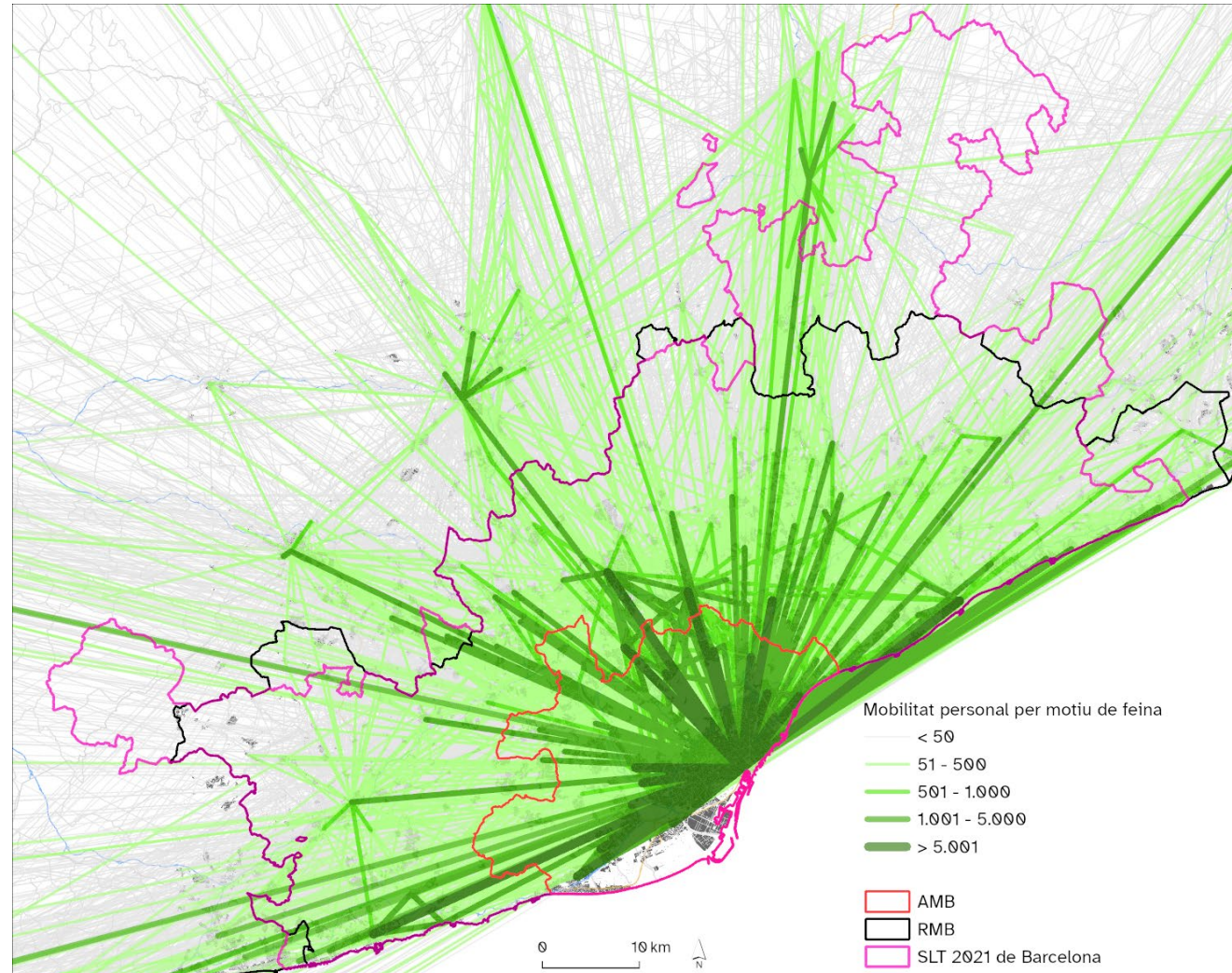
2021: 183 municipis

Sistemes locals de treball a la província de Barcelona i AMB, 2021



01. Grans trets econòmics

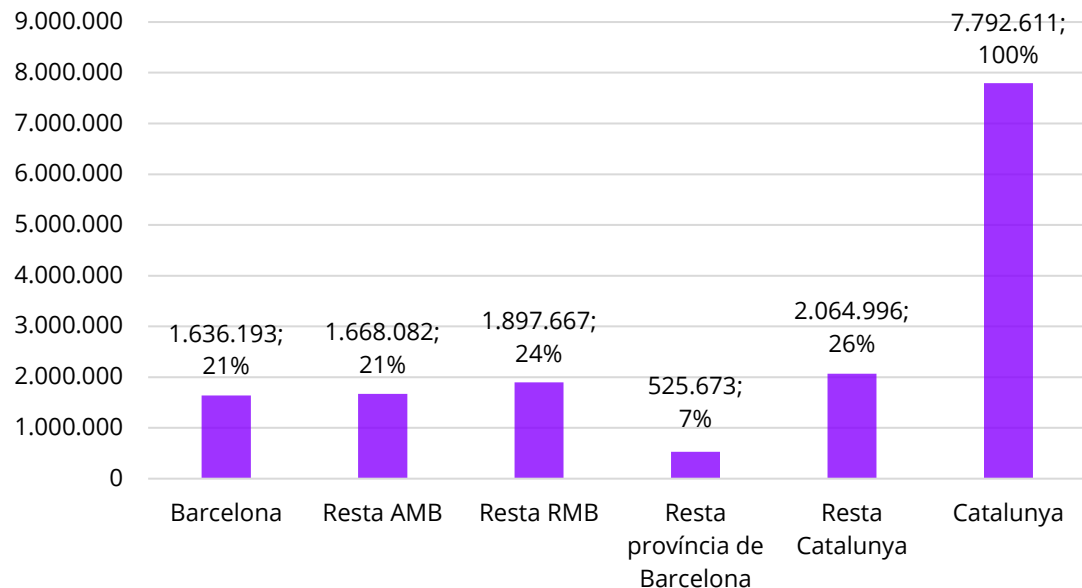
Mobilitat personal per motiu de feina, 2021



Font: Elaborat a partir de Boix i Galletto (2006) i Cens de població 2021, INE.

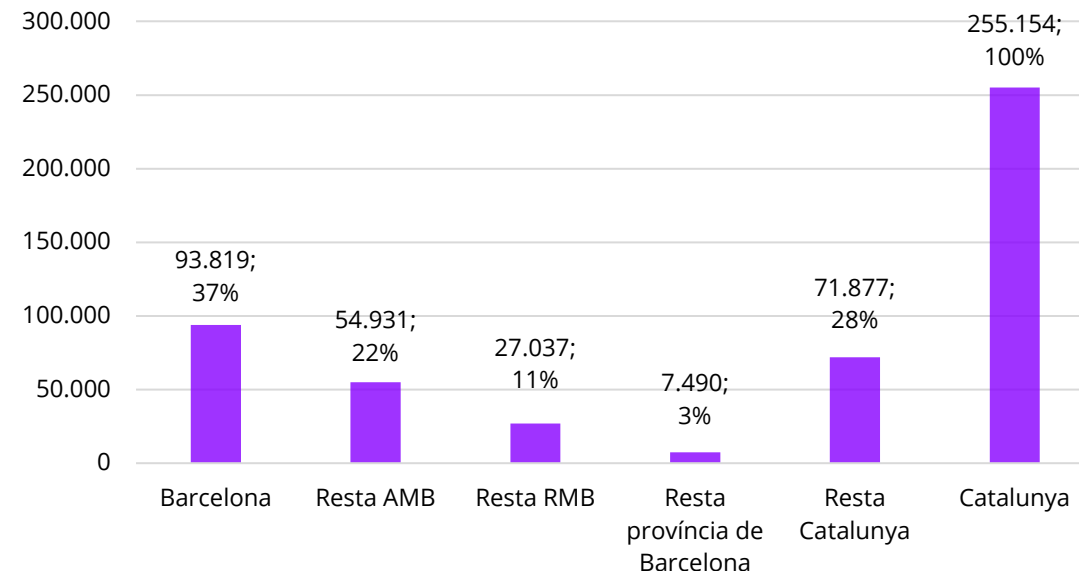
01. Grans trets econòmics

Població total i en % sobre Catalunya, 2022



Font: Idescat a partir del Padró Municipal d'Habitants a 1 de gener.

PIB en milions euros preus corrents i en % sobre Catalunya, 2022



Nota: PIB de la província de Barcelona i de la RMB estimats a partir de les dades de CRE INE i taxa creixement del PIB de Catalunya.

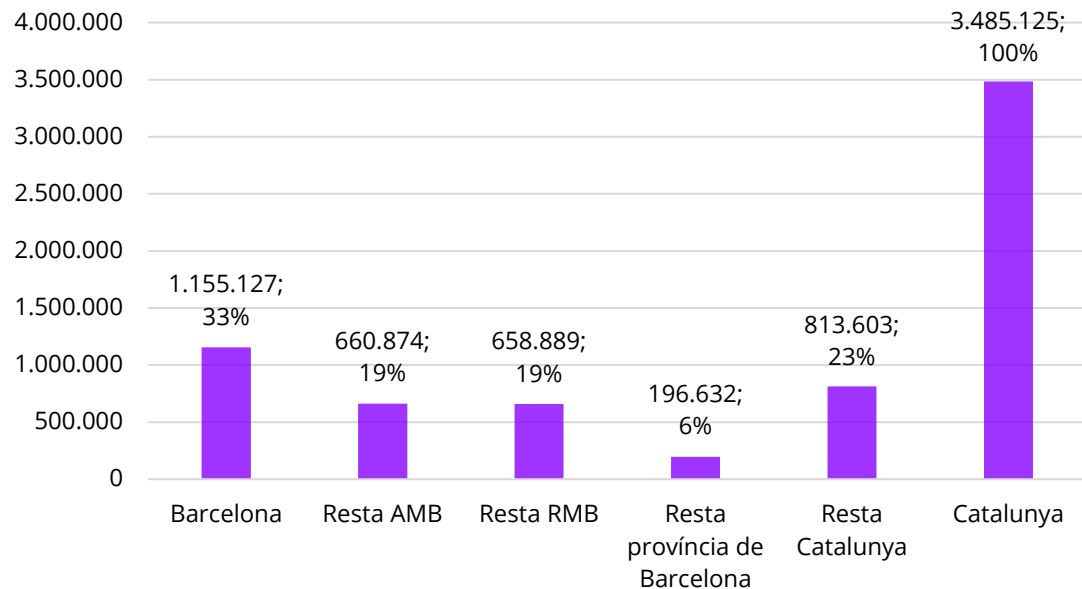
Font: Oficina Municipal de Dades, Ajuntament de Barcelona (dades Barcelona i AMB), Idescat, i CRE INE.

El territori format pels 36 municipis de l'AMB és la principal aglomeració i motor econòmic de Catalunya:

representa el 42% de la població i el 59% del PIB de Catalunya (2022).

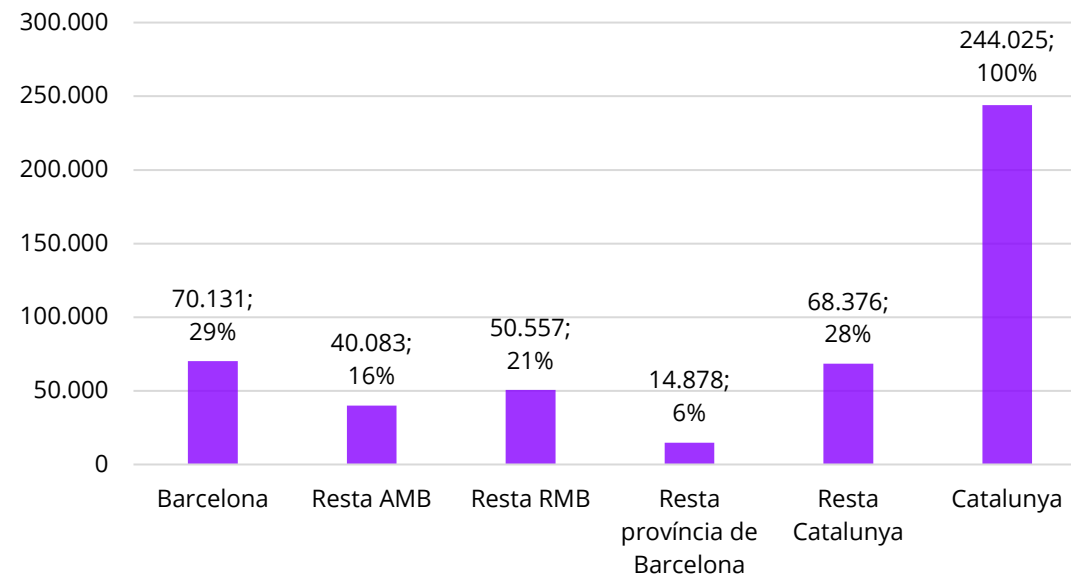
01. Grans trets econòmics

Llocs de treball totals i en % sobre Catalunya, 2022



Font: Ministerio de Inclusión, Seguridad Social y Migraciones, Secretaría de Estado de la Seguridad Social.

Empreses (centres de cotització) totals i en % sobre Catalunya, 2022



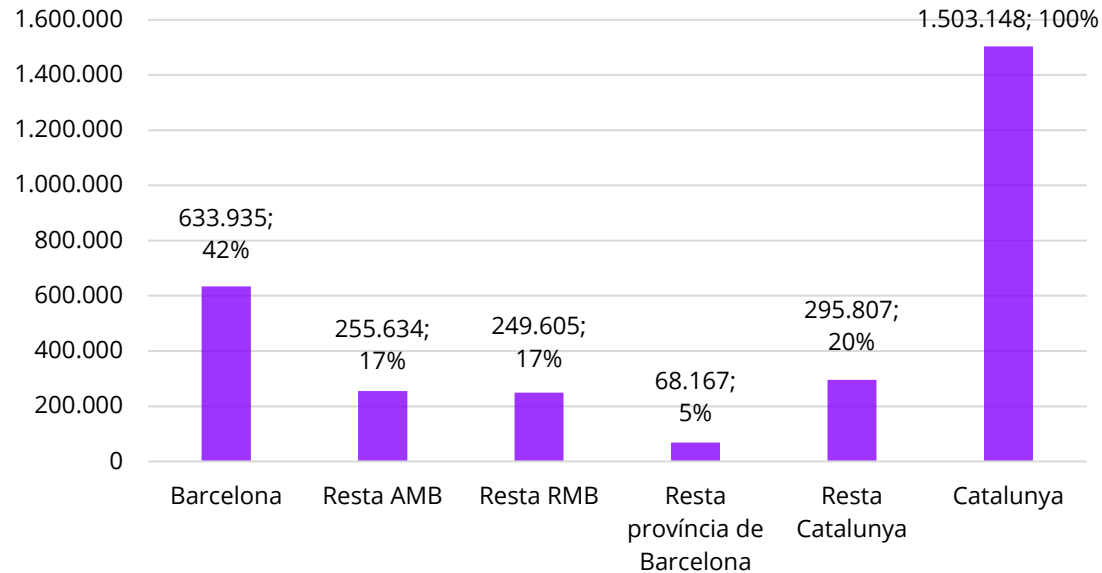
Font: Ministerio de Inclusión, Seguridad Social y Migraciones, Secretaría de Estado de la Seguridad Social.

El territori format pels 36 municipis de l'AMB és la principal aglomeració i motor econòmic de Catalunya:

representa el 52% dels llocs de treball i el 45% de les empreses de Catalunya (2022).

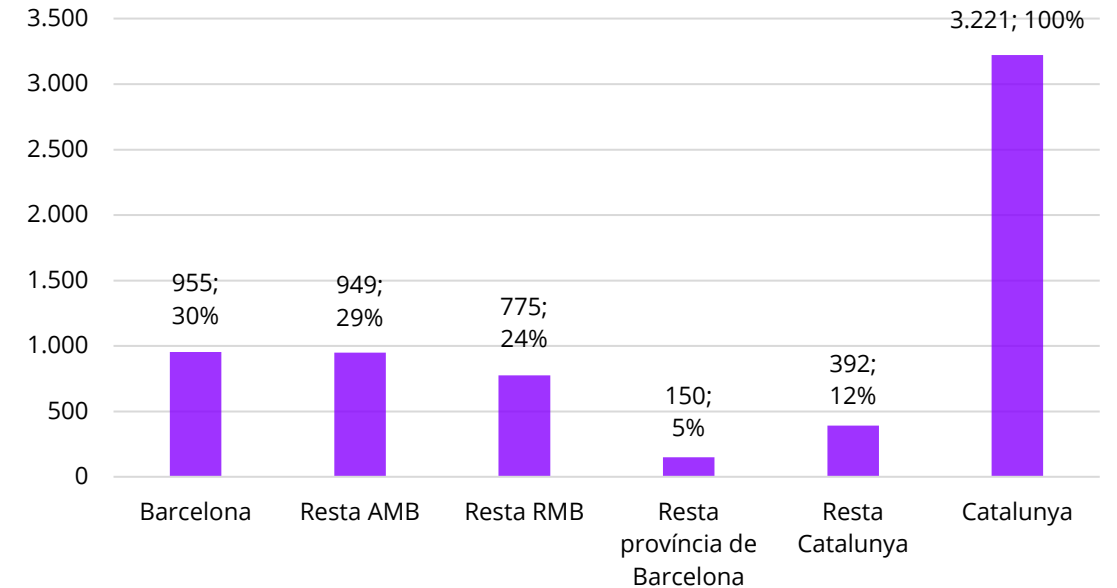
01. Grans trets econòmics

Llocs de treball intensius en coneixement, totals i en % sobre Catalunya, 2022



Font: Ministerio de Inclusión, Seguridad Social y Migraciones, Secretaría de Estado de la Seguridad Social.

Patents europees, totals i en % sobre Catalunya, 2015-2021



Font: Elaborat a partir de OEPM, OCDE (Regpat).

El territori format pels 36 municipis de l'AMB és la principal aglomeració i motor econòmic de Catalunya:

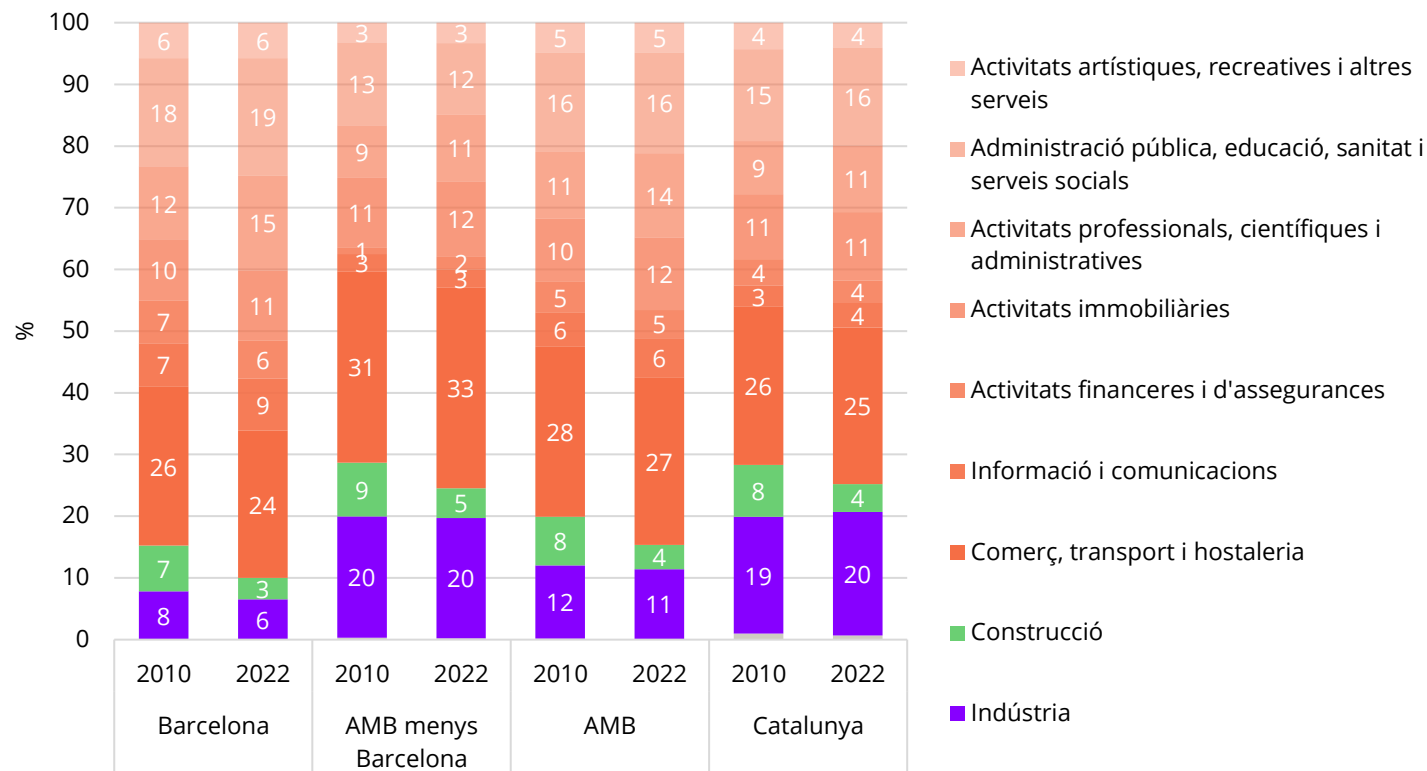
el 59% dels llocs de treball intensius en coneixement i el 59% de les patents (2015-2021).

01. Grans trets econòmics

En relació a **l'estructura productiva** dels municipis de l'AMB, les activitats de serveis són la principal activitat productiva en termes de VAB.

Predominen les activitats relacionades amb el consum (públic i privat), el comerç, transport i hostaleria, i les activitats d'administració pública, educació, sanitat i serveis socials, però també els serveis destinats a la producció com les activitats professionals, científiques i administratives.

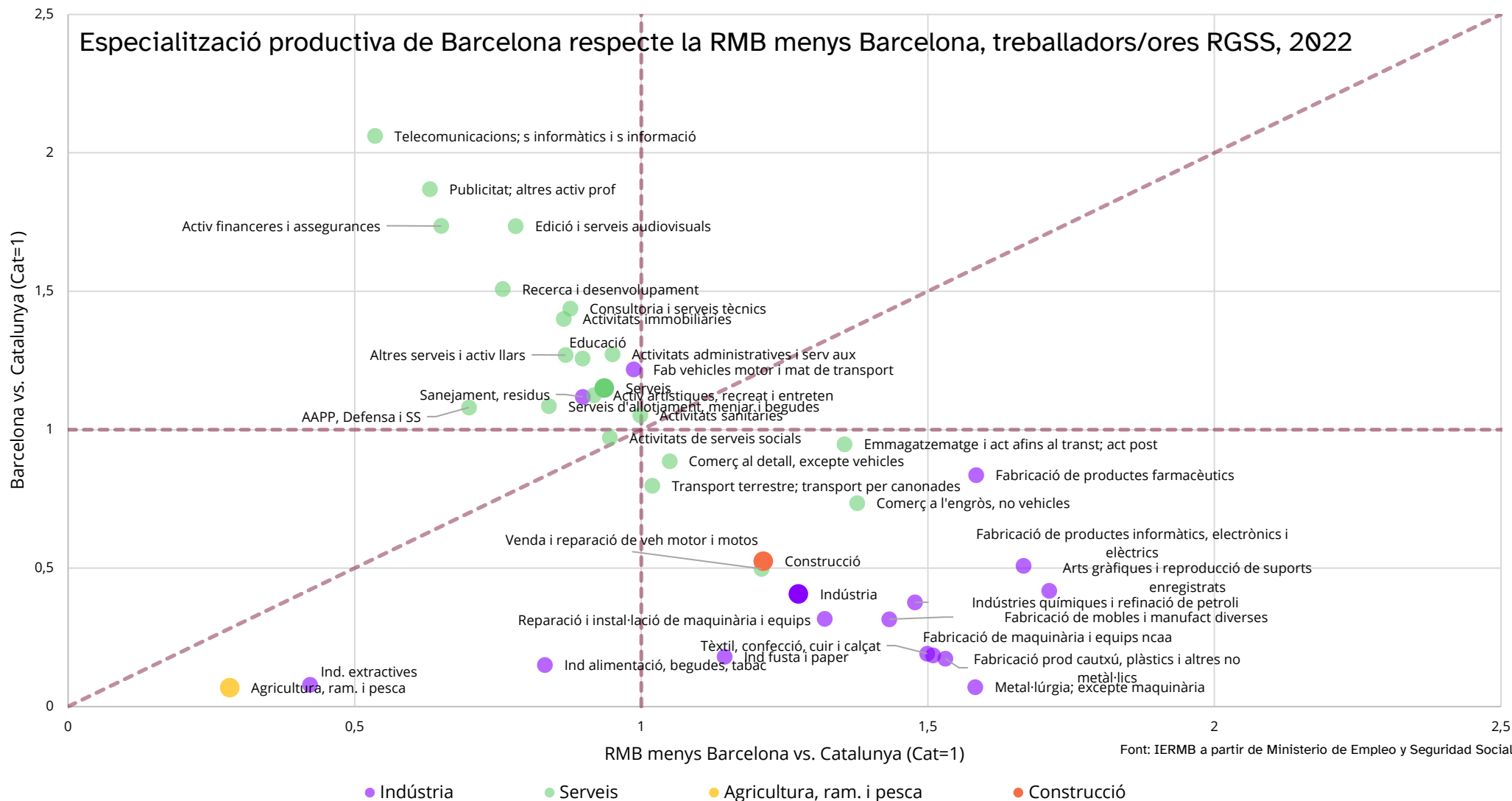
VAB per grans sectors d'activitat a Barcelona, la resta de l'AMB, l'AMB i Catalunya, en % sobre el total; 2010 i 2022



Font: Oficina Municipal de Dades, Ajuntament de Barcelona.

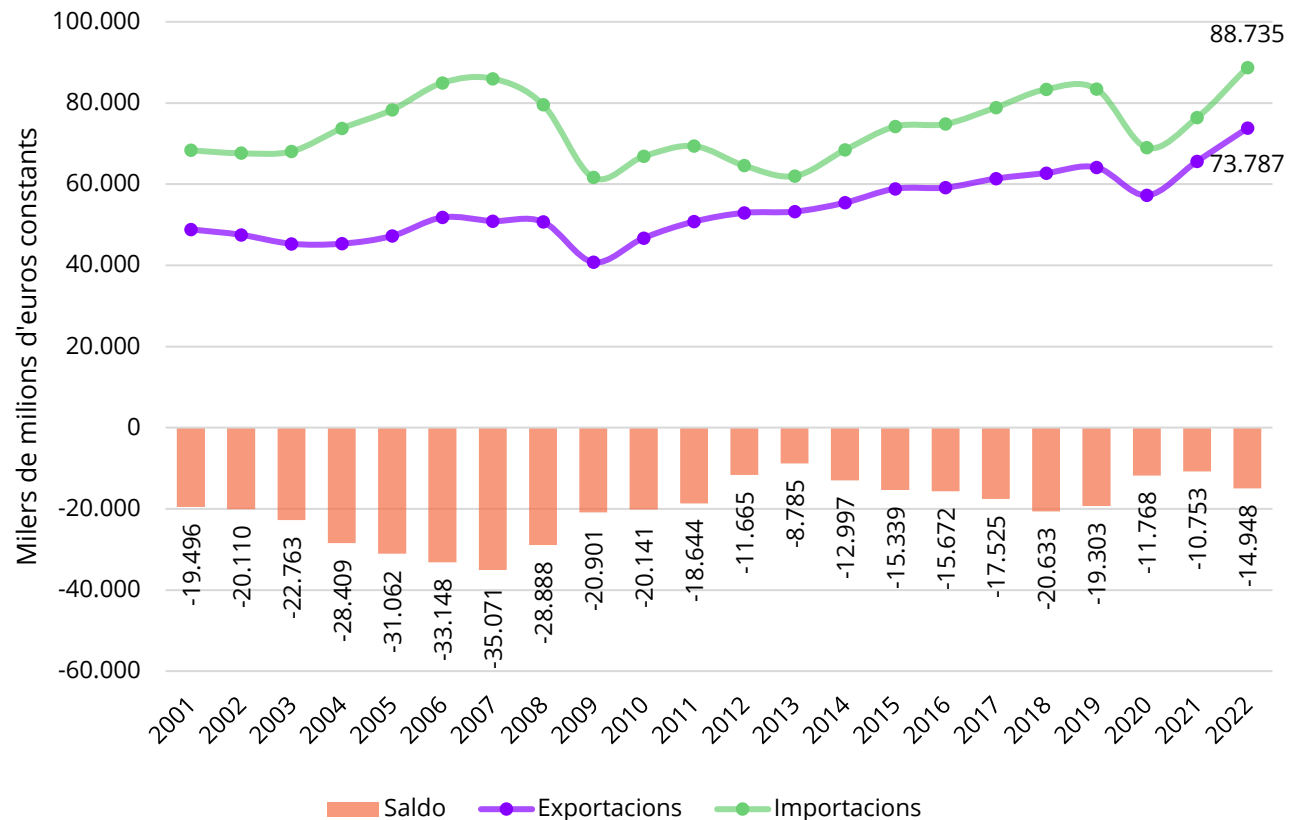
01. Grans trets econòmics

Les activitats es localitzen en el territori metropolità de manera diferenciada



01. Grans trets econòmics

Evolució de les exportacions, importacions i el saldo comercial de la província de Barcelona, 2001-2022*



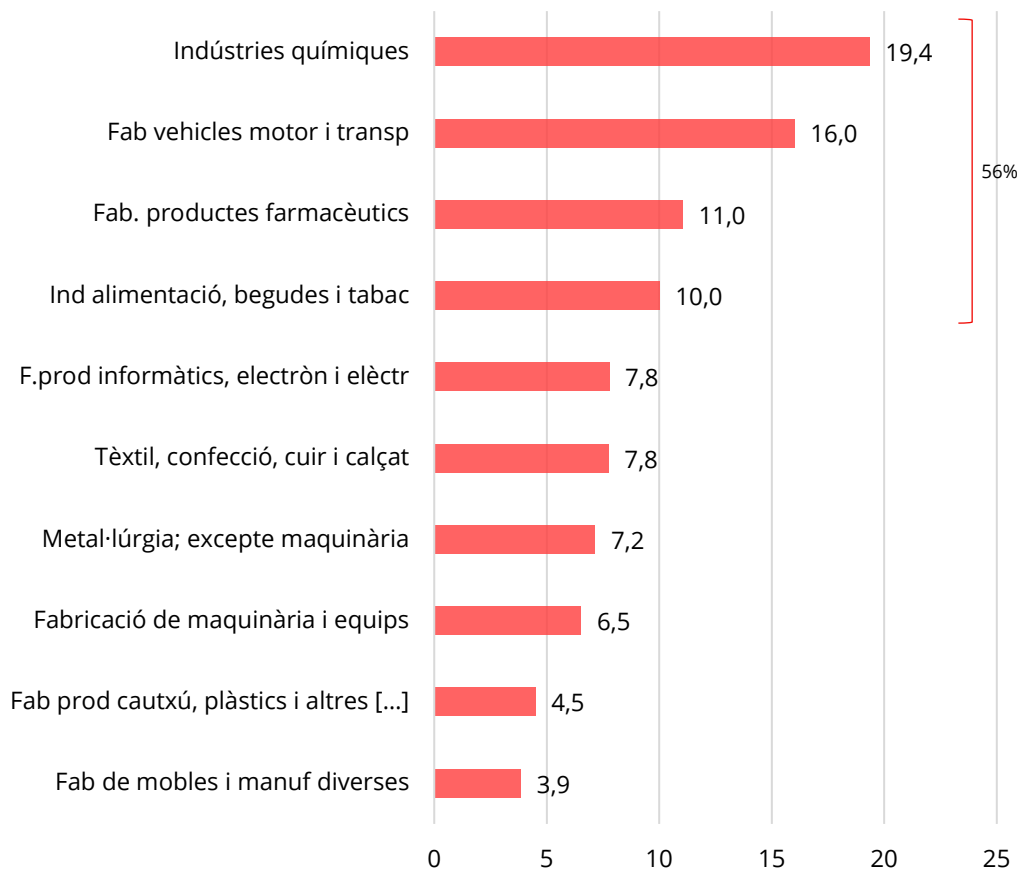
* 2022 dades provisionals.

Nota: S'ha actualitzat el valor de les exportacions i importacions a preus de l'any 2022. Aquesta actualització s'ha calculat a partir de l'IPC.

Font: Elaborat a partir de l'AEAT.

01. Grans trets econòmics

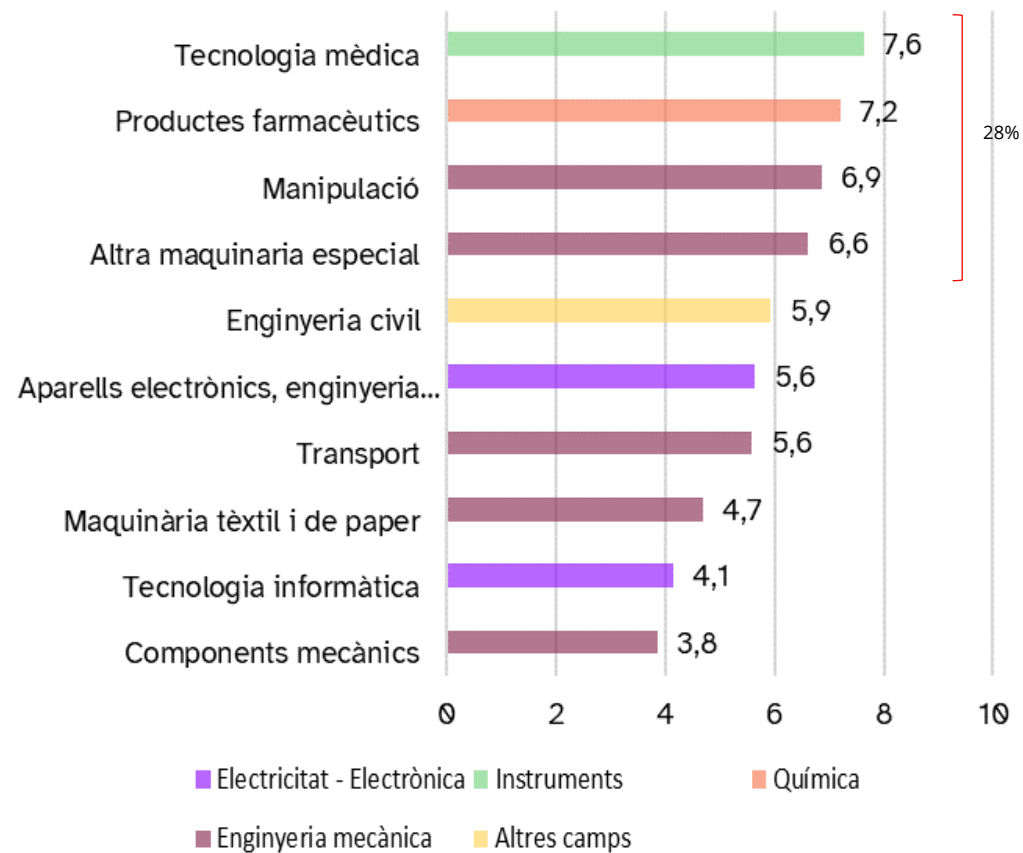
Les 10 primeres activitats econòmiques per valor de les exportacions de la província de Barcelona, en %, 2022*



* 2022 dades provisionals.

Font: Institut Metròpoli a partir de l'AEAT.

Les 10 primeres tecnologies per nombre de patents europees (EPO) sol·licitades a la província de Barcelona, en %, 2017-2021



Font: Institut Metròpoli a partir de OCDE (Regpat, Agost 2023).

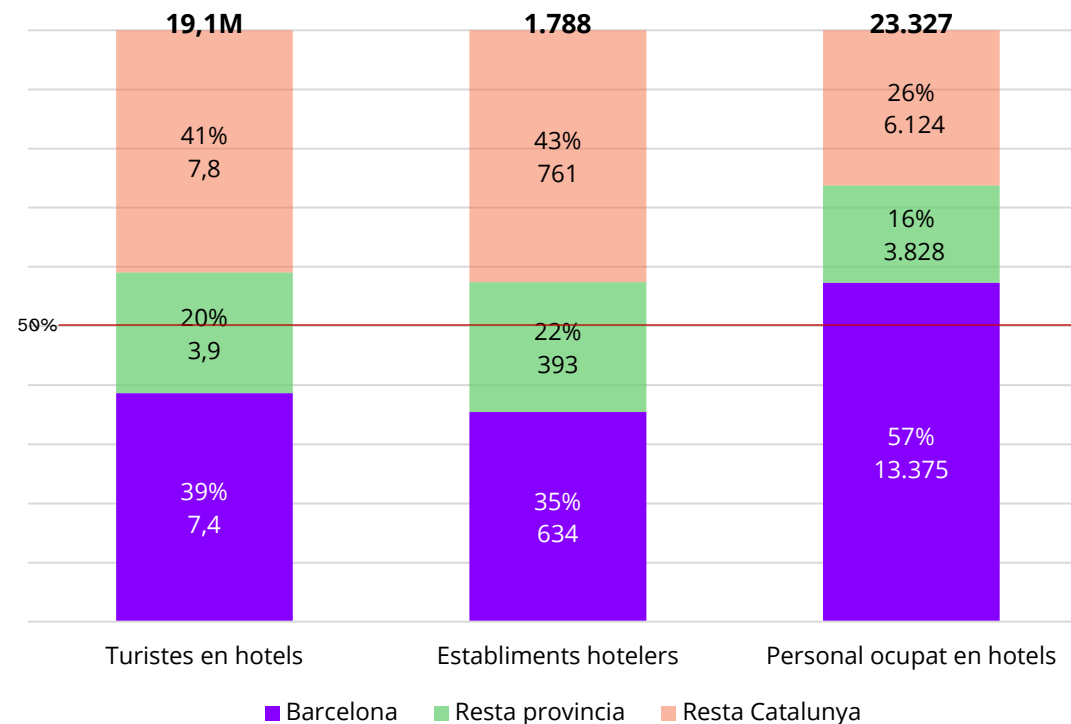
01. Grans trets econòmics

En relació al **turisme**, Barcelona província rep 11,3 milions de turistes l'any 2022, que s'allotgen 1.027 establiments hotelers que ocupen 17.203 persones.

La metròpoli de Barcelona concentra el 59% dels turistes, el 57% dels establiments hotelers i el 73% del personal ocupat en hotels respecte el total de Catalunya.

El turisme va generar l'11% del PIB de Barcelona (any 2021).

Establiments, turistes i personals ocupat en hotels de Barcelona, la resta de la província de Barcelona i la província de Barcelona, en % sobre el total de Catalunya, 2022



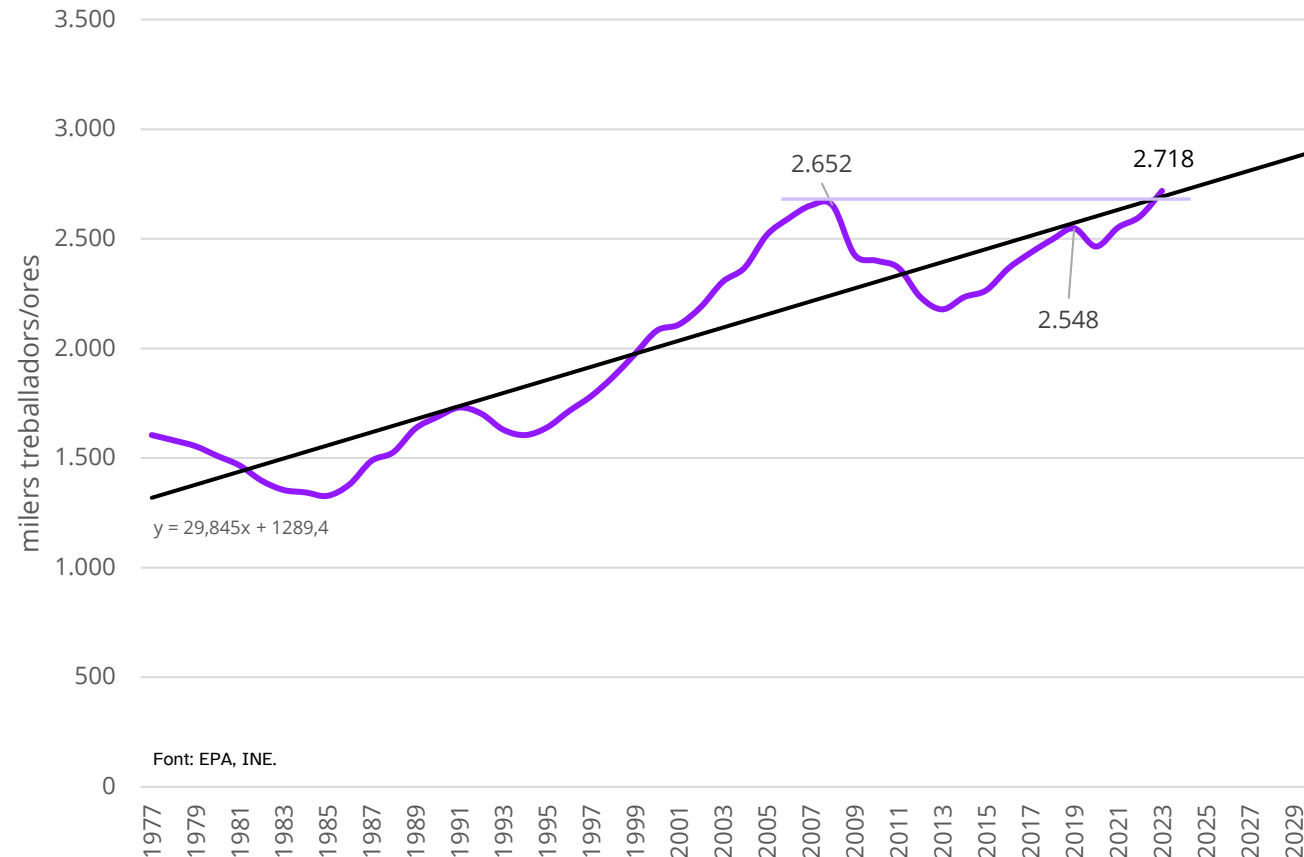
Font: Encuesta de ocupación hotelera, INE.

02

El mercat de treball

02. El mercat de treball

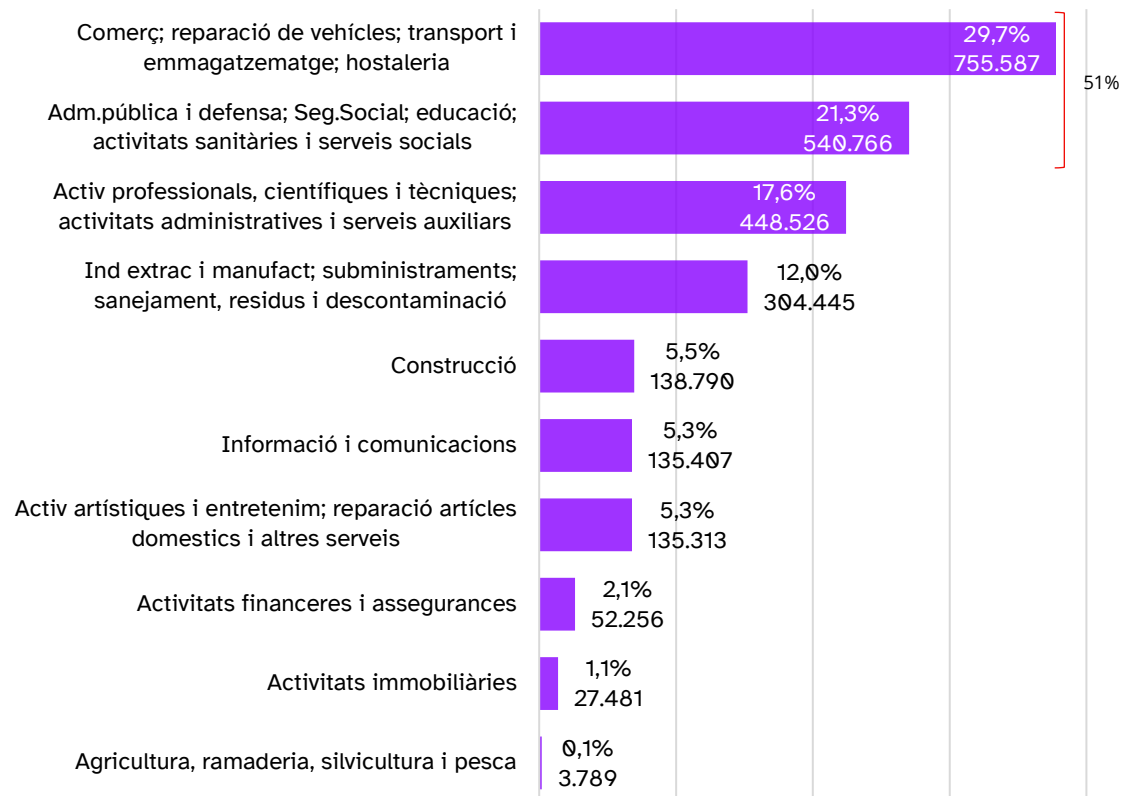
Població ocupada en milers, província de Barcelona, 1977-2023 i tendència 2030



La tendència de la població ocupada és de **creixement**. La província de Barcelona triga poc més d'un any a recuperar els nivells d'ocupació previs a la crisi de 2020 (covid-19 i guerra d'Ucraïna).

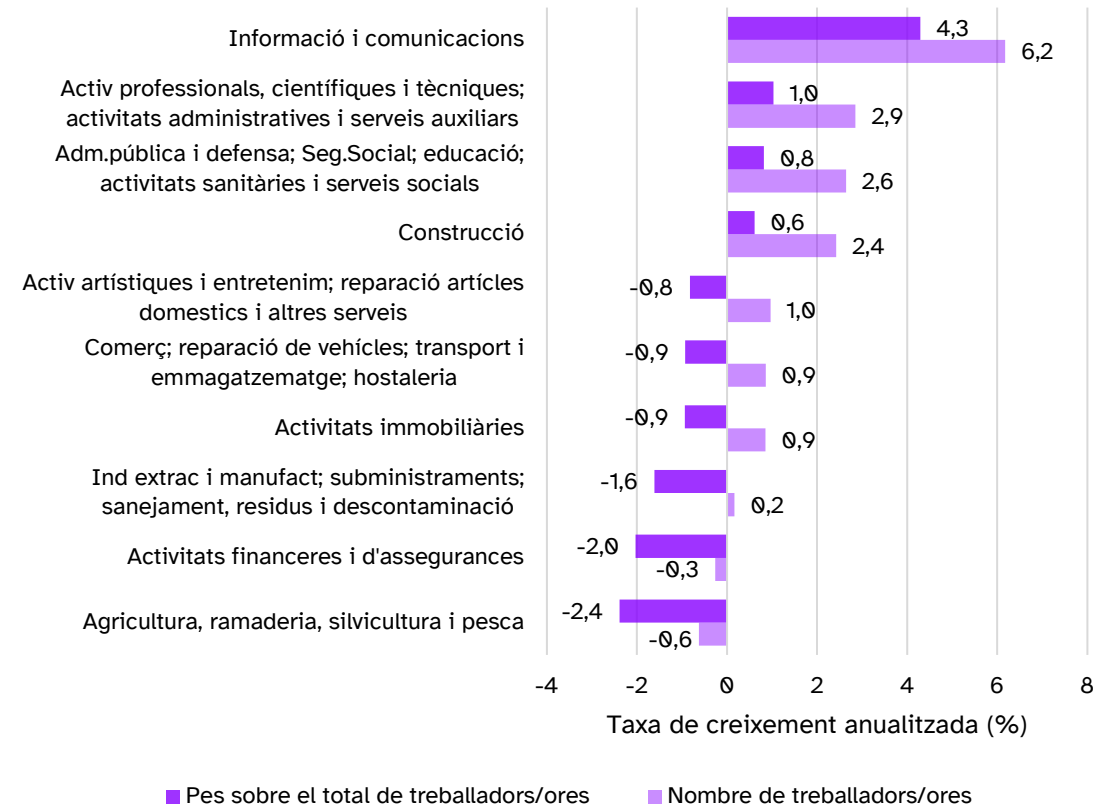
02. El mercat de treball

Estructura sectorial de l'ocupació a la RMB.
Desagregació a 10 sectors d'activitat, 4T 2023



Font: Elaborat a partir de Ministerio de Inclusión, Seguridad Social y Migraciones.

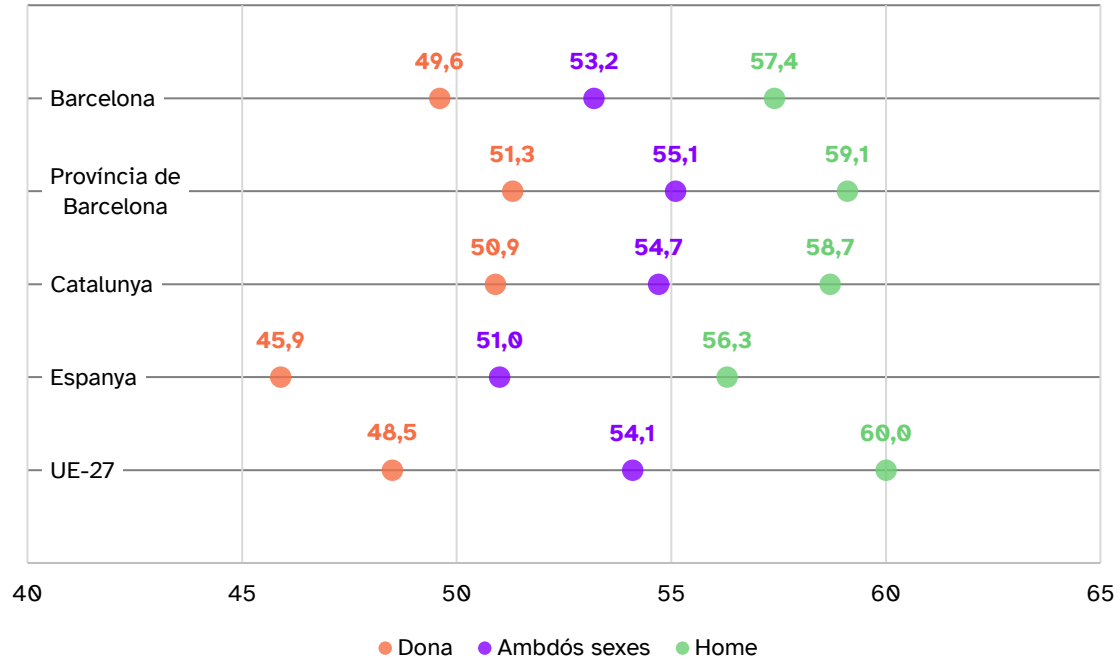
Variació en l'estructura sectorial de l'ocupació a la RMB.
Desagregació a 10 sectors d'activitat, taxa de variació anual, 2019-2023



Font: Elaborat a partir de Ministerio de Inclusión, Seguridad Social y Migraciones.

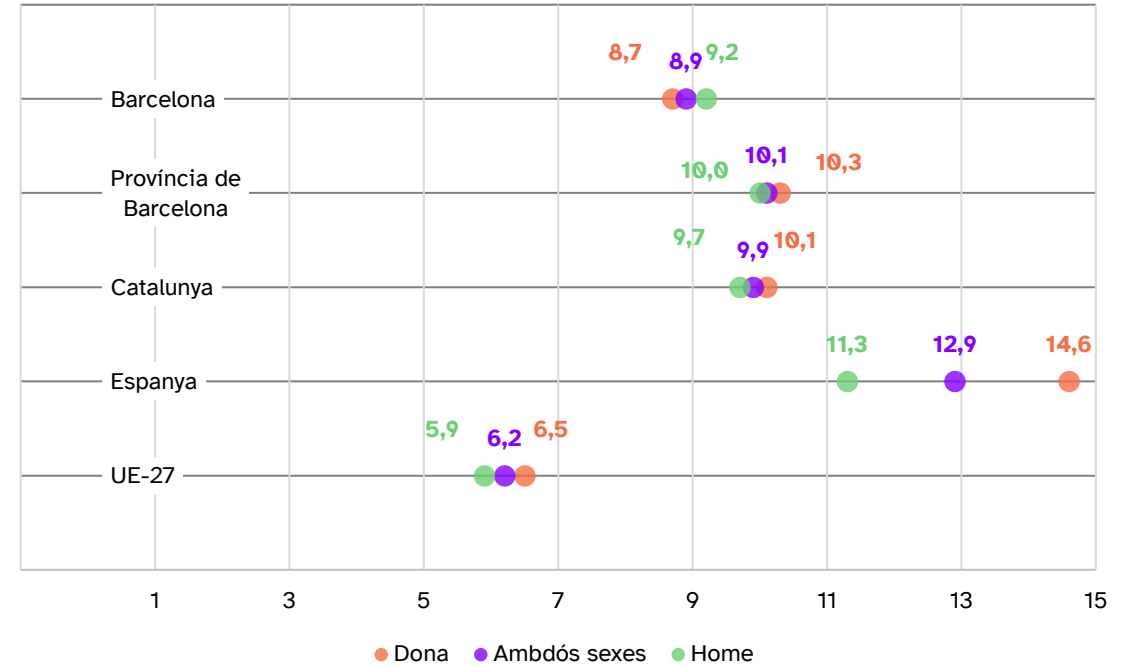
02. El mercat de treball

Taxa d'ocupació per àmbits i gènere en %, 4T 2022



Font: EPA, INE i Eurostat.

Taxa d'atur per àmbits i gènere en %, 4T 2022

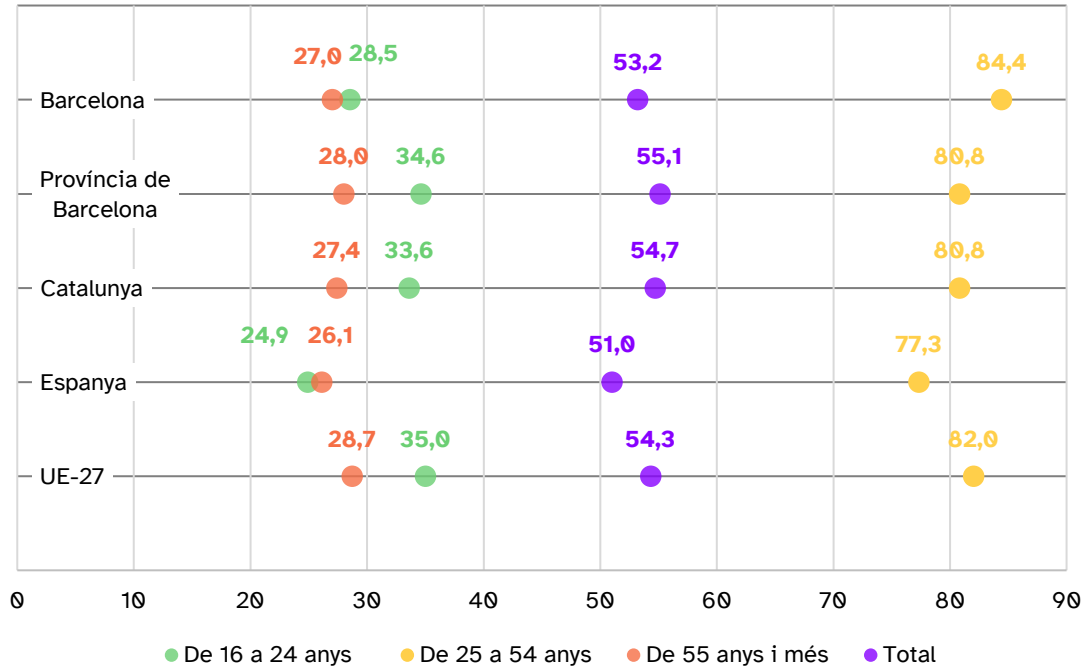


Font: EPA, INE i Eurostat.

Les dones al mercat de treball presenten unes **desigualtats estructurals**: tenen una menor taxa d'ocupació i una major taxa d'atur que els homes en tots els àmbits (excepte a Barcelona municipi)

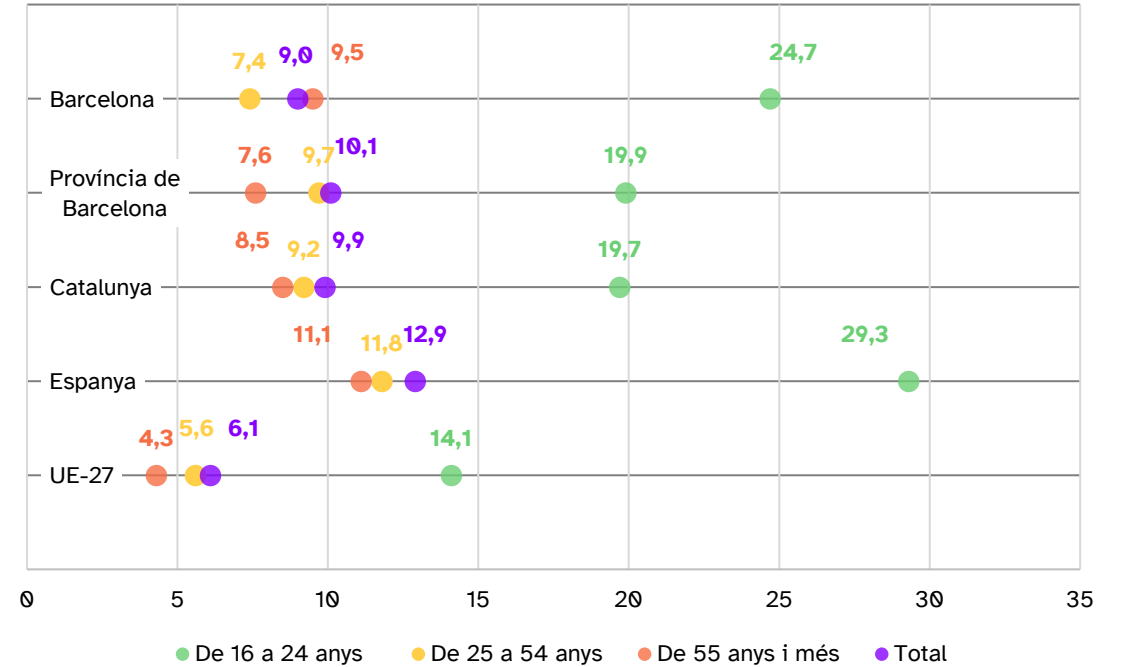
02. El mercat de treball

Taxa d'ocupació per àmbits i grups d'edat en %, 4T 2022



Font: EPA, INE i Eurostat.

Taxa d'atur per àmbits i grups d'edat en %, 4T 2022

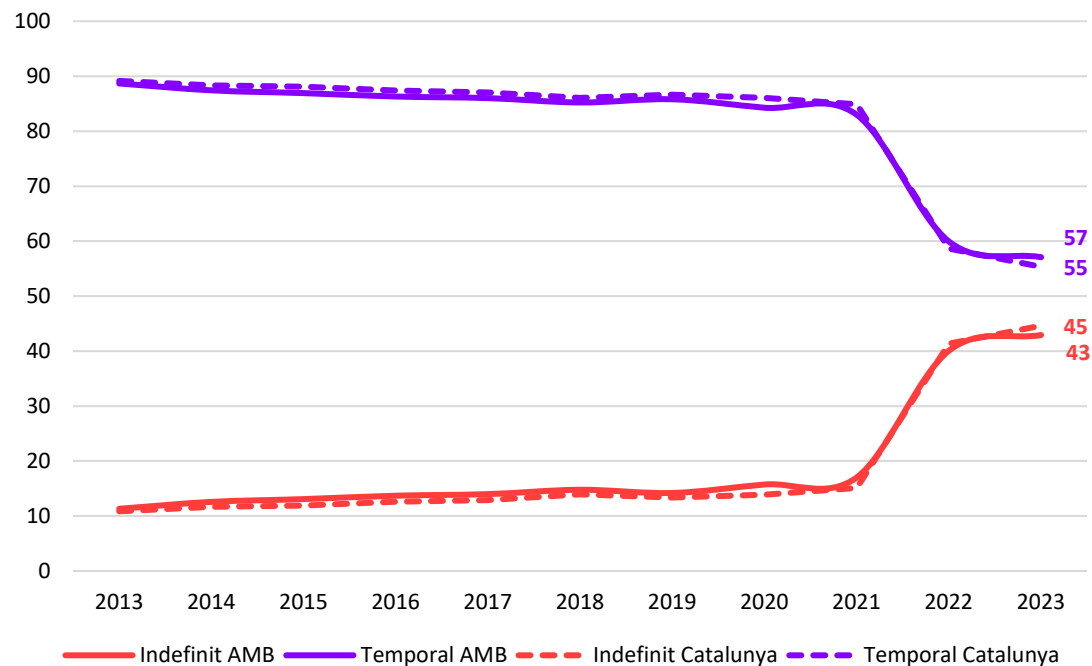


Font: EPA, INE i Eurostat.

Els joves al mercat de treball presenten unes **desigualtats estructurals**: tenen una menor taxa d'ocupació i una major taxa d'atur que els grups d'edat centrals (25-54 anys) en tots els àmbits

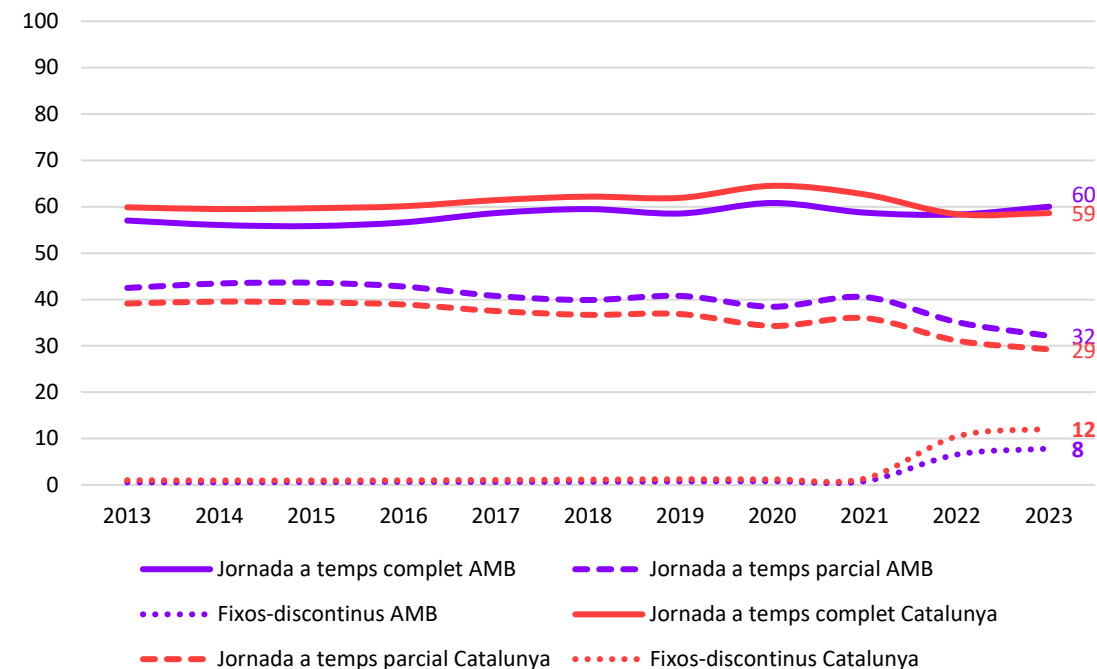
02. El mercat de treball

Pes del contractes temporals i indefinits sobre el total, AMB i Catalunya en %, 2013-2023



Font: Generalitat de Catalunya, Observatori de Treball i Model Productiu

Pes del contractes jornada completa, parcial i fixos-discontinus sobre el total, AMB i Catalunya en %, 2013-2023

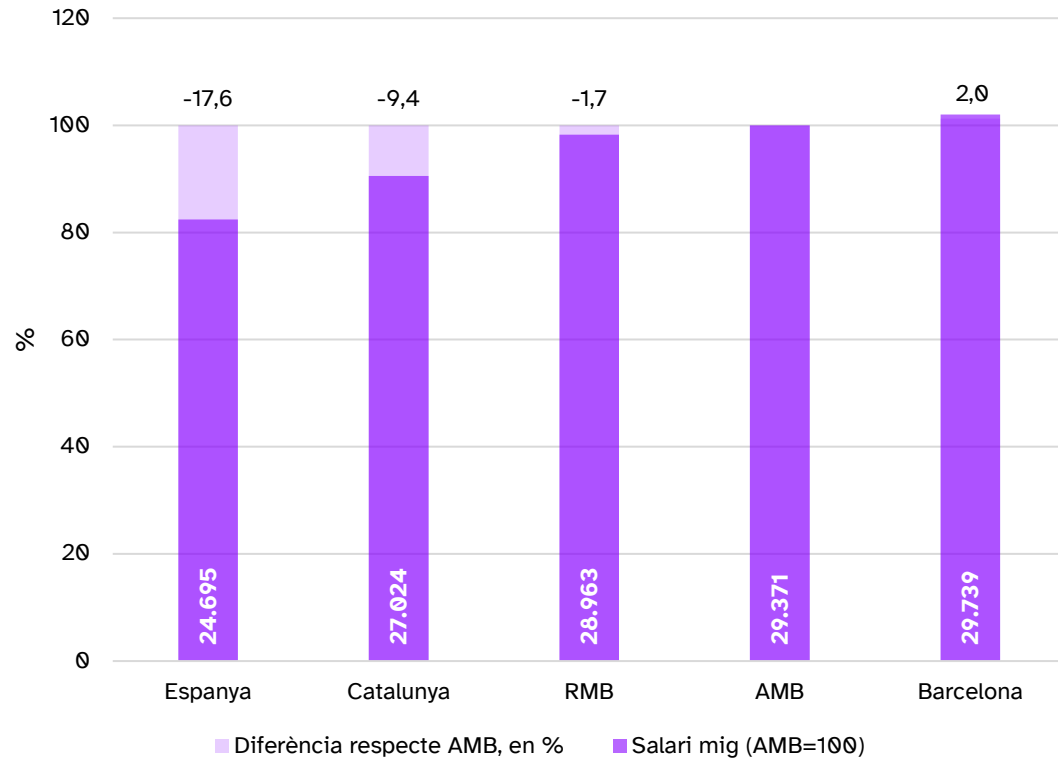


Font: Generalitat de Catalunya, Observatori de Treball i Model Productiu

Amb la reforma laboral el pes del contractes temporals ha augmentat mentre el pes dels contractes temporals ha disminuït. També augmenta el pes dels contractes indefinits de tipus fix-discontinuu pensat per a activitats en què hi ha períodes sense activitat

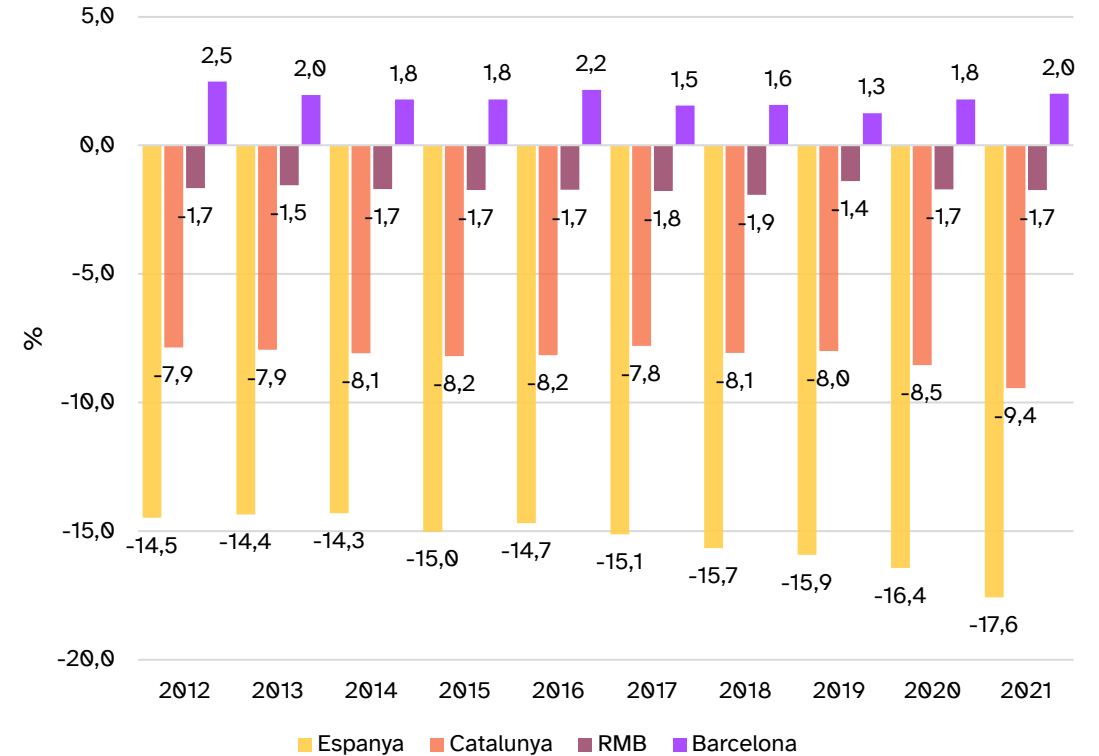
02. El mercat de treball

Salari mitjà per àmbit territorial, euros/any i % respecte l'AMB; 2021



Font: Elaborat a partir de OMD Ajuntament de Barcelona i MCVL.

Evolució de les diferències salarials per àmbit territorial, en % respecte AMB; 2012-2021

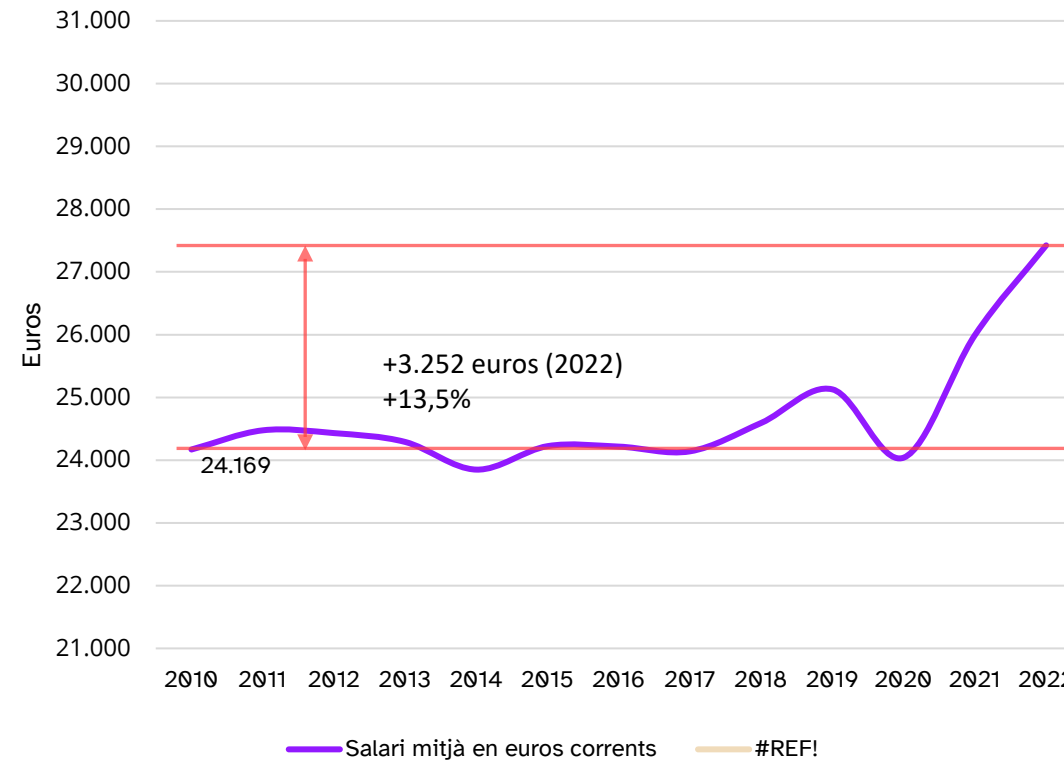


Font: Elaborat a partir de OMD Ajuntament de Barcelona i MCVL.

Els salaris són més alts al centre de la metròpoli, i convergeixen en els entorns metropolitans (2010-2021).

02. El mercat de treball

Evolució dels salaris en euros corrents a Catalunya, 2010-2022

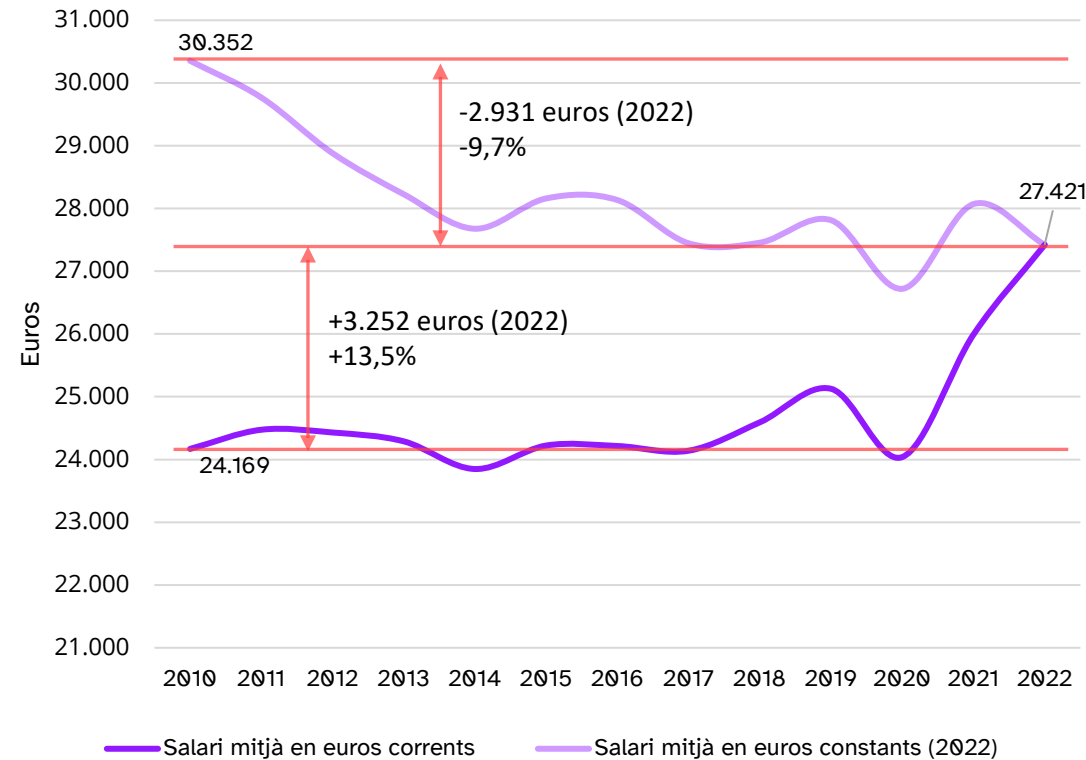


Font: Elaborat a partir de Encuesta anual de coste laboral i INE.

Respecte el 2010 els salaris mitjans de Catalunya han augmentat en un 13,5% en termes nominals però en euros constants de 2022 s'han reduït en un 9,7%.

02. El mercat de treball

Evolució dels salaris en euros corrents i euros constants a Catalunya, 2010-2022

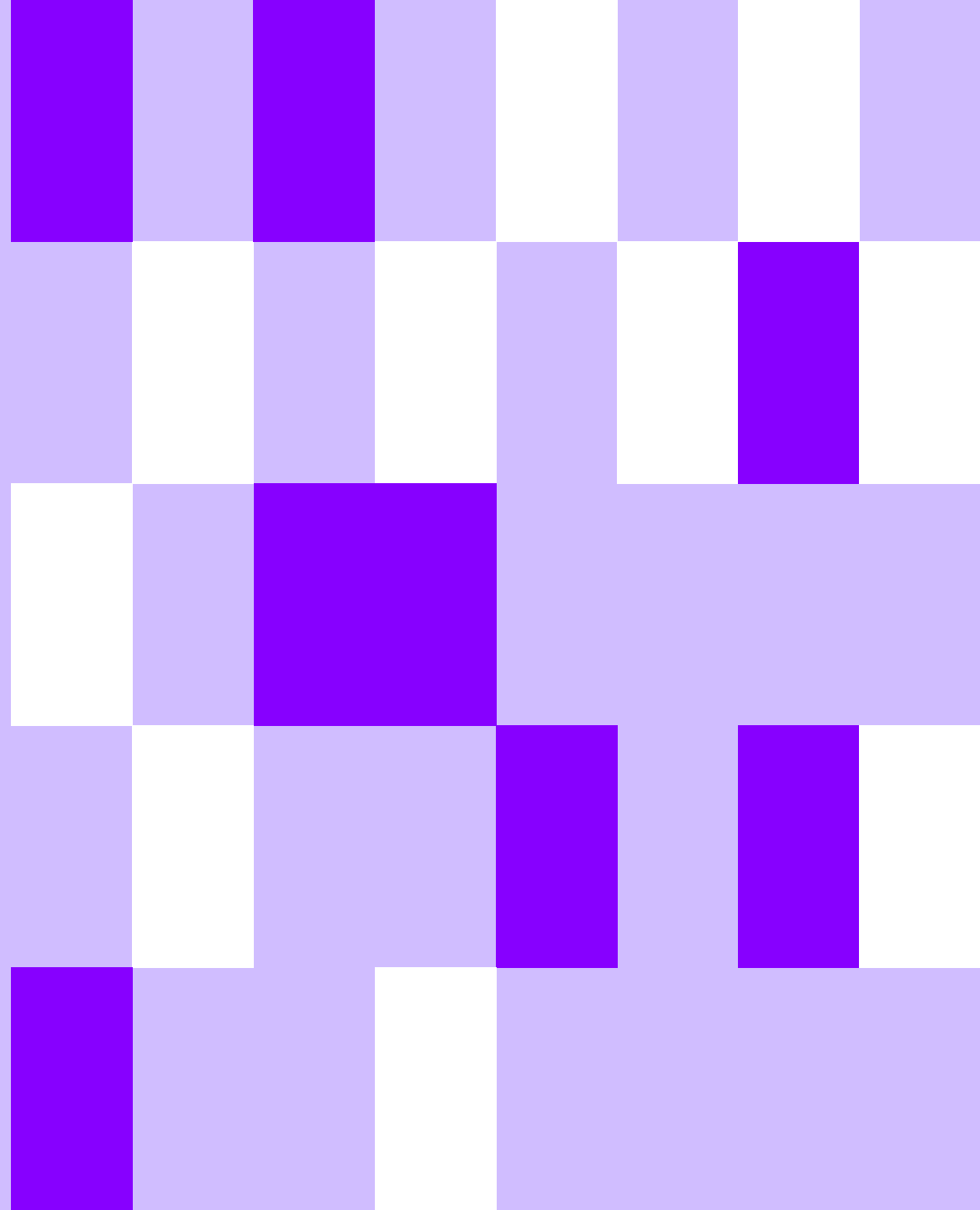


Font: Elaborat a partir de Encuesta anual de coste laboral i INE.

Respecte el 2010 els salaris mitjans de Catalunya han augmentat en un 13,5% en termes nominals però en euros constants de 2022 s'han reduït en un 9,7%.

03

Reptes de futur



03. Reptes de futur

Procés d'elaboració de l'Estratègia 2024-2027 de l'Institut Metròpoli

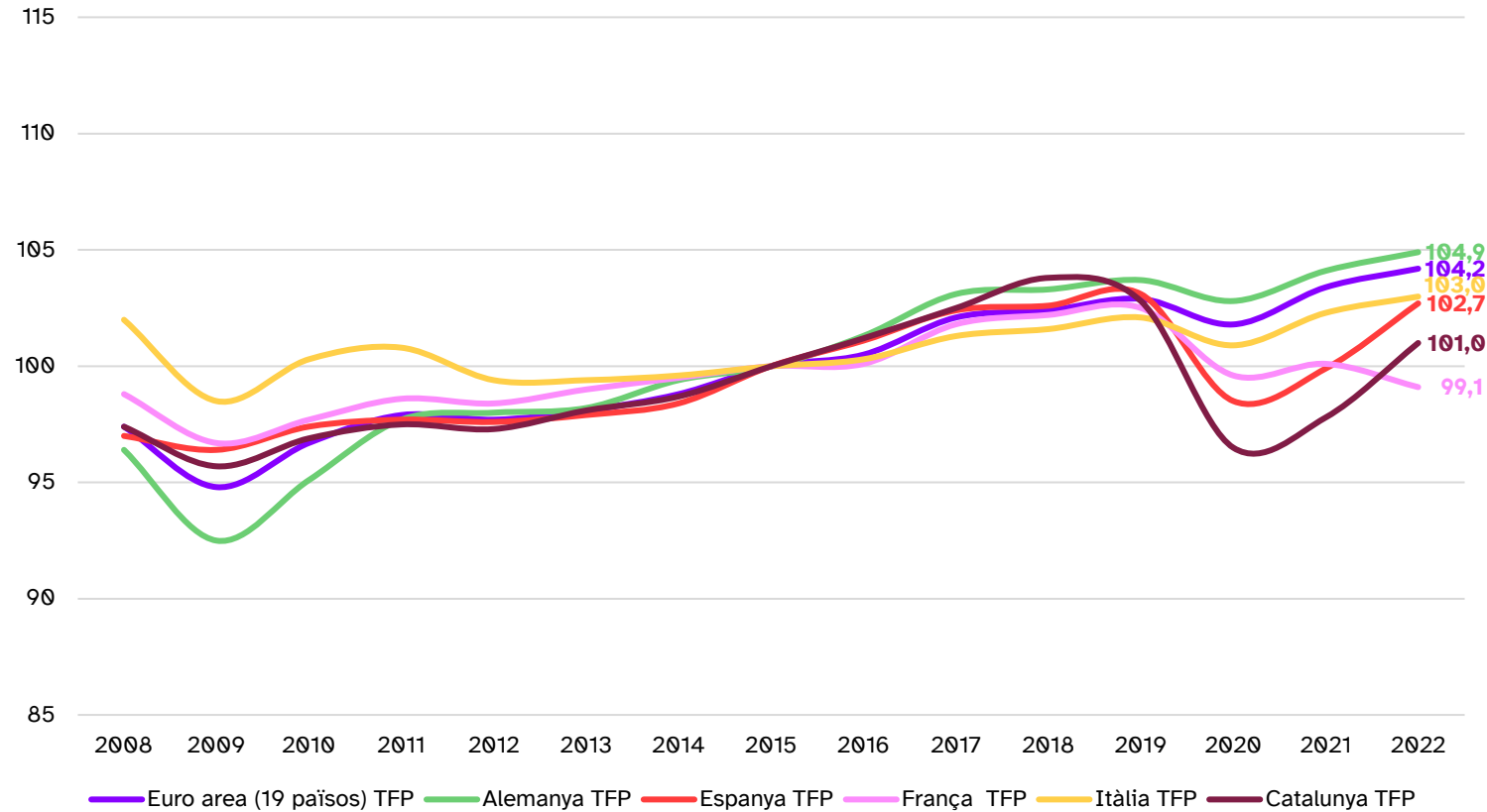
Identificació de reptes i agenda de recerca metropolitana

Pel que fa a l'economia:

- Crisi climàtica
- Mercat de treball
- Demografia
- Canvi tecnològic i IA
- Desigualtat de renda
- Habitatge
- Mobilitat

03. Reptes de futur

Productivitat total dels factors (TFP), 2015=100, 2008-2022

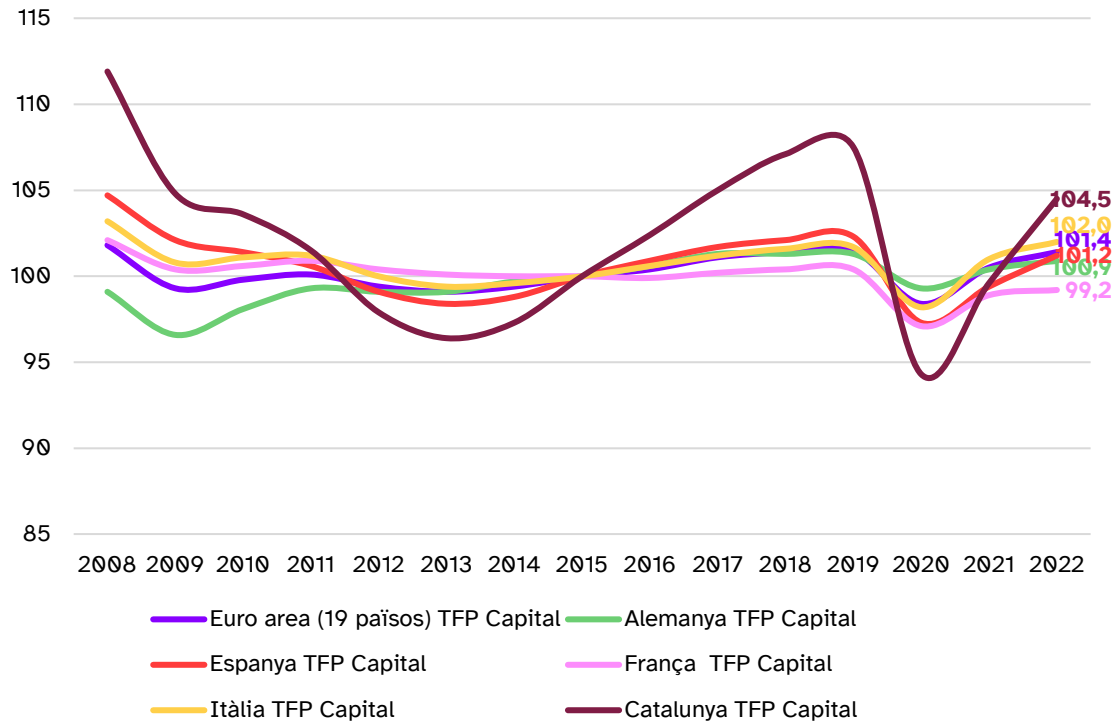


Font: AMECO, Idescat i Departament d'Economia i Hisenda.

La productivitat total a Catalunya (la RMB concentra el 70% del PIB de Catalunya) mostra una recuperació molt lenta de la crisi de la covid-19

03. Reptes de futur

Productivitat total dels factors (TFP), factor capital, 2015=100, 2008-2022

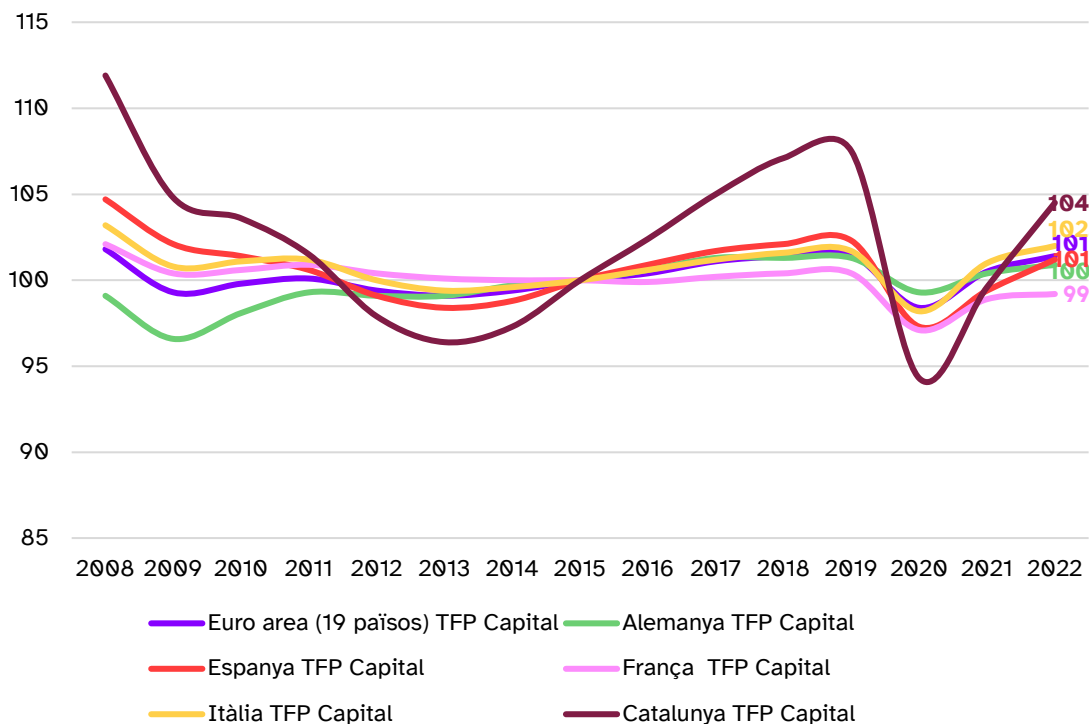


Font: AMECO, Idescat i Departament d'Economia i Hisenda.

La productivitat total a Catalunya (la RMB concentra el 70% del PIB de Catalunya) mostra una recuperació molt lenta de la crisi de la covid-19

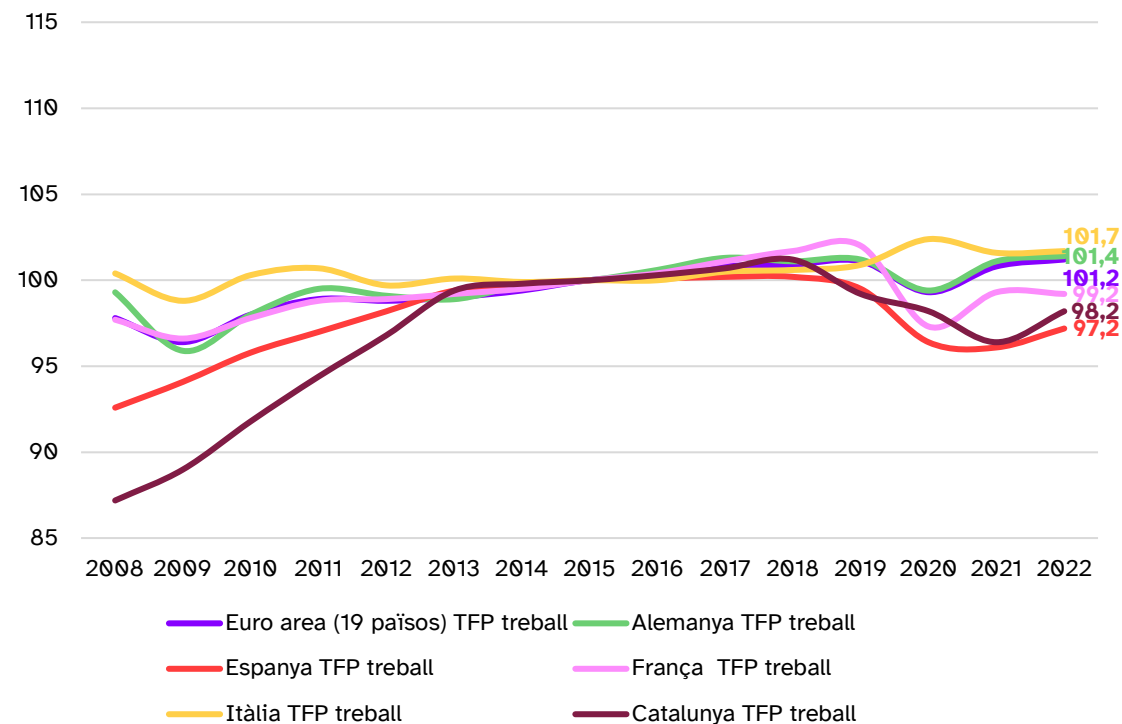
03. Reptes de futur

Productivitat total dels factors (TFP), factor capital, 2015=100, 2008-2022



Font: AMECO, Idescat i Departament d'Economia i Hisenda.

Productivitat total dels factors (TFP), factor treball, 2015=100, 2008-2022



Font: AMECO, Idescat i Departament d'Economia i Hisenda.

La productivitat total a Catalunya (la RMB concentra el 70% del PIB de Catalunya) mostra una recuperació molt lenta de la crisi de la covid-19

Moltes gràcies per la vostra atenció

Sandra Aguilera

Marc Fíguls

Vittorio Galletto

amb el suport de Francesc Coll (Servei de cartografia)

Edifici MRA, Segona planta
Campus de la UAB · 08193 Bellaterra
(Cerdanyola del Vallès) · Barcelona · Spain
+34 935 868 784

institutmetropoli.uab.cat

Metròpoli, canvi econòmic i ocupació

Mercats de treball inclusius en economies sostenibles



Espai Metròpoli



9.15 - 9:30 h
Arribada

9.30 - 9:40 h
Benvinguda institucional
Raquel Gil, regidora de promoció econòmica i treball, Ajuntament de Barcelona. Consellera delegada d'anàlisi de polítiques metropolitanas, AMB.

9.40 - 10:00 h

Introducció
La recerca en economia, mercats de treball i metròpoli
Vittorio Galletto, cap de l'àrea d'Economia de l'Institut Metròpoli

10:00 - 11:00 h

La diagnosi i els reptes

- **Mercats de treball i desigualtats laborals**
Maria Sánchez Vidal, investigadora de Ksnet
- **Economia i ocupació en temps d'emergència climàtica**
David Lizoain, economista. Gerència Ajuntament de Barcelona

11.00 - 11:30 h
Pausa cafè

11:30 - 12:45 h

Taula d'experiències

- **Experiències d'inclusió laboral i ocupació de qualitat**
 - Programes Gramelimpuls. Ajuntament Santa Coloma de Gramenet. Lourdes Terrés i Susana Chamorro
 - Acord Barcelona per l'Ocupació de Qualitat. Ajuntament de Barcelona. Lorena Ventura
- **Experiències per una economia més sostenible**
 - El Prat. Energia i transformació econòmica. Comunitats energètiques i metròpoli. Ajuntament del Prat de Llobregat. Joan Herrera i Susana Laerdo
 - Bufalvent. Manresa. Economies i empreses amb responsabilitat socioambiental. Montserrat Ambrós

12:45 - 13:00h

Cloenda

Ricard Gomà, director de l'Institut Metròpoli

30 de gener 2024 - Hub Social Barcelona
(c/Girona, 34, interior. Barcelona)

Entrada gratuïta
Prèvia inscripció a institutmetropoli.cat